

Moyen Terme

Court Terme

Très Court Terme

ÉTUDE : Moyen Terme
DURÉE : Plus de 3 mois
PÉRIODICITÉ : Mensuelle

Les barres de pression sont décroissantes et inscrivent l'action ROGERS COMMUNICATIONS INC. CL B dans un mouvement de consolidation. Dans ce contexte, la présence d'une impulsion baissière vient renforcer cette orientation.

La courbe de pression 20 périodes (courbe rouge) se dirige vers la courbe de pression 50 périodes (courbe bleue) pour la croiser à la baisse. La validation de ce croisement permet d'anticiper une accélération du mouvement. En revanche, l'échec de ce croisement et le rebond des 2 courbes pourrait ouvrir la voie vers une nouvelle phase haussière.

Le support situé à 41,56 a été franchi à la baisse et l'action pourrait poursuivre son repli vers le suivant situé à 32,43.

A contrario, une clôture mensuelle au dessus de 47,08 invaliderait ce scénario.

Dernière période de cotations

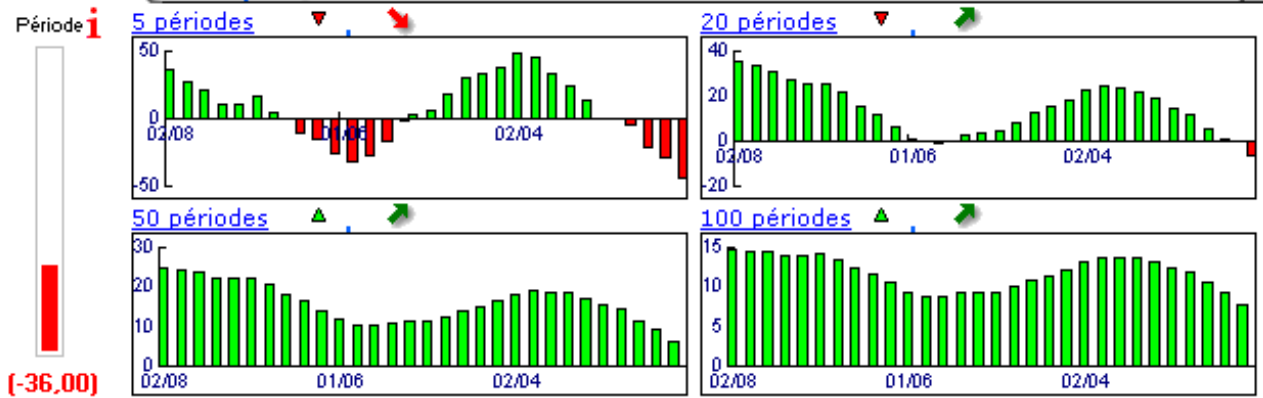
| Date | Dernier cours | Variation | Clôture (veille) |
|------------|---------------|-----------|------------------|
| 02/01/2008 | 40,30 | -10,42% | 44,99 |
| Ouverture | + Bas | + Haut | Volume |
| 45,43 | 40,15 | 45,46 | 19 460 406 |

Périodicité Mensuelle

5 dernières périodes de cotations

| Le | Ouverture | + Haut | + Bas | Clôture | Variation | Volume |
|------------|-----------|--------|-------|---------|-----------|------------|
| 02/01/2008 | 45,43 | 45,46 | 40,15 | 40,30 | -10,42% | 19 460 406 |
| 03/12/2007 | 41,81 | 45,46 | 41,54 | 44,99 | +8,25% | 32 681 600 |
| 01/11/2007 | 48,07 | 49,81 | 40,52 | 41,56 | -13,67% | 61 992 200 |
| 01/10/2007 | 45,75 | 49,57 | 45,62 | 48,14 | +6,32% | 36 306 900 |
| 04/09/2007 | 48,15 | 48,15 | 44,88 | 45,28 | -5,63% | 30 347 600 |

Tableau de bord du titre

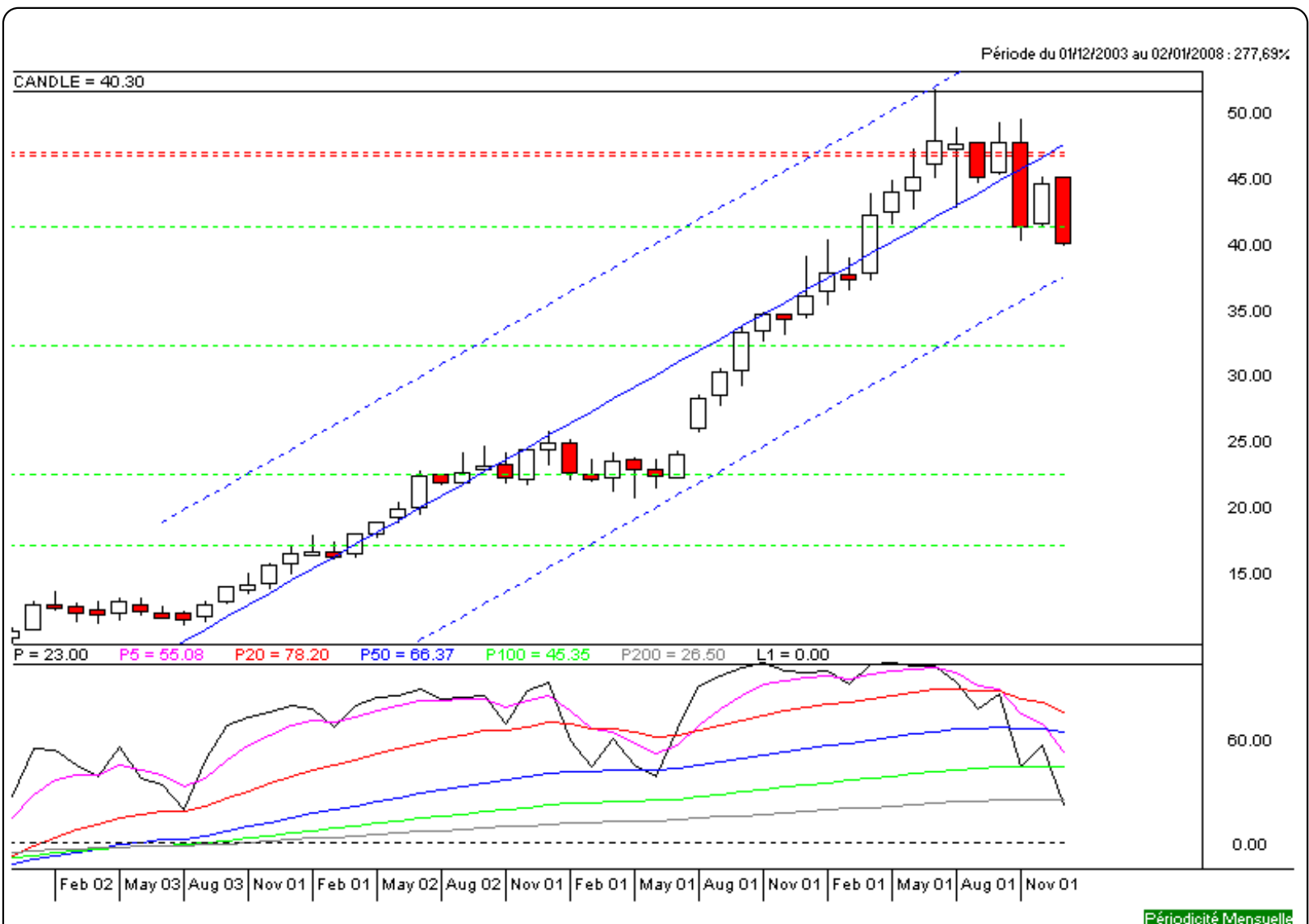


Niveaux techniques du titre

| | 5 périodes | 20 périodes | 50 périodes | 100 périodes |
|------------|-----------------|-----------------|-----------------|-----------------|
| Moy. Mob. | 44,05 (-8,51%) | 38,51 (4,65%) | 25,95 (55,30%) | 19,12 (110,77%) |
| Résistance | 47,27 (-14,75%) | 47,08 (-14,40%) | 47,08 (-14,40%) | 47,08 (-14,40%) |
| Support | 41,56 (-3,03%) | 32,43 (24,27%) | 22,54 (78,79%) | 17,04 (136,50%) |
| | Support N*2 | Support N*1 | Résistance N*1 | Résistance N*2 |
| Période | 40,08 (0,55%) | 42,54 (-5,27%) | 46,46 (-13,26%) | 47,92 (-15,90%) |



Avertissement : La société IsoBourse informe le lecteur que les données sont fournies uniquement à titre d'information et que les opérations sur les marchés financiers comportent des risques. Le lecteur s'engage à avoir la capacité juridique et se reconnaît seul responsable de ses actes. De ce fait, la responsabilité de la société IsoBourse, de ses dirigeants et associés ne saurait être engagée en cas d'erreurs, d'omission, d'investissement inopportun ou en cas de force majeure, d'évènements indépendants de la volonté de la société.



Moyen Terme

Court Terme

Très Court Terme

ÉTUDE : Court Terme
DURÉE : Entre 1 et 3 mois
PÉRIODICITÉ : Hebdomadaire

Les barres de pression sont décroissantes et inscrivent l'action ROGERS COMMUNICATIONS INC. CL B dans un mouvement de consolidation.

Dans ce contexte, la présence d'une impulsion baissière vient renforcer cette orientation.

La courbe de pression 20 périodes (courbe rouge) évolue au dessous de la courbe de pression 50 périodes (courbe bleue). Cette configuration vient appuyer l'hypothèse de la poursuite du mouvement.

Le support situé à 41,56 a été franchi à la baisse et l'action pourrait poursuivre son repli vers le suivant situé à 39,33.

A contrario, une clôture hebdomadaire au dessus de 44,32 invaliderait ce scénario.

Dernière période de cotations

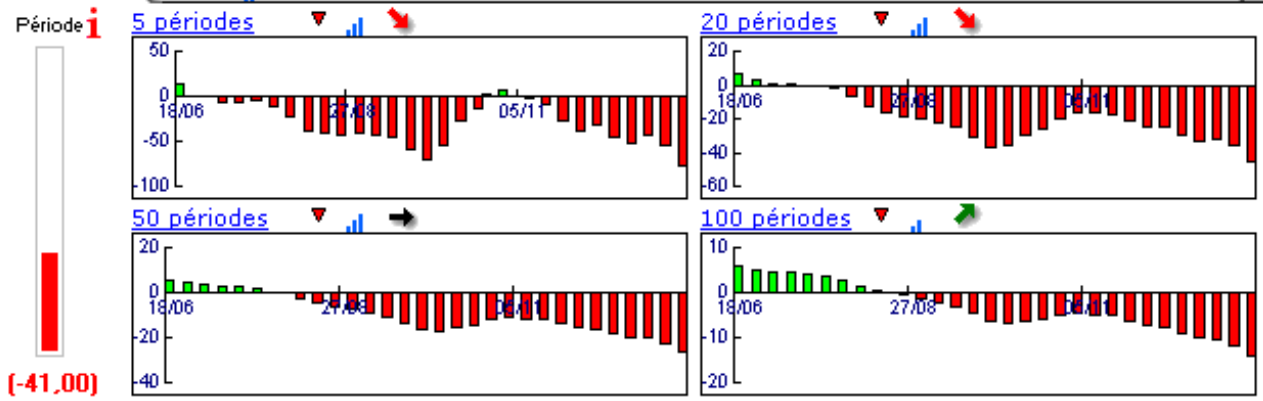
| Date | Dernier cours | Variation | Clôture (veille) |
|------------|---------------|-----------|------------------|
| 07/01/2008 | 40,30 | -7,25% | 43,45 |
| Ouverture | + Bas | + Haut | Volume |
| 44,23 | 40,15 | 44,23 | 15 523 906 |

Périodicité Hebdomadaire

5 dernières périodes de cotations

| Le | Ouverture | + Haut | + Bas | Clôture | Variation | Volume |
|------------|-----------|--------|-------|---------|-----------|------------|
| 07/01/2008 | 44,23 | 44,23 | 40,15 | 40,30 | -7,25% | 15 523 906 |
| 31/12/2007 | 45,28 | 45,46 | 43,29 | 43,45 | -3,85% | 4 276 800 |
| 24/12/2007 | 44,59 | 45,46 | 44,33 | 45,19 | +1,05% | 1 508 900 |
| 17/12/2007 | 43,50 | 44,93 | 42,70 | 44,72 | +2,24% | 12 248 300 |
| 10/12/2007 | 44,40 | 44,40 | 42,05 | 43,74 | -1,02% | 8 550 000 |

Tableau de bord du titre

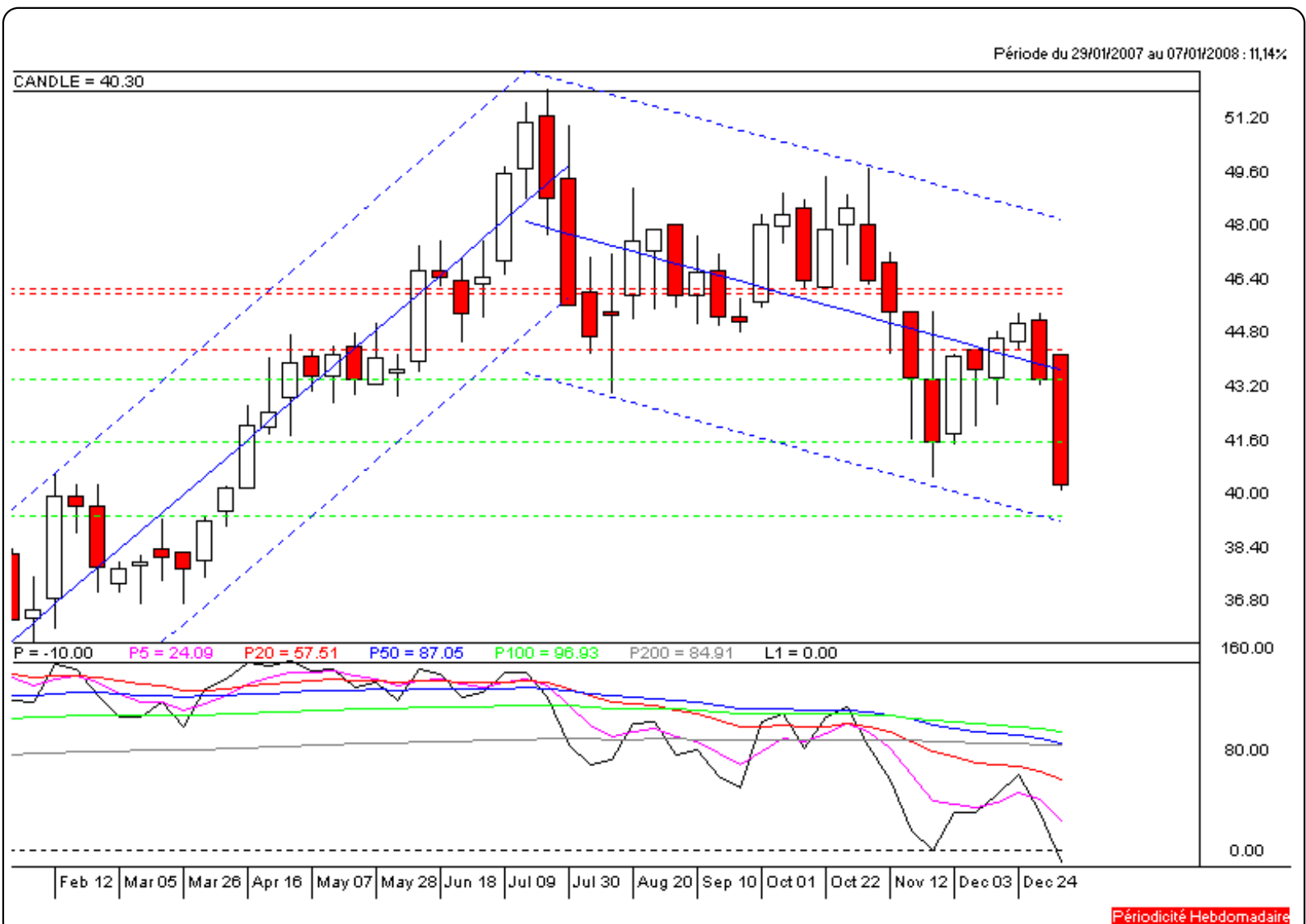


Niveaux techniques du titre

| | 5 périodes | 20 périodes | 50 périodes | 100 périodes |
|------------|----------------|-----------------|-----------------|-----------------|
| Moy. Mob. | 43,48 (-7,31%) | 45,46 (-11,35%) | 43,94 (-8,28%) | 35,80 (12,57%) |
| Résistance | 44,32 (-9,07%) | 46,18 (-12,73%) | 46,03 (-12,45%) | 46,03 (-12,45%) |
| Support | 43,45 (-7,25%) | 41,56 (-3,03%) | 39,33 (2,47%) | 28,51 (41,35%) |
| | Support N*2 | Support N*1 | Résistance N*1 | Résistance N*2 |
| Période | 41,90 (-3,82%) | 42,68 (-5,58%) | 44,85 (-10,14%) | 46,24 (-12,85%) |



Avertissement : La société IsoBourse informe le lecteur que les données sont fournies uniquement à titre d'information et que les opérations sur les marchés financiers comportent des risques. Le lecteur s'engage à avoir la capacité juridique et se reconnaît seul responsable de ses actes. De ce fait, la responsabilité de la société IsoBourse, de ses dirigeants et associés ne saurait être engagée en cas d'erreurs, d'omission, d'investissement inopportun ou en cas de force majeure, d'évènements indépendants de la volonté de la société.



Périodicité Hebdomadaire

Moyen Terme

Court Terme

Très Court Terme

ÉTUDE : Très Court Terme
DURÉE : Moins d'1 mois
PÉRIODICITÉ : Quotidienne

Les barres de pression sont décroissantes et inscrivent l'action ROGERS COMMUNICATIONS INC. CL B dans un mouvement de consolidation.
 La courbe de pression 20 périodes (courbe rouge) évolue au dessous de la courbe de pression 50 périodes (courbe bleue). Cette configuration vient appuyer l'hypothèse de la poursuite du mouvement.
 Le support situé à 40,95 a été franchi à la baisse et l'action pourrait poursuivre son repli.
 A contrario, une clôture quotidienne au dessus de 42,26 invaliderait ce scénario.

Dernière période de cotations

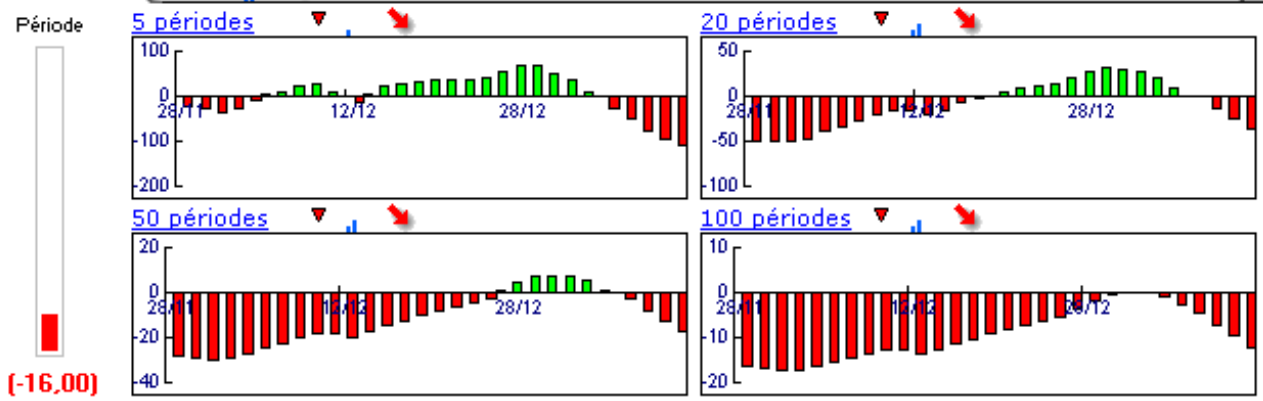
| Date | Dernier cours | Variation | Clôture (veille) |
|------------|---------------|---------------|------------------|
| 11/01/2008 | 40,30 | -2,42% | 41,30 |
| Ouverture | + Bas | + Haut | Volume |
| 40,83 | 40,15 | 41,04 | 1 999 006 |

Périodicité Quotidienne

5 dernières périodes de cotations

| Le | Ouverture | + Haut | + Bas | Clôture | Variation | Volume |
|------------|-----------|--------|-------|---------|---------------|-----------|
| 11/01/2008 | 40,83 | 41,04 | 40,15 | 40,30 | -2,42% | 1 999 006 |
| 10/01/2008 | 40,82 | 41,95 | 40,20 | 41,30 | +0,85% | 2 008 900 |
| 09/01/2008 | 41,89 | 41,94 | 40,60 | 40,95 | -2,38% | 2 725 700 |
| 08/01/2008 | 41,50 | 42,49 | 41,34 | 41,95 | +2,44% | 4 915 300 |
| 07/01/2008 | 44,23 | 44,23 | 40,75 | 40,95 | -5,75% | 3 875 000 |

Tableau de bord du titre



Niveaux techniques du titre

| | 5 périodes | 20 périodes | 50 périodes | 100 périodes |
|------------|----------------|----------------|----------------|-----------------|
| Moy. Mob. | 41,09 (-1,92%) | 43,27 (-6,86%) | 44,24 (-8,91%) | 45,58 (-11,58%) |
| Résistance | 42,26 (-4,64%) | 43,42 (-7,19%) | 44,08 (-8,58%) | 45,27 (-10,98%) |
| Support | 40,95 (-1,59%) | 40,95 (-1,59%) | 40,95 (-1,59%) | 40,95 (-1,59%) |
| | Support N*2 | Support N*1 | Résistance N*1 | Résistance N*2 |
| Période | 39,40 (2,28%) | 40,35 (-0,12%) | 42,10 (-4,28%) | 42,90 (-6,06%) |



Avertissement : La société IsoBourse informe le lecteur que les données sont fournies uniquement à titre d'information et que les opérations sur les marchés financiers comportent des risques. Le lecteur s'engage à avoir la capacité juridique et se reconnaît seul responsable de ses actes. De ce fait, la responsabilité de la société IsoBourse, de ses dirigeants et associés ne saurait être engagée en cas d'erreurs, d'omission, d'investissement inopportun ou en cas de force majeure, d'évènements indépendants de la volonté de la société.

