

Moyen Terme

Court Terme

Très Court Terme

ÉTUDE : Moyen Terme
DURÉE : Plus de 3 mois
PÉRIODICITÉ : Mensuelle

Les barres de pression sont décroissantes et inscrivent l'action MAUREL & PROM dans un mouvement de consolidation. Dans ce contexte, la pression période négative vient renforcer cette orientation. La courbe de pression 20 périodes (courbe rouge) évolue au dessous de la courbe de pression 50 périodes (courbe bleue). Cette configuration vient appuyer l'hypothèse de la poursuite du mouvement. Le support situé à 14,09 a été franchi à la baisse et l'action pourrait poursuivre son repli vers le suivant situé à 10,16. A contrario, une clôture mensuelle au dessus de 14,83 invaliderait ce scénario.

Dernière période de cotations

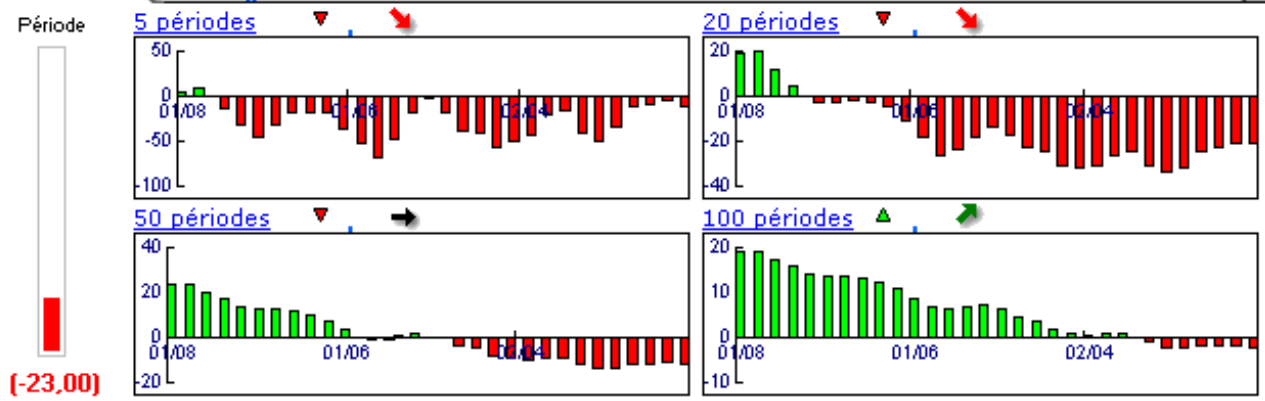
Date	Dernier cours	Variation	Clôture (veille)
02/01/2008	13,43	-6,15%	14,31
Ouverture	+ Bas	+ Haut	Volume
14,44	13,20	14,50	2 576 675

Périodicité Mensuelle

5 dernières périodes de cotations

Le	Ouverture	+ Haut	+ Bas	Clôture	Variation	Volume
02/01/2008	14,44	14,50	13,20	13,43	-6,15%	2 576 675
03/12/2007	14,28	14,46	13,70	14,31	+0,21%	5 279 017
01/11/2007	15,22	15,27	13,39	14,28	-6,67%	5 656 300
01/10/2007	14,99	15,48	14,54	15,30	+2,14%	6 401 439
03/09/2007	14,61	15,70	14,00	14,98	+3,24%	8 758 619

Tableau de bord du titre

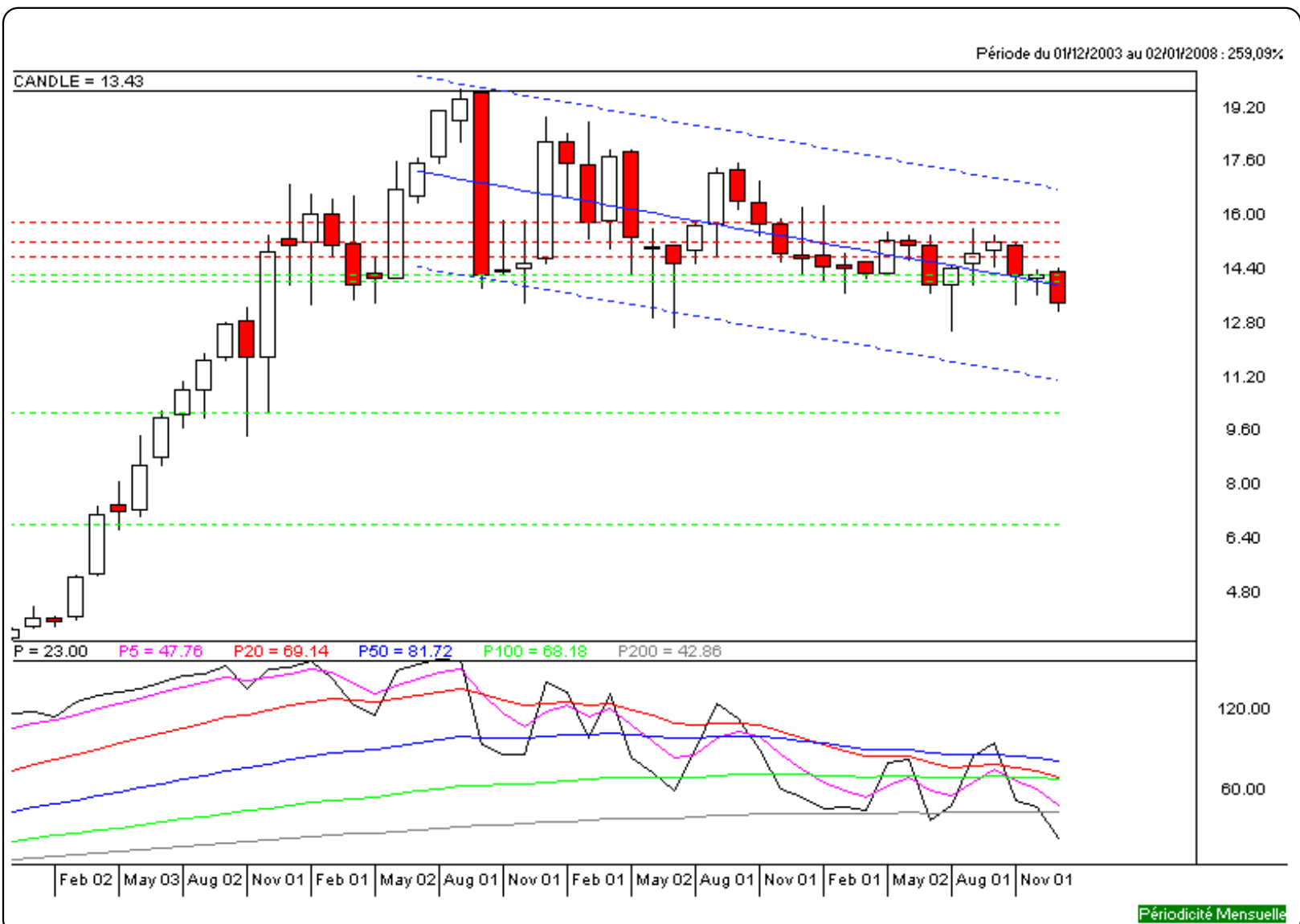


Niveaux techniques du titre

	5 périodes	20 périodes	50 périodes	100 périodes
Moy. Mob.	14,46 (-7,12%)	14,98 (-10,35%)	13,77 (-2,47%)	7,69 (74,64%)
Résistance	14,83 (-9,44%)	15,25 (-11,93%)	15,87 (-15,37%)	15,87 (-15,37%)
Support	14,28 (-5,95%)	14,09 (-4,68%)	10,16 (32,19%)	6,80 (97,50%)
	Support N*2	Support N*1	Résistance N*1	Résistance N*2
Période	13,40 (0,22%)	13,86 (-3,10%)	14,62 (-8,14%)	14,92 (-9,99%)



Avertissement : La société IsoBourse informe le lecteur que les données sont fournies uniquement à titre d'information et que les opérations sur les marchés financiers comportent des risques. Le lecteur s'engage à avoir la capacité juridique et se reconnaît seul responsable de ses actes. De ce fait, la responsabilité de la société IsoBourse, de ses dirigeants et associés ne saurait être engagée en cas d'erreurs, d'omission, d'investissement inopportun ou en cas de force majeure, d'évènements indépendants de la volonté de la société.



Moyen Terme

Court Terme

Très Court Terme

ÉTUDE : Court Terme
DURÉE : Entre 1 et 3 mois
PÉRIODICITÉ : Hebdomadaire

Les barres de pression sont décroissantes et inscrivent l'action MAUREL & PROM dans un mouvement de consolidation. Dans ce contexte, la présence d'une impulsion baissière vient renforcer cette orientation.

La courbe de pression 20 périodes (courbe rouge) évolue au dessous de la courbe de pression 50 périodes (courbe bleue). Cette configuration vient appuyer l'hypothèse de la poursuite du mouvement.

Le support situé à 13,62 a été légèrement franchi à la baisse mais la rupture doit être validée pour envisager le repli de l'action. A contrario, une clôture hebdomadaire au dessus de 14,34 invaliderait ce scénario.

Dernière période de cotations

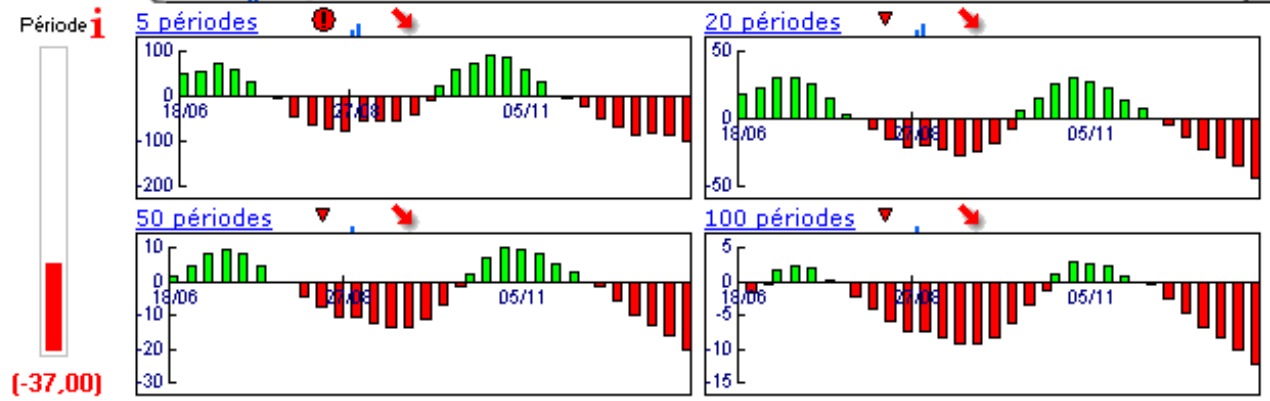
Date	Dernier cours	Variation	Clôture (veille)
07/01/2008	13,43	-4,48%	14,06
Ouverture	+ Bas	+ Haut	Volume
14,01	13,20	14,06	1 828 637

Périodicité Hebdomadaire

5 dernières périodes de cotations

Le	Ouverture	+ Haut	+ Bas	Clôture	Variation	Volume
07/01/2008	14,01	14,06	13,20	13,43	-4,48%	1 828 637
31/12/2007	14,25	14,50	14,01	14,06	-1,95%	820 738
24/12/2007	13,90	14,38	13,82	14,34	+2,80%	600 291
17/12/2007	13,71	14,07	13,70	13,95	+1,31%	1 818 238
10/12/2007	13,80	13,98	13,70	13,77	-0,36%	1 397 654

Tableau de bord du titre

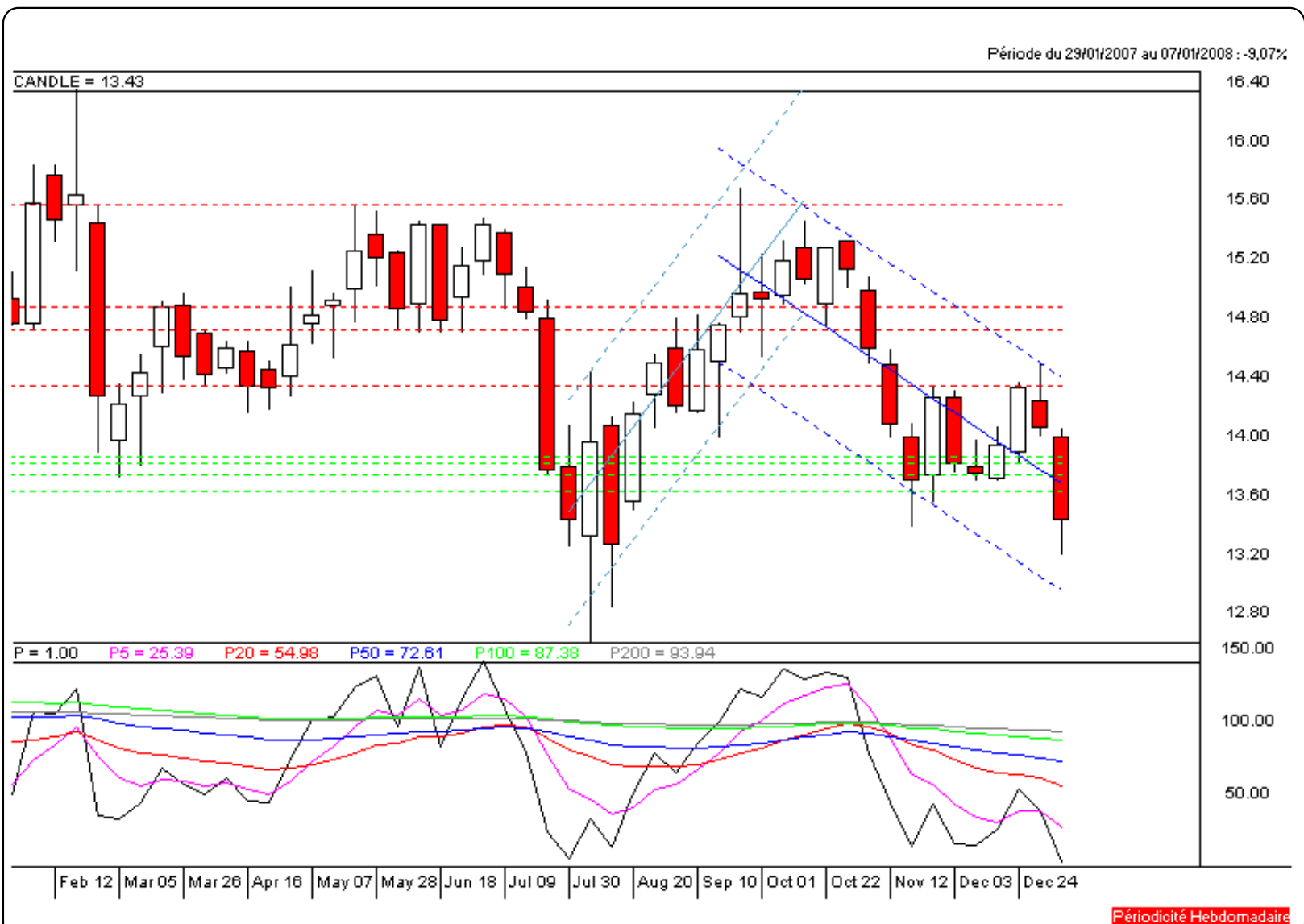


Niveaux techniques du titre

	5 périodes	20 périodes	50 périodes	100 périodes
Moy. Mob.	13,91 (-3,45%)	14,44 (-6,99%)	14,59 (-7,95%)	15,25 (-11,93%)
Résistance	14,34 (-6,35%)	14,73 (-8,83%)	14,89 (-9,81%)	15,59 (-13,86%)
Support	13,86 (-3,10%)	13,82 (-2,82%)	13,73 (-2,18%)	13,62 (-1,40%)
	Support N*2	Support N*1	Résistance N*1	Résistance N*2
Période	13,70 (-1,97%)	13,88 (-3,24%)	14,37 (-6,54%)	14,68 (-8,51%)



Avertissement : La société IsoBourse informe le lecteur que les données sont fournies uniquement à titre d'information et que les opérations sur les marchés financiers comportent des risques. Le lecteur s'engage à avoir la capacité juridique et se reconnaît seul responsable de ses actes. De ce fait, la responsabilité de la société IsoBourse, de ses dirigeants et associés ne saurait être engagée en cas d'erreurs, d'omission, d'investissement inopportun ou en cas de force majeure, d'évènements indépendants de la volonté de la société.



Moyen Terme

Court Terme

Très Court Terme

ÉTUDE : Très Court Terme
DURÉE : Moins d'1 mois
PÉRIODICITÉ : Quotidienne

Les barres de pression sont décroissantes et inscrivent l'action MAUREL & PROM. dans un mouvement de consolidation. La courbe de pression 20 périodes (courbe rouge) évolue au dessous de la courbe de pression 50 périodes (courbe bleue). Cette configuration vient appuyer l'hypothèse de la poursuite du mouvement. L'action évolue à proximité du support situé à 13,39. Une rupture à la baisse de ce dernier est un scénario probable. A contrario, celui-ci serait invalidé en cas de clôture quotidienne au dessus de 13,92.

Dernière période de cotations

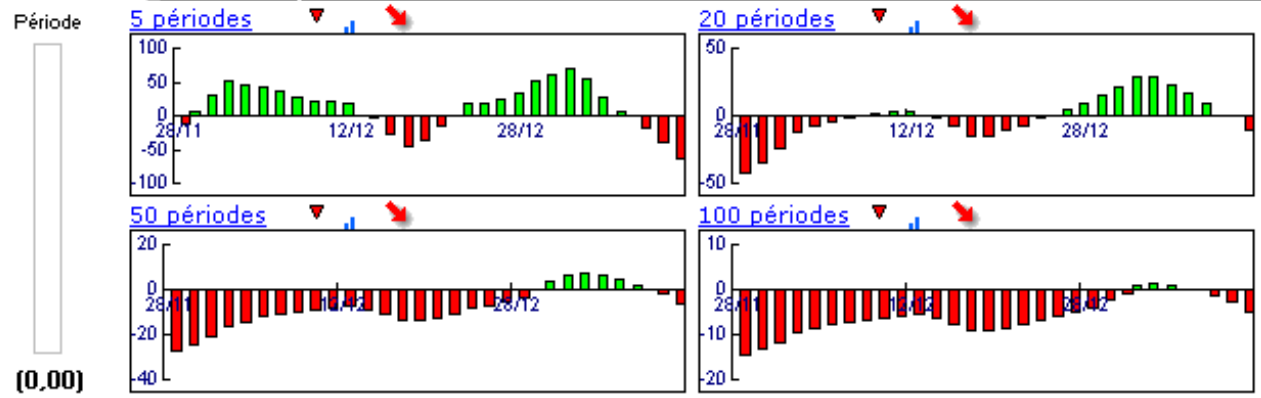
Date	Dernier cours	Variation	Clôture (veille)
11/01/2008	13,43	0,30%	13,39
Ouverture	+ Bas	+ Haut	Volume
13,27	13,20	13,49	400 837

Périodicité Quotidienne

5 dernières périodes de cotations

Le	Ouverture	+ Haut	+ Bas	Clôture	Variation	Volume
11/01/2008	13,27	13,49	13,20	13,43	+0.30%	400 837
10/01/2008	13,79	13,85	13,29	13,39	-2.90%	516 900
09/01/2008	13,86	13,93	13,73	13,79	-1.08%	361 100
08/01/2008	13,89	14,00	13,81	13,94	+0.14%	201 700
07/01/2008	14,01	14,06	13,82	13,92	-1.00%	348 100

Tableau de bord du titre

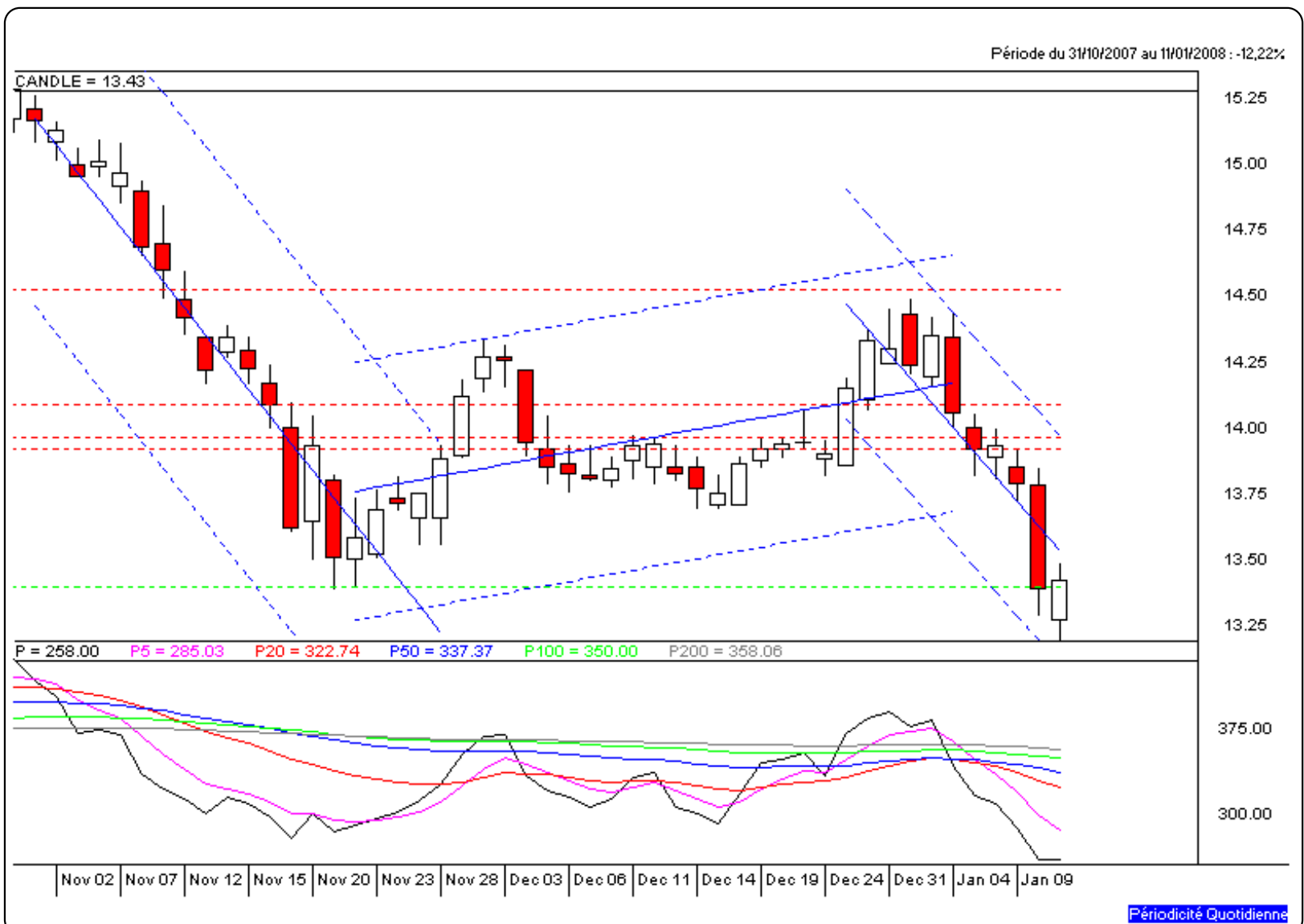


Niveaux techniques du titre

	5 périodes	20 périodes	50 périodes	100 périodes
Moy. Mob.	13,69 (-1,90%)	13,94 (-3,66%)	14,11 (-4,82%)	14,45 (-7,06%)
Résistance	13,92 (-3,52%)	13,96 (-3,80%)	14,09 (-4,68%)	14,53 (-7,57%)
Support	13,39 (0,30%)	13,39 (0,30%)	13,39 (0,30%)	13,39 (0,30%)
	Support N*2	Support N*1	Résistance N*1	Résistance N*2
Période	12,95 (3,71%)	13,17 (1,97%)	13,73 (-2,18%)	14,07 (-4,55%)



Avertissement : La société IsoBourse informe le lecteur que les données sont fournies uniquement à titre d'information et que les opérations sur les marchés financiers comportent des risques. Le lecteur s'engage à avoir la capacité juridique et se reconnaît seul responsable de ses actes. De ce fait, la responsabilité de la société IsoBourse, de ses dirigeants et associés ne saurait être engagée en cas d'erreurs, d'omission, d'investissement inopportun ou en cas de force majeure, d'évènements indépendants de la volonté de la société.



Périodicité Quotidienne