

Moyen Terme

Court Terme

Très Court Terme

ÉTUDE : Moyen Terme
DURÉE : Plus de 3 mois
PÉRIODICITÉ : Mensuelle

Les barres de pression sont décroissantes et inscrivent l'action ESSILOR INTL dans un mouvement de consolidation.

Dans ce contexte, la présence d'une impulsion baissière vient renforcer cette orientation.

La courbe de pression 20 périodes (courbe rouge) croise à la baisse la courbe de pression 50 périodes (courbe bleue). La validation de ce croisement permet d'anticiper une accélération du mouvement.

En revanche, l'échec de ce croisement et le rebond des 2 courbes pourrait ouvrir la voie vers une nouvelle phase haussière.

Le support situé à 41,14 a été légèrement franchi à la baisse mais la rupture doit être validée pour envisager le repli de l'action vers le suivant situé à 32,61.

A contrario, une clôture mensuelle au dessus de 44,21 invaliderait ce scénario.

Dernière période de cotations

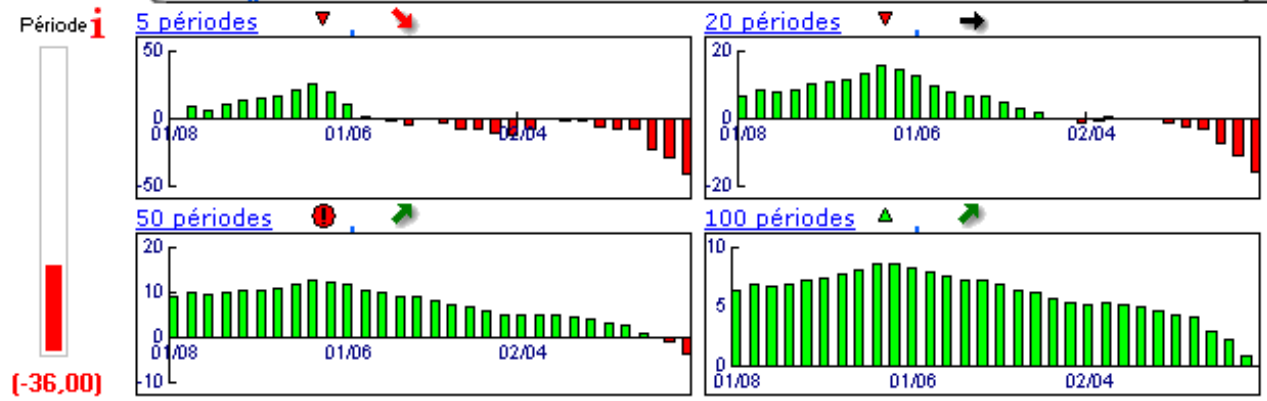
Date	Dernier cours	Variation	Clôture (veille)
02/01/2008	40,80	-6,53%	43,65
Ouverture	+ Bas	+ Haut	Volume
43,55	40,38	44,39	7 140 820

Périodicité Mensuelle

5 dernières périodes de cotations

Le	Ouverture	+ Haut	+ Bas	Clôture	Variation	Volume
02/01/2008	43,55	44,39	40,38	40,80	-6,53%	7 140 820
03/12/2007	42,74	44,22	41,98	43,65	+1,91%	12 281 900
01/11/2007	43,99	44,16	40,55	42,83	-2,64%	19 735 600
01/10/2007	44,05	45,95	42,87	43,99	-0,02%	17 954 372
03/09/2007	44,78	44,78	42,15	44,00	-1,23%	15 693 325

Tableau de bord du titre



Niveaux techniques du titre

	5 périodes	20 périodes	50 périodes	100 périodes
Moy. Mob.	43,05 (-5,23%)	42,44 (-3,86%)	34,55 (18,09%)	25,93 (57,35%)
Résistance	44,21 (-7,71%)	44,39 (-8,09%)	44,39 (-8,09%)	44,39 (-8,09%)
Support	42,83 (-4,74%)	41,14 (-0,83%)	32,61 (25,11%)	25,25 (61,58%)
	Support N*2	Support N*1	Résistance N*1	Résistance N*2
Période	41,04 (-0,58%)	42,34 (-3,64%)	44,58 (-8,48%)	45,52 (-10,37%)



Avertissement : La société IsoBourse informe le lecteur que les données sont fournies uniquement à titre d'information et que les opérations sur les marchés financiers comportent des risques. Le lecteur s'engage à avoir la capacité juridique et se reconnaît seul responsable de ses actes. De ce fait, la responsabilité de la société IsoBourse, de ses dirigeants et associés ne saurait être engagée en cas d'erreurs, d'omission, d'investissement inopportun ou en cas de force majeure, d'évènements indépendants de la volonté de la société.



Moyen Terme

Court Terme

Très Court Terme

ÉTUDE : Court Terme
DURÉE : Entre 1 et 3 mois
PÉRIODICITÉ : Hebdomadaire

Les barres de pression sont décroissantes et inscrivent l'action ESSILOR INTL dans un mouvement de consolidation.
 Dans ce contexte, la présence d'une impulsion baissière vient renforcer cette orientation.
 La courbe de pression 20 périodes (courbe rouge) évolue au dessous de la courbe de pression 50 périodes (courbe bleue). Cette configuration vient appuyer l'hypothèse de la poursuite du mouvement.
 Le support situé à 41,88 a été franchi à la baisse et l'action pourrait poursuivre son repli vers le suivant situé à 39,63.
 A contrario, une clôture hebdomadaire au dessus de 43,41 invaliderait ce scénario.

Dernière période de cotations

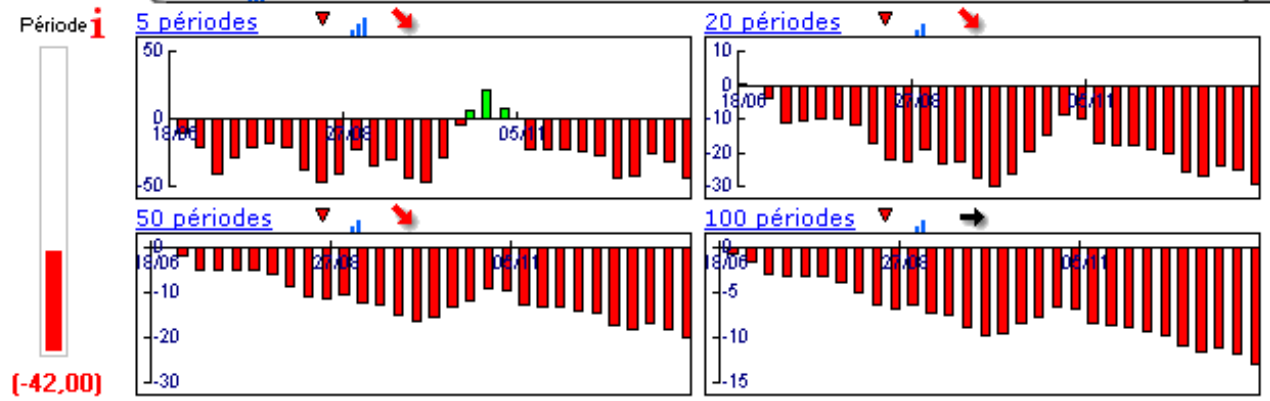
Date	Dernier cours	Variation	Clôture (veille)
07/01/2008	40,80	-4,00%	42,50
Ouverture	+ Bas	+ Haut	Volume
42,37	40,38	44,05	5 436 878

Périodicité Hebdomadaire

5 dernières périodes de cotations

Le	Ouverture	+ Haut	+ Bas	Clôture	Variation	Volume
07/01/2008	42,37	44,05	40,38	40,80	-4,00%	5 436 878
31/12/2007	43,85	44,39	42,36	42,50	-2,99%	1 796 042
24/12/2007	43,94	44,22	42,92	43,81	-0,30%	940 248
17/12/2007	42,40	44,13	41,98	43,94	+2,98%	4 663 053
10/12/2007	43,15	43,79	41,98	42,67	-1,43%	3 230 317

Tableau de bord du titre

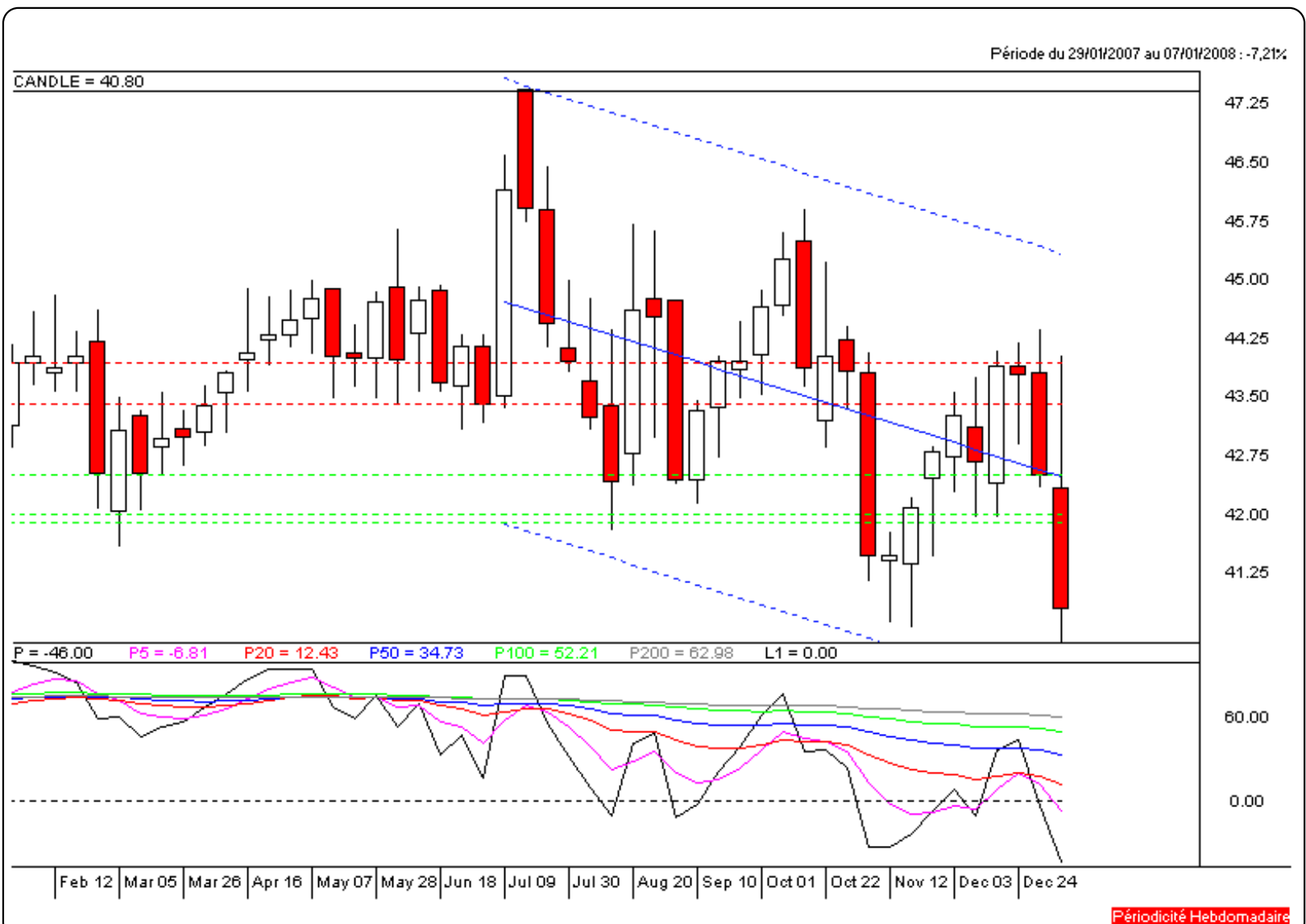


Niveaux techniques du titre

	5 périodes	20 périodes	50 périodes	100 périodes
Moy. Mob.	42,74 (-4,54%)	43,25 (-5,66%)	43,68 (-6,59%)	41,57 (-1,85%)
Résistance	43,41 (-6,01%)	43,95 (-7,17%)	43,96 (-7,19%)	43,96 (-7,19%)
Support	42,50 (-4,00%)	41,88 (-2,58%)	41,99 (-2,83%)	39,63 (2,95%)
	Support N°2	Support N°1	Résistance N°1	Résistance N°2
Période	41,05 (-0,61%)	41,77 (-2,32%)	43,80 (-6,85%)	45,11 (-9,55%)



Avertissement : La société IsoBourse informe le lecteur que les données sont fournies uniquement à titre d'information et que les opérations sur les marchés financiers comportent des risques. Le lecteur s'engage à avoir la capacité juridique et se reconnaît seul responsable de ses actes. De ce fait, la responsabilité de la société IsoBourse, de ses dirigeants et associés ne saurait être engagée en cas d'erreurs, d'omission, d'investissement inopportun ou en cas de force majeure, d'évènements indépendants de la volonté de la société.



Périodicité Hebdomadaire

Moyen Terme

Court Terme

Très Court Terme

ÉTUDE : Très Court Terme
DURÉE : Moins d'1 mois
PÉRIODICITÉ : Quotidienne

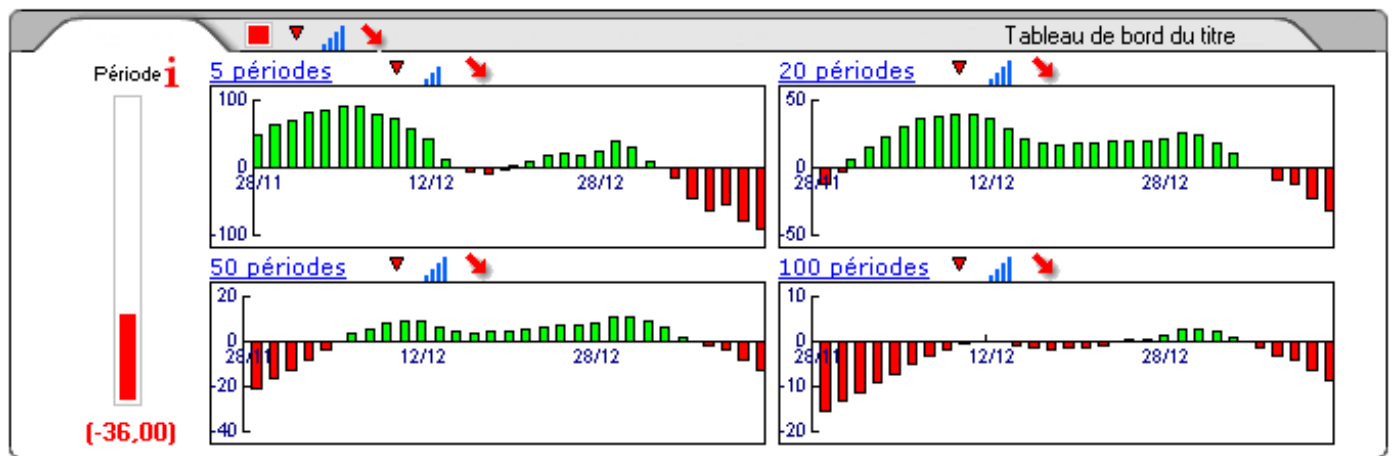
Les barres de pression sont décroissantes et inscrivent l'action ESSILOR INTL dans un mouvement de consolidation.
 Dans ce contexte, la présence d'une impulsion baissière vient renforcer cette orientation.
 La courbe de pression 20 périodes (courbe rouge) évolue au dessous de la courbe de pression 50 périodes (courbe bleue). Cette configuration vient appuyer l'hypothèse de la poursuite du mouvement.
 Le support situé à 41,58 a été franchi à la baisse et l'action pourrait poursuivre son repli.
 A contrario, une clôture quotidienne au dessus de 43,17 invaliderait ce scénario.

Dernière période de cotations

Date	Dernier cours	Variation	Clôture (veille)
11/01/2008	40,80	-3,82%	42,42
Ouverture	+ Bas	+ Haut	Volume
42,50	40,38	42,80	1 982 978

5 dernières périodes de cotations

Le	Ouverture	+ Haut	+ Bas	Clôture	Variation	Volume
11/01/2008	42,50	42,80	40,38	40,80	-3,82%	1 982 978
10/01/2008	43,99	44,05	42,31	42,42	-3,08%	1 028 600
09/01/2008	42,50	43,85	42,36	43,77	+2,55%	1 192 800
08/01/2008	42,29	43,06	42,18	42,68	+1,33%	639 100
07/01/2008	42,37	42,85	41,94	42,12	-0,89%	593 400



Niveaux techniques du titre

	5 périodes	20 périodes	50 périodes	100 périodes
Moy. Mob.	42,36 (-3,68%)	43,01 (-5,14%)	42,62 (-4,27%)	43,37 (-5,93%)
Résistance	43,17 (-5,49%)	43,27 (-5,71%)	43,29 (-5,75%)	43,82 (-6,89%)
Support	42,12 (-3,13%)	42,13 (-3,16%)	41,58 (-1,88%)	41,61 (-1,95%)
	Support N°2	Support N°1	Résistance N°1	Résistance N°2
Période	41,19 (-0,95%)	41,81 (-2,42%)	43,55 (-6,31%)	44,67 (-8,66%)



Avertissement : La société IsoBourse informe le lecteur que les données sont fournies uniquement à titre d'information et que les opérations sur les marchés financiers comportent des risques. Le lecteur s'engage à avoir la capacité juridique et se reconnaît seul responsable de ses actes. De ce fait, la responsabilité de la société IsoBourse, de ses dirigeants et associés ne saurait être engagée en cas d'erreurs, d'omission, d'investissement inopportun ou en cas de force majeure, d'évènements indépendants de la volonté de la société.

