

Moyen Terme

Court Terme

Très Court Terme

ÉTUDE : Moyen Terme
DURÉE : Plus de 3 mois
PÉRIODICITÉ : Mensuelle

Les barres de pression sont décroissantes et inscrivent l'action VEOLIA ENVIRONNEMENT dans un mouvement de consolidation.

Dans ce contexte, la présence d'une impulsion baissière vient renforcer cette orientation.

La courbe de pression 20 périodes (courbe rouge) se dirige vers la courbe de pression 50 périodes (courbe bleue) pour la croiser à la baisse. La validation de ce croisement permet d'anticiper une accélération du mouvement. En revanche, l'échec de ce croisement et le rebond des 2 courbes pourrait ouvrir la voie vers une nouvelle phase haussière.

Le support situé à 51,93 a été légèrement franchi à la baisse mais la rupture doit être validée pour envisager le repli de l'action vers le suivant situé à 38,59.

A contrario, une clôture mensuelle au dessus de 63,17 invaliderait ce scénario.

Dernière période de cotations

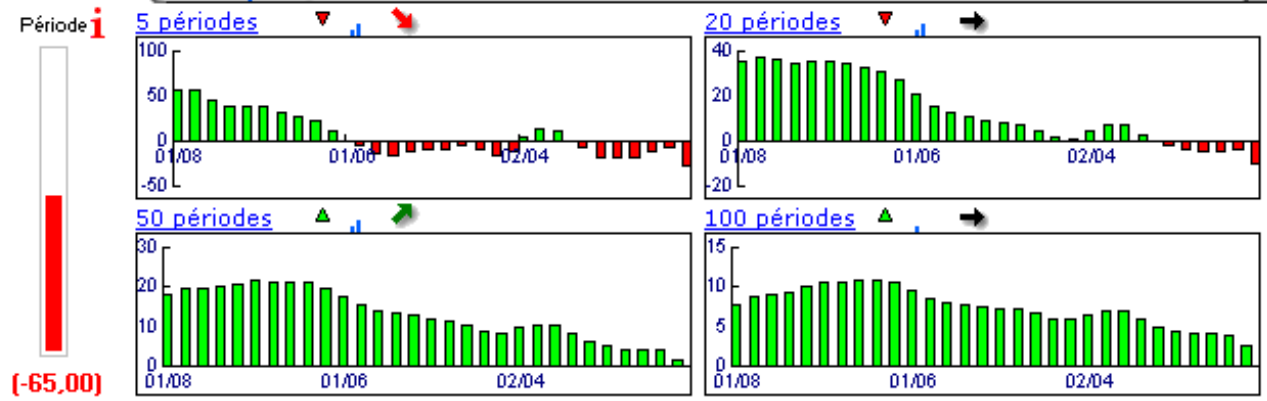
Date	Dernier cours	Variation	Clôture (veille)
02/01/2008	51,79	-17,07%	62,45
Ouverture	+ Bas	+ Haut	Volume
62,27	48,81	64,00	35 292 436

Périodicité Mensuelle

5 dernières périodes de cotations

Le	Ouverture	+ Haut	+ Bas	Clôture	Variation	Volume
02/01/2008	62,27	64,00	48,81	51,79	-17,07%	35 292 436
03/12/2007	63,36	65,85	60,07	62,45	-1,14%	35 155 176
01/11/2007	61,89	66,25	59,88	63,17	+2,47%	47 352 836
01/10/2007	60,39	63,00	59,19	61,65	+2,09%	32 187 332
03/09/2007	56,40	60,96	53,33	60,39	+7,30%	42 106 604

Tableau de bord du titre

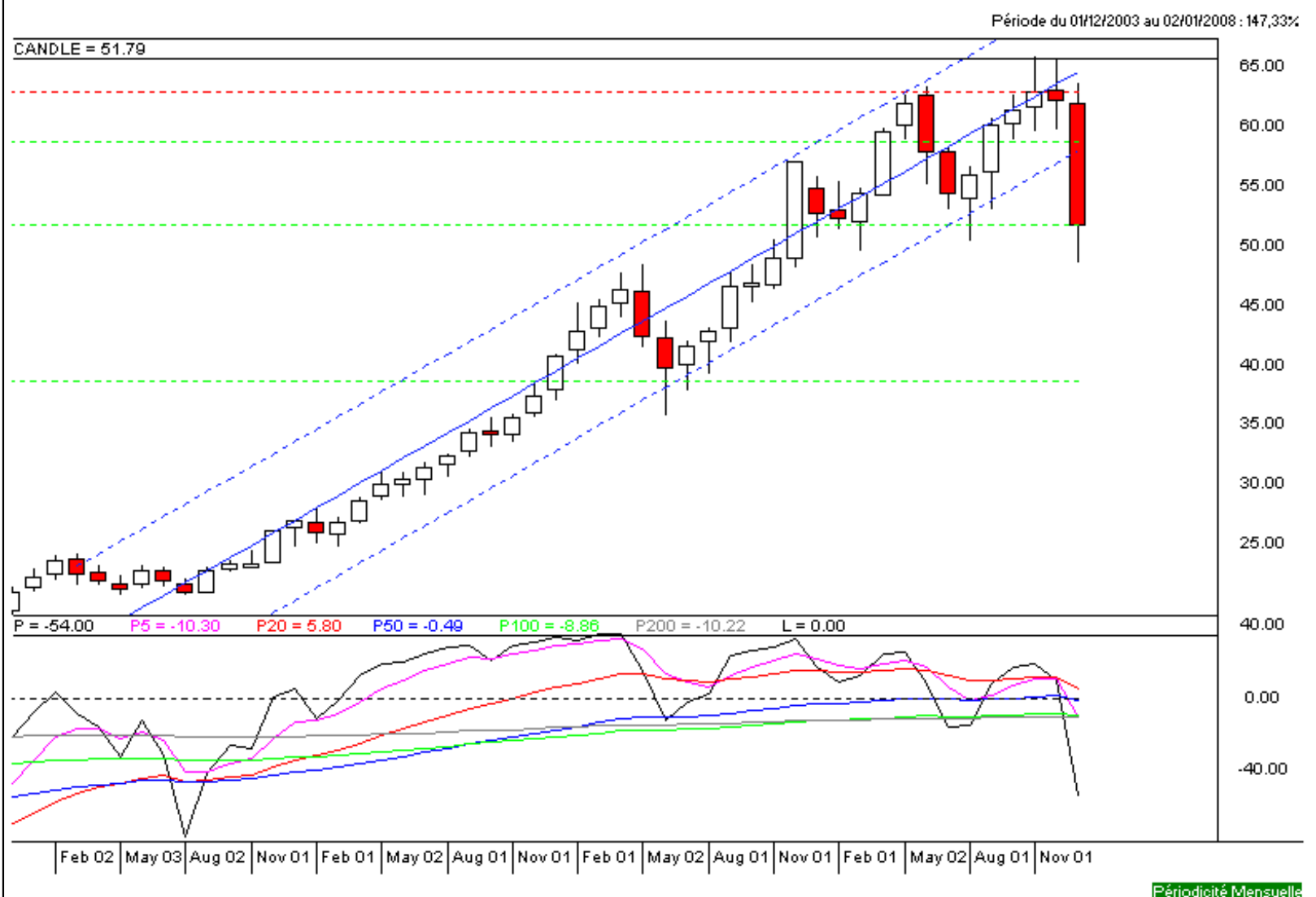


Niveaux techniques du titre

	5 périodes	20 périodes	50 périodes	100 périodes
Moy. Mob.	59,89 (-13,52%)	53,76 (-3,66%)	39,23 (32,02%)	...
Résistance	63,17 (-18,01%)	63,17 (-18,01%)	63,17 (-18,01%)	...
Support	59,03 (-12,26%)	51,93 (-0,27%)	38,59 (34,21%)	...
	Support N°2	Support N°1	Résistance N°1	Résistance N°2
Période	57,01 (-9,16%)	59,73 (-13,29%)	65,51 (-20,94%)	68,57 (-24,47%)



Avertissement : La société IsoBourse informe le lecteur que les données sont fournies uniquement à titre d'information et que les opérations sur les marchés financiers comportent des risques. Le lecteur s'engage à avoir la capacité juridique et se reconnaît seul responsable de ses actes. De ce fait, la responsabilité de la société IsoBourse, de ses dirigeants et associés ne saurait être engagée en cas d'erreurs, d'omission, d'investissement inopportun ou en cas de force majeure, d'évènements indépendants de la volonté de la société.



Moyen Terme

Court Terme

Très Court Terme

ÉTUDE : Court Terme
DURÉE : Entre 1 et 3 mois
PÉRIODICITÉ : Hebdomadaire

Les barres de pression sont décroissantes et inscrivent l'action VEOLIA ENVIRONNEMENT dans un mouvement de consolidation.

Dans ce contexte, la présence d'une impulsion baissière vient renforcer cette orientation.

La courbe de pression 20 périodes (courbe rouge) évolue au dessous de la courbe de pression 50 périodes (courbe bleue). Cette configuration vient appuyer l'hypothèse de la poursuite du mouvement.

Le support situé à 53,81 a été franchi à la baisse et l'action pourrait poursuivre son repli vers le suivant situé à 48,27.

A contrario, une clôture hebdomadaire au dessus de 61,08 invaliderait ce scénario.

Dernière période de cotations

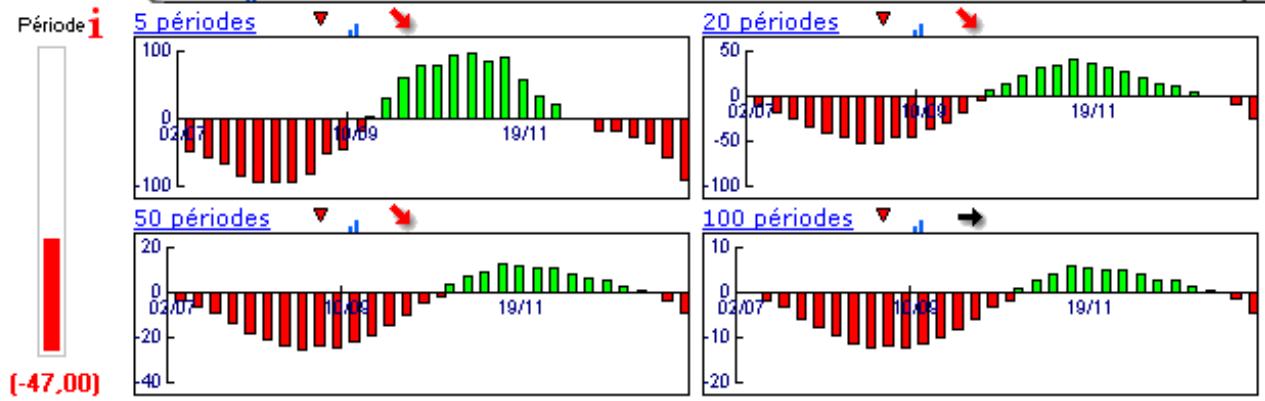
Date	Dernier cours	Variation	Clôture (veille)
21/01/2008	51,79	-10,61%	57,94
Ouverture	+ Bas	+ Haut	Volume
56,50	48,81	57,40	11 612 273

Périodicité Hebdomadaire

5 dernières périodes de cotations

Le	Ouverture	+ Haut	+ Bas	Clôture	Variation	Volume
21/01/2008	56,50	57,40	48,81	51,79	-10,61%	11 612 273
14/01/2008	60,26	61,23	57,63	57,94	-5,33%	10 584 000
07/01/2008	61,85	64,00	60,85	61,20	-0,95%	8 865 998
31/12/2007	62,15	63,89	61,50	61,79	-2,39%	4 603 065
24/12/2007	62,99	63,33	62,11	63,30	+1,70%	2 753 245

Tableau de bord du titre

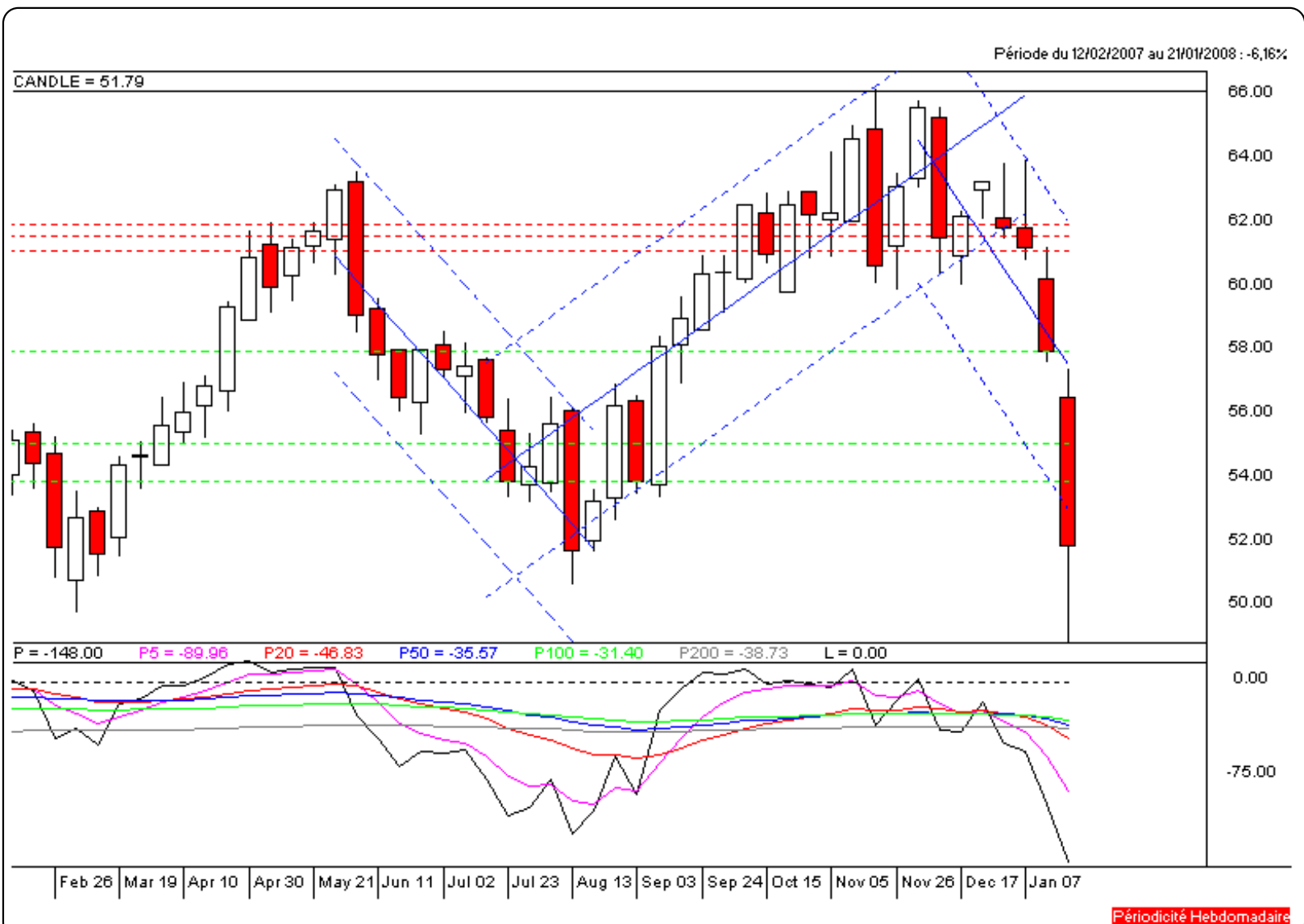


Niveaux techniques du titre

	5 périodes	20 périodes	50 périodes	100 périodes
Moy. Mob.	59,20 (-12,52%)	61,13 (-15,28%)	58,26 (-11,11%)	52,02 (-0,44%)
Résistance	61,94 (-16,39%)	61,60 (-15,93%)	61,08 (-15,21%)	61,08 (-15,21%)
Support	57,94 (-10,61%)	53,81 (-3,75%)	54,99 (-5,82%)	48,27 (7,29%)
	Support N*2	Support N*1	Résistance N*1	Résistance N*2
Période	55,33 (-6,40%)	56,63 (-8,55%)	60,23 (-14,01%)	62,53 (-17,18%)



Avertissement : La société IsoBourse informe le lecteur que les données sont fournies uniquement à titre d'information et que les opérations sur les marchés financiers comportent des risques. Le lecteur s'engage à avoir la capacité juridique et se reconnaît seul responsable de ses actes. De ce fait, la responsabilité de la société IsoBourse, de ses dirigeants et associés ne saurait être engagée en cas d'erreurs, d'omission, d'investissement inopportun ou en cas de force majeure, d'évènements indépendants de la volonté de la société.



Périodicité Hebdomadaire

Moyen Terme

Court Terme

Très Court Terme

ÉTUDE : Très Court Terme
DURÉE : Moins d'1 mois
PÉRIODICITÉ : Quotidienne

Les barres de pression sont décroissantes et inscrivent l'action VEOLIA ENVIRONNEMENT dans un mouvement de consolidation.

La courbe de pression 20 périodes (courbe rouge) évolue au dessous de la courbe de pression 50 périodes (courbe bleue). Cette configuration vient appuyer l'hypothèse de la poursuite du mouvement.

Le support situé à 52,89 a été franchi à la baisse et l'action pourrait poursuivre son repli.

A contrario, une clôture quotidienne au dessus de 58,66 invaliderait ce scénario.

Dernière période de cotations

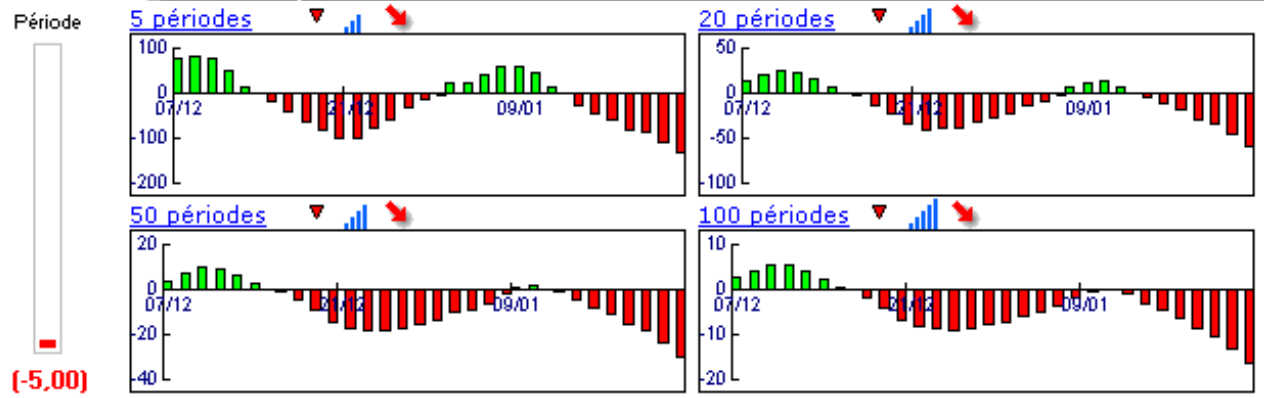
Date	Dernier cours	Variation	Clôture (veille)
22/01/2008	51,79	-2,08%	52,89
Ouverture	+ Bas	+ Haut	Volume
48,81	48,81	53,10	6 777 373

Périodicité Quotidienne

5 dernières périodes de cotations

Le	Ouverture	+ Haut	+ Bas	Clôture	Variation	Volume
22/01/2008	48,81	53,10	48,81	51,79	-2,08%	6 777 373
21/01/2008	56,50	57,40	52,62	52,89	-8,72%	4 834 900
18/01/2008	58,40	59,49	57,63	57,94	-1,21%	2 023 300
17/01/2008	58,62	59,47	57,95	58,65	+0,07%	2 029 800
16/01/2008	59,08	59,80	58,04	58,61	-1,50%	2 723 400

Tableau de bord du titre

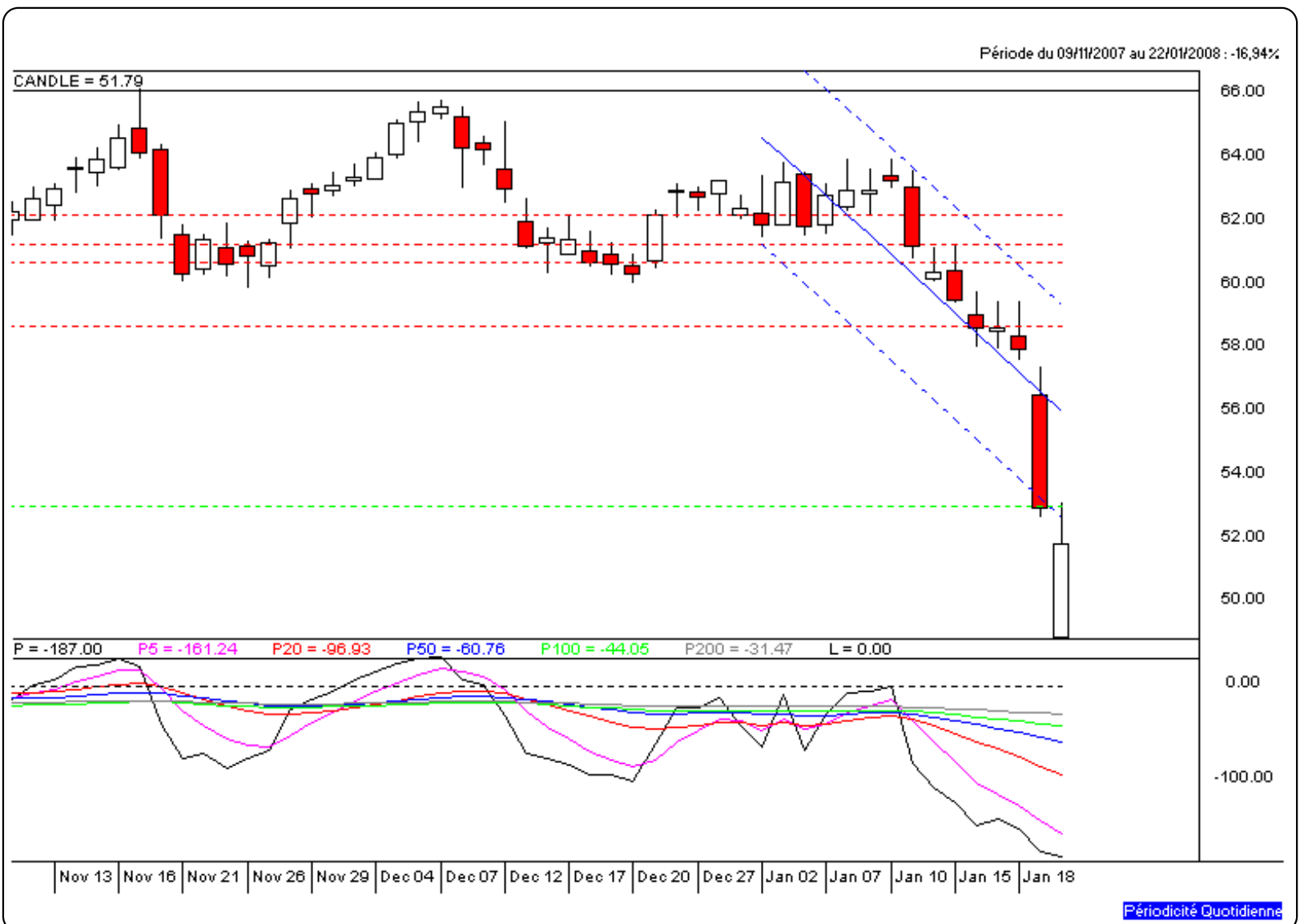


Niveaux techniques du titre

	5 périodes	20 périodes	50 périodes	100 périodes
Moy. Mob.	55,98 (-7,48%)	60,70 (-14,68%)	61,91 (-16,35%)	60,83 (-14,86%)
Résistance	58,66 (-11,71%)	61,28 (-15,49%)	62,20 (-16,74%)	60,71 (-14,69%)
Support	52,89 (-2,08%)	52,89 (-2,08%)	52,89 (-2,08%)	52,89 (-2,08%)
	Support N*2	Support N*1	Résistance N*1	Résistance N*2
Période	49,52 (4,58%)	51,20 (1,15%)	55,98 (-7,48%)	59,08 (-12,34%)



Avertissement : La société IsoBourse informe le lecteur que les données sont fournies uniquement à titre d'information et que les opérations sur les marchés financiers comportent des risques. Le lecteur s'engage à avoir la capacité juridique et se reconnaît seul responsable de ses actes. De ce fait, la responsabilité de la société IsoBourse, de ses dirigeants et associés ne saurait être engagée en cas d'erreurs, d'omission, d'investissement inopportun ou en cas de force majeure, d'évènements indépendants de la volonté de la société.



Périodicité Quotidienne