

Moyen Terme

Court Terme

Très Court Terme

ÉTUDE : Moyen Terme
DURÉE : Plus de 3 mois
PÉRIODICITÉ : Mensuelle

Les barres de pression sont décroissantes et inscrivent l'indice CAC 40 dans un mouvement de consolidation.

Dans ce contexte, la présence d'une impulsion baissière vient renforcer cette orientation.

La courbe de pression 20 périodes (courbe rouge) se dirige vers la courbe de pression 50 périodes (courbe bleue) pour la croiser à la baisse. La validation de ce croisement permet d'anticiper une accélération du mouvement. En revanche, l'échec de ce croisement et le rebond des 2 courbes pourrait ouvrir la voie vers une nouvelle phase haussière.

Le support situé à 5256,96 a été franchi à la baisse et l'indice pourrait poursuivre son repli vers le suivant situé à 4749,92.

A contrario, une clôture mensuelle au dessus de 5719,73 invaliderait ce scénario.

Dernière période de cotations

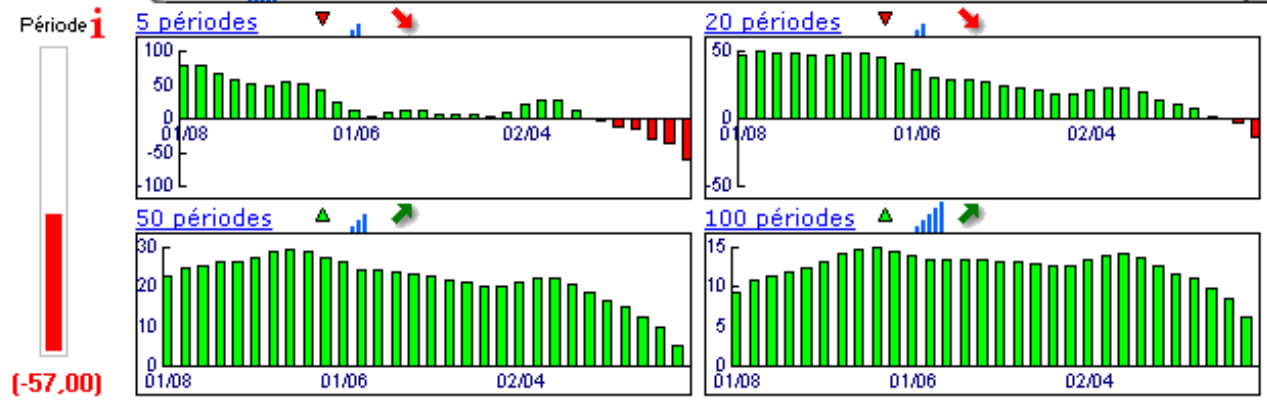
Date	Dernier cours	Variation	Clôture (veille)
02/01/2008	4 878,12	-13,11%	5 614,08
Ouverture	+ Bas	+ Haut	Volume
5 609,98	4 505,14	5 665,94	4 046 707 968

Périodicité Mensuelle

5 dernières périodes de cotations

Le	Ouverture	+ Haut	+ Bas	Clôture	Variation	Volume
02/01/2008	5 609,98	5 665,94	4 505,14	4 878,12	-13,11%	4 046 707 968
03/12/2007	5 654,10	5 795,22	5 465,98	5 614,08	-1,00%	2 399 511 808
01/11/2007	5 851,76	5 855,35	5 358,76	5 670,57	-3,03%	3 563 659 520
01/10/2007	5 670,79	5 882,07	5 630,80	5 847,95	+2,31%	3 165 556 736
03/09/2007	5 683,10	5 752,89	5 378,04	5 715,69	+0,94%	3 170 797 312

Tableau de bord du titre

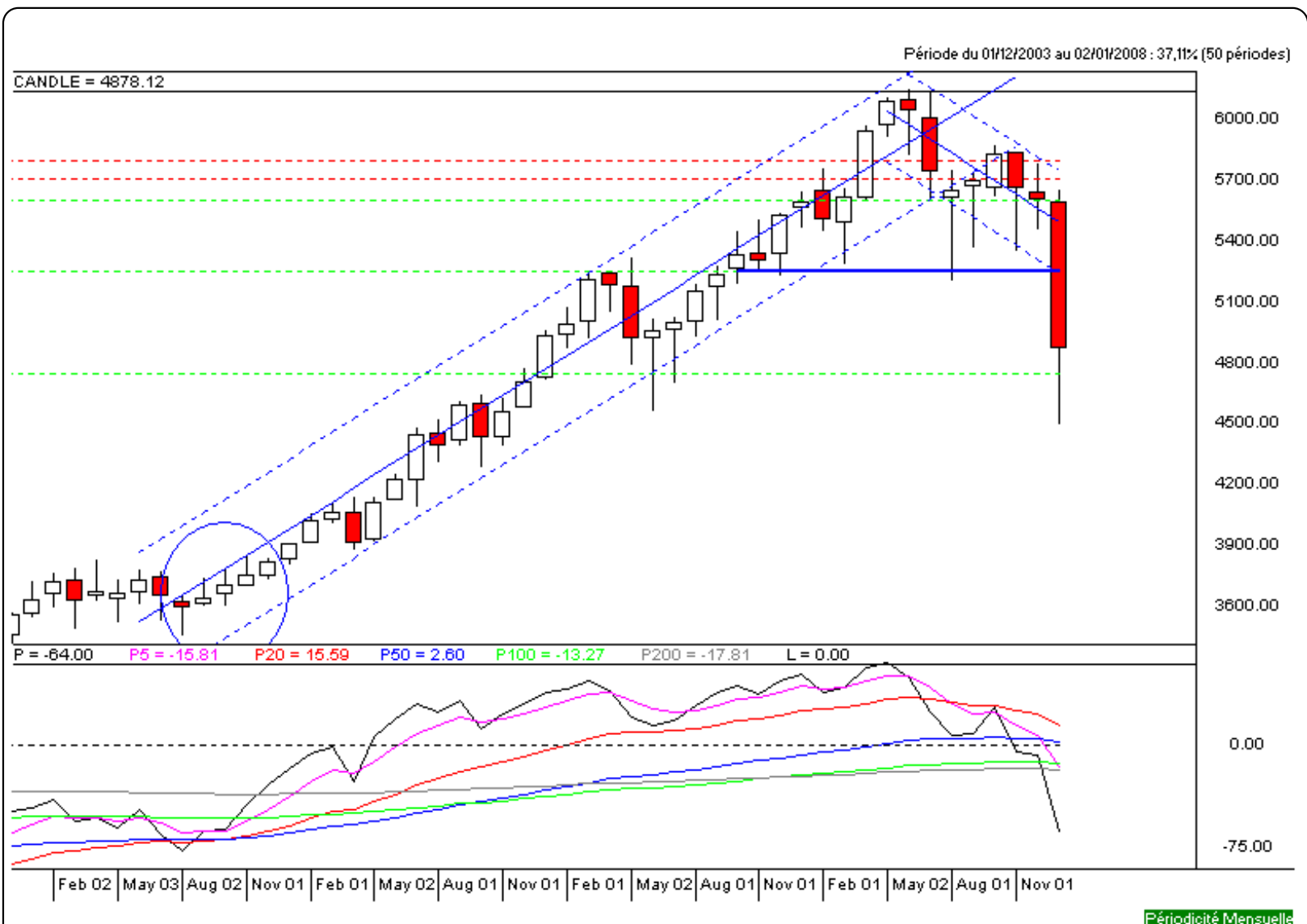


Niveaux techniques du titre

	5 périodes	20 périodes	50 périodes	100 périodes
Moy. Mob.	5 545,28 (-12,03%)	5 531,33 (-11,81%)	4 702,85 (3,73%)	4 657,51 (4,74%)
Résistance	5 719,73 (-14,71%)	5 805,96 (-15,98%)	5 805,96 (-15,98%)	5 805,96 (-15,98%)
Support	5 614,08 (-13,11%)	5 256,96 (-7,21%)	4 749,92 (2,70%)	4 749,92 (2,70%)
	Support N*2	Support N*1	Résistance N*1	Résistance N*2
Période	5 295,85 (-7,89%)	5 454,96 (-10,57%)	5 784,20 (-15,66%)	5 954,33 (-18,07%)



Avertissement : La société IsoBourse informe le lecteur que les données sont fournies uniquement à titre d'information et que les opérations sur les marchés financiers comportent des risques. Le lecteur s'engage à avoir la capacité juridique et se reconnaît seul responsable de ses actes. De ce fait, la responsabilité de la société IsoBourse, de ses dirigeants et associés ne saurait être engagée en cas d'erreurs, d'omission, d'investissement inopportun ou en cas de force majeure, d'évènements indépendants de la volonté de la société.



Moyen Terme

Court Terme

Très Court Terme

ÉTUDE : Court Terme
DURÉE : Entre 1 et 3 mois
PÉRIODICITÉ : Hebdomadaire

Les barres de pression sont divergentes mais l'indice CAC 40 reste toutefois inscrit dans un mouvement de consolidation. La courbe de pression 20 périodes (courbe rouge) évolue au dessous de la courbe de pression 50 périodes (courbe bleue). Cette configuration vient appuyer l'hypothèse de la poursuite du mouvement. Le support situé à 4931,33 a été légèrement franchi à la baisse mais la rupture doit être validée pour envisager le repli de l'indice. A contrario, une clôture hebdomadaire au dessus de 5486,31 invaliderait ce scénario.

Dernière période de cotations

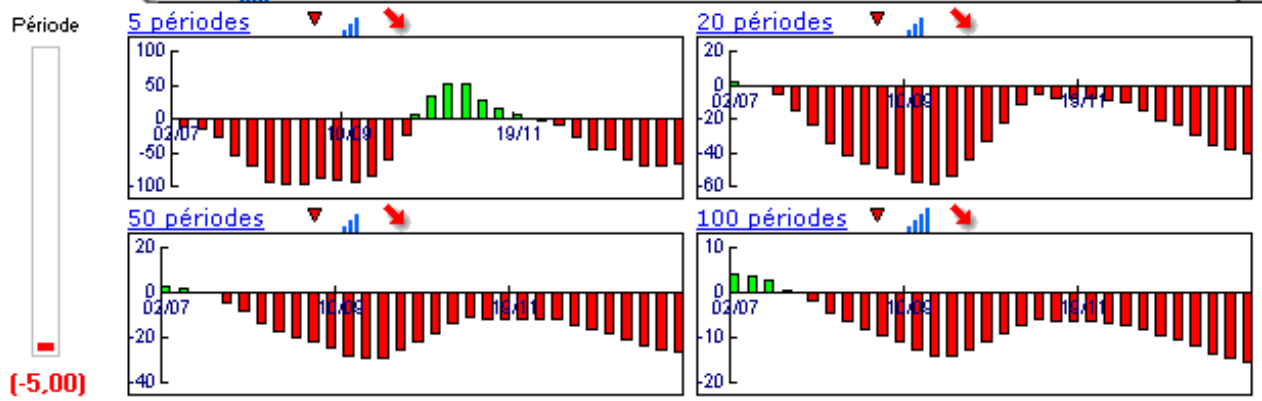
Date	Dernier cours	Variation	Clôture (veille)
21/01/2008	4 878,12	-4,21%	5 092,40
Ouverture	+ Bas	+ Haut	Volume
5 006,48	4 505,14	5 012,53	1 737 713 408

Périodicité Hebdomadaire

5 dernières périodes de cotations

Le	Ouverture	+ Haut	+ Bas	Clôture	Variation	Volume
21/01/2008	5 006,48	5 012,53	4 505,14	4 878,12	-4,21%	1 737 713 408
14/01/2008	5 345,83	5 421,22	5 081,23	5 092,40	-5,19%	1 029 029 248
07/01/2008	5 432,00	5 533,93	5 349,25	5 371,41	-1,38%	899 055 488
31/12/2007	5 621,12	5 665,94	5 417,53	5 446,79	-3,21%	402 691 712
24/12/2007	5 619,86	5 656,14	5 593,92	5 627,25	+0,44%	170 749 200

Tableau de bord du titre

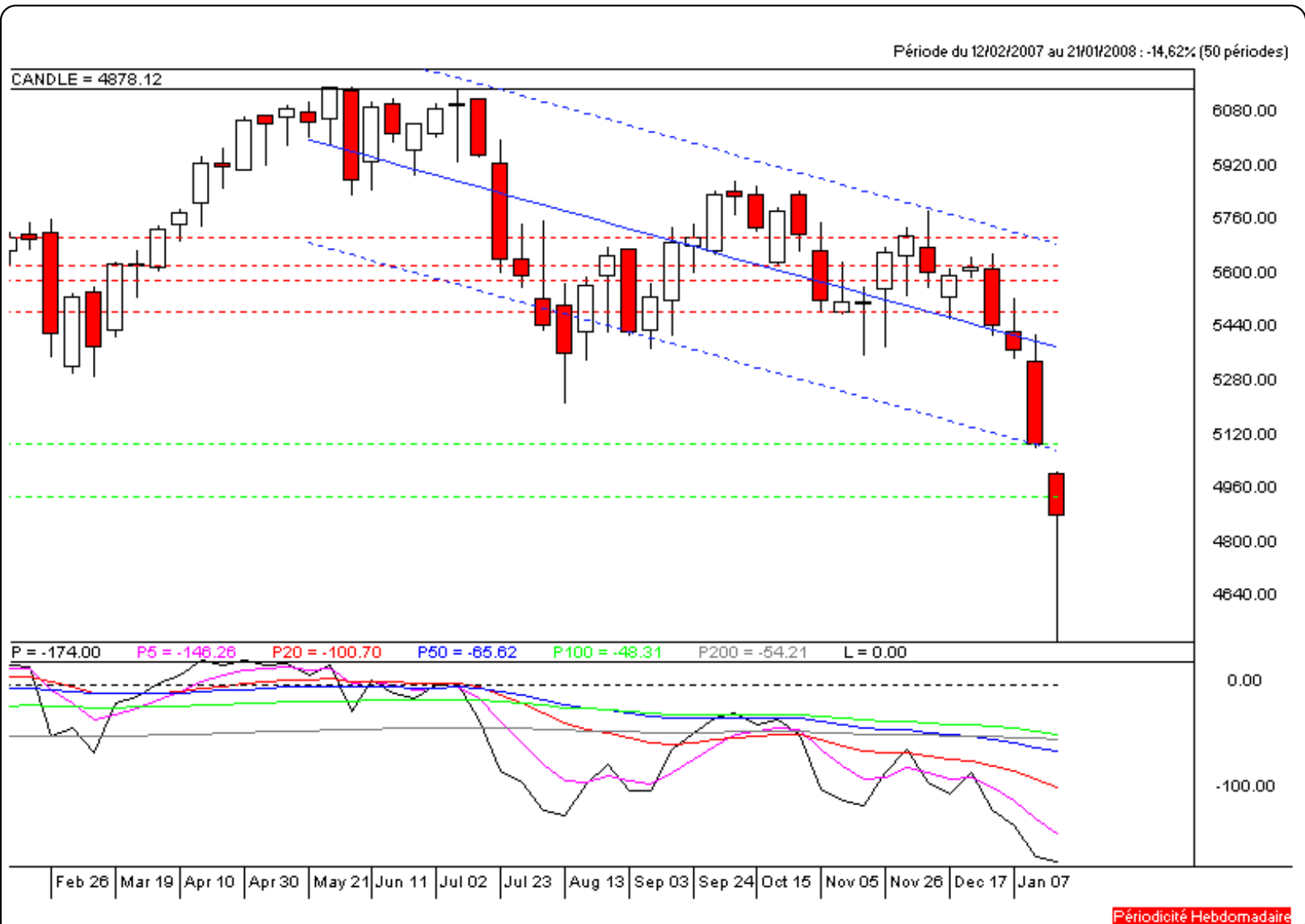


Niveaux techniques du titre

	5 périodes	20 périodes	50 périodes	100 périodes
Moy. Mob.	5 283,19 (-7,67%)	5 574,03 (-12,48%)	5 706,63 (-14,52%)	5 458,67 (-10,64%)
Résistance	5 486,31 (-11,09%)	5 626,52 (-13,30%)	5 714,47 (-14,64%)	5 581,59 (-12,60%)
Support	5 092,40 (-4,21%)	5 092,40 (-4,21%)	5 092,40 (-4,21%)	4 931,33 (-1,08%)
	Support N*2	Support N*1	Résistance N*1	Résistance N*2
Période	4 858,29 (0,41%)	4 975,34 (-1,95%)	5 315,33 (-8,23%)	5 538,27 (-11,92%)



Avertissement : La société IsoBourse informe le lecteur que les données sont fournies uniquement à titre d'information et que les opérations sur les marchés financiers comportent des risques. Le lecteur s'engage à avoir la capacité juridique et se reconnaît seul responsable de ses actes. De ce fait, la responsabilité de la société IsoBourse, de ses dirigeants et associés ne saurait être engagée en cas d'erreurs, d'omission, d'investissement inopportun ou en cas de force majeure, d'évènements indépendants de la volonté de la société.



Périodicité Hebdomadaire

Moyen Terme

Court Terme

Très Court Terme

ÉTUDE : Très Court Terme
DURÉE : Moins d'1 mois
PÉRIODICITÉ : Quotidienne

Les barres de pression sont croissantes et inscrivent l'indice CAC 40 dans un mouvement haussier.

Malgré cela, la divergence baissière observée sur l'étude court terme pourrait ralentir voire bloquer la poursuite du mouvement.

L'indice évolue entre le support situé à 4750,71 et la résistance située à 5092,40. Le rebond de l'indice sur le support est un scénario probable.

A contrario, celui-ci serait invalidé en cas de clôture quotidienne au dessous de 4750,71.

Dernière période de cotations

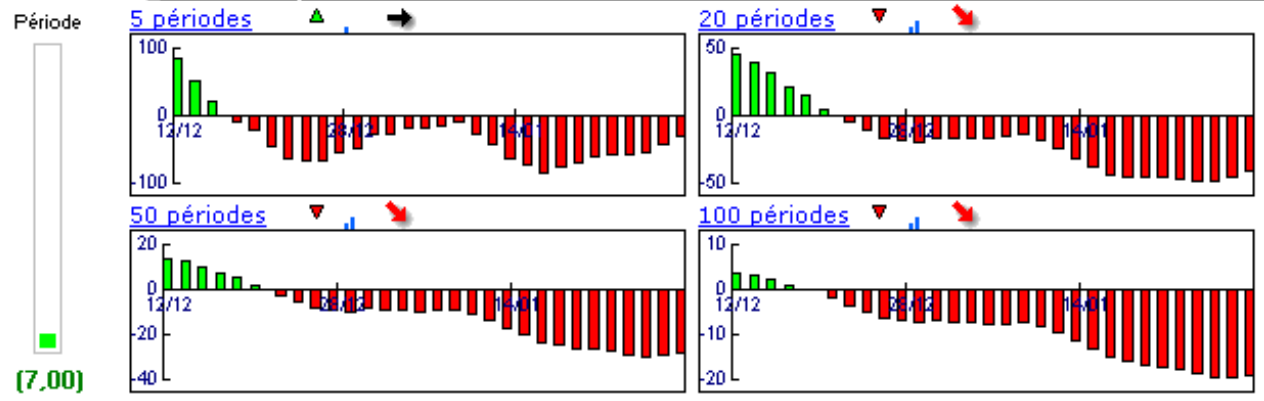
Date	Dernier cours	Variation	Clôture (veille)
25/01/2008	4 878,12	-0,76%	4 915,29
Ouverture	+ Bas	+ Haut	Volume
5 001,57	4 855,43	5 001,57	232 316 192

Périodicité Quotidienne

5 dernières périodes de cotations

Le	Ouverture	+ Haut	+ Bas	Clôture	Variation	Volume
25/01/2008	5 001,57	5 001,57	4 855,43	4 878,12	-0,76%	232 316 192
24/01/2008	4 816,99	4 916,98	4 773,53	4 915,29	+6,01%	323 092 800
23/01/2008	4 950,00	4 950,00	4 591,24	4 636,76	-4,25%	353 541 888
22/01/2008	4 544,79	4 903,99	4 505,14	4 842,54	+2,07%	463 552 512
21/01/2008	5 006,48	5 012,53	4 726,76	4 744,45	-6,83%	365 210 112

Tableau de bord du titre

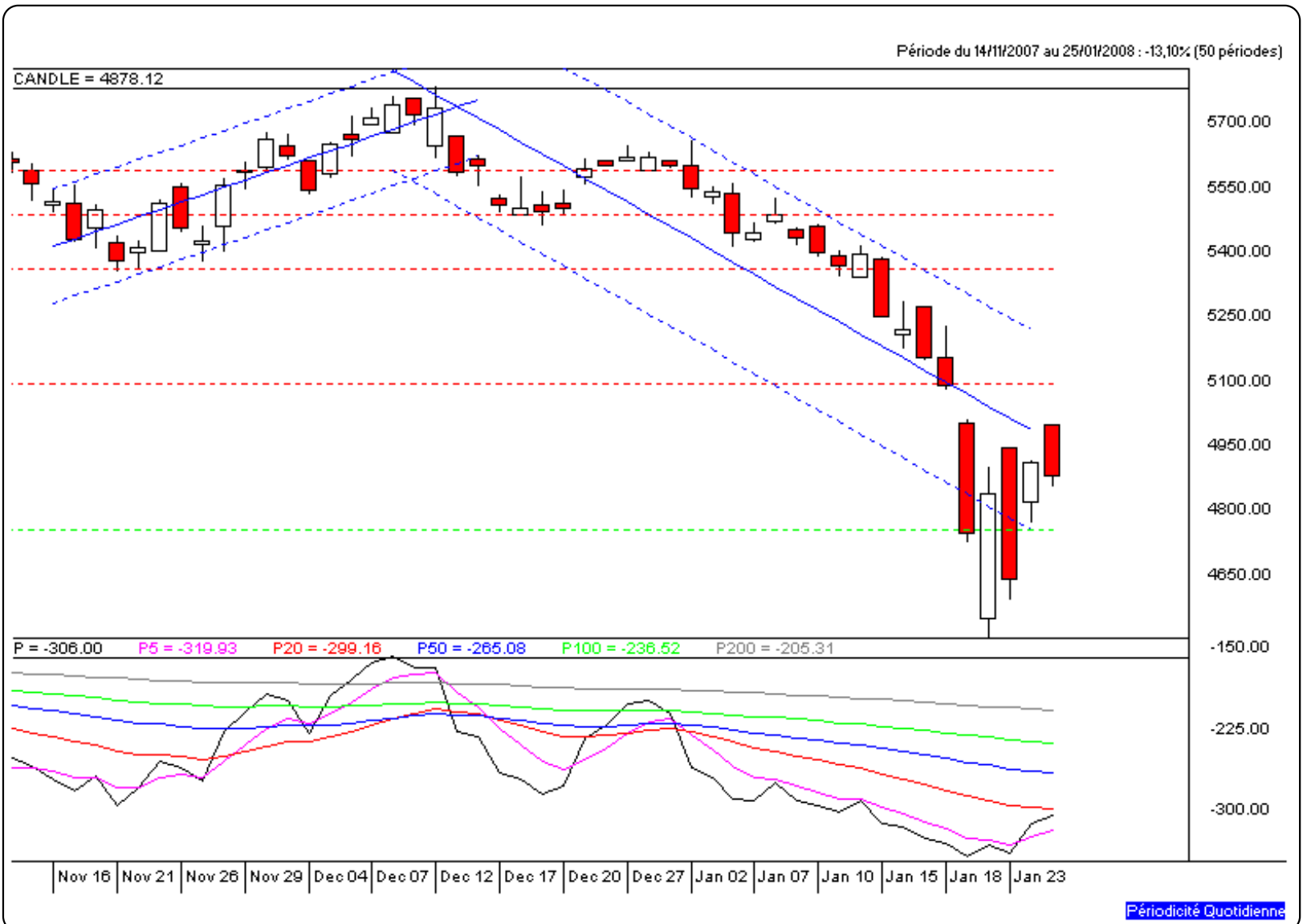


Niveaux techniques du titre

	5 périodes	20 périodes	50 périodes	100 périodes
Moy. Mob.	4 803,44 (1,55%)	5 254,33 (-7,16%)	5 445,73 (-10,42%)	5 569,20 (-12,41%)
Résistance	5 092,40 (-4,21%)	5 363,28 (-9,05%)	5 493,88 (-11,21%)	5 594,74 (-12,81%)
Support	4 750,71 (2,68%)	4 750,71 (2,68%)	4 750,71 (2,68%)	4 750,71 (2,68%)
	Support N*2	Support N*1	Résistance N*1	Résistance N*2
Période	4 725,15 (3,24%)	4 820,22 (1,20%)	4 963,67 (-1,72%)	5 012,05 (-2,67%)



Avertissement : La société IsoBourse informe le lecteur que les données sont fournies uniquement à titre d'information et que les opérations sur les marchés financiers comportent des risques. Le lecteur s'engage à avoir la capacité juridique et se reconnaît seul responsable de ses actes. De ce fait, la responsabilité de la société IsoBourse, de ses dirigeants et associés ne saurait être engagée en cas d'erreurs, d'omission, d'investissement inopportun ou en cas de force majeure, d'évènements indépendants de la volonté de la société.



Périodicité Quotidienne