

Moyen Terme

Court Terme

Très Court Terme

ÉTUDE : Moyen Terme
DURÉE : Plus de 3 mois
PÉRIODICITÉ : Mensuelle

Les barres de pression sont décroissantes et inscrivent l'action BNP PARIBAS dans un mouvement de consolidation.
 La courbe de pression 20 périodes (courbe rouge) évolue au dessous de la courbe de pression 50 périodes (courbe bleue). Cette configuration vient appuyer l'hypothèse de la poursuite du mouvement.
 Le support situé à 65,83 a été franchi à la baisse et l'action pourrait poursuivre son repli vers le suivant situé à 52,31.
 A contrario, une clôture mensuelle au dessus de 76,30 invaliderait ce scénario.

Dernière période de cotations

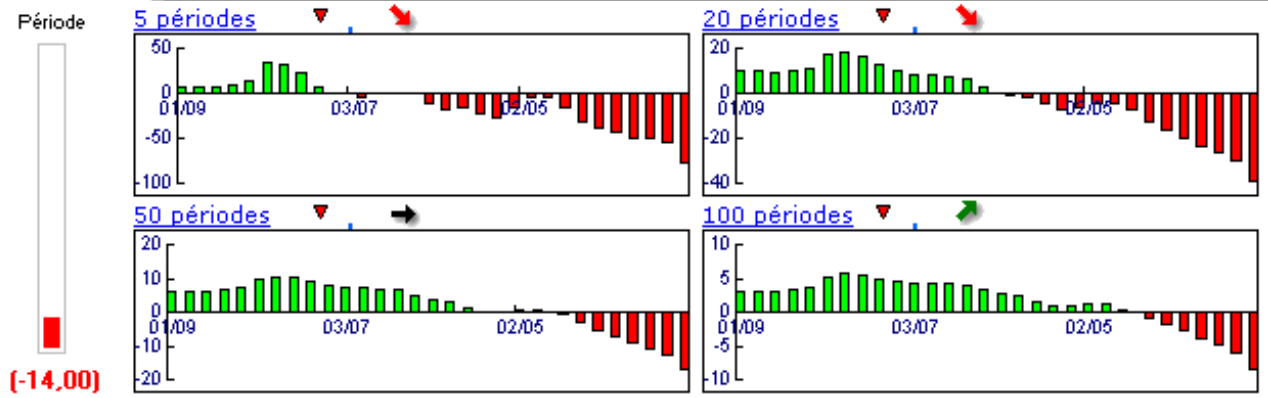
Date	Dernier cours	Variation	Clôture (veille)
01/02/2008	61,44	-6,67%	65,83
Ouverture	+ Bas	+ Haut	Volume
66,11	61,28	66,75	21 532 668

Périodicité Mensuelle

5 dernières périodes de cotations

Le	Ouverture	+ Haut	+ Bas	Clôture	Variation	Volume
01/02/2008	66,11	66,75	61,28	61,44	-6,67%	21 532 668
02/01/2008	74,06	75,41	57,78	65,83	-11,30%	169 902 896
03/12/2007	76,51	79,25	72,11	74,22	-3,80%	87 165 712
01/11/2007	76,30	78,19	67,54	77,15	+1,39%	170 713 312
01/10/2007	75,56	82,85	72,64	76,09	-0,85%	112 442 816

Tableau de bord du titre

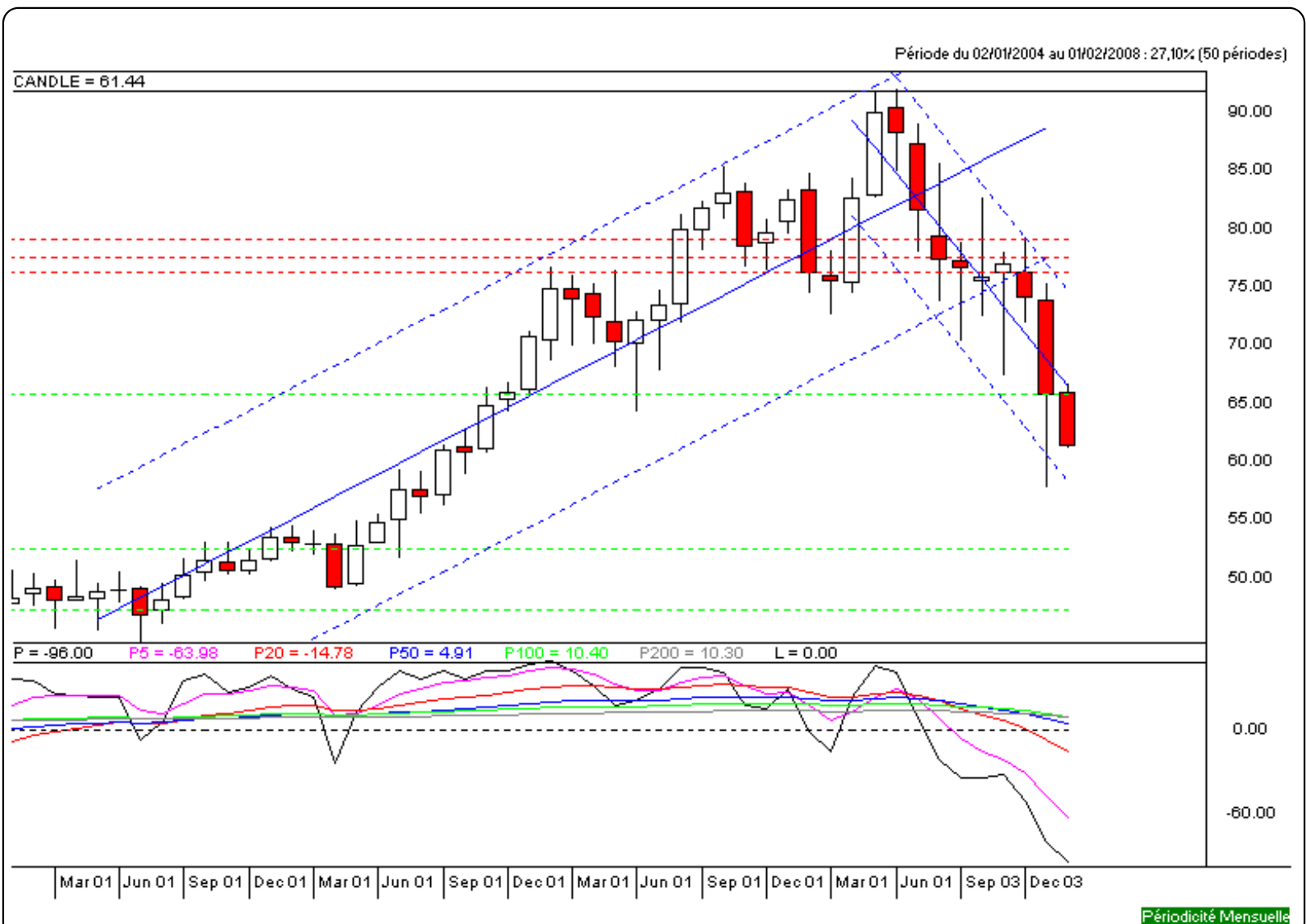


Niveaux techniques du titre

	5 périodes	20 périodes	50 périodes	100 périodes
Moy. Mob.	70,95 (-13,40%)	78,21 (-21,44%)	65,49 (-6,18%)	55,43 (10,84%)
Résistance	76,30 (-19,48%)	79,19 (-22,41%)	77,60 (-20,82%)	77,60 (-20,82%)
Support	65,83 (-6,67%)	65,83 (-6,67%)	52,31 (17,45%)	47,00 (30,72%)
	Support N*2	Support N*1	Résistance N*1	Résistance N*2
Période	48,71 (26,13%)	57,27 (7,28%)	74,90 (-17,97%)	83,97 (-26,83%)



Avertissement : La société IsoBourse informe le lecteur que les données sont fournies uniquement à titre d'information et que les opérations sur les marchés financiers comportent des risques. Le lecteur s'engage à avoir la capacité juridique et se reconnaît seul responsable de ses actes. De ce fait, la responsabilité de la société IsoBourse, de ses dirigeants et associés ne saurait être engagée en cas d'erreurs, d'omission, d'investissement inopportun ou en cas de force majeure, d'évènements indépendants de la volonté de la société.



Moyen Terme

Court Terme

Très Court Terme

ÉTUDE : Court Terme
DURÉE : Entre 1 et 3 mois
PÉRIODICITÉ : Hebdomadaire

Les barres de pression sont décroissantes et inscrivent l'action BNP PARIBAS dans un mouvement de consolidation.
 La courbe de pression 20 périodes (courbe rouge) évolue au dessous de la courbe de pression 50 périodes (courbe bleue). Cette configuration vient appuyer l'hypothèse de la poursuite du mouvement.
 Le support situé à 65,28 a été franchi à la baisse et l'action pourrait poursuivre son repli.
 A contrario, une clôture hebdomadaire au dessus de 68,25 invaliderait ce scénario.

Dernière période de cotations

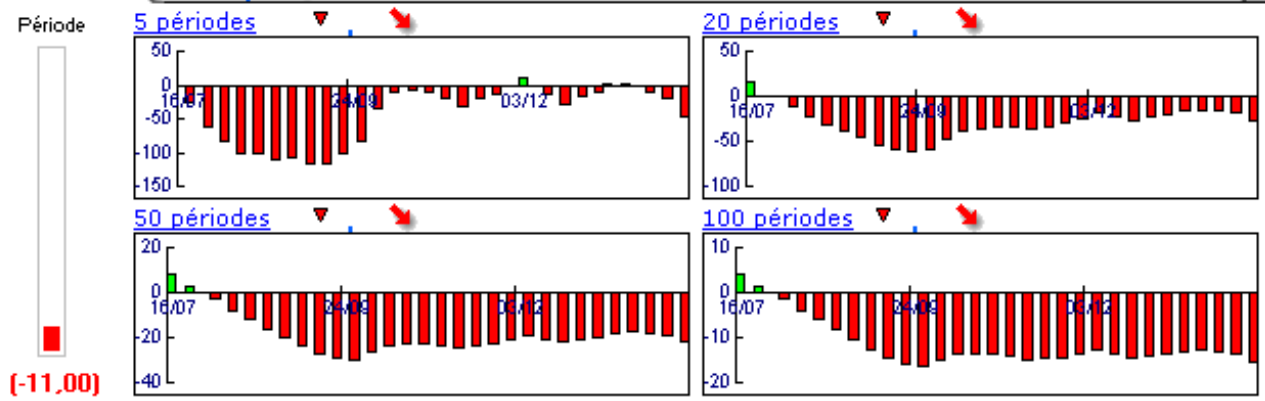
Date	Dernier cours	Variation	Clôture (veille)
04/02/2008	61,44	-5,88%	65,28
Ouverture	+ Bas	+ Haut	Volume
66,11	61,28	66,11	12 505 633

Périodicité Hebdomadaire

5 dernières périodes de cotations

Le	Ouverture	+ Haut	+ Bas	Clôture	Variation	Volume
04/02/2008	66,11	66,11	61,28	61,44	-5,88%	12 505 633
28/01/2008	63,83	68,68	63,52	65,28	-0,34%	37 633 600
21/01/2008	67,50	69,45	57,78	65,50	-5,61%	70 207 800
14/01/2008	72,47	75,41	69,11	69,39	-4,53%	36 783 800
07/01/2008	71,75	73,27	70,82	72,68	+0,39%	24 239 948

Tableau de bord du titre



Niveaux techniques du titre

	5 périodes	20 périodes	50 périodes	100 périodes
Moy. Mob.	66,86 (-8,11%)	72,85 (-15,66%)	78,36 (-21,59%)	77,85 (-21,08%)
Résistance	68,25 (-9,98%)	73,29 (-16,17%)	78,08 (-21,31%)	77,40 (-20,62%)
Support	65,28 (-5,88%)	65,28 (-5,88%)	65,28 (-5,88%)	65,28 (-5,88%)
	Support N*2	Support N*1	Résistance N*1	Résistance N*2
Période	60,67 (1,27%)	62,98 (-2,45%)	68,14 (-9,83%)	70,99 (-13,45%)



Avertissement : La société IsoBourse informe le lecteur que les données sont fournies uniquement à titre d'information et que les opérations sur les marchés financiers comportent des risques. Le lecteur s'engage à avoir la capacité juridique et se reconnaît seul responsable de ses actes. De ce fait, la responsabilité de la société IsoBourse, de ses dirigeants et associés ne saurait être engagée en cas d'erreurs, d'omission, d'investissement inopportun ou en cas de force majeure, d'événements indépendants de la volonté de la société.



Périodicité Hebdomadaire

Moyen Terme

Court Terme

Très Court Terme

ÉTUDE : Très Court Terme
DURÉE : Moins d'1 mois
PÉRIODICITÉ : Quotidienne

Les barres de pression sont divergentes mais l'action BNP PARIBAS reste toutefois inscrite dans un mouvement de consolidation.

Dans ce contexte, la pression période négative vient renforcer cette orientation. La courbe de pression 20 périodes (courbe rouge) évolue au dessous de la courbe de pression 50 périodes (courbe bleue). Cette configuration vient appuyer l'hypothèse de la poursuite du mouvement.

Le support situé à 63,11 a été franchi à la baisse et l'action pourrait poursuivre son repli.

A contrario, une clôture quotidienne au dessus de 66,34 invaliderait ce scénario.

Dernière période de cotations

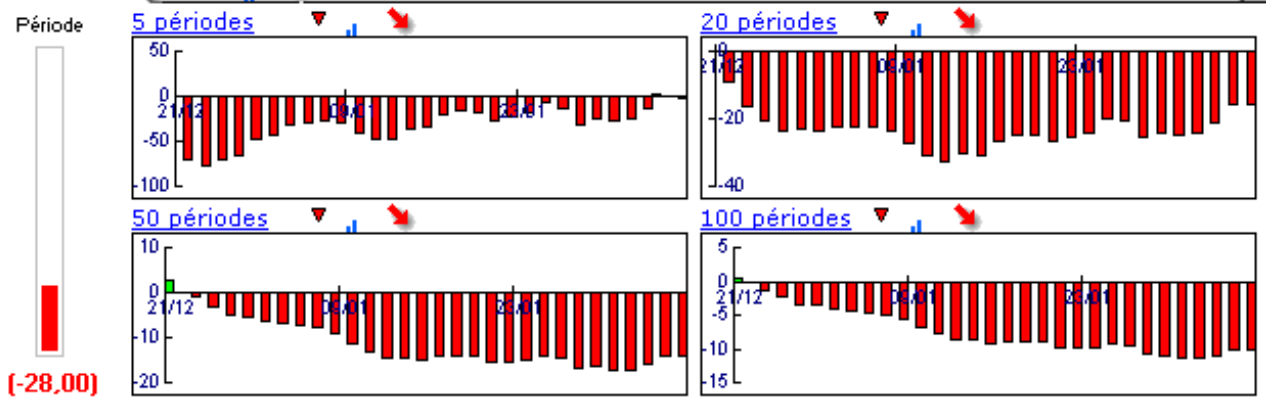
Date	Dernier cours	Variation	Clôture (veille)
05/02/2008	61,44	-5,77%	65,20
Ouverture	+ Bas	+ Haut	Volume
64,50	61,28	64,71	8 788 037

Périodicité Quotidienne

5 dernières périodes de cotations

Le	Ouverture	+ Haut	+ Bas	Clôture	Variation	Volume
05/02/2008	64,50	64,71	61,28	61,44	-5,77%	8 788 037
04/02/2008	66,11	66,11	64,66	65,20	-0,12%	3 717 596
01/02/2008	66,11	66,75	64,23	65,28	-0,84%	9 027 034
31/01/2008	66,50	67,10	64,06	65,83	-1,50%	7 368 900
30/01/2008	66,50	68,50	65,15	66,83	-1,14%	8 451 568

Tableau de bord du titre



Niveaux techniques du titre

	5 périodes	20 périodes	50 périodes	100 périodes
Moy. Mob.	64,92 (-5,36%)	68,00 (-9,65%)	71,83 (-14,46%)	73,41 (-16,31%)
Résistance	66,34 (-7,39%)	68,76 (-10,65%)	71,68 (-14,29%)	73,22 (-16,09%)
Support	65,20 (-5,77%)	63,11 (-2,65%)	63,11 (-2,65%)	63,11 (-2,65%)
	Support N*2	Support N*1	Résistance N*1	Résistance N*2
Période	63,87 (-3,80%)	64,53 (-4,79%)	65,98 (-6,88%)	66,77 (-7,98%)



Avertissement : La société IsoBourse informe le lecteur que les données sont fournies uniquement à titre d'information et que les opérations sur les marchés financiers comportent des risques. Le lecteur s'engage à avoir la capacité juridique et se reconnaît seul responsable de ses actes. De ce fait, la responsabilité de la société IsoBourse, de ses dirigeants et associés ne saurait être engagée en cas d'erreurs, d'omission, d'investissement inopportun ou en cas de force majeure, d'évènements indépendants de la volonté de la société.



Périodicité Quotidienne