

Moyen Terme

Court Terme

Très Court Terme

ÉTUDE : Moyen Terme
DURÉE : Plus de 3 mois
PÉRIODICITÉ : Mensuelle

Les barres de pression sont divergentes mais l'action AVENIR TELECOM reste toutefois inscrite dans un mouvement de consolidation.
 La courbe de pression 20 périodes (courbe rouge) évolue au dessous de la courbe de pression 50 périodes (courbe bleue). Cette configuration vient appuyer l'hypothèse de la poursuite du mouvement.
 Le support situé à 1,85 a été franchi à la baisse et l'action pourrait poursuivre son repli vers le suivant situé à 1,45.
 A contrario, une clôture mensuelle au dessus de 2,08 invaliderait ce scénario.

Dernière période de cotations

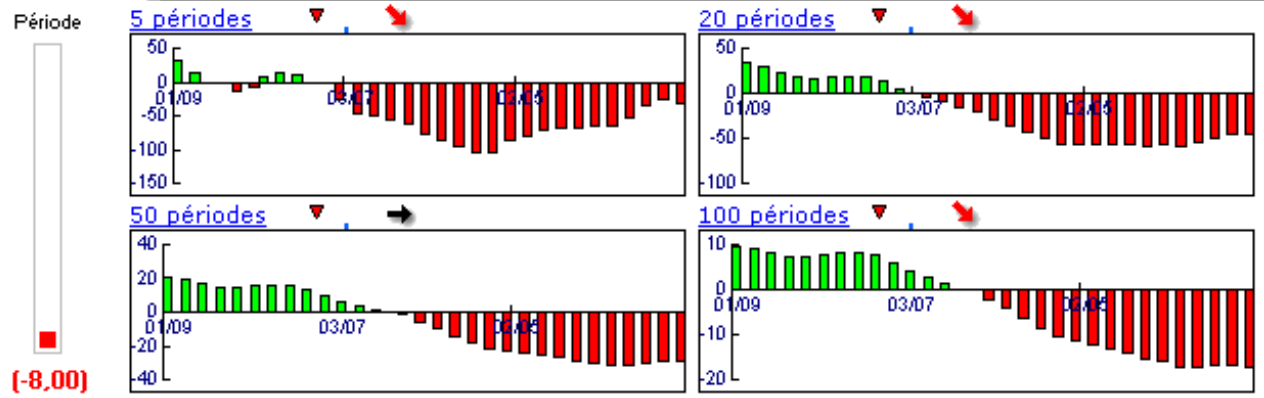
Date	Dernier cours	Variation	Clôture (veille)
01/02/2008	1,73	-6,49%	1,85
Ouverture	+ Bas	+ Haut	Volume
1,91	1,72	1,92	1 753 275

Périodicité Mensuelle

5 dernières périodes de cotations

Le	Ouverture	+ Haut	+ Bas	Clôture	Variation	Volume
01/02/2008	1,91	1,92	1,72	1,73	-6,49%	1 753 275
02/01/2008	2,06	2,12	1,75	1,85	-10,19%	7 043 102
03/12/2007	2,14	2,28	1,98	2,06	-3,74%	6 167 053
01/11/2007	1,92	2,22	1,71	2,14	+10,88%	13 674 538
01/10/2007	1,85	2,05	1,84	1,93	+4,32%	5 480 490

Tableau de bord du titre

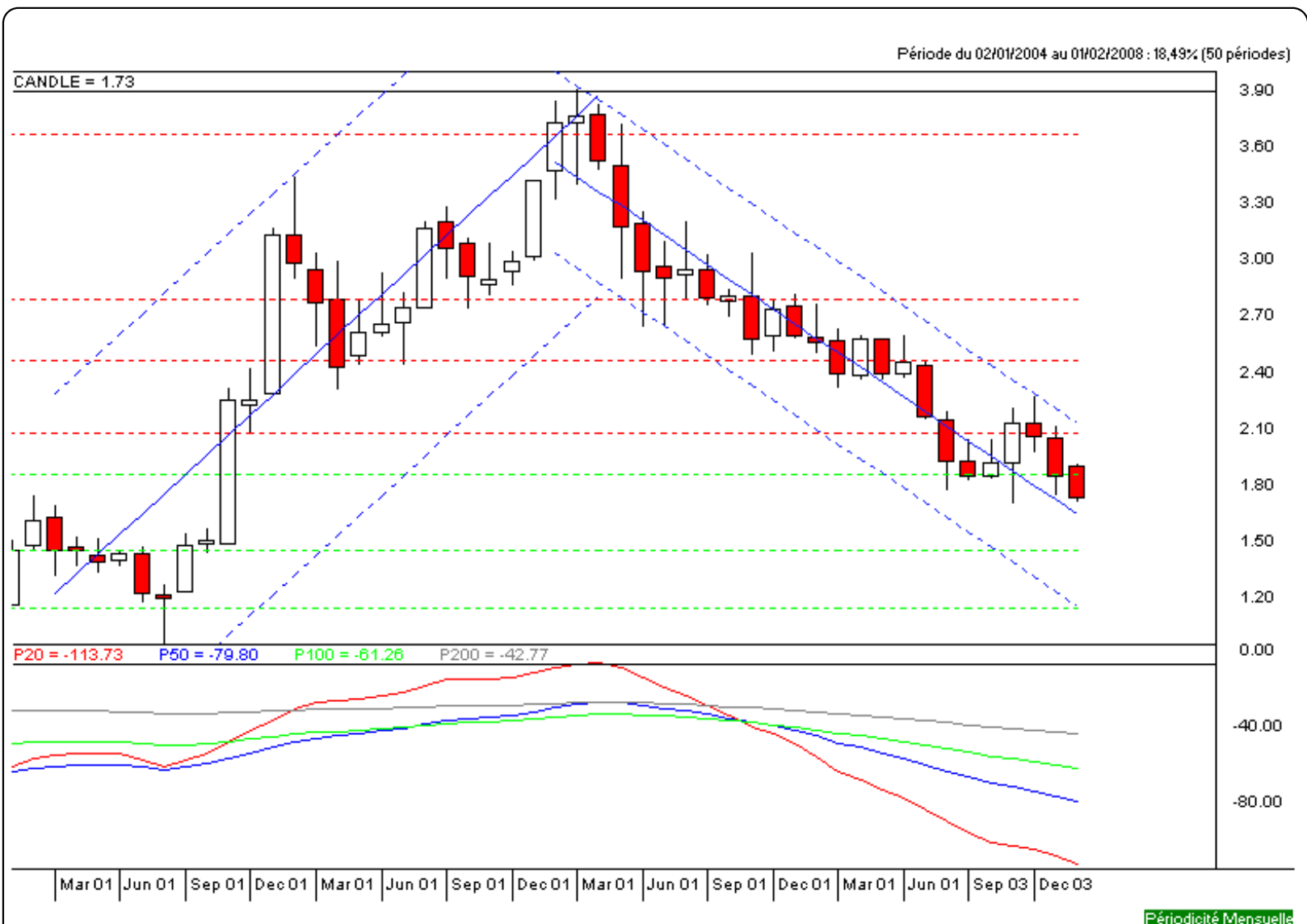


Niveaux techniques du titre

	5 périodes	20 périodes	50 périodes	100 périodes
Moy. Mob.	1,94 (-10,82%)	2,38 (-27,31%)	2,43 (-28,81%)	4,47 (-61,30%)
Résistance	2,08 (-16,83%)	2,47 (-29,96%)	2,79 (-37,99%)	3,69 (-53,12%)
Support	1,85 (-6,49%)	1,85 (-6,49%)	1,45 (19,31%)	1,13 (53,10%)
	Support N*2	Support N*1	Résistance N*1	Résistance N*2
Période	1,54 (12,34%)	1,70 (1,76%)	2,07 (-16,43%)	2,28 (-24,12%)



Avertissement : La société IsoBourse informe le lecteur que les données sont fournies uniquement à titre d'information et que les opérations sur les marchés financiers comportent des risques. Le lecteur s'engage à avoir la capacité juridique et se reconnaît seul responsable de ses actes. De ce fait, la responsabilité de la société IsoBourse, de ses dirigeants et associés ne saurait être engagée en cas d'erreurs, d'omission, d'investissement inopportun ou en cas de force majeure, d'évènements indépendants de la volonté de la société.



Moyen Terme

Court Terme

Très Court Terme

ÉTUDE : Court Terme
DURÉE : Entre 1 et 3 mois
PÉRIODICITÉ : Hebdomadaire

Les barres de pression sont décroissantes et inscrivent l'action AVENIR TELECOM dans un mouvement de consolidation. Dans ce contexte, la pression période négative vient renforcer cette orientation. La courbe de pression 20 périodes (courbe rouge) évolue au dessous de la courbe de pression 50 périodes (courbe bleue). Cette configuration vient appuyer l'hypothèse de la poursuite du mouvement.

Le support situé à 1,79 a été franchi à la baisse et l'action pourrait poursuivre son repli.

A contrario, une clôture hebdomadaire au dessus de 2,01 invaliderait ce scénario.

Dernière période de cotations

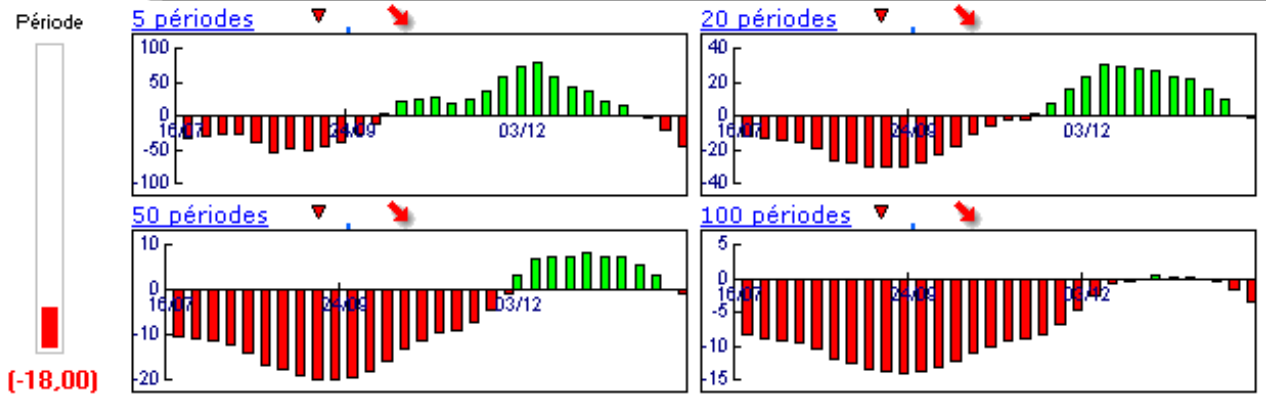
Date	Dernier cours	Variation	Clôture (veille)
04/02/2008	1,73	-6,49%	1,85
Ouverture	+ Bas	+ Haut	Volume
1,88	1,72	1,89	1 280 251

Périodicité Hebdomadaire

5 dernières périodes de cotations

Le	Ouverture	+ Haut	+ Bas	Clôture	Variation	Volume
04/02/2008	1,88	1,89	1,72	1,73	-6,49%	1 280 251
28/01/2008	1,80	1,92	1,78	1,85	+0,00%	1 148 088
21/01/2008	1,75	1,87	1,75	1,85	+3,35%	1 984 600
14/01/2008	1,79	1,94	1,75	1,79	+0,56%	2 368 500
07/01/2008	1,99	2,00	1,76	1,78	-11,44%	1 393 086

Tableau de bord du titre

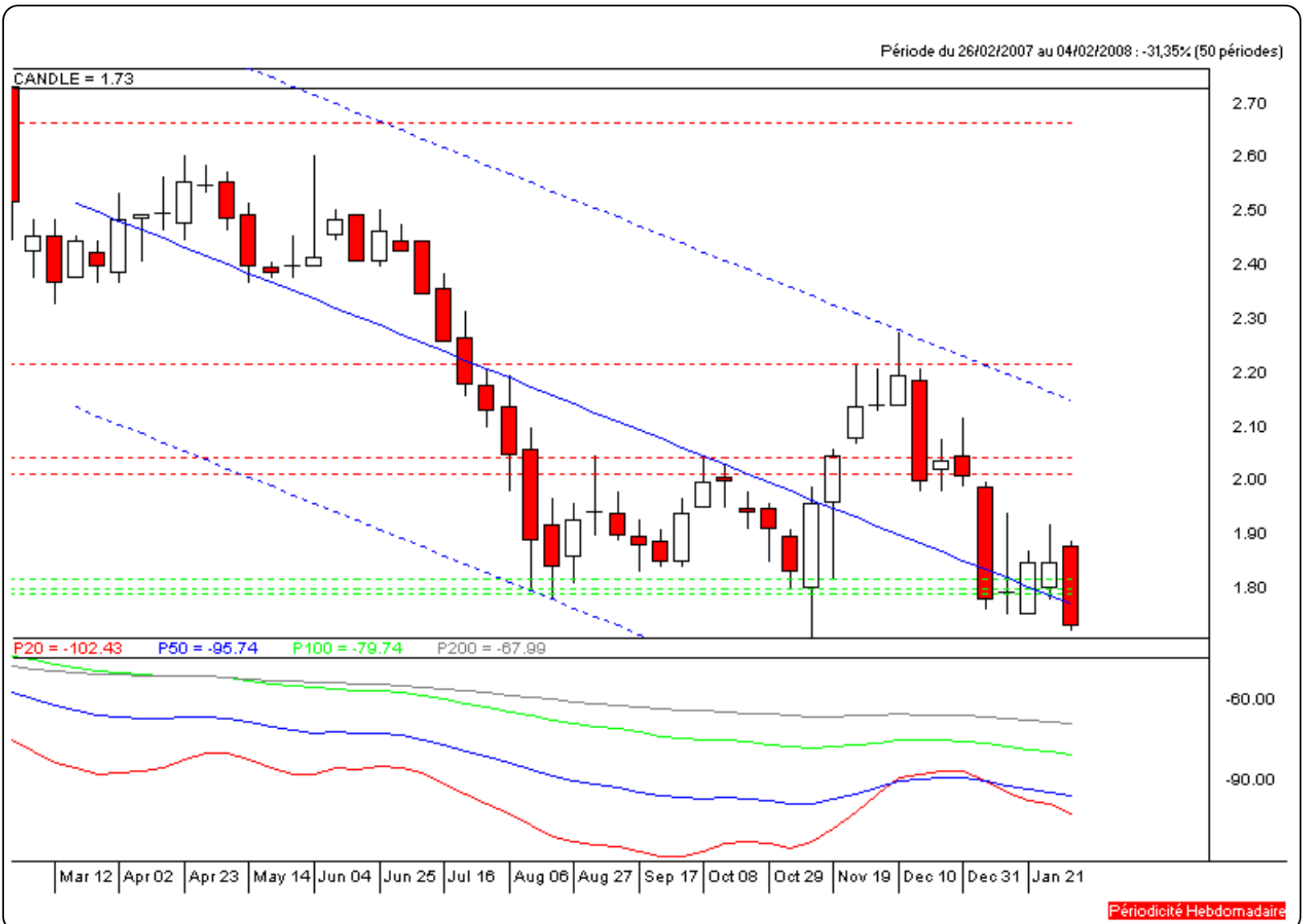


Niveaux techniques du titre

	5 périodes	20 périodes	50 périodes	100 périodes
Moy. Mob.	1,80 (-3,89%)	1,95 (-11,28%)	2,16 (-19,91%)	2,57 (-32,68%)
Résistance	2,01 (-13,93%)	2,04 (-15,20%)	2,22 (-22,07%)	2,67 (-35,21%)
Support	1,79 (-3,35%)	1,80 (-3,89%)	1,81 (-4,42%)	1,81 (-4,42%)
	Support N*2	Support N*1	Résistance N*1	Résistance N*2
Période	1,71 (1,17%)	1,78 (-2,81%)	1,92 (-9,90%)	1,99 (-13,07%)



Avertissement : La société IsoBourse informe le lecteur que les données sont fournies uniquement à titre d'information et que les opérations sur les marchés financiers comportent des risques. Le lecteur s'engage à avoir la capacité juridique et se reconnaît seul responsable de ses actes. De ce fait, la responsabilité de la société IsoBourse, de ses dirigeants et associés ne saurait être engagée en cas d'erreurs, d'omission, d'investissement inopportun ou en cas de force majeure, d'évènements indépendants de la volonté de la société.



Périodicité Hebdomadaire

Moyen Terme

Court Terme

Très Court Terme

ÉTUDE : Très Court Terme
DURÉE : Moins d'1 mois
PÉRIODICITÉ : Quotidienne

Les barres de pression sont décroissantes et inscrivent l'action AVENIR TELECOM dans un mouvement de consolidation. La courbe de pression 20 périodes (courbe rouge) évolue au dessous de la courbe de pression 50 périodes (courbe bleue). Cette configuration vient appuyer l'hypothèse de la poursuite du mouvement. L'action évolue à proximité du support situé à 1,73. Une rupture à la baisse de ce dernier est un scénario probable. A contrario, celui-ci serait invalidé en cas de clôture quotidienne au dessus de 1,81.

Dernière période de cotations

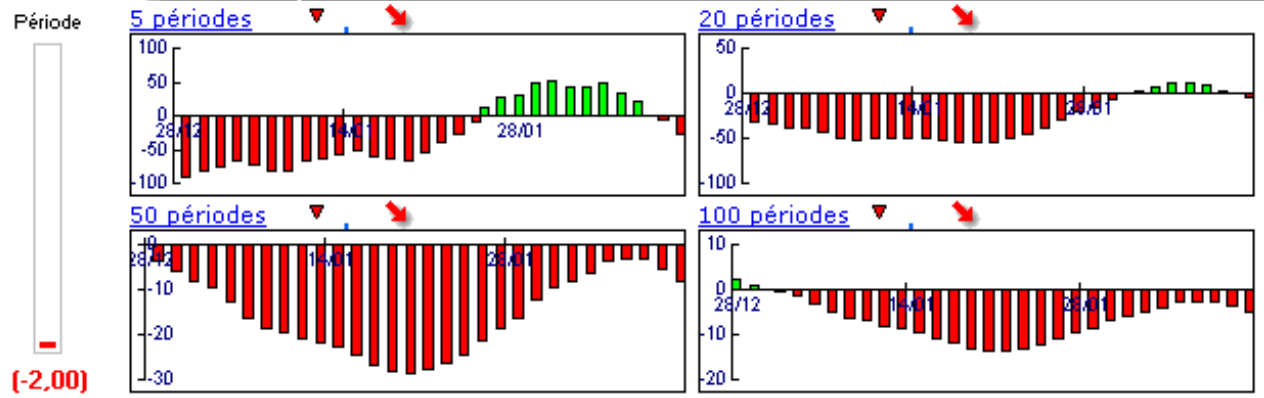
Date	Dernier cours	Variation	Clôture (veille)
08/02/2008	1,73	0,00%	1,73
Ouverture	+ Bas	+ Haut	Volume
1,73	1,73	1,77	114 651

Périodicité Quotidienne

5 dernières périodes de cotations

Le	Ouverture	+ Haut	+ Bas	Clôture	Variation	Volume
08/02/2008	1,73	1,77	1,73	1,73	+0,00%	114 651
07/02/2008	1,77	1,78	1,72	1,73	-2,81%	339 300
06/02/2008	1,76	1,82	1,76	1,78	-0,56%	207 900
05/02/2008	1,83	1,84	1,77	1,79	-3,76%	399 900
04/02/2008	1,88	1,89	1,84	1,86	+0,54%	218 500

Tableau de bord du titre



Niveaux techniques du titre

	5 périodes	20 périodes	50 périodes	100 périodes
Moy. Mob.	1,78 (-2,81%)	1,81 (-4,42%)	1,97 (-12,18%)	1,95 (-11,28%)
Résistance	1,82 (-4,95%)	1,81 (-4,42%)	2,00 (-13,50%)	1,98 (-12,63%)
Support	1,73 (0,00%)	1,73 (0,00%)	1,73 (0,00%)	1,73 (0,00%)
	Support N*2	Support N*1	Résistance N*1	Résistance N*2
Période	1,68 (2,98%)	1,70 (1,76%)	1,76 (-1,70%)	1,80 (-3,89%)



Avertissement : La société IsoBourse informe le lecteur que les données sont fournies uniquement à titre d'information et que les opérations sur les marchés financiers comportent des risques. Le lecteur s'engage à avoir la capacité juridique et se reconnaît seul responsable de ses actes. De ce fait, la responsabilité de la société IsoBourse, de ses dirigeants et associés ne saurait être engagée en cas d'erreurs, d'omission, d'investissement inopportun ou en cas de force majeure, d'évènements indépendants de la volonté de la société.



Périodicité Quotidienne