

Moyen Terme

Court Terme

Très Court Terme

ÉTUDE : Moyen Terme
DURÉE : Plus de 3 mois
PÉRIODICITÉ : Mensuelle

Les barres de pression sont décroissantes et inscrivent l'action M6 METROPOLE TV dans un mouvement de consolidation. La courbe de pression 20 périodes (courbe rouge) évolue au dessous de la courbe de pression 50 périodes (courbe bleue). Cette configuration vient appuyer l'hypothèse de la poursuite du mouvement. Le support situé à 16,52 a été franchi à la baisse et l'action pourrait poursuivre son repli. A contrario, une clôture mensuelle au dessus de 19,48 invaliderait ce scénario.

Dernière période de cotations

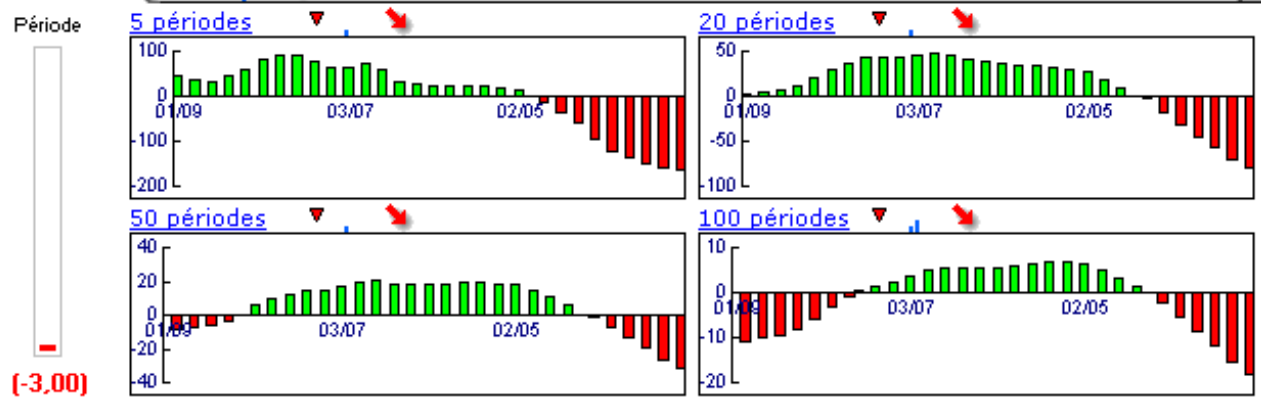
Date	Dernier cours	Variation	Clôture (veille)
01/02/2008	15,09	-8,66%	16,52
Ouverture	+ Bas	+ Haut	Volume
16,77	14,80	17,08	6 227 427

Périodicité Mensuelle

5 dernières périodes de cotations

Le	Ouverture	+ Haut	+ Bas	Clôture	Variation	Volume
01/02/2008	16,77	17,08	14,80	15,09	-8,66%	6 227 427
02/01/2008	17,73	18,19	14,52	16,52	-8,22%	13 499 131
03/12/2007	18,62	18,80	17,32	18,00	-3,17%	6 417 381
01/11/2007	20,52	20,64	17,70	18,59	-9,05%	9 342 700
01/10/2007	20,42	23,79	20,16	20,44	+0,44%	11 136 363

Tableau de bord du titre

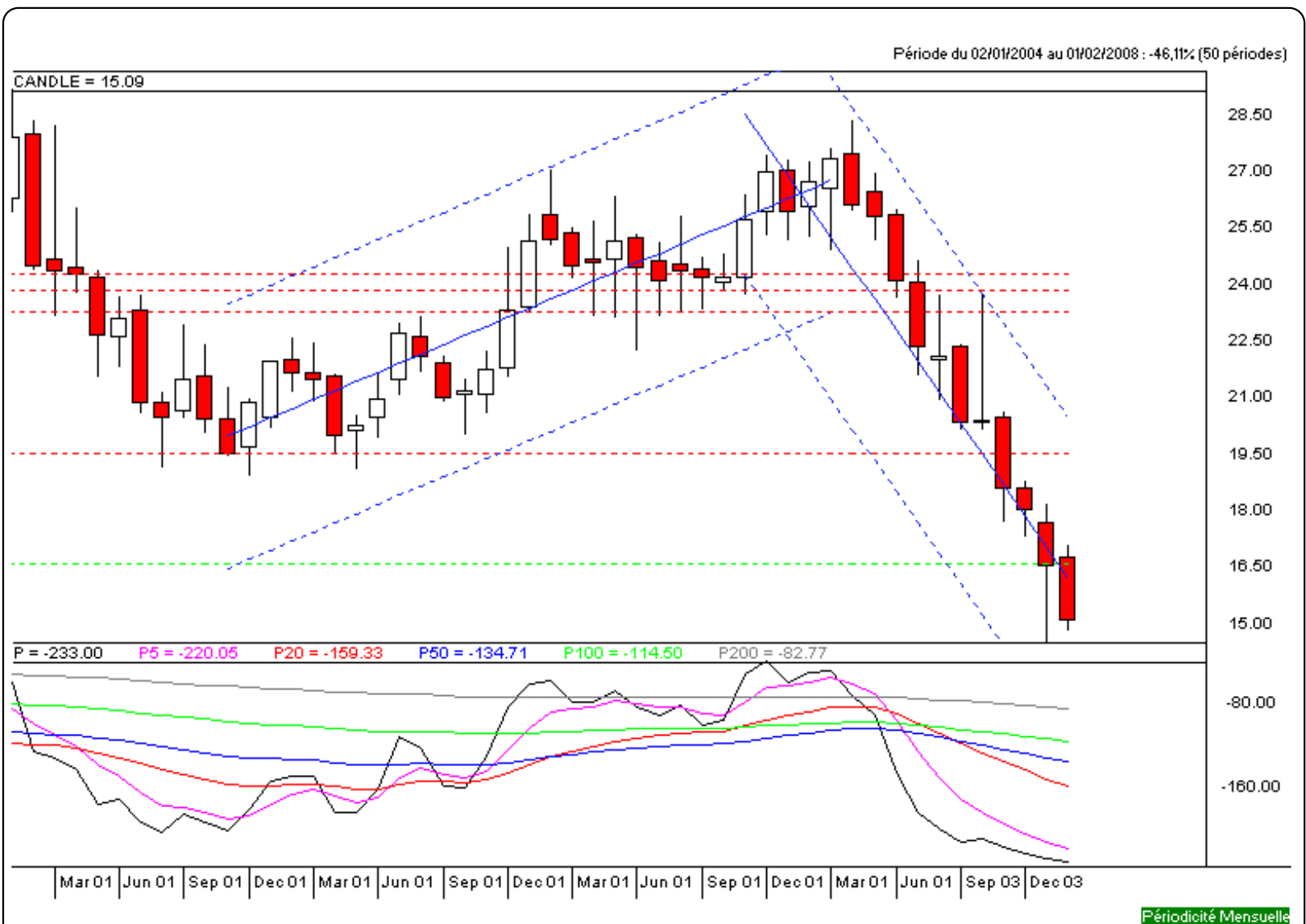


Niveaux techniques du titre

	5 périodes	20 périodes	50 périodes	100 périodes
Moy. Mob.	17,73 (-14,89%)	22,99 (-34,36%)	22,78 (-33,76%)	28,58 (-47,20%)
Résistance	19,48 (-22,54%)	23,89 (-36,84%)	23,29 (-35,21%)	24,33 (-37,98%)
Support	16,52 (-8,66%)	16,52 (-8,66%)	16,52 (-8,66%)	16,52 (-8,66%)
	Support N*2	Support N*1	Résistance N*1	Résistance N*2
Période	12,74 (18,45%)	14,63 (3,14%)	18,30 (-17,54%)	20,08 (-24,85%)



Avertissement : La société IsoBourse informe le lecteur que les données sont fournies uniquement à titre d'information et que les opérations sur les marchés financiers comportent des risques. Le lecteur s'engage à avoir la capacité juridique et se reconnaît seul responsable de ses actes. De ce fait, la responsabilité de la société IsoBourse, de ses dirigeants et associés ne saurait être engagée en cas d'erreurs, d'omission, d'investissement inopportun ou en cas de force majeure, d'évènements indépendants de la volonté de la société.



Moyen Terme

Court Terme

Très Court Terme

ÉTUDE : Court Terme
DURÉE : Entre 1 et 3 mois
PÉRIODICITÉ : Hebdomadaire

Les barres de pression sont décroissantes et inscrivent l'action M6 METROPOLE TV dans un mouvement de consolidation. La courbe de pression 20 périodes (courbe rouge) évolue au dessous de la courbe de pression 50 périodes (courbe bleue). Cette configuration vient appuyer l'hypothèse de la poursuite du mouvement. Le support situé à 15,43 a été franchi à la baisse et l'action pourrait poursuivre son repli. A contrario, une clôture hebdomadaire au dessus de 16,21 invaliderait ce scénario.

Dernière période de cotations

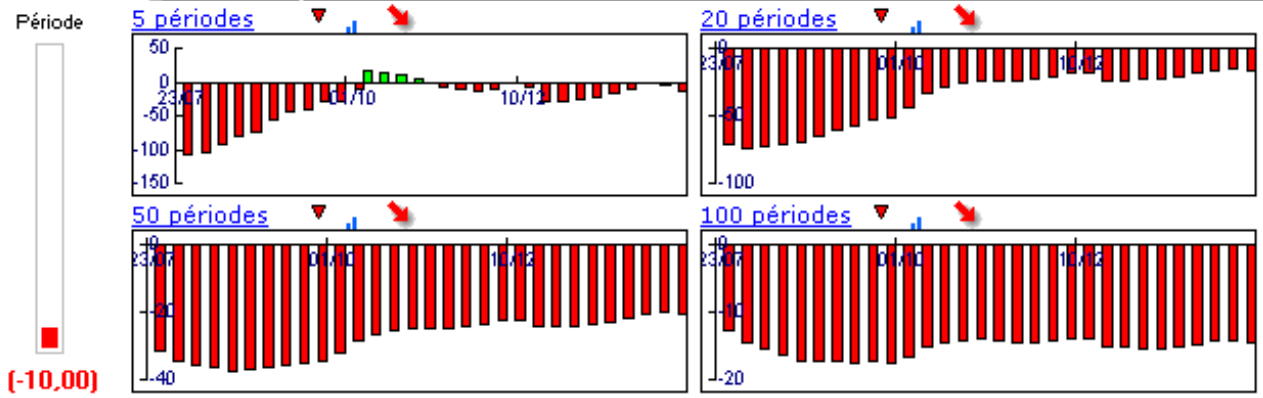
Date	Dernier cours	Variation	Clôture (veille)
11/02/2008	15,09	-2,20%	15,43
Ouverture	+ Bas	+ Haut	Volume
15,30	14,80	15,80	3 195 340

Périodicité Hebdomadaire

5 dernières périodes de cotations

Le	Ouverture	+ Haut	+ Bas	Clôture	Variation	Volume
11/02/2008	15,30	15,80	14,80	15,09	-2.20%	3 195 340
04/02/2008	16,86	17,08	15,30	15,43	-7.05%	2 579 284
28/01/2008	16,07	16,90	15,81	16,60	+2.66%	1 925 581
21/01/2008	15,98	16,65	14,52	16,17	+0.43%	4 720 264
14/01/2008	16,60	16,99	15,73	16,10	-0.31%	2 841 700

Tableau de bord du titre

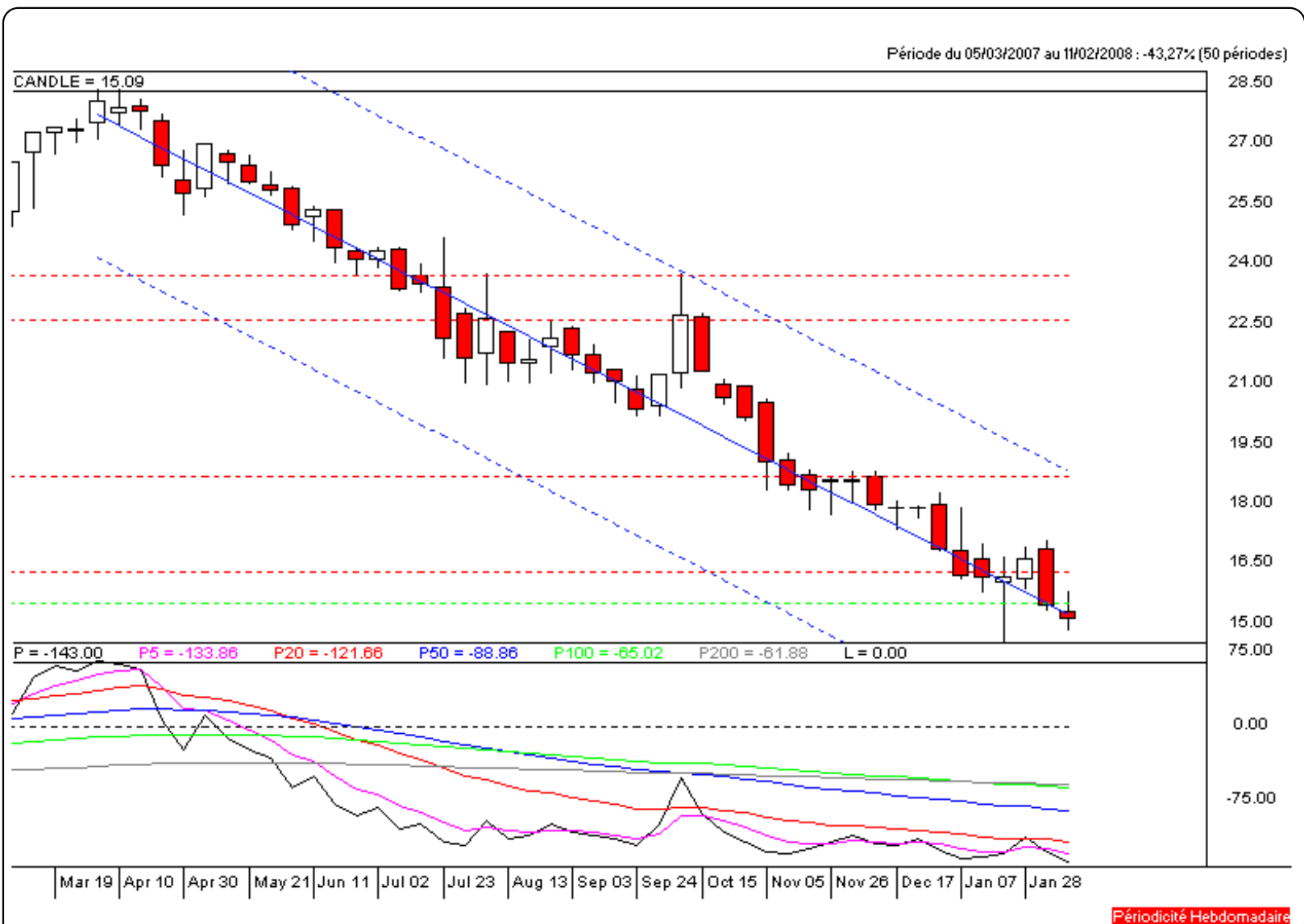


Niveaux techniques du titre

	5 périodes	20 périodes	50 périodes	100 périodes
Moy. Mob.	15,88 (-4,97%)	18,25 (-17,32%)	22,04 (-31,53%)	23,56 (-35,95%)
Résistance	16,21 (-6,91%)	18,64 (-19,05%)	22,60 (-33,23%)	23,72 (-36,38%)
Support	15,43 (-2,20%)	15,43 (-2,20%)	15,43 (-2,20%)	15,43 (-2,20%)
	Support N*2	Support N*1	Résistance N*1	Résistance N*2
Période	14,16 (6,57%)	14,80 (1,96%)	16,58 (-8,99%)	17,72 (-14,84%)



Avertissement : La société IsoBourse informe le lecteur que les données sont fournies uniquement à titre d'information et que les opérations sur les marchés financiers comportent des risques. Le lecteur s'engage à avoir la capacité juridique et se reconnaît seul responsable de ses actes. De ce fait, la responsabilité de la société IsoBourse, de ses dirigeants et associés ne saurait être engagée en cas d'erreurs, d'omission, d'investissement inopportun ou en cas de force majeure, d'évènements indépendants de la volonté de la société.



Moyen Terme

Court Terme

Très Court Terme

ÉTUDE : Très Court Terme
DURÉE : Moins d'1 mois
PÉRIODICITÉ : Quotidienne

Les barres de pression sont décroissantes et inscrivent l'action M6 METROPOLE TV dans un mouvement de consolidation. La courbe de pression 20 périodes (courbe rouge) évolue au dessous de la courbe de pression 50 périodes (courbe bleue). Cette configuration vient appuyer l'hypothèse de la poursuite du mouvement. Le support situé à 15,23 a été légèrement franchi à la baisse mais la rupture doit être validée pour envisager le repli de l'action. A contrario, une clôture quotidienne au dessus de 15,67 invaliderait ce scénario.

Dernière période de cotations

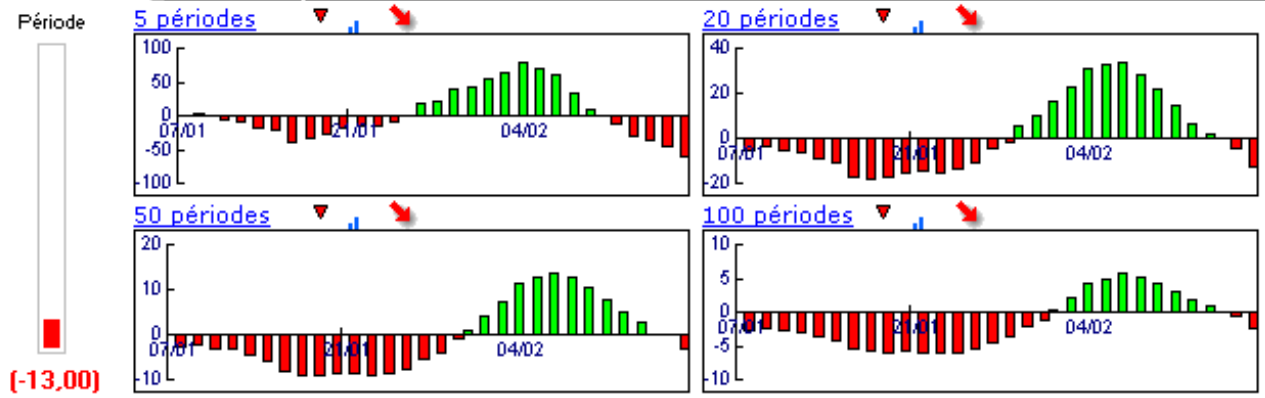
Date	Dernier cours	Variation	Clôture (veille)
15/02/2008	15,09	-2,33%	15,45
Ouverture	+ Bas	+ Haut	Volume
15,50	14,80	15,50	722 940

Périodicité Quotidienne

5 dernières périodes de cotations

Le	Ouverture	+ Haut	+ Bas	Clôture	Variation	Volume
15/02/2008	15,50	15,50	14,80	15,09	-2,33%	722 940
14/02/2008	15,69	15,80	15,21	15,45	-1,40%	769 700
13/02/2008	15,33	15,75	15,21	15,67	+2,35%	430 900
12/02/2008	15,06	15,38	14,87	15,31	+1,93%	661 000
11/02/2008	15,30	15,35	14,83	15,02	-2,66%	610 800

Tableau de bord du titre



Niveaux techniques du titre

	5 périodes	20 périodes	50 périodes	100 périodes
Moy. Mob.	15,31 (-1,44%)	15,84 (-4,73%)	16,79 (-10,13%)	18,44 (-18,17%)
Résistance	15,67 (-3,70%)	16,12 (-6,39%)	16,89 (-10,66%)	18,72 (-19,39%)
Support	15,23 (-0,92%)	15,27 (-1,18%)	15,27 (-1,18%)	15,27 (-1,18%)
	Support N*2	Support N*1	Résistance N*1	Résistance N*2
Période	14,90 (1,28%)	15,18 (-0,59%)	15,77 (-4,31%)	16,08 (-6,16%)



Avertissement : La société IsoBourse informe le lecteur que les données sont fournies uniquement à titre d'information et que les opérations sur les marchés financiers comportent des risques. Le lecteur s'engage à avoir la capacité juridique et se reconnaît seul responsable de ses actes. De ce fait, la responsabilité de la société IsoBourse, de ses dirigeants et associés ne saurait être engagée en cas d'erreurs, d'omission, d'investissement inopportun ou en cas de force majeure, d'évènements indépendants de la volonté de la société.

