

Moyen Terme

Court Terme

Très Court Terme

ÉTUDE : Moyen Terme
DURÉE : Plus de 3 mois
PÉRIODICITÉ : Mensuelle

Les barres de pression sont décroissantes et inscrivent l'action BOUYGUES dans un mouvement de consolidation. Dans ce contexte, la pression période négative vient renforcer cette orientation. La courbe de pression 20 périodes (courbe rouge) se dirige vers la courbe de pression 50 périodes (courbe bleue) pour la croiser à la baisse. La validation de ce croisement permet d'anticiper une accélération du mouvement. En revanche, l'échec de ce croisement et le rebond des 2 courbes pourrait ouvrir la voie vers une nouvelle phase haussière. Le support situé à 51,33 a été franchi à la baisse et l'action pourrait poursuivre son repli vers le suivant situé à 43,25. A contrario, une clôture mensuelle au dessus de 59,49 invaliderait ce scénario.

Dernière période de cotations

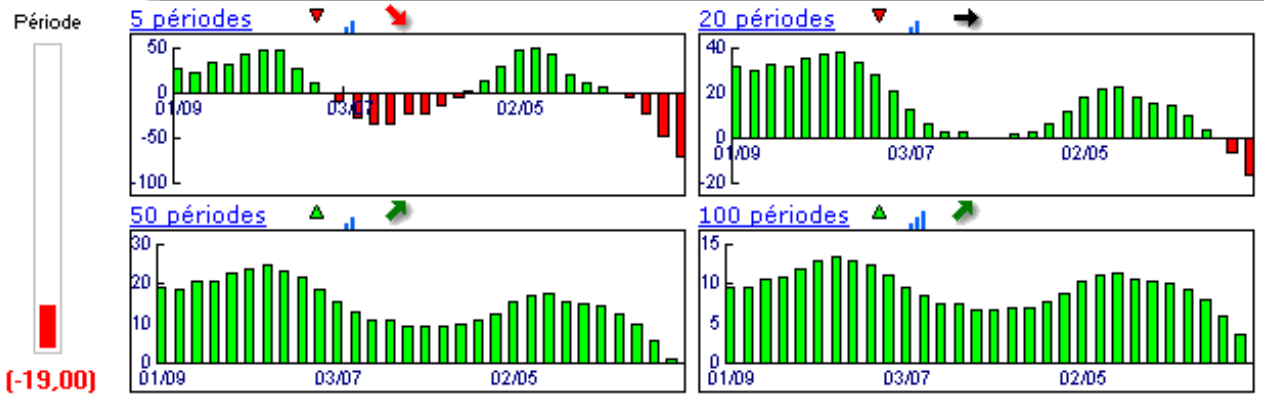
Date	Dernier cours	Variation	Clôture (veille)
01/02/2008	45,44	-11,47%	51,33
Ouverture	+ Bas	+ Haut	Volume
51,80	45,15	53,14	43 637 896

Périodicité Mensuelle

5 dernières périodes de cotations

Le	Ouverture	+ Haut	+ Bas	Clôture	Variation	Volume
01/02/2008	51,80	53,14	45,15	45,44	-11,47%	43 637 896
02/01/2008	56,68	57,25	45,76	51,33	-9,95%	49 803 428
03/12/2007	61,10	63,27	55,25	57,00	-6,89%	26 114 164
01/11/2007	66,50	66,58	55,12	61,22	-7,61%	31 856 868
01/10/2007	60,40	66,58	59,84	66,26	+9,54%	28 615 000

Tableau de bord du titre

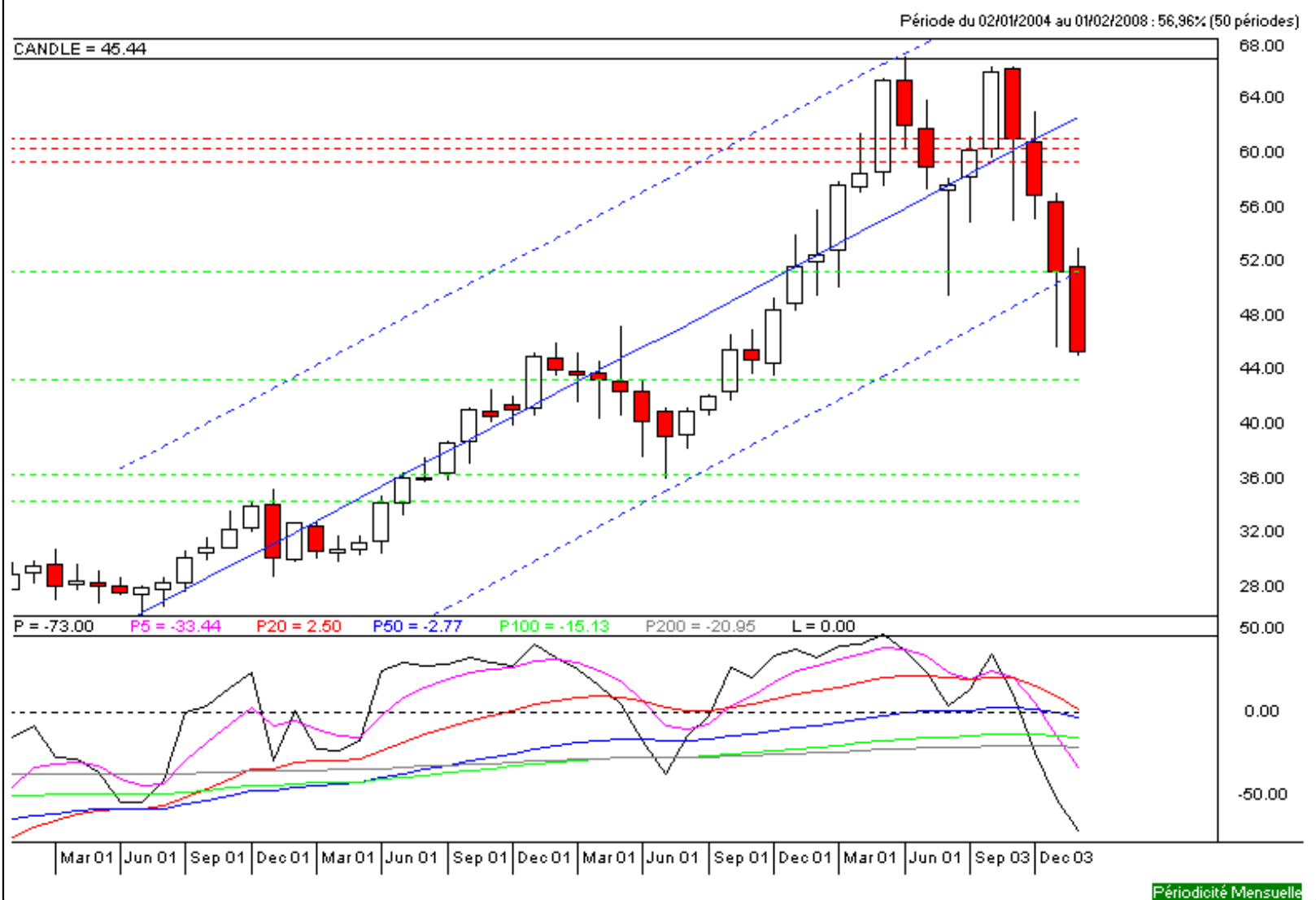


Niveaux techniques du titre

	5 périodes	20 périodes	50 périodes	100 périodes
Moy. Mob.	56,25 (-19,22%)	53,45 (-14,99%)	42,12 (7,88%)	41,21 (10,26%)
Résistance	61,31 (-25,88%)	59,49 (-23,62%)	59,49 (-23,62%)	60,59 (-25,00%)
Support	51,33 (-11,47%)	43,25 (5,06%)	36,17 (25,63%)	34,21 (32,83%)
	Support N*2	Support N*1	Résistance N*1	Résistance N*2
Période	39,96 (13,71%)	45,65 (-0,46%)	57,14 (-20,48%)	62,94 (-27,80%)



Avertissement : La société IsoBourse informe le lecteur que les données sont fournies uniquement à titre d'information et que les opérations sur les marchés financiers comportent des risques. Le lecteur s'engage à avoir la capacité juridique et se reconnaît seul responsable de ses actes. De ce fait, la responsabilité de la société IsoBourse, de ses dirigeants et associés ne saurait être engagée en cas d'erreurs, d'omission, d'investissement inopportun ou en cas de force majeure, d'évènements indépendants de la volonté de la société.



Périodicité Mensuelle

Moyen Terme

Court Terme

Très Court Terme

ÉTUDE : Court Terme
DURÉE : Entre 1 et 3 mois
PÉRIODICITÉ : Hebdomadaire

Les barres de pression sont divergentes mais l'action BOUYGUES reste toutefois inscrite dans un mouvement de consolidation.
 Dans ce contexte, la pression période négative vient renforcer cette orientation. La courbe de pression 20 périodes (courbe rouge) évolue au dessous de la courbe de pression 50 périodes (courbe bleue). Cette configuration vient appuyer l'hypothèse de la poursuite du mouvement.
 Le support situé à 47,73 a été franchi à la baisse et l'action pourrait poursuivre son repli vers le suivant situé à 43,09.
 A contrario, une clôture hebdomadaire au dessus de 52,20 invaliderait ce scénario.

Dernière période de cotations

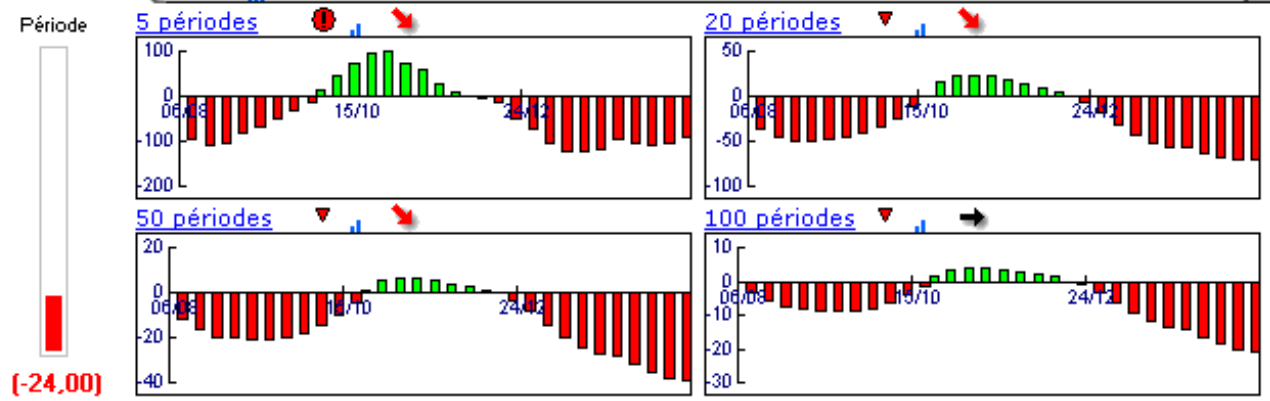
Date	Dernier cours	Variation	Clôture (veille)
25/02/2008	45,44	-7,09%	48,91
Ouverture	+ Bas	+ Haut	Volume
49,53	45,15	50,99	12 077 488

Périodicité Hebdomadaire

5 dernières périodes de cotations

Le	Ouverture	+ Haut	+ Bas	Clôture	Variation	Volume
25/02/2008	49,53	50,99	45,15	45,44	-7,09%	12 077 488
18/02/2008	48,65	49,85	47,65	48,91	+1,39%	6 373 182
11/02/2008	47,00	50,25	45,18	48,24	+2,23%	12 154 700
04/02/2008	52,70	52,90	47,00	47,19	-9,87%	11 315 958
28/01/2008	51,54	53,90	49,65	52,36	+0,50%	9 731 641

Tableau de bord du titre

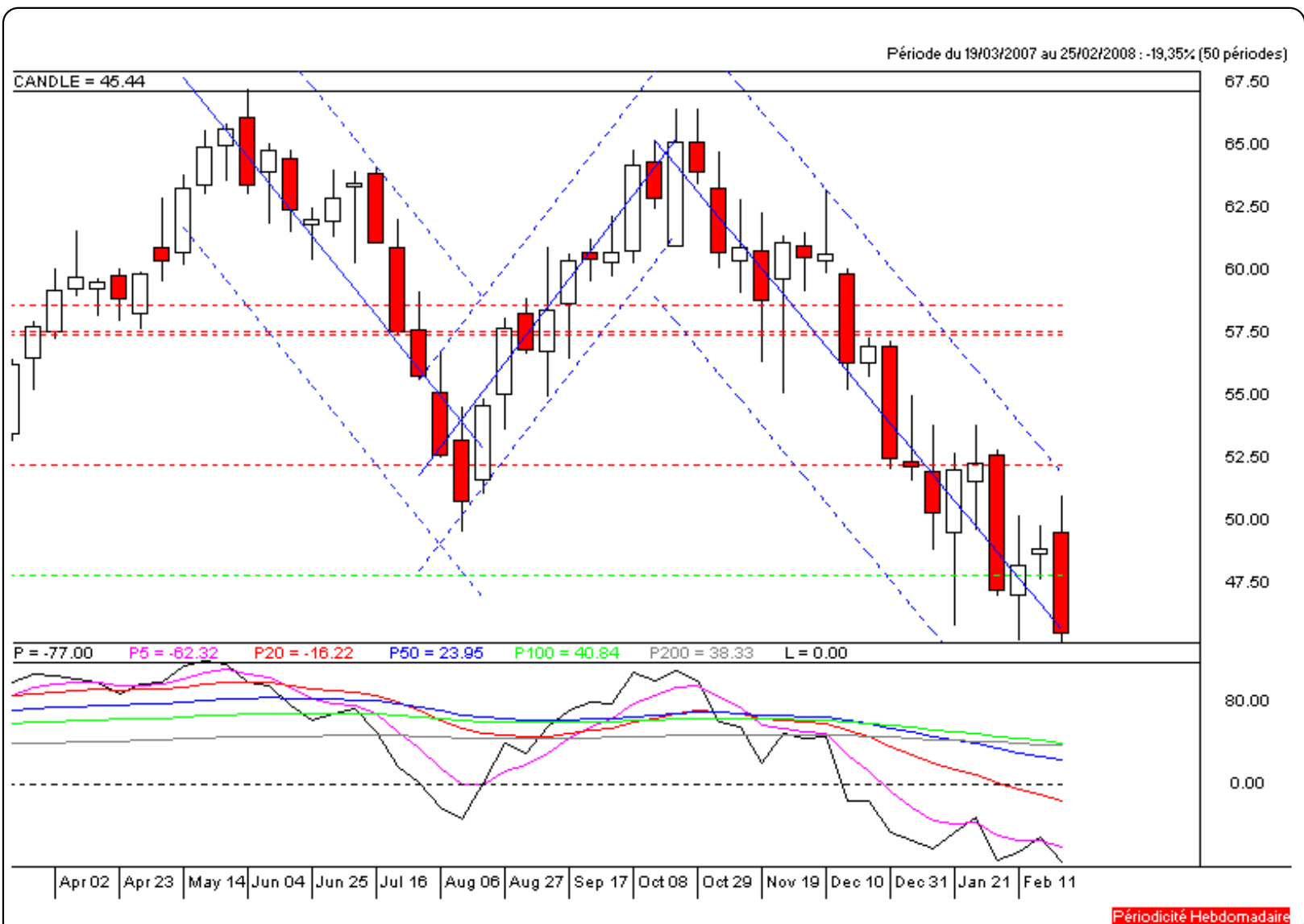


Niveaux techniques du titre

	5 périodes	20 périodes	50 périodes	100 périodes
Moy. Mob.	48,43 (-6,17%)	55,90 (-18,71%)	58,33 (-22,10%)	51,57 (-11,89%)
Résistance	52,20 (-12,95%)	57,44 (-20,89%)	58,62 (-22,48%)	57,61 (-21,12%)
Support	47,73 (-4,80%)	47,73 (-4,80%)	47,73 (-4,80%)	43,09 (5,45%)
	Support N*2	Support N*1	Résistance N*1	Résistance N*2
Période	46,60 (-2,49%)	47,75 (-4,84%)	49,95 (-9,03%)	51,00 (-10,90%)



Avertissement : La société IsoBourse informe le lecteur que les données sont fournies uniquement à titre d'information et que les opérations sur les marchés financiers comportent des risques. Le lecteur s'engage à avoir la capacité juridique et se reconnaît seul responsable de ses actes. De ce fait, la responsabilité de la société IsoBourse, de ses dirigeants et associés ne saurait être engagée en cas d'erreurs, d'omission, d'investissement inopportun ou en cas de force majeure, d'évènements indépendants de la volonté de la société.



Périodicité Hebdomadaire

Moyen Terme

Court Terme

Très Court Terme

ÉTUDE : Très Court Terme
DURÉE : Moins d'1 mois
PÉRIODICITÉ : Quotidienne

Les barres de pression sont décroissantes et inscrivent l'action BOUYGUES dans un mouvement de consolidation.
 La courbe de pression 20 périodes (courbe rouge) évolue au dessous de la courbe de pression 50 périodes (courbe bleue). Cette configuration vient appuyer l'hypothèse de la poursuite du mouvement.
 Le support situé à 45,95 a été légèrement franchi à la baisse mais la rupture doit être validée pour envisager le repli de l'action.
 A contrario, une clôture quotidienne au dessus de 48,68 invaliderait ce scénario.

Dernière période de cotations

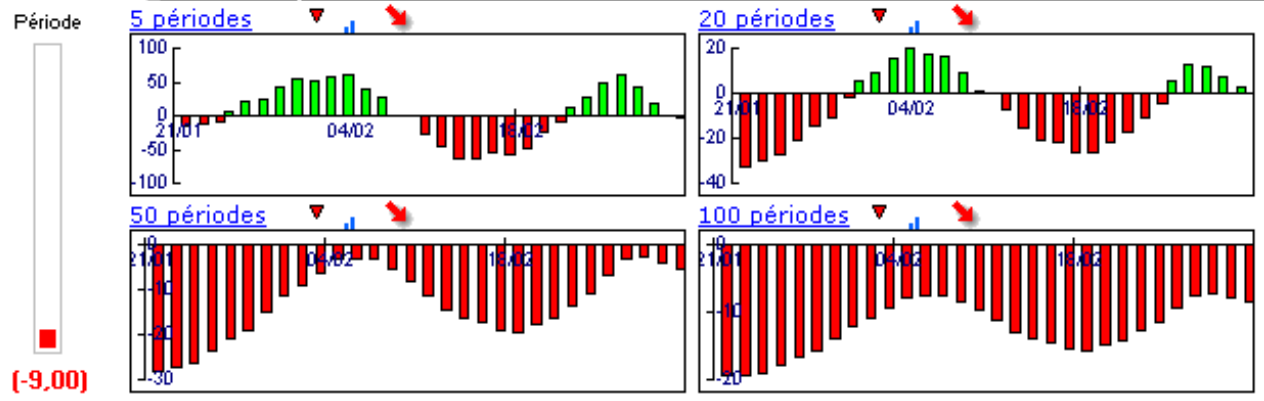
Date	Dernier cours	Variation	Clôture (veille)
29/02/2008	45,44	-1,52%	46,14
Ouverture	+ Bas	+ Haut	Volume
46,10	45,15	46,95	2 030 188

Périodicité Quotidienne

5 dernières périodes de cotations

Le	Ouverture	+ Haut	+ Bas	Clôture	Variation	Volume
29/02/2008	46,10	46,95	45,15	45,44	-1,52%	2 030 188
28/02/2008	47,50	47,72	46,14	46,14	-3,01%	2 819 300
27/02/2008	49,41	49,90	46,87	47,57	-6,45%	4 594 200
26/02/2008	50,73	50,99	49,70	50,85	+1,50%	1 488 300
25/02/2008	49,53	50,17	49,32	50,10	+2,43%	1 145 500

Tableau de bord du titre



Niveaux techniques du titre

	5 périodes	20 périodes	50 périodes	100 périodes
Moy. Mob.	48,02 (-5,37%)	48,47 (-6,25%)	51,13 (-11,13%)	56,42 (-19,46%)
Résistance	48,68 (-6,66%)	48,82 (-6,92%)	51,07 (-11,02%)	55,44 (-18,04%)
Support	46,14 (-1,52%)	45,95 (-1,11%)	45,95 (-1,11%)	45,95 (-1,11%)
	Support N*2	Support N*1	Résistance N*1	Résistance N*2
Période	45,09 (0,78%)	45,62 (-0,39%)	47,20 (-3,73%)	48,25 (-5,82%)



Avertissement : La société IsoBourse informe le lecteur que les données sont fournies uniquement à titre d'information et que les opérations sur les marchés financiers comportent des risques. Le lecteur s'engage à avoir la capacité juridique et se reconnaît seul responsable de ses actes. De ce fait, la responsabilité de la société IsoBourse, de ses dirigeants et associés ne saurait être engagée en cas d'erreurs, d'omission, d'investissement inopportun ou en cas de force majeure, d'évènements indépendants de la volonté de la société.

