

Moyen Terme

Court Terme

Très Court Terme

ÉTUDE : Moyen Terme
DURÉE : Plus de 3 mois
PÉRIODICITÉ : Mensuelle

Les barres de pression sont décroissantes et inscrivent l'action CAP GEMINI dans un mouvement de consolidation.
 La courbe de pression 20 périodes (courbe rouge) évolue au dessous de la courbe de pression 50 périodes (courbe bleue). Cette configuration vient appuyer l'hypothèse de la poursuite du mouvement.
 Le support situé à 36,20 a été franchi à la baisse et l'action pourrait poursuivre son repli vers le suivant situé à 28,27.
 A contrario, une clôture mensuelle au dessus de 41,98 invaliderait ce scénario.

Dernière période de cotations

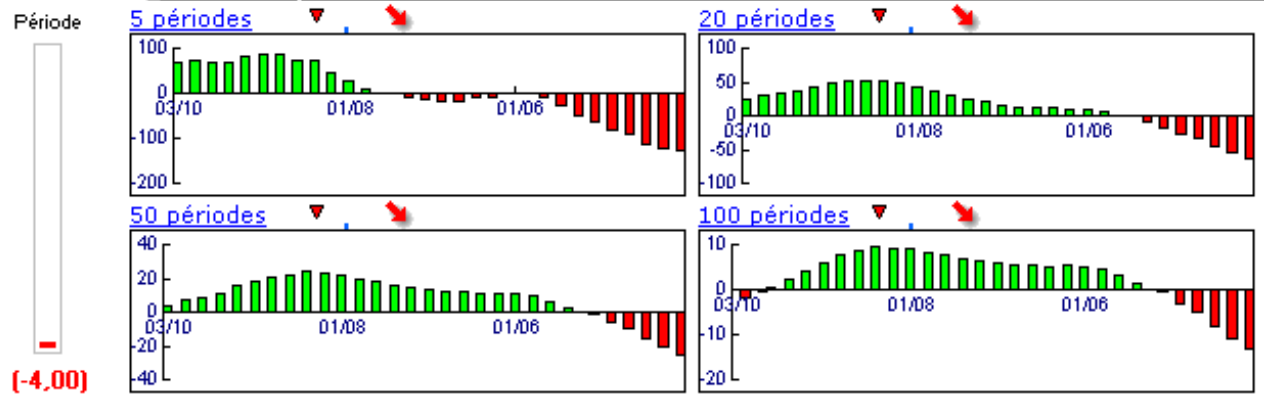
Date	Dernier cours	Variation	Clôture (veille)
03/03/2008	35,38	-2,91%	36,44
Ouverture	+ Bas	+ Haut	Volume
35,79	35,23	35,94	2 225 401

Périodicité Mensuelle

5 dernières périodes de cotations

Le	Ouverture	+ Haut	+ Bas	Clôture	Variation	Volume
03/03/2008	35,79	35,94	35,23	35,38	-2,91%	2 225 401
01/02/2008	36,48	39,50	33,85	36,44	+0,66%	52 696 264
02/01/2008	42,90	43,58	31,12	36,20	-15,81%	71 905 872
03/12/2007	39,90	45,00	37,34	43,00	+8,09%	34 385 896
01/11/2007	44,00	45,72	36,43	39,78	-9,59%	60 249 100

Tableau de bord du titre

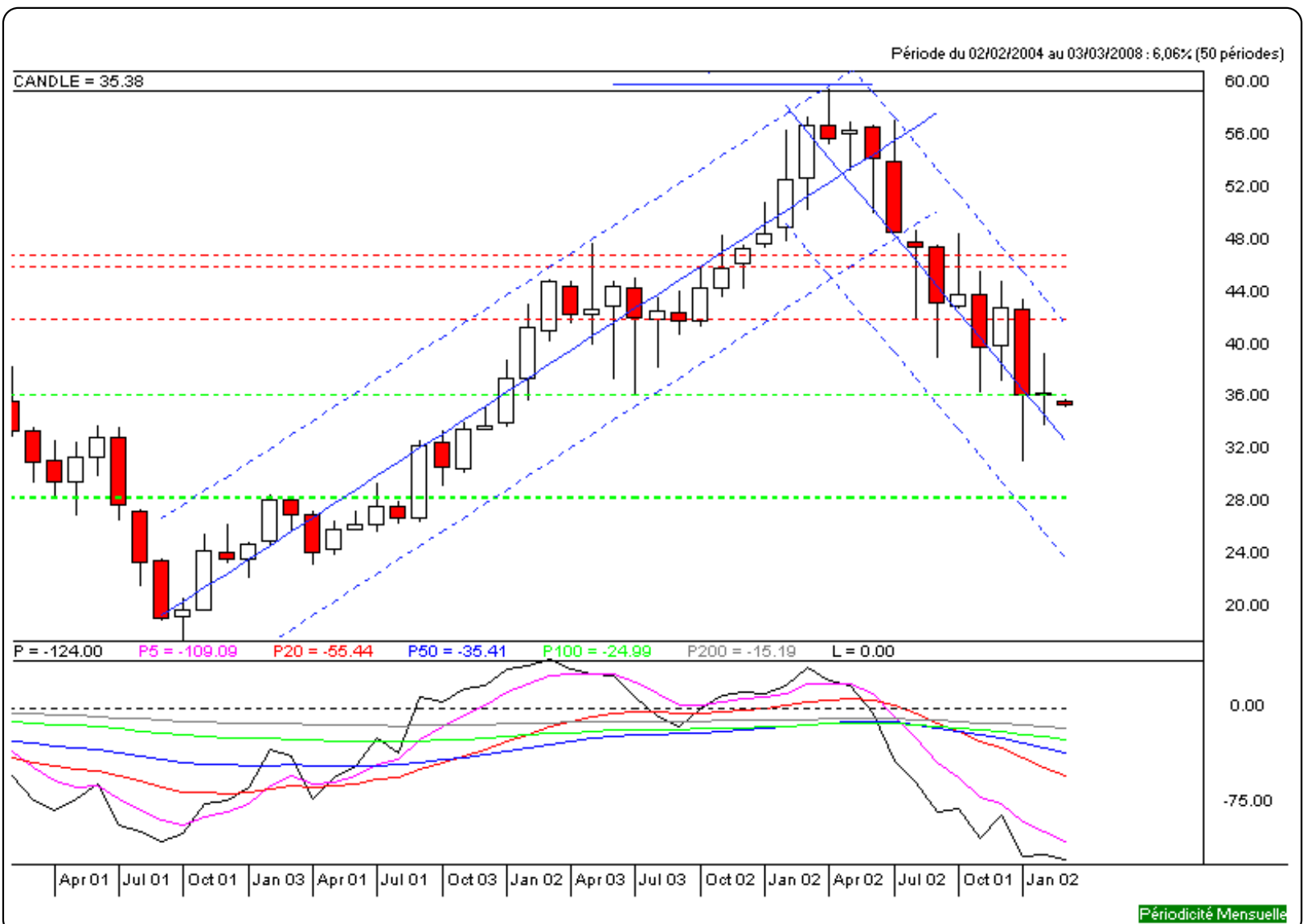


Niveaux techniques du titre

	5 périodes	20 périodes	50 périodes	100 périodes
Moy. Mob.	38,16 (-7,29%)	46,11 (-23,27%)	37,11 (-4,66%)	69,96 (-49,43%)
Résistance	41,98 (-15,72%)	46,98 (-24,69%)	46,02 (-23,12%)	75,11 (-52,90%)
Support	36,20 (-2,27%)	36,20 (-2,27%)	28,14 (25,73%)	28,27 (25,15%)
	Support N*2	Support N*1	Résistance N*1	Résistance N*2
Période	30,95 (14,31%)	33,70 (4,99%)	39,35 (-10,09%)	42,25 (-16,26%)



Avertissement : La société IsoBourse informe le lecteur que les données sont fournies uniquement à titre d'information et que les opérations sur les marchés financiers comportent des risques. Le lecteur s'engage à avoir la capacité juridique et se reconnaît seul responsable de ses actes. De ce fait, la responsabilité de la société IsoBourse, de ses dirigeants et associés ne saurait être engagée en cas d'erreurs, d'omission, d'investissement inopportun ou en cas de force majeure, d'événements indépendants de la volonté de la société.



Moyen Terme

Court Terme

Très Court Terme

ÉTUDE : Court Terme
DURÉE : Entre 1 et 3 mois
PÉRIODICITÉ : Hebdomadaire

Les barres de pression sont décroissantes et inscrivent l'action CAP GEMINI dans un mouvement de consolidation. Dans ce contexte, la pression période négative vient renforcer cette orientation. La courbe de pression 20 périodes (courbe rouge) évolue au dessous de la courbe de pression 50 périodes (courbe bleue). Cette configuration vient appuyer l'hypothèse de la poursuite du mouvement. Le support situé à 35,44 a été légèrement franchi à la baisse mais la rupture doit être validée pour envisager le repli de l'action vers le suivant situé à 35,11. A contrario, une clôture hebdomadaire au dessus de 37,30 invaliderait ce scénario.

Dernière période de cotations

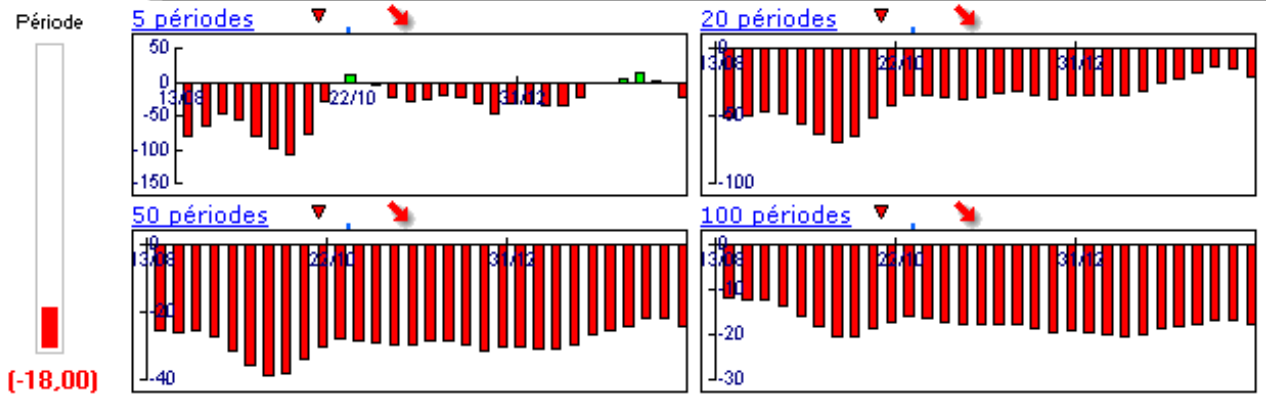
Date	Dernier cours	Variation	Clôture (veille)
03/03/2008	35,38	-2,91%	36,44
Ouverture	+ Bas	+ Haut	Volume
35,79	35,23	35,94	2 225 401

Périodicité Hebdomadaire

5 dernières périodes de cotations

Le	Ouverture	+ Haut	+ Bas	Clôture	Variation	Volume
03/03/2008	35,79	35,94	35,23	35,38	-2,91%	2 225 401
25/02/2008	37,84	38,48	36,24	36,44	-2,28%	12 388 500
18/02/2008	37,45	39,50	37,00	37,29	+1,91%	10 675 217
11/02/2008	35,10	38,00	33,85	36,59	+3,24%	16 031 000
04/02/2008	38,94	39,16	34,50	35,44	-7,37%	10 436 248

Tableau de bord du titre

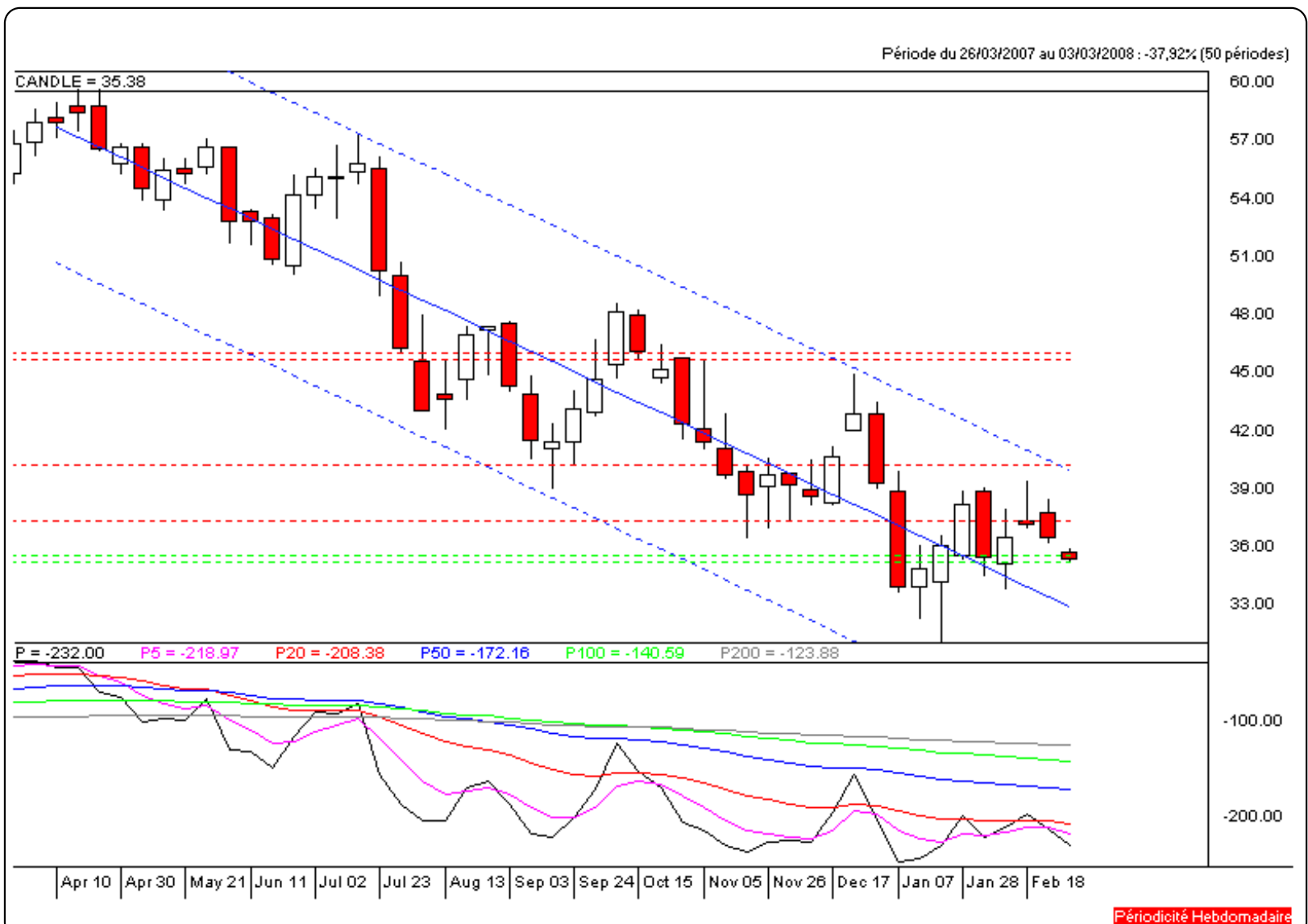


Niveaux techniques du titre

	5 périodes	20 périodes	50 périodes	100 périodes
Moy. Mob.	36,23 (-2,35%)	38,62 (-8,39%)	46,12 (-23,29%)	45,74 (-22,65%)
Résistance	37,30 (-5,15%)	40,18 (-11,95%)	46,04 (-23,15%)	45,67 (-22,53%)
Support	35,44 (-0,17%)	35,11 (0,77%)	35,11 (0,77%)	35,11 (0,77%)
	Support N*2	Support N*1	Résistance N*1	Résistance N*2
Période	34,81 (1,64%)	35,62 (-0,67%)	37,86 (-6,55%)	39,29 (-9,95%)



Avertissement : La société IsoBourse informe le lecteur que les données sont fournies uniquement à titre d'information et que les opérations sur les marchés financiers comportent des risques. Le lecteur s'engage à avoir la capacité juridique et se reconnaît seul responsable de ses actes. De ce fait, la responsabilité de la société IsoBourse, de ses dirigeants et associés ne saurait être engagée en cas d'erreurs, d'omission, d'investissement inopportun ou en cas de force majeure, d'événements indépendants de la volonté de la société.



Périodicité Hebdomadaire

Moyen Terme

Court Terme

Très Court Terme

ÉTUDE : Très Court Terme
DURÉE : Moins d'1 mois
PÉRIODICITÉ : Quotidienne

Les barres de pression sont décroissantes et inscrivent l'action CAP GEMINI dans un mouvement de consolidation. Dans ce contexte, la pression période négative vient renforcer cette orientation. La courbe de pression 20 périodes (courbe rouge) a amorcé son déclin en direction de la courbe de pression 50 périodes (courbe bleue). Cette configuration vient appuyer l'hypothèse de la poursuite du mouvement. Le support situé à 36,44 a été franchi à la baisse et l'action pourrait poursuivre son repli vers le suivant situé à 35,11. A contrario, une clôture quotidienne au dessus de 37,69 invaliderait ce scénario.

Dernière période de cotations

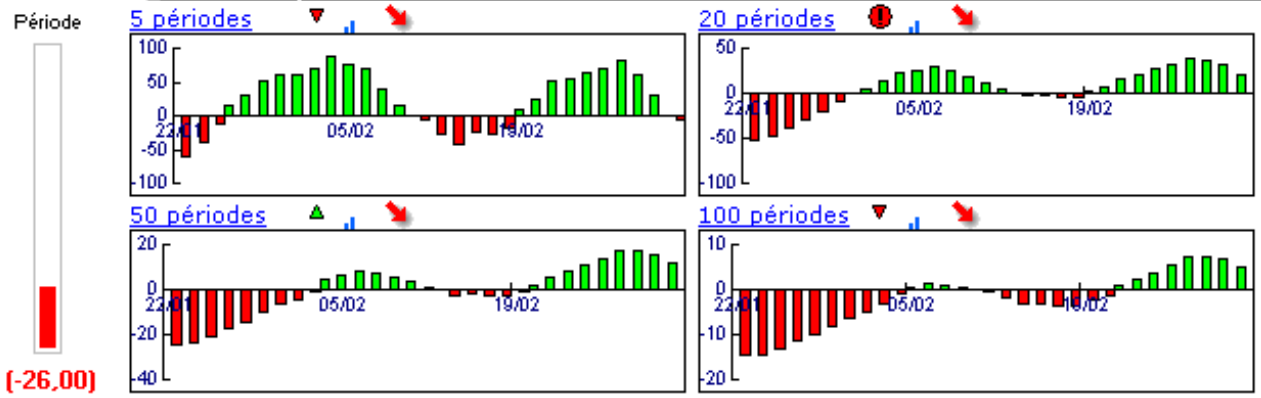
Date	Dernier cours	Variation	Clôture (veille)
03/03/2008	35,38	-2,91%	36,44
Ouverture	+ Bas	+ Haut	Volume
35,79	35,23	35,94	2 225 401

Périodicité Quotidienne

5 dernières périodes de cotations

Le	Ouverture	+ Haut	+ Bas	Clôture	Variation	Volume
03/03/2008	35,79	35,94	35,23	35,38	-2,91%	2 225 401
29/02/2008	37,58	37,95	36,24	36,44	-3,19%	2 274 300
28/02/2008	38,03	38,48	37,57	37,64	-1,29%	2 223 100
27/02/2008	38,13	38,27	37,01	38,13	+0,34%	3 001 800
26/02/2008	38,34	38,45	37,15	38,00	+0,05%	3 227 500

Tableau de bord du titre



Niveaux techniques du titre

	5 périodes	20 périodes	50 périodes	100 périodes
Moy. Mob.	37,12 (-4,69%)	36,77 (-3,78%)	37,22 (-4,94%)	39,46 (-10,34%)
Résistance	37,96 (-6,80%)	37,69 (-6,13%)	38,83 (-8,88%)	40,69 (-13,05%)
Support	36,44 (-2,91%)	35,11 (0,77%)	34,64 (2,14%)	34,64 (2,14%)
	Support N*2	Support N*1	Résistance N*1	Résistance N*2
Période	35,17 (0,60%)	35,81 (-1,20%)	37,52 (-5,70%)	38,59 (-8,32%)



Avertissement : La société IsoBourse informe le lecteur que les données sont fournies uniquement à titre d'information et que les opérations sur les marchés financiers comportent des risques. Le lecteur s'engage à avoir la capacité juridique et se reconnaît seul responsable de ses actes. De ce fait, la responsabilité de la société IsoBourse, de ses dirigeants et associés ne saurait être engagée en cas d'erreurs, d'omission, d'investissement inopportun ou en cas de force majeure, d'évènements indépendants de la volonté de la société.

