

Moyen Terme

Court Terme

Très Court Terme

**ÉTUDE : Moyen Terme**     
**DURÉE : Plus de 3 mois**  
**PÉRIODICITÉ : Mensuelle**

Les barres de pression sont décroissantes et inscrivent l'action NATIXIS dans un mouvement de consolidation.  
 La courbe de pression 20 périodes (courbe rouge) évolue au dessous de la courbe de pression 50 périodes (courbe bleue). Cette configuration vient appuyer l'hypothèse de la poursuite du mouvement.  
 Le support situé à 9,26 a été franchi à la baisse et l'action pourrait poursuivre son repli vers le suivant situé à 8,46.  
 A contrario, une clôture mensuelle au dessus de 13,54 invaliderait ce scénario.

Dernière période de cotations

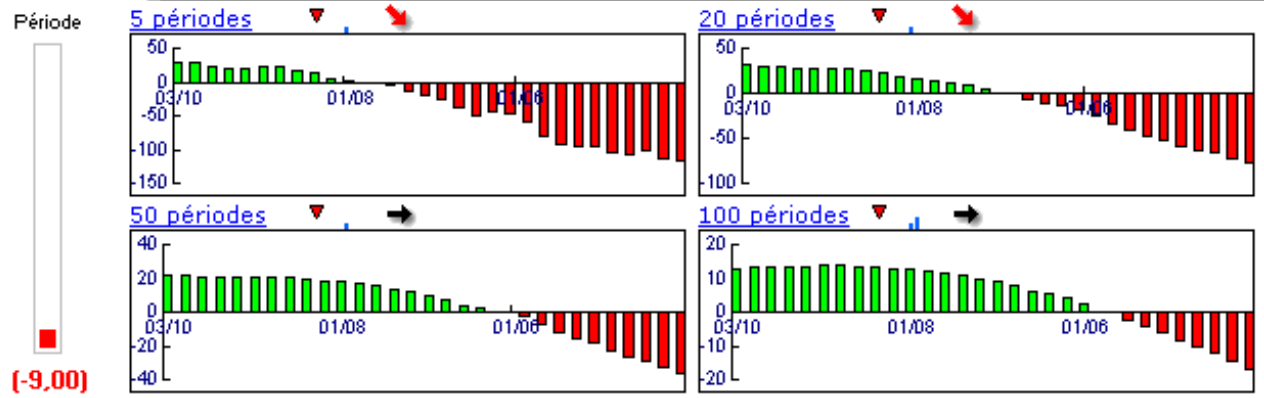
Date	Dernier cours	Variation	Clôture (veille)
03/03/2008	<b>9,11</b>	<b>-6,47%</b>	9,74
Ouverture	+ Bas	+ Haut	Volume
9,59	9,07	9,94	13 182 793

Périodicité Mensuelle

5 dernières périodes de cotations

Le	Ouverture	+ Haut	+ Bas	Clôture	Variation	Volume
03/03/2008	9,59	9,94	9,07	9,11	<b>-6,47%</b>	13 182 793
01/02/2008	11,49	11,79	9,16	9,74	<b>-14,03%</b>	65 463 092
02/01/2008	13,00	13,54	10,25	11,33	<b>-13,77%</b>	69 958 848
03/12/2007	14,03	15,29	12,88	13,14	<b>-4,92%</b>	44 760 084
01/11/2007	15,25	15,36	10,94	13,82	<b>-9,67%</b>	119 835 616

Tableau de bord du titre

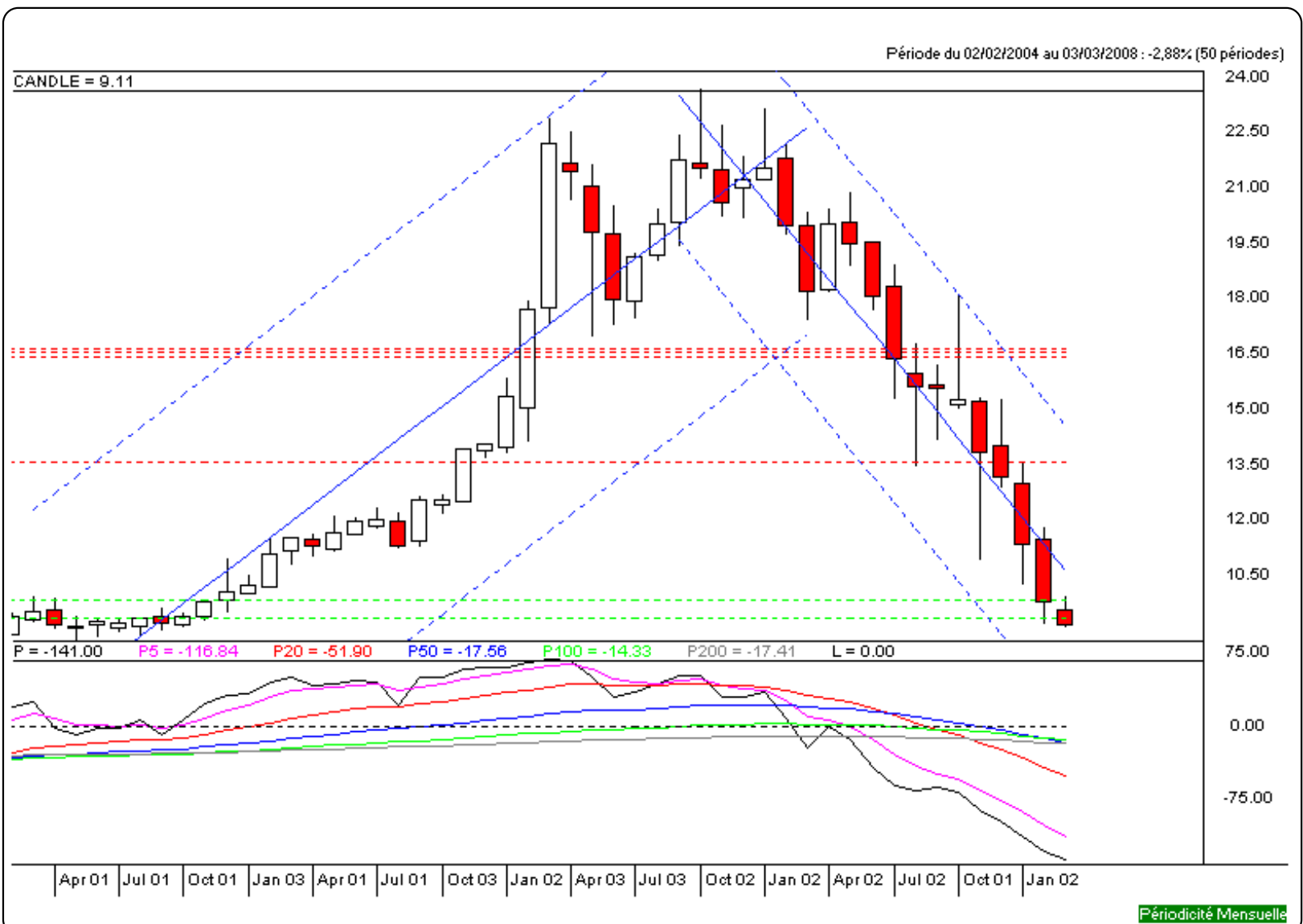


Niveaux techniques du titre

	5 périodes	20 périodes	50 périodes	100 périodes
Moy. Mob.	11,43 <b>(-20,30%)</b>	17,15 <b>(-46,88%)</b>	14,49 <b>(-37,13%)</b>	11,55 <b>(-21,13%)</b>
Résistance	13,54 <b>(-32,72%)</b>	16,66 <b>(-45,32%)</b>	16,57 <b>(-45,02%)</b>	16,42 <b>(-44,52%)</b>
Support	9,74 <b>(-6,47%)</b>	9,74 <b>(-6,47%)</b>	9,26 <b>(-1,62%)</b>	8,46 <b>(7,68%)</b>
	Support N*2	Support N*1	Résistance N*1	Résistance N*2
Période	7,60 <b>(19,87%)</b>	8,67 <b>(5,07%)</b>	11,30 <b>(-19,38%)</b>	12,86 <b>(-29,16%)</b>



**Avertissement :** La société IsoBourse informe le lecteur que les données sont fournies uniquement à titre d'information et que les opérations sur les marchés financiers comportent des risques. Le lecteur s'engage à avoir la capacité juridique et se reconnaît seul responsable de ses actes. De ce fait, la responsabilité de la société IsoBourse, de ses dirigeants et associés ne saurait être engagée en cas d'erreurs, d'omission, d'investissement inopportun ou en cas de force majeure, d'évènements indépendants de la volonté de la société.



Moyen Terme

Court Terme

Très Court Terme

**ÉTUDE : Court Terme**     
**DURÉE : Entre 1 et 3 mois**  
**PÉRIODICITÉ : Hebdomadaire**

Les barres de pression sont divergentes mais l'action NATIXIS reste toutefois inscrite dans un mouvement de consolidation. La courbe de pression 20 périodes (courbe rouge) évolue au dessous de la courbe de pression 50 périodes (courbe bleue). Cette configuration vient appuyer l'hypothèse de la poursuite du mouvement. Le support situé à 9,74 a été franchi à la baisse et l'action pourrait poursuivre son repli. A contrario, une clôture hebdomadaire au dessus de 10,42 invaliderait ce scénario.

Dernière période de cotations

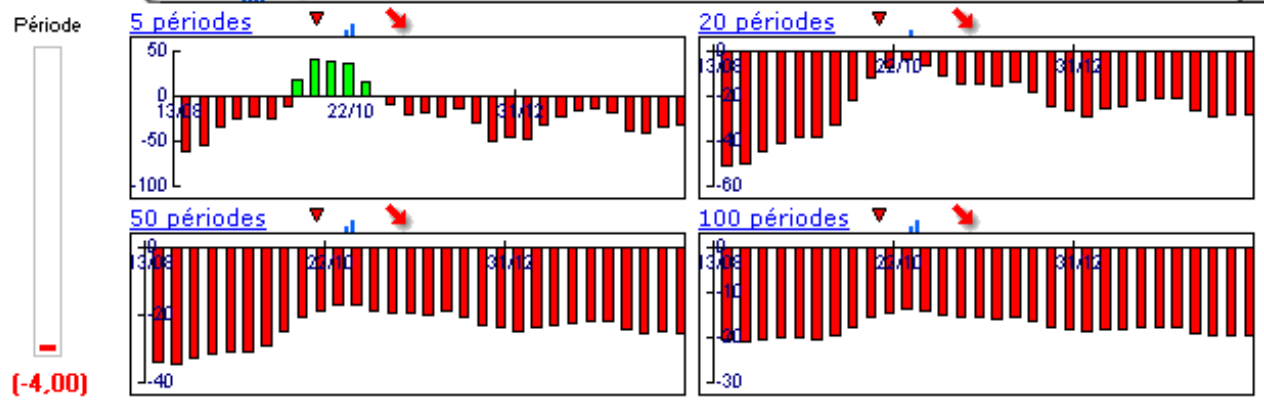
Date	Dernier cours	Variation	Clôture (veille)
03/03/2008	<b>9,11</b>	<b>-6,47%</b>	9,74
Ouverture	+ Bas	+ Haut	Volume
9,59	9,07	9,94	13 182 793

Périodicité Hebdomadaire

5 dernières périodes de cotations

Le	Ouverture	+ Haut	+ Bas	Clôture	Variation	Volume
03/03/2008	9,59	9,94	9,07	9,11	<b>-6,47%</b>	13 182 793
25/02/2008	10,00	10,39	9,65	9,74	<b>-1,12%</b>	13 378 000
18/02/2008	9,90	10,34	9,65	9,85	<b>+0,10%</b>	14 593 205
11/02/2008	10,79	11,35	9,16	9,84	<b>-9,06%</b>	21 636 000
04/02/2008	11,60	11,75	10,79	10,82	<b>-6,16%</b>	12 414 538

Tableau de bord du titre



Niveaux techniques du titre

	5 périodes	20 périodes	50 périodes	100 périodes
Moy. Mob.	9,87 <b>(-7,70%)</b>	12,29 <b>(-25,87%)</b>	15,42 <b>(-40,92%)</b>	18,03 <b>(-49,47%)</b>
Résistance	10,42 <b>(-12,57%)</b>	12,71 <b>(-28,32%)</b>	15,07 <b>(-39,55%)</b>	16,51 <b>(-44,82%)</b>
Support	9,74 <b>(-6,47%)</b>	9,74 <b>(-6,47%)</b>	9,74 <b>(-6,47%)</b>	9,74 <b>(-6,47%)</b>
	Support N*2	Support N*1	Résistance N*1	Résistance N*2
Période	9,19 <b>(-0,87%)</b>	9,47 <b>(-3,80%)</b>	10,21 <b>(-10,77%)</b>	10,67 <b>(-14,62%)</b>



**Avertissement :** La société IsoBourse informe le lecteur que les données sont fournies uniquement à titre d'information et que les opérations sur les marchés financiers comportent des risques. Le lecteur s'engage à avoir la capacité juridique et se reconnaît seul responsable de ses actes. De ce fait, la responsabilité de la société IsoBourse, de ses dirigeants et associés ne saurait être engagée en cas d'erreurs, d'omission, d'investissement inopportun ou en cas de force majeure, d'évènements indépendants de la volonté de la société.



Périodicité Hebdomadaire

Moyen Terme

Court Terme

Très Court Terme

**ÉTUDE : Très Court Terme**     
**DURÉE : Moins d'1 mois**  
**PÉRIODICITÉ : Quotidienne**

Les barres de pression sont décroissantes et inscrivent l'action NATIXIS dans un mouvement de consolidation.  
 La courbe de pression 20 périodes (courbe rouge) évolue au dessous de la courbe de pression 50 périodes (courbe bleue). Cette configuration vient appuyer l'hypothèse de la poursuite du mouvement.  
 Le support situé à 9,37 a été franchi à la baisse et l'action pourrait poursuivre son repli.  
 A contrario, une clôture quotidienne au dessus de 9,70 invaliderait ce scénario.

Dernière période de cotations

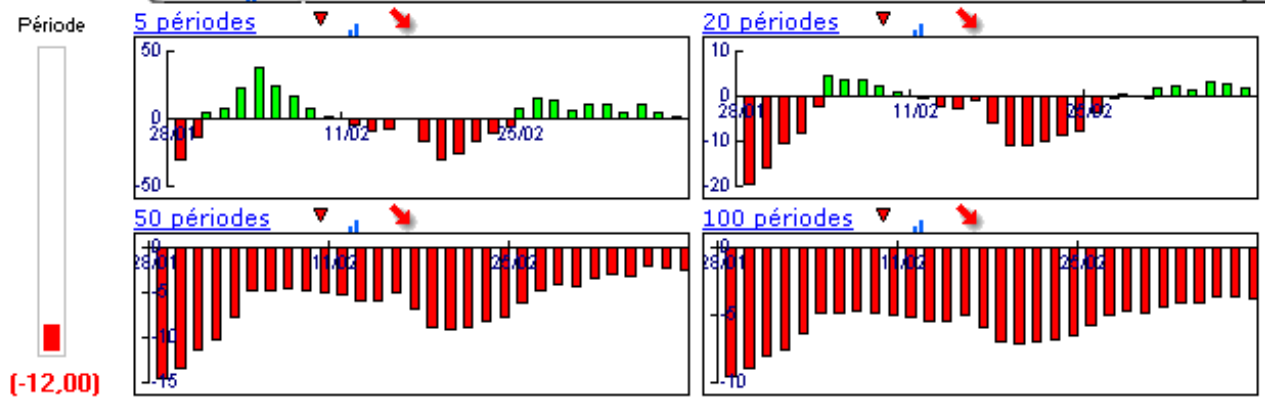
Date	Dernier cours	Variation	Clôture (veille)
07/03/2008	9,11	-2,77%	9,37
Ouverture	+ Bas	+ Haut	Volume
9,18	9,07	9,38	3 231 993

Périodicité Quotidienne

5 dernières périodes de cotations

Le	Ouverture	+ Haut	+ Bas	Clôture	Variation	Volume
07/03/2008	9,18	9,38	9,07	9,11	-2,77%	3 231 993
06/03/2008	9,94	9,94	9,31	9,37	-4,87%	2 983 100
05/03/2008	9,40	9,87	9,31	9,85	+5,12%	2 678 400
04/03/2008	9,58	9,74	9,28	9,37	-1,68%	1 409 800
03/03/2008	9,59	9,66	9,42	9,53	-2,16%	2 879 500

Tableau de bord du titre



Niveaux techniques du titre

	5 périodes	20 périodes	50 périodes	100 périodes
Moy. Mob.	9,45 (-3,60%)	10,03 (-9,17%)	11,17 (-18,44%)	12,54 (-27,35%)
Résistance	9,70 (-6,08%)	10,12 (-9,98%)	11,12 (-18,08%)	12,60 (-27,70%)
Support	9,37 (-2,77%)	9,37 (-2,77%)	9,37 (-2,77%)	9,37 (-2,77%)
	Support N*2	Support N*1	Résistance N*1	Résistance N*2
Période	8,91 (2,24%)	9,14 (-0,33%)	9,77 (-6,76%)	10,17 (-10,42%)



**Avertissement :** La société IsoBourse informe le lecteur que les données sont fournies uniquement à titre d'information et que les opérations sur les marchés financiers comportent des risques. Le lecteur s'engage à avoir la capacité juridique et se reconnaît seul responsable de ses actes. De ce fait, la responsabilité de la société IsoBourse, de ses dirigeants et associés ne saurait être engagée en cas d'erreurs, d'omission, d'investissement inopportun ou en cas de force majeure, d'évènements indépendants de la volonté de la société.

