

Moyen Terme

Court Terme

Très Court Terme

**ÉTUDE : Moyen Terme**     
**DURÉE : Plus de 3 mois**  
**PÉRIODICITÉ : Mensuelle**

Les barres de pression sont décroissantes et inscrivent l'action ESSILOR INTL dans un mouvement de consolidation.  
 La courbe de pression 20 périodes (courbe rouge) évolue au dessous de la courbe de pression 50 périodes (courbe bleue). Cette configuration vient appuyer l'hypothèse de la poursuite du mouvement.  
 Le support situé à 38,71 a été légèrement franchi à la baisse mais la rupture doit être validée pour envisager le repli de l'action vers le suivant situé à 30,32.  
 A contrario, une clôture mensuelle au dessus de 42,73 invaliderait ce scénario.

Dernière période de cotations

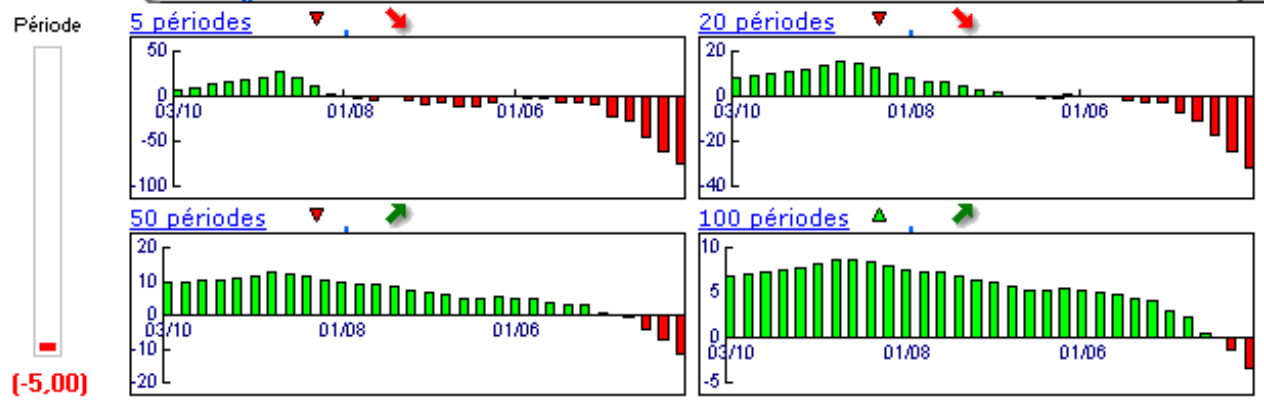
Date	Dernier cours	Variation	Clôture (veille)
03/03/2008	38,30	-2,54%	39,30
Ouverture	+ Bas	+ Haut	Volume
38,80	37,48	40,73	10 059 100

Périodicité Mensuelle

5 dernières périodes de cotations

Le	Ouverture	+ Haut	+ Bas	Clôture	Variation	Volume
03/03/2008	38,80	40,73	37,48	38,30	-2,54%	10 059 100
01/02/2008	39,00	41,00	36,75	39,30	+1,52%	18 009 114
02/01/2008	43,55	44,39	35,00	38,71	-11,32%	26 847 948
03/12/2007	42,74	44,22	41,98	43,65	+1,91%	12 281 900
01/11/2007	43,99	44,16	40,55	42,83	-2,64%	19 735 600

Tableau de bord du titre

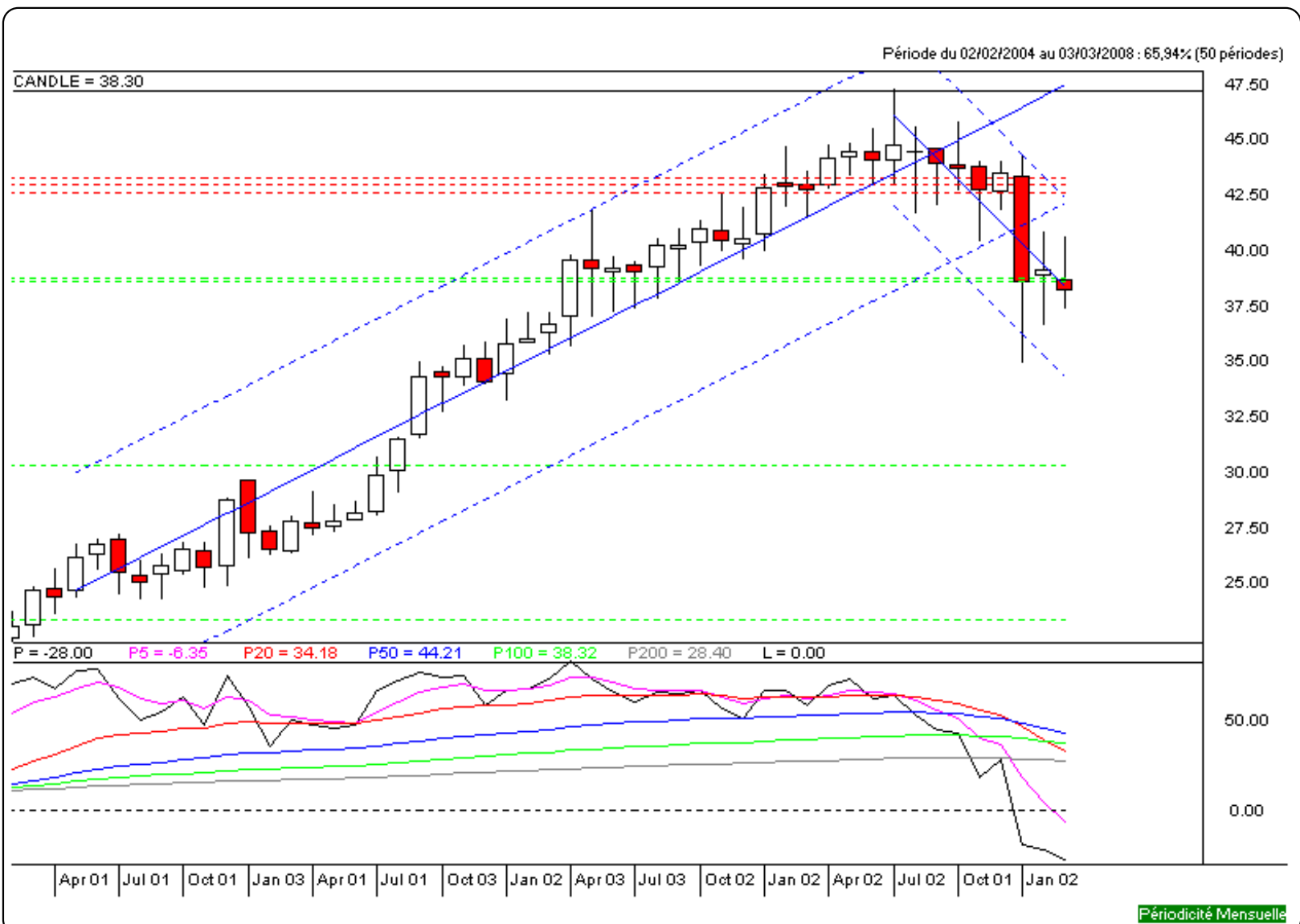


Niveaux techniques du titre

	5 périodes	20 périodes	50 périodes	100 périodes
Moy. Mob.	40,56 (-5,57%)	42,29 (-9,43%)	35,21 (8,78%)	26,40 (45,08%)
Résistance	43,45 (-11,85%)	43,10 (-11,14%)	42,73 (-10,37%)	42,73 (-10,37%)
Support	38,71 (-1,06%)	38,85 (-1,42%)	30,32 (26,32%)	23,23 (64,87%)
	Support N*2	Support N*1	Résistance N*1	Résistance N*2
Période	34,77 (10,15%)	37,04 (3,40%)	41,29 (-7,24%)	43,27 (-11,49%)



**Avertissement :** La société IsoBourse informe le lecteur que les données sont fournies uniquement à titre d'information et que les opérations sur les marchés financiers comportent des risques. Le lecteur s'engage à avoir la capacité juridique et se reconnaît seul responsable de ses actes. De ce fait, la responsabilité de la société IsoBourse, de ses dirigeants et associés ne saurait être engagée en cas d'erreurs, d'omission, d'investissement inopportun ou en cas de force majeure, d'évènements indépendants de la volonté de la société.



Moyen Terme

Court Terme

Très Court Terme

**ÉTUDE : Court Terme**     
**DURÉE : Entre 1 et 3 mois**  
**PÉRIODICITÉ : Hebdomadaire**

Les barres de pression sont décroissantes et inscrivent l'action ESSILOR INTL dans un mouvement de consolidation.  
 Dans ce contexte, la présence d'une impulsion baissière vient renforcer cette orientation.  
 La courbe de pression 20 périodes (courbe rouge) évolue au dessous de la courbe de pression 50 périodes (courbe bleue). Cette configuration vient appuyer l'hypothèse de la poursuite du mouvement.  
 Le support situé à 38,61 a été légèrement franchi à la baisse mais la rupture doit être validée pour envisager le repli de l'action.  
 A contrario, une clôture hebdomadaire au dessus de 40,22 invaliderait ce scénario.

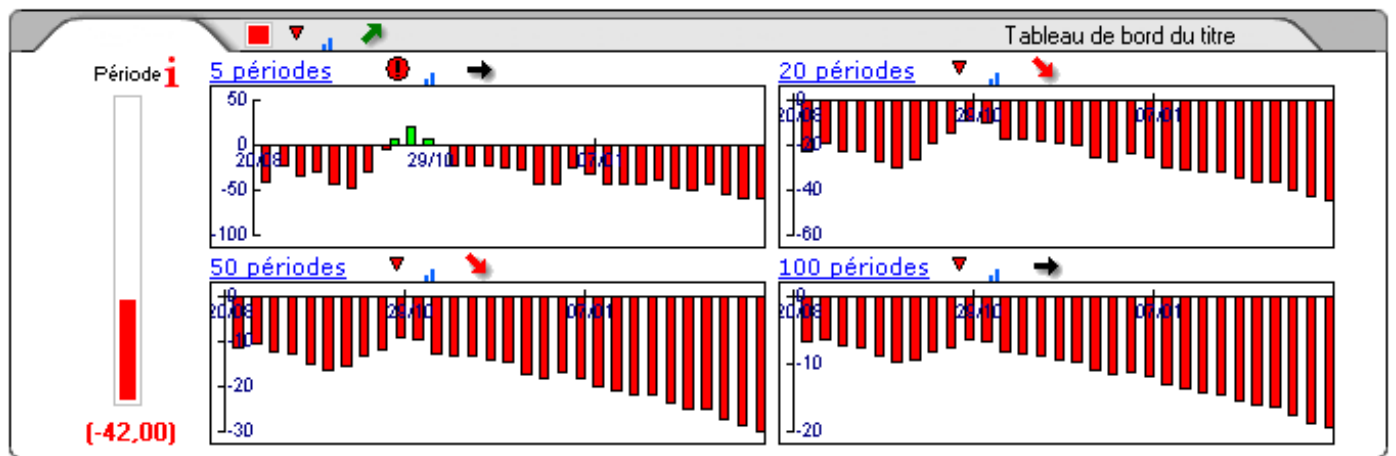
Dernière période de cotations

Date	Dernier cours	Variation	Clôture (veille)
10/03/2008	38,30	-4,77%	40,22
Ouverture	+ Bas	+ Haut	Volume
40,02	37,48	40,19	5 110 700

Périodicité Hebdomadaire

5 dernières périodes de cotations

Le	Ouverture	+ Haut	+ Bas	Clôture	Variation	Volume
10/03/2008	40,02	40,19	37,48	38,30	-4,77%	5 110 700
03/03/2008	38,80	40,73	38,27	40,22	+2,34%	4 948 400
25/02/2008	39,89	41,00	39,18	39,30	-0,23%	4 335 200
18/02/2008	39,05	39,80	38,29	39,39	+1,23%	3 988 280
11/02/2008	37,43	39,99	37,03	38,91	+2,75%	4 330 800

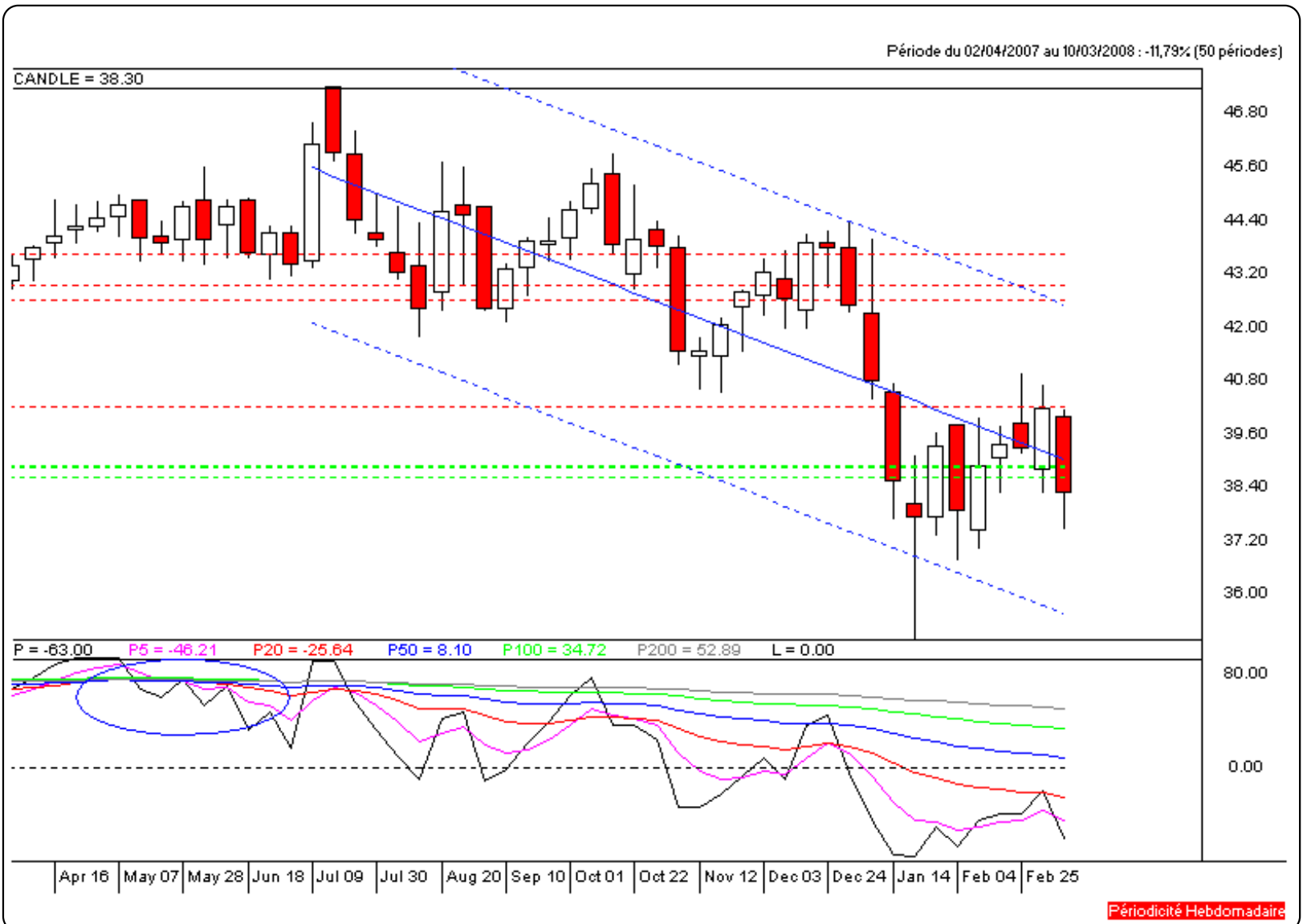


Niveaux techniques du titre

	5 périodes	20 périodes	50 périodes	100 périodes
Moy. Mob.	39,22 (-2,35%)	40,92 (-6,40%)	42,87 (-10,66%)	41,76 (-8,29%)
Résistance	40,22 (-4,77%)	42,61 (-10,11%)	43,69 (-12,34%)	42,97 (-10,87%)
Support	38,84 (-1,39%)	38,61 (-0,80%)	38,61 (-0,80%)	38,82 (-1,34%)
	Support N*2	Support N*1	Résistance N*1	Résistance N*2
Période	37,28 (2,74%)	38,75 (-1,16%)	41,21 (-7,06%)	42,20 (-9,24%)



**Avertissement :** La société IsoBourse informe le lecteur que les données sont fournies uniquement à titre d'information et que les opérations sur les marchés financiers comportent des risques. Le lecteur s'engage à avoir la capacité juridique et se reconnaît seul responsable de ses actes. De ce fait, la responsabilité de la société IsoBourse, de ses dirigeants et associés ne saurait être engagée en cas d'erreurs, d'omission, d'investissement inopportun ou en cas de force majeure, d'évènements indépendants de la volonté de la société.



Moyen Terme

Court Terme

Très Court Terme

**ÉTUDE : Très Court Terme**     
**DURÉE : Moins d'1 mois**  
**PÉRIODICITÉ : Quotidienne**

Les barres de pression sont divergentes mais l'action ESSILOR INTL reste toutefois inscrite dans un mouvement de consolidation.

La courbe de pression 20 périodes (courbe rouge) évolue au dessous de la courbe de pression 50 périodes (courbe bleue). Cette configuration vient appuyer l'hypothèse de la poursuite du mouvement.

L'action évolue à proximité du support situé à 38,18.

Une rupture à la baisse de ce dernier est un scénario probable.

A contrario, celui-ci serait invalidé en cas de clôture quotidienne au dessus de 39,48.

Dernière période de cotations

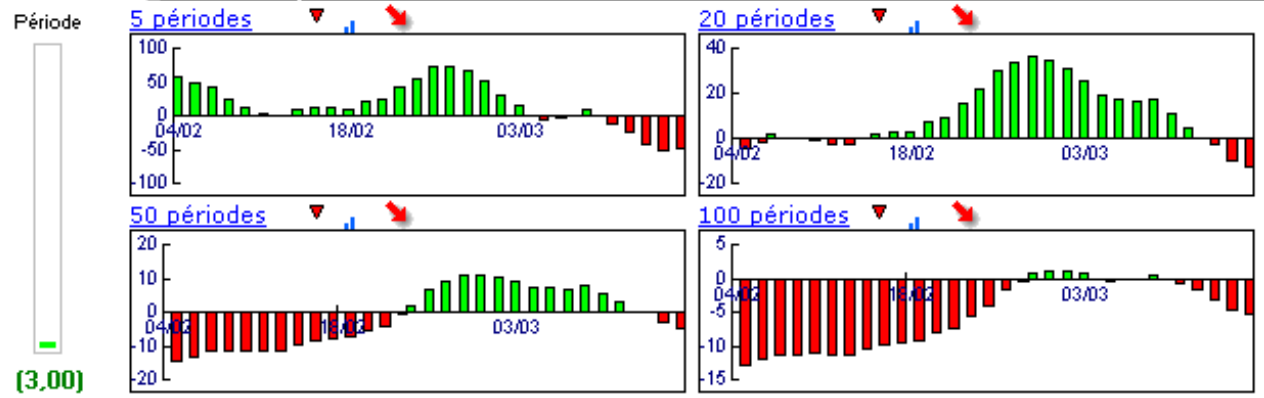
Date	Dernier cours	Variation	Clôture (veille)
14/03/2008	38,30	0,31%	38,18
Ouverture	+ Bas	+ Haut	Volume
38,11	37,79	38,71	1 012 600

Périodicité Quotidienne

5 dernières périodes de cotations

Le	Ouverture	+ Haut	+ Bas	Clôture	Variation	Volume
14/03/2008	38,11	38,71	37,79	38,30	+0,31%	1 012 600
13/03/2008	38,44	39,07	37,48	38,18	-1,88%	1 132 200
12/03/2008	39,49	39,49	38,66	38,91	-0,49%	819 800
11/03/2008	39,29	39,88	38,92	39,10	+0,00%	1 022 200
10/03/2008	40,02	40,19	38,83	39,10	-2,78%	1 123 900

Tableau de bord du titre

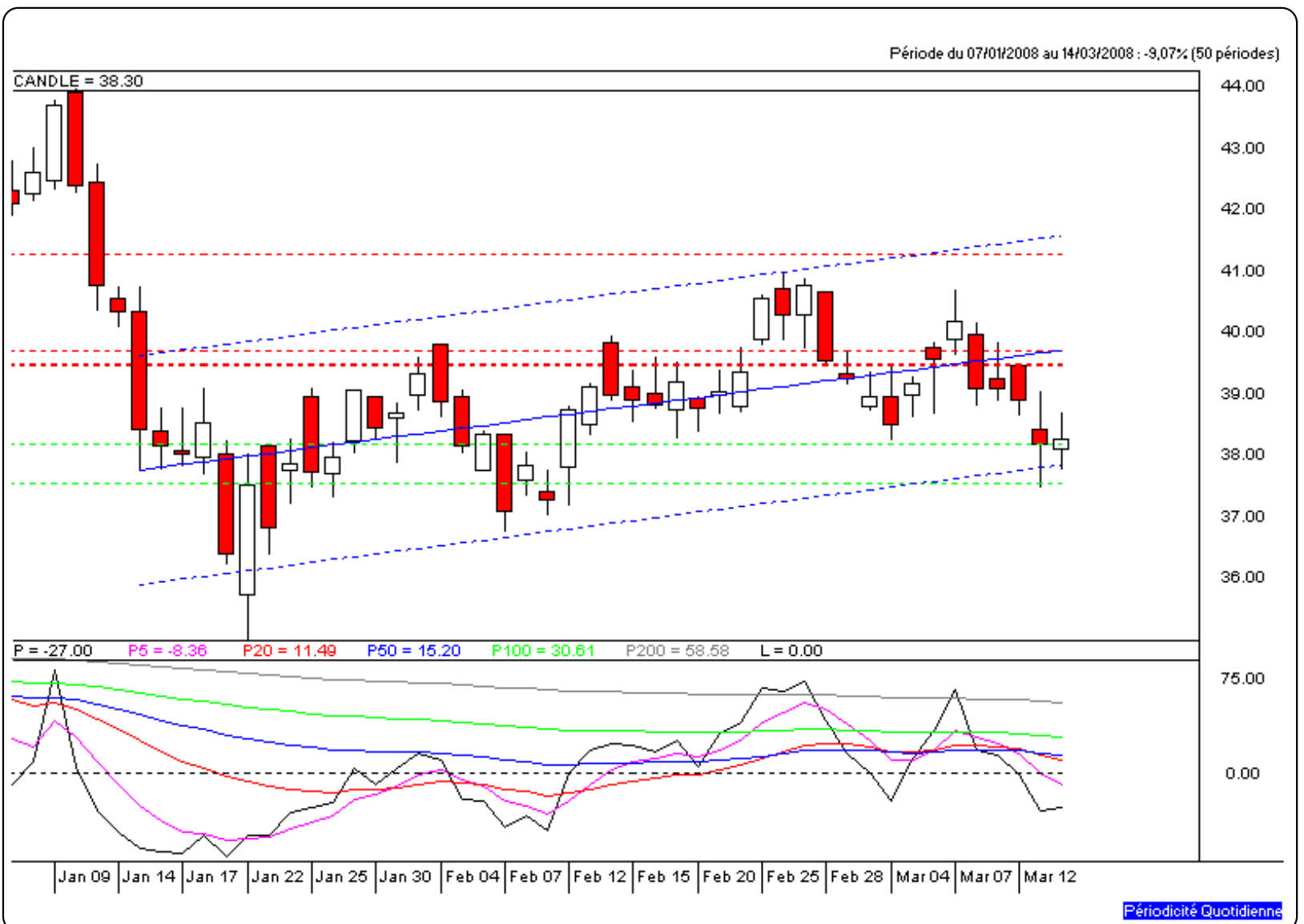


Niveaux techniques du titre

	5 périodes	20 périodes	50 périodes	100 périodes
Moy. Mob.	38,72 (-1,08%)	39,30 (-2,54%)	39,09 (-2,02%)	40,95 (-6,47%)
Résistance	39,49 (-3,01%)	39,48 (-2,99%)	39,72 (-3,58%)	41,30 (-7,26%)
Support	38,18 (0,31%)	38,18 (0,31%)	37,53 (2,05%)	37,53 (2,05%)
	Support N°2	Support N°1	Résistance N°1	Résistance N°2
Période	36,65 (4,50%)	37,41 (2,38%)	39,00 (-1,79%)	39,83 (-3,84%)



**Avertissement :** La société IsoBourse informe le lecteur que les données sont fournies uniquement à titre d'information et que les opérations sur les marchés financiers comportent des risques. Le lecteur s'engage à avoir la capacité juridique et se reconnaît seul responsable de ses actes. De ce fait, la responsabilité de la société IsoBourse, de ses dirigeants et associés ne saurait être engagée en cas d'erreurs, d'omission, d'investissement inopportun ou en cas de force majeure, d'évènements indépendants de la volonté de la société.



Périodicité Quotidienne