

Moyen Terme

Court Terme

Très Court Terme

**ÉTUDE : Moyen Terme**     
**DURÉE : Plus de 3 mois**  
**PÉRIODICITÉ : Mensuelle**

Les barres de pression sont décroissantes et inscrivent l'indice CAC 40 dans un mouvement de consolidation.

La courbe de pression 20 périodes (courbe rouge) se dirige vers la courbe de pression 50 périodes (courbe bleue) pour la croiser à la baisse. La validation de ce croisement permet d'anticiper une accélération du mouvement. En revanche, l'échec de ce croisement et le rebond des 2 courbes pourrait ouvrir la voie vers une nouvelle phase haussière.

Le support situé à 4790,66 a été franchi à la baisse et l'indice pourrait poursuivre son repli vers le suivant situé à 4196,50.

A contrario, une clôture mensuelle au dessus de 5426,21 invaliderait ce scénario.

Dernière période de cotations

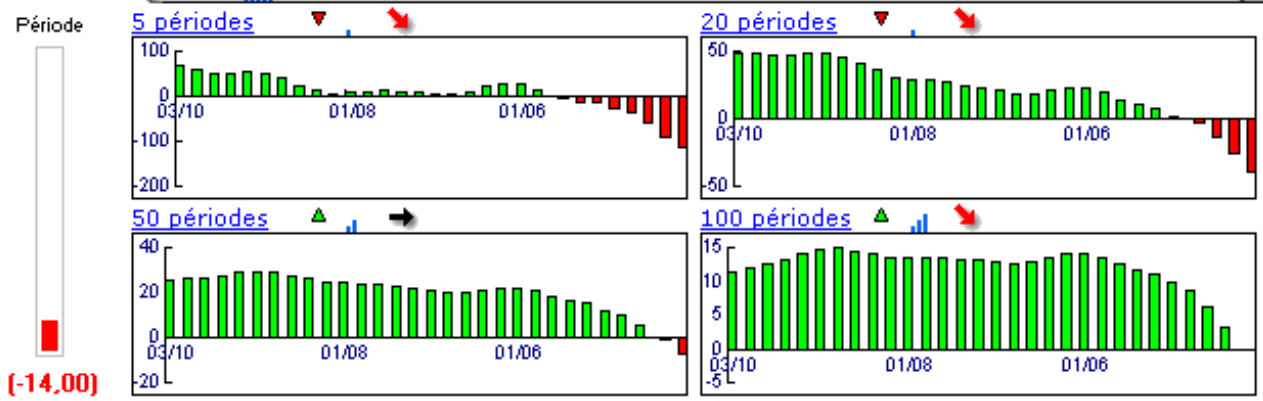
Date	Dernier cours	Variation	Clôture (veille)
03/03/2008	<b>4 592,15</b>	<b>-4,14%</b>	4 790,66
Ouverture	+ Bas	+ Haut	Volume
4 723,22	4 534,58	4 782,86	1 768 414 592

Périodicité Mensuelle

5 dernières périodes de cotations

Le	Ouverture	+ Haut	+ Bas	Clôture	Variation	Volume
03/03/2008	4 723,22	4 782,86	4 534,58	4 592,15	<b>-4.14%</b>	1 768 414 592
01/02/2008	4 935,79	5 027,26	4 644,74	4 790,66	<b>-1.62%</b>	3 712 244 992
02/01/2008	5 609,98	5 665,94	4 505,14	4 869,79	<b>-13.26%</b>	4 774 493 184
03/12/2007	5 654,10	5 795,22	5 465,98	5 614,08	<b>-1.00%</b>	2 399 511 808
01/11/2007	5 851,76	5 855,35	5 358,76	5 670,57	<b>-3.03%</b>	3 563 659 520

Tableau de bord du titre

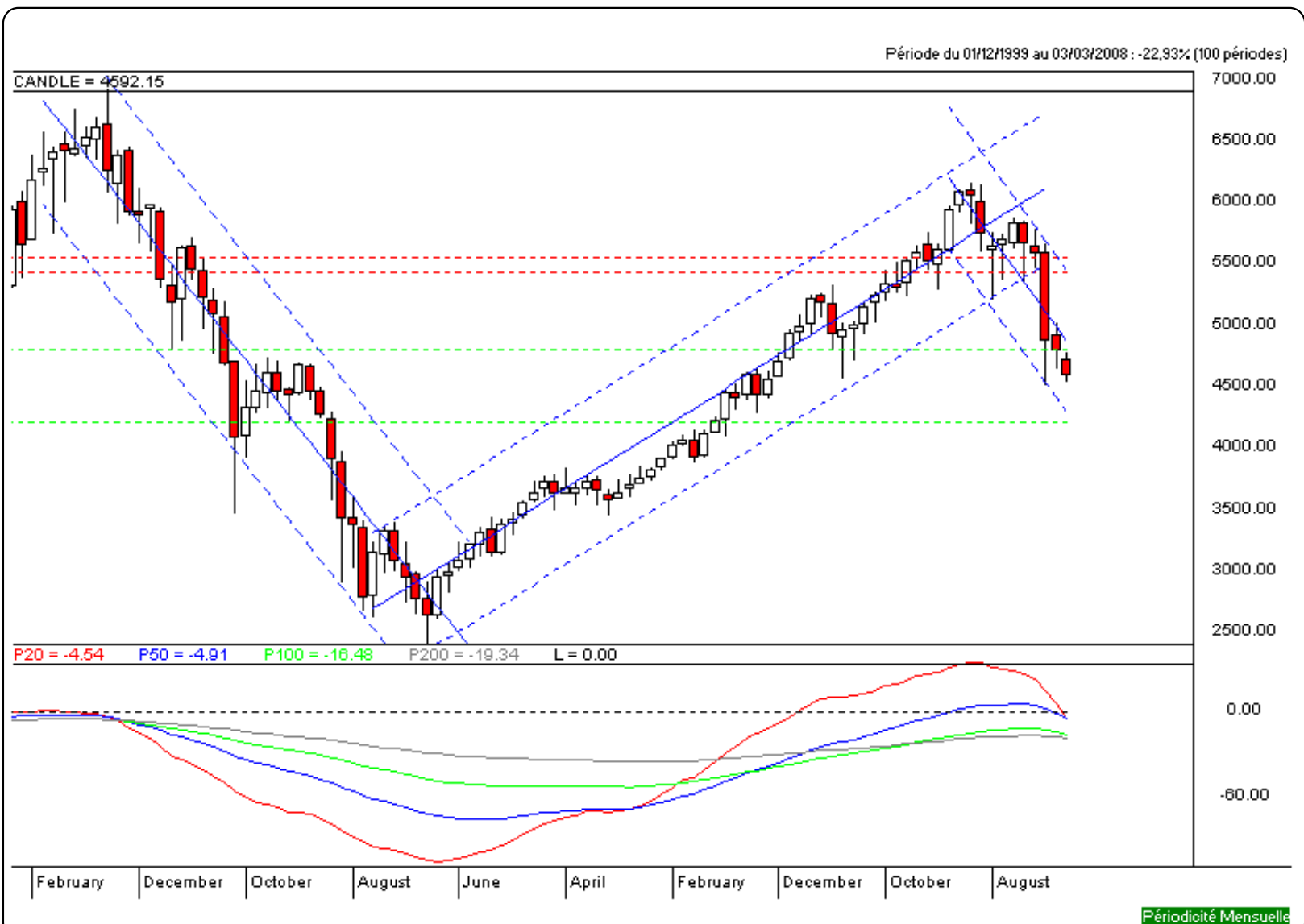


Niveaux techniques du titre

	5 périodes	20 périodes	50 périodes	100 périodes
Moy. Mob.	5 107,45 (-10,09%)	5 501,28 (-16,53%)	4 746,41 (-3,25%)	4 648,96 (-1,22%)
Résistance	5 426,21 (-15,37%)	5 557,51 (-17,37%)	5 437,55 (-15,55%)	5 437,55 (-15,55%)
Support	4 790,66 (-4,14%)	4 790,66 (-4,14%)	4 196,50 (9,43%)	4 196,50 (9,43%)
	Support N*2	Support N*1	Résistance N*1	Résistance N*2
Période	4 438,37 (3,46%)	4 614,52 (-0,48%)	4 997,04 (-8,10%)	5 203,41 (-11,75%)



**Avertissement :** La société IsoBourse informe le lecteur que les données sont fournies uniquement à titre d'information et que les opérations sur les marchés financiers comportent des risques. Le lecteur s'engage à avoir la capacité juridique et se reconnaît seul responsable de ses actes. De ce fait, la responsabilité de la société IsoBourse, de ses dirigeants et associés ne saurait être engagée en cas d'erreurs, d'omission, d'investissement inopportun ou en cas de force majeure, d'événements indépendants de la volonté de la société.



Moyen Terme

Court Terme

Très Court Terme

**ÉTUDE : Court Terme**     
**DURÉE : Entre 1 et 3 mois**  
**PÉRIODICITÉ : Hebdomadaire**

Les barres de pression sont divergentes mais l'indice CAC 40 reste toutefois inscrit dans un mouvement de consolidation. La courbe de pression 20 périodes (courbe rouge) évolue au dessous de la courbe de pression 50 périodes (courbe bleue). Cette configuration vient appuyer l'hypothèse de la poursuite du mouvement. Le support situé à 4618,96 a été légèrement franchi à la baisse mais la rupture doit être validée pour envisager le repli de l'indice. A contrario, une clôture hebdomadaire au dessus de 4770,22 invaliderait ce scénario.

Dernière période de cotations

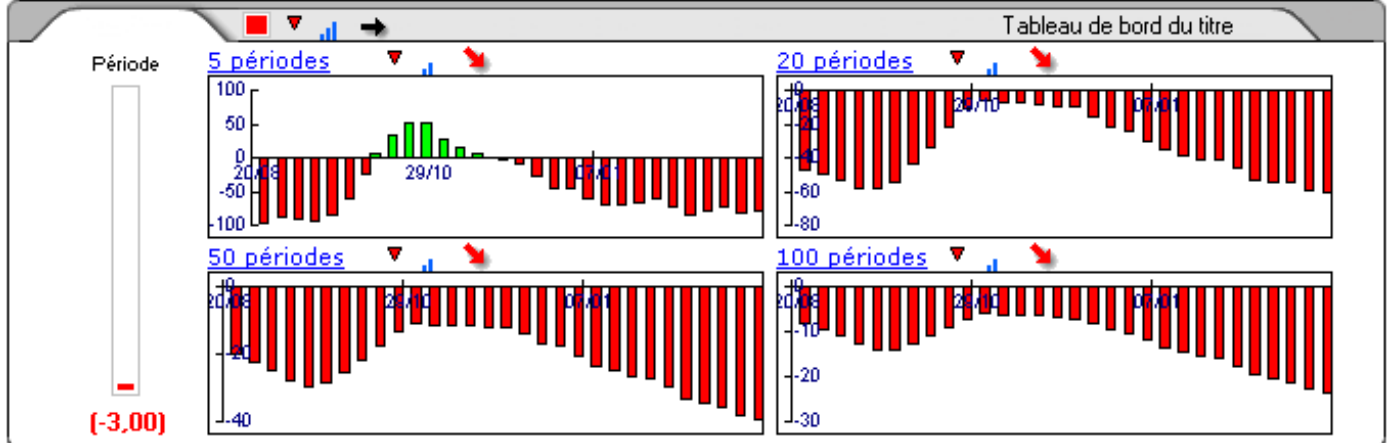
Date	Dernier cours	Variation	Clôture (veille)
10/03/2008	4 592,15	-0,58%	4 618,96
Ouverture	+ Bas	+ Haut	Volume
4 601,71	4 534,58	4 741,89	956 016 768

Périodicité Hebdomadaire

5 dernières périodes de cotations

Le	Ouverture	+ Haut	+ Bas	Clôture	Variation	Volume
10/03/2008	4 601,71	4 741,89	4 534,58	4 592,15	-0,58%	956 016 768
03/03/2008	4 723,22	4 782,86	4 576,59	4 618,96	-3,58%	812 397 824
25/02/2008	4 877,89	4 992,77	4 768,53	4 790,66	-0,70%	877 001 472
18/02/2008	4 810,29	4 940,36	4 779,14	4 824,55	+1,11%	747 471 424
11/02/2008	4 653,15	4 926,33	4 644,74	4 771,79	+1,32%	872 897 664

Tableau de bord du titre

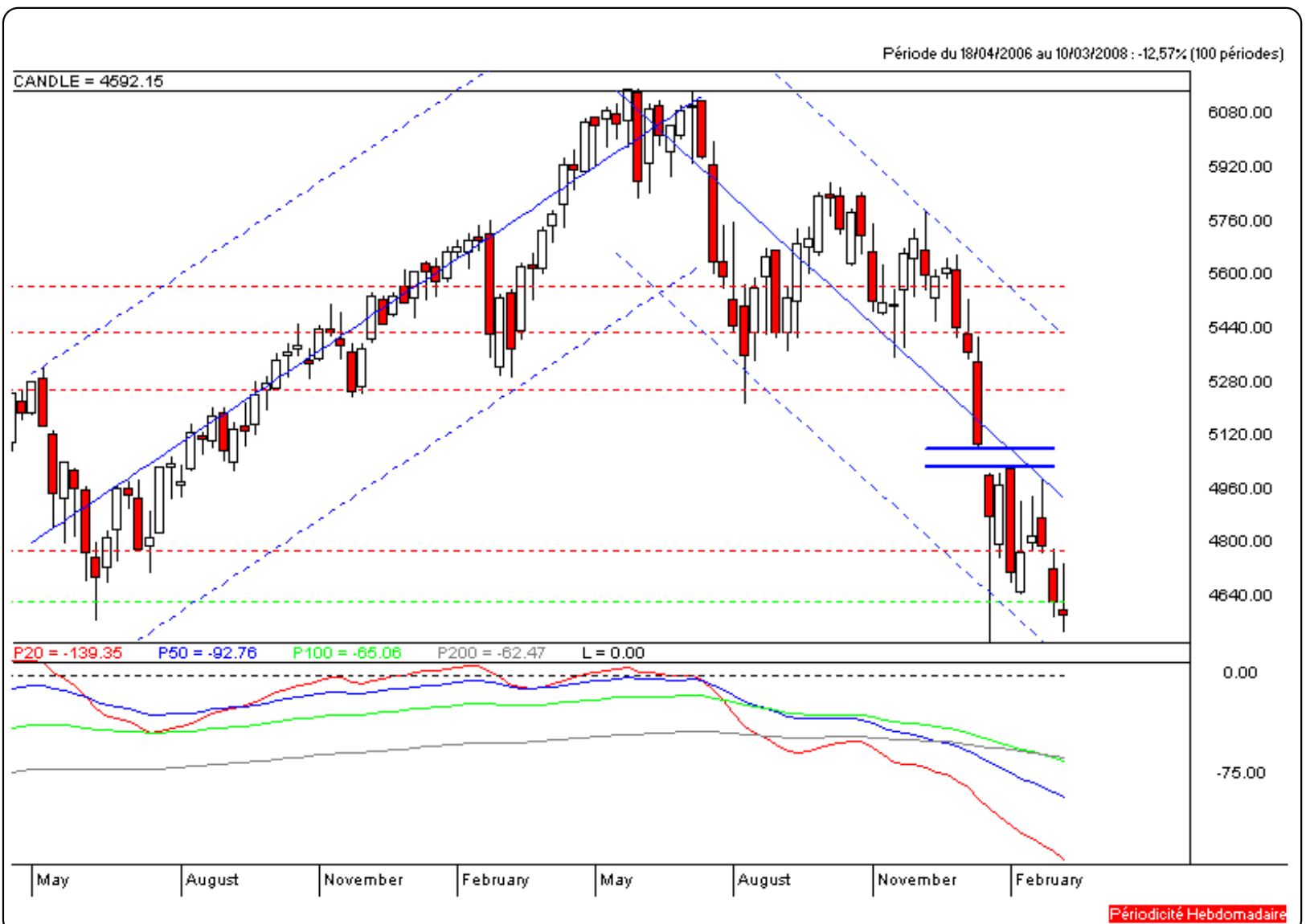


Niveaux techniques du titre

	5 périodes	20 périodes	50 périodes	100 périodes
Moy. Mob.	4 719,62 (-2,70%)	5 229,43 (-12,19%)	5 591,48 (-17,87%)	5 432,37 (-15,47%)
Résistance	4 770,22 (-3,73%)	5 256,71 (-12,64%)	5 568,07 (-17,53%)	5 428,54 (-15,41%)
Support	4 618,96 (-0,58%)	4 618,96 (-0,58%)	4 618,96 (-0,58%)	4 618,96 (-0,58%)
	Support N*2	Support N*1	Résistance N*1	Résistance N*2
Période	4 453,20 (3,12%)	4 536,08 (1,24%)	4 742,35 (-3,17%)	4 865,74 (-5,62%)



**Avertissement :** La société IsoBourse informe le lecteur que les données sont fournies uniquement à titre d'information et que les opérations sur les marchés financiers comportent des risques. Le lecteur s'engage à avoir la capacité juridique et se reconnaît seul responsable de ses actes. De ce fait, la responsabilité de la société IsoBourse, de ses dirigeants et associés ne saurait être engagée en cas d'erreurs, d'omission, d'investissement inopportun ou en cas de force majeure, d'événements indépendants de la volonté de la société.



Moyen Terme

Court Terme

Très Court Terme

**ÉTUDE : Très Court Terme**     
**DURÉE : Moins d'1 mois**  
**PÉRIODICITÉ : Quotidienne**

Les barres de pression sont divergentes mais l'indice CAC 40 reste toutefois inscrit dans un mouvement de consolidation. La courbe de pression 20 périodes (courbe rouge) évolue au dessous de la courbe de pression 50 périodes (courbe bleue). Cette configuration vient appuyer l'hypothèse de la poursuite du mouvement. Le support situé à 4606,96 a été légèrement franchi à la baisse mais la rupture doit être validée pour envisager le repli de l'indice. A contrario, une clôture quotidienne au dessus de 4697,10 invaliderait ce scénario.

Dernière période de cotations

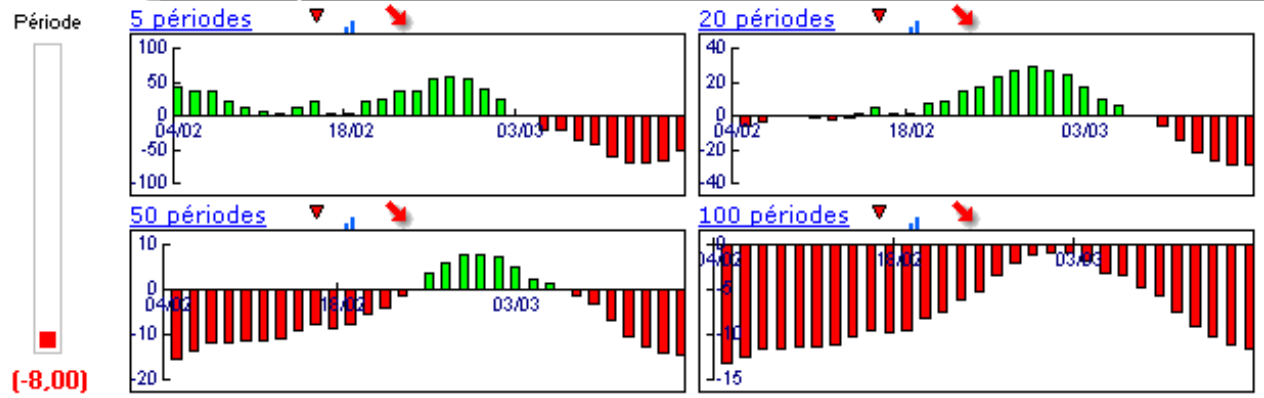
Date	Dernier cours	Variation	Clôture (veille)
14/03/2008	<b>4 592,15</b>	<b>-0,82%</b>	4 630,19
Ouverture	+ Bas	+ Haut	Volume
4 632,11	4 544,62	4 707,83	214 275 200

Périodicité Quotidienne

5 dernières périodes de cotations

Le	Ouverture	+ Haut	+ Bas	Clôture	Variation	Volume
14/03/2008	4 632,11	4 707,83	4 544,62	4 592,15	<b>-0.82%</b>	214 275 200
13/03/2008	4 610,99	4 642,20	4 547,09	4 630,19	<b>-1.42%</b>	197 888 896
12/03/2008	4 716,92	4 741,89	4 678,62	4 697,10	<b>+1.50%</b>	196 215 200
11/03/2008	4 589,88	4 683,18	4 566,95	4 627,69	<b>+1.33%</b>	189 545 696
10/03/2008	4 601,71	4 625,98	4 534,58	4 566,99	<b>-1.13%</b>	158 091 808

Tableau de bord du titre



Niveaux techniques du titre

	5 périodes	20 périodes	50 périodes	100 périodes
Moy. Mob.	4 622,83 (-0,66%)	4 767,35 (-3,68%)	4 903,40 (-6,35%)	5 256,31 (-12,64%)
Résistance	4 697,10 (-2,23%)	4 816,81 (-4,66%)	4 935,33 (-6,95%)	5 232,56 (-12,24%)
Support	4 606,96 (-0,32%)	4 606,96 (-0,32%)	4 606,96 (-0,32%)	4 606,96 (-0,32%)
	Support N*2	Support N*1	Résistance N*1	Résistance N*2
Période	4 511,38 (1,79%)	4 570,78 (0,47%)	4 665,89 (-1,58%)	4 701,60 (-2,33%)



**Avertissement :** La société IsoBourse informe le lecteur que les données sont fournies uniquement à titre d'information et que les opérations sur les marchés financiers comportent des risques. Le lecteur s'engage à avoir la capacité juridique et se reconnaît seul responsable de ses actes. De ce fait, la responsabilité de la société IsoBourse, de ses dirigeants et associés ne saurait être engagée en cas d'erreurs, d'omission, d'investissement inopportun ou en cas de force majeure, d'événements indépendants de la volonté de la société.

