

Moyen Terme

Court Terme

Très Court Terme

ÉTUDE : Moyen Terme
DURÉE : Plus de 3 mois
PÉRIODICITÉ : Mensuelle

Les barres de pression sont décroissantes et inscrivent l'action ALSTOM dans un mouvement de consolidation. Dans ce contexte, la pression période négative vient renforcer cette orientation. La courbe de pression 20 périodes (courbe rouge) se dirige vers la courbe de pression 50 périodes (courbe bleue) pour la croiser à la baisse. La validation de ce croisement permet d'anticiper une accélération du mouvement. En revanche, l'échec de ce croisement et le rebond des 2 courbes pourrait ouvrir la voie vers une nouvelle phase haussière. Le support situé à 133,67 a été franchi à la baisse et l'action pourrait poursuivre son repli vers le suivant situé à 102,22. A contrario, une clôture mensuelle au dessus de 151,16 invaliderait ce scénario.

Dernière période de cotations

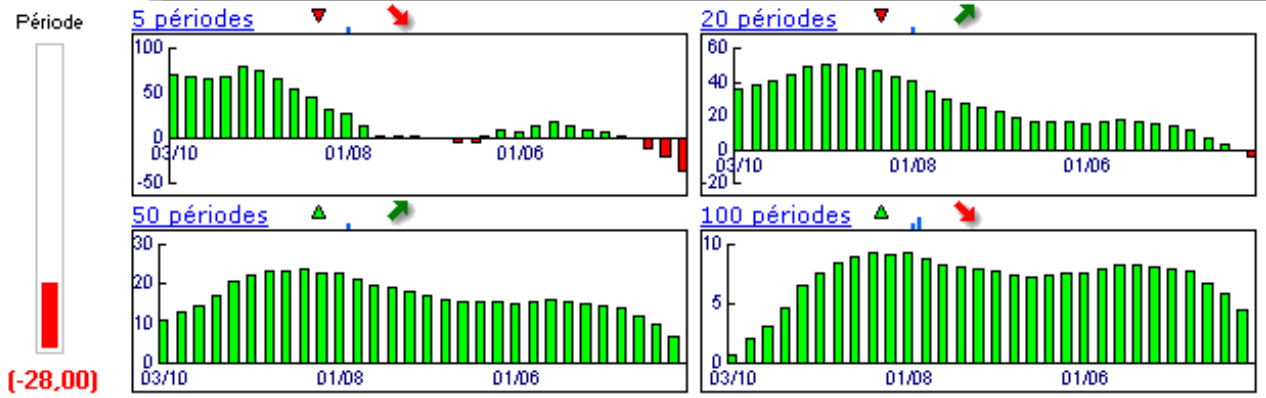
Date	Dernier cours	Variation	Clôture (veille)
03/03/2008	126,42	-10,05%	140,55
Ouverture	+ Bas	+ Haut	Volume
137,00	122,90	144,00	14 662 881

Périodicité Mensuelle

5 dernières périodes de cotations

Le	Ouverture	+ Haut	+ Bas	Clôture	Variation	Volume
03/03/2008	137,00	144,00	122,90	126,42	-10,05%	14 662 881
01/02/2008	135,50	153,60	130,35	140,55	+5,15%	18 875 064
02/01/2008	146,77	150,48	113,15	133,67	-9,07%	28 248 084
03/12/2007	153,40	162,00	141,81	147,00	-4,03%	10 578 494
01/11/2007	164,00	165,61	131,50	153,17	-5,97%	21 949 256

Tableau de bord du titre

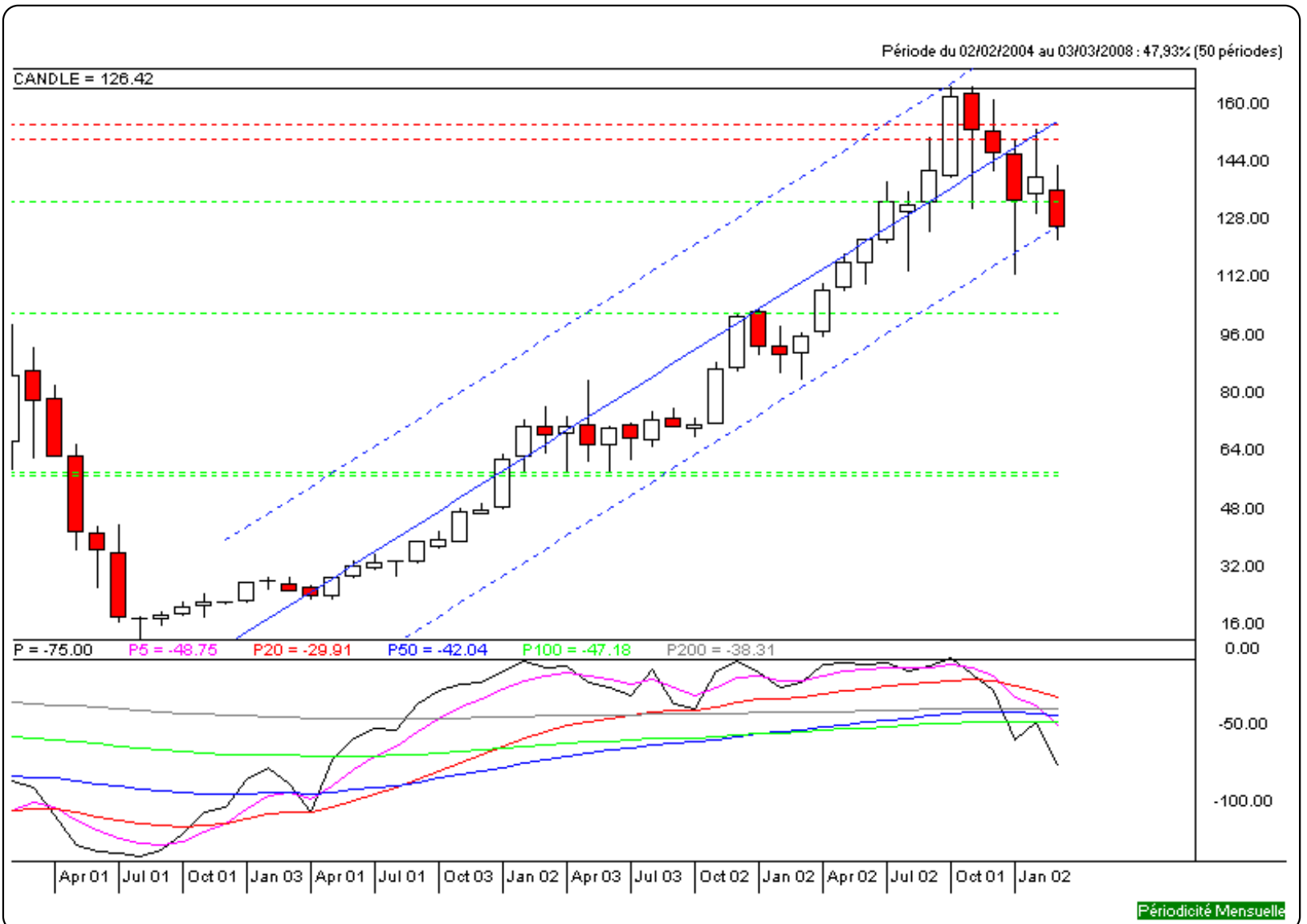


Niveaux techniques du titre

	5 périodes	20 périodes	50 périodes	100 périodes
Moy. Mob.	140,16 (-9,80%)	115,40 (9,55%)	72,43 (74,54%)	361,19 (-65,00%)
Résistance	155,02 (-18,45%)	151,16 (-16,37%)	151,16 (-16,37%)	261,32 (-51,62%)
Support	133,67 (-5,42%)	102,22 (23,67%)	57,02 (121,71%)	57,71 (119,06%)
	Support N*2	Support N*1	Résistance N*1	Résistance N*2
Période	118,25 (6,91%)	129,40 (-2,30%)	152,65 (-17,18%)	164,75 (-23,27%)



Avertissement : La société IsoBourse informe le lecteur que les données sont fournies uniquement à titre d'information et que les opérations sur les marchés financiers comportent des risques. Le lecteur s'engage à avoir la capacité juridique et se reconnaît seul responsable de ses actes. De ce fait, la responsabilité de la société IsoBourse, de ses dirigeants et associés ne saurait être engagée en cas d'erreurs, d'omission, d'investissement inopportun ou en cas de force majeure, d'événements indépendants de la volonté de la société.



Moyen Terme

Court Terme

Très Court Terme

ÉTUDE : Court Terme
DURÉE : Entre 1 et 3 mois
PÉRIODICITÉ : Hebdomadaire

Les barres de pression sont divergentes mais l'action ALSTOM reste toutefois inscrite dans un mouvement de consolidation.

Dans ce contexte, la présence d'une impulsion baissière vient renforcer cette orientation.

La courbe de pression 20 périodes (courbe rouge) évolue au dessous de la courbe de pression 50 périodes (courbe bleue). Cette configuration vient appuyer l'hypothèse de la poursuite du mouvement.

Le support situé à 132,66 a été franchi à la baisse et l'action pourrait poursuivre son repli vers le suivant situé à 122,60.

A contrario, une clôture hebdomadaire au dessus de 142,09 invaliderait ce scénario.

Dernière période de cotations

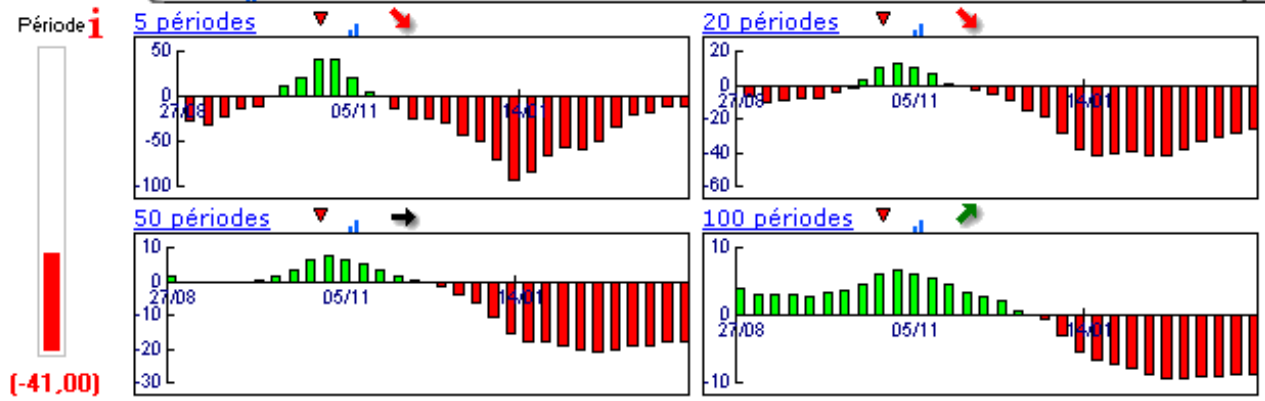
Date	Dernier cours	Variation	Clôture (veille)
17/03/2008	126,42	-6,98%	135,90
Ouverture	+ Bas	+ Haut	Volume
126,00	122,90	132,95	5 936 681

Périodicité Hebdomadaire

5 dernières périodes de cotations

Le	Ouverture	+ Haut	+ Bas	Clôture	Variation	Volume
17/03/2008	126,00	132,95	122,90	126,42	-6,98%	5 936 681
10/03/2008	137,91	140,50	131,62	135,90	-2,41%	4 501 500
03/03/2008	137,00	144,00	134,66	139,25	-0,92%	4 224 700
25/02/2008	149,87	153,60	138,51	140,55	-4,63%	4 416 100
18/02/2008	141,43	150,99	141,43	147,37	+4,15%	4 084 355

Tableau de bord du titre

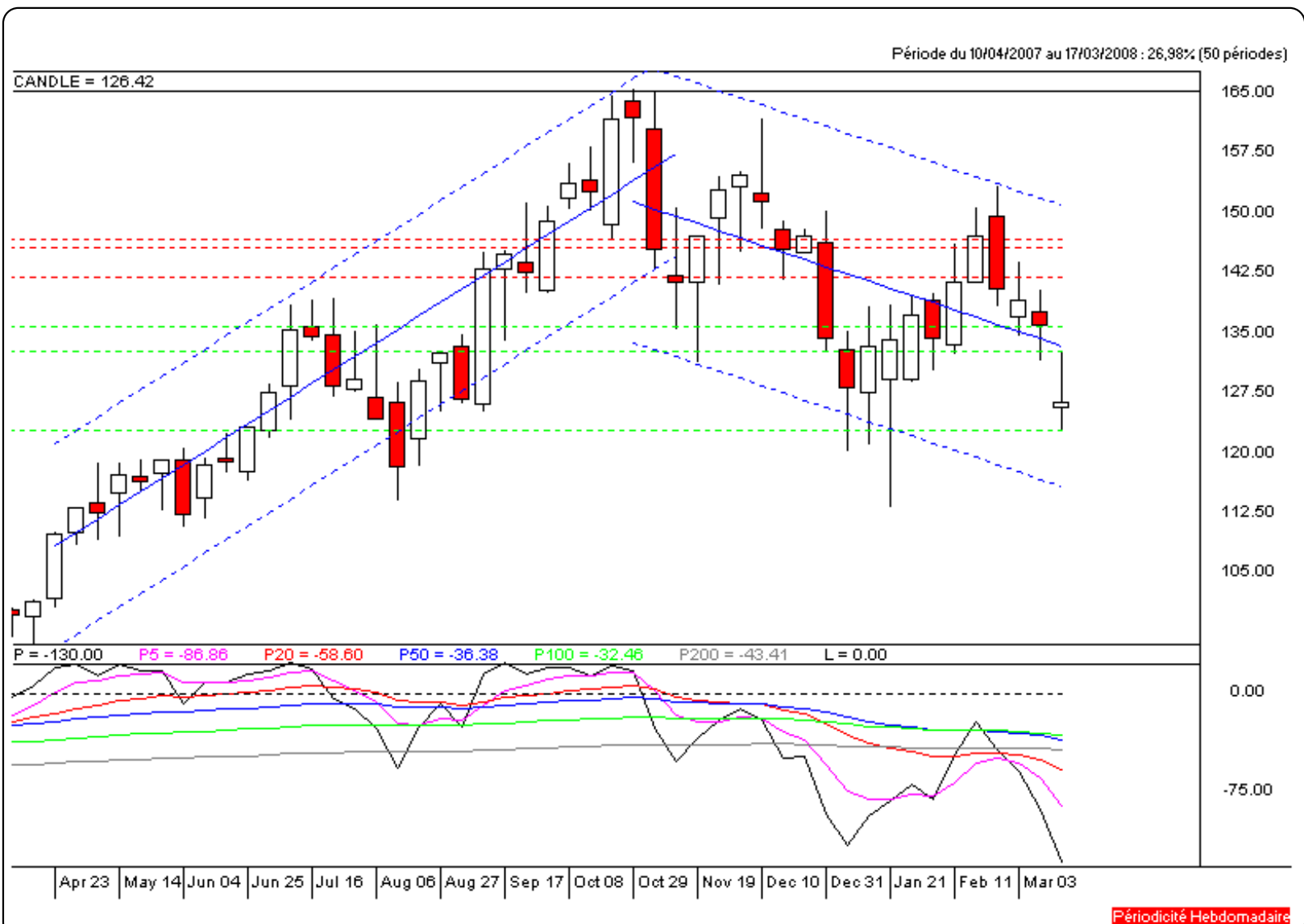


Niveaux techniques du titre

	5 périodes	20 périodes	50 périodes	100 périodes
Moy. Mob.	137,90 (-8,32%)	141,01 (-10,35%)	133,62 (-5,39%)	106,88 (18,28%)
Résistance	142,09 (-11,03%)	145,79 (-13,29%)	146,74 (-13,85%)	146,74 (-13,85%)
Support	135,90 (-6,98%)	132,66 (-4,70%)	122,60 (3,12%)	94,71 (33,48%)
	Support N*2	Support N*1	Résistance N*1	Résistance N*2
Période	127,13 (-0,56%)	131,52 (-3,88%)	140,40 (-9,96%)	144,89 (-12,75%)



Avertissement : La société IsoBourse informe le lecteur que les données sont fournies uniquement à titre d'information et que les opérations sur les marchés financiers comportent des risques. Le lecteur s'engage à avoir la capacité juridique et se reconnaît seul responsable de ses actes. De ce fait, la responsabilité de la société IsoBourse, de ses dirigeants et associés ne saurait être engagée en cas d'erreurs, d'omission, d'investissement inopportun ou en cas de force majeure, d'évènements indépendants de la volonté de la société.



Périodicité Hebdomadaire

Moyen Terme

Court Terme

Très Court Terme

ÉTUDE : Très Court Terme
DURÉE : Moins d'1 mois
PÉRIODICITÉ : Quotidienne

Les barres de pression sont décroissantes et inscrivent l'action ALSTOM dans un mouvement de consolidation.
 La courbe de pression 20 périodes (courbe rouge) évolue au dessous de la courbe de pression 50 périodes (courbe bleue). Cette configuration vient appuyer l'hypothèse de la poursuite du mouvement.
 L'action évolue entre le support situé à 125,56 et la résistance située à 134,60.
 Le repli de l'action en direction du support est un scénario probable.
 A contrario, celui-ci serait invalidé en cas de clôture quotidienne au dessus de 134,60.

Dernière période de cotations

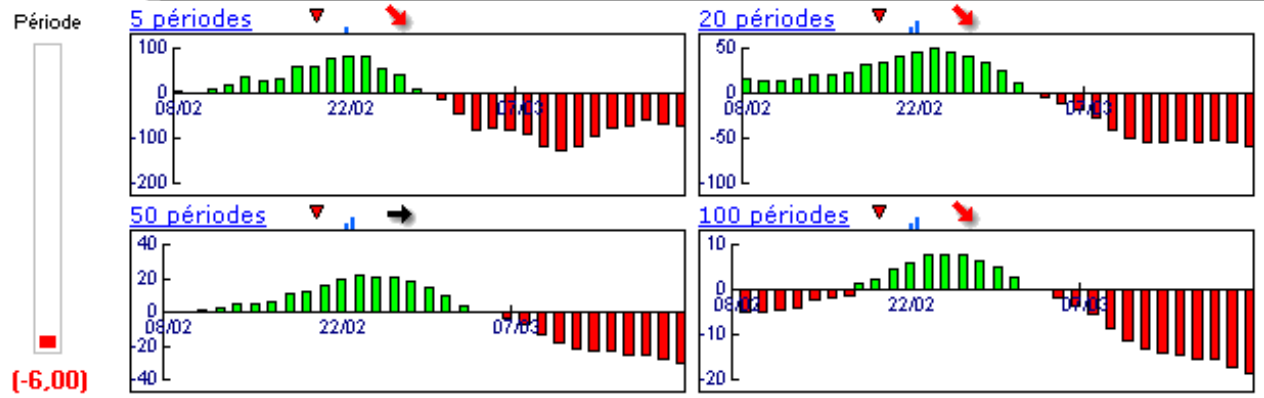
Date	Dernier cours	Variation	Clôture (veille)
20/03/2008	126,42	-1,60%	128,47
Ouverture	+ Bas	+ Haut	Volume
125,23	125,14	128,00	1 079 000

Périodicité Quotidienne

5 dernières périodes de cotations

Le	Ouverture	+ Haut	+ Bas	Clôture	Variation	Volume
20/03/2008	125,23	128,00	125,14	126,42	-1,60%	1 079 000
19/03/2008	132,85	132,95	127,10	128,47	-2,01%	1 012 300
18/03/2008	127,10	132,44	126,16	131,11	+5,49%	1 158 200
17/03/2008	126,00	129,30	122,90	124,29	-8,54%	2 687 181
14/03/2008	137,87	139,40	133,77	135,90	-1,62%	892 800

Tableau de bord du titre

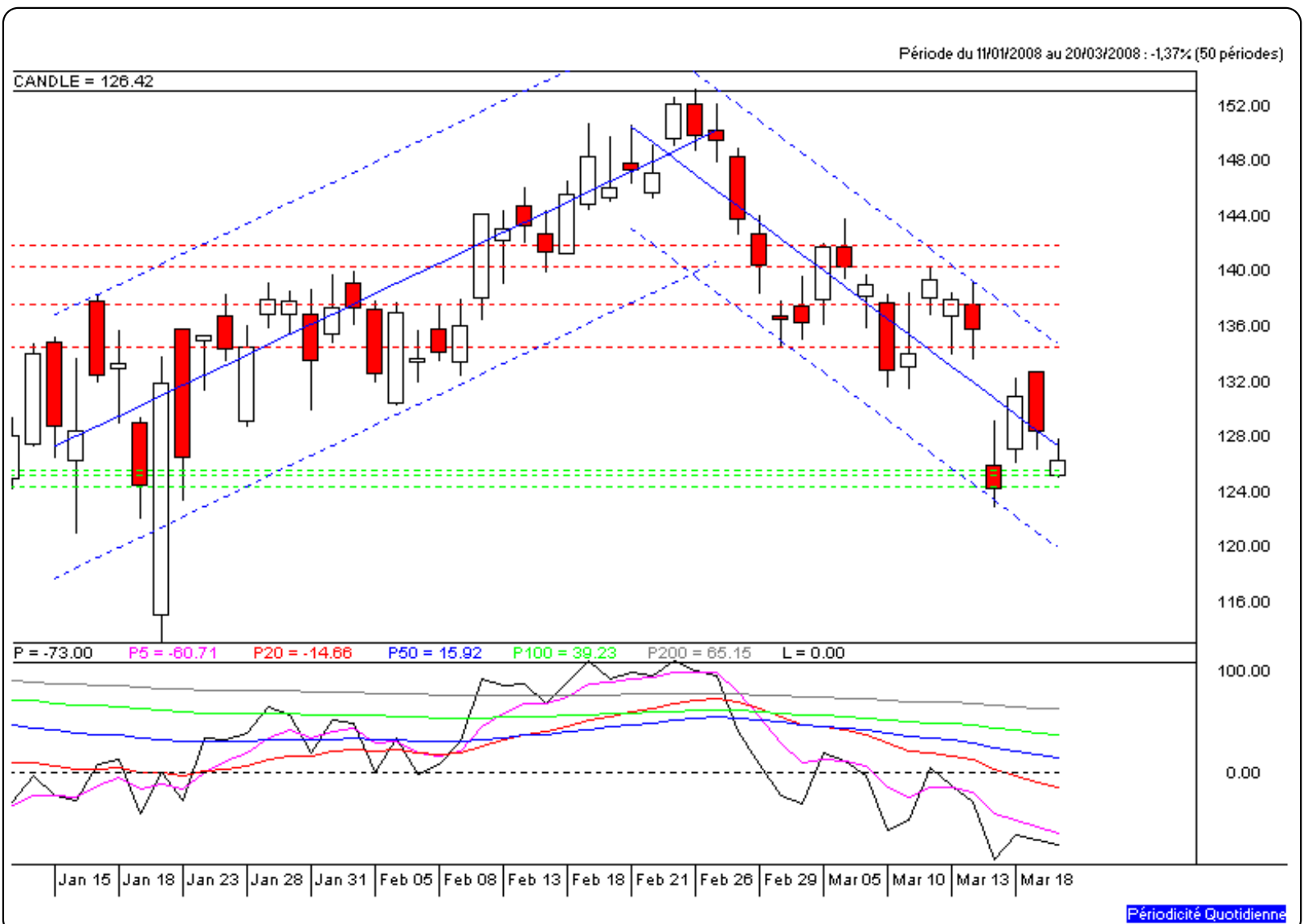


Niveaux techniques du titre

	5 périodes	20 périodes	50 périodes	100 périodes
Moy. Mob.	129,24 (-2,18%)	138,50 (-8,72%)	137,27 (-7,90%)	142,26 (-11,13%)
Résistance	134,60 (-6,08%)	140,55 (-10,05%)	137,68 (-8,18%)	142,12 (-11,05%)
Support	124,29 (1,71%)	124,29 (1,71%)	125,21 (0,97%)	125,56 (0,68%)
	Support N*2	Support N*1	Résistance N*1	Résistance N*2
Période	123,66 (2,23%)	126,07 (0,28%)	131,92 (-4,17%)	135,36 (-6,60%)



Avertissement : La société IsoBourse informe le lecteur que les données sont fournies uniquement à titre d'information et que les opérations sur les marchés financiers comportent des risques. Le lecteur s'engage à avoir la capacité juridique et se reconnaît seul responsable de ses actes. De ce fait, la responsabilité de la société IsoBourse, de ses dirigeants et associés ne saurait être engagée en cas d'erreurs, d'omission, d'investissement inopportun ou en cas de force majeure, d'évènements indépendants de la volonté de la société.



Périodicité Quotidienne