

Moyen Terme

Court Terme

Très Court Terme

ÉTUDE : Moyen Terme
DURÉE : Plus de 3 mois
PÉRIODICITÉ : Mensuelle

Les barres de pression sont décroissantes et inscrivent l'action E.ON AG dans un mouvement de consolidation.

Dans ce contexte, la pression période négative vient renforcer cette orientation. La courbe de pression 20 périodes (courbe rouge) se dirige vers la courbe de pression 50 périodes (courbe bleue) pour la croiser à la baisse. La validation de ce croisement permet d'anticiper une accélération du mouvement. En revanche, l'échec de ce croisement et le rebond des 2 courbes pourrait ouvrir la voie vers une nouvelle phase haussière.

Le support situé à 123,60 a été franchi à la baisse et l'action pourrait poursuivre son repli vers le suivant situé à 107,46.

A contrario, une clôture mensuelle au dessus de 132,59 invaliderait ce scénario.

Dernière période de cotations

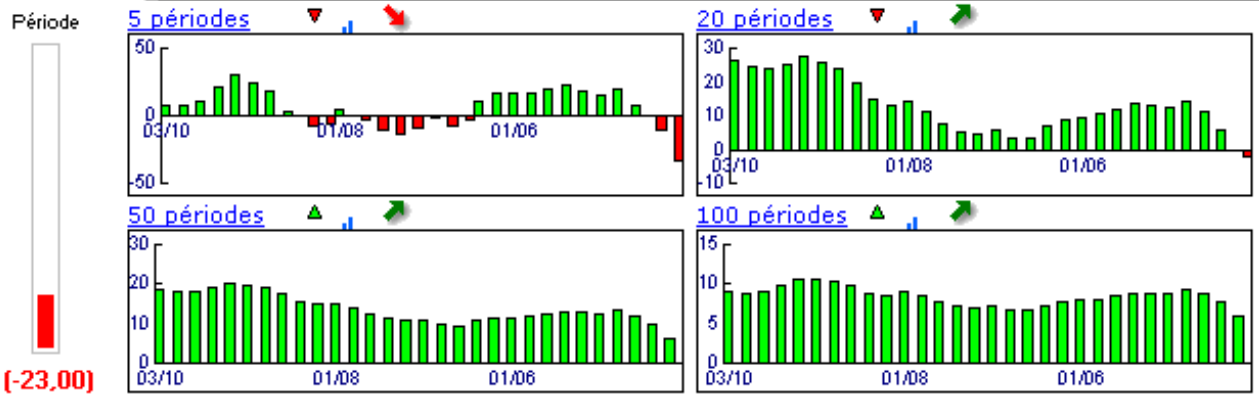
Date	Dernier cours	Variation	Clôture (veille)
03/03/2008	118,32	-4,73%	124,20
Ouverture	+ Bas	+ Haut	Volume
122,50	116,65	126,37	108 912 864

Périodicité Mensuelle

5 dernières périodes de cotations

Le	Ouverture	+ Haut	+ Bas	Clôture	Variation	Volume
03/03/2008	122,50	126,37	116,65	118,32	-4,73%	108 912 864
01/02/2008	125,22	135,16	123,00	124,20	+0,49%	89 773 024
02/01/2008	144,15	154,11	116,58	123,60	-15,10%	173 507 168
03/12/2007	138,89	146,48	138,02	145,59	+4,50%	67 506 128
01/11/2007	133,66	139,89	131,64	139,32	+3,28%	82 238 896

Tableau de bord du titre

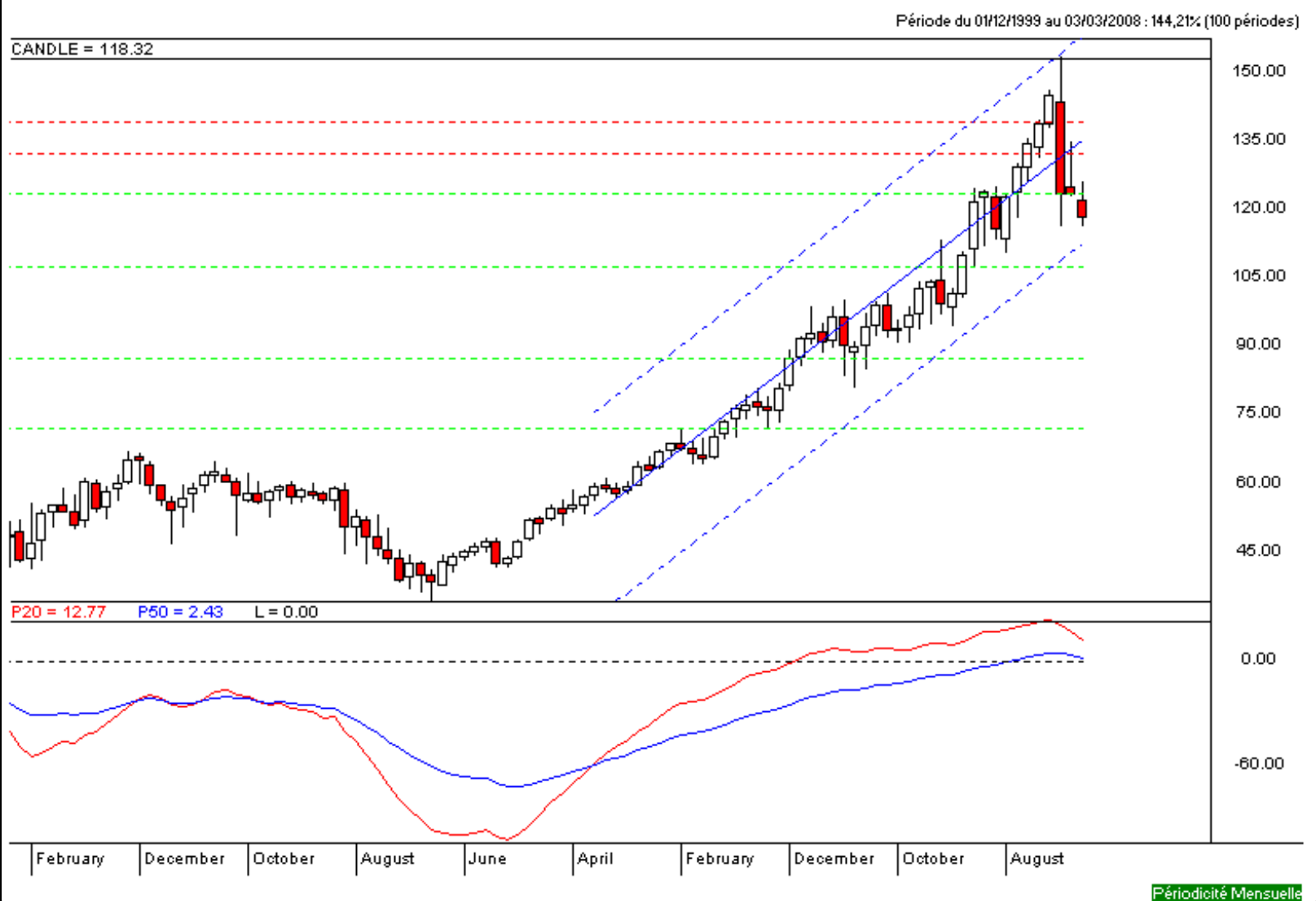


Niveaux techniques du titre

	5 périodes	20 périodes	50 périodes	100 périodes
Moy. Mob.	130,21 (-9,13%)	115,15 (2,75%)	89,72 (31,88%)	71,02 (66,60%)
Résistance	139,70 (-15,30%)	132,59 (-10,76%)	132,59 (-10,76%)	132,59 (-10,76%)
Support	123,60 (-4,27%)	107,46 (10,11%)	87,04 (35,94%)	71,44 (65,62%)
	Support N*2	Support N*1	Résistance N*1	Résistance N*2
Période	115,29 (2,63%)	119,74 (-1,19%)	131,90 (-10,30%)	139,61 (-15,25%)



Avertissement : La société IsoBourse informe le lecteur que les données sont fournies uniquement à titre d'information et que les opérations sur les marchés financiers comportent des risques. Le lecteur s'engage à avoir la capacité juridique et se reconnaît seul responsable de ses actes. De ce fait, la responsabilité de la société IsoBourse, de ses dirigeants et associés ne saurait être engagée en cas d'erreurs, d'omission, d'investissement inopportun ou en cas de force majeure, d'événements indépendants de la volonté de la société.



Moyen Terme

Court Terme

Très Court Terme

ÉTUDE : Court Terme
DURÉE : Entre 1 et 3 mois
PÉRIODICITÉ : Hebdomadaire

Les barres de pression sont décroissantes et inscrivent l'action E.ON AG dans un mouvement de consolidation.
 La courbe de pression 20 périodes (courbe rouge) évolue au dessous de la courbe de pression 50 périodes (courbe bleue). Cette configuration vient appuyer l'hypothèse de la poursuite du mouvement.
 Le support situé à 119,61 a été légèrement franchi à la baisse mais la rupture doit être validée pour envisager le repli de l'action vers le suivant situé à 114,02.
 A contrario, une clôture hebdomadaire au dessus de 123,46 invaliderait ce scénario.

Dernière période de cotations

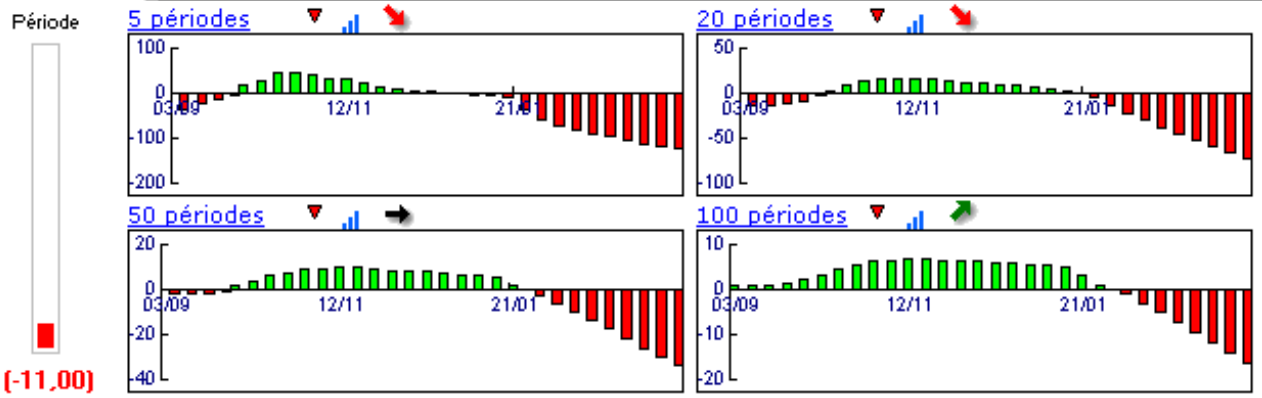
Date	Dernier cours	Variation	Clôture (veille)
25/03/2008	118,32	-1,08%	119,61
Ouverture	+ Bas	+ Haut	Volume
123,19	116,65	123,20	42 363 960

Périodicité Hebdomadaire

5 dernières périodes de cotations

Le	Ouverture	+ Haut	+ Bas	Clôture	Variation	Volume
25/03/2008	123,19	123,20	116,65	118,32	-1,08%	42 363 960
17/03/2008	117,50	121,98	117,50	119,61	-1,06%	25 447 392
10/03/2008	120,97	125,25	119,20	120,89	-0,92%	16 423 500
03/03/2008	122,50	126,37	119,20	122,01	-1,76%	24 678 020
25/02/2008	128,00	128,96	123,00	124,20	-2,29%	18 125 100

Tableau de bord du titre

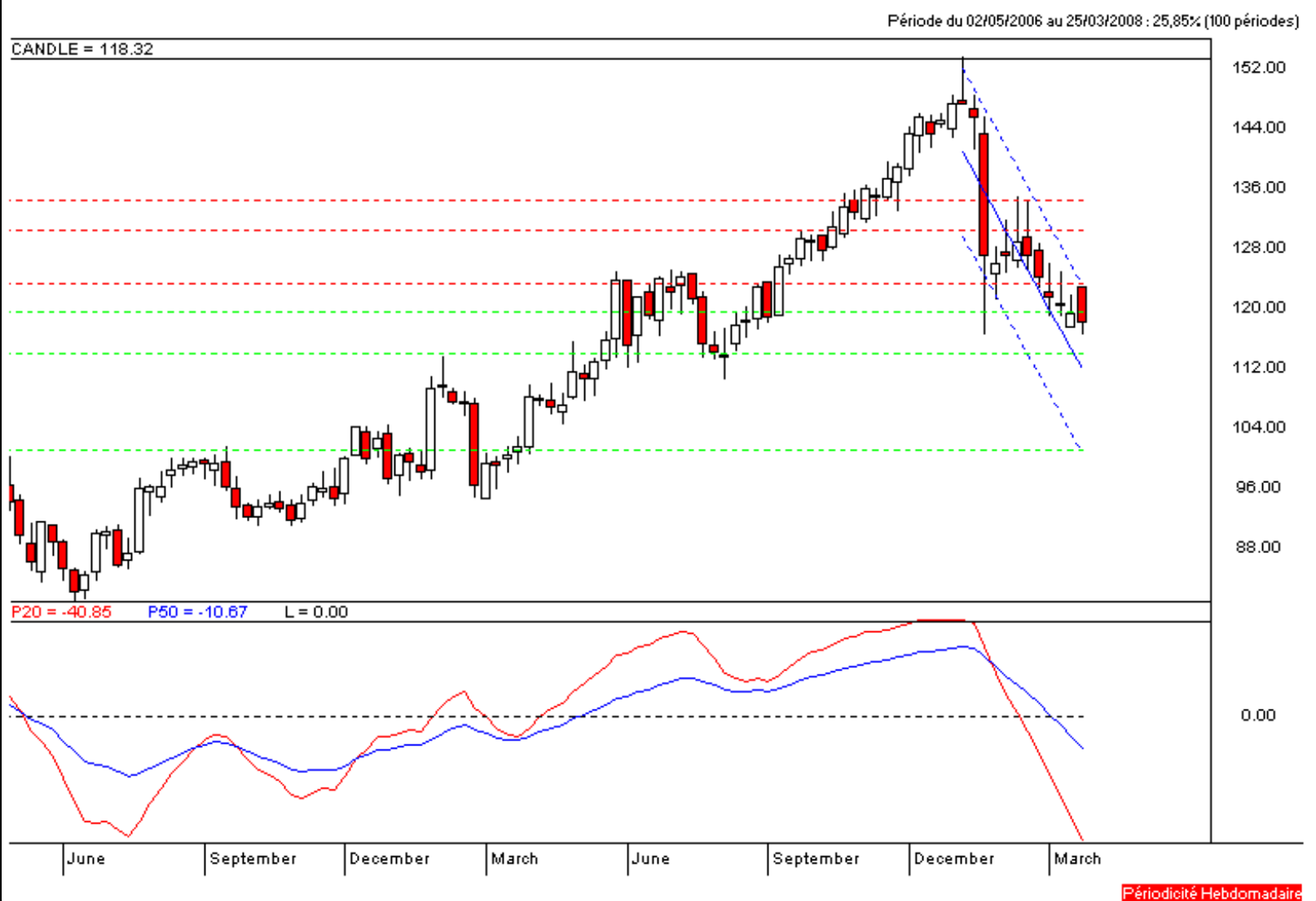


Niveaux techniques du titre

	5 périodes	20 périodes	50 périodes	100 périodes
Moy. Mob.	121,01 (-2,22%)	133,77 (-11,55%)	126,22 (-6,26%)	111,40 (6,21%)
Résistance	123,46 (-4,16%)	134,67 (-12,14%)	130,57 (-9,38%)	130,57 (-9,38%)
Support	119,61 (-1,08%)	119,61 (-1,08%)	114,02 (3,77%)	100,97 (17,18%)
	Support N*2	Support N*1	Résistance N*1	Résistance N*2
Période	115,22 (2,69%)	117,42 (0,77%)	121,90 (-2,94%)	124,18 (-4,72%)



Avertissement : La société IsoBourse informe le lecteur que les données sont fournies uniquement à titre d'information et que les opérations sur les marchés financiers comportent des risques. Le lecteur s'engage à avoir la capacité juridique et se reconnaît seul responsable de ses actes. De ce fait, la responsabilité de la société IsoBourse, de ses dirigeants et associés ne saurait être engagée en cas d'erreurs, d'omission, d'investissement inopportun ou en cas de force majeure, d'événements indépendants de la volonté de la société.



Périodicité Hebdomadaire