

Moyen Terme

Court Terme

Très Court Terme

ÉTUDE : Moyen Terme
DURÉE : Plus de 3 mois
PÉRIODICITÉ : Mensuelle

Les barres de pression sont décroissantes et inscrivent l'action GEN ELECTRIC CO dans un mouvement de consolidation. Dans ce contexte, la présence d'une impulsion baissière vient renforcer cette orientation.

La courbe de pression 20 périodes (courbe rouge) croise à la baisse la courbe de pression 50 périodes (courbe bleue). La validation de ce croisement permet d'anticiper une accélération du mouvement. En revanche, l'échec de ce croisement et le rebond des 2 courbes pourrait ouvrir la voie vers une nouvelle phase haussière.

Le support situé à 32,23 a été légèrement franchi à la baisse mais la rupture doit être validée pour envisager le repli de l'action. A contrario, une clôture mensuelle au dessus de 37,70 invaliderait ce scénario.

Dernière période de cotations

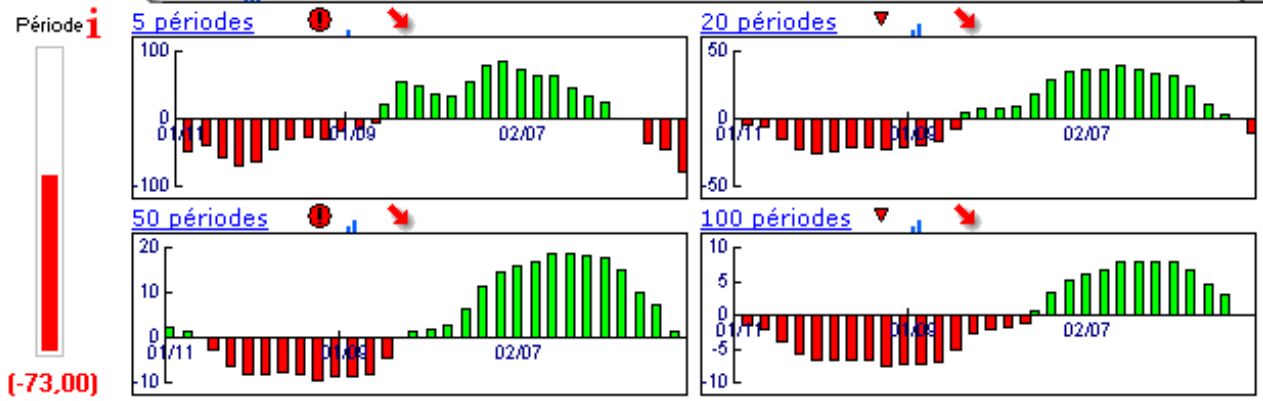
Date	Dernier cours	Variation	Clôture (veille)
01/04/2008	32,05	-13,40%	37,01
Ouverture	+ Bas	+ Haut	Volume
37,36	31,81	38,52	672 152 384

Périodicité Mensuelle

5 dernières périodes de cotations

Le	Ouverture	+ Haut	+ Bas	Clôture	Variation	Volume
01/04/2008	37,36	38,52	31,81	32,05	-13,40%	672 152 384
03/03/2008	33,34	37,74	31,65	37,01	+11,68%	1 157 402 880
01/02/2008	35,59	36,30	33,09	33,14	-6,28%	846 383 296
02/01/2008	37,10	37,45	32,92	35,36	-4,61%	1 101 482 880
03/12/2007	38,20	38,20	36,07	37,07	-3,19%	829 324 864

Tableau de bord du titre

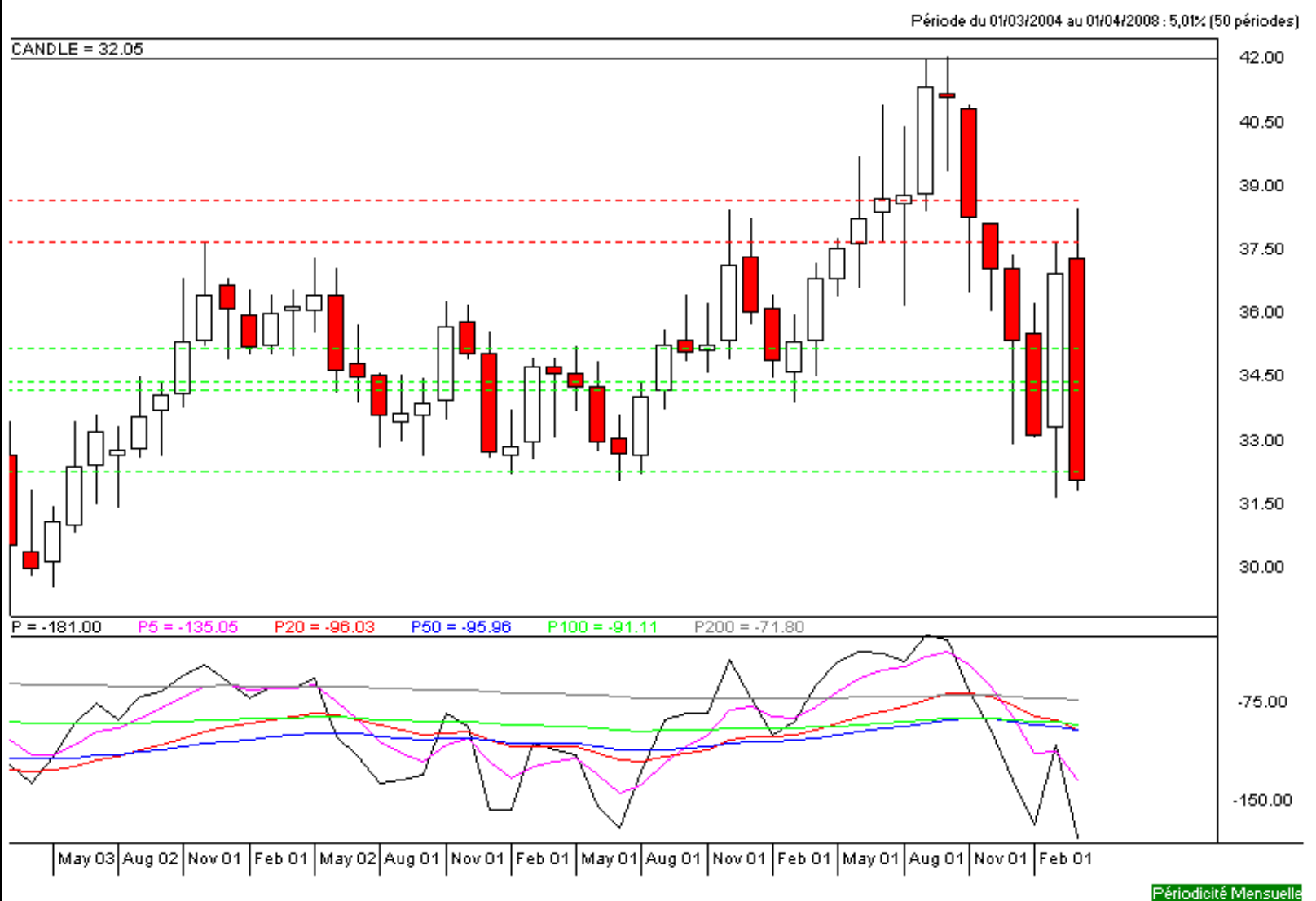


Niveaux techniques du titre

	5 périodes	20 périodes	50 périodes	100 périodes
Moy. Mob.	34,93 (-8,25%)	36,75 (-12,79%)	35,10 (-8,69%)	36,62 (-12,48%)
Résistance	37,70 (-14,99%)	38,71 (-17,20%)	38,71 (-17,20%)	43,07 (-25,59%)
Support	34,40 (-6,83%)	35,17 (-8,87%)	34,18 (-6,23%)	32,23 (-0,56%)
	Support N°2	Support N°1	Résistance N°1	Résistance N°2
Période	29,38 (9,09%)	33,20 (-3,46%)	39,29 (-18,43%)	41,56 (-22,88%)



Avertissement : La société IsoBourse informe le lecteur que les données sont fournies uniquement à titre d'information et que les opérations sur les marchés financiers comportent des risques. Le lecteur s'engage à avoir la capacité juridique et se reconnaît seul responsable de ses actes. De ce fait, la responsabilité de la société IsoBourse, de ses dirigeants et associés ne saurait être engagée en cas d'erreurs, d'omission, d'investissement inopportun ou en cas de force majeure, d'événements indépendants de la volonté de la société.



Moyen Terme

Court Terme

Très Court Terme

ÉTUDE : Court Terme
DURÉE : Entre 1 et 3 mois
PÉRIODICITÉ : Hebdomadaire

Les barres de pression sont décroissantes et inscrivent l'action GEN ELECTRIC CO dans un mouvement de consolidation. Dans ce contexte, la présence d'une impulsion baissière vient renforcer cette orientation.

Le support situé à 35,14 a été franchi à la baisse et l'action pourrait poursuivre son repli.

A contrario, une clôture hebdomadaire au dessus de 37,56 invaliderait ce scénario.

Dernière période de cotations

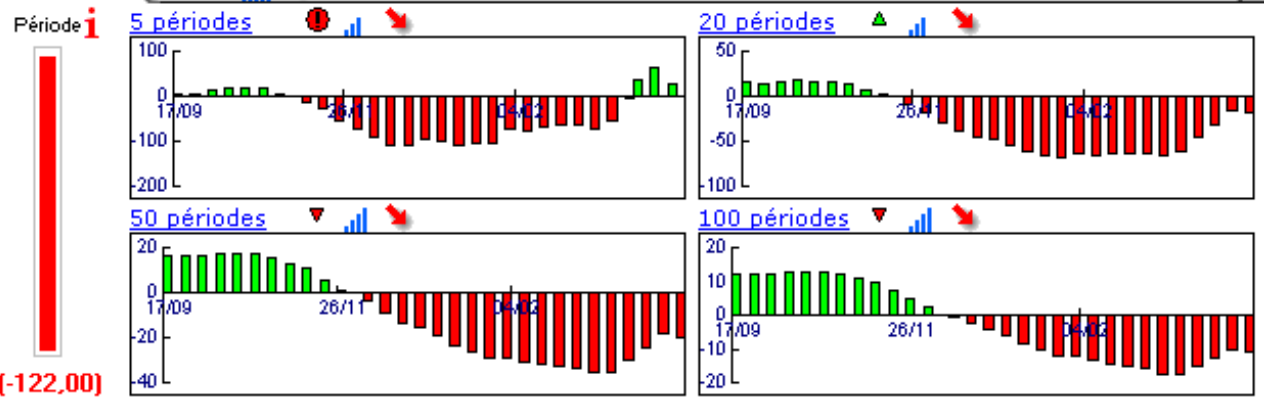
Date	Dernier cours	Variation	Clôture (veille)
07/04/2008	32,05	-14,67%	37,56
Ouverture	+ Bas	+ Haut	Volume
37,87	31,81	37,90	521 600 896

Périodicité Hebdomadaire

5 dernières périodes de cotations

Le	Ouverture	+ Haut	+ Bas	Clôture	Variation	Volume
07/04/2008	37,87	37,90	31,81	32,05	-14,67%	521 600 896
31/03/2008	36,58	38,52	36,54	37,56	+2,59%	191 555 584
24/03/2008	37,63	37,67	36,51	36,61	-2,35%	208 231 104
17/03/2008	32,99	37,74	32,83	37,49	+10,85%	345 272 000
10/03/2008	32,44	34,57	31,65	33,82	+4,93%	330 740 032

Tableau de bord du titre

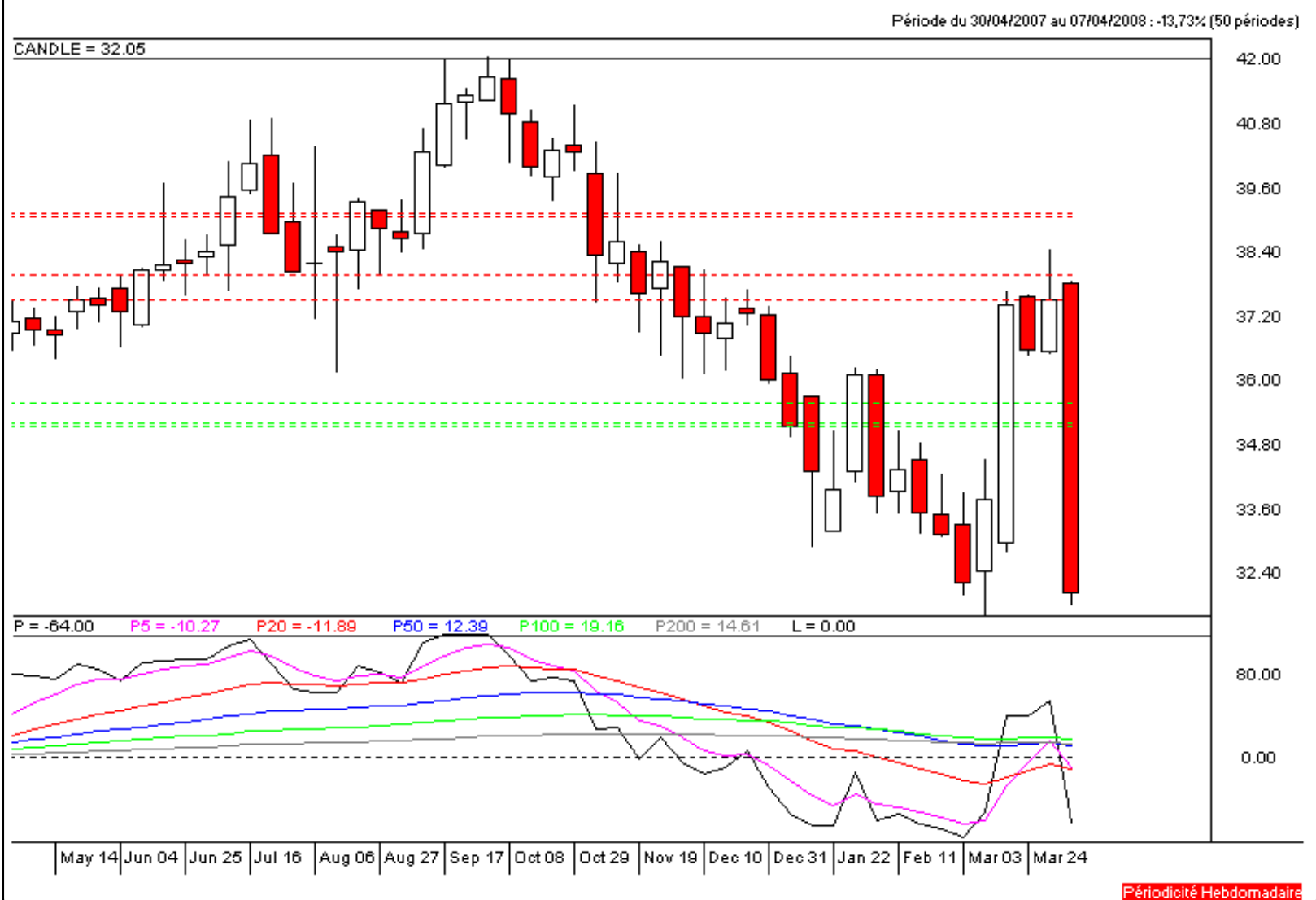


Niveaux techniques du titre

	5 périodes	20 périodes	50 périodes	100 périodes
Moy. Mob.	35,51 (-9,74%)	35,36 (-9,36%)	37,50 (-14,53%)	36,25 (-11,59%)
Résistance	37,56 (-14,67%)	38,03 (-15,72%)	39,19 (-18,22%)	39,10 (-18,03%)
Support	35,14 (-8,79%)	35,21 (-8,97%)	35,60 (-9,97%)	35,21 (-8,97%)
	Support N°2	Support N°1	Résistance N°1	Résistance N°2
Période	35,56 (-9,87%)	36,56 (-12,34%)	38,54 (-16,84%)	39,52 (-18,90%)



Avertissement : La société IsoBourse informe le lecteur que les données sont fournies uniquement à titre d'information et que les opérations sur les marchés financiers comportent des risques. Le lecteur s'engage à avoir la capacité juridique et se reconnaît seul responsable de ses actes. De ce fait, la responsabilité de la société IsoBourse, de ses dirigeants et associés ne saurait être engagée en cas d'erreurs, d'omission, d'investissement inopportun ou en cas de force majeure, d'événements indépendants de la volonté de la société.



Périodicité Hebdomadaire

Moyen Terme

Court Terme

Très Court Terme

ÉTUDE : Très Court Terme
DURÉE : Moins d'1 mois
PÉRIODICITÉ : Quotidienne

Les barres de pression sont décroissantes et inscrivent l'action GEN ELECTRIC CO dans un mouvement de consolidation. Dans ce contexte, la présence d'une impulsion baissière vient renforcer cette orientation.

La courbe de pression 20 périodes (courbe rouge) se dirige vers la courbe de pression 50 périodes (courbe bleue) pour la croiser à la baisse. La validation de ce croisement permet d'anticiper une accélération du mouvement. En revanche, l'échec de ce croisement et le rebond des 2 courbes pourrait ouvrir la voie vers une nouvelle phase haussière.

Le support situé à 34,26 a été franchi à la baisse et l'action pourrait poursuivre son repli.

A contrario, une clôture quotidienne au dessus de 37,24 invaliderait ce scénario.

Dernière période de cotations

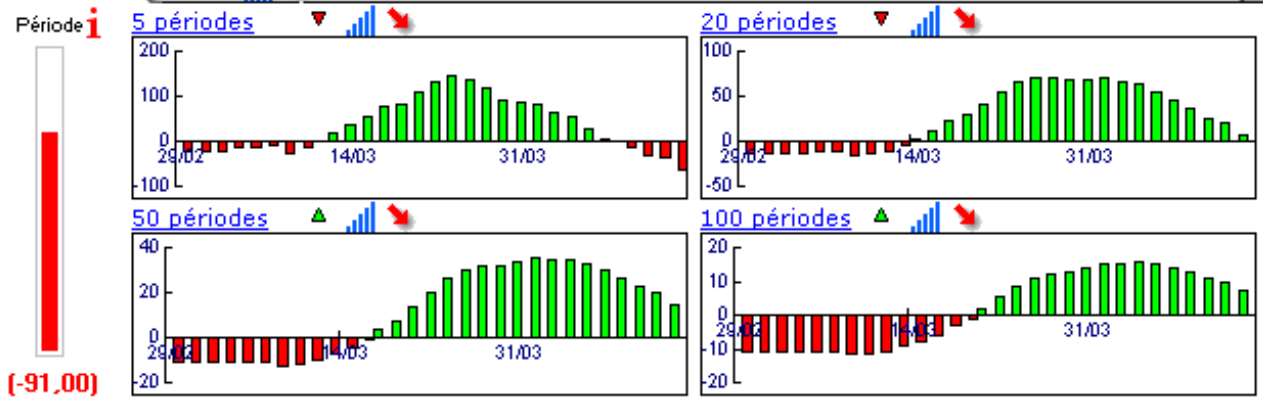
Date	Dernier cours	Variation	Clôture (veille)
11/04/2008	32,05	-12,79%	36,75
Ouverture	+ Bas	+ Haut	Volume
32,50	31,81	33,01	366 056 096

Périodicité Quotidienne

5 dernières périodes de cotations

Le	Ouverture	+ Haut	+ Bas	Clôture	Variation	Volume
11/04/2008	32,50	33,01	31,81	32,05	-12,79%	366 056 096
10/04/2008	36,40	37,07	36,16	36,75	+0,85%	44 406 400
09/04/2008	36,90	36,90	36,21	36,44	-1,38%	34 580 000
08/04/2008	36,90	37,08	36,55	36,95	-0,83%	37 093 000
07/04/2008	37,87	37,90	37,10	37,26	-0,80%	39 465 400

Tableau de bord du titre

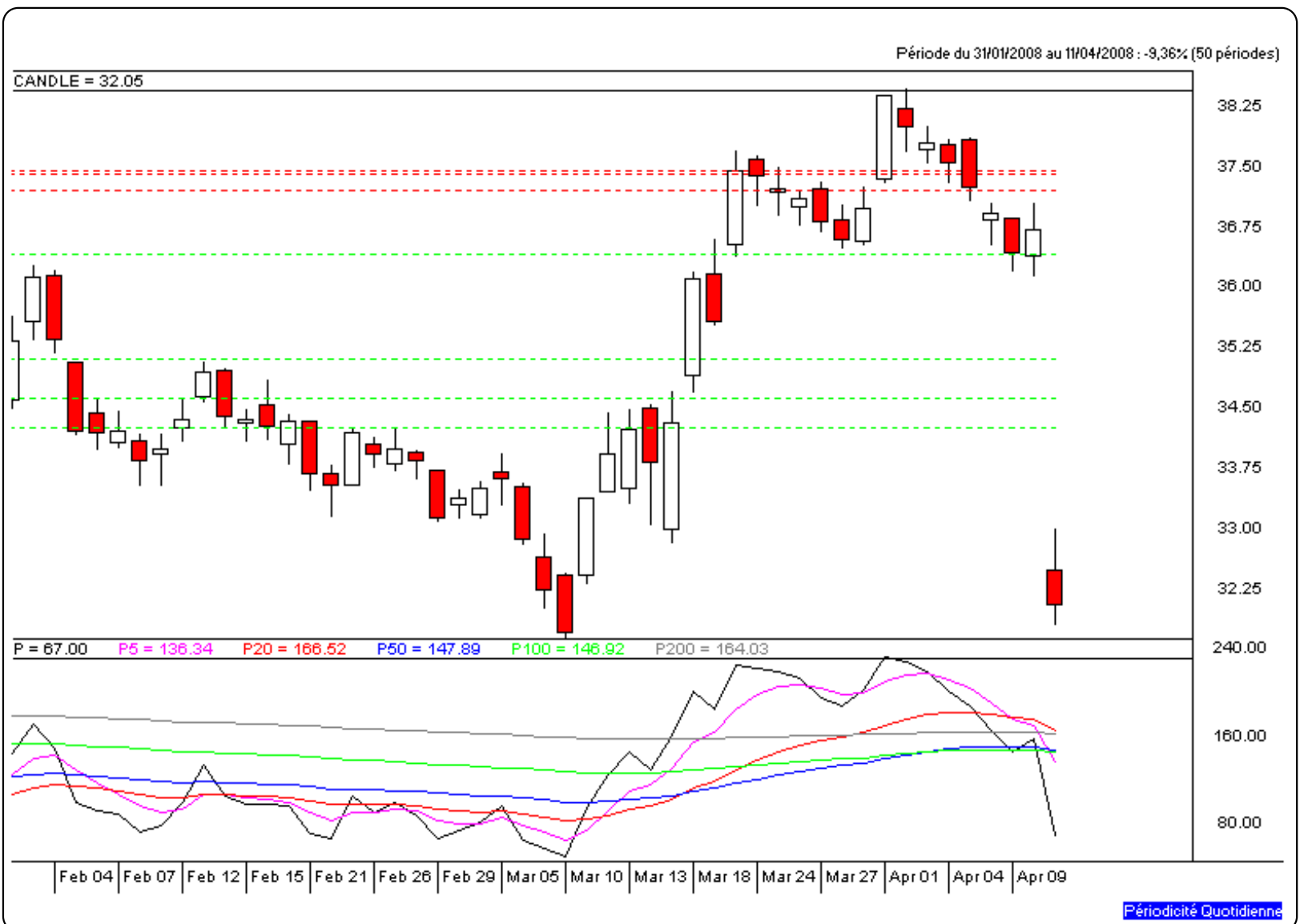


Niveaux techniques du titre

	5 périodes	20 périodes	50 périodes	100 périodes
Moy. Mob.	35,89 (-10,70%)	36,55 (-12,31%)	35,01 (-8,45%)	35,72 (-10,27%)
Résistance	37,24 (-13,94%)	37,45 (-14,42%)	37,45 (-14,42%)	37,47 (-14,46%)
Support	36,44 (-12,05%)	35,12 (-8,74%)	34,26 (-6,45%)	34,61 (-7,40%)
	Support N*2	Support N*1	Résistance N*1	Résistance N*2
Période	35,75 (-10,35%)	36,25 (-11,59%)	37,16 (-13,75%)	37,57 (-14,69%)



Avertissement : La société IsoBourse informe le lecteur que les données sont fournies uniquement à titre d'information et que les opérations sur les marchés financiers comportent des risques. Le lecteur s'engage à avoir la capacité juridique et se reconnaît seul responsable de ses actes. De ce fait, la responsabilité de la société IsoBourse, de ses dirigeants et associés ne saurait être engagée en cas d'erreurs, d'omission, d'investissement inopportun ou en cas de force majeure, d'évènements indépendants de la volonté de la société.



Périodicité Quotidienne