

Moyen Terme

Court Terme

Très Court Terme

ÉTUDE : Moyen Terme
DURÉE : Plus de 3 mois
PÉRIODICITÉ : Mensuelle

Les barres de pression sont décroissantes et inscrivent l'action L'OREAL dans un mouvement de consolidation. Dans ce contexte, la pression période négative vient renforcer cette orientation. La courbe de pression 20 périodes (courbe rouge) se dirige vers la courbe de pression 50 périodes (courbe bleue) pour la croiser à la baisse. La validation de ce croisement permet d'anticiper une accélération du mouvement. En revanche, l'échec de ce croisement et le rebond des 2 courbes pourrait ouvrir la voie vers une nouvelle phase haussière. Le support situé à 77,81 a été franchi à la baisse et l'action pourrait poursuivre son repli vers le suivant situé à 66,78. A contrario, une clôture mensuelle au dessus de 86,14 invaliderait ce scénario.

Dernière période de cotations

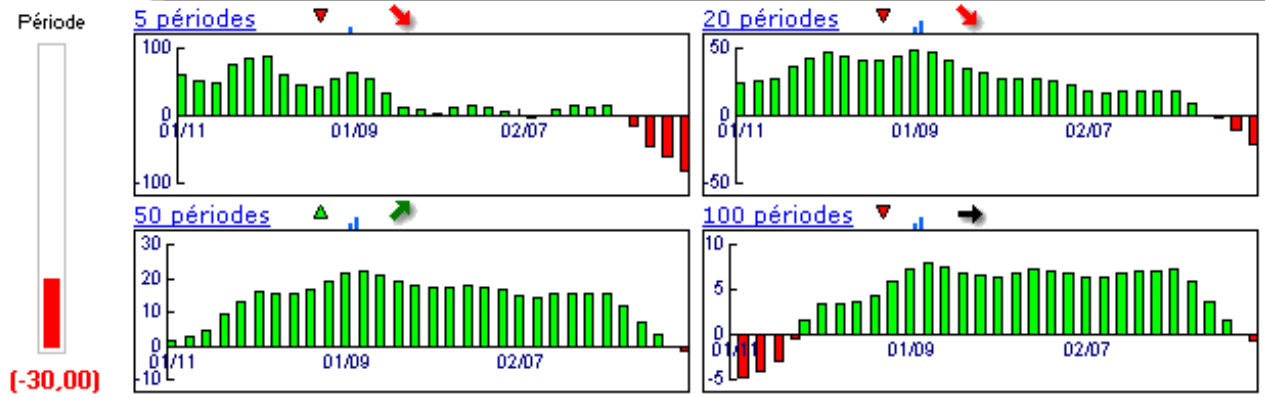
Date	Dernier cours	Variation	Clôture (veille)
01/04/2008	74,00	-8,01%	80,44
Ouverture	+ Bas	+ Haut	Volume
80,18	73,45	85,19	24 006 518

Périodicité Mensuelle

5 dernières périodes de cotations

Le	Ouverture	+ Haut	+ Bas	Clôture	Variation	Volume
01/04/2008	80,18	85,19	73,45	74,00	-8,01%	24 006 518
03/03/2008	77,50	82,73	75,56	80,44	+2,18%	31 424 220
01/02/2008	83,95	87,89	77,87	78,72	-4,54%	33 910 240
02/01/2008	98,05	99,26	74,25	82,46	-15,84%	51 433 812
03/12/2007	94,93	99,97	93,30	97,98	+3,21%	21 576 640

Tableau de bord du titre

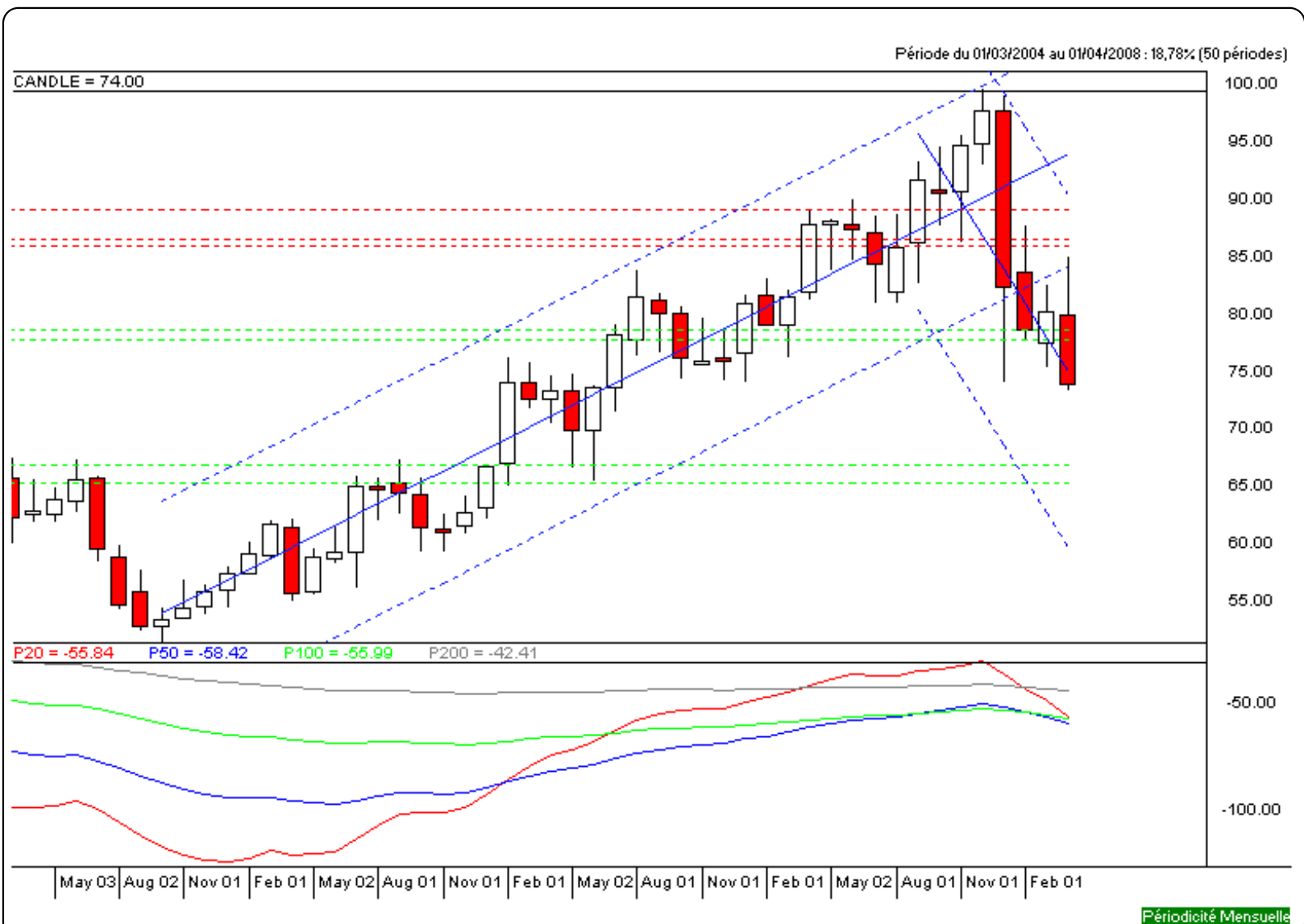


Niveaux techniques du titre

	5 périodes	20 périodes	50 périodes	100 périodes
Moy. Mob.	82,72 (-10,54%)	83,80 (-11,69%)	71,70 (3,21%)	72,94 (1,45%)
Résistance	89,24 (-17,08%)	86,74 (-14,69%)	86,74 (-14,69%)	86,14 (-14,09%)
Support	78,72 (-6,00%)	77,81 (-4,90%)	65,28 (13,36%)	66,78 (10,81%)
	Support N*2	Support N*1	Résistance N*1	Résistance N*2
Période	72,41 (2,20%)	76,43 (-3,18%)	83,60 (-11,48%)	86,75 (-14,70%)



Avertissement : La société IsoBourse informe le lecteur que les données sont fournies uniquement à titre d'information et que les opérations sur les marchés financiers comportent des risques. Le lecteur s'engage à avoir la capacité juridique et se reconnaît seul responsable de ses actes. De ce fait, la responsabilité de la société IsoBourse, de ses dirigeants et associés ne saurait être engagée en cas d'erreurs, d'omission, d'investissement inopportun ou en cas de force majeure, d'événements indépendants de la volonté de la société.



Moyen Terme

Court Terme

Très Court Terme

ÉTUDE : Court Terme
DURÉE : Entre 1 et 3 mois
PÉRIODICITÉ : Hebdomadaire

Les barres de pression sont divergentes mais l'action L'OREAL reste toutefois inscrite dans un mouvement de consolidation.

Dans ce contexte, la présence d'une impulsion baissière vient renforcer cette orientation.

La courbe de pression 20 périodes (courbe rouge) évolue au dessous de la courbe de pression 50 périodes (courbe bleue). Cette configuration vient appuyer l'hypothèse de la poursuite du mouvement.

Le support situé à 74,90 a été légèrement franchi à la baisse mais la rupture doit être validée pour envisager le repli de l'action. A contrario, une clôture hebdomadaire au dessus de 79,89 invaliderait ce scénario.

Dernière période de cotations

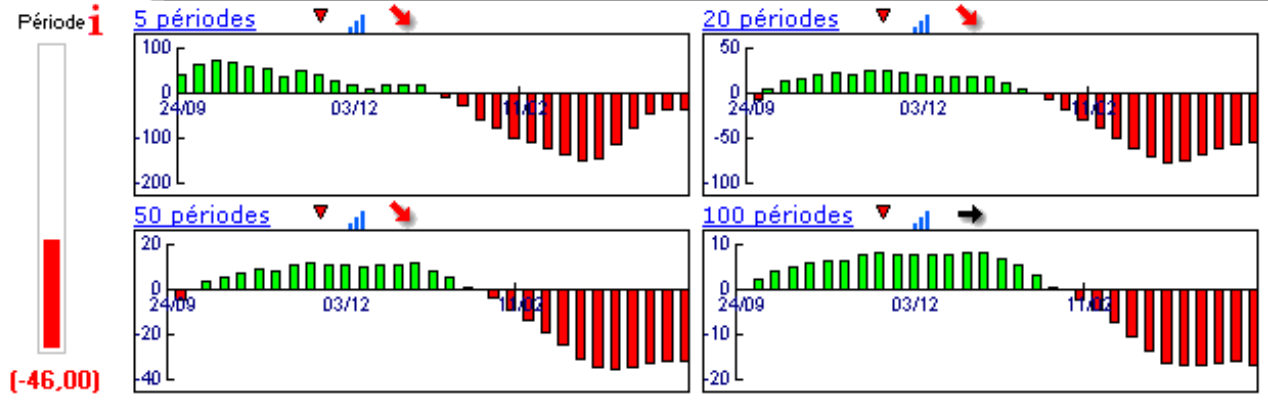
Date	Dernier cours	Variation	Clôture (veille)
14/04/2008	74,00	-6,04%	78,76
Ouverture	+ Bas	+ Haut	Volume
78,01	73,45	79,83	13 258 226

Périodicité Hebdomadaire

5 dernières périodes de cotations

Le	Ouverture	+ Haut	+ Bas	Clôture	Variation	Volume
14/04/2008	78,01	79,83	73,45	74,00	-6,04%	13 258 226
07/04/2008	83,40	85,19	78,50	78,76	-3,33%	6 191 400
31/03/2008	78,90	83,20	77,16	81,47	+1,76%	6 451 591
25/03/2008	81,60	82,73	79,94	80,06	+0,58%	5 789 071
17/03/2008	76,46	80,40	75,76	79,60	+1,03%	7 355 049

Tableau de bord du titre

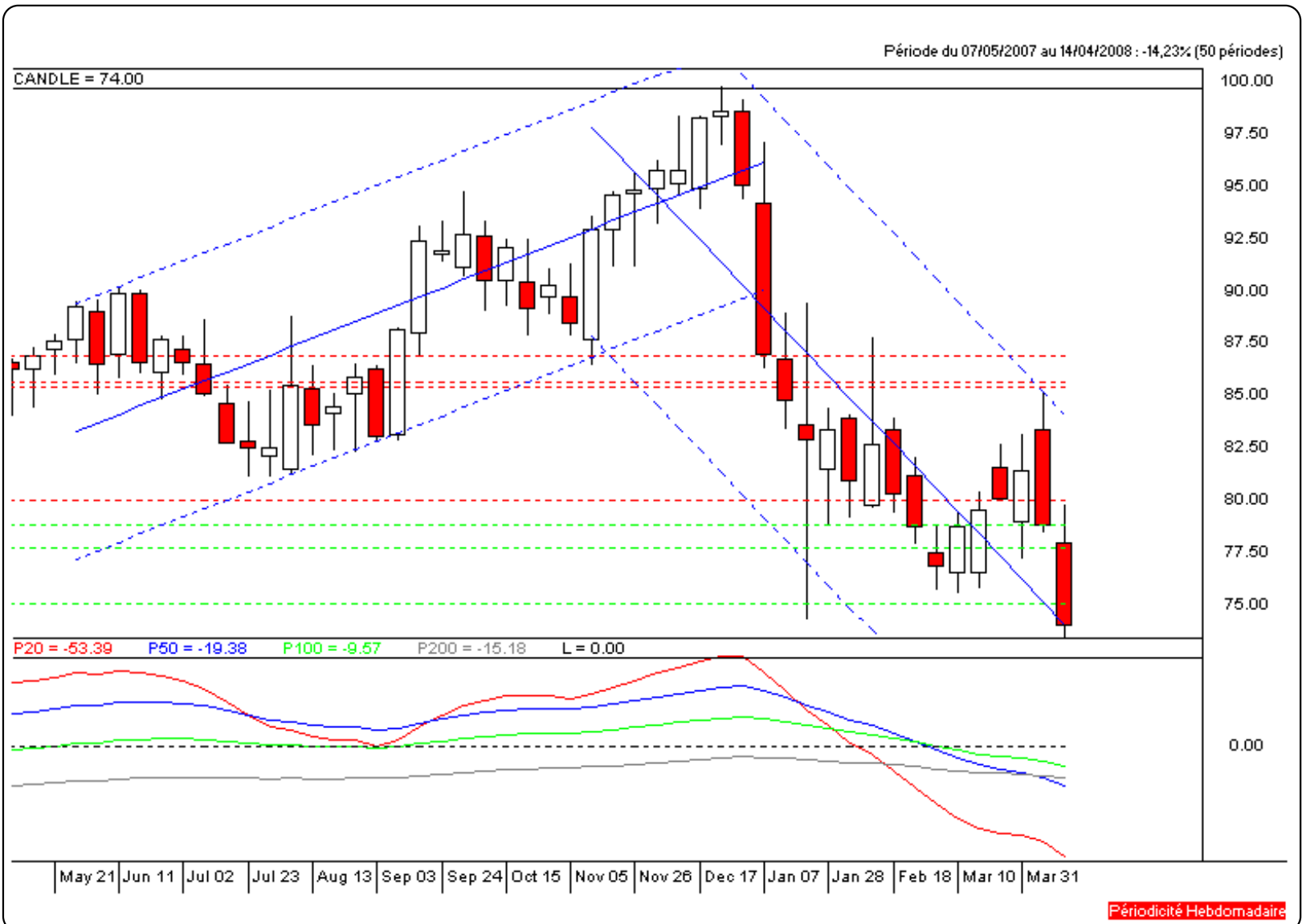


Niveaux techniques du titre

	5 périodes	20 périodes	50 périodes	100 périodes
Moy. Mob.	78,78 (-6,07%)	84,71 (-12,64%)	86,74 (-14,69%)	82,27 (-10,05%)
Résistance	79,89 (-7,37%)	85,68 (-13,63%)	86,88 (-14,83%)	85,40 (-13,35%)
Support	78,76 (-6,04%)	77,64 (-4,69%)	77,64 (-4,69%)	74,90 (-1,20%)
	Support N°2	Support N°1	Résistance N°1	Résistance N°2
Période	74,13 (-0,18%)	76,45 (-3,20%)	83,14 (-10,99%)	87,51 (-15,44%)



Avertissement : La société IsoBourse informe le lecteur que les données sont fournies uniquement à titre d'information et que les opérations sur les marchés financiers comportent des risques. Le lecteur s'engage à avoir la capacité juridique et se reconnaît seul responsable de ses actes. De ce fait, la responsabilité de la société IsoBourse, de ses dirigeants et associés ne saurait être engagée en cas d'erreurs, d'omission, d'investissement inopportun ou en cas de force majeure, d'évènements indépendants de la volonté de la société.



Périodicité Hebdomadaire

Moyen Terme

Court Terme

Très Court Terme

ÉTUDE : Très Court Terme
DURÉE : Moins d'1 mois
PÉRIODICITÉ : Quotidienne

Les barres de pression sont décroissantes et inscrivent l'action L'OREAL dans un mouvement de consolidation.
 La courbe de pression 20 périodes (courbe rouge) évolue au dessous de la courbe de pression 50 périodes (courbe bleue). Cette configuration vient appuyer l'hypothèse de la poursuite du mouvement.
 L'action évolue à proximité du support situé à 73,75.
 Une rupture à la baisse de ce dernier est un scénario probable.
 A contrario, celui-ci serait invalidé en cas de clôture quotidienne au dessus de 78,84.

Dernière période de cotations

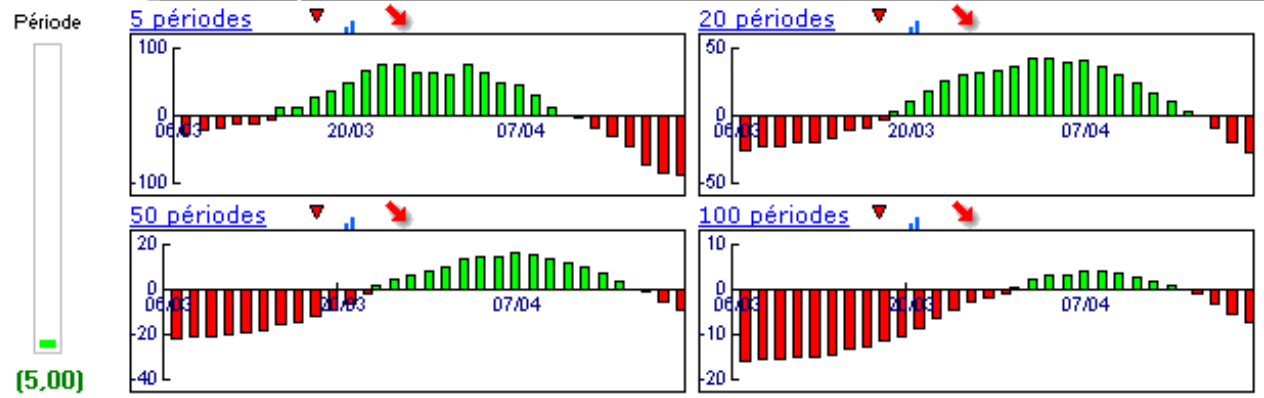
Date	Dernier cours	Variation	Clôture (veille)
18/04/2008	74,00	0,01%	73,99
Ouverture	+ Bas	+ Haut	Volume
74,48	73,90	74,90	2 432 226

Périodicité Quotidienne

5 dernières périodes de cotations

Le	Ouverture	+ Haut	+ Bas	Clôture	Variation	Volume
18/04/2008	74,48	74,90	73,90	74,00	+0.01%	2 432 226
17/04/2008	74,89	74,89	73,45	73,99	+0.33%	2 163 000
16/04/2008	74,60	75,30	73,45	73,75	-7.36%	6 453 900
15/04/2008	78,96	79,83	78,10	79,61	+1.73%	1 030 700
14/04/2008	78,01	78,90	77,58	78,26	-0.63%	1 178 400

Tableau de bord du titre

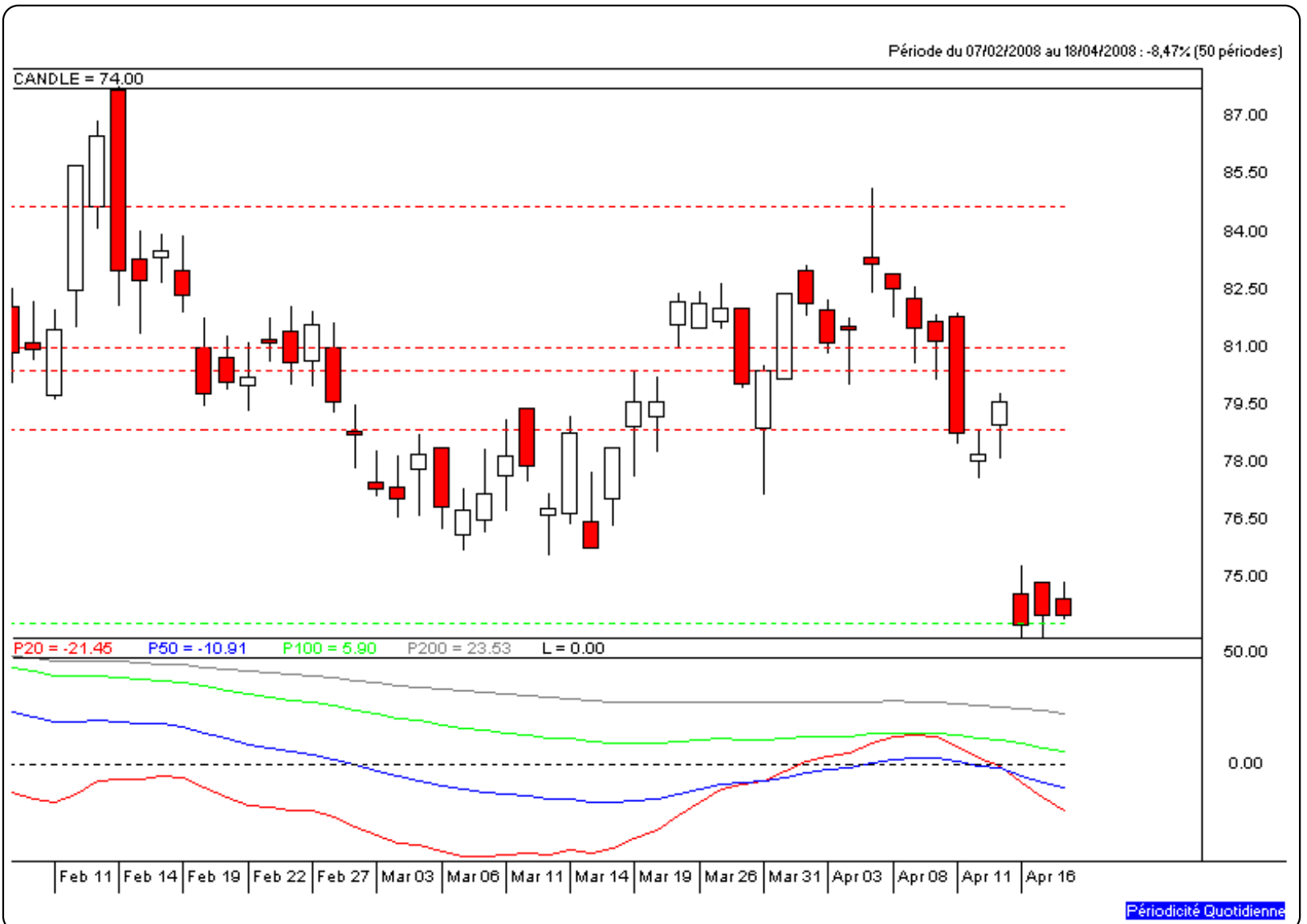


Niveaux techniques du titre

	5 périodes	20 périodes	50 périodes	100 périodes
Moy. Mob.	75,92 (-2,53%)	80,03 (-7,53%)	79,97 (-7,47%)	85,38 (-13,33%)
Résistance	78,84 (-6,14%)	80,99 (-8,63%)	80,38 (-7,94%)	84,72 (-12,65%)
Support	73,75 (0,34%)	73,75 (0,34%)	73,75 (0,34%)	73,75 (0,34%)
	Support N*2	Support N*1	Résistance N*1	Résistance N*2
Période	72,67 (1,83%)	73,33 (0,91%)	74,77 (-1,03%)	75,55 (-2,05%)



Avertissement : La société IsoBourse informe le lecteur que les données sont fournies uniquement à titre d'information et que les opérations sur les marchés financiers comportent des risques. Le lecteur s'engage à avoir la capacité juridique et se reconnaît seul responsable de ses actes. De ce fait, la responsabilité de la société IsoBourse, de ses dirigeants et associés ne saurait être engagée en cas d'erreurs, d'omission, d'investissement inopportun ou en cas de force majeure, d'évènements indépendants de la volonté de la société.



Périodicité Quotidienne