

Moyen Terme

Court Terme

Très Court Terme

**ÉTUDE : Moyen Terme**  
**DURÉE : Plus de 3 mois**  
**PÉRIODICITÉ : Mensuelle**

Des divergences sont constatées et ne permettent pas de définir une orientation précise de l'action SOCIETE GENERALE. L'action évolue entre le support situé à 68,05 et la résistance située à 81,56. Seul un franchissement de l'une ou l'autre de ces bornes permettrait de clarifier la tendance.

Dernière période de cotations

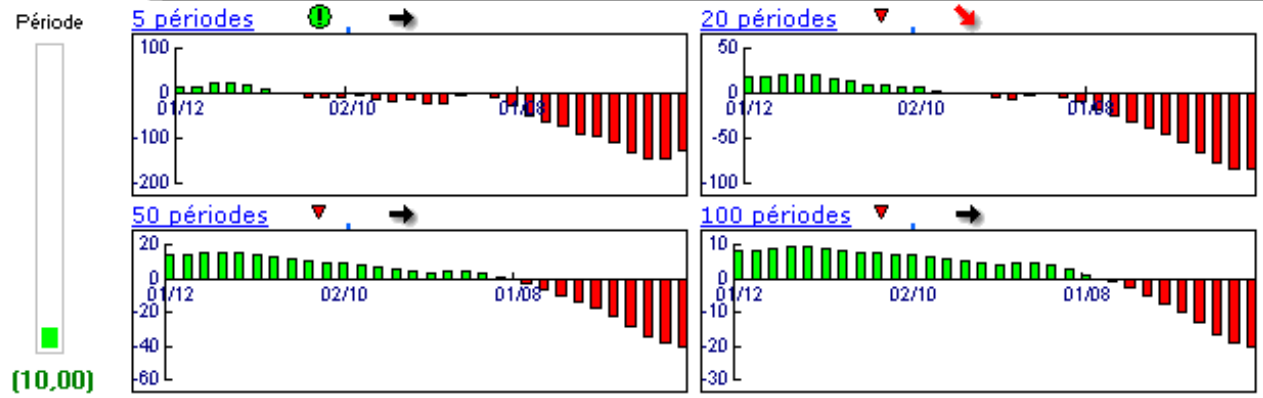
Date	Dernier cours	Variation	Clôture (veille)
02/05/2008	72,60	-3,41%	75,16
Ouverture	+ Bas	+ Haut	Volume
76,75	71,02	78,99	23 250 884

Périodicité Mensuelle

5 dernières périodes de cotations

Le	Ouverture	+ Haut	+ Bas	Clôture	Variation	Volume
02/05/2008	76,75	78,99	71,02	72,60	-3,41%	23 250 884
01/04/2008	61,38	77,26	61,03	75,16	+21,19%	114 005 808
03/03/2008	70,80	73,31	59,55	62,02	-12,77%	158 080 224
01/02/2008	81,39	83,96	62,74	71,10	-8,71%	212 303 056
02/01/2008	92,20	93,52	62,53	77,88	-15,90%	187 009 504

Tableau de bord du titre

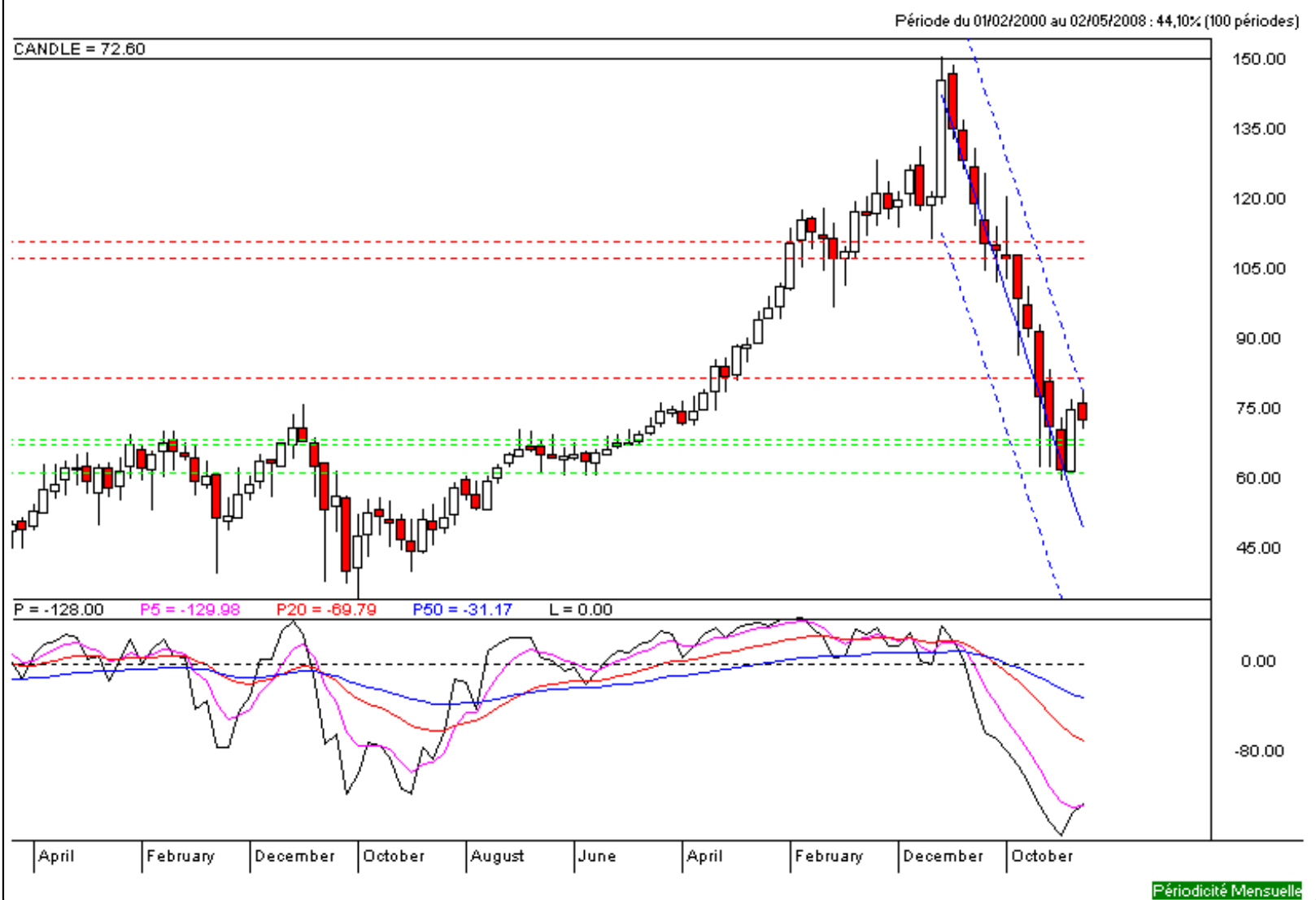


Niveaux techniques du titre

	5 périodes	20 périodes	50 périodes	100 périodes
Moy. Mob.	71,75 (1,18%)	106,87 (-32,07%)	94,51 (-23,18%)	76,45 (-5,04%)
Résistance	81,56 (-10,99%)	111,12 (-34,67%)	107,78 (-32,64%)	107,78 (-32,64%)
Support	67,22 (8,00%)	67,22 (8,00%)	68,05 (6,69%)	61,13 (18,76%)
	Support N*2	Support N*1	Résistance N*1	Résistance N*2
Période	54,92 (32,19%)	65,04 (11,62%)	81,27 (-10,67%)	87,38 (-16,91%)



**Avertissement :** La société IsoBourse informe le lecteur que les données sont fournies uniquement à titre d'information et que les opérations sur les marchés financiers comportent des risques. Le lecteur s'engage à avoir la capacité juridique et se reconnaît seul responsable de ses actes. De ce fait, la responsabilité de la société IsoBourse, de ses dirigeants et associés ne saurait être engagée en cas d'erreurs, d'omission, d'investissement inopportun ou en cas de force majeure, d'évènements indépendants de la volonté de la société.



Périodicité Mensuelle

Moyen Terme

Court Terme

Très Court Terme

**ÉTUDE : Court Terme**     
**DURÉE : Entre 1 et 3 mois**  
**PÉRIODICITÉ : Hebdomadaire**

Des divergences sont constatées et ne permettent pas de définir une orientation précise de l'action SOCIETE GENERALE. Toutefois, la pression période négative pourrait engager l'action dans un retournement baissier. La courbe de pression 20 périodes (courbe rouge) évolue au dessous de la courbe de pression 50 périodes (courbe bleue) et vient appuyer cette hypothèse. L'action évolue entre le support situé à 71,16 et la résistance située à 78,20. Seul un franchissement de l'une ou l'autre de ces bornes permettrait de clarifier la tendance.

Dernière période de cotations

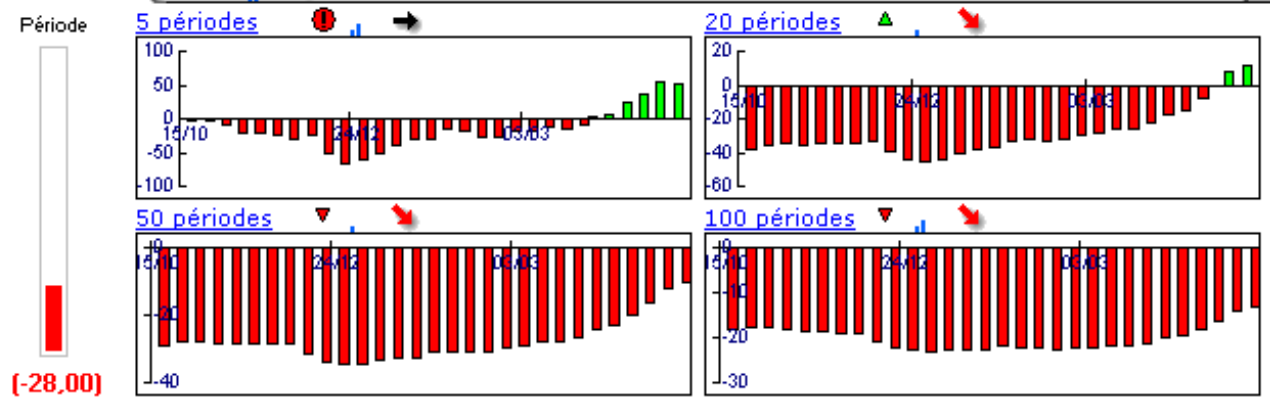
Date	Dernier cours	Variation	Clôture (veille)
05/05/2008	72,60	-7,16%	78,20
Ouverture	+ Bas	+ Haut	Volume
78,00	71,02	78,99	18 261 484

Périodicité Hebdomadaire

5 dernières périodes de cotations

Le	Ouverture	+ Haut	+ Bas	Clôture	Variation	Volume
05/05/2008	78,00	78,99	71,02	72,60	-7,16%	18 261 484
28/04/2008	76,19	78,90	74,10	78,20	+3,49%	13 842 200
21/04/2008	74,80	77,26	71,52	75,56	+0,55%	21 462 800
14/04/2008	67,41	75,99	65,60	75,15	+11,66%	31 823 300
07/04/2008	68,02	69,98	65,34	67,30	+0,00%	23 654 200

Tableau de bord du titre



Niveaux techniques du titre

	5 périodes	20 périodes	50 périodes	100 périodes
Moy. Mob.	73,76 (-1,57%)	74,02 (-1,92%)	97,32 (-25,40%)	109,30 (-33,58%)
Résistance	78,20 (-7,16%)	84,74 (-14,33%)	105,95 (-31,48%)	113,62 (-36,10%)
Support	71,16 (2,02%)	68,52 (5,95%)	68,52 (5,95%)	68,52 (5,95%)
	Support N*2	Support N*1	Résistance N*1	Résistance N*2
Période	72,27 (0,46%)	75,24 (-3,51%)	80,04 (-9,30%)	81,87 (-11,32%)



**Avertissement :** La société IsoBourse informe le lecteur que les données sont fournies uniquement à titre d'information et que les opérations sur les marchés financiers comportent des risques. Le lecteur s'engage à avoir la capacité juridique et se reconnaît seul responsable de ses actes. De ce fait, la responsabilité de la société IsoBourse, de ses dirigeants et associés ne saurait être engagée en cas d'erreurs, d'omission, d'investissement inopportun ou en cas de force majeure, d'évènements indépendants de la volonté de la société.



Périodicité Hebdomadaire