

Moyen Terme

Court Terme

Très Court Terme

ÉTUDE : Moyen Terme
DURÉE : Plus de 3 mois
PÉRIODICITÉ : Mensuelle

Les barres de pression sont décroissantes et inscrivent l'action IMERYS dans un mouvement de consolidation.
 La courbe de pression 20 périodes (courbe rouge) évolue au dessous de la courbe de pression 50 périodes (courbe bleue). Cette configuration vient appuyer l'hypothèse de la poursuite du mouvement.
 L'action évolue entre le support situé à 51,88 et la résistance située à 56,52.
 L'échec de l'action à déborder la résistance est un scénario probable.
 A contrario, celui-ci serait invalidé en cas de clôture mensuelle au dessus de 56,52.

Dernière période de cotations

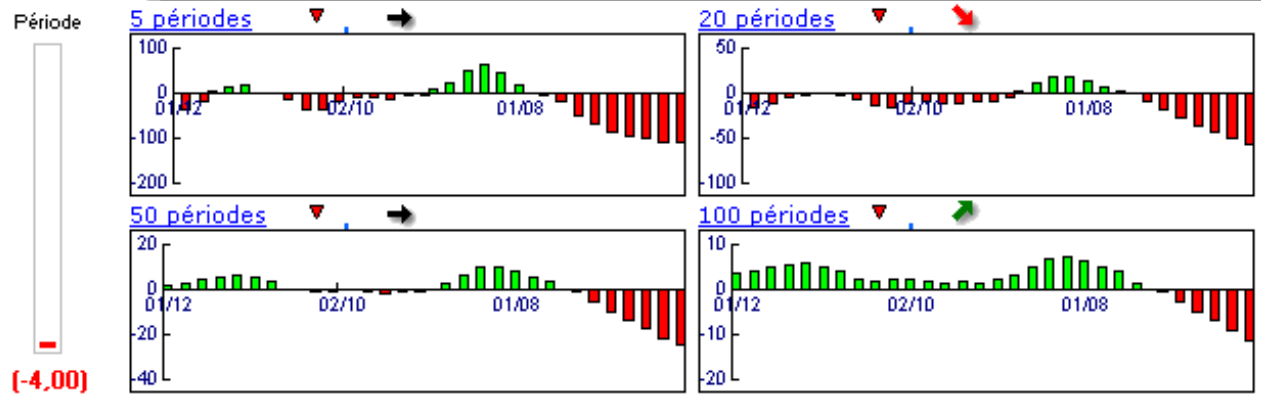
Date	Dernier cours	Variation	Clôture (veille)
02/05/2008	55,51	0,02%	55,50
Ouverture	+ Bas	+ Haut	Volume
55,76	53,40	56,98	1 022 796

Périodicité Mensuelle

5 dernières périodes de cotations

Le	Ouverture	+ Haut	+ Bas	Clôture	Variation	Volume
02/05/2008	55,76	56,98	53,40	55,51	+0.02%	1 022 796
01/04/2008	58,19	59,70	54,51	55,50	-4.46%	3 038 614
03/03/2008	55,01	58,41	54,05	58,09	+4.55%	3 148 229
01/02/2008	52,06	57,70	50,19	55,56	+7.09%	4 369 317
02/01/2008	56,50	56,55	43,80	51,88	-7.75%	6 191 676

Tableau de bord du titre

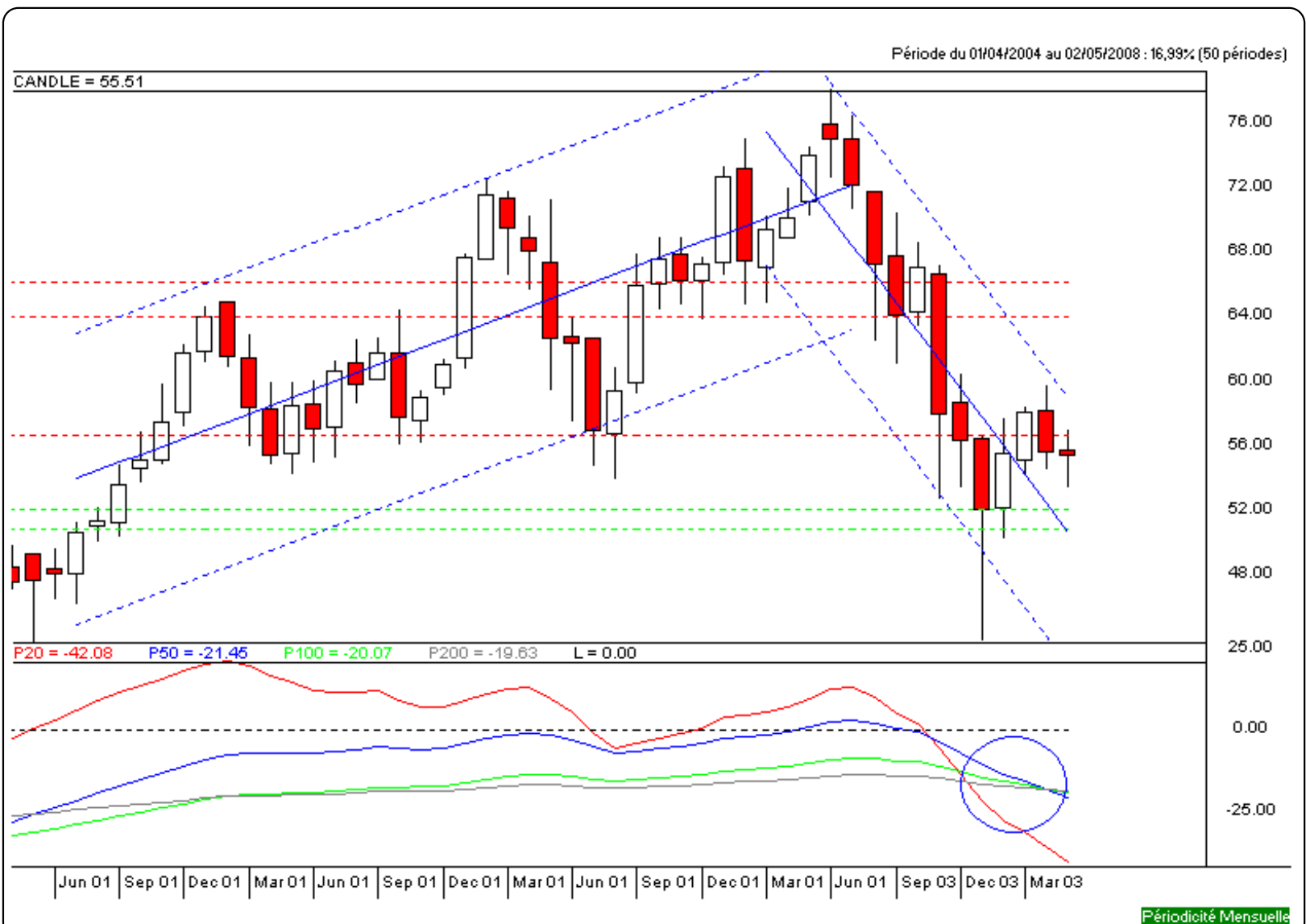


Niveaux techniques du titre

	5 périodes	20 périodes	50 périodes	100 périodes
Moy. Mob.	55,31 (0,36%)	64,58 (-14,04%)	61,27 (-9,40%)	46,56 (19,22%)
Résistance	56,52 (-1,79%)	66,12 (-16,05%)	64,00 (-13,27%)	64,00 (-13,27%)
Support	51,88 (7,00%)	51,88 (7,00%)	50,63 (9,64%)	36,00 (54,19%)
	Support N*2	Support N*1	Résistance N*1	Résistance N*2
Période	51,38 (8,04%)	53,44 (3,87%)	58,63 (-5,32%)	61,76 (-10,12%)



Avertissement : La société IsoBourse informe le lecteur que les données sont fournies uniquement à titre d'information et que les opérations sur les marchés financiers comportent des risques. Le lecteur s'engage à avoir la capacité juridique et se reconnaît seul responsable de ses actes. De ce fait, la responsabilité de la société IsoBourse, de ses dirigeants et associés ne saurait être engagée en cas d'erreurs, d'omission, d'investissement inopportun ou en cas de force majeure, d'évènements indépendants de la volonté de la société.



Moyen Terme

Court Terme

Très Court Terme

ÉTUDE : Court Terme
DURÉE : Entre 1 et 3 mois
PÉRIODICITÉ : Hebdomadaire

Les barres de pression sont décroissantes et inscrivent l'action IMERYS dans un mouvement de consolidation.
 La courbe de pression 20 périodes (courbe rouge) évolue au dessous de la courbe de pression 50 périodes (courbe bleue). Cette configuration vient appuyer l'hypothèse de la poursuite du mouvement.
 Le support situé à 56,01 a été légèrement franchi à la baisse mais la rupture doit être validée pour envisager le repli de l'action vers le suivant situé à 52,10.
 A contrario, une clôture hebdomadaire au dessus de 57,38 invaliderait ce scénario.

Dernière période de cotations

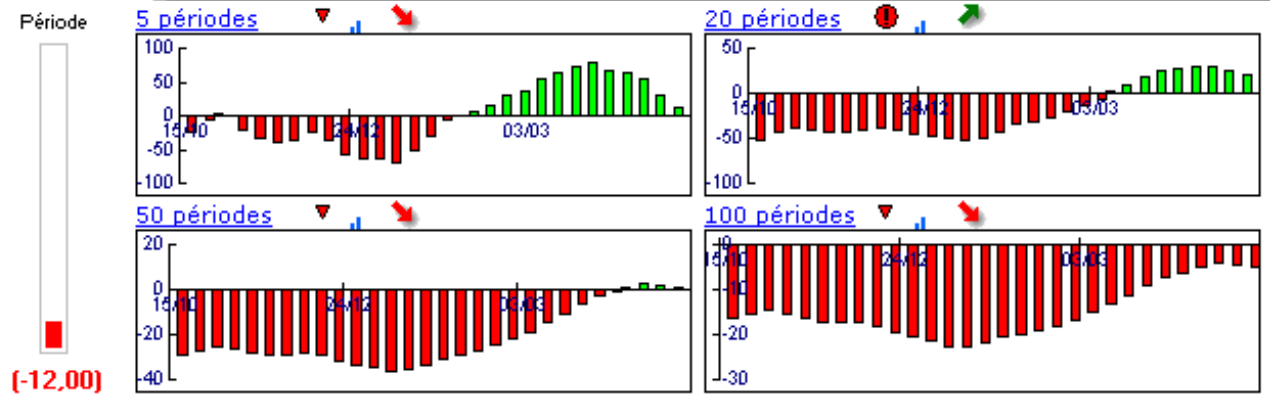
Date	Dernier cours	Variation	Clôture (veille)
05/05/2008	55,51	-0,89%	56,01
Ouverture	+ Bas	+ Haut	Volume
56,16	53,40	56,98	731 796

Périodicité Hebdomadaire

5 dernières périodes de cotations

Le	Ouverture	+ Haut	+ Bas	Clôture	Variation	Volume
05/05/2008	56,16	56,98	53,40	55,51	-0,89%	731 796
28/04/2008	58,25	59,08	54,51	56,01	-3,13%	755 700
21/04/2008	58,47	59,30	56,50	57,82	-0,55%	635 000
14/04/2008	57,20	58,68	55,86	58,14	+1,18%	765 100
07/04/2008	59,06	59,29	56,26	57,46	-2,66%	616 500

Tableau de bord du titre

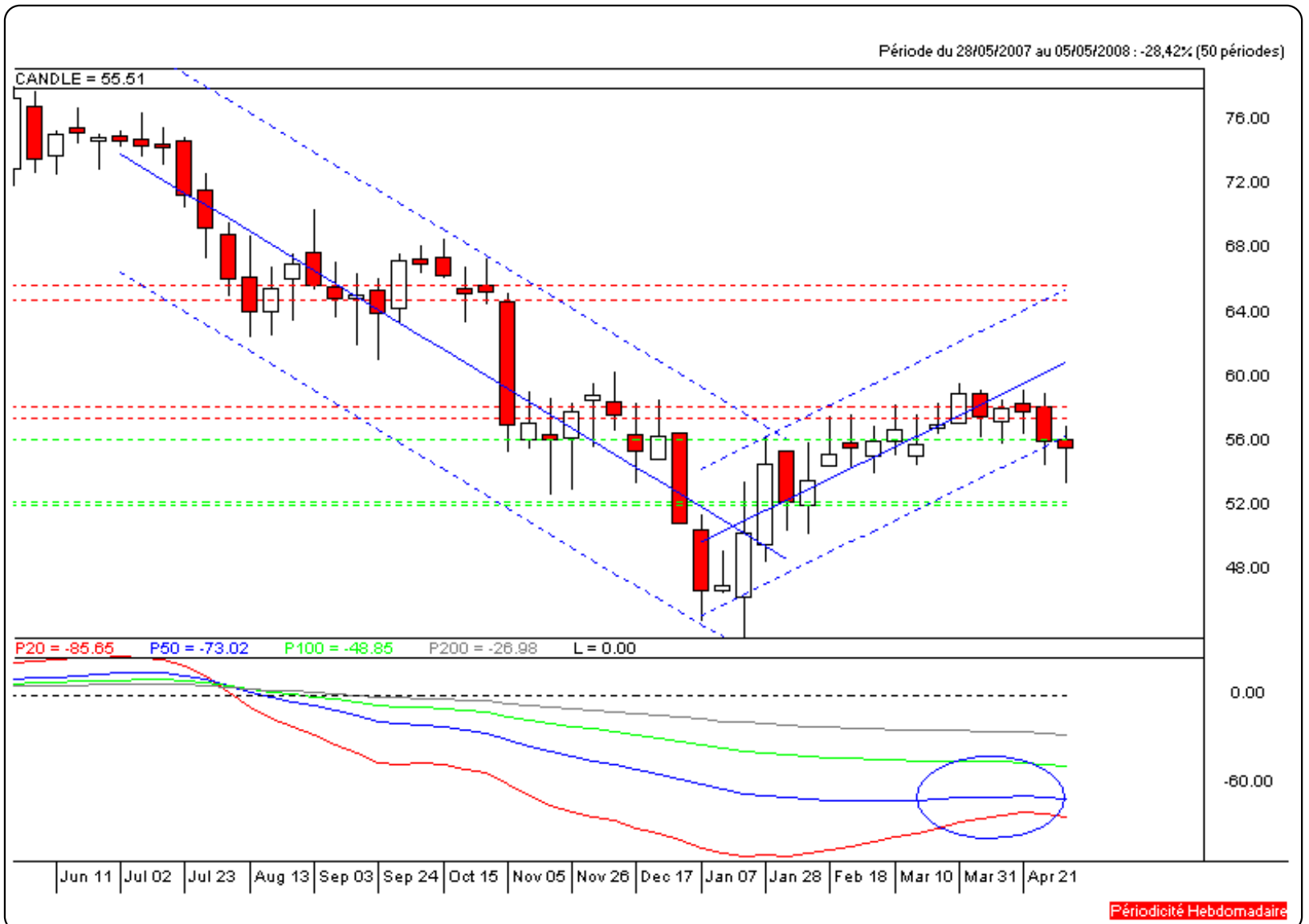


Niveaux techniques du titre

	5 périodes	20 périodes	50 périodes	100 périodes
Moy. Mob.	56,99 (-2,60%)	54,61 (1,65%)	61,76 (-10,12%)	63,95 (-13,20%)
Résistance	58,13 (-4,51%)	57,38 (-3,26%)	64,78 (-14,31%)	65,71 (-15,52%)
Support	56,01 (-0,89%)	51,90 (6,96%)	51,90 (6,96%)	52,10 (6,55%)
	Support N*2	Support N*1	Résistance N*1	Résistance N*2
Période	51,96 (6,83%)	53,98 (2,83%)	58,55 (-5,19%)	61,10 (-9,15%)



Avertissement : La société IsoBourse informe le lecteur que les données sont fournies uniquement à titre d'information et que les opérations sur les marchés financiers comportent des risques. Le lecteur s'engage à avoir la capacité juridique et se reconnaît seul responsable de ses actes. De ce fait, la responsabilité de la société IsoBourse, de ses dirigeants et associés ne saurait être engagée en cas d'erreurs, d'omission, d'investissement inopportun ou en cas de force majeure, d'événements indépendants de la volonté de la société.



Périodicité Hebdomadaire

Moyen Terme

Court Terme

Très Court Terme

ÉTUDE : Très Court Terme
DURÉE : Moins d'1 mois
PÉRIODICITÉ : Quotidienne

Des divergences sont constatées et ne permettent pas de définir une orientation précise de l'action IMERYS. Toutefois, la pression période positive pourrait engager l'action dans un retournement haussier. L'action évolue entre le support situé à 54,36 et la résistance située à 56,16. Seul un franchissement de l'une ou l'autre de ces bornes permettrait de clarifier la tendance.

Dernière période de cotations

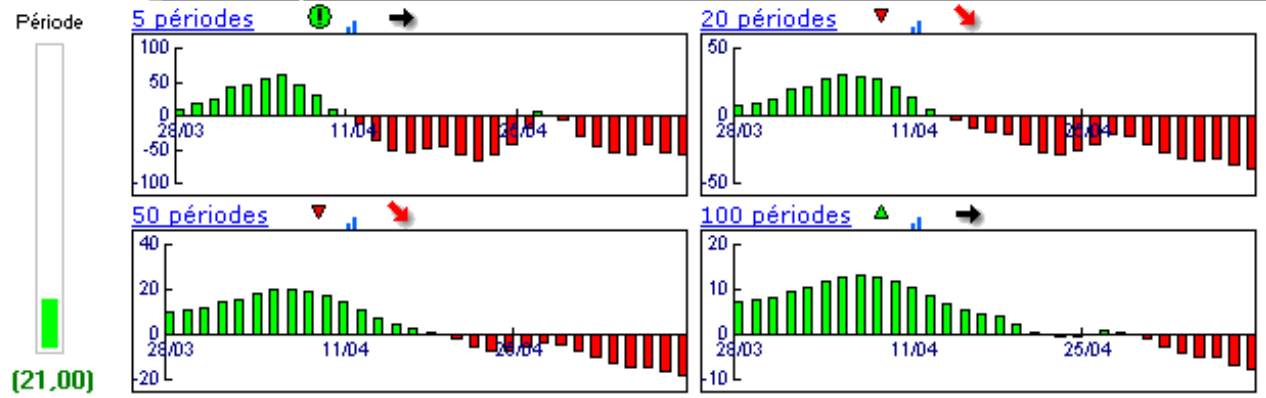
Date	Dernier cours	Variation	Clôture (veille)
09/05/2008	55,51	0,60%	55,18
Ouverture	+ Bas	+ Haut	Volume
55,20	54,83	55,80	183 696

Périodicité Quotidienne

5 dernières périodes de cotations

Le	Ouverture	+ Haut	+ Bas	Clôture	Variation	Volume
09/05/2008	55,20	55,80	54,83	55,51	+0.60%	183 696
08/05/2008	54,60	55,25	53,40	55,18	-2.23%	153 200
07/05/2008	54,73	56,74	54,40	56,44	+3.92%	170 100
06/05/2008	55,80	55,80	53,55	54,31	-3.12%	175 300
05/05/2008	56,16	56,98	55,39	56,06	+0.09%	49 500

Tableau de bord du titre

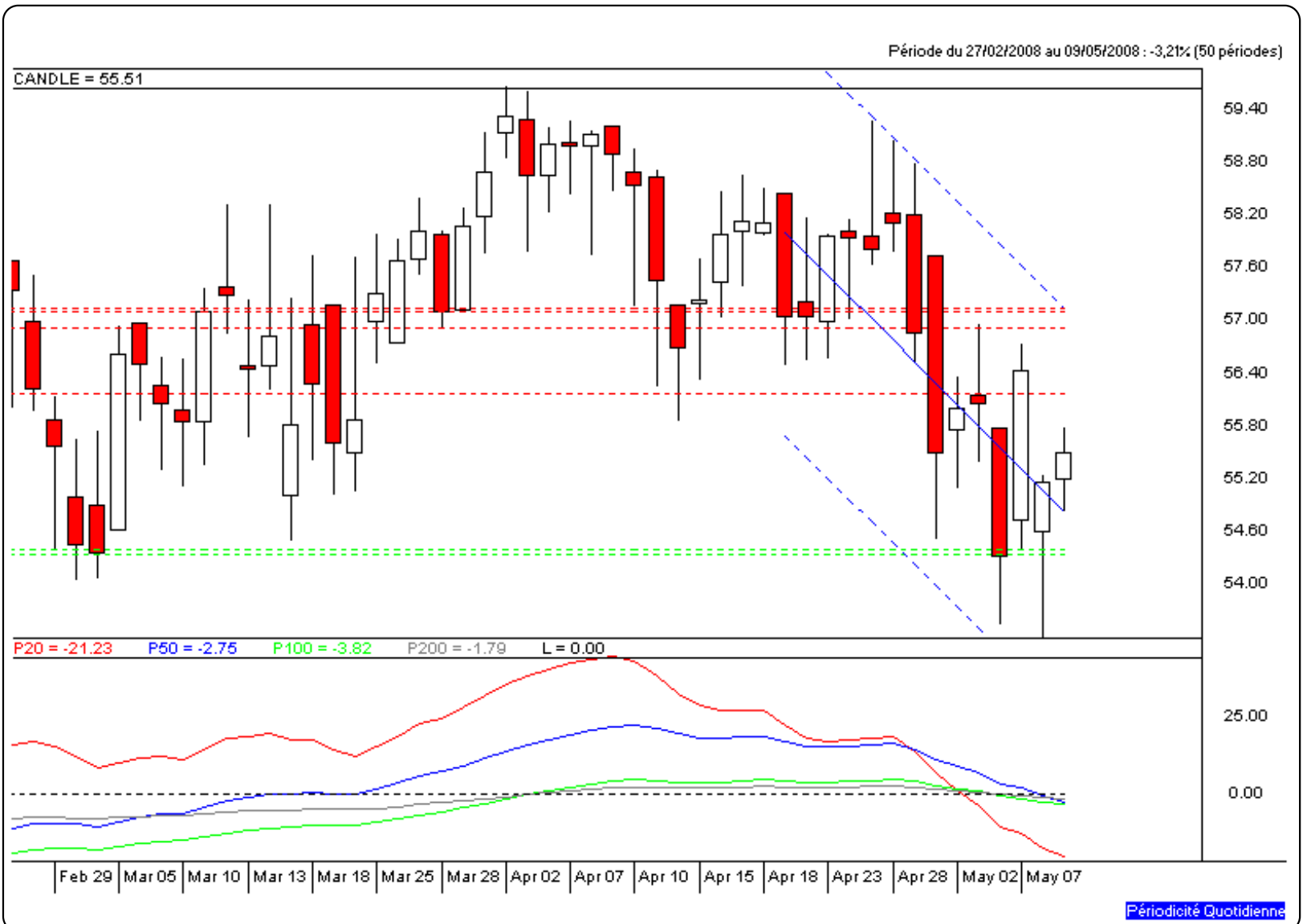


Niveaux techniques du titre

	5 périodes	20 périodes	50 périodes	100 périodes
Moy. Mob.	55,50 (0,02%)	56,88 (-2,41%)	57,03 (-2,67%)	54,73 (1,43%)
Résistance	56,16 (-1,16%)	57,11 (-2,80%)	57,14 (-2,85%)	56,93 (-2,49%)
Support	54,31 (2,21%)	54,31 (2,21%)	54,36 (2,12%)	50,40 (10,14%)
	Support N*2	Support N*1	Résistance N*1	Résistance N*2
Période	52,76 (5,21%)	53,97 (2,85%)	55,82 (-0,56%)	56,46 (-1,68%)



Avertissement : La société IsoBourse informe le lecteur que les données sont fournies uniquement à titre d'information et que les opérations sur les marchés financiers comportent des risques. Le lecteur s'engage à avoir la capacité juridique et se reconnaît seul responsable de ses actes. De ce fait, la responsabilité de la société IsoBourse, de ses dirigeants et associés ne saurait être engagée en cas d'erreurs, d'omission, d'investissement inopportun ou en cas de force majeure, d'évènements indépendants de la volonté de la société.



Périodicité Quotidienne