

Moyen Terme

Court Terme

Très Court Terme

ÉTUDE : Moyen Terme
DURÉE : Plus de 3 mois
PÉRIODICITÉ : Mensuelle

Les barres de pression sont décroissantes et inscrivent l'action SCHNEIDER ELECTRIC dans un mouvement de consolidation.

La courbe de pression 20 périodes (courbe rouge) évolue au dessous de la courbe de pression 50 périodes (courbe bleue). Cette configuration vient appuyer l'hypothèse de la poursuite du mouvement.

Le support situé à 76,49 a été légèrement franchi à la baisse mais la rupture doit être validée pour envisager le repli de l'action vers le suivant situé à 61,96.

A contrario, une clôture mensuelle au dessus de 86,24 invaliderait ce scénario.

Dernière période de cotations

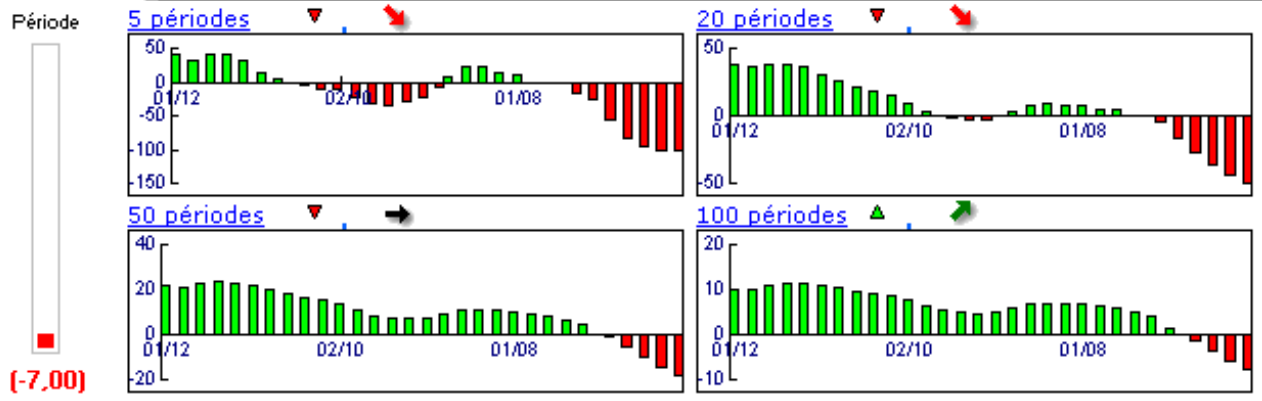
Date	Dernier cours	Variation	Clôture (veille)
02/05/2008	75,71	-3,69%	78,61
Ouverture	+ Bas	+ Haut	Volume
78,95	74,91	80,47	10 019 364

Périodicité Mensuelle

5 dernières périodes de cotations

Le	Ouverture	+ Haut	+ Bas	Clôture	Variation	Volume
02/05/2008	78,95	80,47	74,91	75,71	-3,69%	10 019 364
01/04/2008	81,89	86,31	77,43	78,61	-4,09%	34 840 600
03/03/2008	74,21	84,65	73,41	81,96	+8,24%	36 293 688
01/02/2008	78,60	82,38	69,46	75,72	-1,82%	39 120 736
02/01/2008	93,00	94,29	69,01	77,12	-16,79%	47 623 880

Tableau de bord du titre

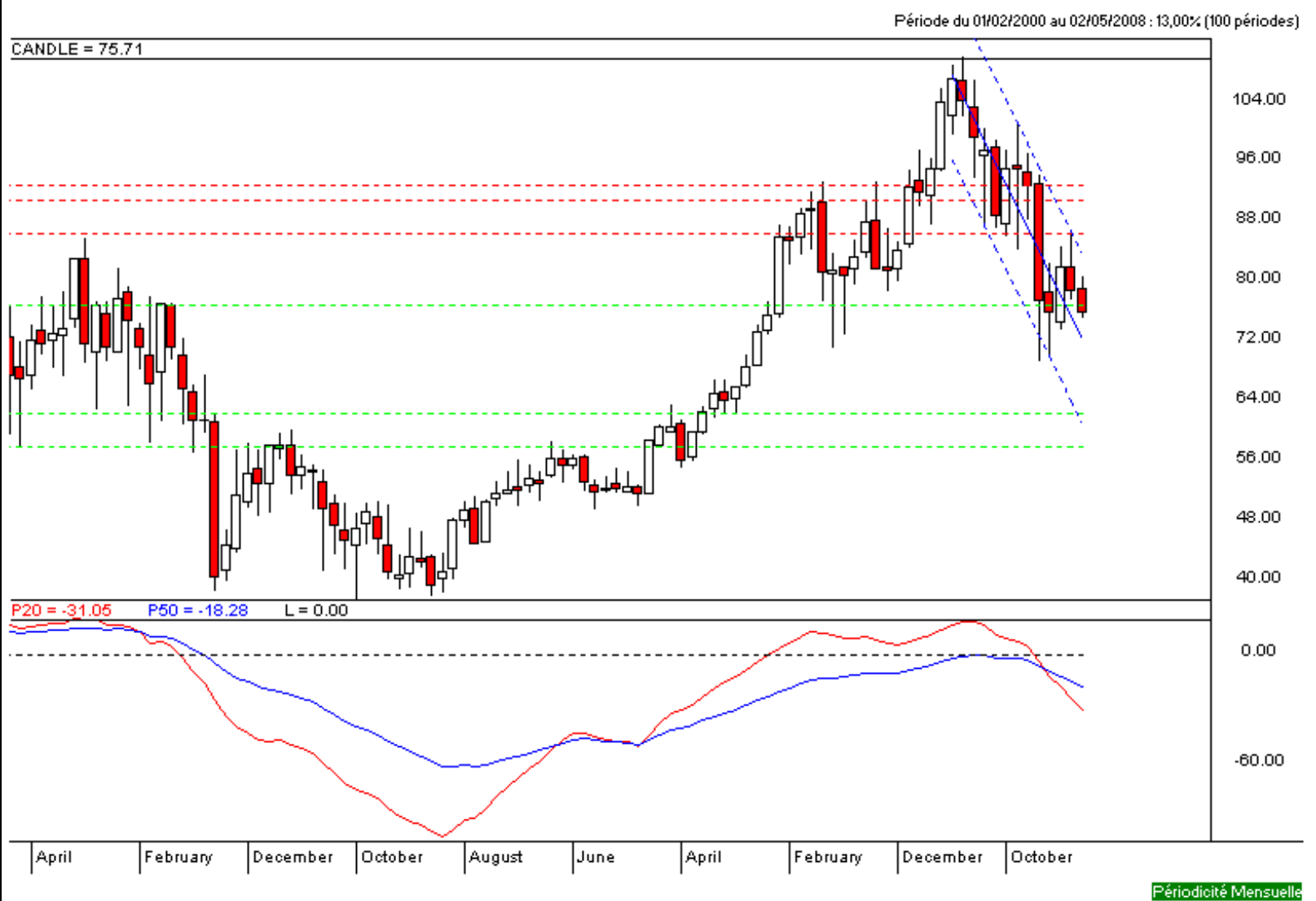


Niveaux techniques du titre

	5 périodes	20 périodes	50 périodes	100 périodes
Moy. Mob.	77,82 (-2,71%)	89,98 (-15,86%)	76,25 (-0,71%)	66,65 (13,59%)
Résistance	86,24 (-12,21%)	92,85 (-18,46%)	90,85 (-16,66%)	90,77 (-16,59%)
Support	76,49 (-1,02%)	76,49 (-1,02%)	61,96 (22,19%)	57,28 (32,18%)
	Support N*2	Support N*1	Résistance N*1	Résistance N*2
Période	71,90 (5,30%)	75,25 (0,61%)	84,13 (-10,01%)	89,66 (-15,56%)



Avertissement : La société IsoBourse informe le lecteur que les données sont fournies uniquement à titre d'information et que les opérations sur les marchés financiers comportent des risques. Le lecteur s'engage à avoir la capacité juridique et se reconnaît seul responsable de ses actes. De ce fait, la responsabilité de la société IsoBourse, de ses dirigeants et associés ne saurait être engagée en cas d'erreurs, d'omission, d'investissement inopportun ou en cas de force majeure, d'évènements indépendants de la volonté de la société.



Périodicité Mensuelle

Moyen Terme

Court Terme

Très Court Terme

ÉTUDE : Court Terme
DURÉE : Entre 1 et 3 mois
PÉRIODICITÉ : Hebdomadaire

Les barres de pression sont décroissantes et inscrivent l'action SCHNEIDER ELECTRIC dans un mouvement de consolidation.

Dans ce contexte, la pression période négative vient renforcer cette orientation. La courbe de pression 20 périodes (courbe rouge) évolue au dessous de la courbe de pression 50 périodes (courbe bleue). Cette configuration vient appuyer l'hypothèse de la poursuite du mouvement.

Le support situé à 76,86 a été franchi à la baisse et l'action pourrait poursuivre son repli vers le suivant situé à 74,62.

A contrario, une clôture hebdomadaire au dessus de 80,22 invaliderait ce scénario.

Dernière période de cotations

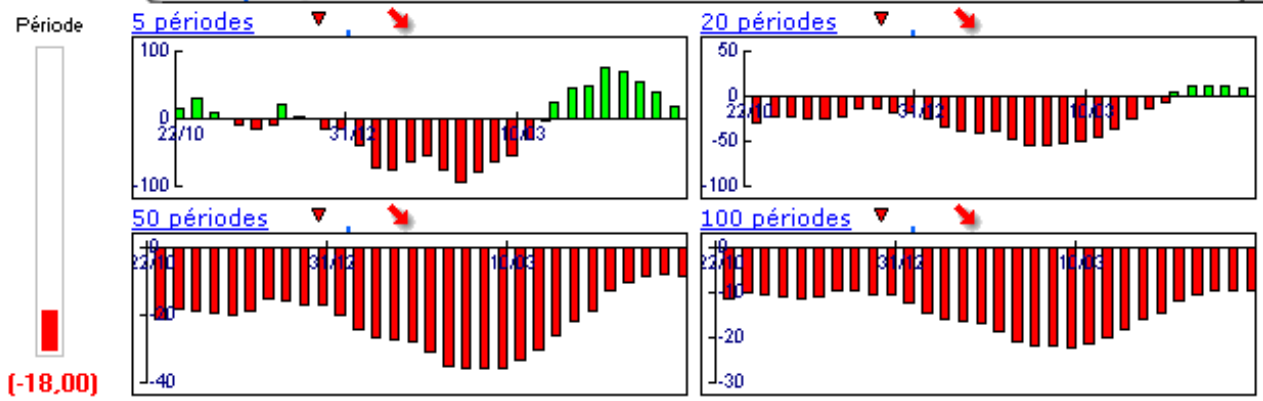
Date	Dernier cours	Variation	Clôture (veille)
12/05/2008	75,71	-1,50%	76,86
Ouverture	+ Bas	+ Haut	Volume
76,91	74,91	77,54	3 368 656

Périodicité Hebdomadaire

5 dernières périodes de cotations

Le	Ouverture	+ Haut	+ Bas	Clôture	Variation	Volume
12/05/2008	76,91	77,54	74,91	75,71	-1,50%	3 368 656
05/05/2008	79,47	80,09	76,01	76,86	-3,85%	5 215 908
28/04/2008	79,57	80,83	77,43	79,94	+0,73%	5 610 600
21/04/2008	83,22	83,74	78,69	79,36	-7,42%	11 694 000
14/04/2008	79,50	86,31	79,25	85,72	+6,08%	6 085 200

Tableau de bord du titre



Niveaux techniques du titre

	5 périodes	20 périodes	50 périodes	100 périodes
Moy. Mob.	79,52 (-4,79%)	78,81 (-3,93%)	89,09 (-15,02%)	89,32 (-15,24%)
Résistance	81,08 (-6,62%)	80,22 (-5,62%)	90,68 (-16,51%)	90,59 (-16,43%)
Support	76,86 (-1,50%)	74,29 (1,91%)	74,29 (1,91%)	74,62 (1,46%)
	Support N*2	Support N*1	Résistance N*1	Résistance N*2
Période	73,57 (2,91%)	75,21 (0,66%)	79,29 (-4,52%)	81,73 (-7,37%)



Avertissement : La société IsoBourse informe le lecteur que les données sont fournies uniquement à titre d'information et que les opérations sur les marchés financiers comportent des risques. Le lecteur s'engage à avoir la capacité juridique et se reconnaît seul responsable de ses actes. De ce fait, la responsabilité de la société IsoBourse, de ses dirigeants et associés ne saurait être engagée en cas d'erreurs, d'omission, d'investissement inopportun ou en cas de force majeure, d'événements indépendants de la volonté de la société.



Périodicité Hebdomadaire

Moyen Terme

Court Terme

Très Court Terme

ÉTUDE : Très Court Terme
DURÉE : Moins d'1 mois
PÉRIODICITÉ : Quotidienne

Les barres de pression sont divergentes mais l'action SCHNEIDER ELECTRIC reste toutefois inscrite dans un mouvement de consolidation.

La courbe de pression 20 périodes (courbe rouge) évolue au dessous de la courbe de pression 50 périodes (courbe bleue). Cette configuration vient appuyer l'hypothèse de la poursuite du mouvement.

Le support situé à 76,25 a été légèrement franchi à la baisse et l'action évolue à proximité du suivant situé à 75,57.

Une rupture de ce dernier pourrait accélérer le repli de l'action.

A contrario, une clôture quotidienne au dessus de 77,99 invaliderait ce scénario.

Dernière période de cotations

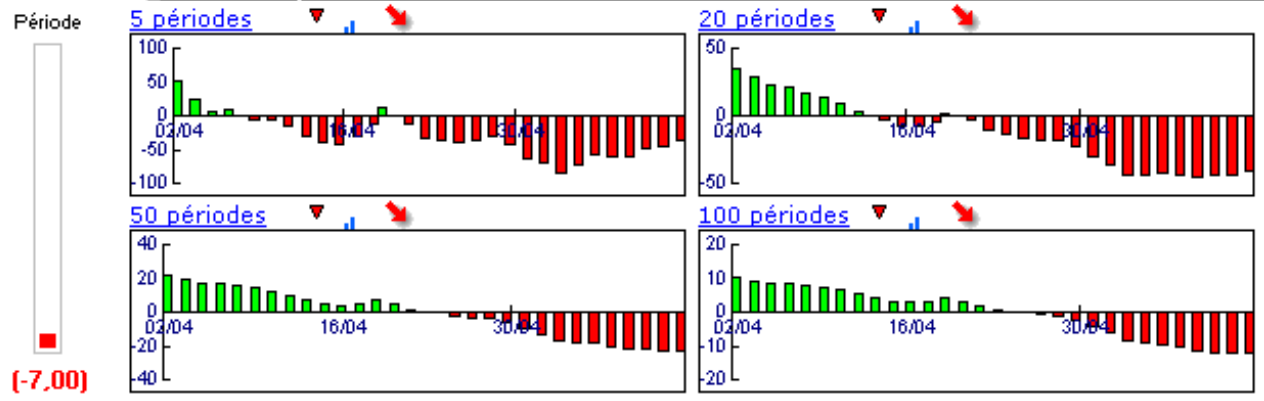
Date	Dernier cours	Variation	Clôture (veille)
14/05/2008	75,71	-0,84%	76,35
Ouverture	+ Bas	+ Haut	Volume
76,51	74,91	76,92	1 416 917

Périodicité Quotidienne

5 dernières périodes de cotations

Le	Ouverture	+ Haut	+ Bas	Clôture	Variation	Volume
14/05/2008	76,51	76,92	74,91	75,71	-0,84%	1 416 917
13/05/2008	76,85	77,15	75,88	76,35	+0,13%	1 094 039
12/05/2008	76,91	77,54	76,17	76,25	-0,79%	857 700
09/05/2008	77,28	78,22	76,01	76,86	-1,84%	1 300 208
08/05/2008	77,76	78,48	77,76	78,30	-0,77%	1 445 200

Tableau de bord du titre



Niveaux techniques du titre

	5 périodes	20 périodes	50 périodes	100 périodes
Moy. Mob.	76,69 (-1,28%)	79,72 (-5,03%)	80,16 (-5,55%)	79,93 (-5,28%)
Résistance	77,99 (-2,92%)	80,51 (-5,96%)	80,69 (-6,17%)	80,82 (-6,32%)
Support	76,25 (-0,71%)	76,25 (-0,71%)	75,57 (0,19%)	73,95 (2,38%)
	Support N°2	Support N°1	Résistance N°1	Résistance N°2
Période	75,19 (0,69%)	75,77 (-0,08%)	77,04 (-1,73%)	77,73 (-2,60%)



Avertissement : La société IsoBourse informe le lecteur que les données sont fournies uniquement à titre d'information et que les opérations sur les marchés financiers comportent des risques. Le lecteur s'engage à avoir la capacité juridique et se reconnaît seul responsable de ses actes. De ce fait, la responsabilité de la société IsoBourse, de ses dirigeants et associés ne saurait être engagée en cas d'erreurs, d'omission, d'investissement inopportun ou en cas de force majeure, d'évènements indépendants de la volonté de la société.

