

Moyen Terme

Court Terme

Très Court Terme

ÉTUDE : Moyen Terme
DURÉE : Plus de 3 mois
PÉRIODICITÉ : Mensuelle

Des divergences sont constatées et ne permettent pas de définir une orientation précise de l'action CAP GEMINI. Toutefois, la pression période proche d'une impulsion haussière pourrait engager l'action dans un retournement haussier. L'action évolue entre le support situé à 36,25 et la résistance située à 43,00. Seul un franchissement de l'une ou l'autre de ces bornes permettrait de clarifier la tendance.

Dernière période de cotations

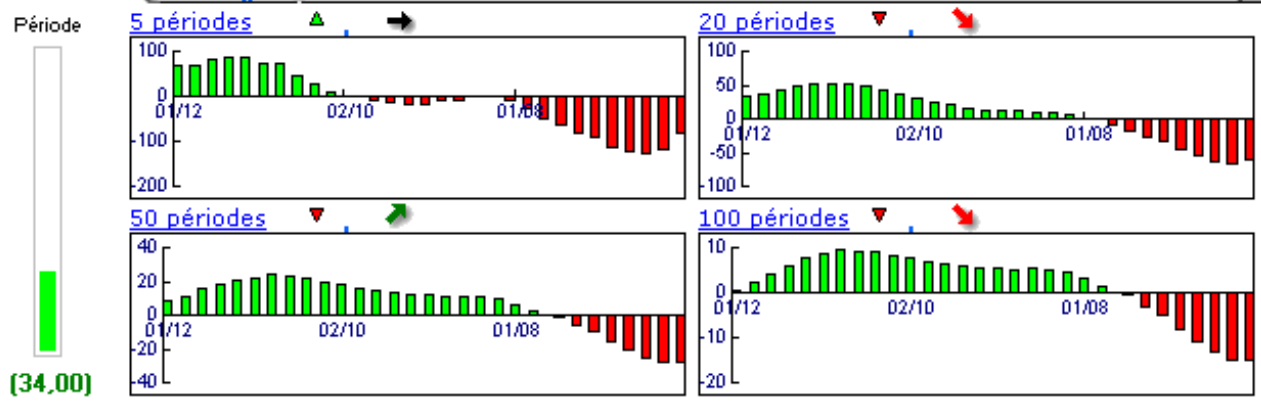
Date	Dernier cours	Variation	Clôture (veille)
02/05/2008	41,70	6,95%	38,99
Ouverture	+ Bas	+ Haut	Volume
39,59	37,62	41,71	13 572 116

Périodicité Mensuelle

5 dernières périodes de cotations

Le	Ouverture	+ Haut	+ Bas	Clôture	Variation	Volume
02/05/2008	39,59	41,71	37,62	41,70	+6.95%	13 572 116
01/04/2008	36,04	40,72	34,72	38,99	+8.10%	37 272 200
03/03/2008	35,79	36,25	31,28	36,07	-1.02%	37 783 128
01/02/2008	36,48	39,50	33,85	36,44	+0.66%	52 696 264
02/01/2008	42,90	43,58	31,12	36,20	-15.81%	71 905 872

Tableau de bord du titre

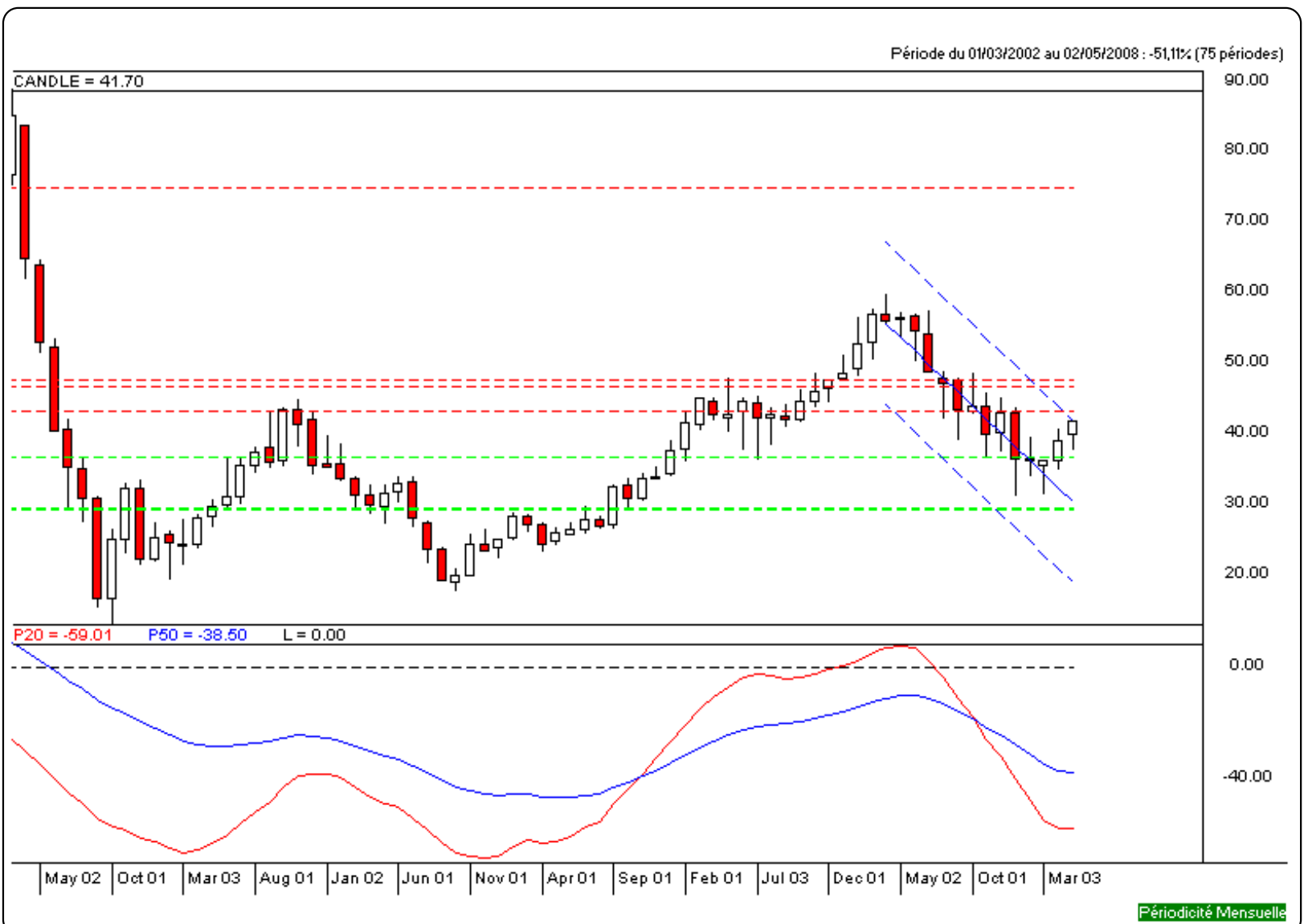


Niveaux techniques du titre

	5 périodes	20 périodes	50 périodes	100 périodes
Moy. Mob.	37,88 (10,08%)	45,95 (-9,25%)	37,45 (11,35%)	66,08 (-36,89%)
Résistance	43,00 (-3,02%)	47,50 (-12,21%)	46,35 (-10,03%)	75,02 (-44,41%)
Support	36,25 (15,03%)	36,25 (15,03%)	28,80 (44,79%)	29,04 (43,60%)
	Support N*2	Support N*1	Résistance N*1	Résistance N*2
Période	32,14 (29,74%)	35,56 (17,27%)	41,56 (0,34%)	44,14 (-5,53%)



Avertissement : La société IsoBourse informe le lecteur que les données sont fournies uniquement à titre d'information et que les opérations sur les marchés financiers comportent des risques. Le lecteur s'engage à avoir la capacité juridique et se reconnaît seul responsable de ses actes. De ce fait, la responsabilité de la société IsoBourse, de ses dirigeants et associés ne saurait être engagée en cas d'erreurs, d'omission, d'investissement inopportun ou en cas de force majeure, d'événements indépendants de la volonté de la société.



Moyen Terme

Court Terme

Très Court Terme

ÉTUDE : Court Terme
DURÉE : Entre 1 et 3 mois
PÉRIODICITÉ : Hebdomadaire

Les barres de pression sont croissantes et inscrivent l'action CAP GEMINI dans un mouvement haussier.

Dans ce contexte, la pression période proche d'une impulsion haussière vient renforcer cette orientation.

La courbe de pression 20 périodes (courbe rouge) se dirige vers la courbe de pression 50 périodes (courbe bleue) pour la croiser à la hausse. La validation de ce croisement permet d'anticiper une accélération du mouvement. En revanche, l'échec de ce croisement et le repli des 2 courbes pourrait ouvrir la voie vers une nouvelle phase de consolidation.

La résistance située à 40,24 a été franchie à la hausse et l'action pourrait poursuivre sa progression vers la suivante située à 45,32. A contrario, une clôture hebdomadaire au dessous de 36,13 invaliderait ce scénario.

Dernière période de cotations

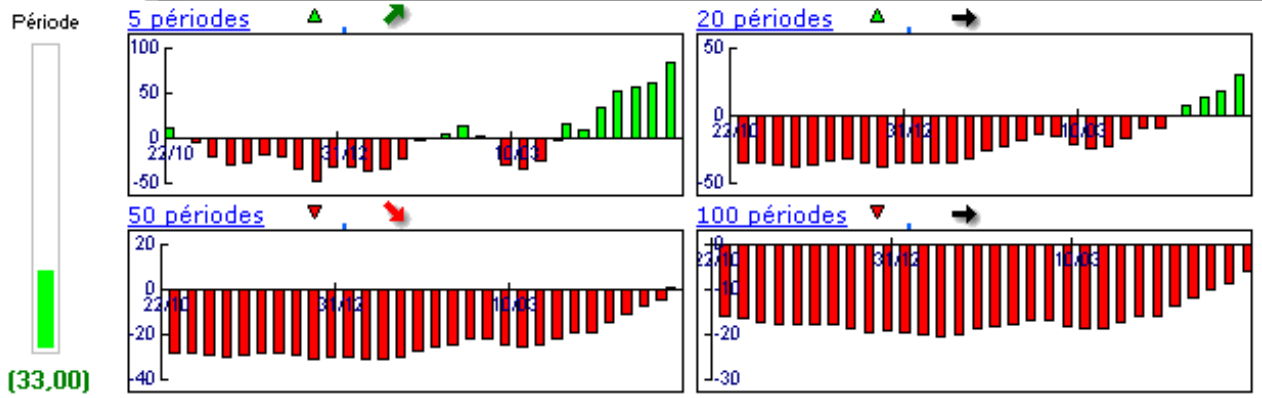
Date	Dernier cours	Variation	Clôture (veille)
12/05/2008	41,70	7,06%	38,95
Ouverture	+ Bas	+ Haut	Volume
38,97	38,81	41,71	5 311 254

Périodicité Hebdomadaire

5 dernières périodes de cotations

Le	Ouverture	+ Haut	+ Bas	Clôture	Variation	Volume
12/05/2008	38,97	41,71	38,81	41,70	+7,06%	5 311 254
05/05/2008	39,79	39,95	37,62	38,95	-2,36%	7 089 662
28/04/2008	40,00	40,15	38,06	39,89	-0,52%	5 055 700
21/04/2008	38,89	40,72	37,24	40,10	+0,86%	8 983 900
14/04/2008	35,02	39,81	34,72	39,76	+12,19%	11 483 300

Tableau de bord du titre



Niveaux techniques du titre

	5 périodes	20 périodes	50 périodes	100 périodes
Moy. Mob.	40,08 (4,04%)	36,91 (12,98%)	42,25 (-1,30%)	45,18 (-7,70%)
Résistance	39,91 (4,49%)	40,24 (3,63%)	45,32 (-7,99%)	46,67 (-10,65%)
Support	35,44 (17,66%)	35,61 (17,10%)	36,01 (15,80%)	36,13 (15,42%)
	Support N*2	Support N*1	Résistance N*1	Résistance N*2
Période	36,51 (14,22%)	37,73 (10,52%)	40,06 (4,09%)	41,17 (1,29%)



Avertissement : La société IsoBourse informe le lecteur que les données sont fournies uniquement à titre d'information et que les opérations sur les marchés financiers comportent des risques. Le lecteur s'engage à avoir la capacité juridique et se reconnaît seul responsable de ses actes. De ce fait, la responsabilité de la société IsoBourse, de ses dirigeants et associés ne saurait être engagée en cas d'erreurs, d'omission, d'investissement inopportun ou en cas de force majeure, d'évènements indépendants de la volonté de la société.



Périodicité Hebdomadaire

Moyen Terme

Court Terme

Très Court Terme

ÉTUDE : Très Court Terme
DURÉE : Moins d'1 mois
PÉRIODICITÉ : Quotidienne

Les barres de pression sont croissantes et inscrivent l'action CAP GEMINI dans un mouvement haussier.

Dans ce contexte, la pression période positive vient renforcer cette orientation. La courbe de pression 20 périodes (courbe rouge) évolue au dessus de la courbe de pression 50 périodes (courbe bleue). Cette configuration vient appuyer l'hypothèse de la poursuite du mouvement.

La résistance située à 40,41 a été franchie à la hausse et l'action pourrait poursuivre sa progression vers la suivante située à 42,51. A contrario, une clôture quotidienne au dessous de 39,40 invaliderait ce scénario.

Dernière période de cotations

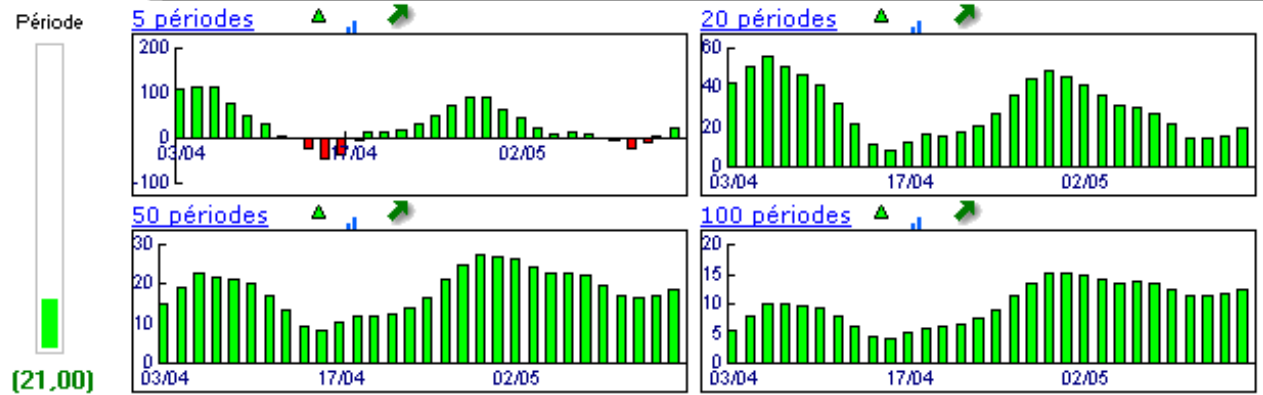
Date	Dernier cours	Variation	Clôture (veille)
15/05/2008	41,70	3,19%	40,41
Ouverture	+ Bas	+ Haut	Volume
40,23	39,90	41,71	2 017 007

Périodicité Quotidienne

5 dernières périodes de cotations

Le	Ouverture	+ Haut	+ Bas	Clôture	Variation	Volume
15/05/2008	40,23	41,71	39,90	41,70	+3.19%	2 017 007
14/05/2008	39,70	40,41	39,44	40,41	+1.71%	1 251 247
13/05/2008	39,95	40,20	39,33	39,73	+2.03%	1 465 300
12/05/2008	38,97	39,38	38,81	38,94	-0.03%	577 700
09/05/2008	39,49	39,52	38,41	38,95	-1.74%	1 163 362

Tableau de bord du titre



Niveaux techniques du titre

	5 périodes	20 périodes	50 périodes	100 périodes
Moy. Mob.	39,95 (4,38%)	39,33 (6,03%)	36,88 (13,07%)	37,05 (12,55%)
Résistance	40,41 (3,19%)	40,41 (3,19%)	40,41 (3,19%)	42,51 (-1,91%)
Support	39,40 (5,84%)	39,01 (6,90%)	36,41 (14,53%)	36,23 (15,10%)
	Support N°2	Support N°1	Résistance N°1	Résistance N°2
Période	39,12 (6,60%)	39,77 (4,85%)	40,74 (2,36%)	41,06 (1,56%)



Avertissement : La société IsoBourse informe le lecteur que les données sont fournies uniquement à titre d'information et que les opérations sur les marchés financiers comportent des risques. Le lecteur s'engage à avoir la capacité juridique et se reconnaît seul responsable de ses actes. De ce fait, la responsabilité de la société IsoBourse, de ses dirigeants et associés ne saurait être engagée en cas d'erreurs, d'omission, d'investissement inopportun ou en cas de force majeure, d'événements indépendants de la volonté de la société.

