

Moyen Terme

Court Terme

Très Court Terme

ÉTUDE : Moyen Terme
DURÉE : Plus de 3 mois
PÉRIODICITÉ : Mensuelle

Les barres de pression sont croissantes et inscrivent l'action SPIR COMMUNICATION dans un mouvement haussier.

L'action évolue entre le support situé à 59,01 et la résistance située à 64,98.

La progression de l'action en direction de la résistance est un scénario probable.

A contrario, celui-ci serait invalidé en cas de clôture mensuelle au dessous de 59,01.

Dernière période de cotations

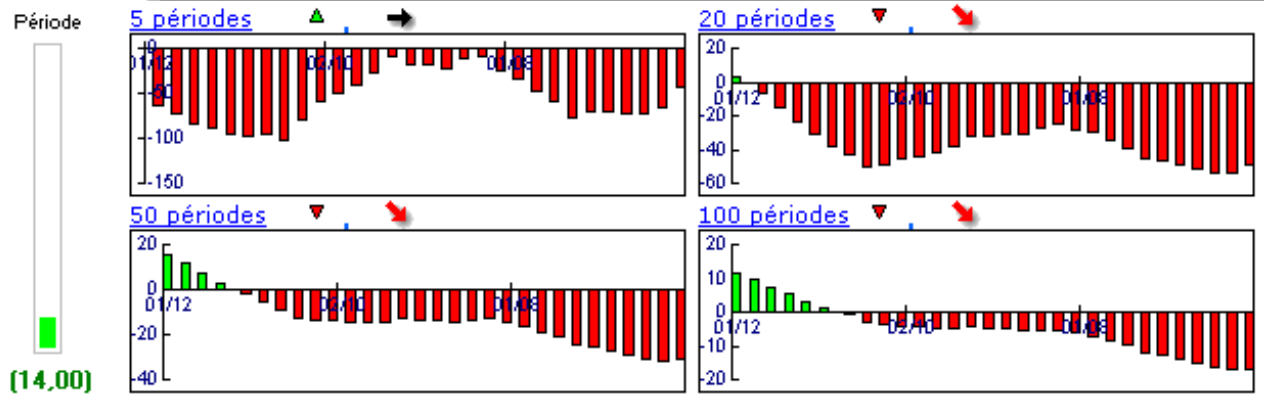
Date	Dernier cours	Variation	Clôture (veille)
02/05/2008	62,85	3,03%	61,00
Ouverture	+ Bas	+ Haut	Volume
61,20	60,90	62,90	72 367

Périodicité Mensuelle

5 dernières périodes de cotations

Le	Ouverture	+ Haut	+ Bas	Clôture	Variation	Volume
02/05/2008	61,20	62,90	60,90	62,85	+3,03%	72 367
01/04/2008	60,35	61,50	59,05	61,00	+1,33%	82 679
03/03/2008	57,36	60,97	54,20	60,20	+3,79%	107 161
01/02/2008	62,40	63,00	56,39	58,00	-6,45%	125 540
02/01/2008	72,44	72,65	58,50	62,00	-14,41%	134 636

Tableau de bord du titre



Niveaux techniques du titre

	5 périodes	20 périodes	50 périodes	100 périodes
Moy. Mob.	60,81 (3,35%)	89,67 (-29,91%)	118,12 (-46,79%)	99,31 (-36,71%)
Résistance	64,98 (-3,28%)	96,28 (-34,72%)	126,72 (-50,40%)	107,40 (-41,48%)
Support	59,01 (6,51%)	59,01 (6,51%)	59,01 (6,51%)	59,01 (6,51%)
	Support N°2	Support N°1	Résistance N°1	Résistance N°2
Période	58,07 (8,23%)	59,54 (5,56%)	61,99 (1,39%)	62,97 (-0,19%)



Avertissement : La société IsoBourse informe le lecteur que les données sont fournies uniquement à titre d'information et que les opérations sur les marchés financiers comportent des risques. Le lecteur s'engage à avoir la capacité juridique et se reconnaît seul responsable de ses actes. De ce fait, la responsabilité de la société IsoBourse, de ses dirigeants et associés ne saurait être engagée en cas d'erreurs, d'omission, d'investissement inopportun ou en cas de force majeure, d'évènements indépendants de la volonté de la société.



Périodicité Mensuelle

Moyen Terme

Court Terme

Très Court Terme

ÉTUDE : Court Terme
DURÉE : Entre 1 et 3 mois
PÉRIODICITÉ : Hebdomadaire

Les barres de pression sont croissantes et inscrivent l'action SPIR COMMUNICATION dans un mouvement haussier.

Dans ce contexte, la pression période positive vient renforcer cette orientation. La courbe de pression 20 périodes (courbe rouge) se dirige vers la courbe de pression 50 périodes (courbe bleue) pour la croiser à la hausse. La validation de ce croisement permet d'anticiper une accélération du mouvement. En revanche, l'échec de ce croisement et le repli des 2 courbes pourrait ouvrir la voie vers une nouvelle phase de consolidation.

La résistance située à 61,20 a été franchie à la hausse et l'action pourrait poursuivre sa progression vers la suivante située à 63,31. A contrario, une clôture hebdomadaire au dessous de 59,44 invaliderait ce scénario.

Dernière période de cotations

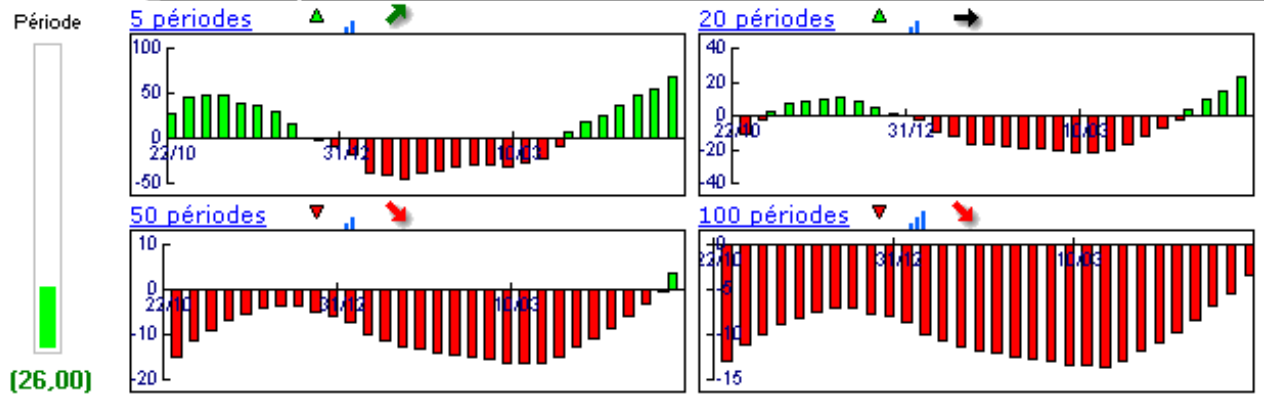
Date	Dernier cours	Variation	Clôture (veille)
12/05/2008	62,85	3,20%	60,90
Ouverture	+ Bas	+ Haut	Volume
61,00	61,00	62,90	34 724

Périodicité Hebdomadaire

5 dernières périodes de cotations

Le	Ouverture	+ Haut	+ Bas	Clôture	Variation	Volume
12/05/2008	61,00	62,90	61,00	62,85	+3,20%	34 724
05/05/2008	61,00	62,35	60,90	60,90	-0,47%	33 343
28/04/2008	61,00	61,50	60,41	61,19	-0,02%	13 300
21/04/2008	60,00	61,50	59,63	61,20	+2,51%	40 500
14/04/2008	60,00	60,19	59,10	59,70	+0,79%	8 900

Tableau de bord du titre

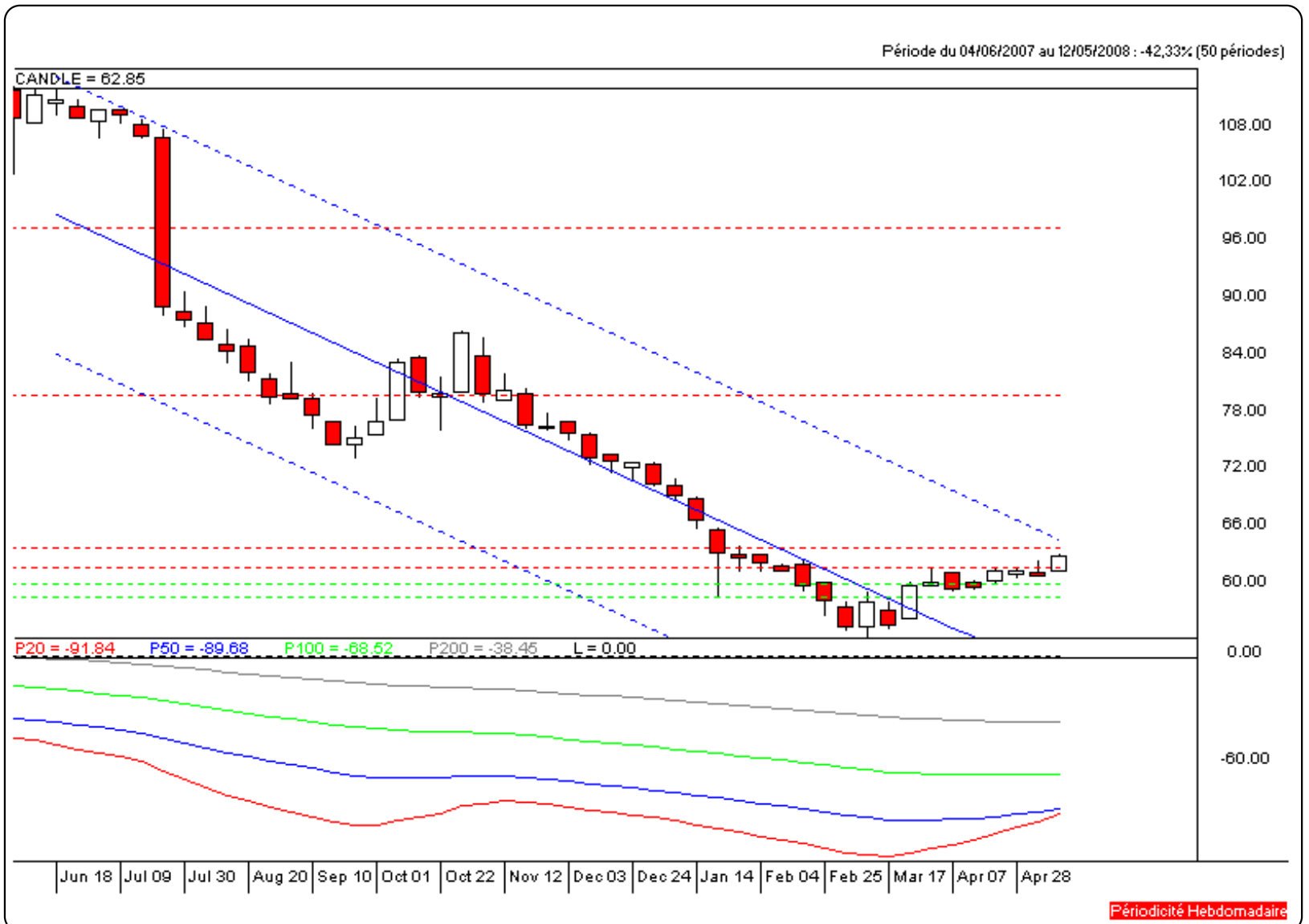


Niveaux techniques du titre

	5 périodes	20 périodes	50 périodes	100 périodes
Moy. Mob.	61,17 (2,75%)	61,25 (2,61%)	76,42 (-17,76%)	95,71 (-34,33%)
Résistance	61,20 (2,70%)	63,31 (-0,73%)	79,55 (-20,99%)	97,43 (-35,49%)
Support	59,44 (5,74%)	58,19 (8,01%)	58,19 (8,01%)	58,19 (8,01%)
	Support N*2	Support N*1	Résistance N*1	Résistance N*2
Période	59,93 (4,87%)	60,41 (4,04%)	61,86 (1,60%)	62,83 (0,03%)



Avertissement : La société IsoBourse informe le lecteur que les données sont fournies uniquement à titre d'information et que les opérations sur les marchés financiers comportent des risques. Le lecteur s'engage à avoir la capacité juridique et se reconnaît seul responsable de ses actes. De ce fait, la responsabilité de la société IsoBourse, de ses dirigeants et associés ne saurait être engagée en cas d'erreurs, d'omission, d'investissement inopportun ou en cas de force majeure, d'évènements indépendants de la volonté de la société.



Périodicité Hebdomadaire

Moyen Terme

Court Terme

Très Court Terme

ÉTUDE : Très Court Terme
DURÉE : Moins d'1 mois
PÉRIODICITÉ : Quotidienne

Les barres de pression sont croissantes et inscrivent l'action SPIR COMMUNICATION dans un mouvement haussier. La courbe de pression 20 périodes (courbe rouge) évolue au dessus de la courbe de pression 50 périodes (courbe bleue). Cette configuration vient appuyer l'hypothèse de la poursuite du mouvement. La résistance située à 62,59 a été légèrement franchie à la hausse mais la cassure doit être validée pour envisager la progression de l'action vers la suivante située à 66,06. A contrario, une clôture quotidienne au dessous de 62,08 invaliderait ce scénario.

Dernière période de cotations

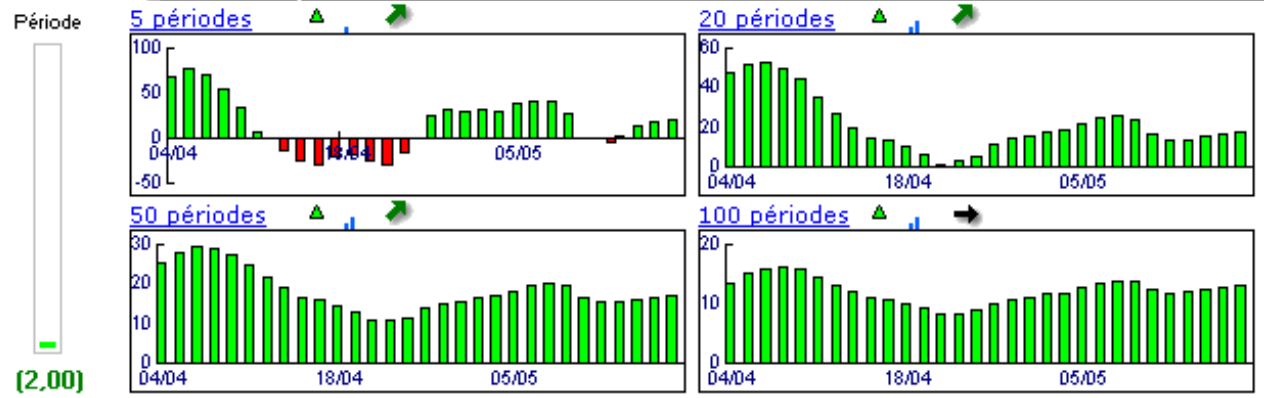
Date	Dernier cours	Variation	Clôture (veille)
16/05/2008	62,85	0,42%	62,59
Ouverture	+ Bas	+ Haut	Volume
62,80	62,60	62,90	4 986

Périodicité Quotidienne

5 dernières périodes de cotations

Le	Ouverture	+ Haut	+ Bas	Clôture	Variation	Volume
16/05/2008	62,80	62,90	62,60	62,85	+0,42%	4 986
15/05/2008	62,70	62,85	62,15	62,59	+0,14%	7 838
14/05/2008	62,20	62,83	62,01	62,50	+0,21%	9 300
13/05/2008	62,00	62,37	61,58	62,37	+0,84%	9 300
12/05/2008	61,00	62,00	61,00	61,85	+1,56%	3 300

Tableau de bord du titre



Niveaux techniques du titre

	5 périodes	20 périodes	50 périodes	100 périodes
Moy. Mob.	62,43 (0,67%)	61,23 (2,65%)	59,50 (5,63%)	61,84 (1,63%)
Résistance	62,59 (0,42%)	62,59 (0,42%)	62,59 (0,42%)	66,06 (-4,86%)
Support	62,08 (1,24%)	61,22 (2,66%)	59,40 (5,81%)	59,86 (4,99%)
	Support N*2	Support N*1	Résistance N*1	Résistance N*2
Période	61,83 (1,65%)	62,21 (1,03%)	62,91 (-0,10%)	63,23 (-0,60%)



Avertissement : La société IsoBourse informe le lecteur que les données sont fournies uniquement à titre d'information et que les opérations sur les marchés financiers comportent des risques. Le lecteur s'engage à avoir la capacité juridique et se reconnaît seul responsable de ses actes. De ce fait, la responsabilité de la société IsoBourse, de ses dirigeants et associés ne saurait être engagée en cas d'erreurs, d'omission, d'investissement inopportun ou en cas de force majeure, d'événements indépendants de la volonté de la société.

