

Moyen Terme

Court Terme

Très Court Terme

ÉTUDE : Moyen Terme
DURÉE : Plus de 3 mois
PÉRIODICITÉ : Mensuelle

Les barres de pression sont divergentes mais l'action CREDIT AGRICOLE reste toutefois inscrite dans un mouvement de consolidation.
 Dans ce contexte, la pression période négative vient renforcer cette orientation. La courbe de pression 20 périodes (courbe rouge) évolue au dessous de la courbe de pression 50 périodes (courbe bleue). Cette configuration vient appuyer l'hypothèse de la poursuite du mouvement.
 Le support situé à 19,41 a été franchi à la baisse et l'action pourrait poursuivre son repli.
 A contrario, une clôture mensuelle au dessus de 23,07 invaliderait ce scénario.

Dernière période de cotations

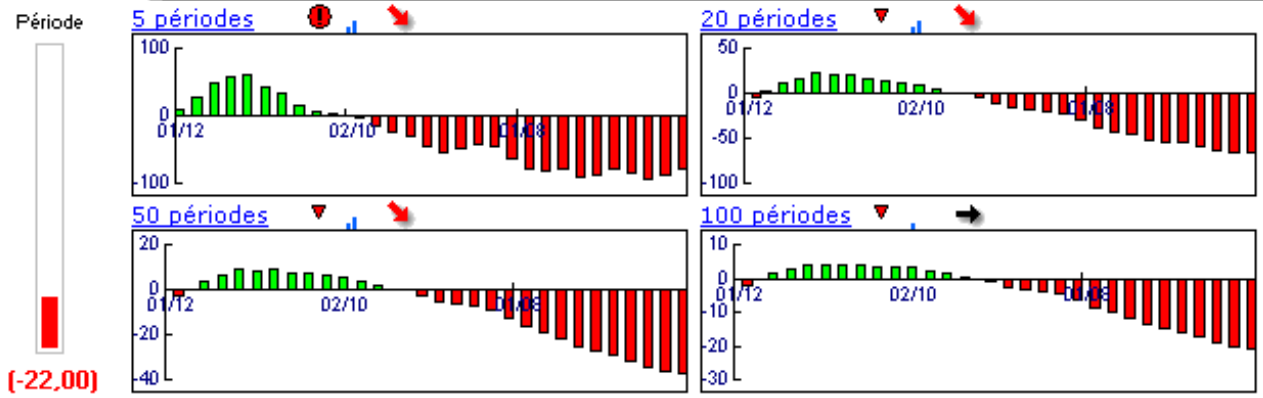
Date	Dernier cours	Variation	Clôture (veille)
02/05/2008	17,69	-18,29%	21,65
Ouverture	+ Bas	+ Haut	Volume
22,00	17,58	22,79	134 944 352

Périodicité Mensuelle

5 dernières périodes de cotations

Le	Ouverture	+ Haut	+ Bas	Clôture	Variation	Volume
02/05/2008	22,00	22,79	17,58	17,69	-18,29%	134 944 352
01/04/2008	19,59	22,10	19,40	21,65	+10,46%	126 001 824
03/03/2008	17,92	20,35	16,57	19,60	+8,65%	207 196 560
01/02/2008	20,70	21,12	17,05	18,04	-11,96%	172 201 088
02/01/2008	23,17	23,38	17,26	20,49	-11,18%	182 247 104

Tableau de bord du titre

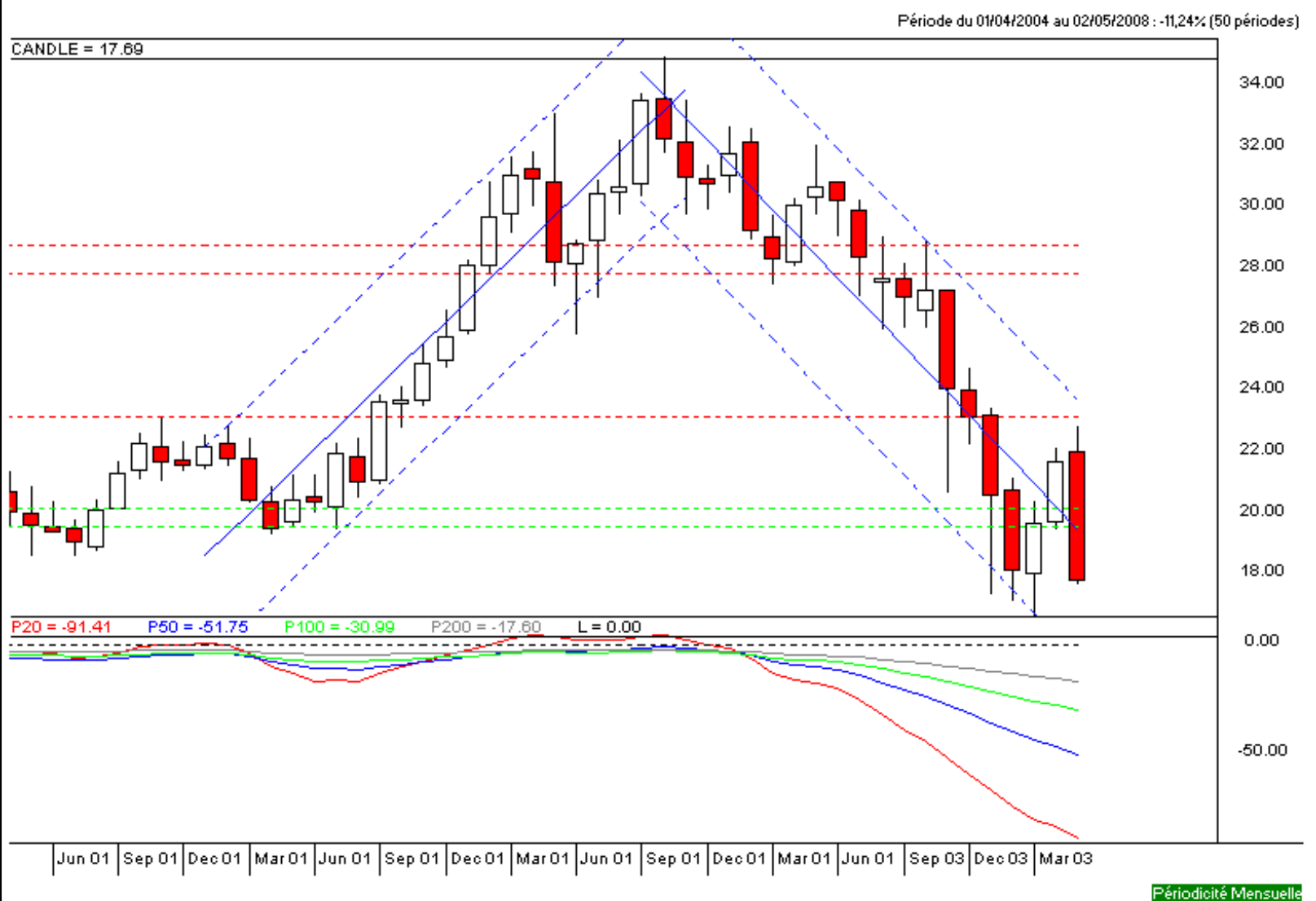


Niveaux techniques du titre

	5 périodes	20 périodes	50 périodes	100 périodes
Moy. Mob.	19,49 (-9,24%)	26,46 (-33,14%)	25,01 (-29,27%)	...
Résistance	23,07 (-23,32%)	28,73 (-38,43%)	27,83 (-36,44%)	...
Support	19,41 (-8,86%)	19,41 (-8,86%)	20,05 (-11,77%)	...
	Support N*2	Support N*1	Résistance N*1	Résistance N*2
Période	18,35 (-3,60%)	20,00 (-11,55%)	22,70 (-22,07%)	23,75 (-25,52%)



Avertissement : La société IsoBourse informe le lecteur que les données sont fournies uniquement à titre d'information et que les opérations sur les marchés financiers comportent des risques. Le lecteur s'engage à avoir la capacité juridique et se reconnaît seul responsable de ses actes. De ce fait, la responsabilité de la société IsoBourse, de ses dirigeants et associés ne saurait être engagée en cas d'erreurs, d'omission, d'investissement inopportun ou en cas de force majeure, d'évènements indépendants de la volonté de la société.



Périodicité Mensuelle

Moyen Terme

Court Terme

Très Court Terme

ÉTUDE : Court Terme
DURÉE : Entre 1 et 3 mois
PÉRIODICITÉ : Hebdomadaire

Les barres de pression sont décroissantes et inscrivent l'action CREDIT AGRICOLE dans un mouvement de consolidation. La courbe de pression 20 périodes (courbe rouge) évolue au dessous de la courbe de pression 50 périodes (courbe bleue). Cette configuration vient appuyer l'hypothèse de la poursuite du mouvement. Le support situé à 17,74 a été légèrement franchi à la baisse mais la rupture doit être validée pour envisager le repli de l'action. A contrario, une clôture hebdomadaire au dessus de 20,45 invaliderait ce scénario.

Dernière période de cotations

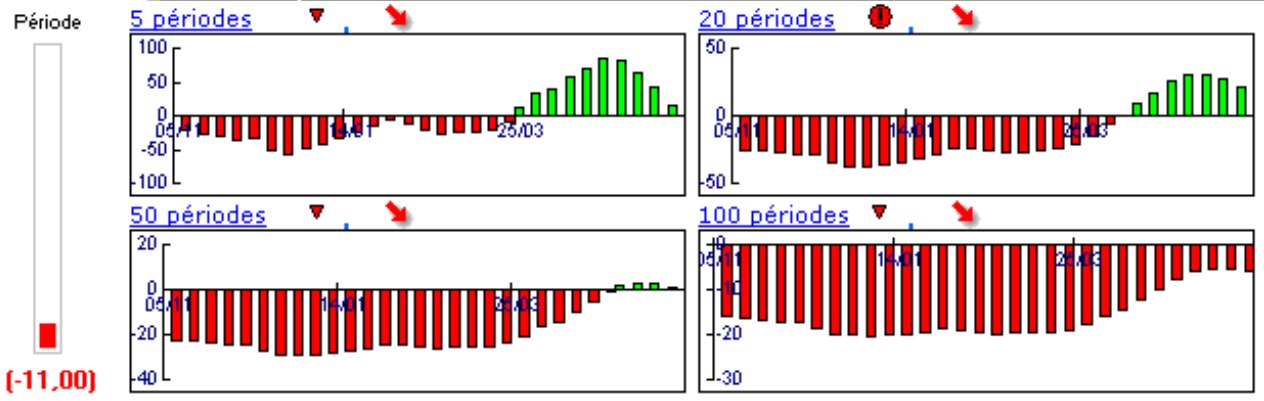
Date	Dernier cours	Variation	Clôture (veille)
26/05/2008	17,69	-3,49%	18,33
Ouverture	+ Bas	+ Haut	Volume
18,60	17,58	18,70	16 178 135

Périodicité Hebdomadaire

5 dernières périodes de cotations

Le	Ouverture	+ Haut	+ Bas	Clôture	Variation	Volume
26/05/2008	18,60	18,70	17,58	17,69	-3,49%	16 178 135
19/05/2008	19,11	19,40	18,20	18,33	-4,18%	33 045 600
12/05/2008	21,06	21,23	18,95	19,13	-9,42%	54 871 316
05/05/2008	22,49	22,66	20,91	21,12	-6,67%	24 022 300
28/04/2008	21,31	22,79	21,30	22,63	+6,09%	17 584 300

Tableau de bord du titre



Niveaux techniques du titre

	5 périodes	20 périodes	50 périodes	100 périodes
Moy. Mob.	19,78 (-10,57%)	19,48 (-9,19%)	23,57 (-24,95%)	27,22 (-35,01%)
Résistance	20,50 (-13,71%)	20,45 (-13,50%)	24,23 (-26,99%)	27,12 (-34,77%)
Support	18,33 (-3,49%)	17,74 (-0,28%)	17,74 (-0,28%)	17,74 (-0,28%)
	Support N*2	Support N*1	Résistance N*1	Résistance N*2
Période	17,44 (1,43%)	17,88 (-1,06%)	19,08 (-7,29%)	19,84 (-10,84%)



Avertissement : La société IsoBourse informe le lecteur que les données sont fournies uniquement à titre d'information et que les opérations sur les marchés financiers comportent des risques. Le lecteur s'engage à avoir la capacité juridique et se reconnaît seul responsable de ses actes. De ce fait, la responsabilité de la société IsoBourse, de ses dirigeants et associés ne saurait être engagée en cas d'erreurs, d'omission, d'investissement inopportun ou en cas de force majeure, d'événements indépendants de la volonté de la société.



Périodicité Hebdomadaire

Moyen Terme

Court Terme

Très Court Terme

ÉTUDE : Très Court Terme
DURÉE : Moins d'1 mois
PÉRIODICITÉ : Quotidienne

Les barres de pression sont divergentes mais l'action CREDIT AGRICOLE reste toutefois inscrite dans un mouvement de consolidation.

Dans ce contexte, la pression période négative vient renforcer cette orientation. La courbe de pression 20 périodes (courbe rouge) évolue au dessous de la courbe de pression 50 périodes (courbe bleue). Cette configuration vient appuyer l'hypothèse de la poursuite du mouvement.

Le support situé à 17,92 a été légèrement franchi à la baisse mais la rupture doit être validée pour envisager le repli de l'action. A contrario, une clôture quotidienne au dessus de 18,80 invaliderait ce scénario.

Dernière période de cotations

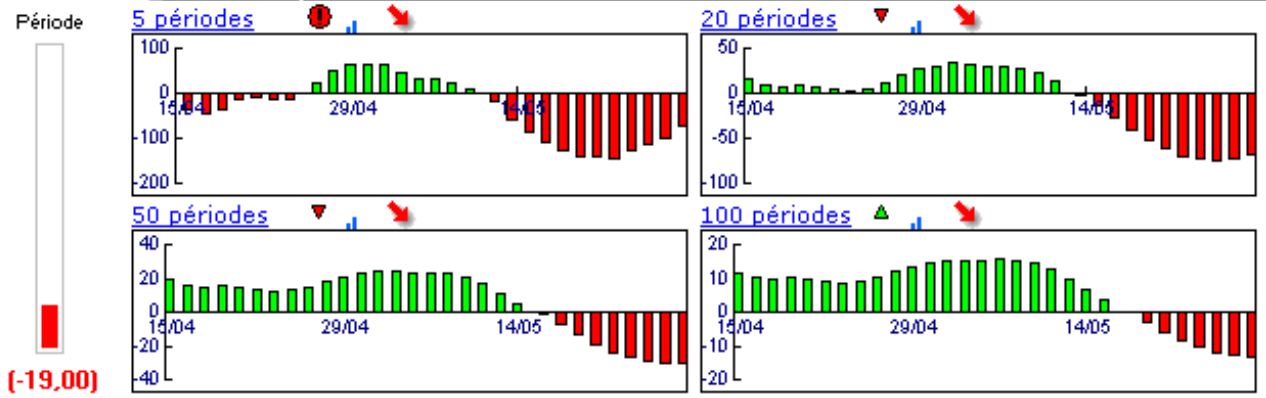
Date	Dernier cours	Variation	Clôture (veille)
27/05/2008	17,69	-4,74%	18,57
Ouverture	+ Bas	+ Haut	Volume
17,81	17,58	17,95	11 207 135

Périodicité Quotidienne

5 dernières périodes de cotations

Le	Ouverture	+ Haut	+ Bas	Clôture	Variation	Volume
27/05/2008	17,81	17,95	17,58	17,69	-4,74%	11 207 135
26/05/2008	18,60	18,70	18,45	18,57	+1,31%	4 971 000
23/05/2008	18,66	18,79	18,33	18,33	-2,34%	6 164 800
22/05/2008	18,20	18,91	18,20	18,77	+1,90%	7 725 400
21/05/2008	18,95	19,05	18,36	18,42	-2,23%	8 334 300

Tableau de bord du titre



Niveaux techniques du titre

	5 périodes	20 périodes	50 périodes	100 périodes
Moy. Mob.	18,36 (-3,65%)	20,14 (-12,16%)	20,18 (-12,34%)	19,80 (-10,66%)
Résistance	18,80 (-5,90%)	20,26 (-12,69%)	20,37 (-13,16%)	20,41 (-13,33%)
Support	18,38 (-3,75%)	18,38 (-3,75%)	17,97 (-1,56%)	17,92 (-1,28%)
	Support N°2	Support N°1	Résistance N°1	Résistance N°2
Période	18,32 (-3,44%)	18,44 (-4,07%)	18,69 (-5,35%)	18,82 (-6,00%)



Avertissement : La société IsoBourse informe le lecteur que les données sont fournies uniquement à titre d'information et que les opérations sur les marchés financiers comportent des risques. Le lecteur s'engage à avoir la capacité juridique et se reconnaît seul responsable de ses actes. De ce fait, la responsabilité de la société IsoBourse, de ses dirigeants et associés ne saurait être engagée en cas d'erreurs, d'omission, d'investissement inopportun ou en cas de force majeure, d'évènements indépendants de la volonté de la société.

