

Moyen Terme

Court Terme

Très Court Terme

ÉTUDE : Moyen Terme
DURÉE : Plus de 3 mois
PÉRIODICITÉ : Mensuelle

Les barres de pression sont divergentes mais l'action AIR FRANCE - KLM reste toutefois inscrite dans un mouvement de consolidation.
 La courbe de pression 20 périodes (courbe rouge) évolue au dessous de la courbe de pression 50 périodes (courbe bleue). Cette configuration vient appuyer l'hypothèse de la poursuite du mouvement.
 Le support situé à 17,19 a été franchi à la baisse et l'action pourrait poursuivre son repli vers le suivant situé à 13,80.
 A contrario, une clôture mensuelle au dessus de 18,58 invaliderait ce scénario.

Dernière période de cotations

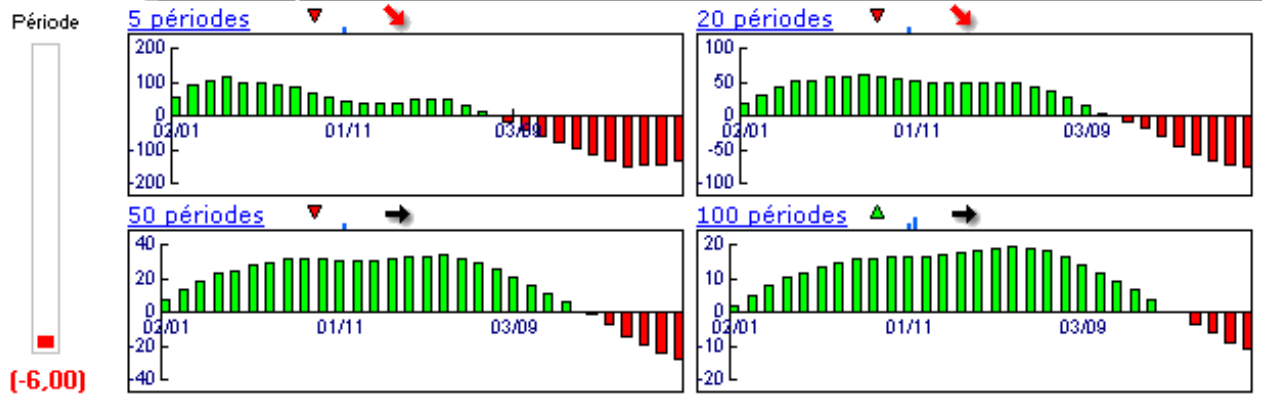
Date	Dernier cours	Variation	Clôture (veille)
02/06/2008	16,37	-4,77%	17,19
Ouverture	+ Bas	+ Haut	Volume
17,26	16,20	17,99	19 611 608

Périodicité Mensuelle

5 dernières périodes de cotations

Le	Ouverture	+ Haut	+ Bas	Clôture	Variation	Volume
02/06/2008	17,26	17,99	16,20	16,37	-4,77%	19 611 608
02/05/2008	20,50	21,15	16,06	17,19	-13,92%	65 397 660
01/04/2008	17,84	20,06	17,84	19,97	+11,94%	54 787 400
03/03/2008	17,77	18,22	15,20	17,84	-0,45%	57 630 900
01/02/2008	18,88	20,20	17,65	17,92	-3,66%	51 659 352

Tableau de bord du titre

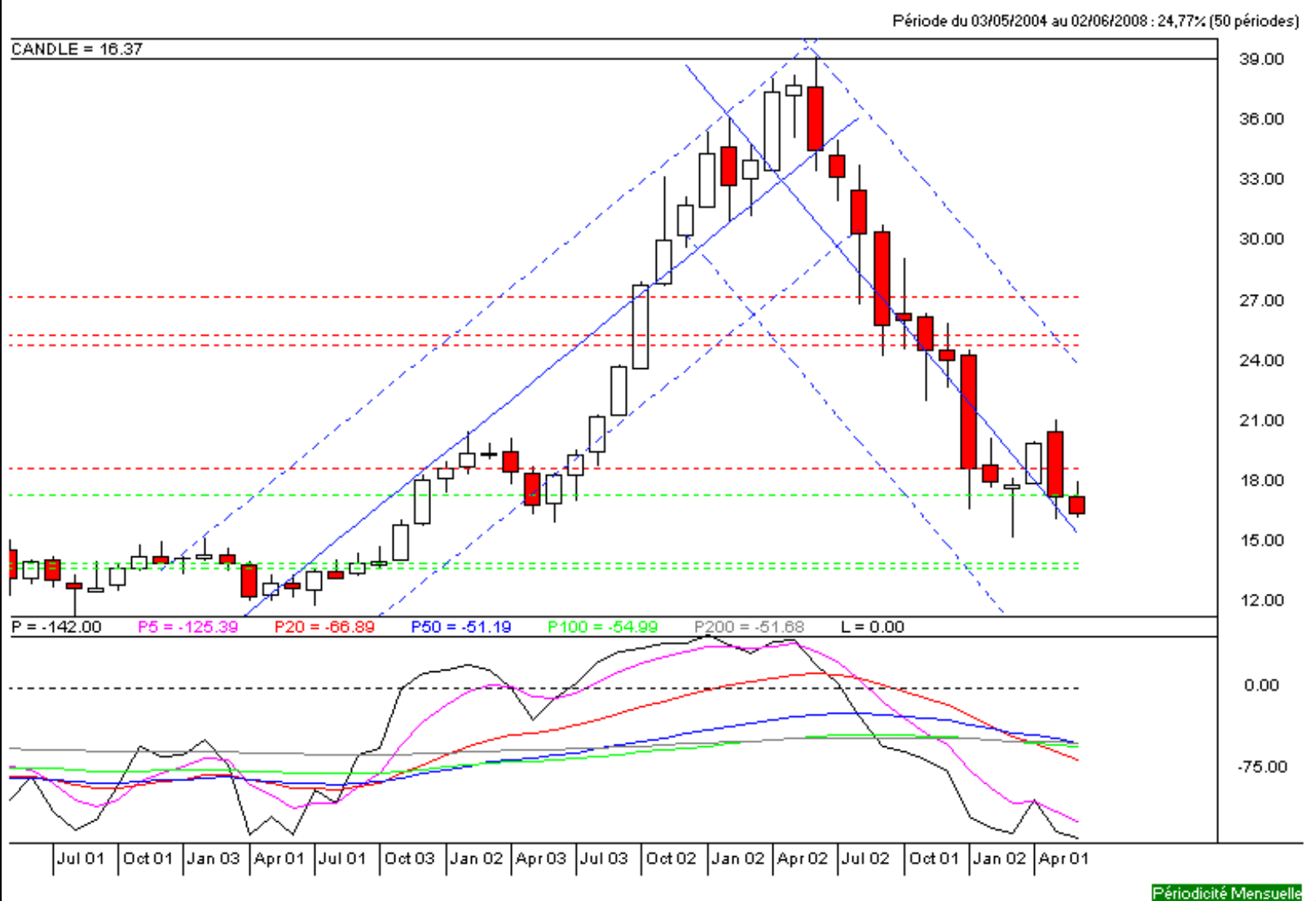


Niveaux techniques du titre

	5 périodes	20 périodes	50 périodes	100 périodes
Moy. Mob.	17,86 (-8,34%)	27,29 (-40,01%)	20,50 (-20,15%)	18,19 (-10,01%)
Résistance	18,58 (-11,89%)	27,27 (-39,97%)	25,33 (-35,37%)	24,82 (-34,05%)
Support	17,19 (-4,77%)	17,19 (-4,77%)	13,80 (18,62%)	13,52 (21,08%)
	Support N*2	Support N*1	Résistance N*1	Résistance N*2
Période	13,04 (25,54%)	15,11 (8,34%)	20,20 (-18,96%)	23,22 (-29,50%)



Avertissement : La société IsoBourse informe le lecteur que les données sont fournies uniquement à titre d'information et que les opérations sur les marchés financiers comportent des risques. Le lecteur s'engage à avoir la capacité juridique et se reconnaît seul responsable de ses actes. De ce fait, la responsabilité de la société IsoBourse, de ses dirigeants et associés ne saurait être engagée en cas d'erreurs, d'omission, d'investissement inopportun ou en cas de force majeure, d'évènements indépendants de la volonté de la société.



Moyen Terme

Court Terme

Très Court Terme

ÉTUDE : Court Terme
DURÉE : Entre 1 et 3 mois
PÉRIODICITÉ : Hebdomadaire

Les barres de pression sont décroissantes et inscrivent l'action AIR FRANCE - KLM dans un mouvement de consolidation. La courbe de pression 20 périodes (courbe rouge) évolue au dessous de la courbe de pression 50 périodes (courbe bleue). Cette configuration vient appuyer l'hypothèse de la poursuite du mouvement. Le support situé à 16,40 a été légèrement franchi à la baisse mais la rupture doit être validée pour envisager le repli de l'action. A contrario, une clôture hebdomadaire au dessus de 18,85 invaliderait ce scénario.

Dernière période de cotations

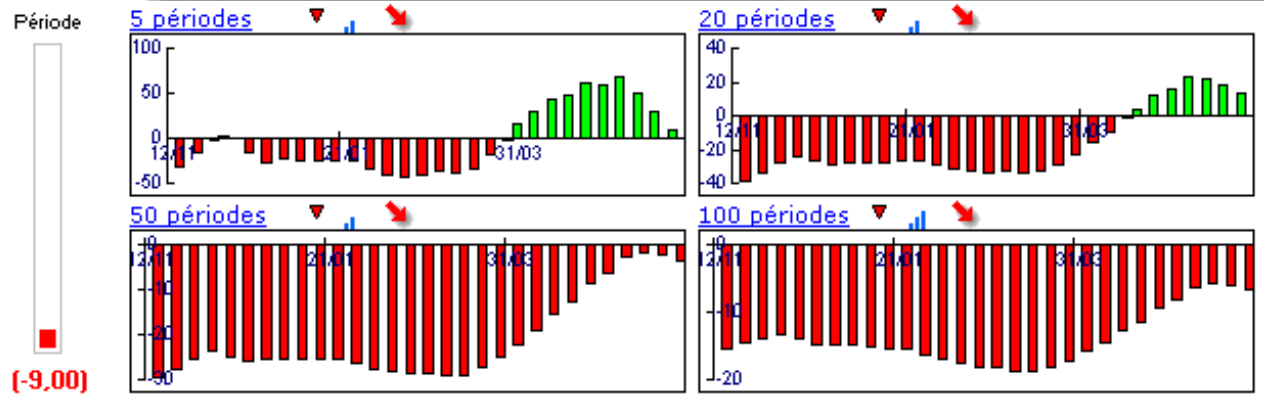
Date	Dernier cours	Variation	Clôture (veille)
02/06/2008	16,37	-4,77%	17,19
Ouverture	+ Bas	+ Haut	Volume
17,26	16,20	17,99	19 611 608

Périodicité Hebdomadaire

5 dernières périodes de cotations

Le	Ouverture	+ Haut	+ Bas	Clôture	Variation	Volume
02/06/2008	17,26	17,99	16,20	16,37	-4,77%	19 611 608
26/05/2008	16,70	17,56	16,06	17,19	+3,18%	21 881 800
19/05/2008	20,30	20,43	16,56	16,66	-17,69%	24 283 600
12/05/2008	19,82	20,57	19,58	20,24	+2,90%	7 024 224
05/05/2008	20,81	20,81	19,50	19,67	-5,89%	8 381 535

Tableau de bord du titre



Niveaux techniques du titre

	5 périodes	20 périodes	50 périodes	100 périodes
Moy. Mob.	18,03 (-9,21%)	18,30 (-10,55%)	23,52 (-30,40%)	26,87 (-39,08%)
Résistance	20,28 (-19,28%)	18,85 (-13,16%)	24,26 (-32,52%)	26,63 (-38,53%)
Support	16,66 (-1,74%)	16,40 (-0,18%)	16,40 (-0,18%)	16,40 (-0,18%)
	Support N*2	Support N*1	Résistance N*1	Résistance N*2
Période	15,44 (6,02%)	16,32 (0,31%)	17,82 (-8,14%)	18,44 (-11,23%)



Avertissement : La société IsoBourse informe le lecteur que les données sont fournies uniquement à titre d'information et que les opérations sur les marchés financiers comportent des risques. Le lecteur s'engage à avoir la capacité juridique et se reconnaît seul responsable de ses actes. De ce fait, la responsabilité de la société IsoBourse, de ses dirigeants et associés ne saurait être engagée en cas d'erreurs, d'omission, d'investissement inopportun ou en cas de force majeure, d'événements indépendants de la volonté de la société.



Périodicité Hebdomadaire

Moyen Terme



Court Terme



Très Court Terme



ÉTUDE : Très Court Terme
DURÉE : Moins d'1 mois
PÉRIODICITÉ : Quotidienne



Des divergences sont constatées et ne permettent pas de définir une orientation précise de l'action AIR FRANCE - KLM. Toutefois, la présence d'une impulsion baissière pourrait engager l'action dans un retournement baissier. La courbe de pression 20 périodes (courbe rouge) évolue au dessous de la courbe de pression 50 périodes (courbe bleue) et vient appuyer cette hypothèse. Le support situé à 16,54 a été légèrement franchi à la baisse mais la rupture doit être validée pour envisager le repli de l'action. A contrario, une clôture quotidienne au dessus de 17,43 invaliderait ce scénario.

Dernière période de cotations

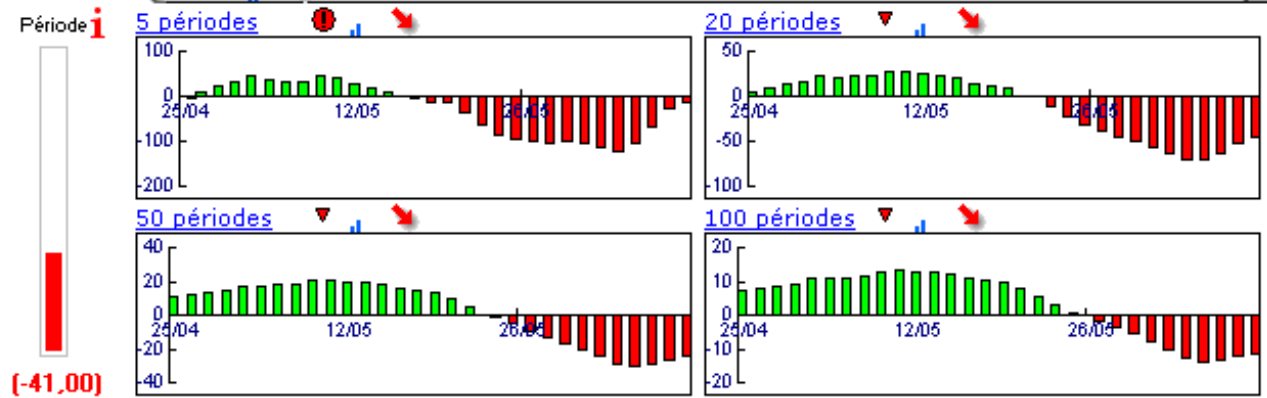
Date	Dernier cours	Variation	Clôture (veille)
06/06/2008	16,37	-5,97%	17,41
Ouverture	+ Bas	+ Haut	Volume
17,17	16,30	17,25	3 843 608

Périodicité Quotidienne

5 dernières périodes de cotations

Le	Ouverture	+ Haut	+ Bas	Clôture	Variation	Volume
06/06/2008	17,17	17,25	16,30	16,37	-5,97%	3 843 608
05/06/2008	17,48	17,99	17,10	17,41	-0,11%	3 069 800
04/06/2008	16,81	17,56	16,52	17,43	+5,64%	5 693 000
03/06/2008	16,50	16,70	16,20	16,50	-0,54%	3 948 500
02/06/2008	17,26	17,30	16,53	16,59	-3,49%	3 056 700

Tableau de bord du titre

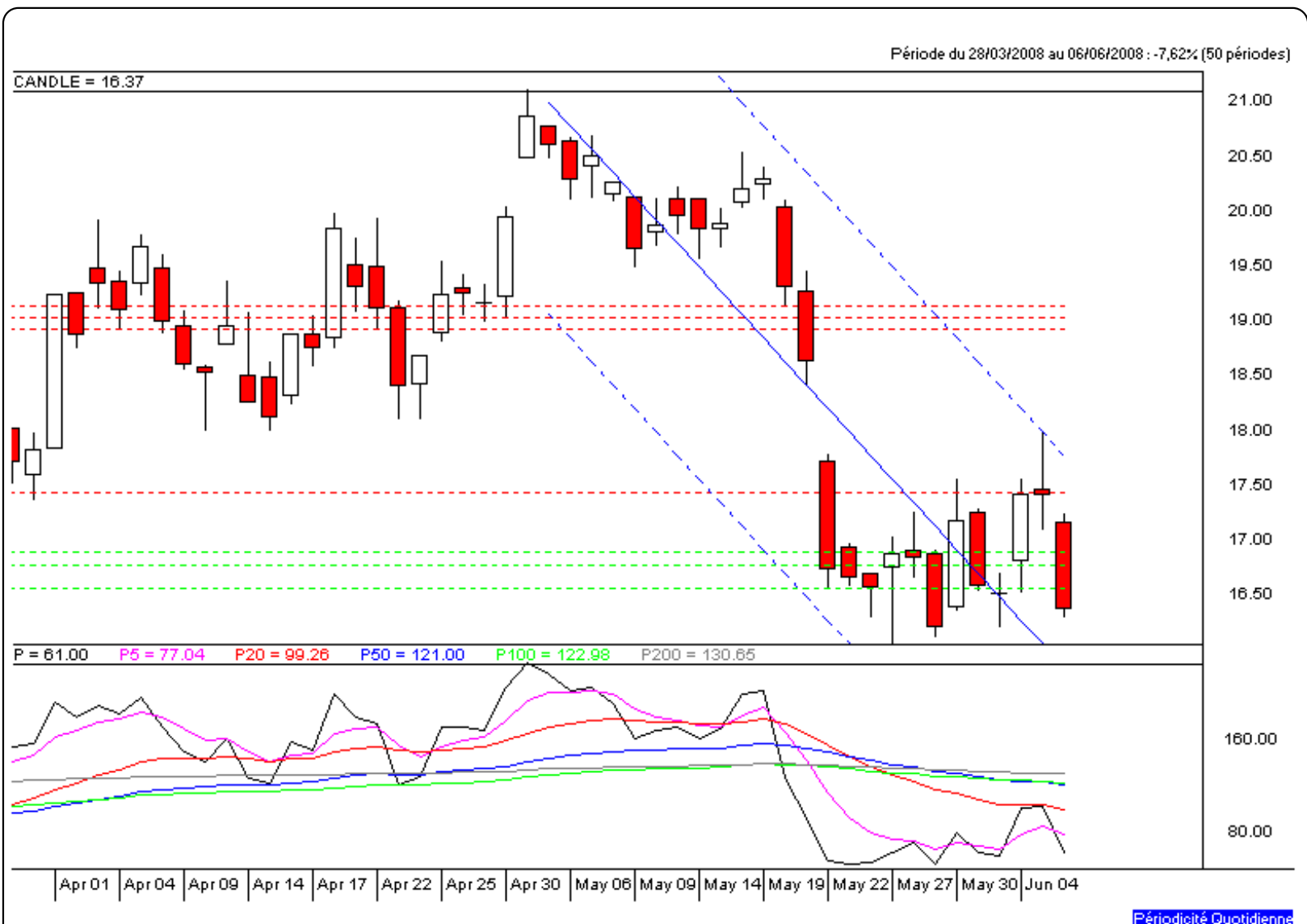


Niveaux techniques du titre

	5 périodes	20 périodes	50 périodes	100 périodes
Moy. Mob.	16,86 (-2,91%)	17,98 (-8,95%)	18,72 (-12,55%)	18,37 (-10,89%)
Résistance	17,43 (-6,08%)	19,04 (-14,02%)	19,14 (-14,47%)	18,93 (-13,52%)
Support	16,88 (-3,02%)	16,76 (-2,33%)	16,76 (-2,33%)	16,54 (-1,03%)
	Support N*2	Support N*1	Résistance N*1	Résistance N*2
Période	16,61 (-1,44%)	17,01 (-3,76%)	17,90 (-8,55%)	18,39 (-10,98%)



Avertissement : La société IsoBourse informe le lecteur que les données sont fournies uniquement à titre d'information et que les opérations sur les marchés financiers comportent des risques. Le lecteur s'engage à avoir la capacité juridique et se reconnaît seul responsable de ses actes. De ce fait, la responsabilité de la société IsoBourse, de ses dirigeants et associés ne saurait être engagée en cas d'erreurs, d'omission, d'investissement inopportun ou en cas de force majeure, d'évènements indépendants de la volonté de la société.



Périodicité Quotidienne