

Moyen Terme

Court Terme

Très Court Terme

ÉTUDE : Moyen Terme
DURÉE : Plus de 3 mois
PÉRIODICITÉ : Mensuelle

Les barres de pression sont décroissantes et inscrivent l'action L'OREAL dans un mouvement de consolidation. Dans ce contexte, la pression période négative vient renforcer cette orientation. La courbe de pression 20 périodes (courbe rouge) évolue au dessous de la courbe de pression 50 périodes (courbe bleue). Cette configuration vient appuyer l'hypothèse de la poursuite du mouvement. Le support situé à 76,13 a été légèrement franchi à la baisse mais la rupture doit être validée pour envisager le repli de l'action vers le suivant situé à 65,80. A contrario, une clôture mensuelle au dessus de 80,83 invaliderait ce scénario.

Dernière période de cotations

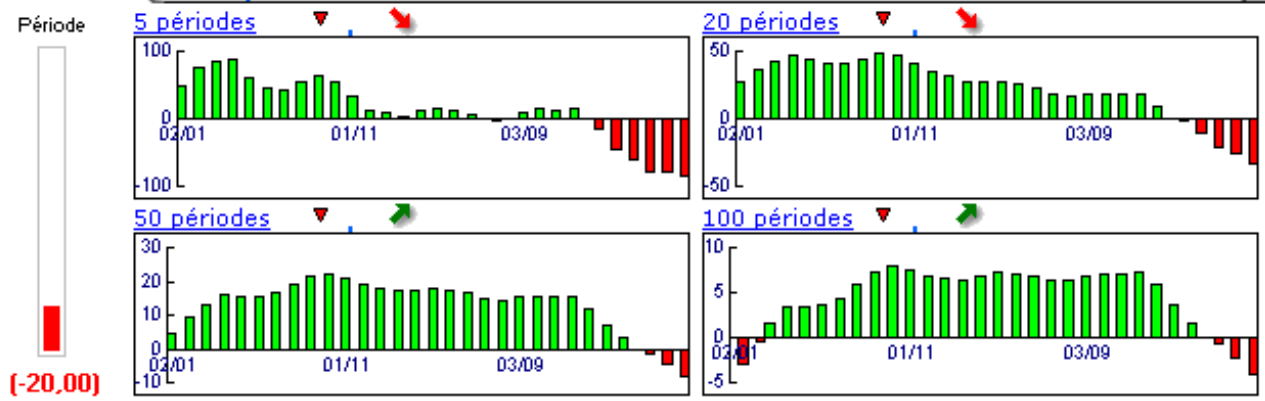
Date	Dernier cours	Variation	Clôture (veille)
02/06/2008	75,07	-4,03%	78,22
Ouverture	+ Bas	+ Haut	Volume
77,97	75,07	78,70	6 422 940

Périodicité Mensuelle

5 dernières périodes de cotations

Le	Ouverture	+ Haut	+ Bas	Clôture	Variation	Volume
02/06/2008	77,97	78,70	75,07	75,07	-4,03%	6 422 940
02/05/2008	77,62	79,65	76,26	78,22	+2,64%	24 739 576
01/04/2008	80,18	85,19	72,47	76,21	-5,26%	37 212 092
03/03/2008	77,50	82,73	75,56	80,44	+2,18%	31 424 220
01/02/2008	83,95	87,89	77,87	78,72	-4,54%	33 910 240

Tableau de bord du titre

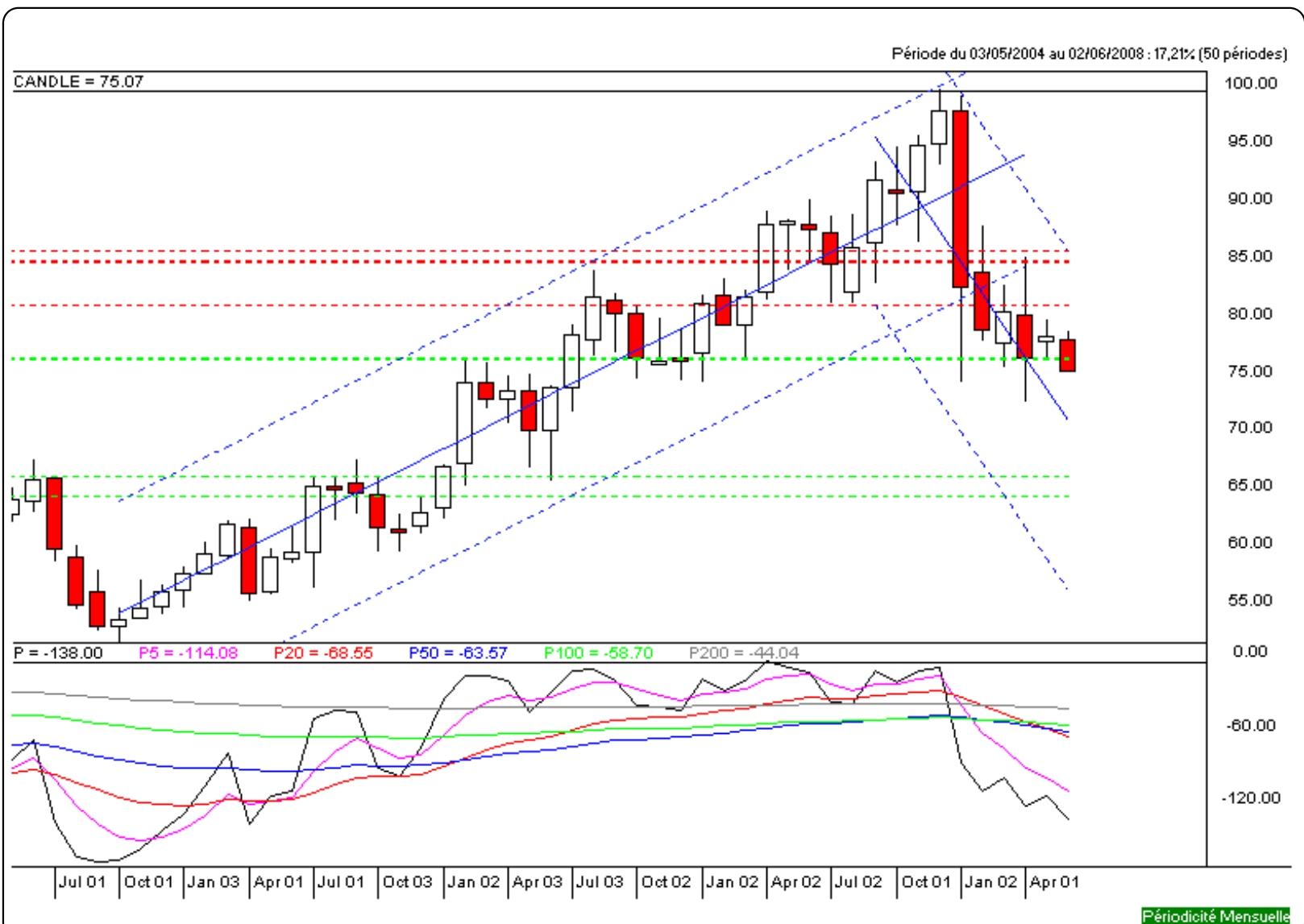


Niveaux techniques du titre

	5 périodes	20 périodes	50 périodes	100 périodes
Moy. Mob.	77,73 (-3,42%)	83,76 (-10,37%)	72,31 (3,82%)	73,14 (2,64%)
Résistance	80,83 (-7,13%)	85,64 (-12,34%)	84,81 (-11,48%)	84,59 (-11,25%)
Support	76,21 (-1,50%)	76,13 (-1,39%)	64,08 (17,15%)	65,80 (14,09%)
	Support N*2	Support N*1	Résistance N*1	Résistance N*2
Période	74,65 (0,56%)	76,43 (-1,78%)	79,82 (-5,95%)	81,43 (-7,81%)



Avertissement : La société IsoBourse informe le lecteur que les données sont fournies uniquement à titre d'information et que les opérations sur les marchés financiers comportent des risques. Le lecteur s'engage à avoir la capacité juridique et se reconnaît seul responsable de ses actes. De ce fait, la responsabilité de la société IsoBourse, de ses dirigeants et associés ne saurait être engagée en cas d'erreurs, d'omission, d'investissement inopportun ou en cas de force majeure, d'évènements indépendants de la volonté de la société.



Moyen Terme

Court Terme

Très Court Terme

ÉTUDE : Court Terme
DURÉE : Entre 1 et 3 mois
PÉRIODICITÉ : Hebdomadaire

Les barres de pression sont décroissantes et inscrivent l'action L'OREAL dans un mouvement de consolidation.

Dans ce contexte, la présence d'une impulsion baissière vient renforcer cette orientation.

La courbe de pression 20 périodes (courbe rouge) évolue au dessous de la courbe de pression 50 périodes (courbe bleue). Cette configuration vient appuyer l'hypothèse de la poursuite du mouvement.

Le support situé à 75,76 a été légèrement franchi à la baisse mais la rupture doit être validée pour envisager le repli de l'action. A contrario, une clôture hebdomadaire au dessus de 78,50 invaliderait ce scénario.

Dernière période de cotations

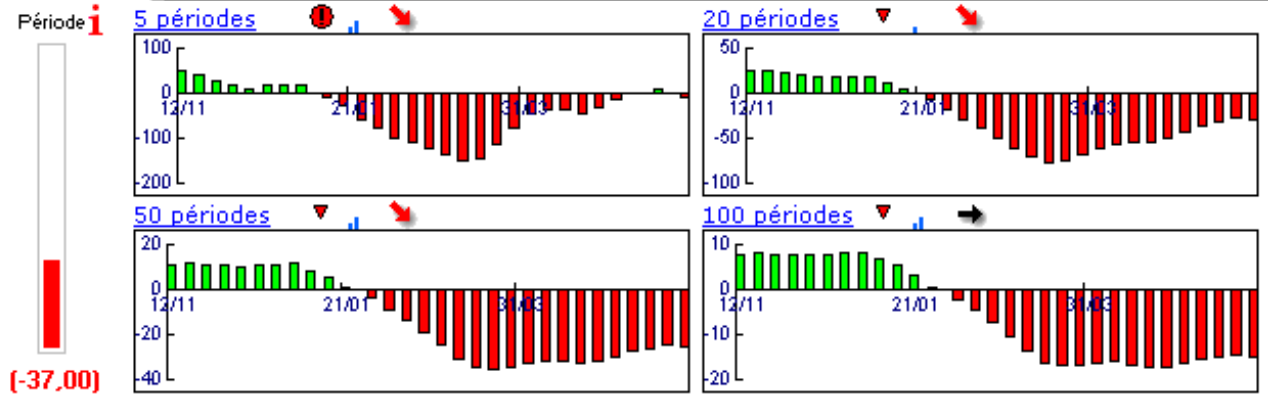
Date	Dernier cours	Variation	Clôture (veille)
02/06/2008	75,07	-4,03%	78,22
Ouverture	+ Bas	+ Haut	Volume
77,97	75,07	78,70	6 422 940

Périodicité Hebdomadaire

5 dernières périodes de cotations

Le	Ouverture	+ Haut	+ Bas	Clôture	Variation	Volume
02/06/2008	77,97	78,70	75,07	75,07	-4,03%	6 422 940
26/05/2008	76,50	79,35	76,26	78,22	+2,02%	4 178 500
19/05/2008	77,75	78,94	76,50	76,67	-1,52%	6 624 000
12/05/2008	78,81	79,65	76,70	77,85	-0,83%	5 930 500
05/05/2008	77,27	79,55	76,77	78,50	+1,36%	5 874 976

Tableau de bord du titre

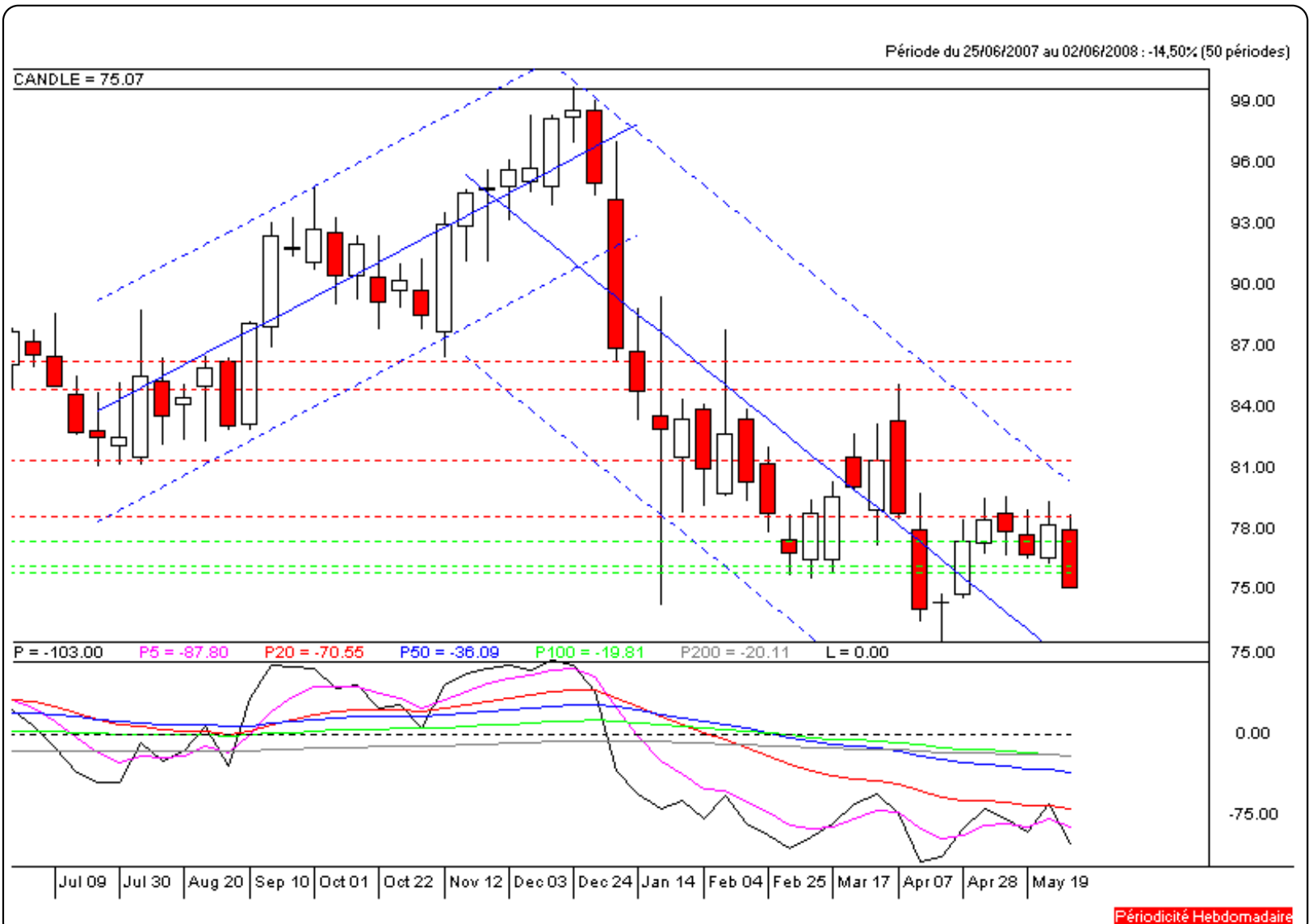


Niveaux techniques du titre

	5 périodes	20 périodes	50 périodes	100 périodes
Moy. Mob.	77,26 (-2,83%)	78,83 (-4,77%)	85,23 (-11,92%)	82,72 (-9,25%)
Résistance	78,50 (-4,37%)	81,35 (-7,72%)	86,27 (-12,98%)	84,87 (-11,55%)
Support	77,30 (-2,88%)	75,76 (-0,91%)	75,76 (-0,91%)	76,02 (-1,25%)
	Support N*2	Support N*1	Résistance N*1	Résistance N*2
Période	74,85 (0,29%)	76,53 (-1,91%)	79,62 (-5,71%)	81,03 (-7,36%)



Avertissement : La société IsoBourse informe le lecteur que les données sont fournies uniquement à titre d'information et que les opérations sur les marchés financiers comportent des risques. Le lecteur s'engage à avoir la capacité juridique et se reconnaît seul responsable de ses actes. De ce fait, la responsabilité de la société IsoBourse, de ses dirigeants et associés ne saurait être engagée en cas d'erreurs, d'omission, d'investissement inopportun ou en cas de force majeure, d'évènements indépendants de la volonté de la société.



Périodicité Hebdomadaire

Moyen Terme

Court Terme

Très Court Terme

ÉTUDE : Très Court Terme
DURÉE : Moins d'1 mois
PÉRIODICITÉ : Quotidienne

Les barres de pression sont décroissantes et inscrivent l'action L'OREAL dans un mouvement de consolidation.

Dans ce contexte, la présence d'une impulsion baissière vient renforcer cette orientation.

La courbe de pression 20 périodes (courbe rouge) évolue au dessous de la courbe de pression 50 périodes (courbe bleue). Cette configuration vient appuyer l'hypothèse de la poursuite du mouvement.

Le support situé à 75,32 a été légèrement franchi à la baisse et l'action évolue à proximité du suivant situé à 74,72.

Une rupture de ce dernier pourrait accélérer le repli de l'action.

A contrario, une clôture quotidienne au dessus de 78,05 invaliderait ce scénario.

Dernière période de cotations

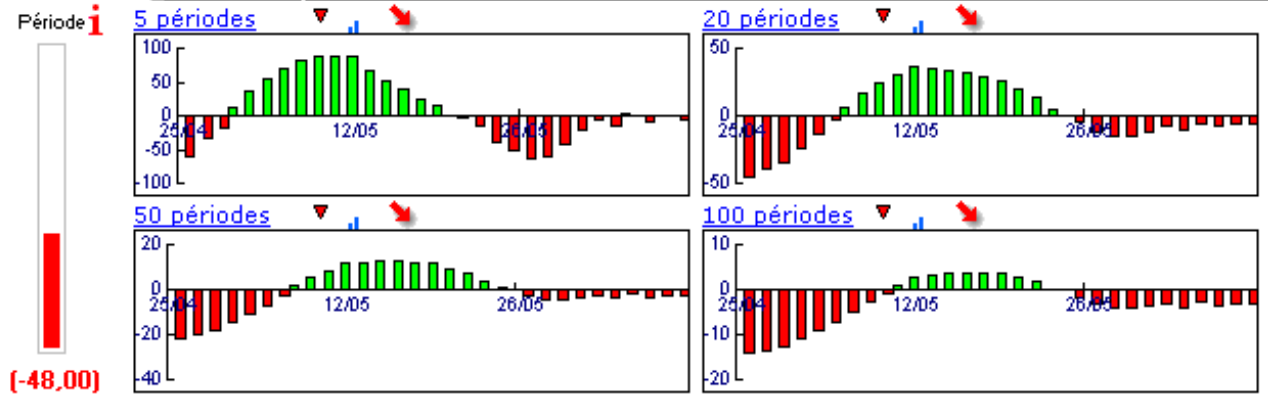
Date	Dernier cours	Variation	Clôture (veille)
06/06/2008	75,07	-3,01%	77,40
Ouverture	+ Bas	+ Haut	Volume
77,50	75,07	77,91	1 581 640

Périodicité Quotidienne

5 dernières périodes de cotations

Le	Ouverture	+ Haut	+ Bas	Clôture	Variation	Volume
06/06/2008	77,50	77,91	75,07	75,07	-3,01%	1 581 640
05/06/2008	76,89	77,50	76,00	77,40	+1,88%	1 215 300
04/06/2008	78,70	78,70	75,76	75,97	-2,75%	1 691 900
03/06/2008	76,75	78,54	76,70	78,12	+1,79%	1 101 300
02/06/2008	77,97	78,38	76,68	76,75	-1,88%	832 800

Tableau de bord du titre

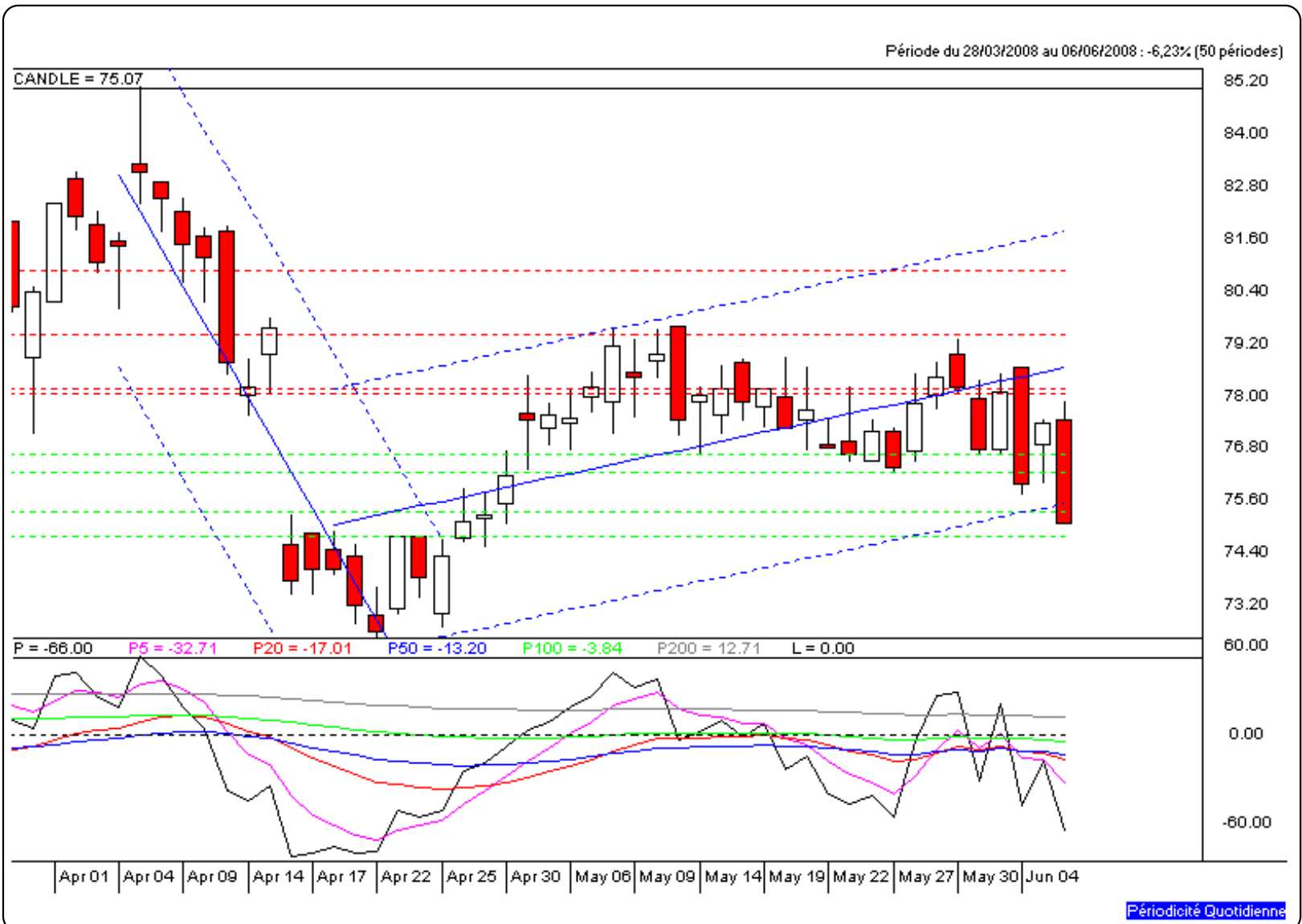


Niveaux techniques du titre

	5 périodes	20 périodes	50 périodes	100 périodes
Moy. Mob.	76,66 (-2,07%)	77,43 (-3,05%)	77,74 (-3,43%)	79,20 (-5,21%)
Résistance	78,17 (-3,97%)	78,05 (-3,82%)	79,43 (-5,49%)	80,91 (-7,22%)
Support	76,23 (-1,52%)	76,66 (-2,07%)	74,72 (0,47%)	75,32 (-0,33%)
	Support N*2	Support N*1	Résistance N*1	Résistance N*2
Période	75,47 (-0,53%)	76,44 (-1,79%)	77,94 (-3,68%)	78,47 (-4,33%)



Avertissement : La société IsoBourse informe le lecteur que les données sont fournies uniquement à titre d'information et que les opérations sur les marchés financiers comportent des risques. Le lecteur s'engage à avoir la capacité juridique et se reconnaît seul responsable de ses actes. De ce fait, la responsabilité de la société IsoBourse, de ses dirigeants et associés ne saurait être engagée en cas d'erreurs, d'omission, d'investissement inopportun ou en cas de force majeure, d'évènements indépendants de la volonté de la société.



Périodicité Quotidienne