

Moyen Terme

Court Terme

Très Court Terme

ÉTUDE : Moyen Terme
DURÉE : Plus de 3 mois
PÉRIODICITÉ : Mensuelle

Les barres de pression sont décroissantes et inscrivent l'action VINCI dans un mouvement de consolidation.

Dans ce contexte, la présence d'une impulsion baissière vient renforcer cette orientation.

La courbe de pression 20 périodes (courbe rouge) évolue au dessous de la courbe de pression 50 périodes (courbe bleue). Cette configuration vient appuyer l'hypothèse de la poursuite du mouvement.

Le support situé à 45,98 a été franchi à la baisse et l'action pourrait poursuivre son repli vers le suivant situé à 35,03.

A contrario, une clôture mensuelle au dessus de 48,43 invaliderait ce scénario.

Dernière période de cotations

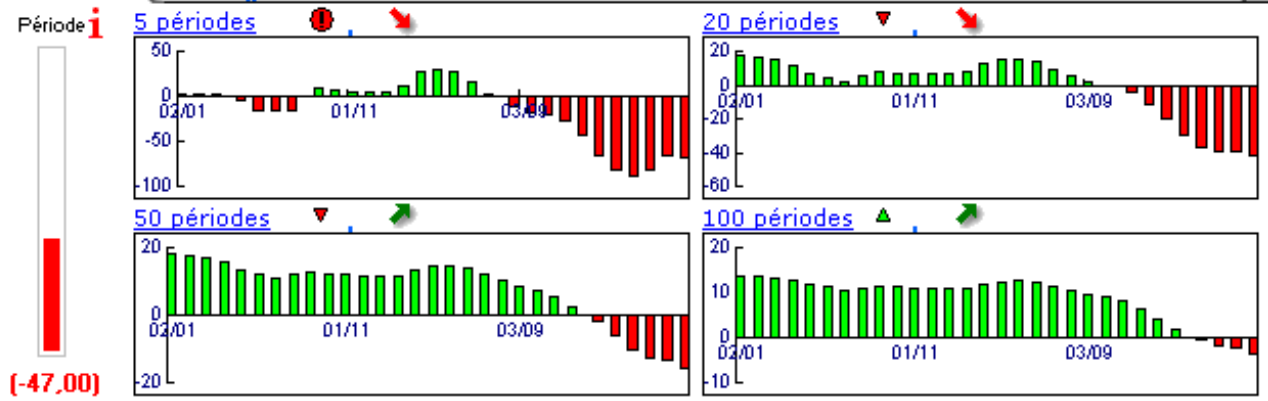
Date	Dernier cours	Variation	Clôture (veille)
02/06/2008	42,31	-12,64%	48,43
Ouverture	+ Bas	+ Haut	Volume
48,24	42,31	48,30	23 247 832

Périodicité Mensuelle

5 dernières périodes de cotations

Le	Ouverture	+ Haut	+ Bas	Clôture	Variation	Volume
02/06/2008	48,24	48,30	42,31	42,31	-12,64%	23 247 832
02/05/2008	48,14	51,15	46,77	48,43	+2,11%	39 498 900
01/04/2008	45,76	49,43	44,82	47,43	+3,58%	45 891 600
03/03/2008	45,05	46,27	41,94	45,79	-0,37%	48 427 836
01/02/2008	47,27	48,92	42,81	45,96	+1,19%	57 946 880

Tableau de bord du titre

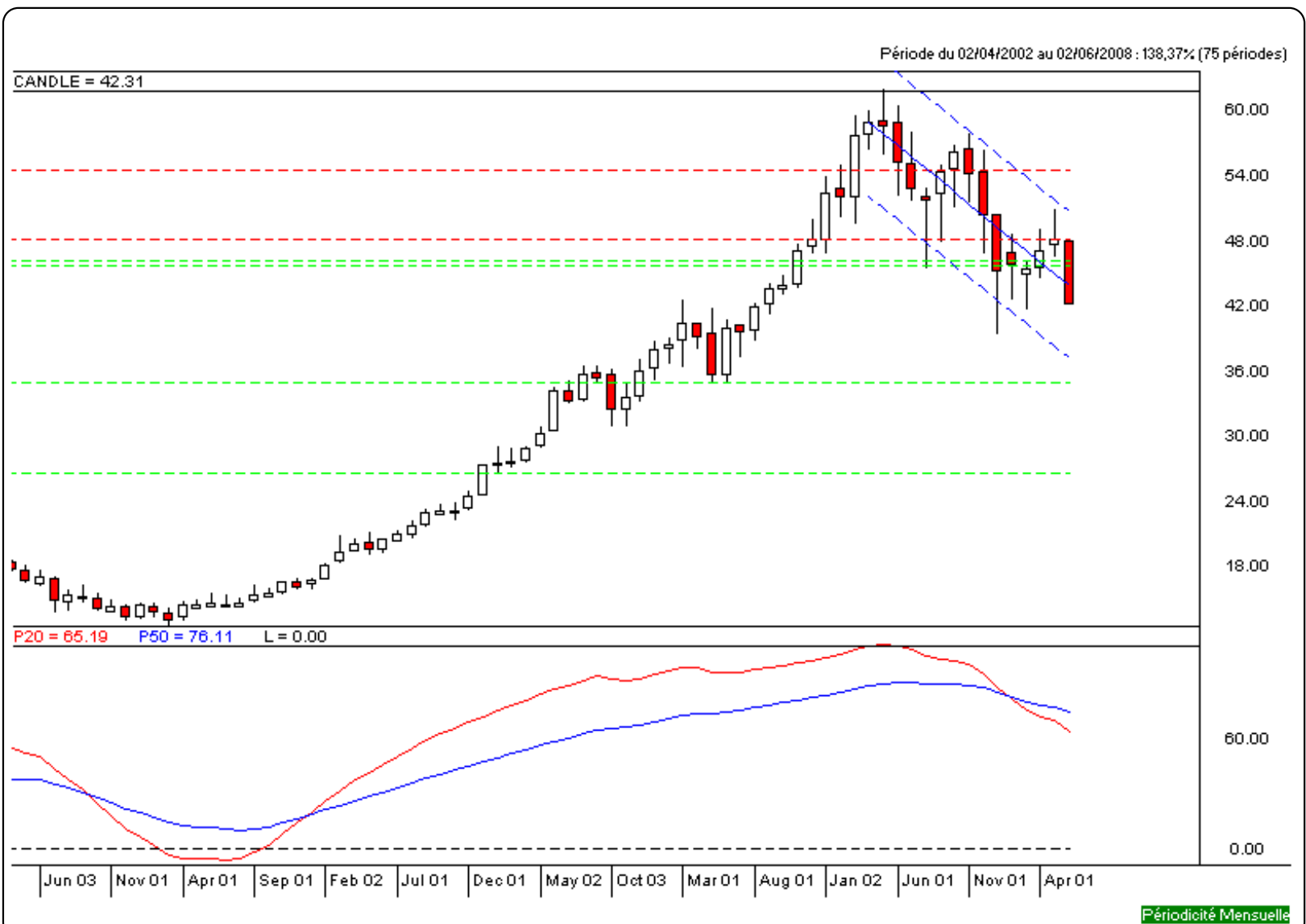


Niveaux techniques du titre

	5 périodes	20 périodes	50 périodes	100 périodes
Moy. Mob.	45,98 (-7,98%)	51,48 (-17,81%)	39,92 (5,99%)	27,75 (52,47%)
Résistance	48,43 (-12,64%)	54,87 (-22,89%)	54,87 (-22,89%)	54,87 (-22,89%)
Support	45,98 (-7,98%)	46,32 (-8,66%)	35,03 (20,78%)	26,56 (59,30%)
	Support N*2	Support N*1	Résistance N*1	Résistance N*2
Période	44,40 (-4,71%)	46,41 (-8,83%)	50,79 (-16,70%)	53,16 (-20,41%)



Avertissement : La société IsoBourse informe le lecteur que les données sont fournies uniquement à titre d'information et que les opérations sur les marchés financiers comportent des risques. Le lecteur s'engage à avoir la capacité juridique et se reconnaît seul responsable de ses actes. De ce fait, la responsabilité de la société IsoBourse, de ses dirigeants et associés ne saurait être engagée en cas d'erreurs, d'omission, d'investissement inopportun ou en cas de force majeure, d'évènements indépendants de la volonté de la société.



Périodicité Mensuelle

Moyen Terme

Court Terme

Très Court Terme

ÉTUDE : Court Terme
DURÉE : Entre 1 et 3 mois
PÉRIODICITÉ : Hebdomadaire

Les barres de pression sont décroissantes et inscrivent l'action VINCI dans un mouvement de consolidation. Dans ce contexte, la pression période négative vient renforcer cette orientation. La courbe de pression 20 périodes (courbe rouge) évolue au dessous de la courbe de pression 50 périodes (courbe bleue). Cette configuration vient appuyer l'hypothèse de la poursuite du mouvement. Le support situé à 42,93 a été légèrement franchi à la baisse mais la rupture doit être validée pour envisager le repli de l'action. A contrario, une clôture hebdomadaire au dessus de 47,52 invaliderait ce scénario.

Dernière période de cotations

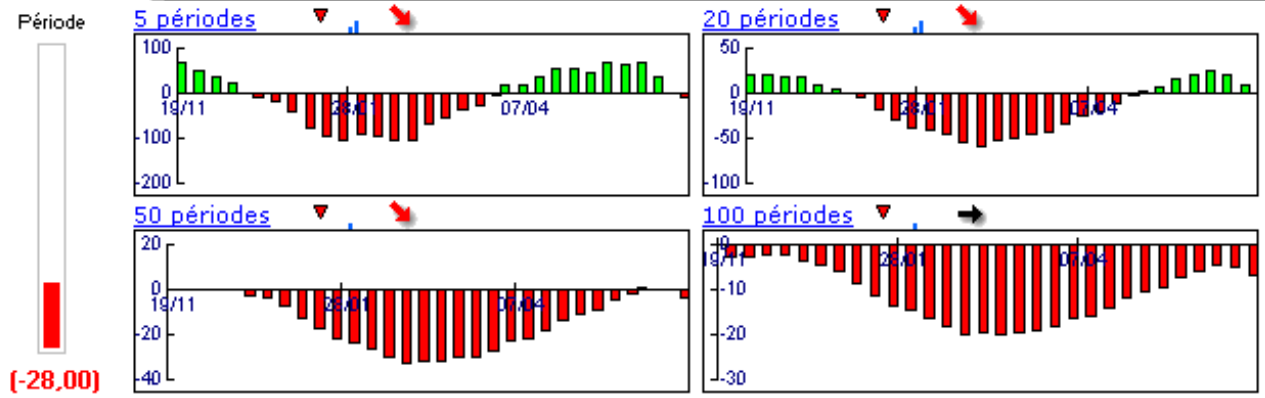
Date	Dernier cours	Variation	Clôture (veille)
09/06/2008	42,31	-5,85%	44,94
Ouverture	+ Bas	+ Haut	Volume
44,55	42,31	44,93	9 618 833

Périodicité Hebdomadaire

5 dernières périodes de cotations

Le	Ouverture	+ Haut	+ Bas	Clôture	Variation	Volume
09/06/2008	44,55	44,93	42,31	42,31	-5,85%	9 618 833
02/06/2008	48,24	48,30	44,85	44,94	-7,21%	13 629 000
26/05/2008	47,54	48,49	46,77	48,43	+1,87%	8 257 200
19/05/2008	50,69	50,78	47,54	47,54	-5,30%	9 712 700
12/05/2008	47,60	51,15	47,28	50,20	+5,86%	11 006 700

Tableau de bord du titre



Niveaux techniques du titre

	5 périodes	20 périodes	50 périodes	100 périodes
Moy. Mob.	46,68 (-9,36%)	46,23 (-8,48%)	49,76 (-14,97%)	49,92 (-15,24%)
Résistance	48,49 (-12,74%)	47,52 (-10,96%)	51,16 (-17,30%)	52,31 (-19,12%)
Support	44,94 (-5,85%)	44,06 (-3,97%)	44,19 (-4,25%)	42,93 (-1,44%)
	Support N*2	Support N*1	Résistance N*1	Résistance N*2
Période	42,58 (-0,63%)	43,76 (-3,31%)	47,21 (-10,38%)	49,48 (-14,49%)



Avertissement : La société IsoBourse informe le lecteur que les données sont fournies uniquement à titre d'information et que les opérations sur les marchés financiers comportent des risques. Le lecteur s'engage à avoir la capacité juridique et se reconnaît seul responsable de ses actes. De ce fait, la responsabilité de la société IsoBourse, de ses dirigeants et associés ne saurait être engagée en cas d'erreurs, d'omission, d'investissement inopportun ou en cas de force majeure, d'évènements indépendants de la volonté de la société.



Périodicité Hebdomadaire

Moyen Terme

Court Terme

Très Court Terme

ÉTUDE : Très Court Terme
DURÉE : Moins d'1 mois
PÉRIODICITÉ : Quotidienne

Les barres de pression sont décroissantes et inscrivent l'action VINCI dans un mouvement de consolidation.

La courbe de pression 20 périodes (courbe rouge) évolue au dessous de la courbe de pression 50 périodes (courbe bleue). Cette configuration vient appuyer l'hypothèse de la poursuite du mouvement.

Le support situé à 43,01 a été franchi à la baisse et l'action évolue à proximité du suivant situé à 42,16.

Une rupture de ce dernier pourrait accélérer le repli de l'action.

A contrario, une clôture quotidienne au dessus de 45,45 invaliderait ce scénario.

Dernière période de cotations

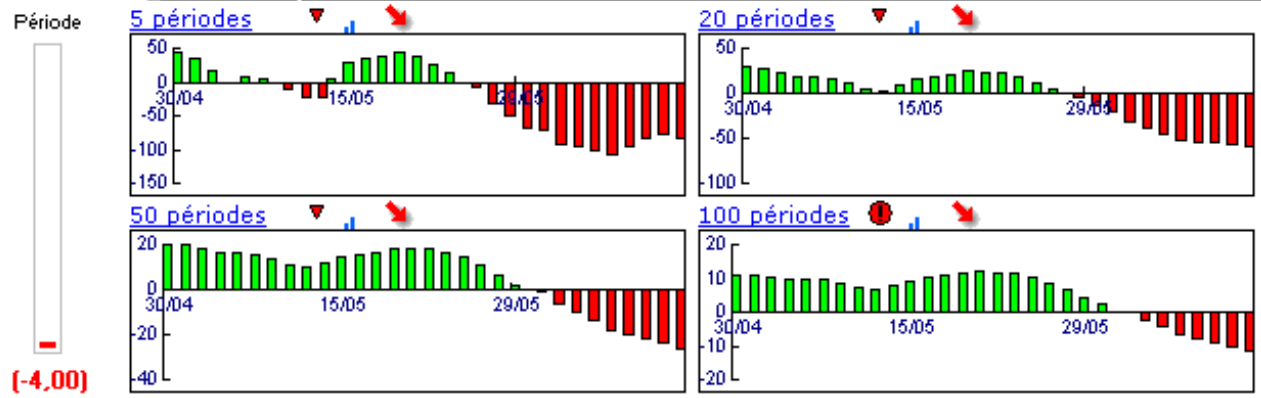
Date	Dernier cours	Variation	Clôture (veille)
11/06/2008	42,31	-1,63%	43,01
Ouverture	+ Bas	+ Haut	Volume
43,25	42,31	43,79	3 163 365

Périodicité Quotidienne

5 dernières périodes de cotations

Le	Ouverture	+ Haut	+ Bas	Clôture	Variation	Volume
11/06/2008	43,25	43,79	42,31	42,31	-1,63%	3 163 365
10/06/2008	44,17	44,37	42,85	43,01	-3,57%	4 477 600
09/06/2008	44,55	44,93	44,29	44,60	-0,76%	1 977 868
06/06/2008	45,81	46,74	44,85	44,94	-1,90%	3 439 700
05/06/2008	46,72	46,85	45,52	45,81	-1,25%	2 311 500

Tableau de bord du titre



Niveaux techniques du titre

	5 périodes	20 périodes	50 périodes	100 périodes
Moy. Mob.	44,13 (-4,12%)	47,42 (-10,78%)	47,52 (-10,96%)	46,25 (-8,52%)
Résistance	45,45 (-6,91%)	47,94 (-11,74%)	47,67 (-11,24%)	46,23 (-8,48%)
Support	43,01 (-1,63%)	43,01 (-1,63%)	43,01 (-1,63%)	42,16 (0,36%)
	Support N*2	Support N*1	Résistance N*1	Résistance N*2
Période	41,89 (1,00%)	42,45 (-0,33%)	43,97 (-3,78%)	44,93 (-5,83%)



Avertissement : La société IsoBourse informe le lecteur que les données sont fournies uniquement à titre d'information et que les opérations sur les marchés financiers comportent des risques. Le lecteur s'engage à avoir la capacité juridique et se reconnaît seul responsable de ses actes. De ce fait, la responsabilité de la société IsoBourse, de ses dirigeants et associés ne saurait être engagée en cas d'erreurs, d'omission, d'investissement inopportun ou en cas de force majeure, d'évènements indépendants de la volonté de la société.

