

Moyen Terme

Court Terme

Très Court Terme

ÉTUDE : Moyen Terme
DURÉE : Plus de 3 mois
PÉRIODICITÉ : Mensuelle

Les barres de pression sont divergentes mais l'action ACCOR reste toutefois inscrite dans un mouvement de consolidation. Dans ce contexte, la pression période négative vient renforcer cette orientation. La courbe de pression 20 périodes (courbe rouge) évolue au dessous de la courbe de pression 50 périodes (courbe bleue). Cette configuration vient appuyer l'hypothèse de la poursuite du mouvement. L'action évolue entre le support situé à 45,83 et la résistance située à 50,24. Le repli de l'action en direction du support est un scénario probable. A contrario, celui-ci serait invalidé en cas de clôture mensuelle au dessus de 50,24.

Dernière période de cotations

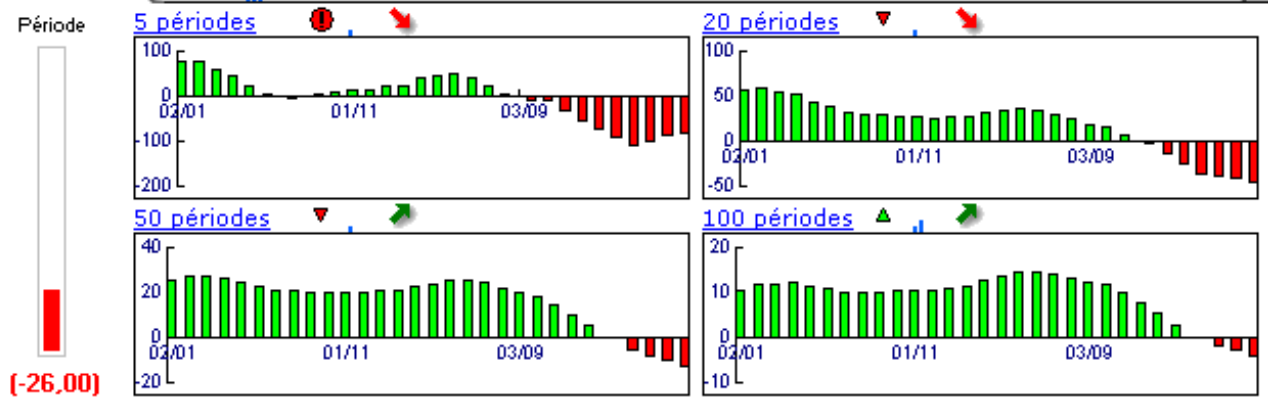
Date	Dernier cours	Variation	Clôture (veille)
02/06/2008	46,09	-6,03%	49,05
Ouverture	+ Bas	+ Haut	Volume
49,14	45,68	49,63	21 608 348

Périodicité Mensuelle

5 dernières périodes de cotations

Le	Ouverture	+ Haut	+ Bas	Clôture	Variation	Volume
02/06/2008	49,14	49,63	45,68	46,09	-6,03%	21 608 348
02/05/2008	50,89	53,07	47,27	49,05	-2,37%	25 970 638
01/04/2008	43,41	50,66	43,41	50,24	+15,20%	30 645 200
03/03/2008	43,60	45,32	40,02	43,61	-2,07%	31 744 272
01/02/2008	48,32	51,27	43,55	44,53	-7,36%	41 397 104

Tableau de bord du titre

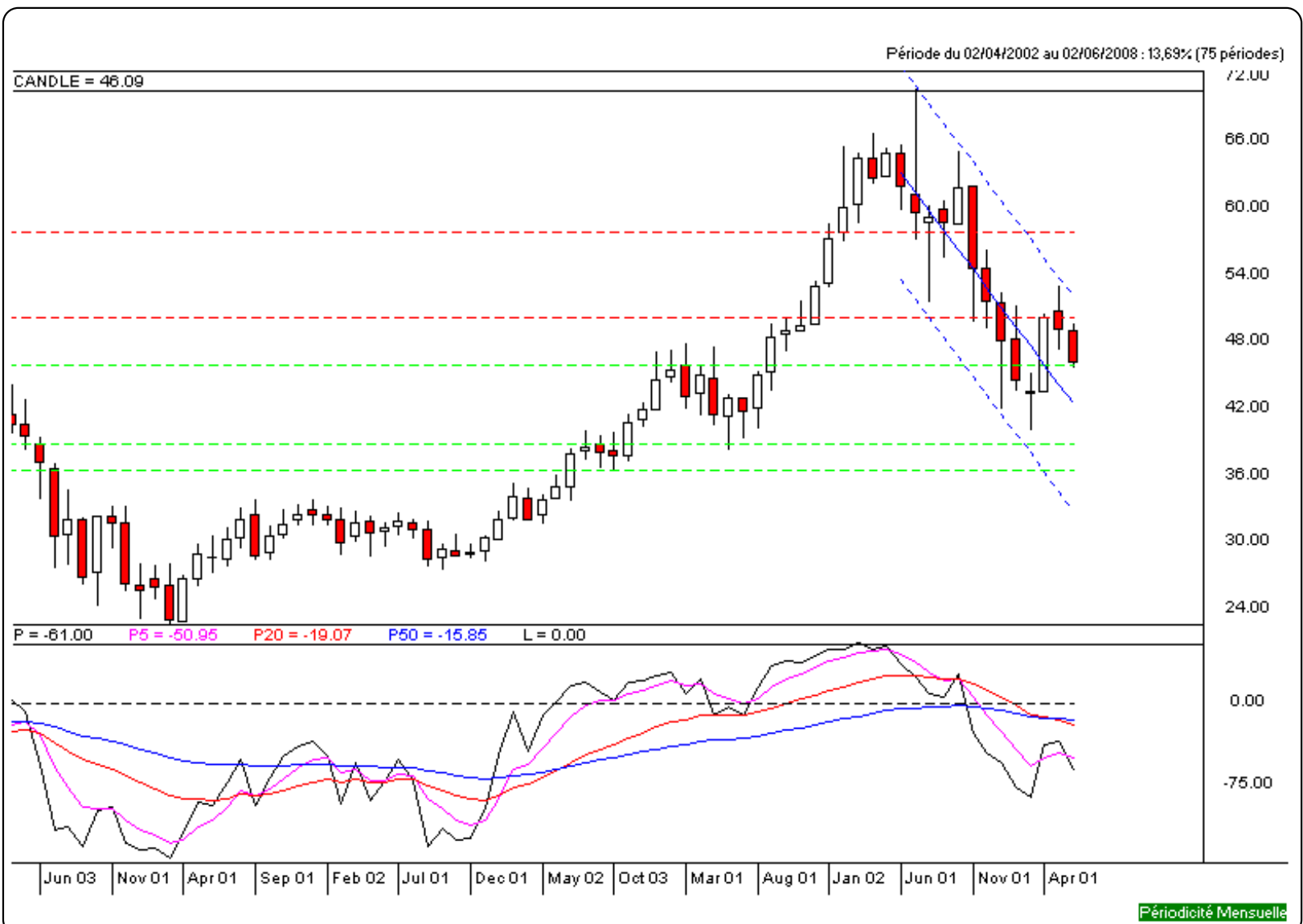


Niveaux techniques du titre

	5 périodes	20 périodes	50 périodes	100 périodes
Moy. Mob.	46,70 (-1,31%)	55,13 (-16,40%)	44,47 (3,64%)	39,69 (16,12%)
Résistance	50,24 (-8,26%)	57,87 (-20,36%)	57,87 (-20,36%)	57,87 (-20,36%)
Support	45,83 (0,57%)	45,83 (0,57%)	38,65 (19,25%)	36,34 (26,83%)
	Support N*2	Support N*1	Résistance N*1	Résistance N*2
Période	44,00 (4,75%)	46,53 (-0,95%)	52,33 (-11,92%)	55,60 (-17,10%)



Avertissement : La société IsoBourse informe le lecteur que les données sont fournies uniquement à titre d'information et que les opérations sur les marchés financiers comportent des risques. Le lecteur s'engage à avoir la capacité juridique et se reconnaît seul responsable de ses actes. De ce fait, la responsabilité de la société IsoBourse, de ses dirigeants et associés ne saurait être engagée en cas d'erreurs, d'omission, d'investissement inopportun ou en cas de force majeure, d'évènements indépendants de la volonté de la société.



Périodicité Mensuelle

Moyen Terme

Court Terme

Très Court Terme

ÉTUDE : Court Terme
DURÉE : Entre 1 et 3 mois
PÉRIODICITÉ : Hebdomadaire

Les barres de pression sont décroissantes et inscrivent l'action ACCOR dans un mouvement de consolidation.
 La courbe de pression 20 périodes (courbe rouge) évolue au dessous de la courbe de pression 50 périodes (courbe bleue). Cette configuration vient appuyer l'hypothèse de la poursuite du mouvement.
 Le support situé à 47,19 a été franchi à la baisse et l'action pourrait poursuivre son repli vers le suivant situé à 44,52.
 A contrario, une clôture hebdomadaire au dessus de 48,73 invaliderait ce scénario.

Dernière période de cotations

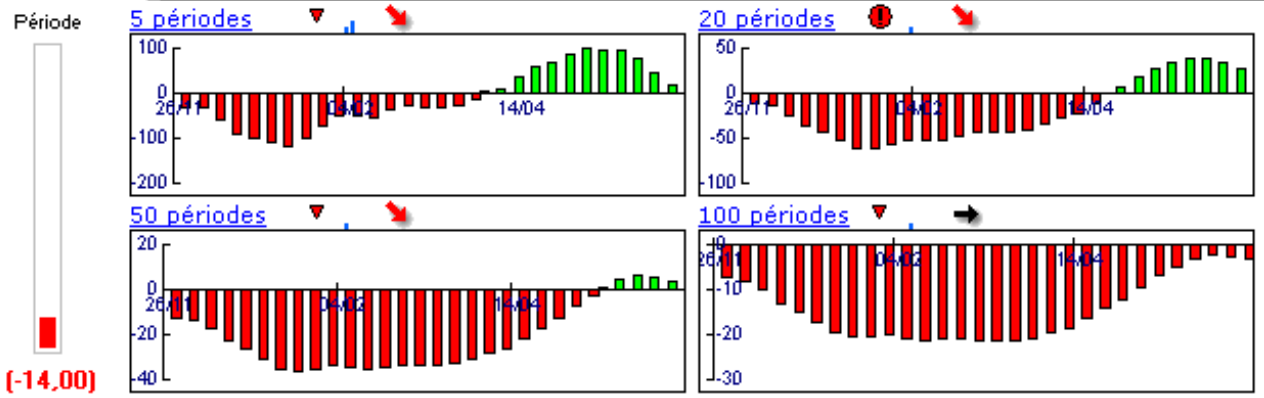
Date	Dernier cours	Variation	Clôture (veille)
16/06/2008	46,09	-2,33%	47,19
Ouverture	+ Bas	+ Haut	Volume
47,22	45,84	48,09	5 637 361

Périodicité Hebdomadaire

5 dernières périodes de cotations

Le	Ouverture	+ Haut	+ Bas	Clôture	Variation	Volume
16/06/2008	47,22	48,09	45,84	46,09	-2,33%	5 637 361
09/06/2008	47,07	47,68	45,68	47,19	-0,44%	8 837 886
02/06/2008	49,14	49,63	47,05	47,40	-3,36%	7 133 100
26/05/2008	48,28	49,38	47,27	49,05	+1,53%	5 445 800
19/05/2008	50,78	51,28	47,96	48,31	-4,30%	6 803 800

Tableau de bord du titre



Niveaux techniques du titre

	5 périodes	20 périodes	50 périodes	100 périodes
Moy. Mob.	47,61 (-3,19%)	46,80 (-1,52%)	52,39 (-12,03%)	54,11 (-14,82%)
Résistance	48,73 (-5,42%)	49,22 (-6,36%)	54,99 (-16,18%)	56,60 (-18,57%)
Support	47,19 (-2,33%)	44,22 (4,23%)	44,52 (3,53%)	44,13 (4,44%)
	Support N°2	Support N°1	Résistance N°1	Résistance N°2
Période	44,85 (2,76%)	46,02 (0,15%)	48,02 (-4,02%)	48,85 (-5,65%)



Avertissement : La société IsoBourse informe le lecteur que les données sont fournies uniquement à titre d'information et que les opérations sur les marchés financiers comportent des risques. Le lecteur s'engage à avoir la capacité juridique et se reconnaît seul responsable de ses actes. De ce fait, la responsabilité de la société IsoBourse, de ses dirigeants et associés ne saurait être engagée en cas d'erreurs, d'omission, d'investissement inopportun ou en cas de force majeure, d'événements indépendants de la volonté de la société.



Périodicité Hebdomadaire

Moyen Terme

Court Terme

Très Court Terme

ÉTUDE : Très Court Terme
DURÉE : Moins d'1 mois
PÉRIODICITÉ : Quotidienne

Les barres de pression sont décroissantes et inscrivent l'action ACCOR dans un mouvement de consolidation.

Dans ce contexte, la présence d'une impulsion baissière vient renforcer cette orientation.

La courbe de pression 20 périodes (courbe rouge) évolue au dessous de la courbe de pression 50 périodes (courbe bleue). Cette configuration vient appuyer l'hypothèse de la poursuite du mouvement.

Le support situé à 46,29 a été légèrement franchi à la baisse mais la rupture doit être validée pour envisager le repli de l'action vers le suivant situé à 44,84.

A contrario, une clôture quotidienne au dessus de 47,31 invaliderait ce scénario.

Dernière période de cotations

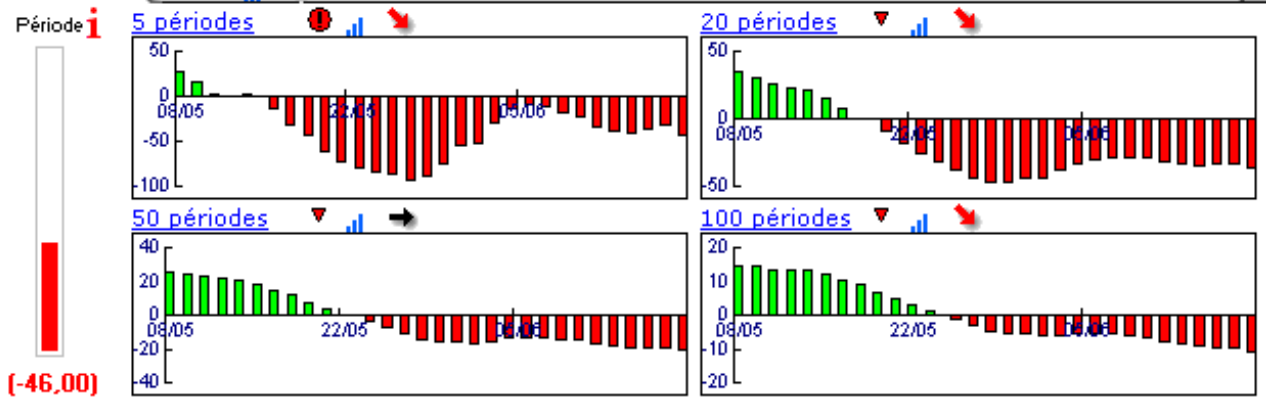
Date	Dernier cours	Variation	Clôture (veille)
18/06/2008	46,09	-2,58%	47,31
Ouverture	+ Bas	+ Haut	Volume
46,41	45,84	46,58	2 729 761

Périodicité Quotidienne

5 dernières périodes de cotations

Le	Ouverture	+ Haut	+ Bas	Clôture	Variation	Volume
18/06/2008	46,41	46,58	45,84	46,09	-2,58%	2 729 761
17/06/2008	46,61	48,09	46,61	47,31	+1,48%	2 025 300
16/06/2008	47,22	47,39	46,10	46,62	-1,21%	882 300
13/06/2008	46,58	47,53	45,77	47,19	+1,20%	940 700
12/06/2008	46,25	46,93	46,06	46,63	+0,32%	1 114 100

Tableau de bord du titre



Niveaux techniques du titre

	5 périodes	20 périodes	50 périodes	100 périodes
Moy. Mob.	46,77 (-1,45%)	47,79 (-3,56%)	48,65 (-5,26%)	47,11 (-2,17%)
Résistance	47,31 (-2,58%)	48,42 (-4,81%)	49,55 (-6,98%)	49,26 (-6,44%)
Support	46,68 (-1,26%)	46,69 (-1,29%)	46,29 (-0,43%)	44,84 (2,79%)
	Support N°2	Support N°1	Résistance N°1	Résistance N°2
Période	45,86 (0,50%)	46,59 (-1,07%)	48,07 (-4,12%)	48,82 (-5,59%)



Avertissement : La société IsoBourse informe le lecteur que les données sont fournies uniquement à titre d'information et que les opérations sur les marchés financiers comportent des risques. Le lecteur s'engage à avoir la capacité juridique et se reconnaît seul responsable de ses actes. De ce fait, la responsabilité de la société IsoBourse, de ses dirigeants et associés ne saurait être engagée en cas d'erreurs, d'omission, d'investissement inopportun ou en cas de force majeure, d'événements indépendants de la volonté de la société.



Périodicité Quotidienne