

Moyen Terme

Court Terme

Très Court Terme

ÉTUDE : Moyen Terme
DURÉE : Plus de 3 mois
PÉRIODICITÉ : Mensuelle

Les barres de pression sont décroissantes et inscrivent l'action PUBLICIS GROUPE dans un mouvement de consolidation. Dans ce contexte, la présence d'une impulsion baissière vient renforcer cette orientation.

La courbe de pression 20 périodes (courbe rouge) évolue au dessous de la courbe de pression 50 périodes (courbe bleue). Cette configuration vient appuyer l'hypothèse de la poursuite du mouvement.

Le support situé à 22,76 a été franchi à la baisse et l'action pourrait poursuivre son repli.

A contrario, une clôture mensuelle au dessus de 25,95 invaliderait ce scénario.

Dernière période de cotations

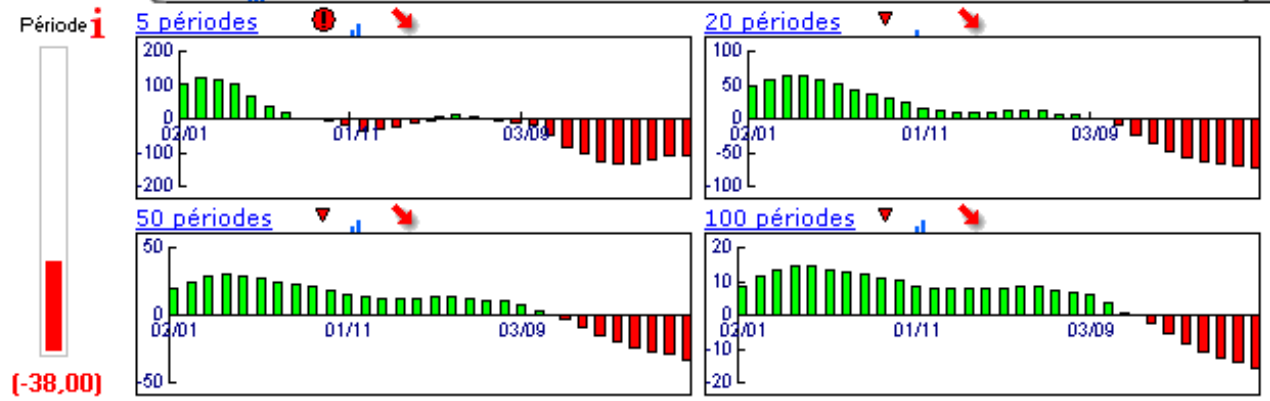
Date	Dernier cours	Variation	Clôture (veille)
02/06/2008	22,00	-13,89%	25,55
Ouverture	+ Bas	+ Haut	Volume
25,60	21,91	25,81	17 425 512

Périodicité Mensuelle

5 dernières périodes de cotations

Le	Ouverture	+ Haut	+ Bas	Clôture	Variation	Volume
02/06/2008	25,60	25,81	21,91	22,00	-13,89%	17 425 512
02/05/2008	26,47	26,57	24,61	25,55	-1,54%	19 111 958
01/04/2008	24,04	26,50	23,55	25,95	+7,23%	22 914 362
03/03/2008	23,51	24,51	21,48	24,20	+0,88%	21 349 752
01/02/2008	24,35	25,34	22,25	23,99	-0,46%	25 183 104

Tableau de bord du titre

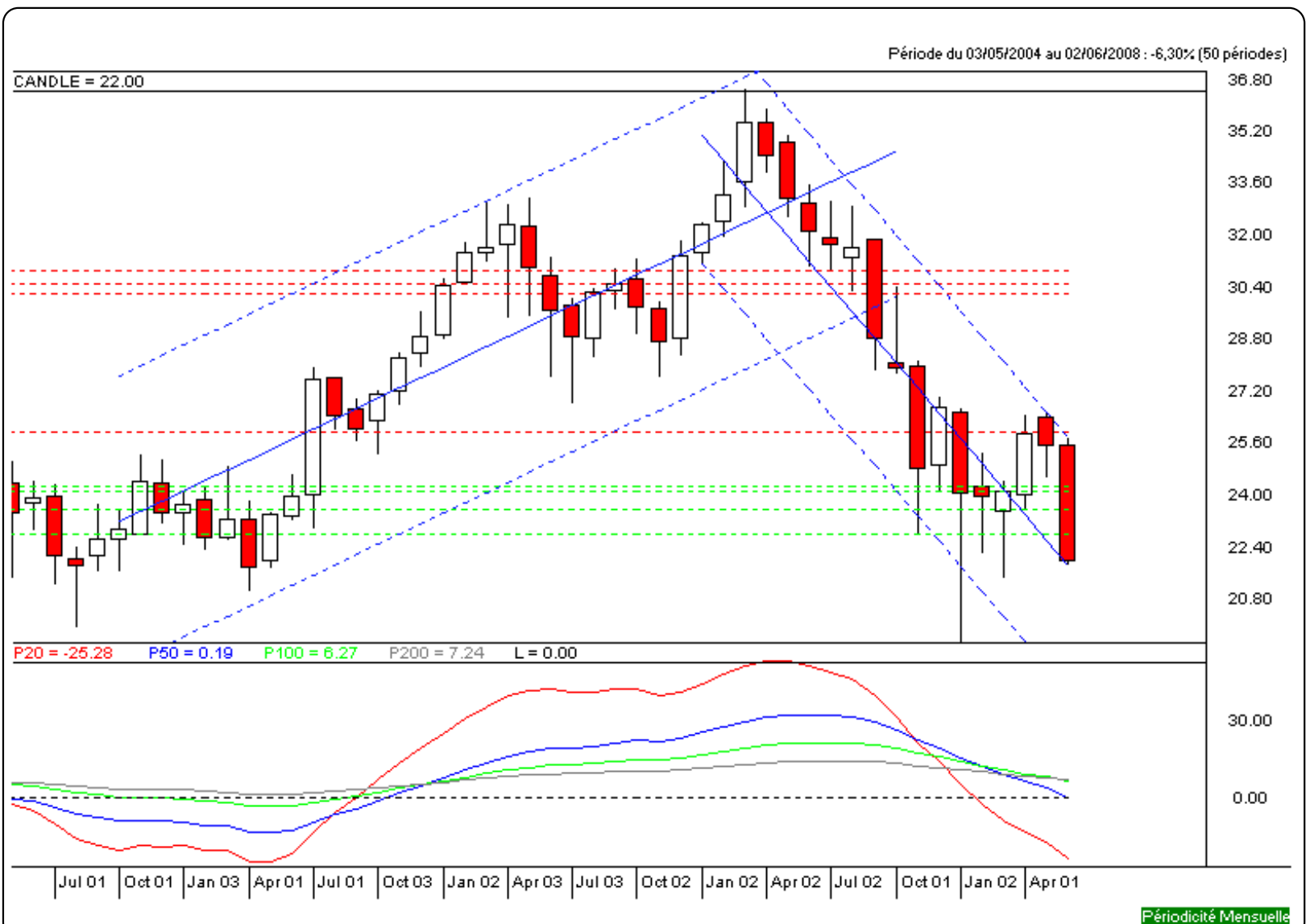


Niveaux techniques du titre

	5 périodes	20 périodes	50 périodes	100 périodes
Moy. Mob.	24,34 (-9,61%)	28,96 (-24,03%)	27,50 (-20,00%)	28,40 (-22,54%)
Résistance	25,95 (-15,22%)	30,95 (-28,92%)	30,23 (-27,22%)	30,55 (-27,99%)
Support	24,09 (-8,68%)	24,27 (-9,35%)	23,55 (-6,58%)	22,76 (-3,34%)
	Support N°2	Support N°1	Résistance N°1	Résistance N°2
Période	23,62 (-6,86%)	24,59 (-10,53%)	26,55 (-17,14%)	27,54 (-20,12%)



Avertissement : La société IsoBourse informe le lecteur que les données sont fournies uniquement à titre d'information et que les opérations sur les marchés financiers comportent des risques. Le lecteur s'engage à avoir la capacité juridique et se reconnaît seul responsable de ses actes. De ce fait, la responsabilité de la société IsoBourse, de ses dirigeants et associés ne saurait être engagée en cas d'erreurs, d'omission, d'investissement inopportun ou en cas de force majeure, d'évènements indépendants de la volonté de la société.



Moyen Terme

Court Terme

Très Court Terme

ÉTUDE : Court Terme
DURÉE : Entre 1 et 3 mois
PÉRIODICITÉ : Hebdomadaire

Les barres de pression sont décroissantes et inscrivent l'action PUBLICIS GROUPE dans un mouvement de consolidation. Dans ce contexte, la pression période négative vient renforcer cette orientation. La courbe de pression 20 périodes (courbe rouge) évolue au dessous de la courbe de pression 50 périodes (courbe bleue). Cette configuration vient appuyer l'hypothèse de la poursuite du mouvement. Le support situé à 22,55 a été franchi à la baisse et l'action pourrait poursuivre son repli. A contrario, une clôture hebdomadaire au dessus de 24,69 invaliderait ce scénario.

Dernière période de cotations

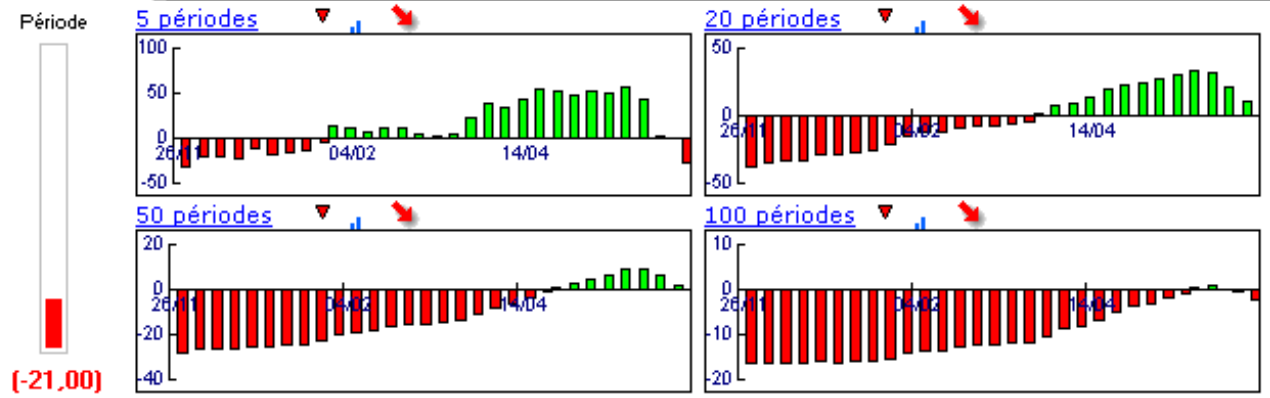
Date	Dernier cours	Variation	Clôture (veille)
16/06/2008	22,00	-4,43%	23,02
Ouverture	+ Bas	+ Haut	Volume
22,91	21,91	23,58	5 629 977

Périodicité Hebdomadaire

5 dernières périodes de cotations

Le	Ouverture	+ Haut	+ Bas	Clôture	Variation	Volume
16/06/2008	22,91	23,58	21,91	22,00	-4,43%	5 629 977
09/06/2008	24,94	25,21	22,72	23,02	-8,21%	8 520 236
02/06/2008	25,60	25,81	25,00	25,08	-1,84%	3 275 300
26/05/2008	25,08	25,83	24,61	25,55	+1,91%	4 200 400
19/05/2008	26,29	26,34	25,04	25,07	-3,95%	4 555 500

Tableau de bord du titre

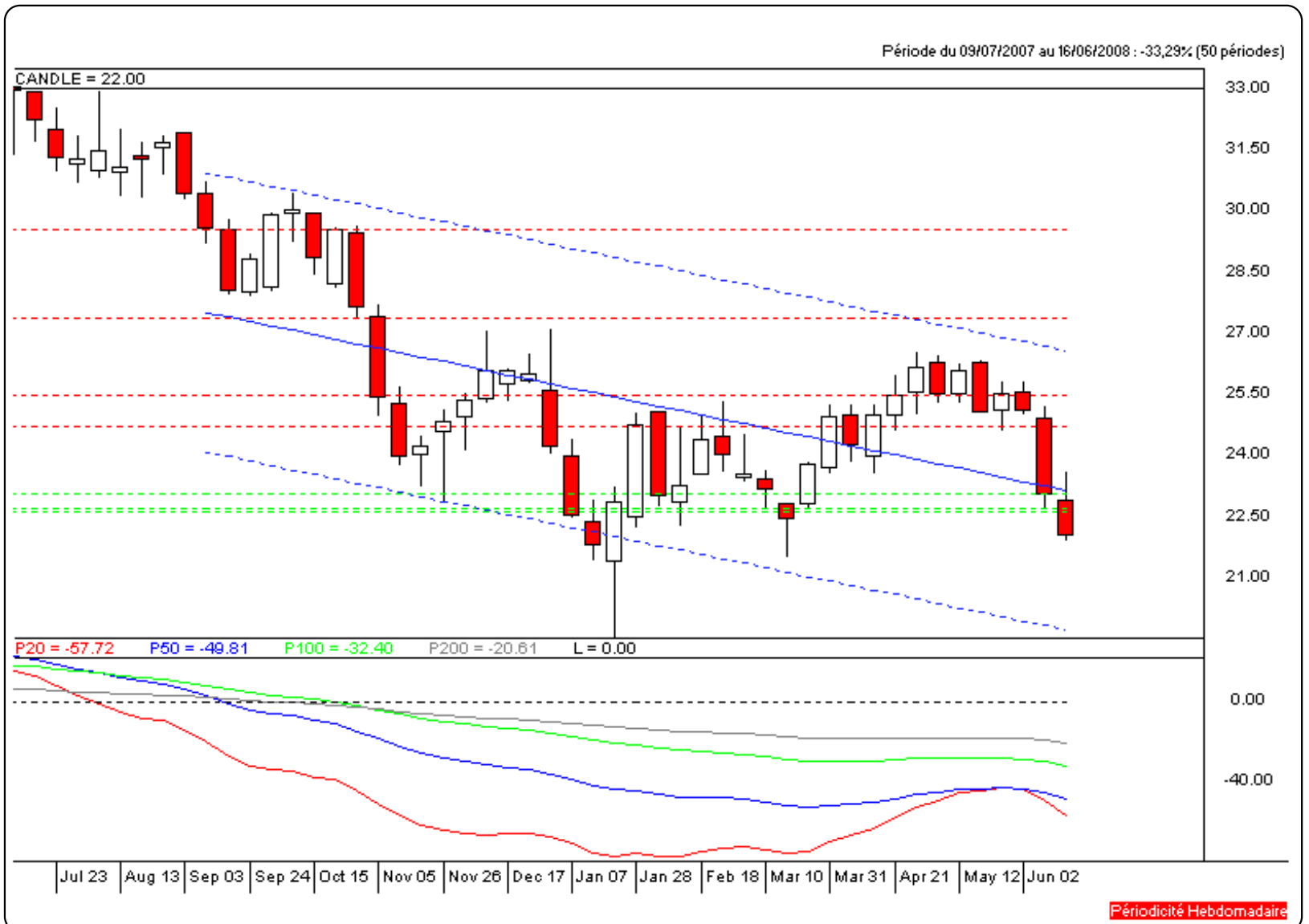


Niveaux techniques du titre

	5 périodes	20 périodes	50 périodes	100 périodes
Moy. Mob.	24,14 (-8,86%)	24,29 (-9,43%)	26,41 (-16,70%)	29,10 (-24,40%)
Résistance	25,45 (-13,56%)	24,69 (-10,90%)	27,36 (-19,59%)	29,55 (-25,55%)
Support	23,02 (-4,43%)	22,65 (-2,87%)	22,55 (-2,44%)	22,55 (-2,44%)
	Support N*2	Support N*1	Résistance N*1	Résistance N*2
Période	21,16 (3,97%)	22,09 (-0,41%)	24,58 (-10,50%)	26,14 (-15,84%)



Avertissement : La société IsoBourse informe le lecteur que les données sont fournies uniquement à titre d'information et que les opérations sur les marchés financiers comportent des risques. Le lecteur s'engage à avoir la capacité juridique et se reconnaît seul responsable de ses actes. De ce fait, la responsabilité de la société IsoBourse, de ses dirigeants et associés ne saurait être engagée en cas d'erreurs, d'omission, d'investissement inopportun ou en cas de force majeure, d'événements indépendants de la volonté de la société.



Périodicité Hebdomadaire

Moyen Terme

Court Terme

Très Court Terme

ÉTUDE : Très Court Terme
DURÉE : Moins d'1 mois
PÉRIODICITÉ : Quotidienne

Les barres de pression sont divergentes mais l'action PUBLICIS GROUPE reste toutefois inscrite dans un mouvement de consolidation.
 La courbe de pression 20 périodes (courbe rouge) évolue au dessous de la courbe de pression 50 périodes (courbe bleue). Cette configuration vient appuyer l'hypothèse de la poursuite du mouvement.
 Le support situé à 22,15 a été légèrement franchi à la baisse mais la rupture doit être validée pour envisager le repli de l'action.
 A contrario, une clôture quotidienne au dessus de 23,10 invaliderait ce scénario.

Dernière période de cotations

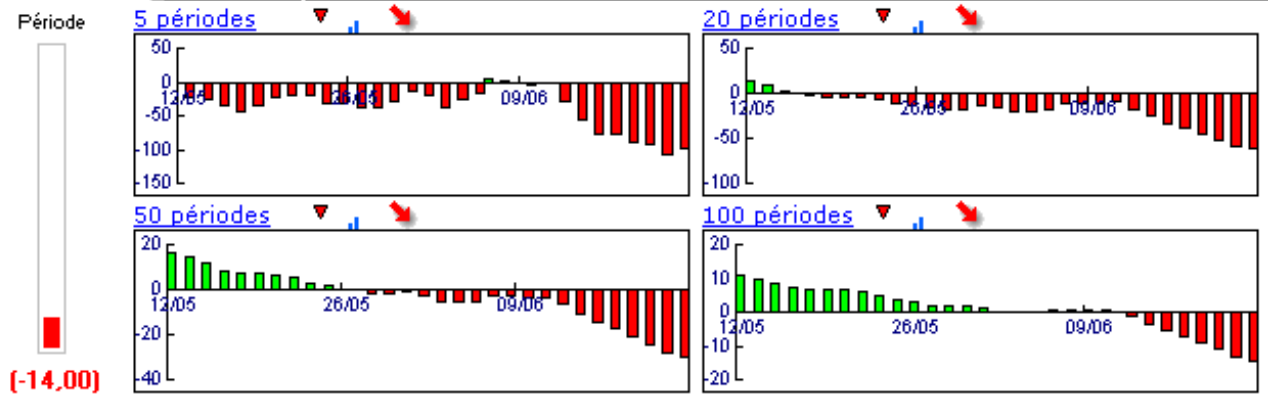
Date	Dernier cours	Variation	Clôture (veille)
20/06/2008	22,00	-1,92%	22,43
Ouverture	+ Bas	+ Haut	Volume
22,42	21,91	22,68	1 417 742

Périodicité Quotidienne

5 dernières périodes de cotations

Le	Ouverture	+ Haut	+ Bas	Clôture	Variation	Volume
20/06/2008	22,42	22,68	21,91	22,00	-1,92%	1 417 742
19/06/2008	22,50	22,69	22,40	22,43	-1,23%	825 500
18/06/2008	23,10	23,10	22,37	22,71	-2,15%	988 435
17/06/2008	23,43	23,58	23,21	23,21	-1,07%	1 504 900
16/06/2008	22,91	23,58	22,91	23,46	+1,91%	893 400

Tableau de bord du titre



Niveaux techniques du titre

	5 périodes	20 périodes	50 périodes	100 périodes
Moy. Mob.	22,76 (-3,34%)	24,32 (-9,54%)	24,98 (-11,93%)	24,41 (-9,87%)
Résistance	23,10 (-4,76%)	24,30 (-9,47%)	25,03 (-12,11%)	24,49 (-10,17%)
Support	22,43 (-1,92%)	22,43 (-1,92%)	22,43 (-1,92%)	22,15 (-0,68%)
	Support N°2	Support N°1	Résistance N°1	Résistance N°2
Période	22,22 (-0,99%)	22,33 (-1,48%)	22,62 (-2,74%)	22,80 (-3,51%)



Avertissement : La société IsoBourse informe le lecteur que les données sont fournies uniquement à titre d'information et que les opérations sur les marchés financiers comportent des risques. Le lecteur s'engage à avoir la capacité juridique et se reconnaît seul responsable de ses actes. De ce fait, la responsabilité de la société IsoBourse, de ses dirigeants et associés ne saurait être engagée en cas d'erreurs, d'omission, d'investissement inopportun ou en cas de force majeure, d'évènements indépendants de la volonté de la société.



Périodicité Quotidienne