

Moyen Terme

Court Terme

Très Court Terme

**ÉTUDE : Moyen Terme**     
**DURÉE : Plus de 3 mois**  
**PÉRIODICITÉ : Mensuelle**

Les barres de pression sont divergentes mais l'action WAVECOM reste toutefois inscrite dans un mouvement de consolidation.

La courbe de pression 20 périodes (courbe rouge) évolue au dessous de la courbe de pression 50 périodes (courbe bleue). Cette configuration vient appuyer l'hypothèse de la poursuite du mouvement.

Le support situé à 6,14 a été franchi à la baisse et l'action pourrait poursuivre son repli vers le suivant situé à 4,39.

A contrario, une clôture mensuelle au dessus de 8,98 invaliderait ce scénario.

Dernière période de cotations

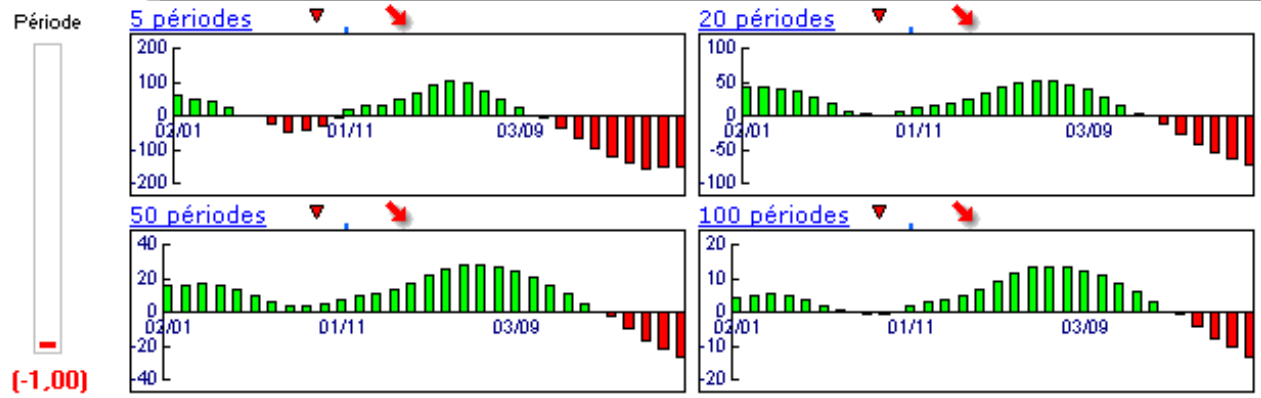
Date	Dernier cours	Variation	Clôture (veille)
02/06/2008	<b>6,04</b>	<b>-5,63%</b>	6,40
Ouverture	+ Bas	+ Haut	Volume
6,50	5,92	7,40	889 736

Périodicité Mensuelle

5 dernières périodes de cotations

Le	Ouverture	+ Haut	+ Bas	Clôture	Variation	Volume
02/06/2008	6,50	7,40	5,92	6,04	<b>-5,63%</b>	889 736
02/05/2008	6,18	7,00	6,04	6,40	<b>+4,23%</b>	1 010 727
01/04/2008	7,49	8,80	5,90	6,14	<b>-17,03%</b>	1 616 828
03/03/2008	7,95	7,95	6,58	7,40	<b>-9,20%</b>	1 087 684
01/02/2008	11,17	11,81	7,83	8,15	<b>-24,54%</b>	1 992 466

Tableau de bord du titre

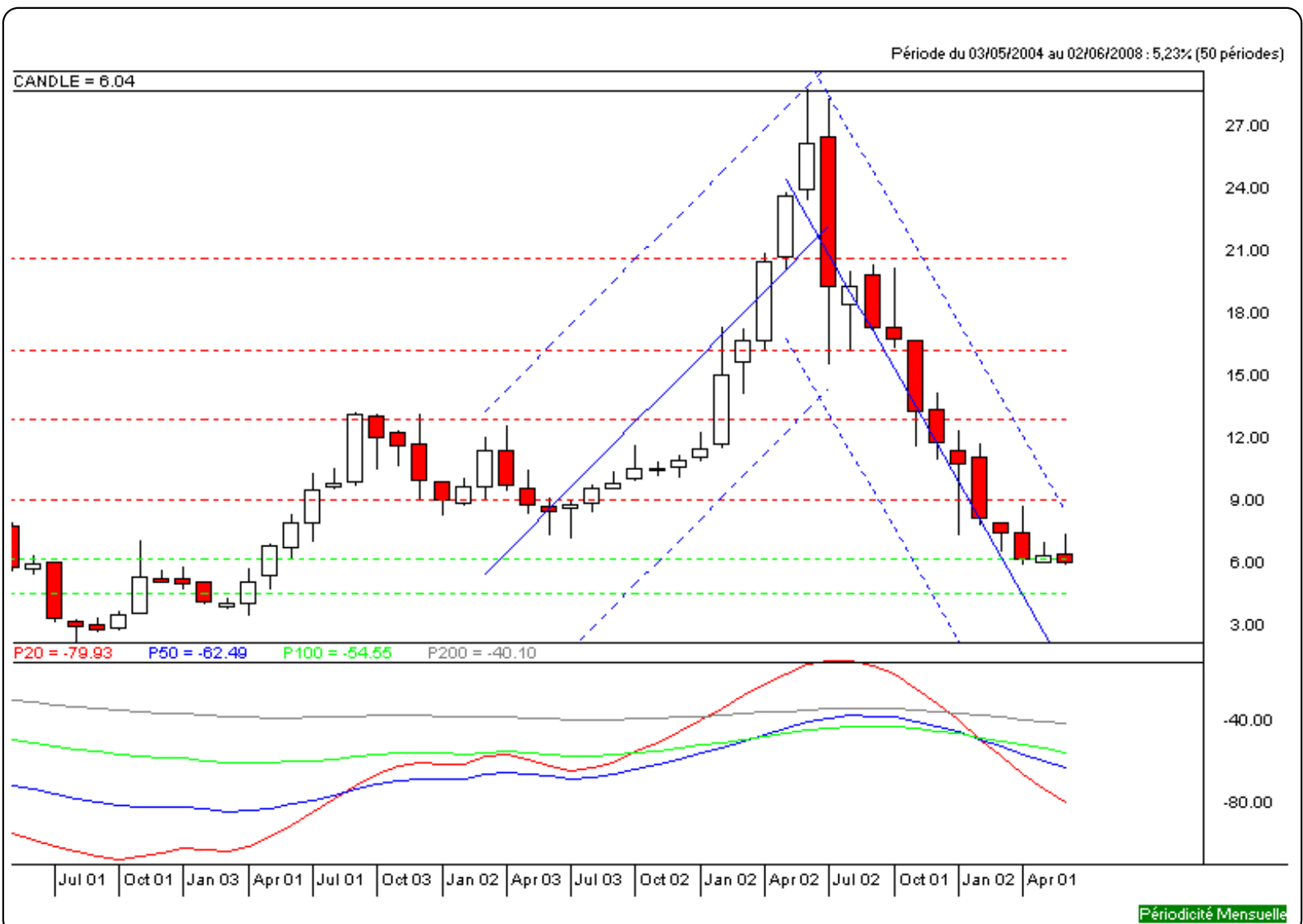


Niveaux techniques du titre

	5 périodes	20 périodes	50 périodes	100 périodes
Moy. Mob.	6,83 (-11,57%)	13,94 (-56,67%)	10,20 (-40,78%)	25,62 (-76,42%)
Résistance	8,98 (-32,74%)	16,28 (-62,90%)	12,92 (-53,25%)	20,70 (-70,82%)
Support	6,14 (-1,63%)	6,14 (-1,63%)	4,39 (37,59%)	4,39 (37,59%)
	Support N*2	Support N*1	Résistance N*1	Résistance N*2
Période	5,52 (9,42%)	5,96 (1,34%)	6,92 (-12,72%)	7,44 (-18,82%)



**Avertissement :** La société IsoBourse informe le lecteur que les données sont fournies uniquement à titre d'information et que les opérations sur les marchés financiers comportent des risques. Le lecteur s'engage à avoir la capacité juridique et se reconnaît seul responsable de ses actes. De ce fait, la responsabilité de la société IsoBourse, de ses dirigeants et associés ne saurait être engagée en cas d'erreurs, d'omission, d'investissement inopportun ou en cas de force majeure, d'évènements indépendants de la volonté de la société.



Moyen Terme

Court Terme

Très Court Terme

**ÉTUDE : Court Terme**     
**DURÉE : Entre 1 et 3 mois**  
**PÉRIODICITÉ : Hebdomadaire**

Les barres de pression sont décroissantes et inscrivent l'action WAVECOM dans un mouvement de consolidation.  
 La courbe de pression 20 périodes (courbe rouge) évolue au dessous de la courbe de pression 50 périodes (courbe bleue). Cette configuration vient appuyer l'hypothèse de la poursuite du mouvement.  
 Le support situé à 6,14 a été franchi à la baisse et l'action pourrait poursuivre son repli.  
 A contrario, une clôture hebdomadaire au dessus de 6,45 invaliderait ce scénario.

Dernière période de cotations

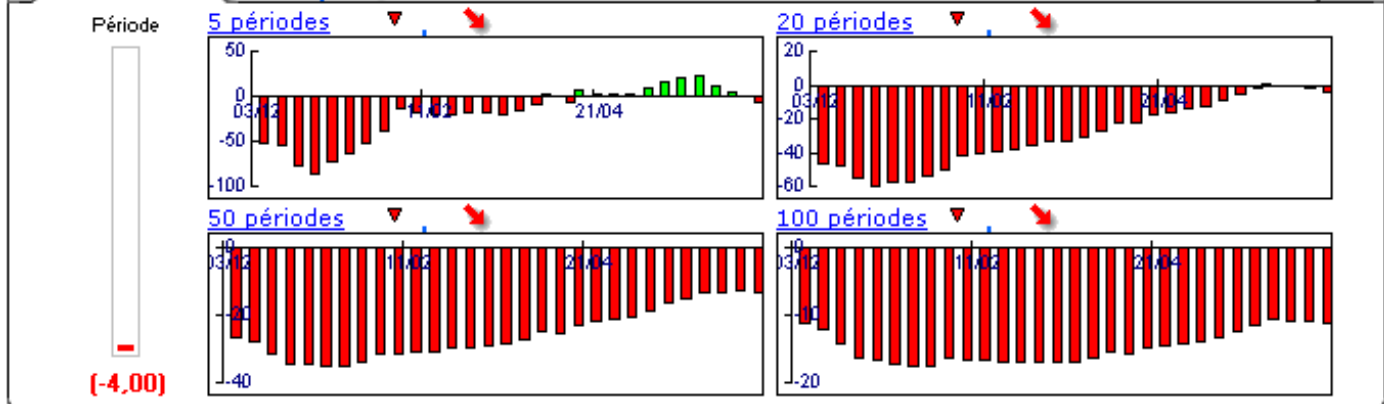
Date	Dernier cours	Variation	Clôture (veille)
23/06/2008	<b>6,04</b>	<b>-1,63%</b>	6,14
Ouverture	+ Bas	+ Haut	Volume
6,25	5,92	6,40	46 017

Périodicité Hebdomadaire

5 dernières périodes de cotations

Le	Ouverture	+ Haut	+ Bas	Clôture	Variation	Volume
23/06/2008	6,25	6,40	5,92	6,04	<b>-1.63%</b>	46 017
16/06/2008	6,43	6,85	6,10	6,14	<b>-1.92%</b>	182 978
09/06/2008	6,95	6,95	6,10	6,26	<b>-5.30%</b>	258 361
02/06/2008	6,50	7,40	6,25	6,61	<b>+3.28%</b>	402 380
26/05/2008	6,30	6,57	6,21	6,40	<b>+0.16%</b>	200 900

Tableau de bord du titre

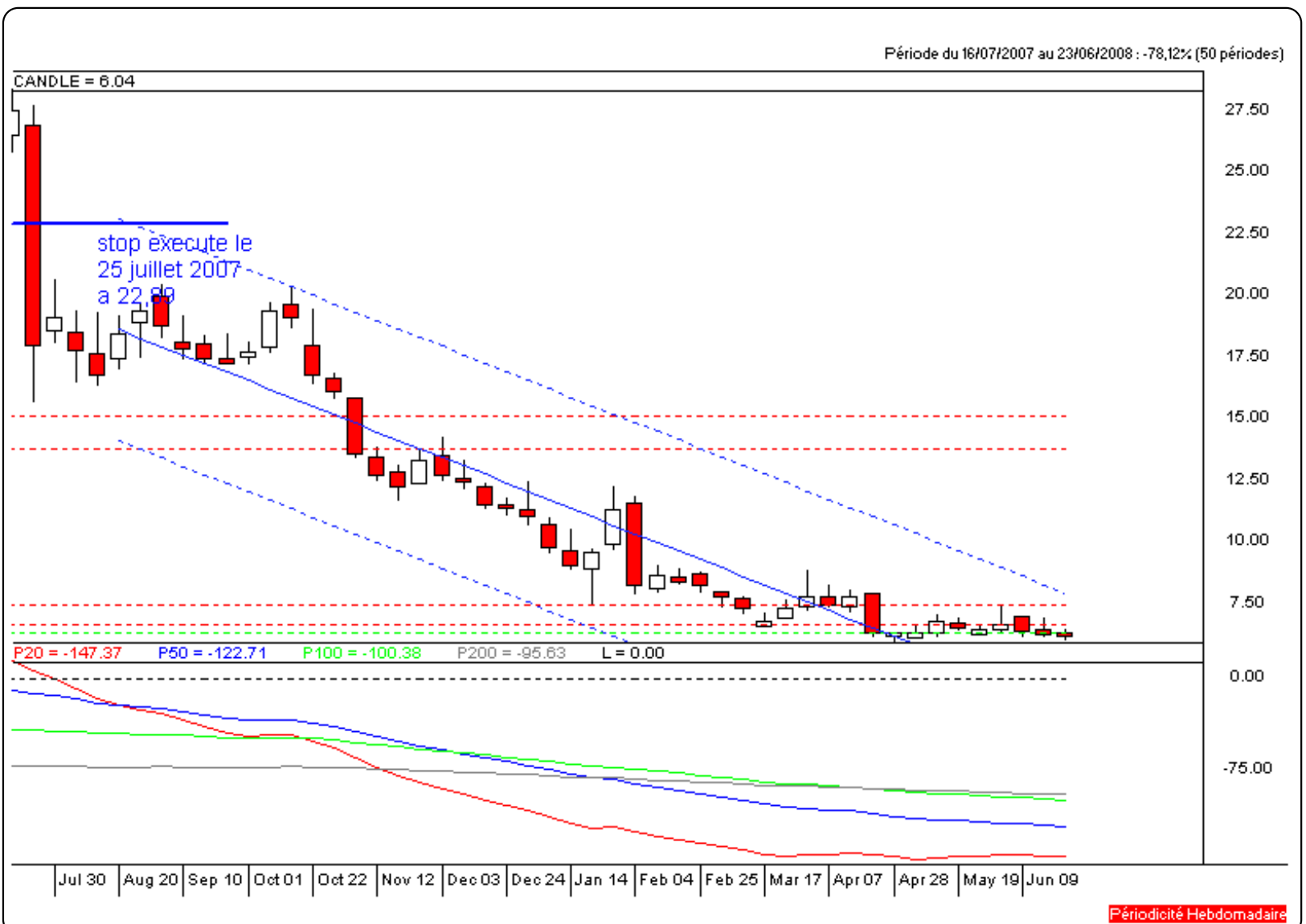


Niveaux techniques du titre

	5 périodes	20 périodes	50 périodes	100 périodes
Moy. Mob.	6,29 (-3,97%)	7,00 (-13,71%)	11,92 (-49,33%)	13,45 (-55,09%)
Résistance	6,45 (-6,36%)	7,28 (-17,03%)	13,68 (-55,85%)	15,05 (-59,87%)
Support	6,14 (-1,63%)	6,14 (-1,63%)	6,14 (-1,63%)	6,14 (-1,63%)
	Support N*2	Support N*1	Résistance N*1	Résistance N*2
Période	5,61 (7,66%)	5,87 (2,90%)	6,62 (-8,76%)	7,11 (-15,05%)



**Avertissement :** La société IsoBourse informe le lecteur que les données sont fournies uniquement à titre d'information et que les opérations sur les marchés financiers comportent des risques. Le lecteur s'engage à avoir la capacité juridique et se reconnaît seul responsable de ses actes. De ce fait, la responsabilité de la société IsoBourse, de ses dirigeants et associés ne saurait être engagée en cas d'erreurs, d'omission, d'investissement inopportun ou en cas de force majeure, d'évènements indépendants de la volonté de la société.



Périodicité Hebdomadaire

Moyen Terme

Court Terme

Très Court Terme

**ÉTUDE : Très Court Terme**     
**DURÉE : Moins d'1 mois**  
**PÉRIODICITÉ : Quotidienne**

Les barres de pression sont divergentes mais l'action WAVECOM reste toutefois inscrite dans un mouvement de consolidation.

La courbe de pression 20 périodes (courbe rouge) évolue au dessous de la courbe de pression 50 périodes (courbe bleue). Cette configuration vient appuyer l'hypothèse de la poursuite du mouvement.

Le support situé à 6,13 a été légèrement franchi à la baisse mais la rupture doit être validée pour envisager le repli de l'action. A contrario, une clôture quotidienne au dessus de 6,50 invaliderait ce scénario.

Dernière période de cotations

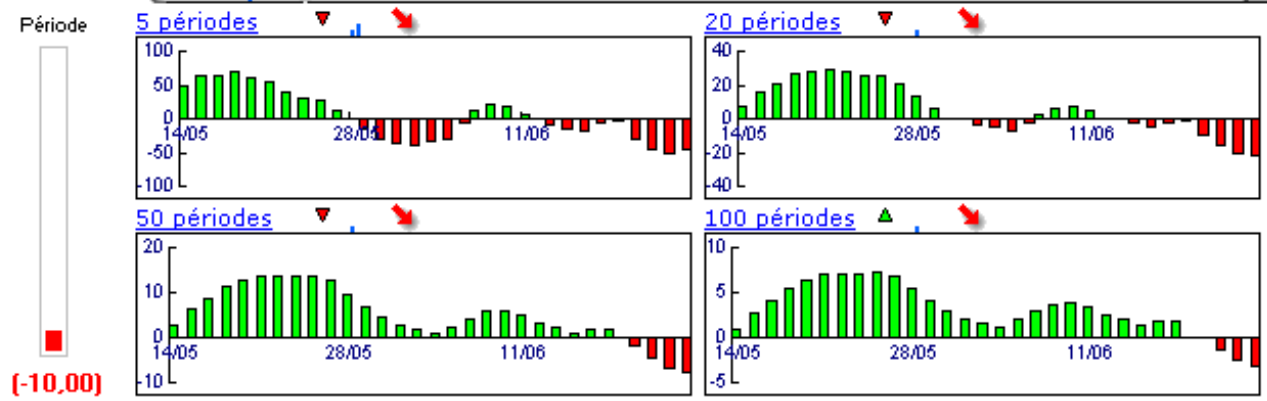
Date	Dernier cours	Variation	Clôture (veille)
24/06/2008	<b>6,04</b>	<b>-2,27%</b>	6,18
Ouverture	+ Bas	+ Haut	Volume
6,29	5,92	6,32	24 271

Périodicité Quotidienne

5 dernières périodes de cotations

Le	Ouverture	+ Haut	+ Bas	Clôture	Variation	Volume
24/06/2008	6,29	6,32	5,92	6,04	<b>-2,27%</b>	24 271
23/06/2008	6,25	6,40	6,02	6,18	<b>+0,65%</b>	21 746
20/06/2008	6,29	6,35	6,10	6,14	<b>-0,32%</b>	21 200
19/06/2008	6,59	6,59	6,16	6,16	<b>-5,08%</b>	45 600
18/06/2008	6,57	6,69	6,43	6,49	<b>-1,52%</b>	21 478

Tableau de bord du titre



Niveaux techniques du titre

	5 périodes	20 périodes	50 périodes	100 périodes
Moy. Mob.	6,20 (-2,58%)	6,37 (-5,18%)	6,53 (-7,50%)	7,32 (-17,49%)
Résistance	6,56 (-7,93%)	6,50 (-7,08%)	6,66 (-9,31%)	7,83 (-22,86%)
Support	6,15 (-1,79%)	6,14 (-1,63%)	6,13 (-1,47%)	6,13 (-1,47%)
	Support N*2	Support N*1	Résistance N*1	Résistance N*2
Période	5,82 (3,78%)	6,00 (0,67%)	6,38 (-5,33%)	6,58 (-8,21%)



**Avertissement :** La société IsoBourse informe le lecteur que les données sont fournies uniquement à titre d'information et que les opérations sur les marchés financiers comportent des risques. Le lecteur s'engage à avoir la capacité juridique et se reconnaît seul responsable de ses actes. De ce fait, la responsabilité de la société IsoBourse, de ses dirigeants et associés ne saurait être engagée en cas d'erreurs, d'omission, d'investissement inopportun ou en cas de force majeure, d'évènements indépendants de la volonté de la société.

