

Moyen Terme

Court Terme

Très Court Terme

ÉTUDE : Moyen Terme
DURÉE : Plus de 3 mois
PÉRIODICITÉ : Mensuelle

Les barres de pression sont décroissantes et inscrivent l'indice CAC 40 dans un mouvement de consolidation.
 La courbe de pression 20 périodes (courbe rouge) évolue au dessous de la courbe de pression 50 périodes (courbe bleue). Cette configuration vient appuyer l'hypothèse de la poursuite du mouvement.
 Le support situé à 4434,85 a été franchi à la baisse et l'indice pourrait poursuivre son repli vers le suivant situé à 3999,31.
 A contrario, une clôture mensuelle au dessus de 4864,71 invaliderait ce scénario.

Dernière période de cotations

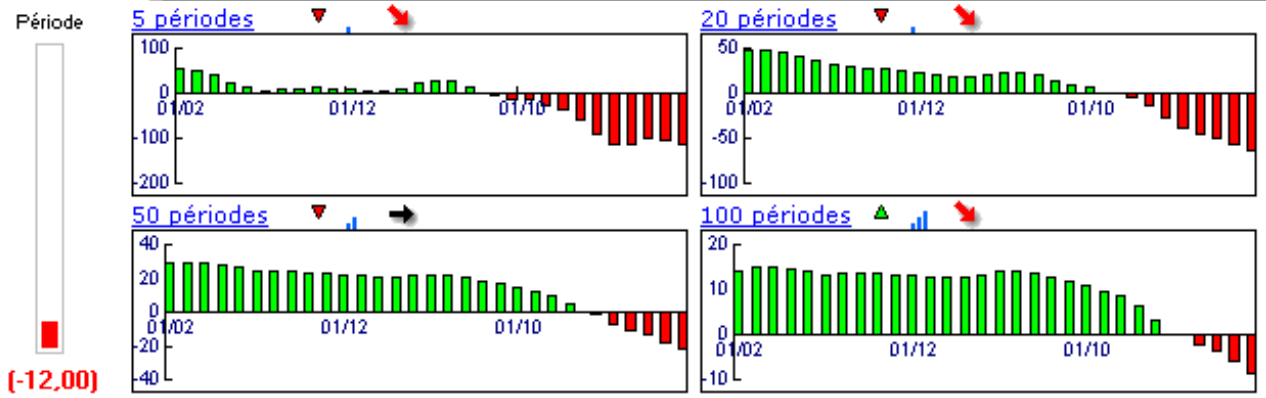
Date	Dernier cours	Variation	Clôture (veille)
01/07/2008	4 299,36	-3,06%	4 434,85
Ouverture	+ Bas	+ Haut	Volume
4 410,79	4 002,87	4 415,86	2 470 919 936

Périodicité Mensuelle

5 dernières périodes de cotations

Le	Ouverture	+ Haut	+ Bas	Clôture	Variation	Volume
01/07/2008	4 410,79	4 415,86	4 002,87	4 299,36	-3,06%	2 470 919 936
02/06/2008	5 008,94	5 012,01	4 348,31	4 434,85	-11,56%	3 711 351 040
02/05/2008	5 057,52	5 142,10	4 893,86	5 014,28	+0,36%	2 745 162 240
01/04/2008	4 689,65	5 030,76	4 681,24	4 996,54	+6,15%	3 215 138 816
03/03/2008	4 723,22	4 782,86	4 416,71	4 707,07	-1,74%	3 549 924 864

Tableau de bord du titre

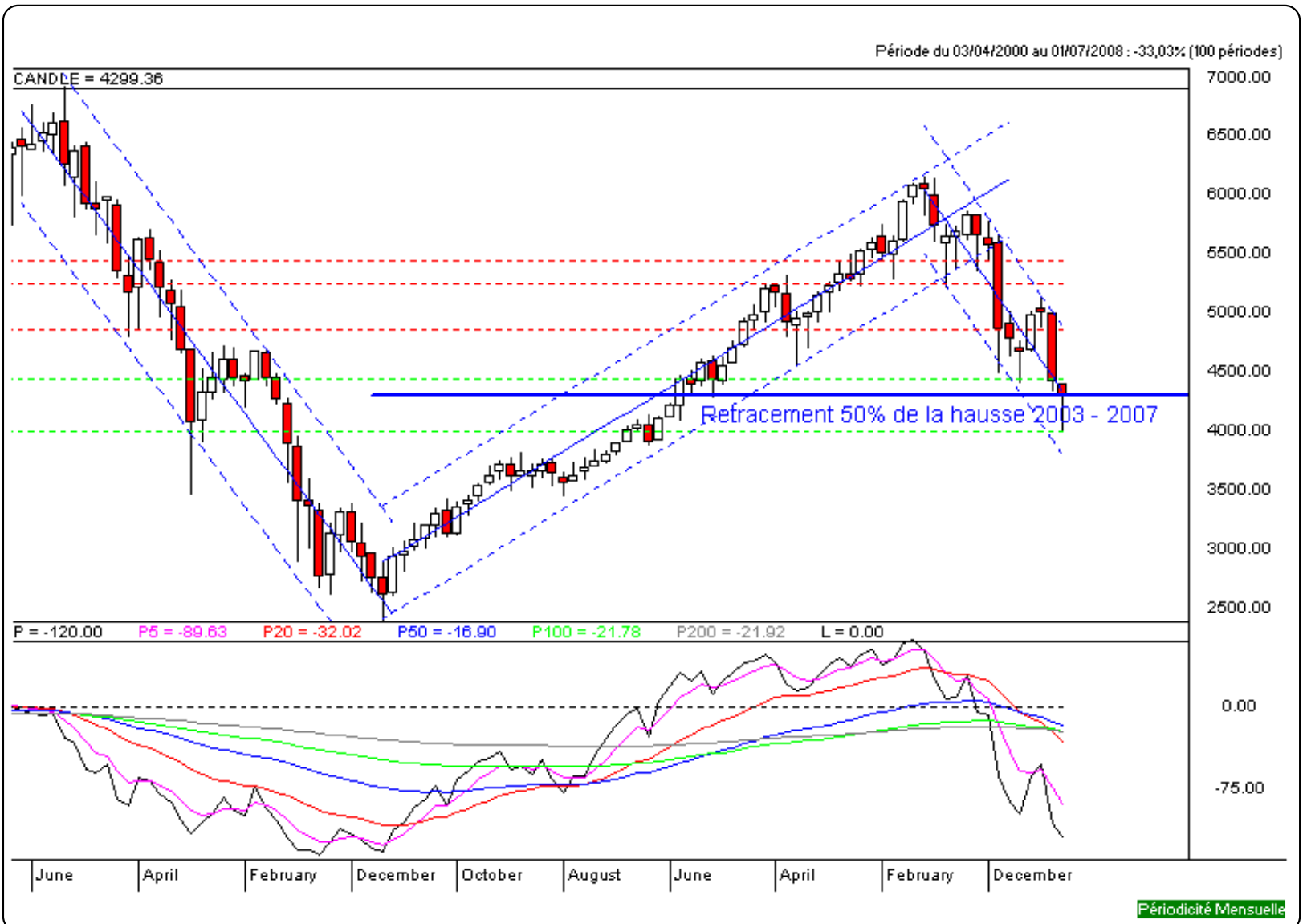


Niveaux techniques du titre

	5 périodes	20 périodes	50 périodes	100 périodes
Moy. Mob.	4 690,42 (-8,34%)	5 389,71 (-20,23%)	4 829,72 (-10,98%)	4 596,60 (-6,47%)
Résistance	4 864,71 (-11,62%)	5 457,60 (-21,22%)	5 257,62 (-18,23%)	5 257,62 (-18,23%)
Support	4 434,85 (-3,06%)	4 434,85 (-3,06%)	3 999,31 (7,50%)	3 999,31 (7,50%)
	Support N*2	Support N*1	Résistance N*1	Résistance N*2
Période	3 934,69 (9,27%)	4 184,77 (2,74%)	4 848,47 (-11,33%)	5 262,09 (-18,30%)



Avertissement : La société IsoBourse informe le lecteur que les données sont fournies uniquement à titre d'information et que les opérations sur les marchés financiers comportent des risques. Le lecteur s'engage à avoir la capacité juridique et se reconnaît seul responsable de ses actes. De ce fait, la responsabilité de la société IsoBourse, de ses dirigeants et associés ne saurait être engagée en cas d'erreurs, d'omission, d'investissement inopportun ou en cas de force majeure, d'événements indépendants de la volonté de la société.



Périodicité Mensuelle

Moyen Terme

Court Terme

Très Court Terme

ÉTUDE : Court Terme
DURÉE : Entre 1 et 3 mois
PÉRIODICITÉ : Hebdomadaire

Les barres de pression sont décroissantes et inscrivent l'indice CAC 40 dans un mouvement de consolidation. Dans ce contexte, la pression période positive ne pourrait indiquer qu'un simple rebond technique et éphémère. La courbe de pression 20 périodes (courbe rouge) évolue au dessous de la courbe de pression 50 périodes (courbe bleue). Cette configuration vient appuyer l'hypothèse de la poursuite du mouvement. L'indice évolue entre le support situé à 4100,64 et la résistance située à 4460,26. L'échec de l'indice à déborder la résistance est un scénario probable. A contrario, celui-ci serait invalidé en cas de clôture hebdomadaire au dessus de 4460,26.

Dernière période de cotations

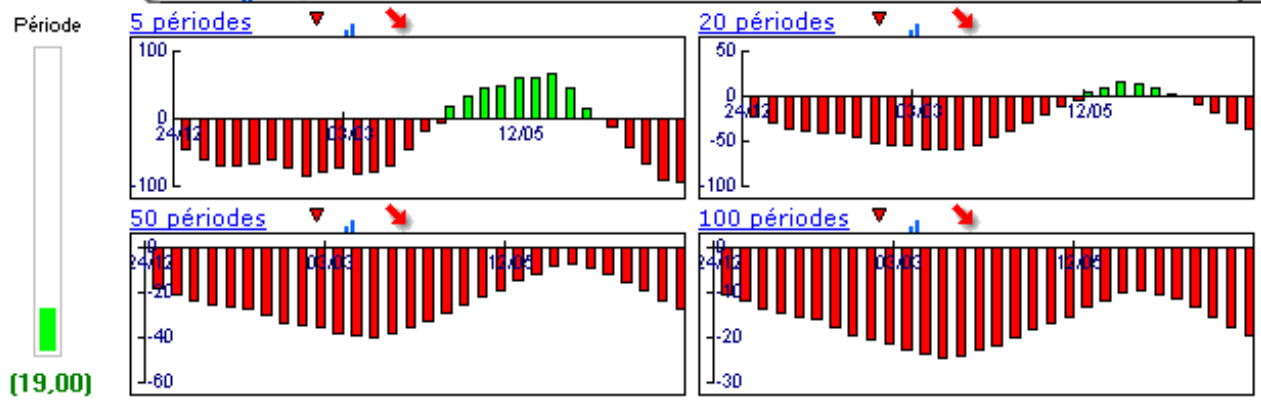
Date	Dernier cours	Variation	Clôture (veille)
14/07/2008	4 299,36	4,85%	4 100,64
Ouverture	+ Bas	+ Haut	Volume
4 148,10	4 002,87	4 299,36	813 167 168

Périodicité Hebdomadaire

5 dernières périodes de cotations

Le	Ouverture	+ Haut	+ Bas	Clôture	Variation	Volume
14/07/2008	4 148,10	4 299,36	4 002,87	4 299,36	+4,85%	813 167 168
07/07/2008	4 305,29	4 350,94	4 100,64	4 100,64	-3,88%	910 953 600
30/06/2008	4 404,49	4 439,78	4 224,13	4 266,00	-2,99%	947 348 416
23/06/2008	4 497,30	4 538,54	4 348,31	4 397,32	-2,48%	896 095 104
16/06/2008	4 686,68	4 723,25	4 475,13	4 509,27	-3,70%	927 908 992

Tableau de bord du titre



Niveaux techniques du titre

	5 périodes	20 périodes	50 périodes	100 périodes
Moy. Mob.	4 314,52 (-0,35%)	4 709,30 (-8,70%)	5 144,32 (-16,43%)	5 383,94 (-20,14%)
Résistance	4 460,26 (-3,61%)	4 736,36 (-9,23%)	5 153,87 (-16,58%)	5 360,60 (-19,80%)
Support	4 100,64 (4,85%)	4 100,64 (4,85%)	4 100,64 (4,85%)	4 100,64 (4,85%)
	Support N*2	Support N*1	Résistance N*1	Résistance N*2
Période	3 933,77 (9,29%)	4 017,20 (7,02%)	4 267,50 (0,75%)	4 434,37 (-3,04%)



Avertissement : La société IsoBourse informe le lecteur que les données sont fournies uniquement à titre d'information et que les opérations sur les marchés financiers comportent des risques. Le lecteur s'engage à avoir la capacité juridique et se reconnaît seul responsable de ses actes. De ce fait, la responsabilité de la société IsoBourse, de ses dirigeants et associés ne saurait être engagée en cas d'erreurs, d'omission, d'investissement inopportun ou en cas de force majeure, d'évènements indépendants de la volonté de la société.



Périodicité Hebdomadaire

Moyen Terme

Court Terme

Très Court Terme

ÉTUDE : Très Court Terme
DURÉE : Moins d'1 mois
PÉRIODICITÉ : Quotidienne

Les barres de pression sont croissantes et inscrivent l'indice CAC 40 dans un mouvement haussier.

La courbe de pression 20 périodes (courbe rouge) a amorcé sa reprise en direction de la courbe de pression 50 périodes (courbe bleue). Cette configuration vient appuyer l'hypothèse de la poursuite du mouvement. Malgré cela, la divergence baissière observée sur l'étude court terme pourrait ralentir voire bloquer la poursuite du mouvement.

La résistance située à 4225,99 a été franchie à la hausse et l'indice pourrait poursuivre sa progression vers la suivante située à 4385,35.

A contrario, une clôture quotidienne au dessous de 4100,12 invaliderait ce scénario.

Dernière période de cotations

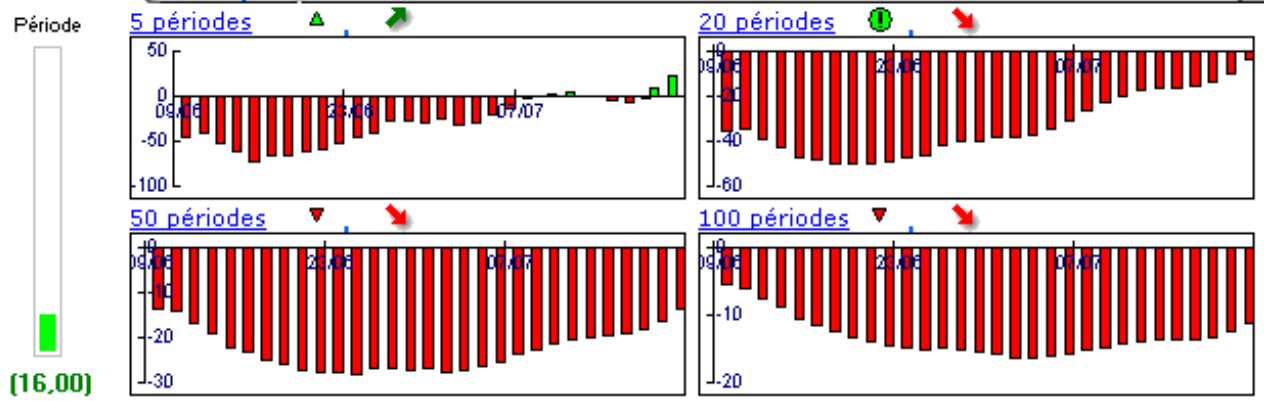
Date	Dernier cours	Variation	Clôture (veille)
18/07/2008	4 299,36	1,74%	4 225,99
Ouverture	+ Bas	+ Haut	Volume
4 186,65	4 177,80	4 299,36	0

Périodicité Quotidienne

5 dernières périodes de cotations

Le	Ouverture	+ Haut	+ Bas	Clôture	Variation	Volume
18/07/2008	4 186,65	4 299,36	4 177,80	4 299,36	+1,74%	0
17/07/2008	4 174,43	4 260,95	4 159,02	4 225,99	+2,76%	253 866 896
16/07/2008	4 070,01	4 116,28	4 002,87	4 112,45	+1,26%	210 208 704
15/07/2008	4 088,36	4 110,27	4 024,84	4 061,15	-1,96%	215 192 800
14/07/2008	4 148,10	4 189,22	4 135,15	4 142,53	+1,02%	133 898 800

Tableau de bord du titre



Niveaux techniques du titre

	5 périodes	20 périodes	50 périodes	100 périodes
Moy. Mob.	4 168,30 (3,14%)	4 307,95 (-0,20%)	4 649,86 (-7,54%)	4 733,68 (-9,18%)
Résistance	4 225,99 (1,74%)	4 385,35 (-1,96%)	4 688,09 (-8,29%)	4 742,69 (-9,35%)
Support	4 100,12 (4,86%)	4 100,12 (4,86%)	4 100,12 (4,86%)	4 100,12 (4,86%)
	Support N*2	Support N*1	Résistance N*1	Résistance N*2
Période	4 113,39 (4,52%)	4 169,69 (3,11%)	4 271,62 (0,65%)	4 317,25 (-0,41%)



Avertissement : La société IsoBourse informe le lecteur que les données sont fournies uniquement à titre d'information et que les opérations sur les marchés financiers comportent des risques. Le lecteur s'engage à avoir la capacité juridique et se reconnaît seul responsable de ses actes. De ce fait, la responsabilité de la société IsoBourse, de ses dirigeants et associés ne saurait être engagée en cas d'erreurs, d'omission, d'investissement inopportun ou en cas de force majeure, d'évènements indépendants de la volonté de la société.

