

Moyen Terme

Court Terme

Très Court Terme

ÉTUDE : Moyen Terme
DURÉE : Plus de 3 mois
PÉRIODICITÉ : Mensuelle

Les barres de pression sont décroissantes et inscrivent l'action ROGERS COMMUNICATIONS INC. CL B dans un mouvement de consolidation.
 La courbe de pression 20 périodes (courbe rouge) évolue au dessous de la courbe de pression 50 périodes (courbe bleue). Cette configuration vient appuyer l'hypothèse de la poursuite du mouvement.
 Le support situé à 34,59 a été franchi à la baisse et l'action pourrait poursuivre son repli vers le suivant situé à 21,48.
 A contrario, une clôture mensuelle au dessus de 40,93 invaliderait ce scénario.

Dernière période de cotations

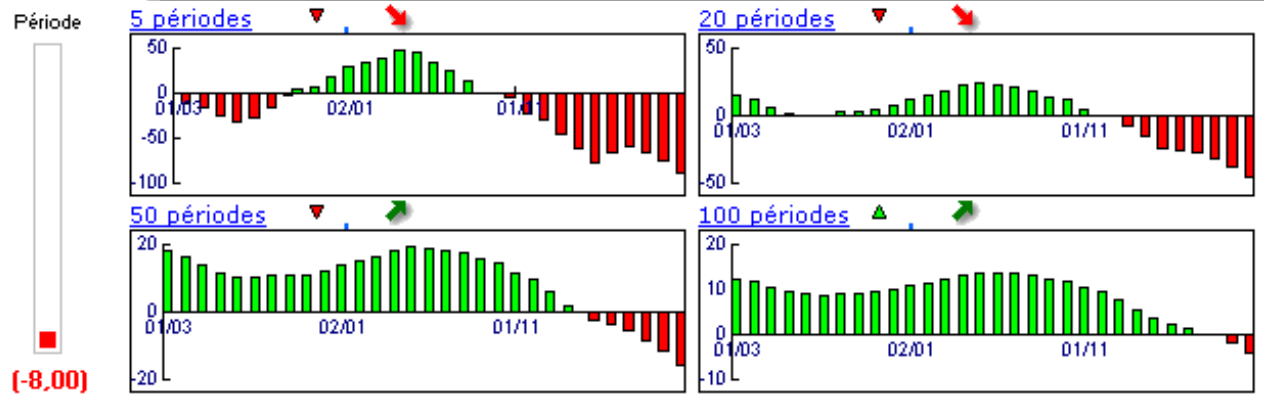
Date	Dernier cours	Variation	Clôture (veille)
01/08/2008	33,64	-2,75%	34,59
Ouverture	+ Bas	+ Haut	Volume
34,90	33,55	34,90	2 561 500

Périodicité Mensuelle

5 dernières périodes de cotations

Le	Ouverture	+ Haut	+ Bas	Clôture	Variation	Volume
01/08/2008	34,90	34,90	33,55	33,64	-2,75%	2 561 500
02/07/2008	39,96	40,89	34,41	34,59	-12,56%	61 250 420
02/06/2008	43,50	43,69	38,50	39,56	-9,47%	38 653 500
01/05/2008	44,75	46,46	41,79	43,70	-2,48%	40 521 500
01/04/2008	37,41	45,90	37,41	44,81	+21,37%	39 374 900

Tableau de bord du titre

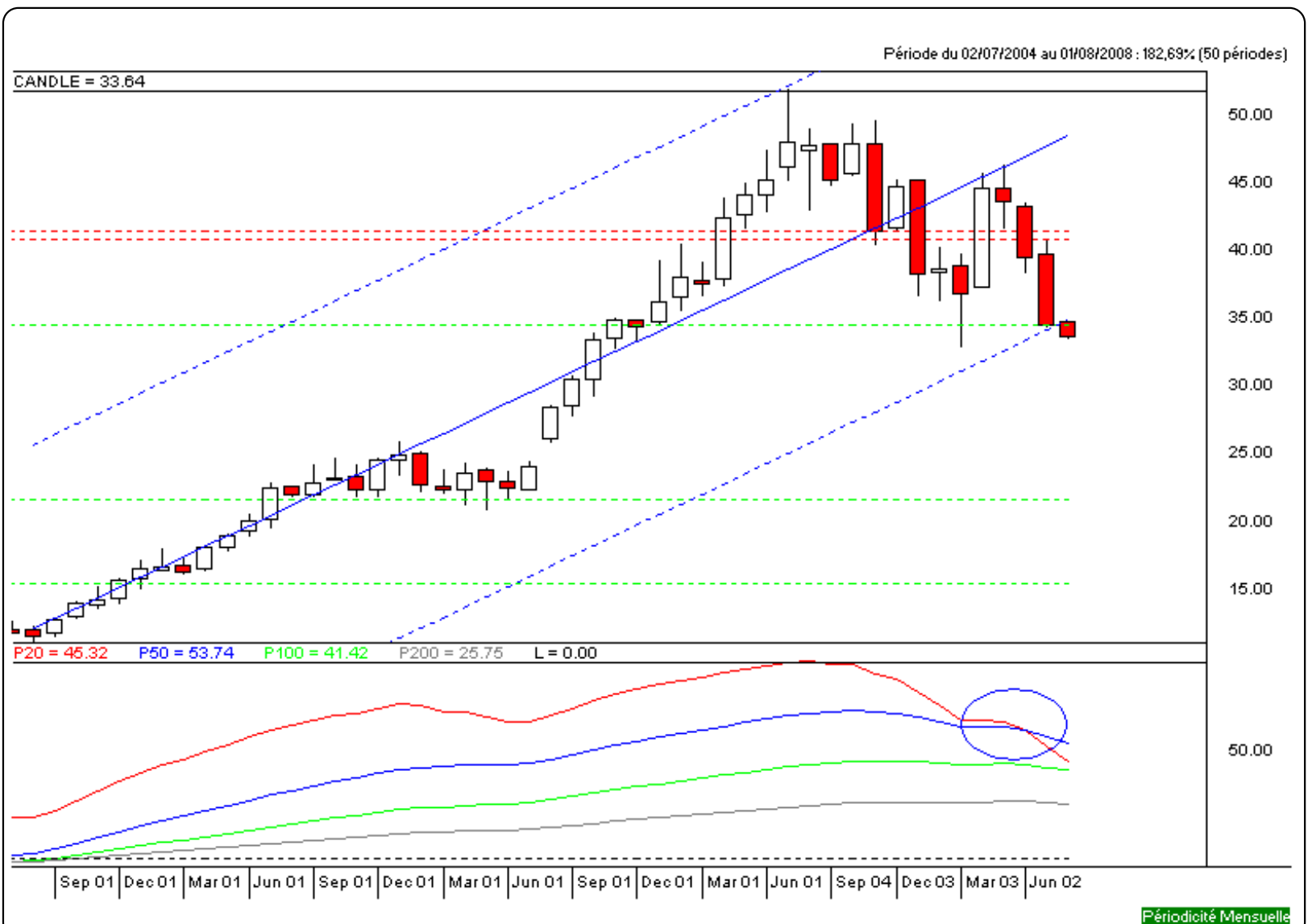


Niveaux techniques du titre

	5 périodes	20 périodes	50 périodes	100 périodes
Moy. Mob.	39,26 (-14,31%)	41,57 (-19,08%)	29,65 (13,46%)	20,45 (64,50%)
Résistance	41,00 (-17,95%)	41,54 (-19,02%)	40,93 (-17,81%)	40,93 (-17,81%)
Support	34,59 (-2,75%)	34,59 (-2,75%)	21,48 (56,61%)	15,25 (120,59%)
	Support N*2	Support N*1	Résistance N*1	Résistance N*2
Période	30,15 (11,58%)	32,37 (3,92%)	38,85 (-13,41%)	43,11 (-21,97%)



Avertissement : La société IsoBourse informe le lecteur que les données sont fournies uniquement à titre d'information et que les opérations sur les marchés financiers comportent des risques. Le lecteur s'engage à avoir la capacité juridique et se reconnaît seul responsable de ses actes. De ce fait, la responsabilité de la société IsoBourse, de ses dirigeants et associés ne saurait être engagée en cas d'erreurs, d'omission, d'investissement inopportun ou en cas de force majeure, d'évènements indépendants de la volonté de la société.



Moyen Terme

Court Terme

Très Court Terme

ÉTUDE : Court Terme
DURÉE : Entre 1 et 3 mois
PÉRIODICITÉ : Hebdomadaire

Les barres de pression sont décroissantes et inscrivent l'action ROGERS COMMUNICATIONS INC. CL B dans un mouvement de consolidation. Dans ce contexte, la pression période proche d'une impulsion baissière vient renforcer cette orientation. La courbe de pression 20 périodes (courbe rouge) évolue au dessous de la courbe de pression 50 périodes (courbe bleue). Cette configuration vient appuyer l'hypothèse de la poursuite du mouvement. Le support situé à 35,62 a été franchi à la baisse et l'action pourrait poursuivre son repli vers le suivant situé à 33,19. A contrario, une clôture hebdomadaire au dessus de 39,97 invaliderait ce scénario.

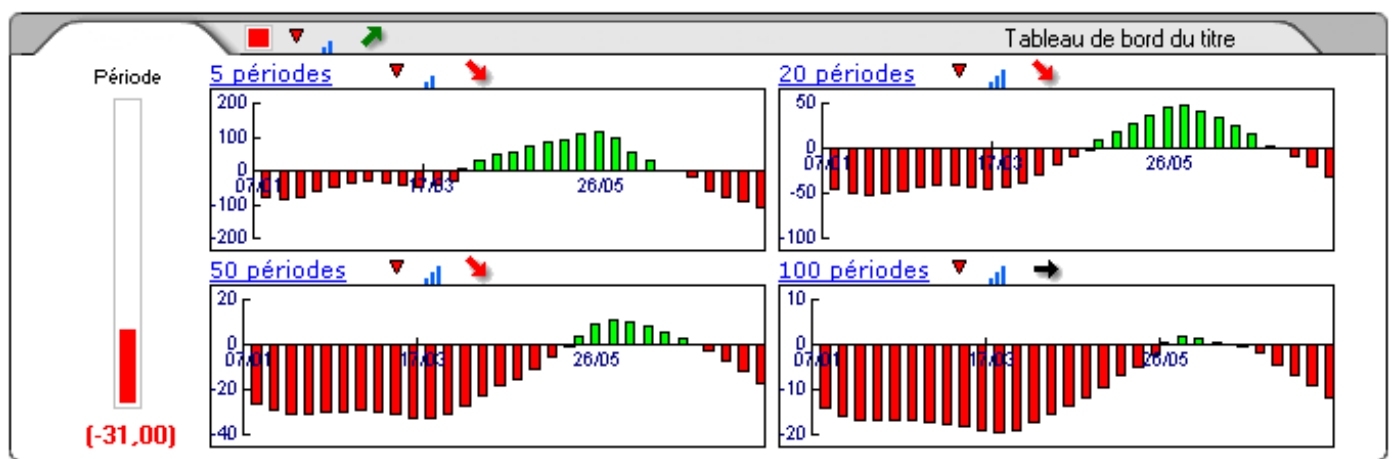
Dernière période de cotations

Date	Dernier cours	Variation	Clôture (veille)
28/07/2008	33,64	-12,35%	38,38
Ouverture	+ Bas	+ Haut	Volume
38,68	33,55	39,40	18 966 500

Périodicité Hebdomadaire

5 dernières périodes de cotations

Le	Ouverture	+ Haut	+ Bas	Clôture	Variation	Volume
28/07/2008	38,68	39,40	33,55	33,64	-12,35%	18 966 500
21/07/2008	40,02	40,26	37,21	38,38	-3,64%	13 797 319
14/07/2008	37,86	40,53	34,61	39,83	+7,04%	12 818 500
07/07/2008	40,31	40,31	36,75	37,21	-8,46%	11 211 400
30/06/2008	39,94	40,89	37,94	40,65	+2,86%	8 099 000

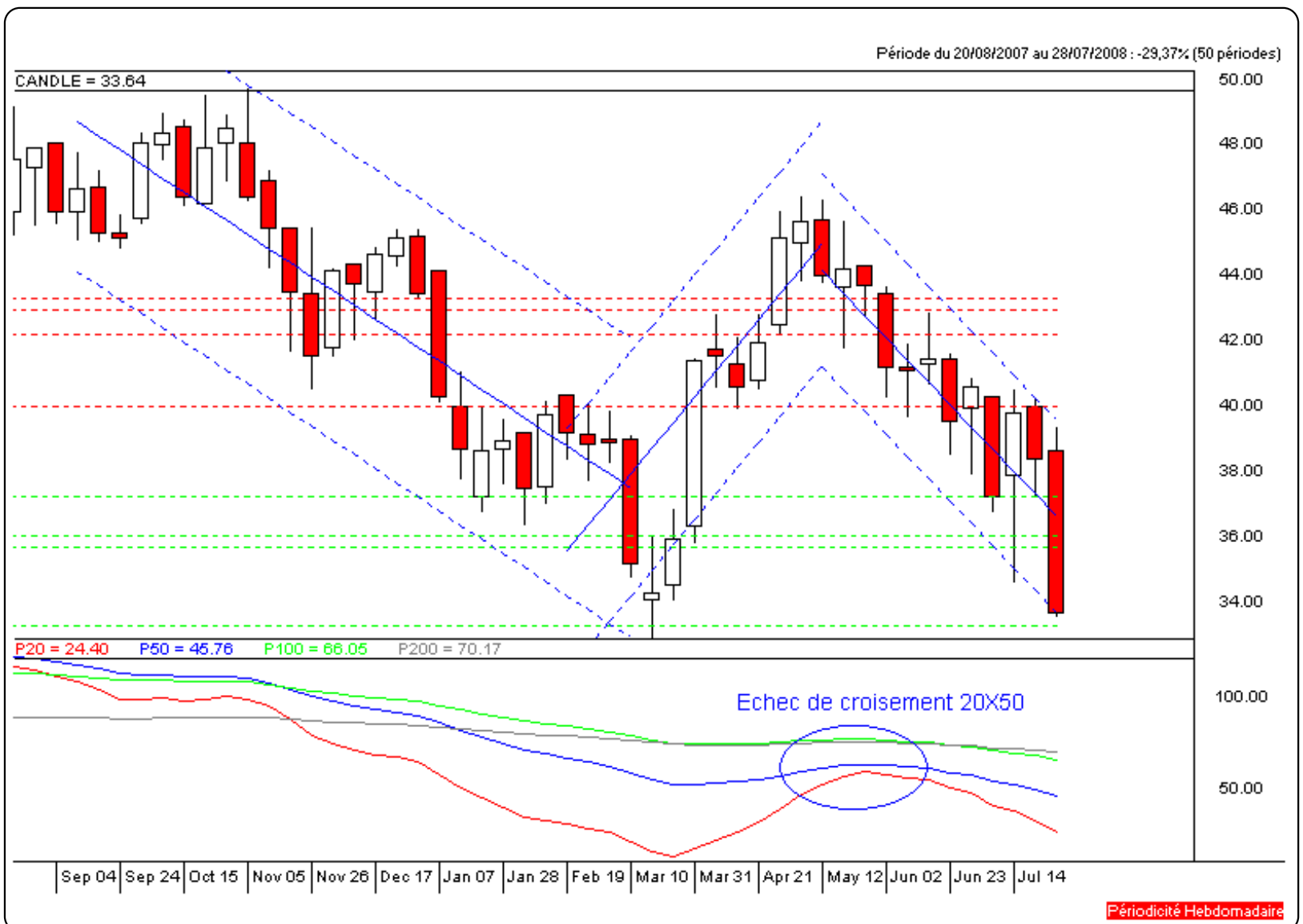


Niveaux techniques du titre

	5 périodes	20 périodes	50 périodes	100 périodes
Moy. Mob.	37,94 (-11,33%)	40,58 (-17,10%)	42,29 (-20,45%)	40,50 (-16,94%)
Résistance	39,97 (-15,84%)	42,21 (-20,30%)	42,98 (-21,73%)	43,33 (-22,36%)
Support	37,21 (-9,59%)	35,62 (-5,56%)	35,99 (-6,53%)	33,19 (1,36%)
	Support N*2	Support N*1	Résistance N*1	Résistance N*2
Période	35,57 (-5,43%)	36,98 (-9,03%)	40,03 (-15,96%)	41,67 (-19,27%)



Avertissement : La société IsoBourse informe le lecteur que les données sont fournies uniquement à titre d'information et que les opérations sur les marchés financiers comportent des risques. Le lecteur s'engage à avoir la capacité juridique et se reconnaît seul responsable de ses actes. De ce fait, la responsabilité de la société IsoBourse, de ses dirigeants et associés ne saurait être engagée en cas d'erreurs, d'omission, d'investissement inopportun ou en cas de force majeure, d'évènements indépendants de la volonté de la société.



Moyen Terme

Court Terme

Très Court Terme

ÉTUDE : Très Court Terme
DURÉE : Moins d'1 mois
PÉRIODICITÉ : Quotidienne

Les barres de pression sont décroissantes et inscrivent l'action ROGERS COMMUNICATIONS INC. CL B dans un mouvement de consolidation.
 La courbe de pression 20 périodes (courbe rouge) évolue au dessous de la courbe de pression 50 périodes (courbe bleue). Cette configuration vient appuyer l'hypothèse de la poursuite du mouvement.
 Le support situé à 34,01 a été légèrement franchi à la baisse mais la rupture doit être validée pour envisager le repli de l'action.
 A contrario, une clôture quotidienne au dessus de 36,26 invaliderait ce scénario.

Dernière période de cotations

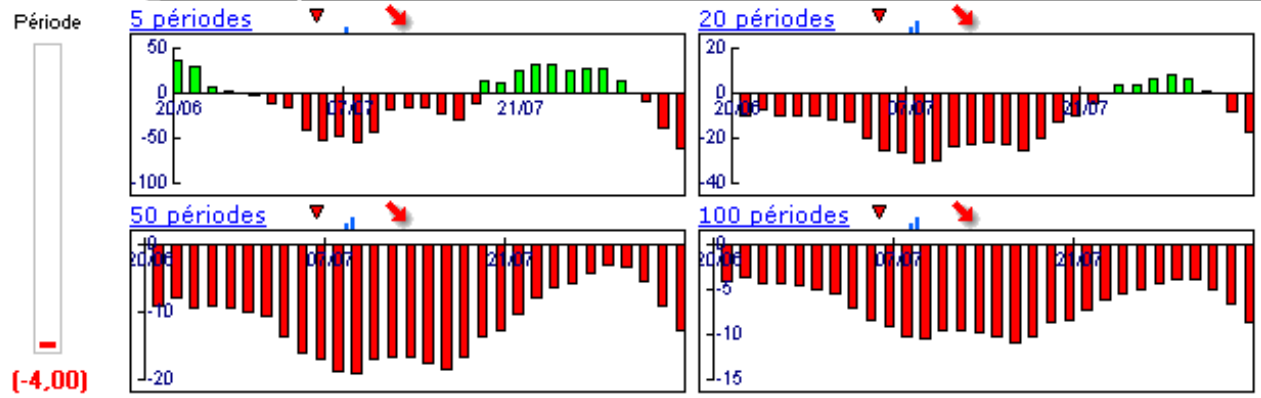
Date	Dernier cours	Variation	Clôture (veille)
01/08/2008	33,64	-2,75%	34,59
Ouverture	+ Bas	+ Haut	Volume
34,90	33,55	34,90	2 561 500

Périodicité Quotidienne

5 dernières périodes de cotations

Le	Ouverture	+ Haut	+ Bas	Clôture	Variation	Volume
01/08/2008	34,90	34,90	33,55	33,64	-2,75%	2 561 500
31/07/2008	35,48	35,48	34,41	34,59	-2,23%	2 758 000
30/07/2008	35,30	35,75	35,18	35,38	+1,20%	3 541 100
29/07/2008	36,01	36,40	34,70	34,96	-6,90%	7 967 700
28/07/2008	38,68	39,40	37,55	37,55	-2,16%	2 138 200

Tableau de bord du titre



Niveaux techniques du titre

	5 périodes	20 périodes	50 périodes	100 périodes
Moy. Mob.	35,22 (-4,49%)	37,68 (-10,72%)	39,91 (-15,71%)	40,42 (-16,77%)
Résistance	36,26 (-7,23%)	37,65 (-10,65%)	39,68 (-15,22%)	40,22 (-16,36%)
Support	34,59 (-2,75%)	34,59 (-2,75%)	34,59 (-2,75%)	34,01 (-1,09%)
	Support N*2	Support N*1	Résistance N*1	Résistance N*2
Période	33,76 (-0,36%)	34,18 (-1,58%)	35,25 (-4,57%)	35,90 (-6,30%)



Avertissement : La société IsoBourse informe le lecteur que les données sont fournies uniquement à titre d'information et que les opérations sur les marchés financiers comportent des risques. Le lecteur s'engage à avoir la capacité juridique et se reconnaît seul responsable de ses actes. De ce fait, la responsabilité de la société IsoBourse, de ses dirigeants et associés ne saurait être engagée en cas d'erreurs, d'omission, d'investissement inopportun ou en cas de force majeure, d'évènements indépendants de la volonté de la société.

