

Moyen Terme

Court Terme

Très Court Terme

ÉTUDE : Moyen Terme
DURÉE : Plus de 3 mois
PÉRIODICITÉ : Mensuelle

Les barres de pression sont décroissantes et inscrivent l'action ALSTOM dans un mouvement de consolidation.

Dans ce contexte, la présence d'une impulsion baissière vient renforcer cette orientation.

La courbe de pression 20 périodes (courbe rouge) se dirige vers la courbe de pression 50 périodes (courbe bleue) pour la croiser à la baisse. La validation de ce croisement permet d'anticiper une accélération du mouvement. En revanche, l'échec de ce croisement et le rebond des 2 courbes pourrait ouvrir la voie vers une nouvelle phase haussière.

Le support situé à 68,66 a été franchi à la baisse et l'action pourrait poursuivre son repli vers le suivant situé à 60,06.

A contrario, une clôture mensuelle au dessus de 76,06 invaliderait ce scénario.

Dernière période de cotations

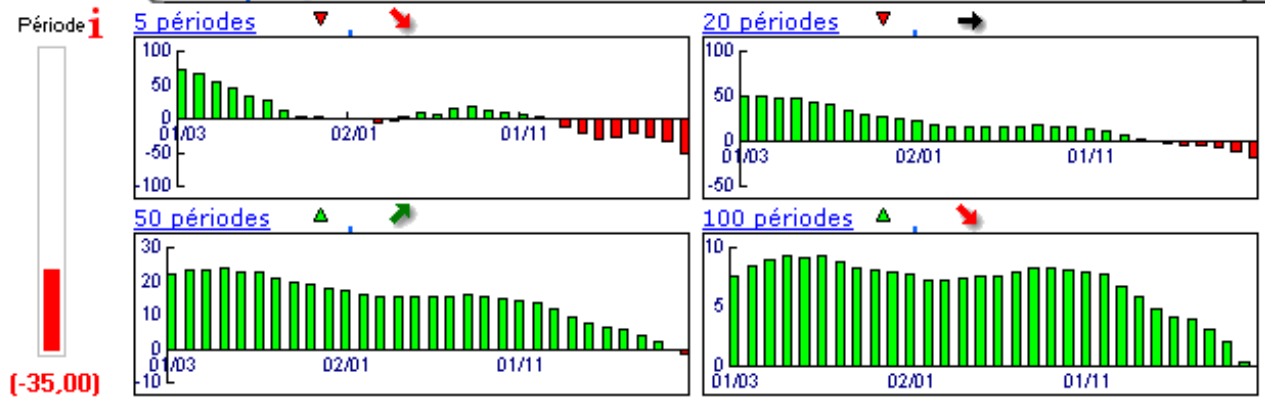
| Date | Dernier cours | Variation | Clôture (veille) |
|------------|---------------|-----------|------------------|
| 01/08/2008 | 65,65 | -9,35% | 72,42 |
| Ouverture | + Bas | + Haut | Volume |
| 72,30 | 64,40 | 73,00 | 19 101 580 |

Périodicité Mensuelle

5 dernières périodes de cotations

| Le | Ouverture | + Haut | + Bas | Clôture | Variation | Volume |
|------------|-----------|--------|-------|---------|-----------|------------|
| 01/08/2008 | 72,30 | 73,00 | 64,40 | 65,65 | -9,35% | 19 101 580 |
| 01/07/2008 | 73,11 | 77,22 | 62,55 | 72,42 | -1,24% | 39 790 544 |
| 02/06/2008 | 80,85 | 84,12 | 71,51 | 73,33 | -9,48% | 32 121 804 |
| 02/05/2008 | 75,60 | 81,07 | 72,25 | 81,01 | +8,74% | 27 119 258 |
| 01/04/2008 | 68,44 | 75,92 | 67,42 | 74,50 | +8,51% | 29 730 328 |

Tableau de bord du titre

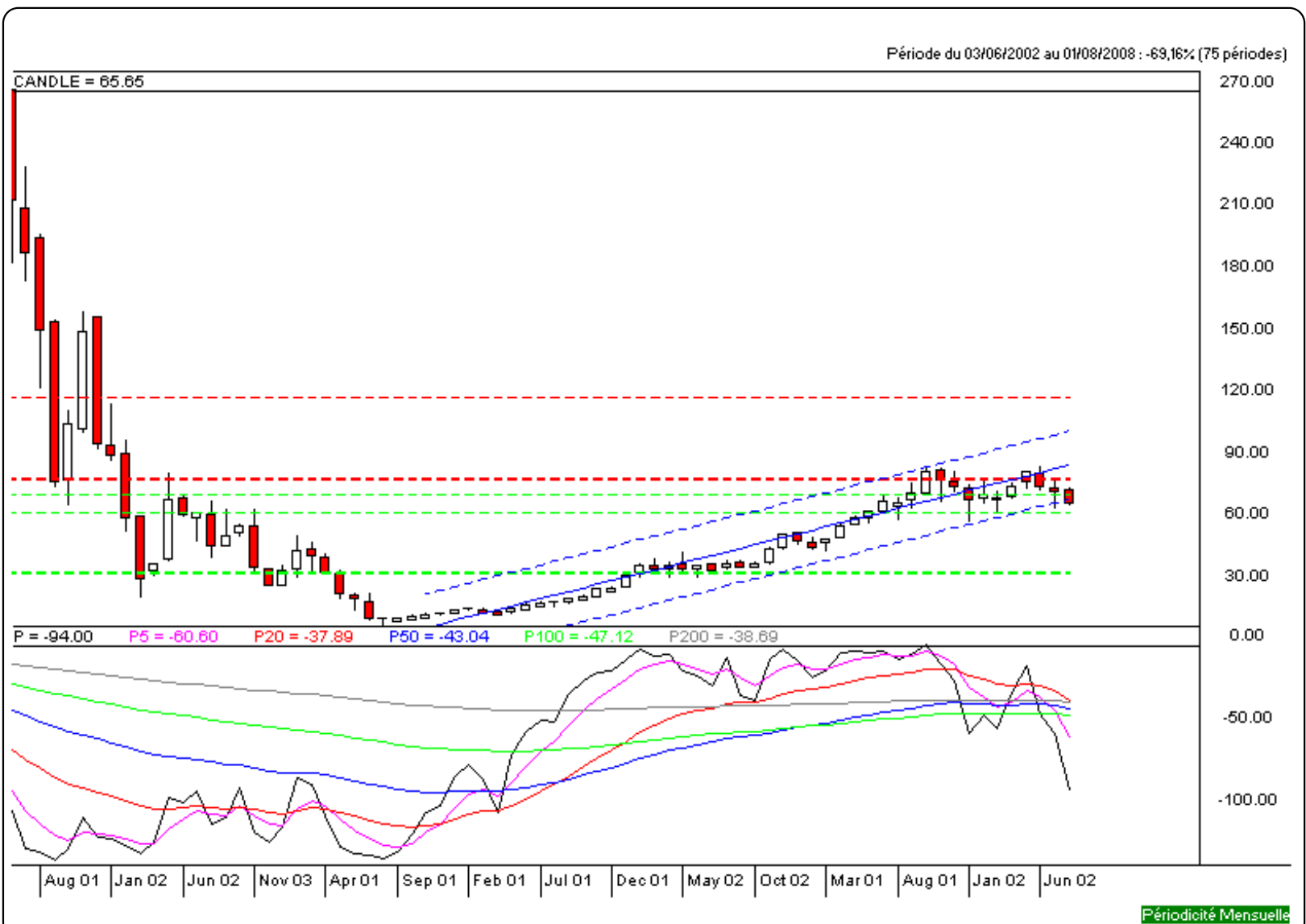


Niveaux techniques du titre

| | 5 périodes | 20 périodes | 50 périodes | 100 périodes |
|------------|-----------------|-----------------|-----------------|------------------|
| Moy. Mob. | 73,38 (-10,53%) | 66,19 (-0,82%) | 40,61 (61,66%) | 155,99 (-57,91%) |
| Résistance | 76,06 (-13,69%) | 76,82 (-14,54%) | 76,82 (-14,54%) | 116,32 (-43,56%) |
| Support | 68,66 (-4,38%) | 60,06 (9,31%) | 30,10 (118,11%) | 30,79 (113,22%) |
| | Support N*2 | Support N*1 | Résistance N*1 | Résistance N*2 |
| Période | 56,06 (17,11%) | 64,24 (2,19%) | 78,91 (-16,80%) | 85,40 (-23,13%) |



Avertissement : La société IsoBourse informe le lecteur que les données sont fournies uniquement à titre d'information et que les opérations sur les marchés financiers comportent des risques. Le lecteur s'engage à avoir la capacité juridique et se reconnaît seul responsable de ses actes. De ce fait, la responsabilité de la société IsoBourse, de ses dirigeants et associés ne saurait être engagée en cas d'erreurs, d'omission, d'investissement inopportun ou en cas de force majeure, d'évènements indépendants de la volonté de la société.



Moyen Terme

Court Terme

Très Court Terme

ÉTUDE : Court Terme
DURÉE : Entre 1 et 3 mois
PÉRIODICITÉ : Hebdomadaire

Les barres de pression sont décroissantes et inscrivent l'action ALSTOM dans un mouvement de consolidation.
 La courbe de pression 20 périodes (courbe rouge) évolue au dessous de la courbe de pression 50 périodes (courbe bleue). Cette configuration vient appuyer l'hypothèse de la poursuite du mouvement.
 Le support situé à 67,56 a été franchi à la baisse et l'action évolue à proximité du suivant situé à 65,50.
 Une rupture de ce dernier pourrait accélérer le repli de l'action.
 A contrario, une clôture hebdomadaire au dessus de 70,57 invaliderait ce scénario.

Dernière période de cotations

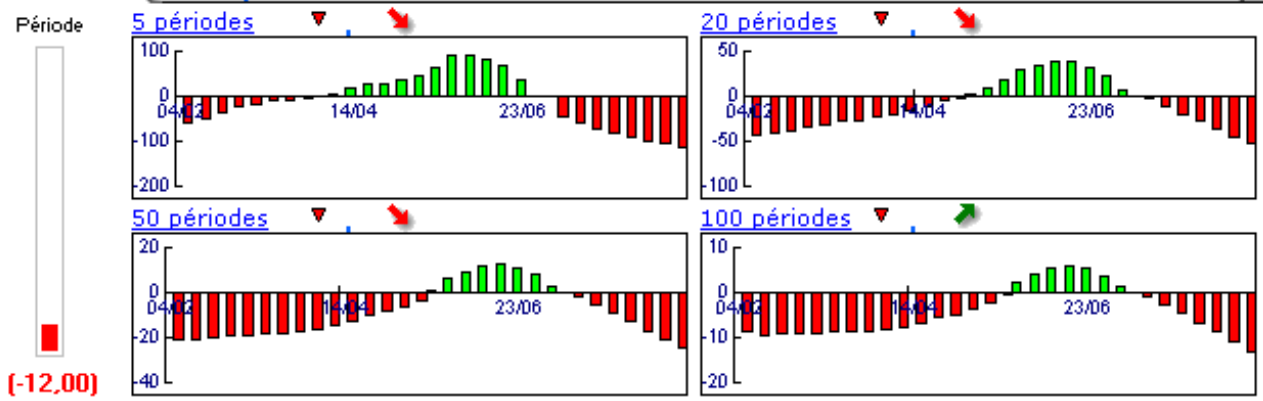
| Date | Dernier cours | Variation | Clôture (veille) |
|------------|---------------|-----------|------------------|
| 25/08/2008 | 65,65 | -2,83% | 67,56 |
| Ouverture | + Bas | + Haut | Volume |
| 67,30 | 65,40 | 67,30 | 625 329 |

Périodicité Hebdomadaire

5 dernières périodes de cotations

| Le | Ouverture | + Haut | + Bas | Clôture | Variation | Volume |
|------------|-----------|--------|-------|---------|-----------|-----------|
| 25/08/2008 | 67,30 | 67,30 | 65,40 | 65,65 | -2,83% | 625 329 |
| 18/08/2008 | 68,57 | 69,15 | 64,40 | 67,56 | -1,52% | 5 256 313 |
| 11/08/2008 | 72,00 | 72,28 | 66,11 | 68,60 | -4,16% | 5 879 400 |
| 04/08/2008 | 70,45 | 72,48 | 67,25 | 71,58 | +2,17% | 6 072 411 |
| 28/07/2008 | 72,48 | 73,92 | 69,85 | 70,06 | -2,33% | 5 348 989 |

Tableau de bord du titre

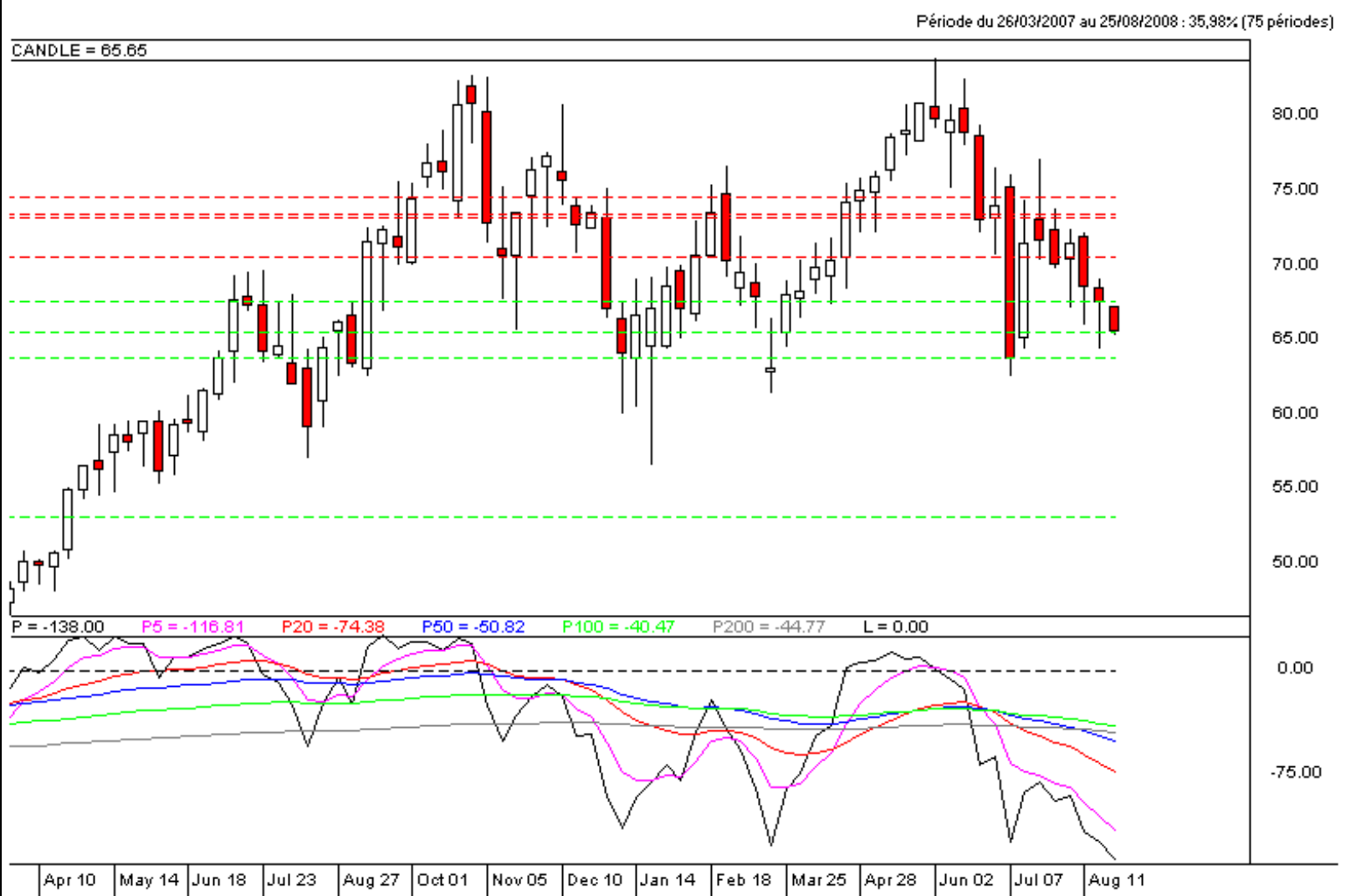


Niveaux techniques du titre

| | 5 périodes | 20 périodes | 50 périodes | 100 périodes |
|------------|----------------|-----------------|-----------------|-----------------|
| Moy. Mob. | 68,69 (-4,43%) | 73,58 (-10,78%) | 72,44 (-9,37%) | 62,22 (5,51%) |
| Résistance | 70,57 (-6,97%) | 74,68 (-12,09%) | 73,53 (-10,72%) | 73,29 (-10,42%) |
| Support | 67,56 (-2,83%) | 63,78 (2,93%) | 65,50 (0,23%) | 52,89 (24,13%) |
| | Support N*2 | Support N*1 | Résistance N*1 | Résistance N*2 |
| Période | 62,29 (5,39%) | 64,93 (1,11%) | 69,68 (-5,78%) | 71,79 (-8,55%) |



Avertissement : La société IsoBourse informe le lecteur que les données sont fournies uniquement à titre d'information et que les opérations sur les marchés financiers comportent des risques. Le lecteur s'engage à avoir la capacité juridique et se reconnaît seul responsable de ses actes. De ce fait, la responsabilité de la société IsoBourse, de ses dirigeants et associés ne saurait être engagée en cas d'erreurs, d'omission, d'investissement inopportun ou en cas de force majeure, d'évènements indépendants de la volonté de la société.



Périodicité Hebdomadaire

Moyen Terme

Court Terme

Très Court Terme

ÉTUDE : Très Court Terme
DURÉE : Moins d'1 mois
PÉRIODICITÉ : Quotidienne

Les barres de pression sont décroissantes et inscrivent l'action ALSTOM dans un mouvement de consolidation. Dans ce contexte, la pression période négative vient renforcer cette orientation. La courbe de pression 20 périodes (courbe rouge) évolue au dessous de la courbe de pression 50 périodes (courbe bleue). Cette configuration vient appuyer l'hypothèse de la poursuite du mouvement. Le support situé à 65,75 a été légèrement franchi à la baisse et l'action évolue à proximité du suivant situé à 65,37. Une rupture de ce dernier pourrait accélérer le repli de l'action. A contrario, une clôture quotidienne au dessus de 67,85 invaliderait ce scénario.

Dernière période de cotations

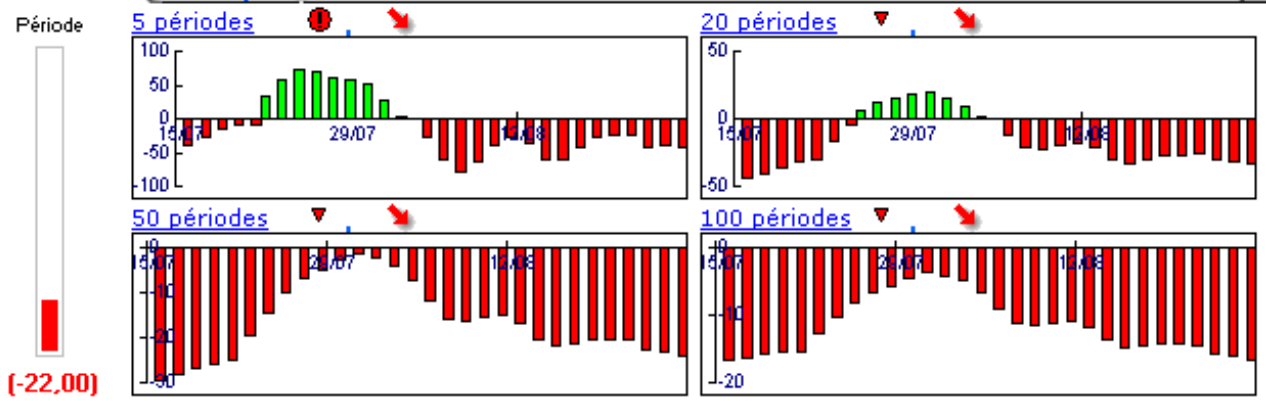
| Date | Dernier cours | Variation | Clôture (veille) |
|------------|---------------|-----------|------------------|
| 25/08/2008 | 65,65 | -2,83% | 67,56 |
| Ouverture | + Bas | + Haut | Volume |
| 67,30 | 65,40 | 67,30 | 625 329 |

Périodicité Quotidienne

5 dernières périodes de cotations

| Le | Ouverture | + Haut | + Bas | Clôture | Variation | Volume |
|------------|-----------|--------|-------|---------|-----------|-----------|
| 25/08/2008 | 67,30 | 67,30 | 65,40 | 65,65 | -2,83% | 625 329 |
| 22/08/2008 | 64,75 | 67,88 | 64,55 | 67,56 | +4,34% | 1 047 380 |
| 21/08/2008 | 65,75 | 65,82 | 64,40 | 64,75 | -2,63% | 1 252 823 |
| 20/08/2008 | 65,47 | 66,65 | 65,10 | 66,50 | +2,29% | 1 094 144 |
| 19/08/2008 | 67,98 | 67,98 | 64,86 | 65,01 | -4,19% | 1 263 541 |

Tableau de bord du titre

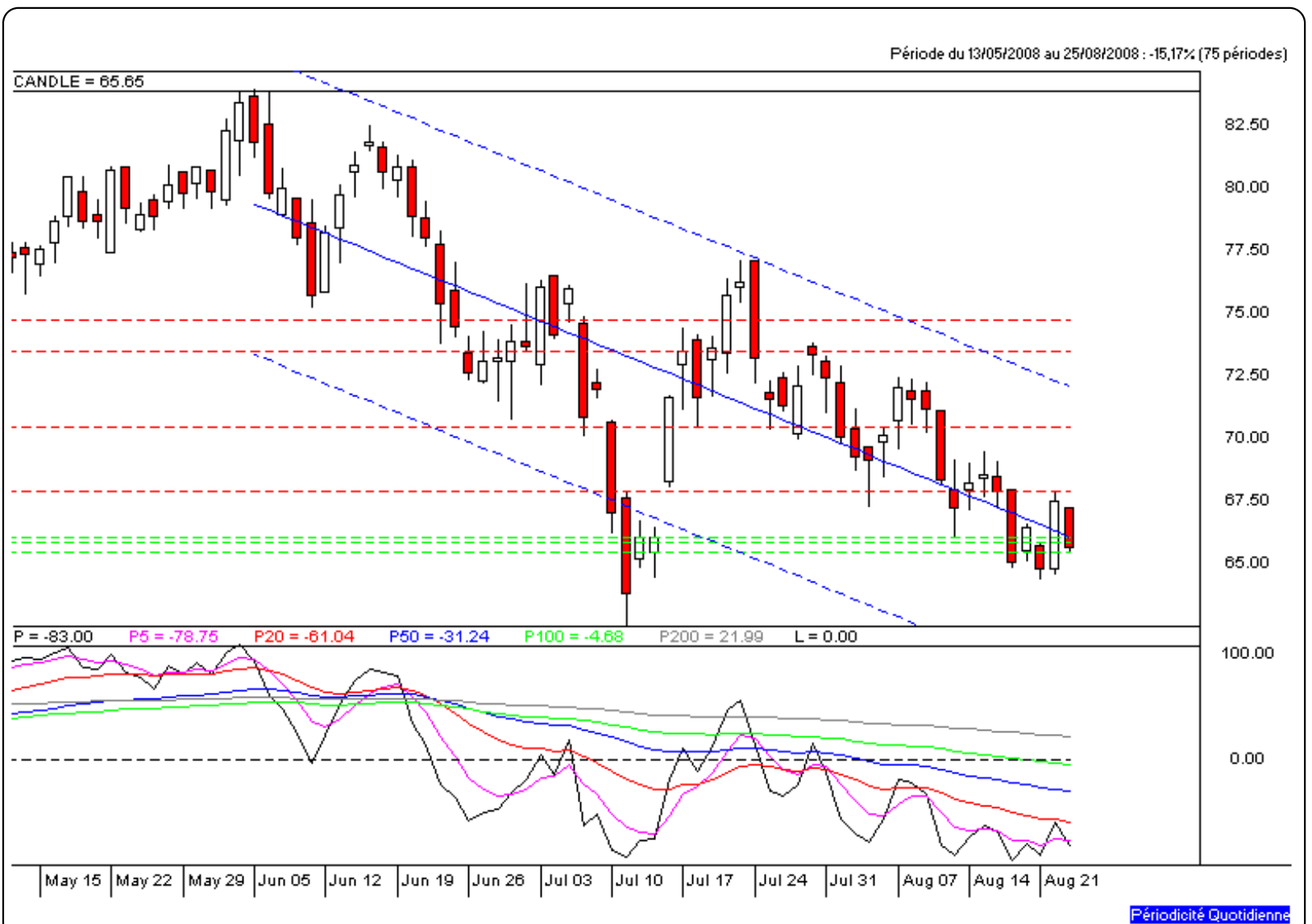


Niveaux techniques du titre

| | 5 périodes | 20 périodes | 50 périodes | 100 périodes |
|------------|----------------|----------------|-----------------|-----------------|
| Moy. Mob. | 65,89 (-0,36%) | 69,06 (-4,94%) | 71,80 (-8,57%) | 73,87 (-11,13%) |
| Résistance | 67,85 (-3,24%) | 70,42 (-6,77%) | 73,51 (-10,69%) | 74,74 (-12,16%) |
| Support | 65,37 (0,43%) | 66,00 (-0,53%) | 65,75 (-0,15%) | 65,75 (-0,15%) |
| | Support N°2 | Support N°1 | Résistance N°1 | Résistance N°2 |
| Période | 63,33 (3,66%) | 65,44 (0,32%) | 68,77 (-4,54%) | 69,99 (-6,20%) |



Avertissement : La société IsoBourse informe le lecteur que les données sont fournies uniquement à titre d'information et que les opérations sur les marchés financiers comportent des risques. Le lecteur s'engage à avoir la capacité juridique et se reconnaît seul responsable de ses actes. De ce fait, la responsabilité de la société IsoBourse, de ses dirigeants et associés ne saurait être engagée en cas d'erreurs, d'omission, d'investissement inopportun ou en cas de force majeure, d'évènements indépendants de la volonté de la société.



Périodicité Quotidienne