

Moyen Terme

Court Terme

Très Court Terme

**ÉTUDE : Moyen Terme**     
**DURÉE : Plus de 3 mois**  
**PÉRIODICITÉ : Mensuelle**

Les barres de pression sont décroissantes et inscrivent l'action TECHNIP dans un mouvement de consolidation.

Dans ce contexte, la présence d'une impulsion baissière vient renforcer cette orientation.

La courbe de pression 20 périodes (courbe rouge) évolue au dessous de la courbe de pression 50 périodes (courbe bleue). Cette configuration vient appuyer l'hypothèse de la poursuite du mouvement.

Le support situé à 51,48 a été franchi à la baisse et l'action pourrait poursuivre son repli vers le suivant situé à 45,36.

A contrario, une clôture mensuelle au dessus de 59,47 invaliderait ce scénario.

Dernière période de cotations

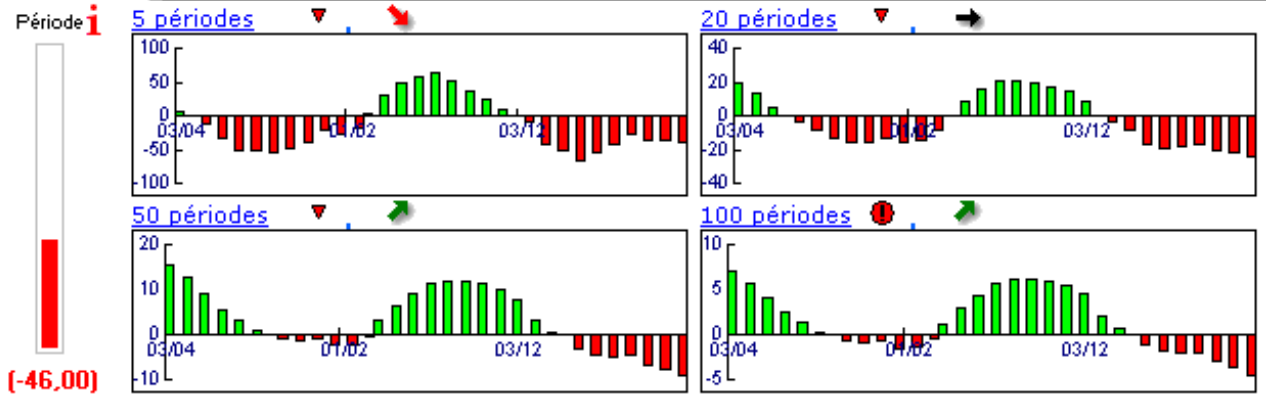
Date	Dernier cours	Variation	Clôture (veille)
01/09/2008	49,56	-11,74%	56,15
Ouverture	+ Bas	+ Haut	Volume
55,69	49,06	56,35	3 771 505

Périodicité Mensuelle

5 dernières périodes de cotations

Le	Ouverture	+ Haut	+ Bas	Clôture	Variation	Volume
01/09/2008	55,69	56,35	49,06	49,56	-11,74%	3 771 505
01/08/2008	53,80	56,43	50,03	56,15	+2,69%	11 608 534
01/07/2008	59,99	60,78	46,55	54,68	-6,99%	21 617 682
02/06/2008	60,36	61,93	54,72	58,79	-2,46%	14 539 734
02/05/2008	59,67	63,10	56,72	60,27	+1,53%	15 584 640

Tableau de bord du titre



Niveaux techniques du titre

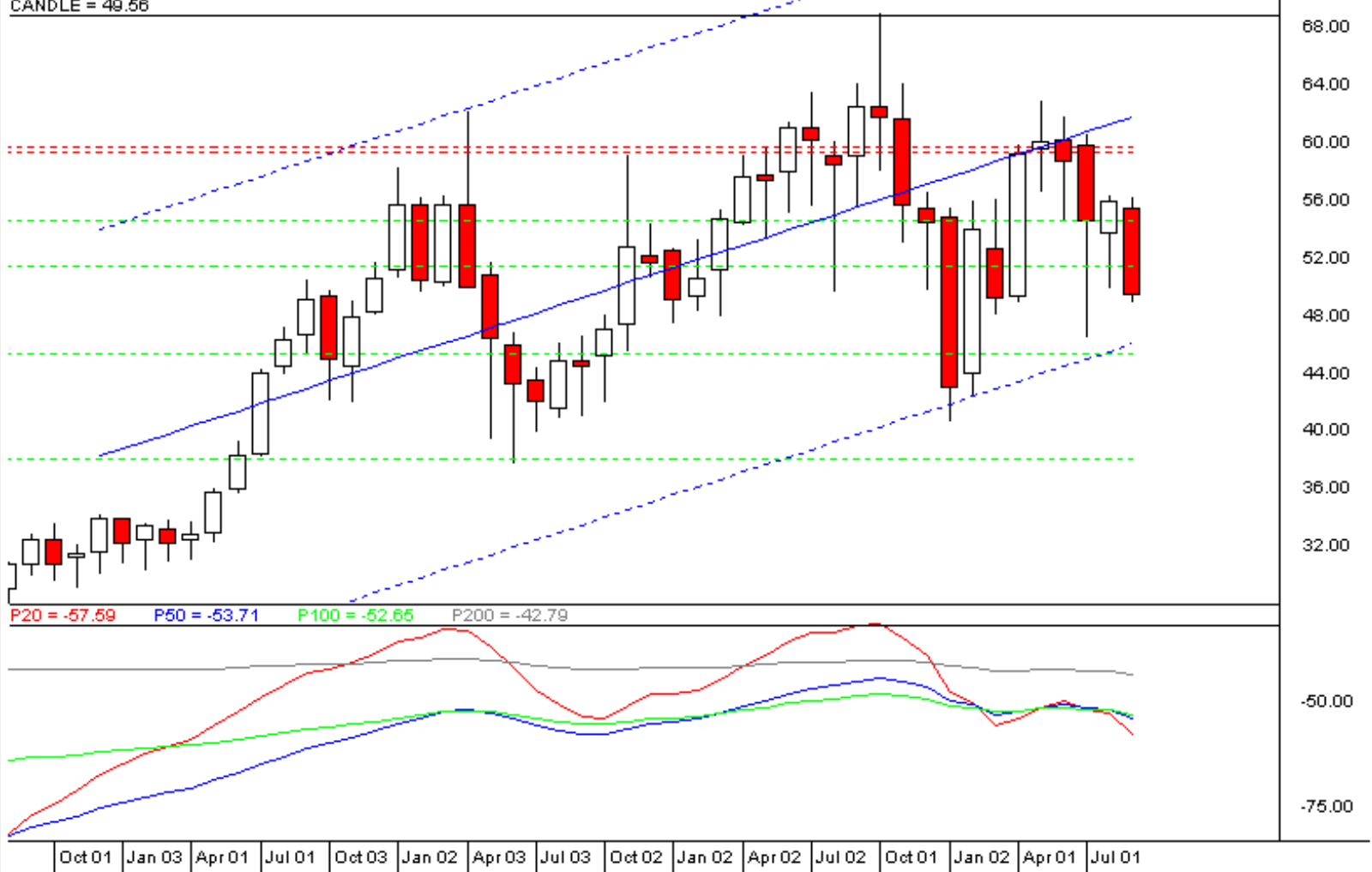
	5 périodes	20 périodes	50 périodes	100 périodes
Moy. Mob.	55,89 (-11,33%)	56,07 (-11,61%)	48,10 (3,04%)	38,51 (28,69%)
Résistance	59,47 (-16,66%)	59,89 (-17,25%)	59,89 (-17,25%)	59,89 (-17,25%)
Support	54,68 (-9,36%)	51,48 (-3,73%)	45,36 (9,26%)	37,98 (30,49%)
	Support N*2	Support N*1	Résistance N*1	Résistance N*2
Période	47,80 (3,68%)	51,97 (-4,64%)	58,37 (-15,09%)	60,60 (-18,22%)



**Avertissement :** La société IsoBourse informe le lecteur que les données sont fournies uniquement à titre d'information et que les opérations sur les marchés financiers comportent des risques. Le lecteur s'engage à avoir la capacité juridique et se reconnaît seul responsable de ses actes. De ce fait, la responsabilité de la société IsoBourse, de ses dirigeants et associés ne saurait être engagée en cas d'erreurs, d'omission, d'investissement inopportun ou en cas de force majeure, d'évènements indépendants de la volonté de la société.

© IsoBourse.com  
CANDLE = 49.56

Période du 02/08/2004 au 01/09/2008 : 60,91% (50 périodes)



Périodicité Mensuelle

Moyen Terme

Court Terme

Très Court Terme

**ÉTUDE : Court Terme**     
**DURÉE : Entre 1 et 3 mois**  
**PÉRIODICITÉ : Hebdomadaire**

Les barres de pression sont décroissantes et inscrivent l'action TECHNIP dans un mouvement de consolidation.

Dans ce contexte, la présence d'une impulsion baissière vient renforcer cette orientation.

La courbe de pression 20 périodes (courbe rouge) évolue au dessous de la courbe de pression 50 périodes (courbe bleue). Cette configuration vient appuyer l'hypothèse de la poursuite du mouvement.

Le support situé à 51,11 a été franchi à la baisse et l'action pourrait poursuivre son repli.

A contrario, une clôture hebdomadaire au dessus de 56,15 invaliderait ce scénario.

Dernière période de cotations

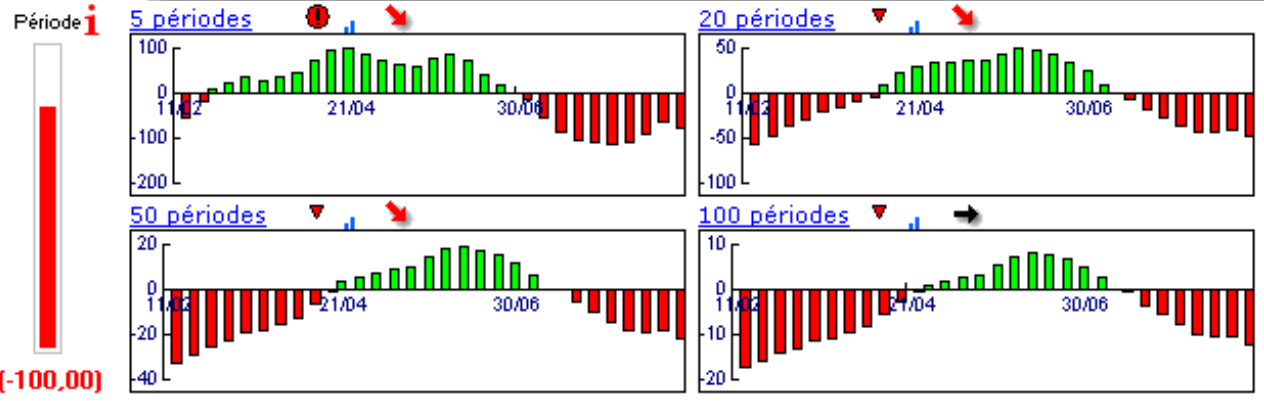
Date	Dernier cours	Variation	Clôture (veille)
01/09/2008	49,56	-11,74%	56,15
Ouverture	+ Bas	+ Haut	Volume
55,69	49,06	56,35	3 771 505

Périodicité Hebdomadaire

5 dernières périodes de cotations

Le	Ouverture	+ Haut	+ Bas	Clôture	Variation	Volume
01/09/2008	55,69	56,35	49,06	49,56	-11,74%	3 771 505
25/08/2008	53,20	56,43	51,71	56,15	+3,60%	2 511 800
18/08/2008	52,32	55,40	51,00	54,20	+2,55%	2 592 134
11/08/2008	52,01	53,74	51,20	52,85	+1,38%	2 714 700
04/08/2008	52,51	54,91	50,03	52,13	-1,90%	3 210 300

Tableau de bord du titre

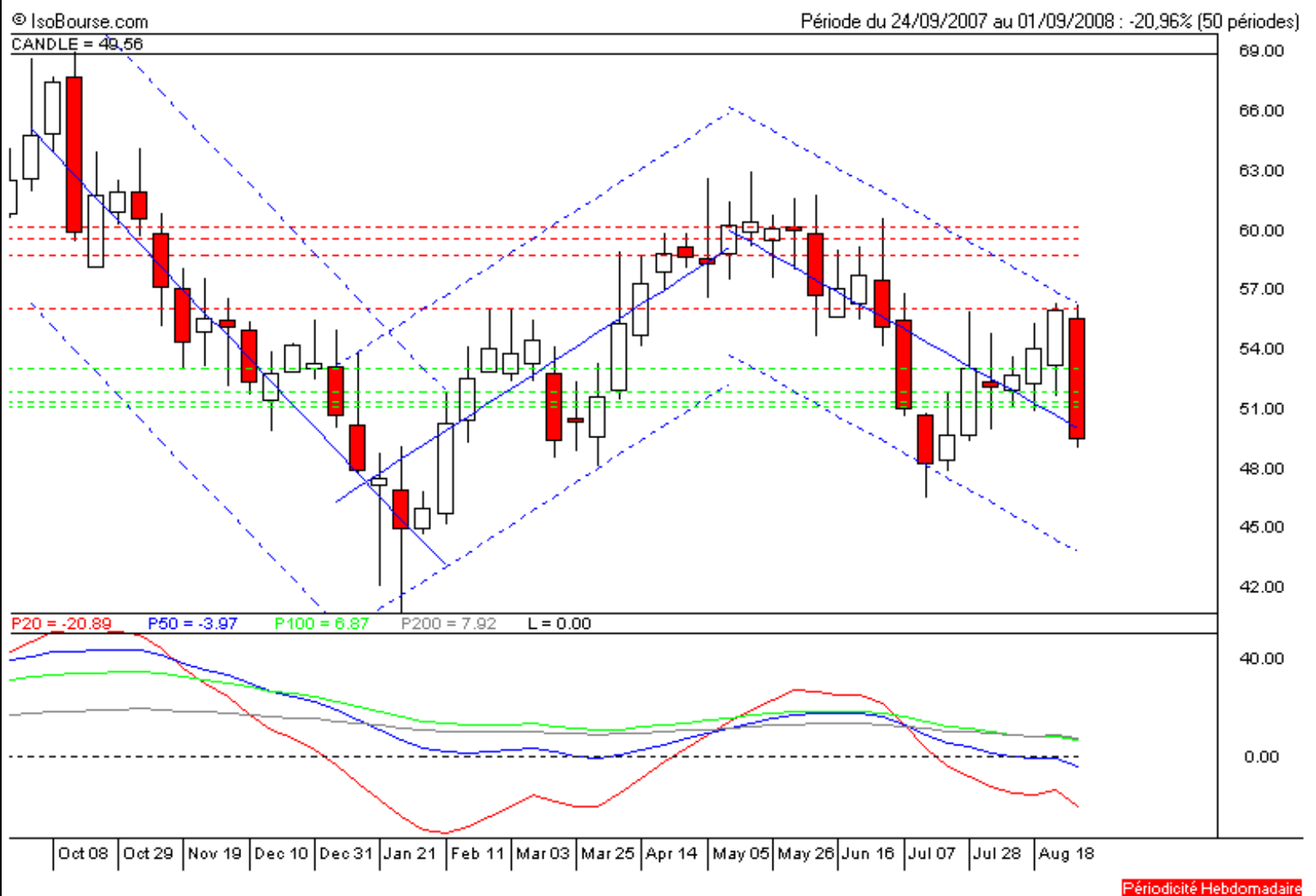


Niveaux techniques du titre

	5 périodes	20 périodes	50 périodes	100 périodes
Moy. Mob.	52,98 (-6,46%)	55,60 (-10,86%)	55,10 (-10,05%)	54,60 (-9,23%)
Résistance	56,15 (-11,74%)	58,80 (-15,71%)	60,31 (-17,82%)	59,72 (-17,01%)
Support	53,04 (-6,56%)	51,85 (-4,42%)	51,36 (-3,50%)	51,11 (-3,03%)
	Support N*2	Support N*1	Résistance N*1	Résistance N*2
Période	50,04 (-0,96%)	53,09 (-6,65%)	57,81 (-14,27%)	59,48 (-16,68%)



**Avertissement :** La société IsoBourse informe le lecteur que les données sont fournies uniquement à titre d'information et que les opérations sur les marchés financiers comportent des risques. Le lecteur s'engage à avoir la capacité juridique et se reconnaît seul responsable de ses actes. De ce fait, la responsabilité de la société IsoBourse, de ses dirigeants et associés ne saurait être engagée en cas d'erreurs, d'omission, d'investissement inopportun ou en cas de force majeure, d'évènements indépendants de la volonté de la société.



Périodicité Hebdomadaire