

Moyen Terme

Court Terme

Très Court Terme

ÉTUDE : Moyen Terme
DURÉE : Plus de 3 mois
PÉRIODICITÉ : Mensuelle

Les barres de pression sont décroissantes et inscrivent l'action THYSSENKRUPP dans un mouvement de consolidation.

Dans ce contexte, la pression période négative vient renforcer cette orientation. La courbe de pression 20 périodes (courbe rouge) se dirige vers la courbe de pression 50 périodes (courbe bleue) pour la croiser à la baisse. La validation de ce croisement permet d'anticiper une accélération du mouvement. En revanche, l'échec de ce croisement et le rebond des 2 courbes pourrait ouvrir la voie vers une nouvelle phase haussière.

Le support situé à 32,74 a été franchi à la baisse et l'action pourrait poursuivre son repli vers le suivant situé à 21,52.

A contrario, une clôture mensuelle au dessus de 39,40 invaliderait ce scénario.

Dernière période de cotations

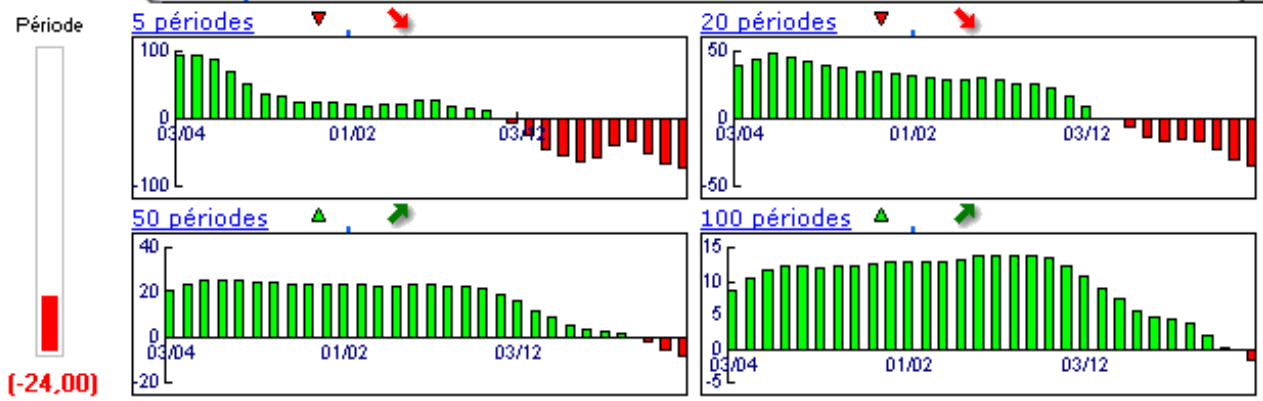
Date	Dernier cours	Variation	Clôture (veille)
01/09/2008	28,84	-15,70%	34,21
Ouverture	+ Bas	+ Haut	Volume
33,96	28,60	34,05	25 615 676

Périodicité Mensuelle

5 dernières périodes de cotations

Le	Ouverture	+ Haut	+ Bas	Clôture	Variation	Volume
01/09/2008	33,96	34,05	28,60	28,84	-15,70%	25 615 676
01/08/2008	35,84	37,17	32,68	34,21	-4,73%	62 014 084
01/07/2008	39,43	39,75	30,83	35,91	-9,95%	107 364 504
02/06/2008	43,44	44,94	39,14	39,88	-8,17%	70 659 592
02/05/2008	40,59	46,68	40,46	43,43	+7,95%	70 033 792

Tableau de bord du titre



Niveaux techniques du titre

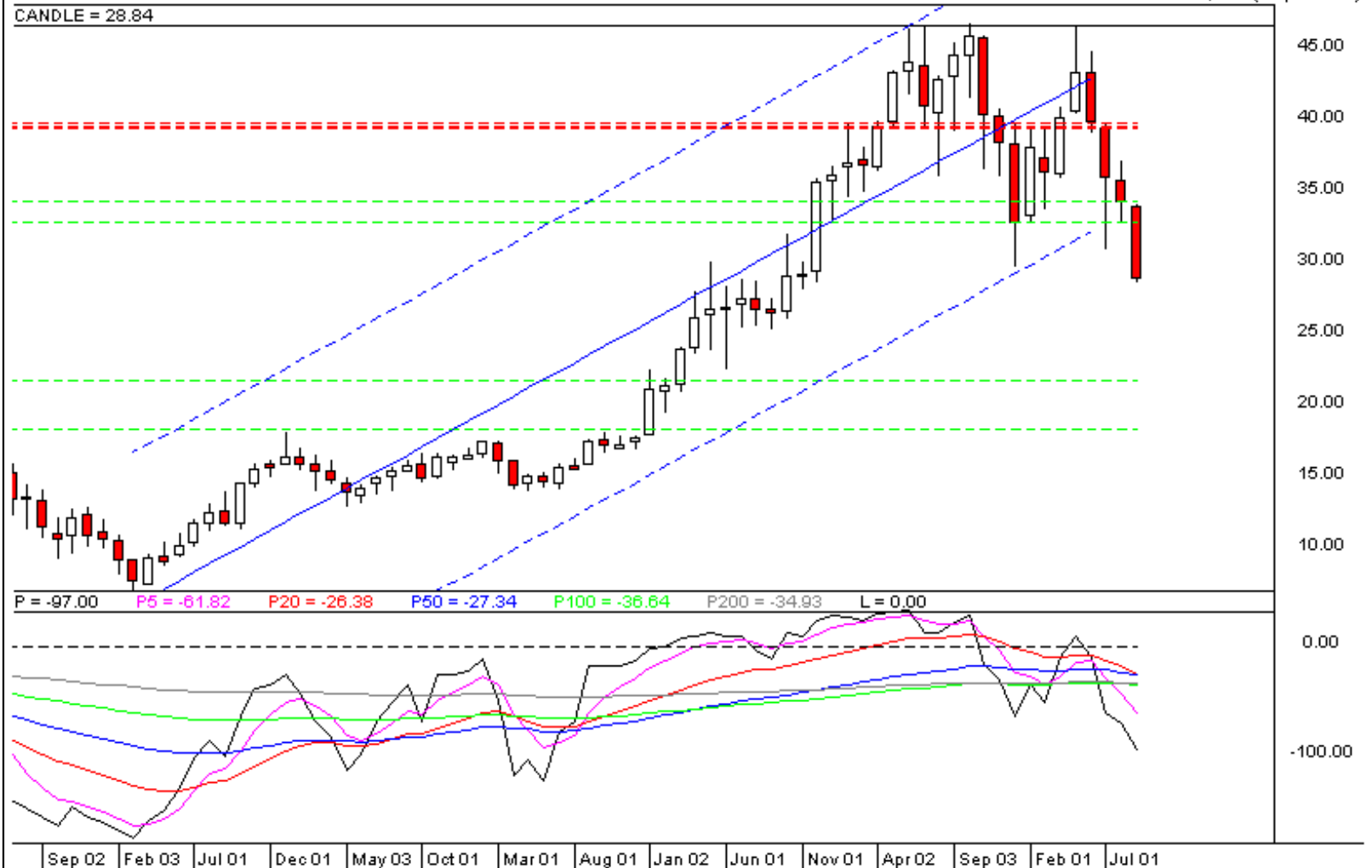
	5 périodes	20 périodes	50 périodes	100 périodes
Moy. Mob.	36,45 (-20,88%)	39,20 (-26,43%)	28,24 (2,12%)	21,33 (35,21%)
Résistance	39,40 (-26,80%)	39,84 (-27,61%)	39,58 (-27,13%)	39,58 (-27,13%)
Support	34,21 (-15,70%)	32,74 (-11,91%)	21,52 (34,01%)	18,01 (60,13%)
	Support N*2	Support N*1	Résistance N*1	Résistance N*2
Période	30,20 (-4,50%)	32,21 (-10,46%)	36,70 (-21,42%)	39,18 (-26,39%)



Avertissement : La société IsoBourse informe le lecteur que les données sont fournies uniquement à titre d'information et que les opérations sur les marchés financiers comportent des risques. Le lecteur s'engage à avoir la capacité juridique et se reconnaît seul responsable de ses actes. De ce fait, la responsabilité de la société IsoBourse, de ses dirigeants et associés ne saurait être engagée en cas d'erreurs, d'omission, d'investissement inopportun ou en cas de force majeure, d'événements indépendants de la volonté de la société.

© IsoBourse.com
CANDLE = 28.84

Période du 01/07/2002 au 01/09/2008 : 118,32% (75 périodes)



Périodicité Mensuelle

Moyen Terme

Court Terme

Très Court Terme

ÉTUDE : Court Terme
DURÉE : Entre 1 et 3 mois
PÉRIODICITÉ : Hebdomadaire

Les barres de pression sont décroissantes et inscrivent l'action THYSSENKRUPP dans un mouvement de consolidation. Dans ce contexte, la présence d'une impulsion baissière vient renforcer cette orientation. La courbe de pression 20 périodes (courbe rouge) évolue au dessous de la courbe de pression 50 périodes (courbe bleue). Cette configuration vient appuyer l'hypothèse de la poursuite du mouvement. Le support situé à 31,38 a été franchi à la baisse et l'action pourrait poursuivre son repli. A contrario, une clôture hebdomadaire au dessus de 35,20 invaliderait ce scénario.

Dernière période de cotations

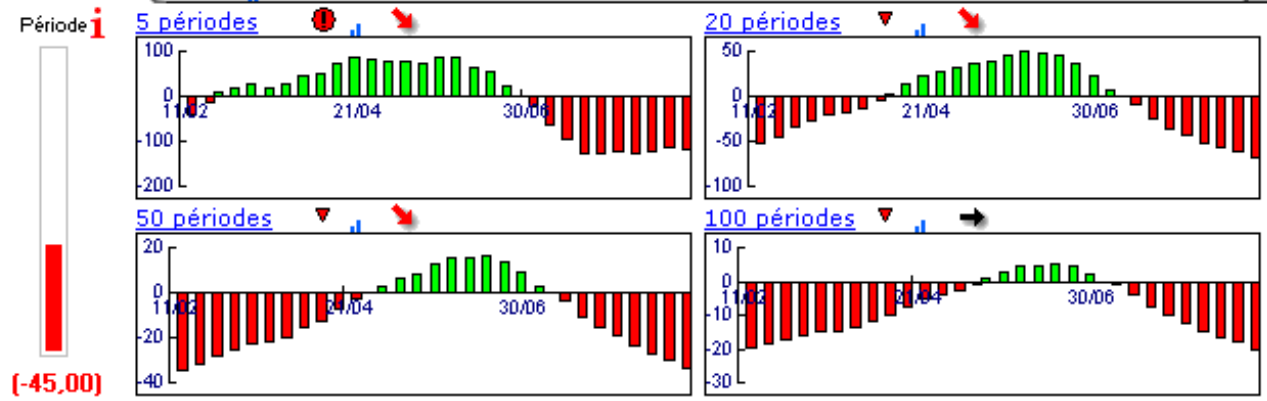
Date	Dernier cours	Variation	Clôture (veille)
01/09/2008	28,84	-15,70%	34,21
Ouverture	+ Bas	+ Haut	Volume
33,96	28,60	34,05	25 615 676

Périodicité Hebdomadaire

5 dernières périodes de cotations

Le	Ouverture	+ Haut	+ Bas	Clôture	Variation	Volume
01/09/2008	33,96	34,05	28,60	28,84	-15,70%	25 615 676
25/08/2008	33,95	34,47	32,68	34,21	+0,77%	11 250 011
18/08/2008	33,14	34,24	32,71	33,95	+2,20%	13 335 200
11/08/2008	35,12	35,80	32,83	33,22	-5,71%	17 778 578
04/08/2008	34,28	37,17	33,67	35,23	+0,14%	16 470 803

Tableau de bord du titre

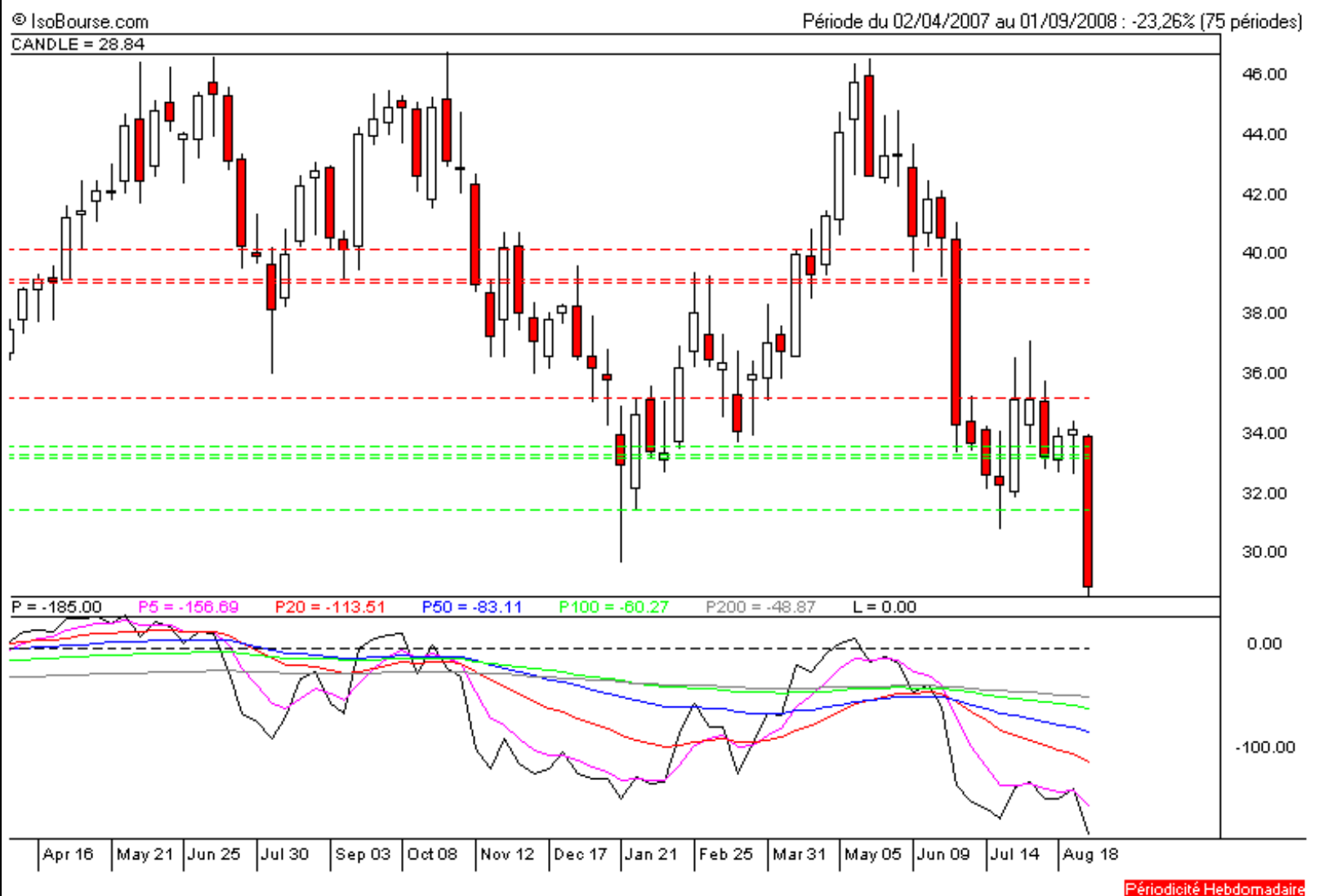


Niveaux techniques du titre

	5 périodes	20 périodes	50 périodes	100 périodes
Moy. Mob.	33,09 (-12,84%)	37,86 (-23,82%)	38,17 (-24,44%)	37,95 (-24,01%)
Résistance	35,20 (-18,07%)	40,19 (-28,24%)	39,07 (-26,18%)	39,20 (-26,43%)
Support	33,53 (-13,99%)	33,13 (-12,95%)	33,27 (-13,32%)	31,38 (-8,09%)
	Support N°2	Support N°1	Résistance N°1	Résistance N°2
Période	32,00 (-9,87%)	33,11 (-12,90%)	34,90 (-17,36%)	35,58 (-18,94%)



Avertissement : La société IsoBourse informe le lecteur que les données sont fournies uniquement à titre d'information et que les opérations sur les marchés financiers comportent des risques. Le lecteur s'engage à avoir la capacité juridique et se reconnaît seul responsable de ses actes. De ce fait, la responsabilité de la société IsoBourse, de ses dirigeants et associés ne saurait être engagée en cas d'erreurs, d'omission, d'investissement inopportun ou en cas de force majeure, d'évènements indépendants de la volonté de la société.



Périodicité Hebdomadaire