

Moyen Terme

Court Terme

Très Court Terme

ÉTUDE : Moyen Terme
DURÉE : Plus de 3 mois
PÉRIODICITÉ : Mensuelle

Les barres de pression sont décroissantes et inscrivent l'action BOUYGUES dans un mouvement de consolidation.

Dans ce contexte, la pression période proche d'une impulsion baissière vient renforcer cette orientation.

La courbe de pression 20 périodes (courbe rouge) évolue au dessous de la courbe de pression 50 périodes (courbe bleue). Cette configuration vient appuyer l'hypothèse de la poursuite du mouvement.

Le support situé à 35,07 a été franchi à la baisse et l'action pourrait poursuivre son repli vers le suivant situé à 31,04.

A contrario, une clôture mensuelle au dessus de 45,82 invaliderait ce scénario.

Dernière période de cotations

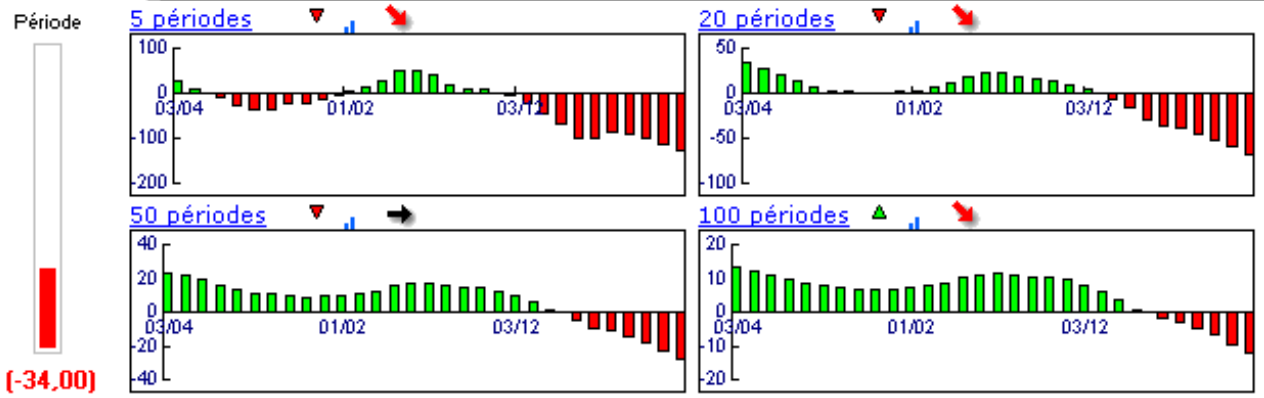
Date	Dernier cours	Variation	Clôture (veille)
01/09/2008	34,47	-16,42%	41,24
Ouverture	+ Bas	+ Haut	Volume
40,85	33,39	43,07	37 767 896

Périodicité Mensuelle

5 dernières périodes de cotations

Le	Ouverture	+ Haut	+ Bas	Clôture	Variation	Volume
01/09/2008	40,85	43,07	33,39	34,47	-16,42%	37 767 896
01/08/2008	41,47	47,42	40,08	41,24	-1,20%	28 286 828
01/07/2008	41,96	44,74	38,70	41,74	-1,00%	33 930 024
02/06/2008	52,50	52,51	40,05	42,16	-19,68%	37 883 752
02/05/2008	48,98	52,49	46,85	52,49	+9,31%	27 060 608

Tableau de bord du titre

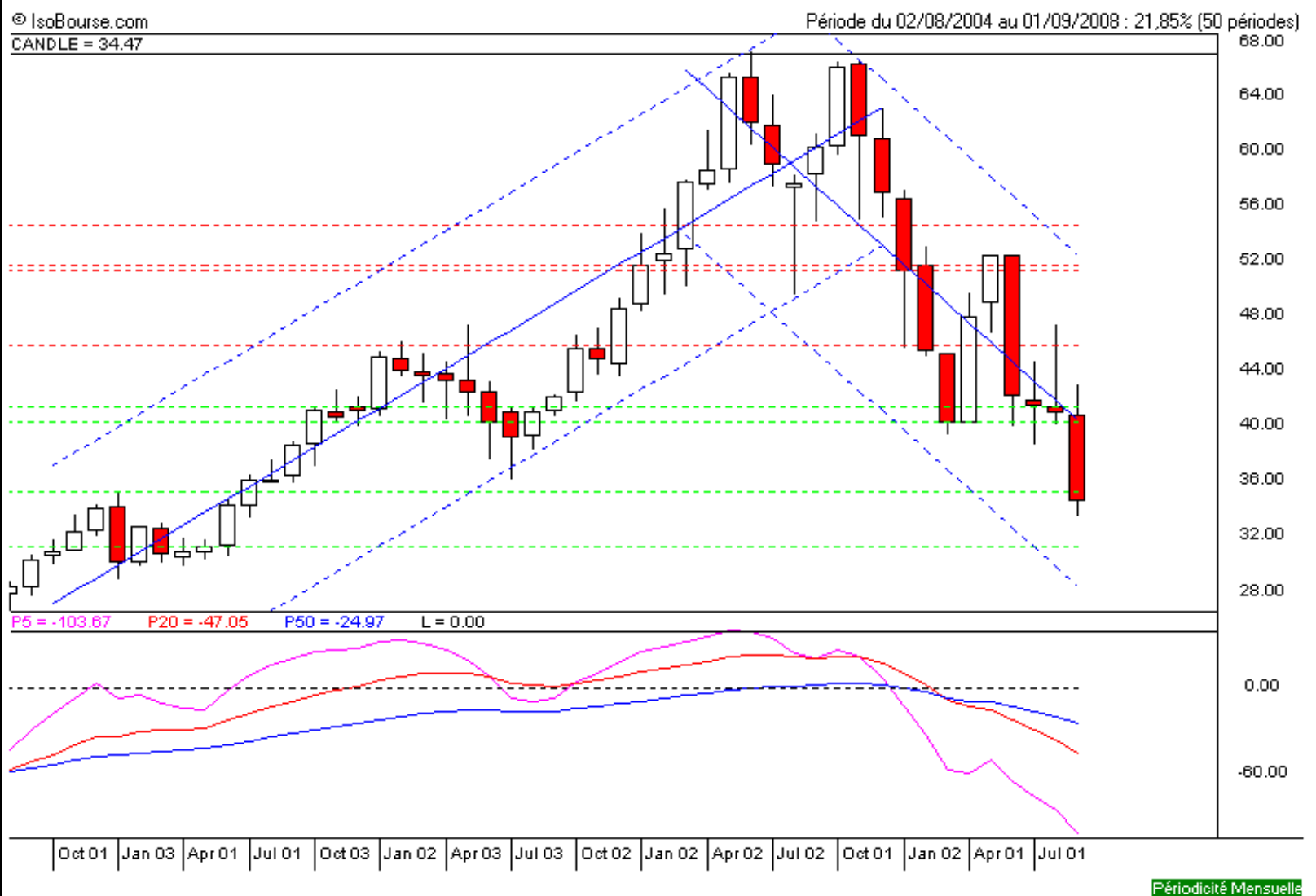


Niveaux techniques du titre

	5 périodes	20 périodes	50 périodes	100 périodes
Moy. Mob.	42,42 (-18,74%)	52,80 (-34,72%)	44,16 (-21,94%)	39,42 (-12,56%)
Résistance	45,82 (-24,77%)	54,67 (-36,95%)	51,31 (-32,82%)	51,64 (-33,25%)
Support	41,24 (-16,42%)	40,24 (-14,34%)	35,07 (-1,71%)	31,04 (11,05%)
	Support N*2	Support N*1	Résistance N*1	Résistance N*2
Période	35,57 (-3,09%)	38,40 (-10,23%)	45,74 (-24,64%)	50,25 (-31,40%)



Avertissement : La société IsoBourse informe le lecteur que les données sont fournies uniquement à titre d'information et que les opérations sur les marchés financiers comportent des risques. Le lecteur s'engage à avoir la capacité juridique et se reconnaît seul responsable de ses actes. De ce fait, la responsabilité de la société IsoBourse, de ses dirigeants et associés ne saurait être engagée en cas d'erreurs, d'omission, d'investissement inopportun ou en cas de force majeure, d'évènements indépendants de la volonté de la société.



Périodicité Mensuelle

Moyen Terme

Court Terme

Très Court Terme

ÉTUDE : Court Terme
DURÉE : Entre 1 et 3 mois
PÉRIODICITÉ : Hebdomadaire

Les barres de pression sont décroissantes et inscrivent l'action BOUYGUES dans un mouvement de consolidation.
 La courbe de pression 20 périodes (courbe rouge) évolue au dessous de la courbe de pression 50 périodes (courbe bleue). Cette configuration vient appuyer l'hypothèse de la poursuite du mouvement.
 Le support situé à 37,72 a été franchi à la baisse et l'action pourrait poursuivre son repli.
 A contrario, une clôture hebdomadaire au dessus de 39,68 invaliderait ce scénario.

Dernière période de cotations

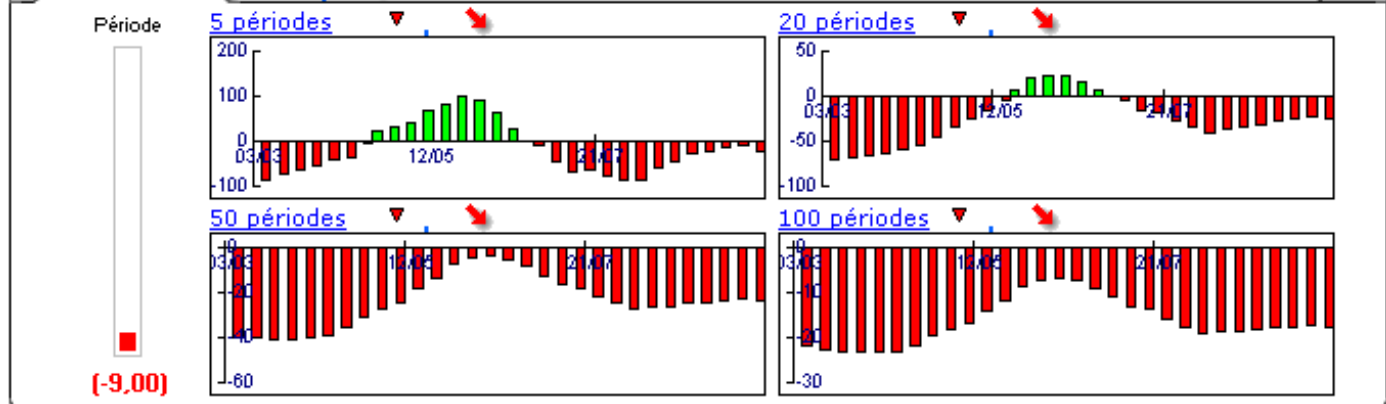
Date	Dernier cours	Variation	Clôture (veille)
22/09/2008	34,47	-8,60%	37,72
Ouverture	+ Bas	+ Haut	Volume
37,72	34,27	37,72	4 715 021

Périodicité Hebdomadaire

5 dernières périodes de cotations

Le	Ouverture	+ Haut	+ Bas	Clôture	Variation	Volume
22/09/2008	37,72	37,72	34,27	34,47	-8,60%	4 715 021
15/09/2008	37,10	37,74	33,39	37,72	-1,14%	15 587 419
08/09/2008	39,78	40,50	36,86	38,15	-0,31%	8 366 390
01/09/2008	40,85	43,07	38,26	38,27	-7,20%	9 099 062
25/08/2008	42,12	42,39	40,15	41,24	-2,27%	7 482 554

Tableau de bord du titre

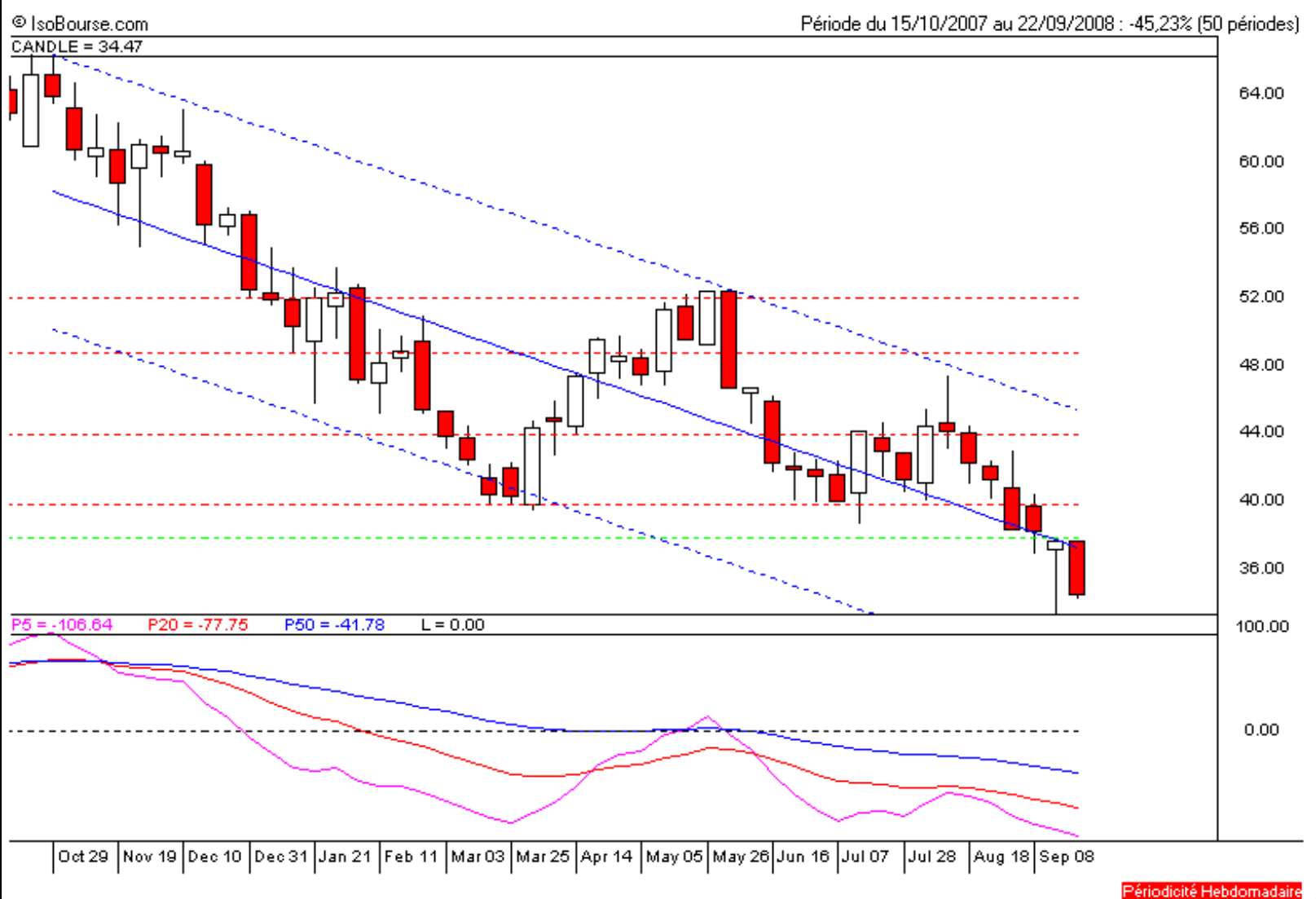


Niveaux techniques du titre

	5 périodes	20 périodes	50 périodes	100 périodes
Moy. Mob.	37,97 (-9,22%)	43,08 (-19,99%)	48,58 (-29,04%)	52,24 (-34,02%)
Résistance	39,68 (-13,13%)	43,85 (-21,39%)	48,76 (-29,31%)	52,06 (-33,79%)
Support	37,72 (-8,62%)	37,72 (-8,62%)	37,72 (-8,62%)	37,72 (-8,62%)
	Support N*2	Support N*1	Résistance N*1	Résistance N*2
Période	31,92 (7,97%)	34,81 (-0,99%)	39,17 (-12,00%)	40,63 (-15,17%)



Avertissement : La société IsoBourse informe le lecteur que les données sont fournies uniquement à titre d'information et que les opérations sur les marchés financiers comportent des risques. Le lecteur s'engage à avoir la capacité juridique et se reconnaît seul responsable de ses actes. De ce fait, la responsabilité de la société IsoBourse, de ses dirigeants et associés ne saurait être engagée en cas d'erreurs, d'omission, d'investissement inopportun ou en cas de force majeure, d'évènements indépendants de la volonté de la société.



Périodicité Hebdomadaire