

Moyen Terme

Court Terme

Très Court Terme

ÉTUDE : Moyen Terme
DURÉE : Plus de 3 mois
PÉRIODICITÉ : Mensuelle

Les barres de pression sont divergentes mais l'action PPR (EX PINAULT PRINTEMPS) reste toutefois inscrite dans un mouvement de consolidation. Dans ce contexte, la pression période négative vient renforcer cette orientation. La courbe de pression 20 périodes (courbe rouge) évolue au dessous de la courbe de pression 50 périodes (courbe bleue). Cette configuration vient appuyer l'hypothèse de la poursuite du mouvement. Le support situé à 69,95 a été franchi à la baisse et l'action pourrait poursuivre son repli. A contrario, une clôture mensuelle au dessus de 80,60 invaliderait ce scénario.

Dernière période de cotations

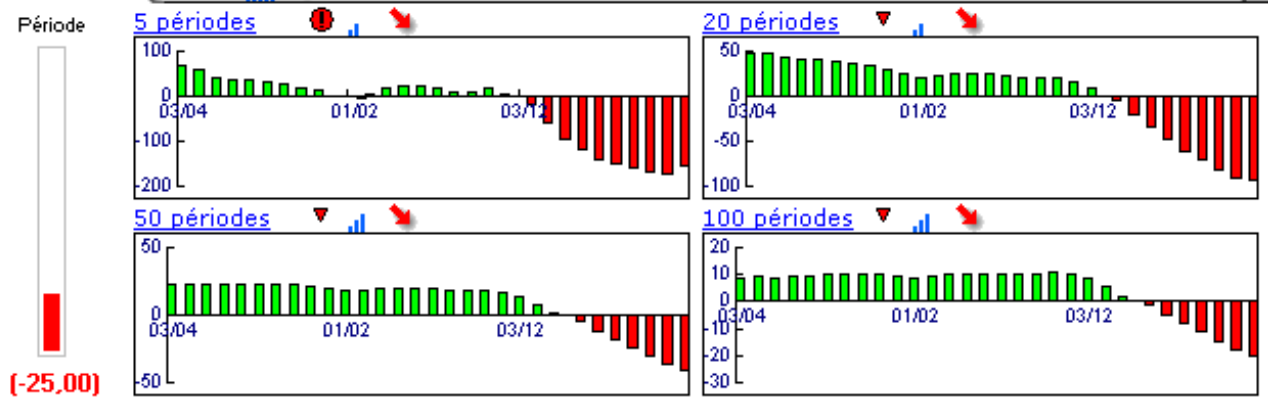
Date	Dernier cours	Variation	Clôture (veille)
01/09/2008	66,19	-16,97%	79,72
Ouverture	+ Bas	+ Haut	Volume
78,81	65,64	81,28	22 709 088

Périodicité Mensuelle

5 dernières périodes de cotations

Le	Ouverture	+ Haut	+ Bas	Clôture	Variation	Volume
01/09/2008	78,81	81,28	65,64	66,19	-16,97%	22 709 088
01/08/2008	69,71	81,39	68,90	79,72	+13,61%	19 105 610
01/07/2008	69,99	73,78	56,02	70,17	-0,75%	26 546 976
02/06/2008	80,66	83,92	69,26	70,70	-12,25%	18 578 062
02/05/2008	81,53	86,37	77,10	80,57	-0,06%	15 530 475

Tableau de bord du titre

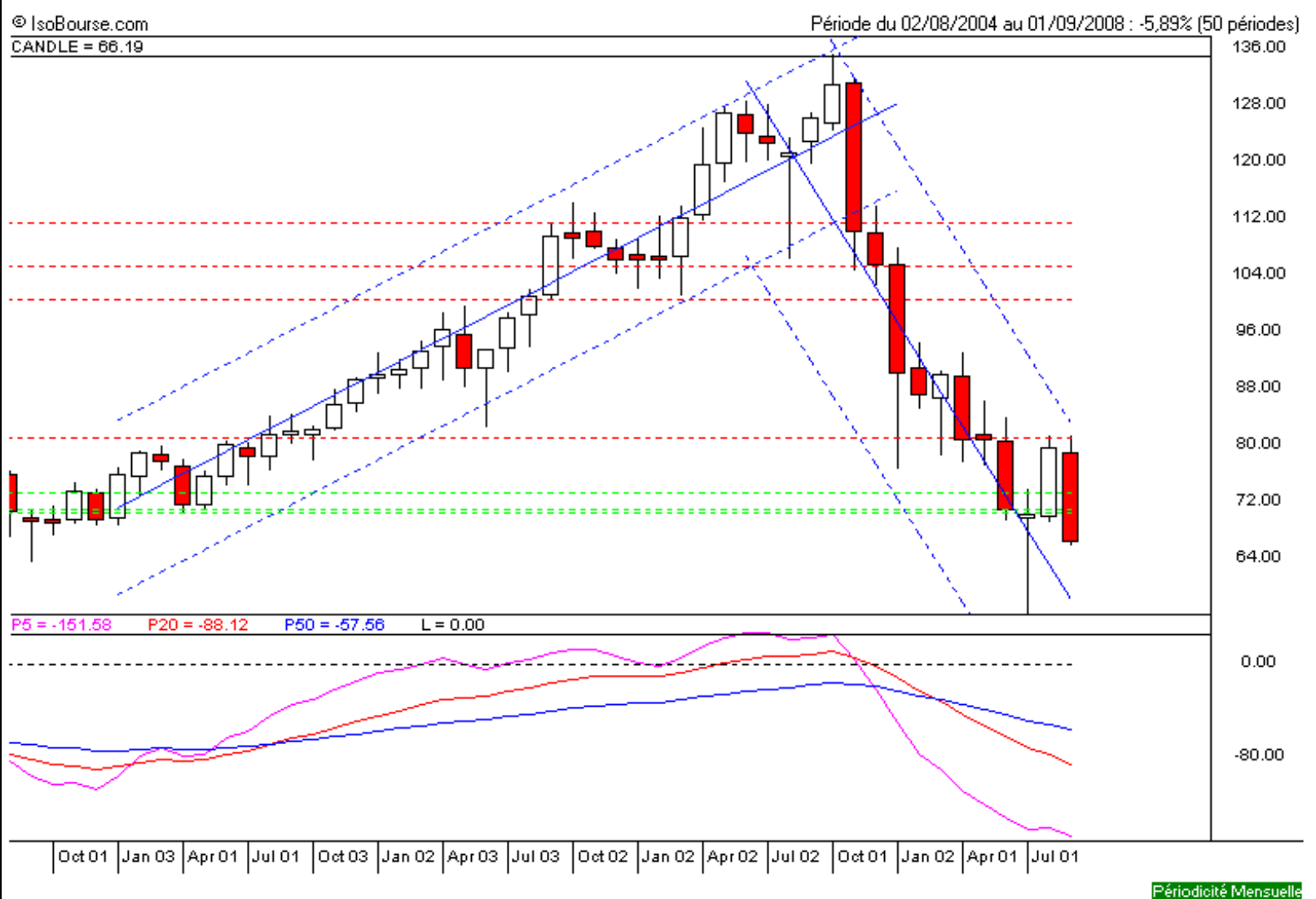


Niveaux techniques du titre

	5 périodes	20 périodes	50 périodes	100 périodes
Moy. Mob.	73,47 (-9,90%)	101,20 (-34,59%)	92,54 (-28,47%)	104,86 (-36,87%)
Résistance	80,60 (-17,87%)	105,20 (-37,08%)	100,53 (-34,15%)	111,44 (-40,60%)
Support	70,39 (-5,96%)	70,39 (-5,96%)	72,83 (-9,11%)	69,95 (-5,37%)
	Support N*2	Support N*1	Résistance N*1	Résistance N*2
Période	64,18 (3,14%)	71,95 (-8,00%)	84,44 (-21,61%)	89,16 (-25,76%)



Avertissement : La société IsoBourse informe le lecteur que les données sont fournies uniquement à titre d'information et que les opérations sur les marchés financiers comportent des risques. Le lecteur s'engage à avoir la capacité juridique et se reconnaît seul responsable de ses actes. De ce fait, la responsabilité de la société IsoBourse, de ses dirigeants et associés ne saurait être engagée en cas d'erreurs, d'omission, d'investissement inopportun ou en cas de force majeure, d'évènements indépendants de la volonté de la société.



Moyen Terme

Court Terme

Très Court Terme

ÉTUDE : Court Terme
DURÉE : Entre 1 et 3 mois
PÉRIODICITÉ : Hebdomadaire

Des divergences sont constatées et ne permettent pas de définir une orientation précise de l'action PPR (EX PINAULT PRINTEMPS).
 Toutefois, la présence d'une impulsion baissière pourrait engager l'action dans un retournement baissier.
 La courbe de pression 20 périodes (courbe rouge) évolue au dessous de la courbe de pression 50 périodes (courbe bleue) et vient appuyer cette hypothèse.
 Le support situé à 68,13 a été franchi à la baisse et l'action pourrait poursuivre son repli.
 A contrario, une clôture hebdomadaire au dessus de 78,37 invaliderait ce scénario.

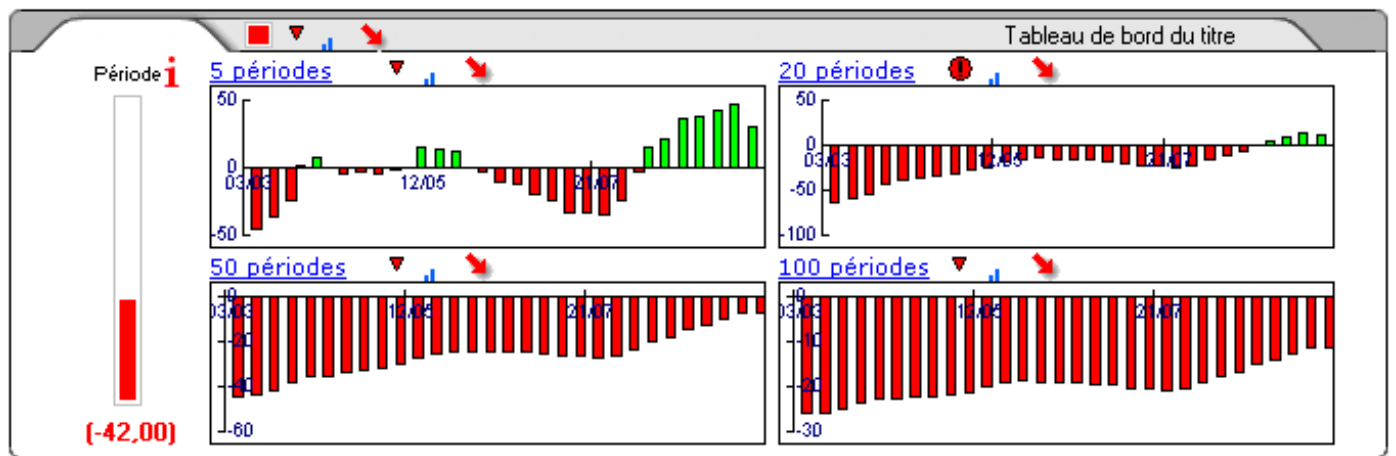
Dernière période de cotations

Date	Dernier cours	Variation	Clôture (veille)
22/09/2008	66,19	-10,85%	74,25
Ouverture	+ Bas	+ Haut	Volume
74,25	65,64	74,40	4 878 264

Périodicité Hebdomadaire

5 dernières périodes de cotations

Le	Ouverture	+ Haut	+ Bas	Clôture	Variation	Volume
22/09/2008	74,25	74,40	65,64	66,19	-10,85%	4 878 264
15/09/2008	71,40	74,64	68,40	74,25	+0,62%	8 045 143
08/09/2008	74,97	77,95	71,47	73,80	+1,79%	4 378 209
01/09/2008	78,81	81,28	72,50	72,50	-9,06%	5 407 472
25/08/2008	76,60	80,40	74,63	79,72	+3,45%	4 377 900



Niveaux techniques du titre

	5 périodes	20 périodes	50 périodes	100 périodes
Moy. Mob.	73,29 (-9,68%)	74,15 (-10,73%)	87,60 (-24,43%)	101,98 (-35,09%)
Résistance	78,37 (-15,54%)	79,70 (-16,94%)	91,53 (-27,68%)	102,52 (-35,43%)
Support	73,08 (-9,42%)	68,13 (-2,84%)	68,13 (-2,84%)	68,13 (-2,84%)
	Support N*2	Support N*1	Résistance N*1	Résistance N*2
Période	66,19 (0,01%)	70,22 (-5,73%)	76,46 (-13,43%)	78,67 (-15,86%)



Avertissement : La société IsoBourse informe le lecteur que les données sont fournies uniquement à titre d'information et que les opérations sur les marchés financiers comportent des risques. Le lecteur s'engage à avoir la capacité juridique et se reconnaît seul responsable de ses actes. De ce fait, la responsabilité de la société IsoBourse, de ses dirigeants et associés ne saurait être engagée en cas d'erreurs, d'omission, d'investissement inopportun ou en cas de force majeure, d'évènements indépendants de la volonté de la société.

