

Moyen Terme

Court Terme

Très Court Terme

ÉTUDE : Moyen Terme
DURÉE : Plus de 3 mois
PÉRIODICITÉ : Mensuelle

Les barres de pression sont divergentes mais l'action CAP GEMINI reste toutefois inscrite dans un mouvement de consolidation.

Dans ce contexte, la présence d'une impulsion baissière vient renforcer cette orientation.

La courbe de pression 20 périodes (courbe rouge) évolue au dessous de la courbe de pression 50 périodes (courbe bleue). Cette configuration vient appuyer l'hypothèse de la poursuite du mouvement.

Le support situé à 37,46 a été franchi à la baisse et l'action pourrait poursuivre son repli vers le suivant situé à 29,97.

A contrario, une clôture mensuelle au dessus de 42,30 invaliderait ce scénario.

Dernière période de cotations

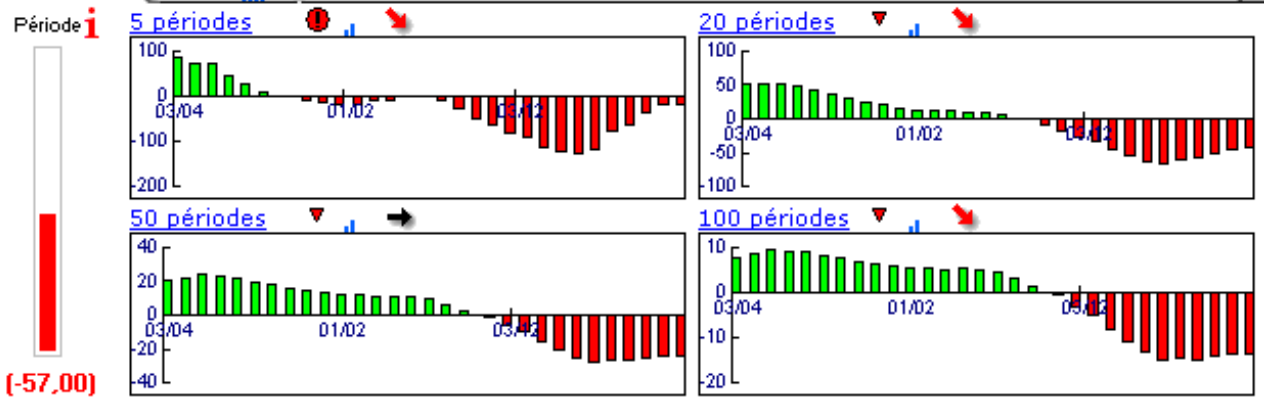
Date	Dernier cours	Variation	Clôture (veille)
01/09/2008	34,62	-14,41%	40,45
Ouverture	+ Bas	+ Haut	Volume
40,20	31,73	42,16	42 898 880

Périodicité Mensuelle

5 dernières périodes de cotations

Le	Ouverture	+ Haut	+ Bas	Clôture	Variation	Volume
01/09/2008	40,20	42,16	31,73	34,62	-14,41%	42 898 880
01/08/2008	40,70	42,65	39,36	40,45	-1,94%	24 679 188
01/07/2008	37,07	42,95	34,54	41,25	+10,18%	39 231 664
02/06/2008	43,37	45,14	36,82	37,44	-14,13%	33 572 956
02/05/2008	39,59	43,80	37,62	43,60	+11,82%	31 543 862

Tableau de bord du titre



Niveaux techniques du titre

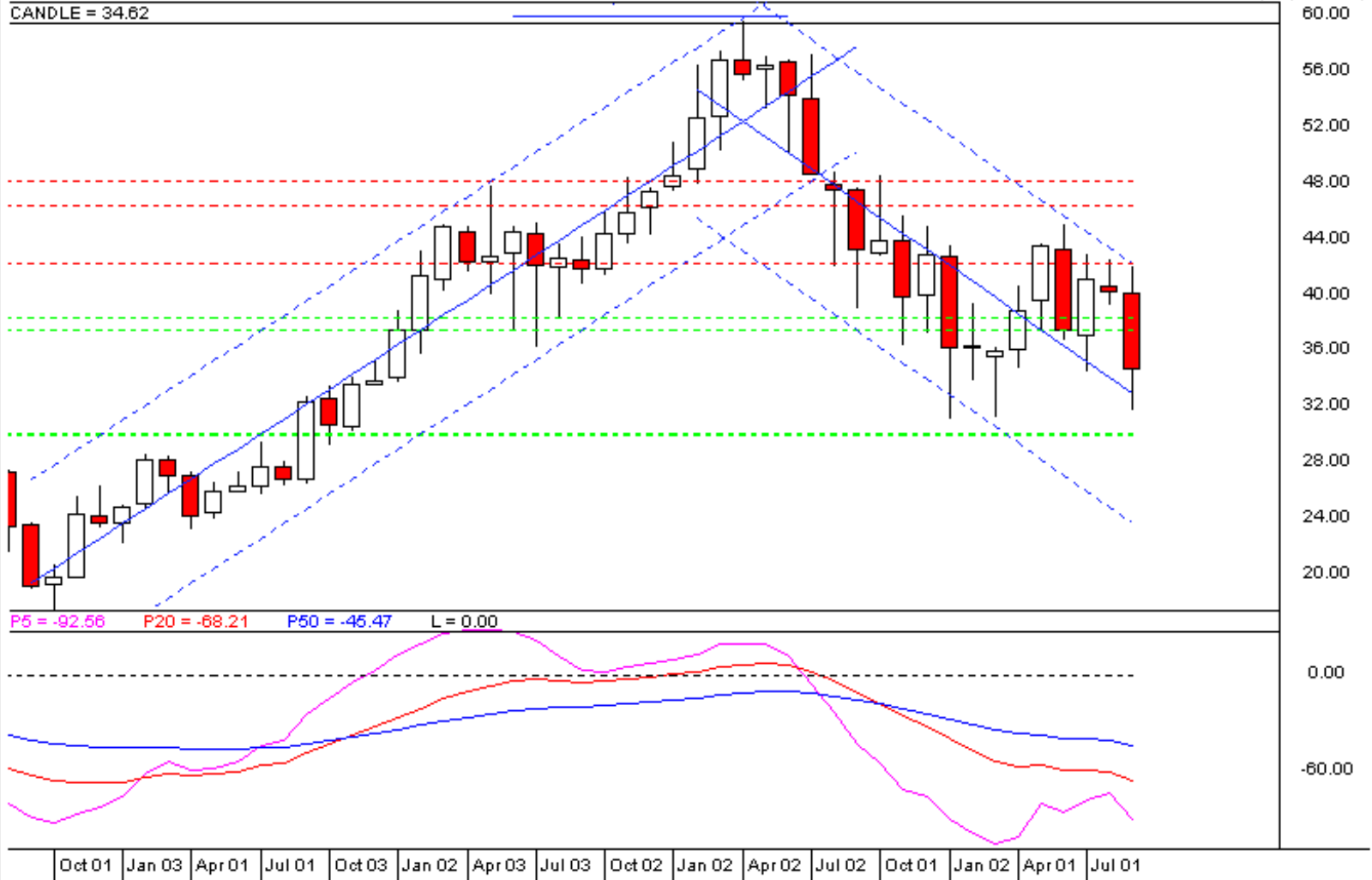
	5 périodes	20 périodes	50 périodes	100 périodes
Moy. Mob.	39,47 (-12,29%)	44,40 (-22,03%)	38,12 (-9,18%)	57,78 (-40,08%)
Résistance	42,30 (-18,16%)	48,29 (-28,31%)	46,49 (-25,53%)	69,95 (-50,51%)
Support	38,26 (-9,51%)	37,46 (-7,58%)	29,84 (16,02%)	29,97 (15,52%)
	Support N*2	Support N*1	Résistance N*1	Résistance N*2
Période	37,53 (-7,75%)	38,99 (-11,21%)	42,28 (-18,12%)	44,11 (-21,51%)



Avertissement : La société IsoBourse informe le lecteur que les données sont fournies uniquement à titre d'information et que les opérations sur les marchés financiers comportent des risques. Le lecteur s'engage à avoir la capacité juridique et se reconnaît seul responsable de ses actes. De ce fait, la responsabilité de la société IsoBourse, de ses dirigeants et associés ne saurait être engagée en cas d'erreurs, d'omission, d'investissement inopportun ou en cas de force majeure, d'évènements indépendants de la volonté de la société.

© IsoBourse.com
CANDLE = 34.62

Période du 02/08/2004 au 01/09/2008 : 48,78% (50 périodes)



Périodicité Mensuelle

Moyen Terme

Court Terme

Très Court Terme

ÉTUDE : Court Terme
DURÉE : Entre 1 et 3 mois
PÉRIODICITÉ : Hebdomadaire

Les barres de pression sont décroissantes et inscrivent l'action CAP GEMINI dans un mouvement de consolidation.
 La courbe de pression 20 périodes (courbe rouge) évolue au dessous de la courbe de pression 50 périodes (courbe bleue). Cette configuration vient appuyer l'hypothèse de la poursuite du mouvement.
 Le support situé à 35,20 a été franchi à la baisse et l'action pourrait poursuivre son repli vers le suivant situé à 34,06.
 A contrario, une clôture hebdomadaire au dessus de 38,32 invaliderait ce scénario.

Dernière période de cotations

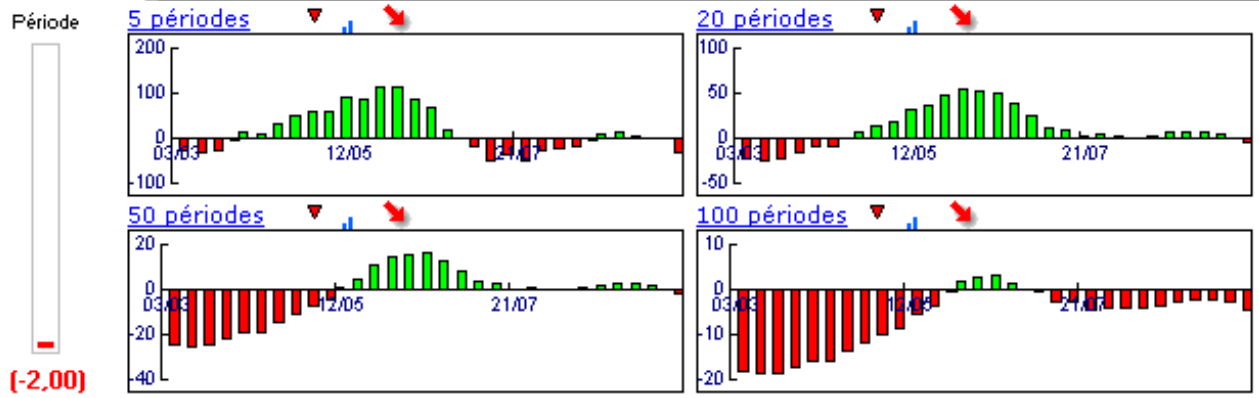
Date	Dernier cours	Variation	Clôture (veille)
22/09/2008	34,62	-1,65%	35,20
Ouverture	+ Bas	+ Haut	Volume
36,00	33,15	36,78	10 747 466

Périodicité Hebdomadaire

5 dernières périodes de cotations

Le	Ouverture	+ Haut	+ Bas	Clôture	Variation	Volume
22/09/2008	36,00	36,78	33,15	34,62	-1,65%	10 747 466
15/09/2008	35,00	36,00	31,73	35,20	-1,80%	15 610 428
08/09/2008	38,86	39,18	34,97	35,85	-5,10%	8 978 314
01/09/2008	40,20	42,16	37,23	37,77	-6,63%	7 562 676
25/08/2008	41,49	42,05	39,87	40,45	-2,48%	5 518 617

Tableau de bord du titre



Niveaux techniques du titre

	5 périodes	20 périodes	50 périodes	100 périodes
Moy. Mob.	36,78 (-5,87%)	39,36 (-12,04%)	38,78 (-10,73%)	44,61 (-22,39%)
Résistance	38,32 (-9,66%)	39,77 (-12,95%)	39,60 (-12,58%)	44,46 (-22,13%)
Support	35,20 (-1,65%)	35,20 (-1,65%)	34,06 (1,64%)	34,06 (1,64%)
	Support N*2	Support N*1	Résistance N*1	Résistance N*2
Période	30,04 (15,25%)	32,62 (6,13%)	36,89 (-6,15%)	38,58 (-10,26%)



Avertissement : La société IsoBourse informe le lecteur que les données sont fournies uniquement à titre d'information et que les opérations sur les marchés financiers comportent des risques. Le lecteur s'engage à avoir la capacité juridique et se reconnaît seul responsable de ses actes. De ce fait, la responsabilité de la société IsoBourse, de ses dirigeants et associés ne saurait être engagée en cas d'erreurs, d'omission, d'investissement inopportun ou en cas de force majeure, d'évènements indépendants de la volonté de la société.

