

Moyen Terme

Court Terme

Très Court Terme

ÉTUDE : Moyen Terme
DURÉE : Plus de 3 mois
PÉRIODICITÉ : Mensuelle

Les barres de pression sont décroissantes et inscrivent l'action CNP ASSURANCES dans un mouvement de consolidation. Dans ce contexte, la présence d'une impulsion baissière vient renforcer cette orientation.

La courbe de pression 20 périodes (courbe rouge) évolue au dessous de la courbe de pression 50 périodes (courbe bleue). Cette configuration vient appuyer l'hypothèse de la poursuite du mouvement.

Le support situé à 67,87 a été franchi à la baisse et l'action pourrait poursuivre son repli vers le suivant situé à 53,51.

A contrario, une clôture mensuelle au dessus de 81,99 invaliderait ce scénario.

Dernière période de cotations

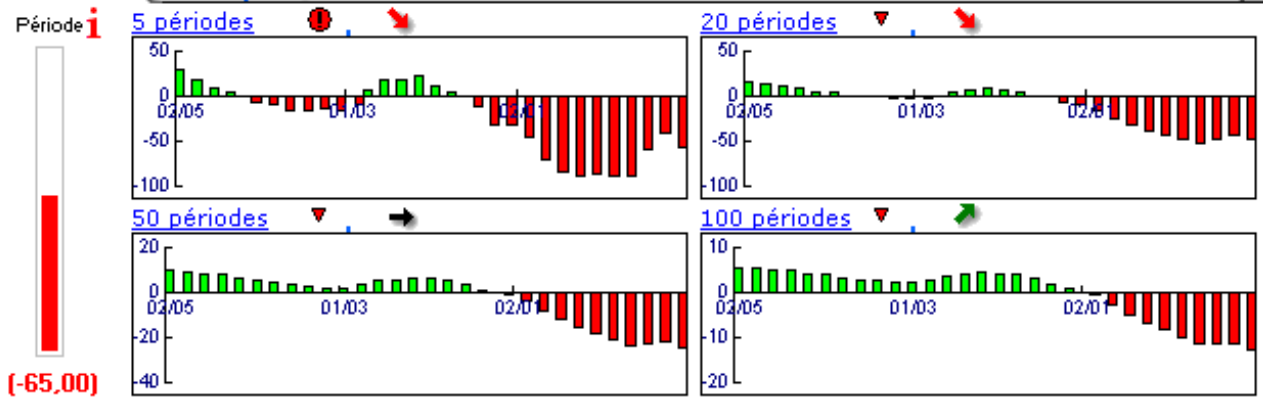
Date	Dernier cours	Variation	Clôture (veille)
01/10/2008	65,37	-17,73%	79,46
Ouverture	+ Bas	+ Haut	Volume
79,46	63,20	79,87	1 586 500

Périodicité Mensuelle

5 dernières périodes de cotations

Le	Ouverture	+ Haut	+ Bas	Clôture	Variation	Volume
01/10/2008	79,46	79,87	63,20	65,37	-17,73%	1 586 500
01/09/2008	81,51	84,10	75,02	79,46	-3,09%	6 809 169
01/08/2008	72,00	82,97	71,21	81,99	+14,27%	4 364 802
01/07/2008	71,52	77,02	65,51	71,75	-0,01%	6 626 405
02/06/2008	79,02	79,74	70,96	71,76	-9,24%	5 861 555

Tableau de bord du titre

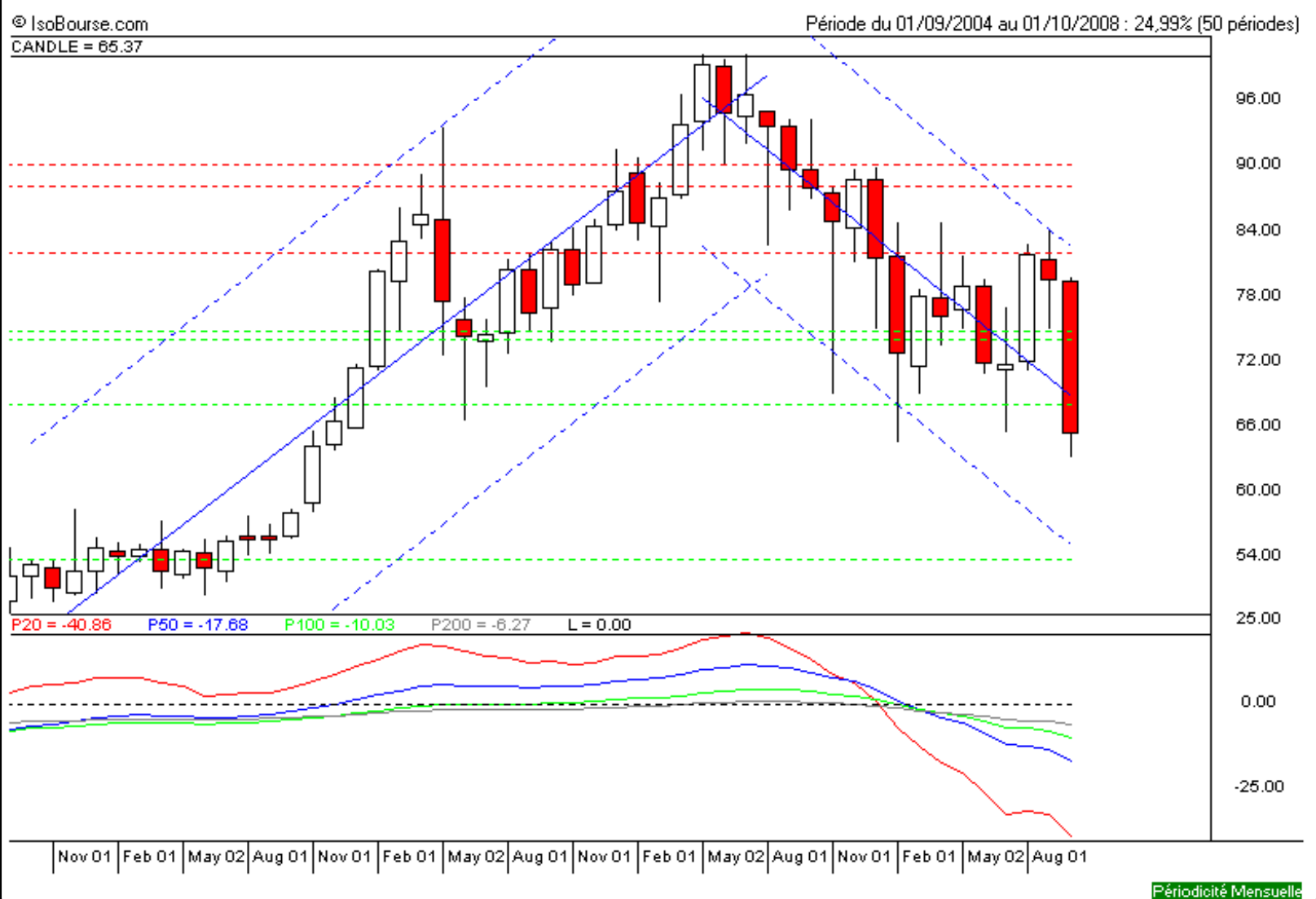


Niveaux techniques du titre

	5 périodes	20 périodes	50 périodes	100 périodes
Moy. Mob.	74,07 (-11,75%)	83,80 (-21,99%)	73,75 (-11,36%)	56,34 (16,03%)
Résistance	81,99 (-20,27%)	90,20 (-27,53%)	88,29 (-25,96%)	88,29 (-25,96%)
Support	73,94 (-11,59%)	74,71 (-12,50%)	67,87 (-3,68%)	53,51 (22,16%)
	Support N°2	Support N°1	Résistance N°1	Résistance N°2
Période	70,45 (-7,21%)	74,96 (-12,79%)	84,04 (-22,22%)	88,61 (-26,23%)



Avertissement : La société IsoBourse informe le lecteur que les données sont fournies uniquement à titre d'information et que les opérations sur les marchés financiers comportent des risques. Le lecteur s'engage à avoir la capacité juridique et se reconnaît seul responsable de ses actes. De ce fait, la responsabilité de la société IsoBourse, de ses dirigeants et associés ne saurait être engagée en cas d'erreurs, d'omission, d'investissement inopportun ou en cas de force majeure, d'évènements indépendants de la volonté de la société.



Moyen Terme

Court Terme

Très Court Terme

ÉTUDE : Court Terme
DURÉE : Entre 1 et 3 mois
PÉRIODICITÉ : Hebdomadaire

Les barres de pression sont décroissantes et inscrivent l'action CNP ASSURANCES dans un mouvement de consolidation. Dans ce contexte, la présence d'une impulsion baissière vient renforcer cette orientation.

La courbe de pression 20 périodes (courbe rouge) croise à la baisse la courbe de pression 50 périodes (courbe bleue). La validation de ce croisement permet d'anticiper une accélération du mouvement. En revanche, l'échec de ce croisement et le rebond des 2 courbes pourrait ouvrir la voie vers une nouvelle phase haussière.

Le support situé à 72,19 a été franchi à la baisse et l'action pourrait poursuivre son repli.

A contrario, une clôture hebdomadaire au dessus de 79,74 invaliderait ce scénario.

Dernière période de cotations

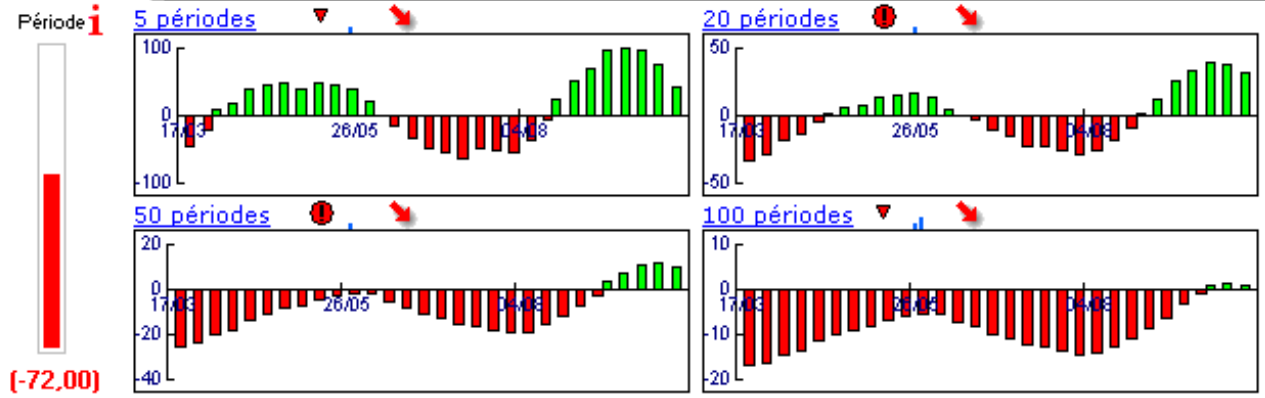
Date	Dernier cours	Variation	Clôture (veille)
06/10/2008	65,37	-15,24%	77,12
Ouverture	+ Bas	+ Haut	Volume
75,51	63,20	76,92	1 051 100

Périodicité Hebdomadaire

5 dernières périodes de cotations

Le	Ouverture	+ Haut	+ Bas	Clôture	Variation	Volume
06/10/2008	75,51	76,92	63,20	65,37	-15,24%	1 051 100
29/09/2008	80,50	80,50	75,51	77,12	-4,73%	1 105 800
22/09/2008	80,50	82,05	79,50	80,95	+1,82%	1 167 792
15/09/2008	79,77	80,84	75,02	79,50	-2,54%	2 017 648
08/09/2008	80,24	84,10	78,03	81,57	+2,42%	1 685 263

Tableau de bord du titre

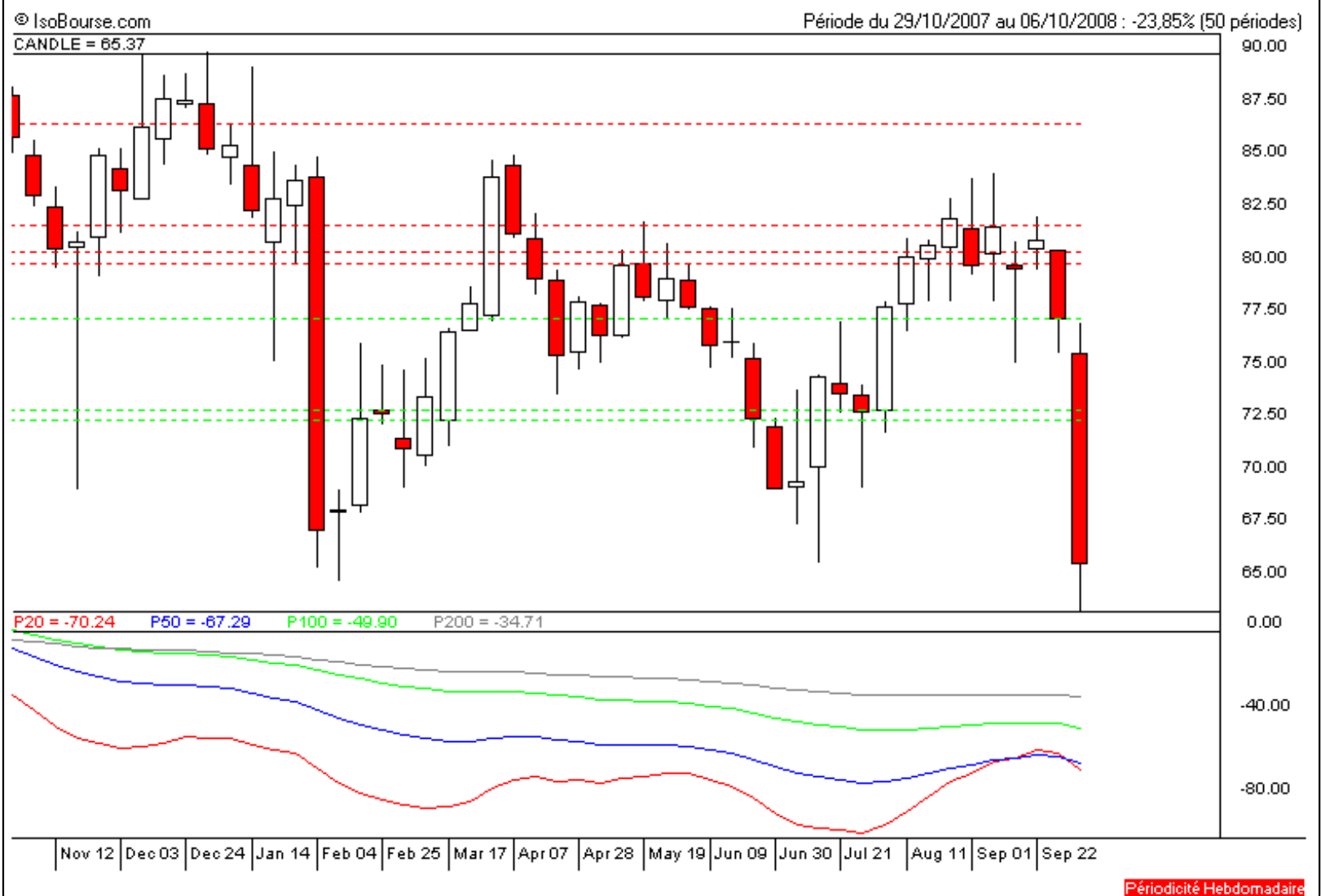


Niveaux techniques du titre

	5 périodes	20 périodes	50 périodes	100 périodes
Moy. Mob.	76,90 (-14,99%)	76,23 (-14,25%)	78,30 (-16,51%)	83,95 (-22,13%)
Résistance	80,36 (-18,65%)	79,74 (-18,02%)	81,59 (-19,88%)	86,49 (-24,42%)
Support	77,12 (-15,24%)	72,73 (-10,12%)	72,19 (-9,45%)	72,19 (-9,45%)
	Support N*2	Support N*1	Résistance N*1	Résistance N*2
Période	72,72 (-10,11%)	74,92 (-12,75%)	79,91 (-18,20%)	82,70 (-20,96%)



Avertissement : La société IsoBourse informe le lecteur que les données sont fournies uniquement à titre d'information et que les opérations sur les marchés financiers comportent des risques. Le lecteur s'engage à avoir la capacité juridique et se reconnaît seul responsable de ses actes. De ce fait, la responsabilité de la société IsoBourse, de ses dirigeants et associés ne saurait être engagée en cas d'erreurs, d'omission, d'investissement inopportun ou en cas de force majeure, d'événements indépendants de la volonté de la société.



Périodicité Hebdomadaire