

Moyen Terme

Court Terme

Très Court Terme

ÉTUDE : Moyen Terme
DURÉE : Plus de 3 mois
PÉRIODICITÉ : Mensuelle

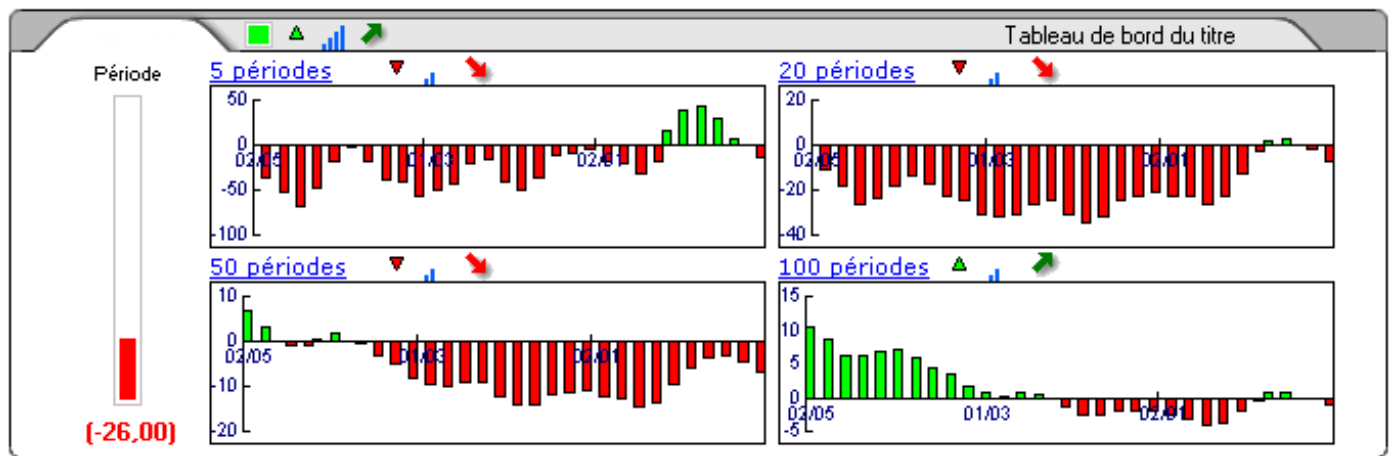
Les barres de pression sont décroissantes et inscrivent l'action MAUREL & PROM dans un mouvement de consolidation. Dans ce contexte, la pression période négative vient renforcer cette orientation. La courbe de pression 20 périodes (courbe rouge) évolue au dessous de la courbe de pression 50 périodes (courbe bleue). Cette configuration vient appuyer l'hypothèse de la poursuite du mouvement. Le support situé à 10,73 a été franchi à la baisse et l'action pourrait poursuivre son repli vers le suivant situé à 4,73. A contrario, une clôture mensuelle au dessus de 13,64 invaliderait ce scénario.

Dernière période de cotations

Date	Dernier cours	Variation	Clôture (veille)
01/10/2008	9,03	-19,59%	11,23
Ouverture	+ Bas	+ Haut	Volume
11,34	8,61	11,41	8 729 700

5 dernières périodes de cotations

Le	Ouverture	+ Haut	+ Bas	Clôture	Variation	Volume
01/10/2008	11,34	11,41	8,61	9,03	-19,59%	8 729 700
01/09/2008	14,12	14,13	10,49	11,23	-20,47%	11 977 980
01/08/2008	14,70	14,94	13,06	14,12	-4,98%	7 545 474
01/07/2008	14,99	15,59	14,12	14,86	-0,87%	11 666 749
02/06/2008	14,79	15,30	14,06	14,99	+0,87%	7 253 193

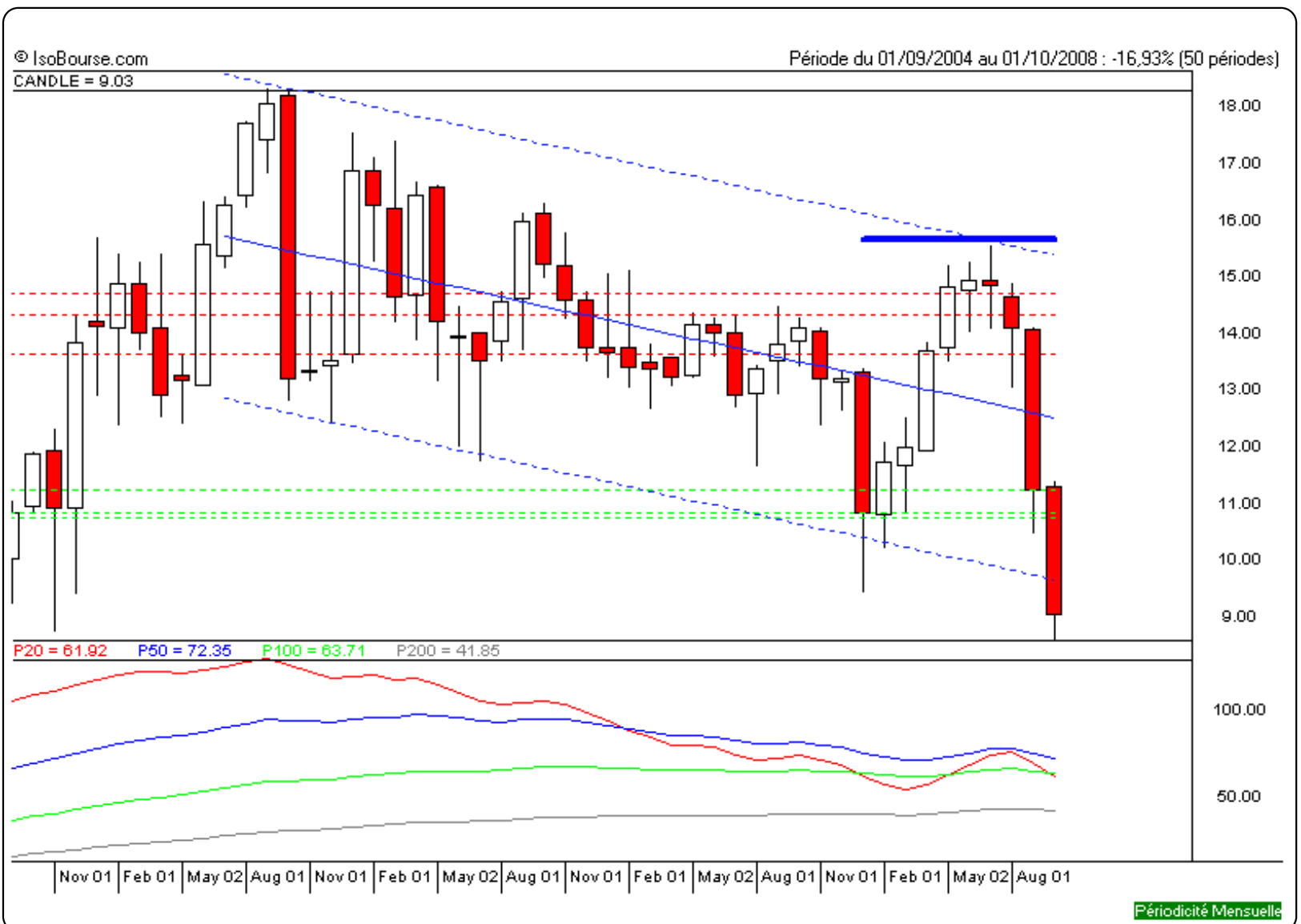


Niveaux techniques du titre

	5 périodes	20 périodes	50 périodes	100 périodes
Moy. Mob.	12,85 (-29,73%)	13,16 (-31,38%)	13,91 (-35,08%)	8,16 (10,66%)
Résistance	14,72 (-38,65%)	13,64 (-33,80%)	14,35 (-37,07%)	14,35 (-37,07%)
Support	11,23 (-19,59%)	10,82 (-16,54%)	10,73 (-15,84%)	4,73 (90,91%)



Avertissement : La société IsoBourse informe le lecteur que les données sont fournies uniquement à titre d'information et que les opérations sur les marchés financiers comportent des risques. Le lecteur s'engage à avoir la capacité juridique et se reconnaît seul responsable de ses actes. De ce fait, la responsabilité de la société IsoBourse, de ses dirigeants et associés ne saurait être engagée en cas d'erreurs, d'omission, d'investissement inopportun ou en cas de force majeure, d'évènements indépendants de la volonté de la société.



Moyen Terme

Court Terme

Très Court Terme

ÉTUDE : Court Terme
DURÉE : Entre 1 et 3 mois
PÉRIODICITÉ : Hebdomadaire

Les barres de pression sont divergentes mais l'action MAUREL & PROM. reste toutefois inscrite dans un mouvement de consolidation.
 La courbe de pression 20 périodes (courbe rouge) évolue au dessous de la courbe de pression 50 périodes (courbe bleue). Cette configuration vient appuyer l'hypothèse de la poursuite du mouvement.
 L'action évolue entre le support situé à 8,85 et la résistance située à 11,71.
 Le repli de l'action en direction du support est un scénario probable.
 A contrario, celui-ci serait invalidé en cas de clôture hebdomadaire au dessus de 11,71.

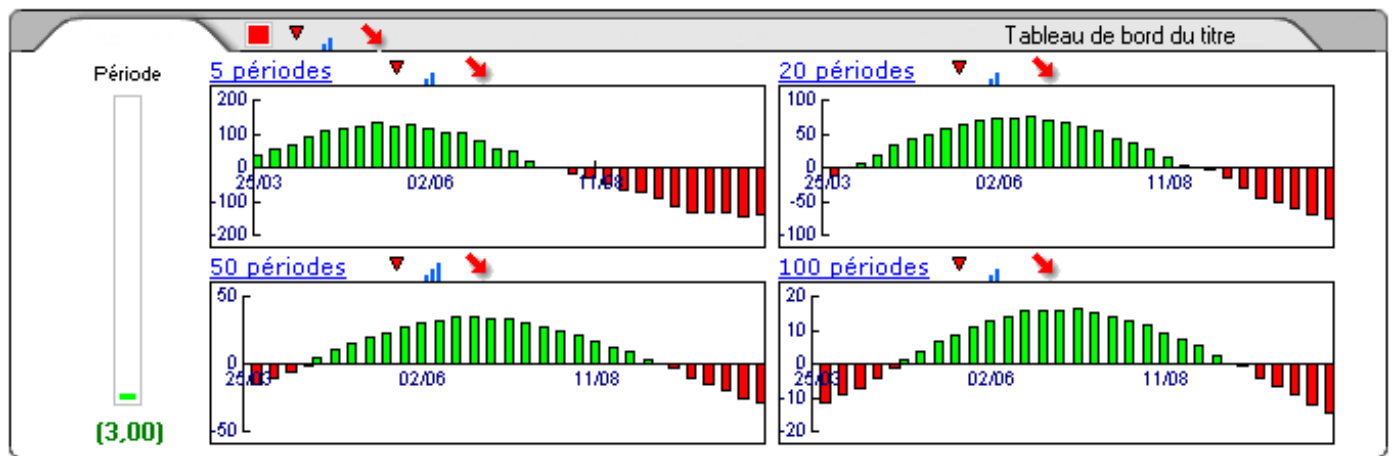
Dernière période de cotations

Date	Dernier cours	Variation	Clôture (veille)
13/10/2008	9,03	2,03%	8,85
Ouverture	+ Bas	+ Haut	Volume
10,04	8,61	10,95	3 265 500

Périodicité Hebdomadaire

5 dernières périodes de cotations

Le	Ouverture	+ Haut	+ Bas	Clôture	Variation	Volume
13/10/2008	10,04	10,95	8,61	9,03	+2,03%	3 265 500
06/10/2008	10,35	10,44	8,68	8,85	-17,44%	4 198 600
29/09/2008	11,70	11,72	10,31	10,72	-8,22%	2 416 800
22/09/2008	12,00	12,35	11,60	11,68	-2,59%	1 890 735
15/09/2008	12,00	12,00	10,63	11,99	-1,96%	3 757 719



Niveaux techniques du titre

	5 périodes	20 périodes	50 périodes	100 périodes
Moy. Mob.	10,45 (-13,59%)	13,26 (-31,90%)	12,88 (-29,89%)	13,30 (-32,11%)
Résistance	11,71 (-22,89%)	13,66 (-33,89%)	12,98 (-30,43%)	13,44 (-32,81%)
Support	8,85 (2,03%)	8,85 (2,03%)	8,85 (2,03%)	8,85 (2,03%)



Avertissement : La société IsoBourse informe le lecteur que les données sont fournies uniquement à titre d'information et que les opérations sur les marchés financiers comportent des risques. Le lecteur s'engage à avoir la capacité juridique et se reconnaît seul responsable de ses actes. De ce fait, la responsabilité de la société IsoBourse, de ses dirigeants et associés ne saurait être engagée en cas d'erreurs, d'omission, d'investissement inopportun ou en cas de force majeure, d'évènements indépendants de la volonté de la société.

