

Moyen Terme

Court Terme

ÉTUDE : Moyen Terme
DURÉE : Plus de 3 mois
PÉRIODICITÉ : Mensuelle

Les barres de pression sont décroissantes et inscrivent l'action APRIL GROUP dans un mouvement de consolidation.

Dans ce contexte, la présence d'une impulsion baissière vient renforcer cette orientation.

La courbe de pression 20 périodes (courbe rouge) évolue au dessous de la courbe de pression 50 périodes (courbe bleue). Cette configuration vient appuyer l'hypothèse de la poursuite du mouvement.

Le support situé à 28,52 a été légèrement franchi à la baisse mais la rupture doit être validée pour envisager le repli de l'action vers le suivant situé à 21,06.

A contrario, une clôture mensuelle au dessus de 36,83 invaliderait ce scénario.

Dernière période de cotations

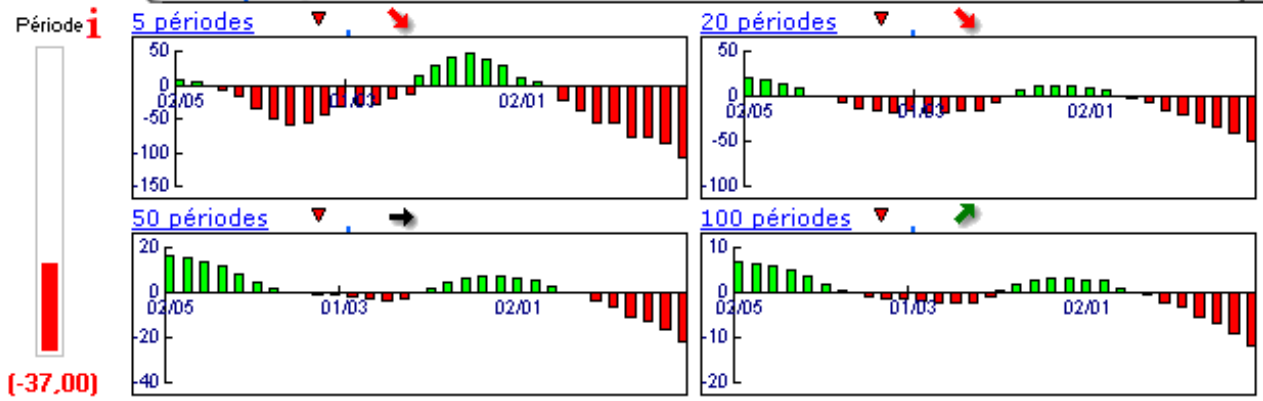
Date	Dernier cours	Variation	Clôture (veille)
01/10/2008	28,35	-19,07%	35,03
Ouverture	+ Bas	+ Haut	Volume
35,98	23,77	36,00	423 999

Périodicité Mensuelle

5 dernières périodes de cotations

Le	Ouverture	+ Haut	+ Bas	Clôture	Variation	Volume
01/10/2008	35,98	36,00	23,77	28,35	-19,07%	423 999
01/09/2008	37,49	37,66	32,25	35,03	-6,84%	730 702
01/08/2008	32,10	38,00	32,10	37,60	+17,13%	795 173
01/07/2008	36,90	37,50	31,05	32,10	-13,69%	1 075 275
02/06/2008	36,00	38,00	35,89	37,19	+3,31%	707 331

Tableau de bord du titre

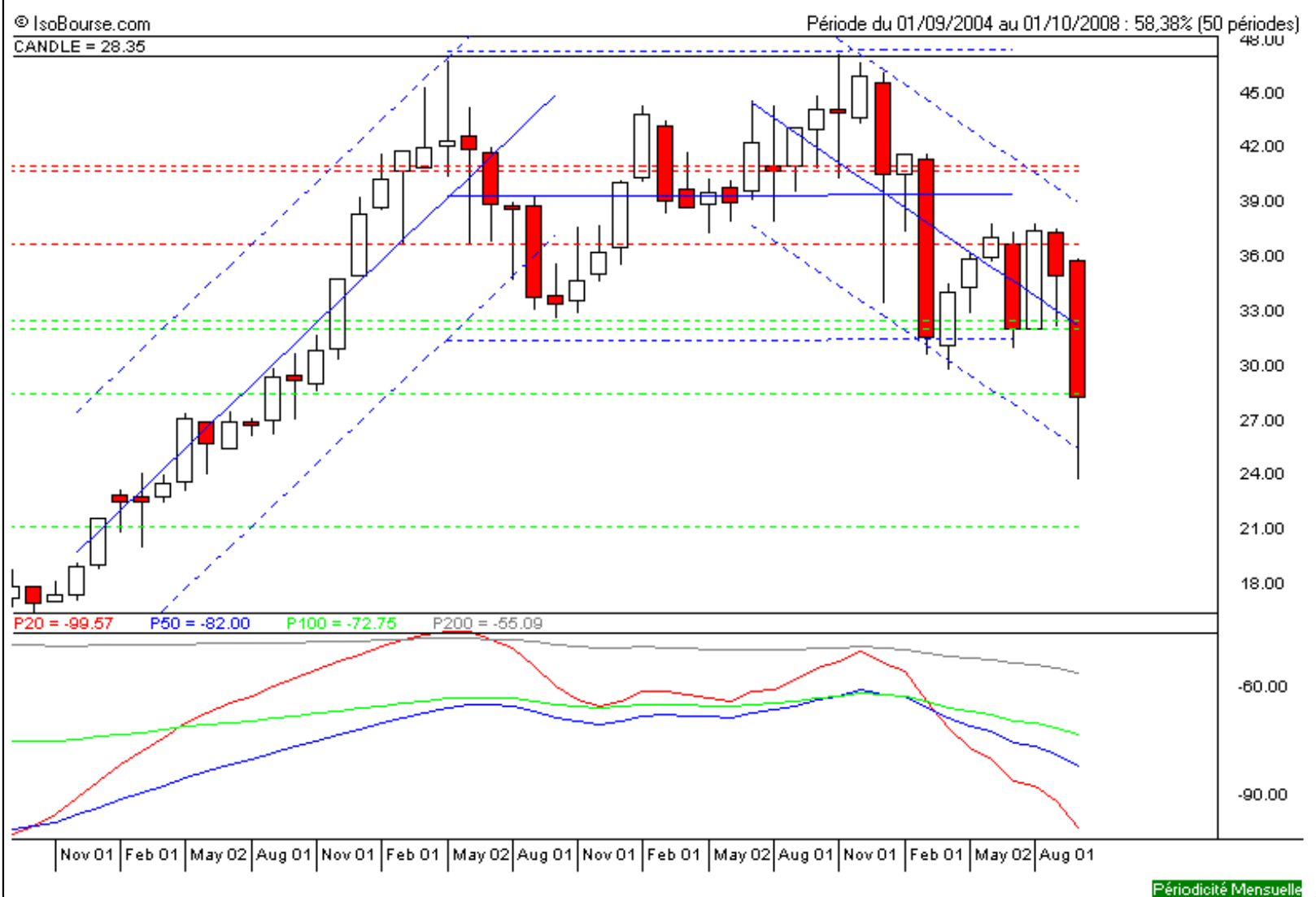


Niveaux techniques du titre

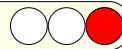
	5 périodes	20 périodes	50 périodes	100 périodes
Moy. Mob.	34,05 (-16,74%)	38,62 (-26,59%)	34,28 (-17,30%)	25,42 (11,53%)
Résistance	36,83 (-23,02%)	41,15 (-31,11%)	40,86 (-30,62%)	40,86 (-30,62%)
Support	32,10 (-11,68%)	32,50 (-12,77%)	28,52 (-0,60%)	21,06 (34,62%)
	Support N*2	Support N*1	Résistance N*1	Résistance N*2
Période	29,57 (-4,13%)	32,30 (-12,23%)	37,71 (-24,82%)	40,39 (-29,81%)



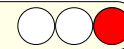
Avertissement : La société IsoBourse informe le lecteur que les données sont fournies uniquement à titre d'information et que les opérations sur les marchés financiers comportent des risques. Le lecteur s'engage à avoir la capacité juridique et se reconnaît seul responsable de ses actes. De ce fait, la responsabilité de la société IsoBourse, de ses dirigeants et associés ne saurait être engagée en cas d'erreurs, d'omission, d'investissement inopportun ou en cas de force majeure, d'évènements indépendants de la volonté de la société.



Moyen Terme



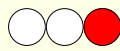
Court Terme



ÉTUDE : Court Terme

DURÉE : Entre 1 et 3 mois

PÉRIODICITÉ : Hebdomadaire



Les barres de pression sont décroissantes et inscrivent l'action APRIL GROUP dans un mouvement de consolidation.

La courbe de pression 20 périodes (courbe rouge) évolue au dessous de la courbe de pression 50 périodes (courbe bleue). Cette configuration vient appuyer l'hypothèse de la poursuite du mouvement.

Le support situé à 28,70 a été légèrement franchi à la baisse mais la rupture doit être validée pour envisager le repli de l'action.

A contrario, une clôture hebdomadaire au dessus de 32,84 invaliderait ce scénario.

Dernière période de cotations

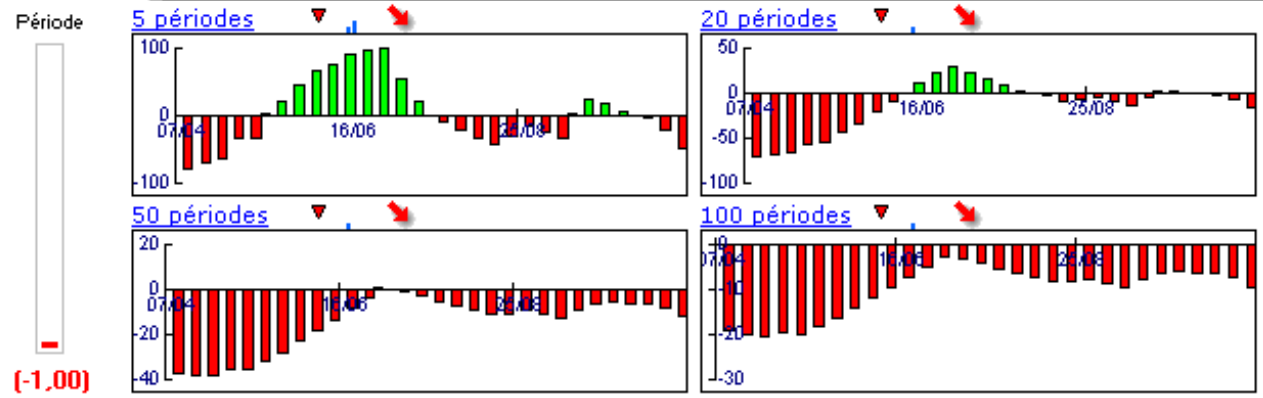
Date	Dernier cours	Variation	Clôture (veille)
27/10/2008	28,35	-1,22%	28,70
Ouverture	+ Bas	+ Haut	Volume
27,50	26,50	28,60	95 899

Périodicité Hebdomadaire

5 dernières périodes de cotations

Le	Ouverture	+ Haut	+ Bas	Clôture	Variation	Volume
27/10/2008	27,50	28,60	26,50	28,35	-1,22%	95 899
20/10/2008	31,00	31,00	26,51	28,70	-7,42%	82 500
13/10/2008	30,50	31,90	29,50	31,00	+5,08%	113 100
06/10/2008	32,00	34,00	23,77	29,50	-10,88%	90 500
29/09/2008	35,20	36,60	32,25	33,10	-8,97%	94 900

Tableau de bord du titre



Niveaux techniques du titre

	5 périodes	20 périodes	50 périodes	100 périodes
Moy. Mob.	30,13 (-5,91%)	33,99 (-16,59%)	36,17 (-21,62%)	38,39 (-26,15%)
Résistance	32,84 (-13,67%)	34,85 (-18,65%)	35,82 (-20,85%)	38,27 (-25,92%)
Support	28,70 (-1,22%)	28,70 (-1,22%)	28,70 (-1,22%)	28,70 (-1,22%)
	Support N*2	Support N*1	Résistance N*1	Résistance N*2
Période	24,25 (16,91%)	26,48 (7,06%)	30,97 (-8,46%)	33,23 (-14,69%)



Avertissement : La société IsoBourse informe le lecteur que les données sont fournies uniquement à titre d'information et que les opérations sur les marchés financiers comportent des risques. Le lecteur s'engage à avoir la capacité juridique et se reconnaît seul responsable de ses actes. De ce fait, la responsabilité de la société IsoBourse, de ses dirigeants et associés ne saurait être engagée en cas d'erreurs, d'omission, d'investissement inopportun ou en cas de force majeure, d'événements indépendants de la volonté de la société.



Périodicité Hebdomadaire