

Moyen Terme

Court Terme

ÉTUDE : Moyen Terme
DURÉE : Plus de 3 mois
PÉRIODICITÉ : Mensuelle

Les barres de pression sont divergentes mais l'action TF1 reste toutefois inscrite dans un mouvement de consolidation. La courbe de pression 20 périodes (courbe rouge) évolue au dessous de la courbe de pression 50 périodes (courbe bleue). Cette configuration vient appuyer l'hypothèse de la poursuite du mouvement. Le support situé à 9,99 a été franchi à la baisse et l'action pourrait poursuivre son repli. A contrario, une clôture mensuelle au dessus de 11,58 invaliderait ce scénario.

Dernière période de cotations

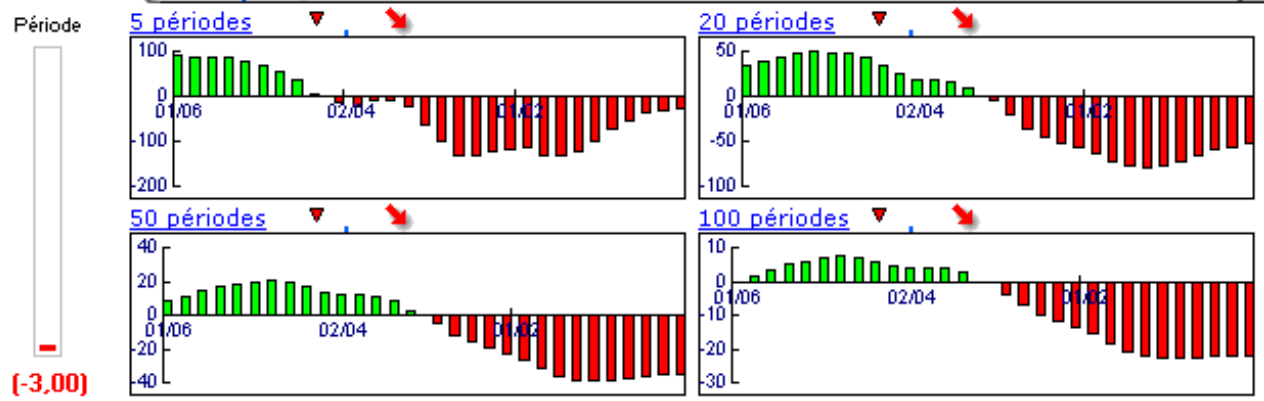
Date	Dernier cours	Variation	Clôture (veille)
03/11/2008	9,36	-6,31%	9,99
Ouverture	+ Bas	+ Haut	Volume
10,21	9,33	10,87	8 000 680

Périodicité Mensuelle

5 dernières périodes de cotations

Le	Ouverture	+ Haut	+ Bas	Clôture	Variation	Volume
03/11/2008	10,21	10,87	9,33	9,36	-6,31%	8 000 680
01/10/2008	12,48	13,23	9,06	9,99	-19,50%	39 299 600
01/09/2008	11,82	14,32	11,61	12,41	+4,37%	51 536 728
01/08/2008	10,99	12,94	10,81	11,89	+7,50%	28 783 900
01/07/2008	10,53	11,68	9,28	11,06	+4,05%	33 719 540

Tableau de bord du titre



Niveaux techniques du titre

	5 périodes	20 périodes	50 périodes	100 périodes
Moy. Mob.	10,94 (-14,44%)	16,84 (-44,42%)	21,39 (-56,24%)	26,85 (-65,14%)
Résistance	11,58 (-19,17%)	17,67 (-47,03%)	21,09 (-55,62%)	25,42 (-63,18%)
Support	9,99 (-6,31%)	9,99 (-6,31%)	9,99 (-6,31%)	9,99 (-6,31%)
	Support N*2	Support N*1	Résistance N*1	Résistance N*2
Période	6,59 (42,03%)	8,29 (12,91%)	12,46 (-24,88%)	14,93 (-37,31%)



Avertissement : La société IsoBourse informe le lecteur que les données sont fournies uniquement à titre d'information et que les opérations sur les marchés financiers comportent des risques. Le lecteur s'engage à avoir la capacité juridique et se reconnaît seul responsable de ses actes. De ce fait, la responsabilité de la société IsoBourse, de ses dirigeants et associés ne saurait être engagée en cas d'erreurs, d'omission, d'investissement inopportun ou en cas de force majeure, d'évènements indépendants de la volonté de la société.



Moyen Terme

Court Terme

ÉTUDE : Court Terme
DURÉE : Entre 1 et 3 mois
PÉRIODICITÉ : Hebdomadaire

Les barres de pression sont décroissantes et inscrivent l'action TF1 dans un mouvement de consolidation.
 La courbe de pression 20 périodes (courbe rouge) évolue au dessous de la courbe de pression 50 périodes (courbe bleue). Cette configuration vient appuyer l'hypothèse de la poursuite du mouvement.
 Le support situé à 9,59 a été franchi à la baisse et l'action pourrait poursuivre son repli.
 A contrario, une clôture hebdomadaire au dessus de 10,19 invaliderait ce scénario.

Dernière période de cotations

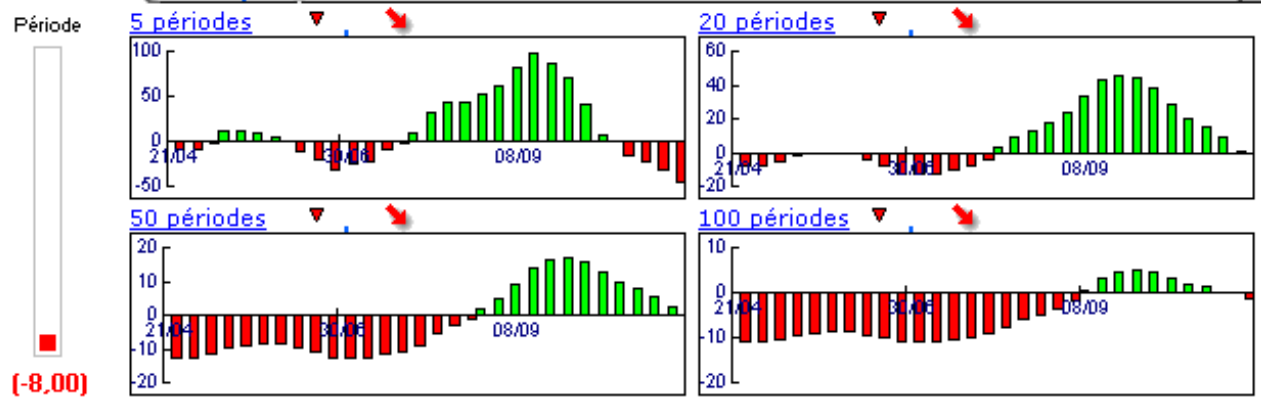
Date	Dernier cours	Variation	Clôture (veille)
10/11/2008	9,36	-5,84%	9,94
Ouverture	+ Bas	+ Haut	Volume
10,25	9,33	10,68	2 680 280

Périodicité Hebdomadaire

5 dernières périodes de cotations

Le	Ouverture	+ Haut	+ Bas	Clôture	Variation	Volume
10/11/2008	10,25	10,68	9,33	9,36	-5,84%	2 680 280
03/11/2008	10,21	10,87	9,84	9,94	-0,50%	5 320 400
27/10/2008	9,29	10,19	9,06	9,99	+4,17%	5 326 800
20/10/2008	10,44	11,00	9,15	9,59	-6,44%	6 283 400
13/10/2008	10,75	11,78	9,76	10,25	+0,20%	10 804 100

Tableau de bord du titre

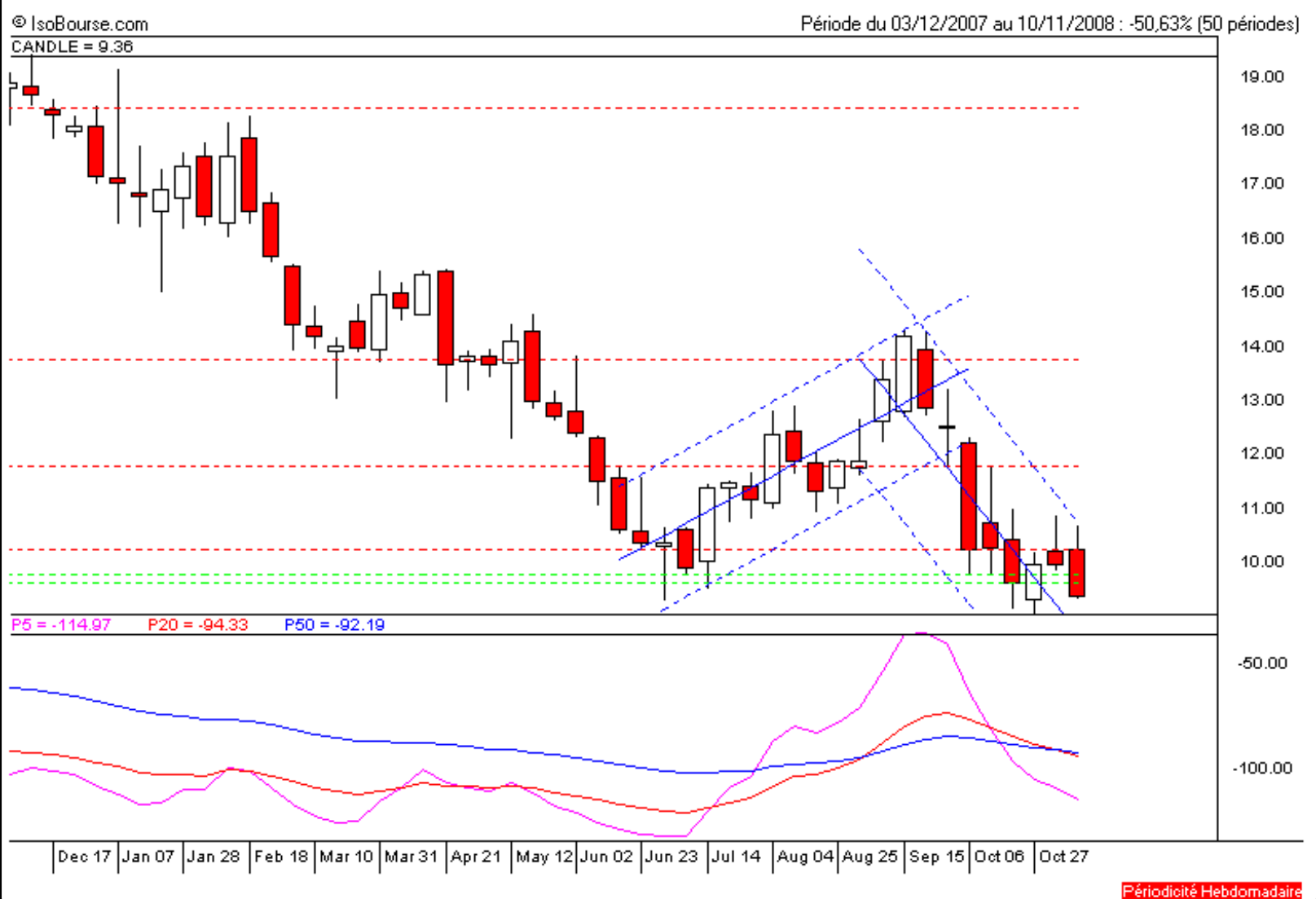


Niveaux techniques du titre

	5 périodes	20 périodes	50 périodes	100 périodes
Moy. Mob.	9,83 (-4,78%)	11,31 (-17,24%)	13,60 (-31,18%)	18,64 (-49,79%)
Résistance	10,19 (-8,15%)	11,77 (-20,48%)	13,78 (-32,08%)	18,50 (-49,41%)
Support	9,59 (-2,40%)	9,74 (-3,90%)	9,74 (-3,90%)	9,74 (-3,90%)
	Support N*2	Support N*1	Résistance N*1	Résistance N*2
Période	9,19 (1,85%)	9,57 (-2,19%)	10,60 (-11,70%)	11,25 (-16,80%)



Avertissement : La société IsoBourse informe le lecteur que les données sont fournies uniquement à titre d'information et que les opérations sur les marchés financiers comportent des risques. Le lecteur s'engage à avoir la capacité juridique et se reconnaît seul responsable de ses actes. De ce fait, la responsabilité de la société IsoBourse, de ses dirigeants et associés ne saurait être engagée en cas d'erreurs, d'omission, d'investissement inopportun ou en cas de force majeure, d'évènements indépendants de la volonté de la société.



Périodicité Hebdomadaire