

Moyen Terme

Court Terme

ÉTUDE : Moyen Terme
DURÉE : Plus de 3 mois
PÉRIODICITÉ : Mensuelle

Les barres de pression sont divergentes mais l'action AIR FRANCE - KLM reste toutefois inscrite dans un mouvement de consolidation.
 La courbe de pression 20 périodes (courbe rouge) évolue au dessous de la courbe de pression 50 périodes (courbe bleue). Cette configuration vient appuyer l'hypothèse de la poursuite du mouvement.
 Le support situé à 11,23 a été franchi à la baisse et l'action pourrait poursuivre son repli vers le suivant situé à 8,64.
 A contrario, une clôture mensuelle au dessus de 15,93 invaliderait ce scénario.

Dernière période de cotations

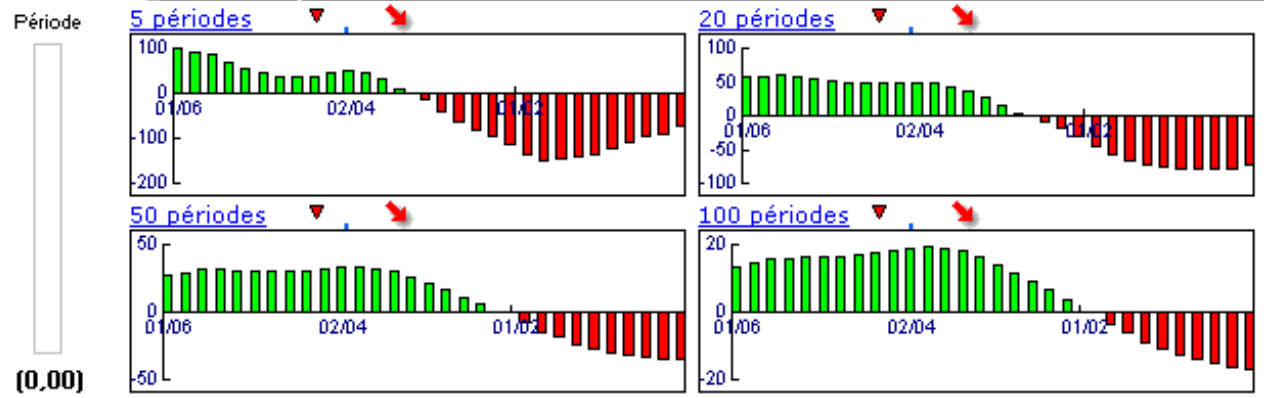
Date	Dernier cours	Variation	Clôture (veille)
03/11/2008	10,56	-5,97%	11,23
Ouverture	+ Bas	+ Haut	Volume
11,40	10,36	12,94	21 081 700

Périodicité Mensuelle

5 dernières périodes de cotations

Le	Ouverture	+ Haut	+ Bas	Clôture	Variation	Volume
03/11/2008	11,40	12,94	10,36	10,56	-5,97%	21 081 700
01/10/2008	16,10	16,15	10,27	11,23	-29,77%	81 241 904
01/09/2008	16,38	18,31	15,00	15,99	-2,97%	70 694 984
01/08/2008	15,77	18,54	15,54	16,48	+2,55%	56 894 508
01/07/2008	15,01	17,10	12,87	16,07	+5,45%	86 330 536

Tableau de bord du titre

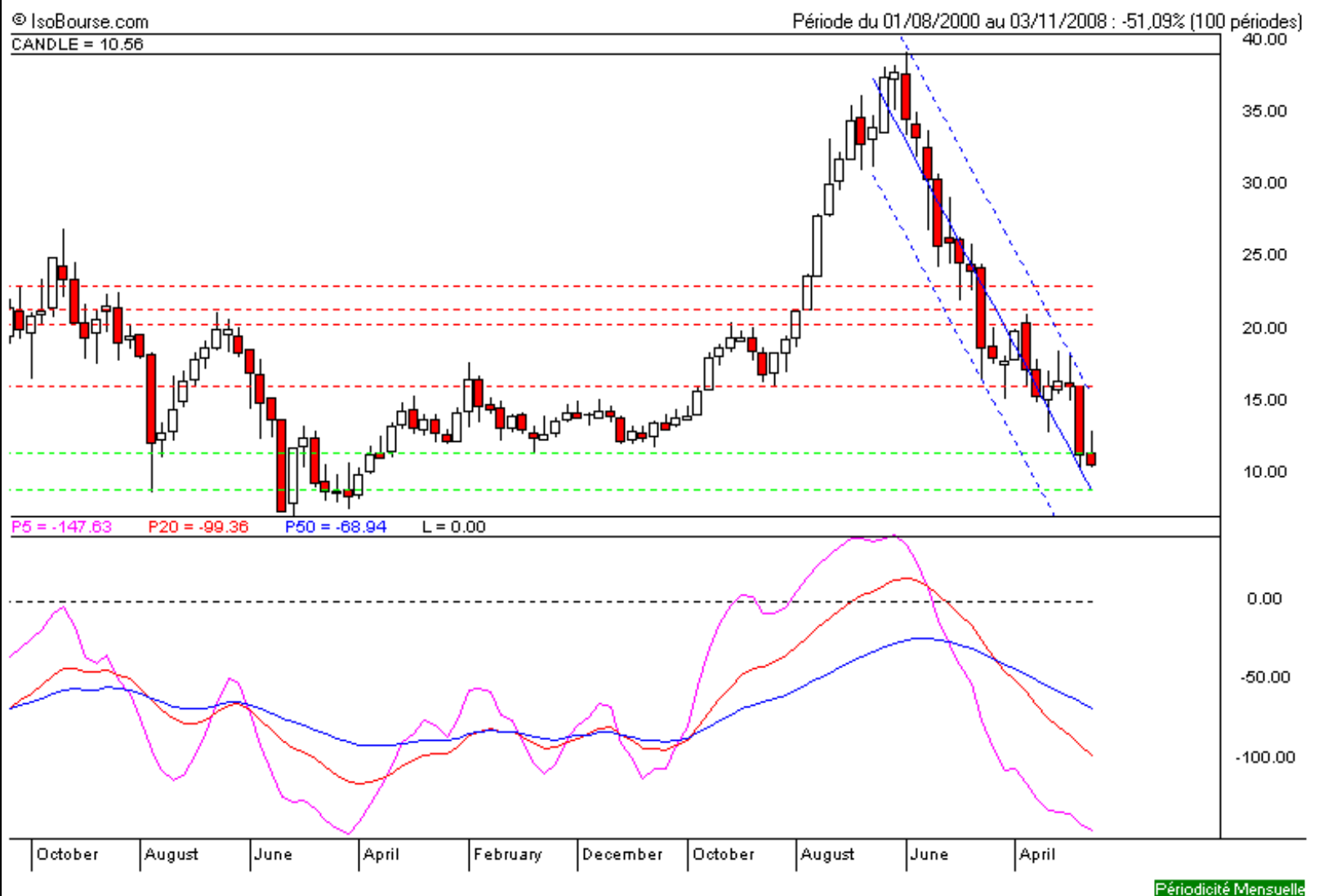


Niveaux techniques du titre

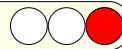
	5 périodes	20 périodes	50 périodes	100 périodes
Moy. Mob.	14,07 (-24,95%)	22,58 (-53,23%)	20,58 (-48,69%)	18,01 (-41,37%)
Résistance	15,93 (-33,71%)	23,00 (-54,09%)	21,36 (-50,56%)	20,30 (-47,98%)
Support	11,23 (-5,97%)	11,23 (-5,97%)	11,23 (-5,97%)	8,64 (22,22%)
	Support N°2	Support N°1	Résistance N°1	Résistance N°2
Période	6,67 (58,32%)	8,95 (17,99%)	14,83 (-28,79%)	18,43 (-42,70%)



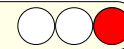
Avertissement : La société IsoBourse informe le lecteur que les données sont fournies uniquement à titre d'information et que les opérations sur les marchés financiers comportent des risques. Le lecteur s'engage à avoir la capacité juridique et se reconnaît seul responsable de ses actes. De ce fait, la responsabilité de la société IsoBourse, de ses dirigeants et associés ne saurait être engagée en cas d'erreurs, d'omission, d'investissement inopportun ou en cas de force majeure, d'évènements indépendants de la volonté de la société.



Moyen Terme



Court Terme



ÉTUDE : Court Terme

DURÉE : Entre 1 et 3 mois

PÉRIODICITÉ : Hebdomadaire



Les barres de pression sont décroissantes et inscrivent l'action AIR FRANCE - KLM dans un mouvement de consolidation. La courbe de pression 20 périodes (courbe rouge) évolue au dessous de la courbe de pression 50 périodes (courbe bleue). Cette configuration vient appuyer l'hypothèse de la poursuite du mouvement. Le support situé à 11,38 a été franchi à la baisse et l'action pourrait poursuivre son repli. A contrario, une clôture hebdomadaire au dessus de 13,36 invaliderait ce scénario.

Dernière période de cotations

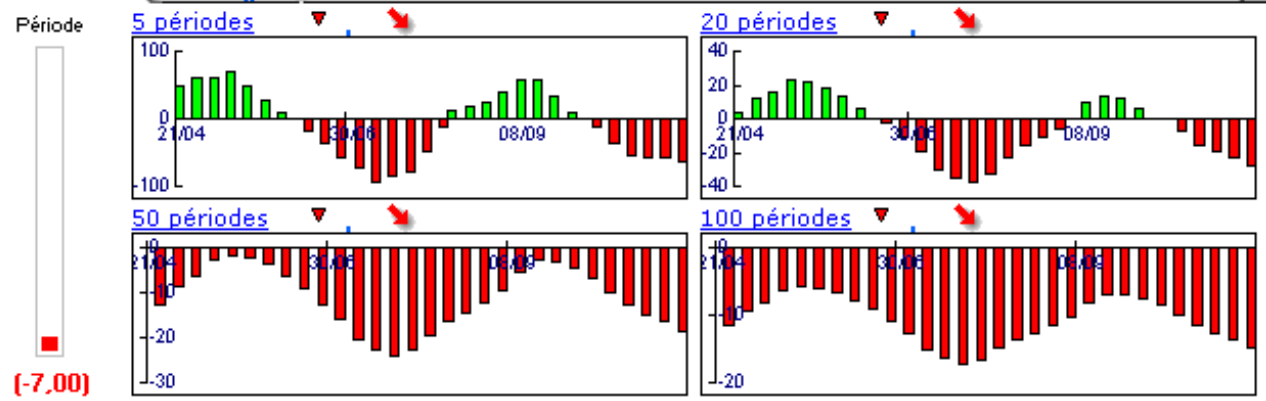
Date	Dernier cours	Variation	Clôture (veille)
10/11/2008	10,56	-9,82%	11,71
Ouverture	+ Bas	+ Haut	Volume
12,10	10,36	12,24	9 356 400

Périodicité Hebdomadaire

5 dernières périodes de cotations

Le	Ouverture	+ Haut	+ Bas	Clôture	Variation	Volume
10/11/2008	12,10	12,24	10,36	10,56	-9,82%	9 356 400
03/11/2008	11,40	12,94	11,22	11,71	+4,27%	11 725 300
27/10/2008	10,90	11,39	10,27	11,23	-2,26%	14 146 800
20/10/2008	14,71	14,77	10,55	11,49	-19,99%	19 182 800
13/10/2008	13,45	14,98	12,60	14,36	+15,34%	18 647 000

Tableau de bord du titre

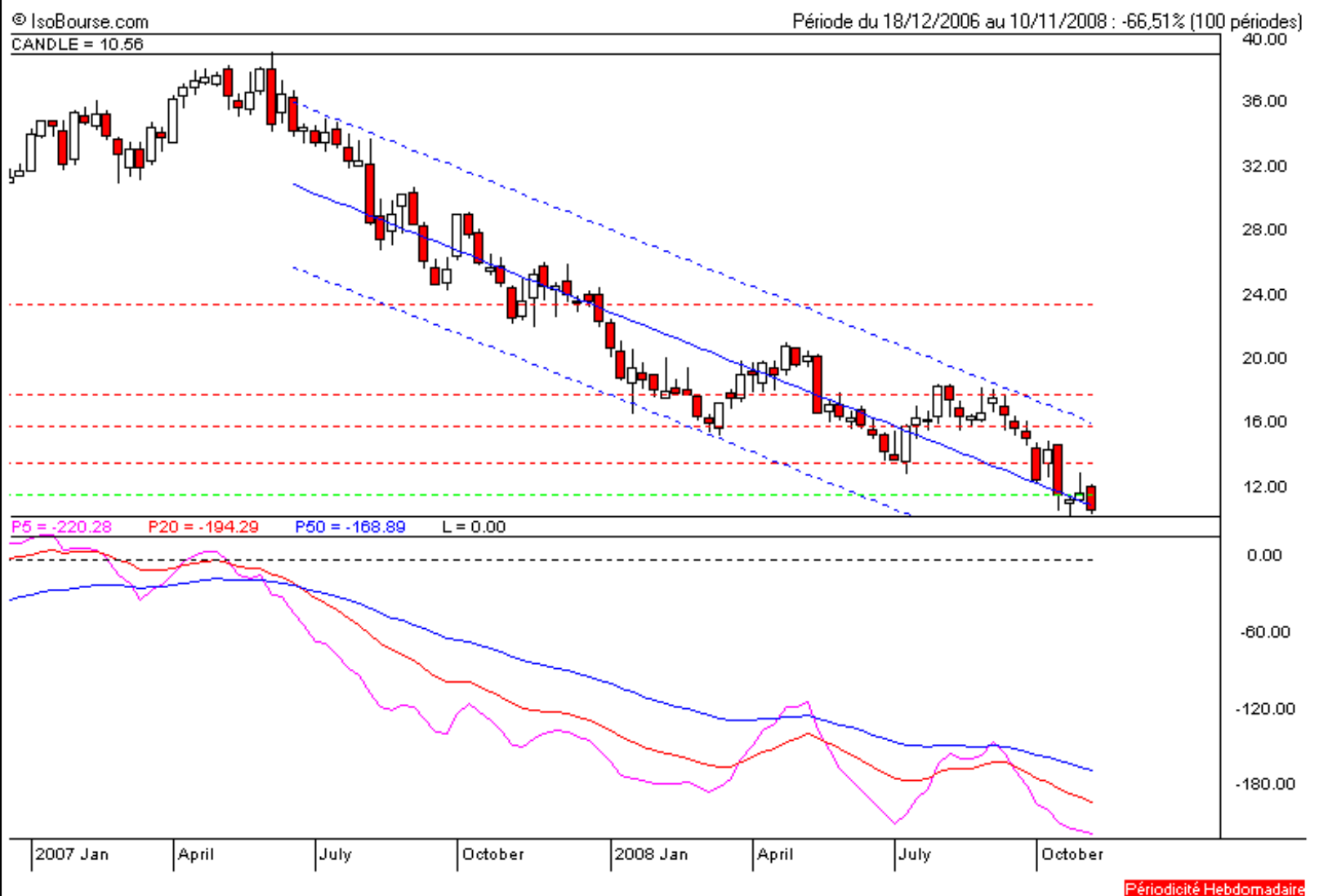


Niveaux techniques du titre

	5 périodes	20 périodes	50 périodes	100 périodes
Moy. Mob.	11,87 (-11,04%)	14,92 (-29,22%)	17,41 (-39,35%)	24,69 (-57,23%)
Résistance	13,36 (-20,96%)	15,74 (-32,91%)	17,73 (-40,44%)	23,45 (-54,97%)
Support	11,38 (-7,21%)	11,38 (-7,21%)	11,38 (-7,21%)	11,38 (-7,21%)
	Support N*2	Support N*1	Résistance N*1	Résistance N*2
Période	10,24 (3,12%)	10,98 (-3,83%)	12,70 (-16,85%)	13,68 (-22,81%)



Avertissement : La société IsoBourse informe le lecteur que les données sont fournies uniquement à titre d'information et que les opérations sur les marchés financiers comportent des risques. Le lecteur s'engage à avoir la capacité juridique et se reconnaît seul responsable de ses actes. De ce fait, la responsabilité de la société IsoBourse, de ses dirigeants et associés ne saurait être engagée en cas d'erreurs, d'omission, d'investissement inopportun ou en cas de force majeure, d'évènements indépendants de la volonté de la société.



Périodicité Hebdomadaire