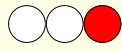


Moyen Terme

Court Terme

ÉTUDE : Moyen Terme
DURÉE : Plus de 3 mois
PÉRIODICITÉ : Mensuelle



Les barres de pression sont divergentes mais l'action STMICROELECTRONIC reste toutefois inscrite dans un mouvement de consolidation.

La courbe de pression 20 périodes (courbe rouge) évolue au dessous de la courbe de pression 50 périodes (courbe bleue). Cette configuration vient appuyer l'hypothèse de la poursuite du mouvement.

Le support situé à 6,39 a été franchi à la baisse et l'action pourrait poursuivre son repli.

A contrario, une clôture mensuelle au dessus de 7,35 invaliderait ce scénario.

Dernière période de cotations

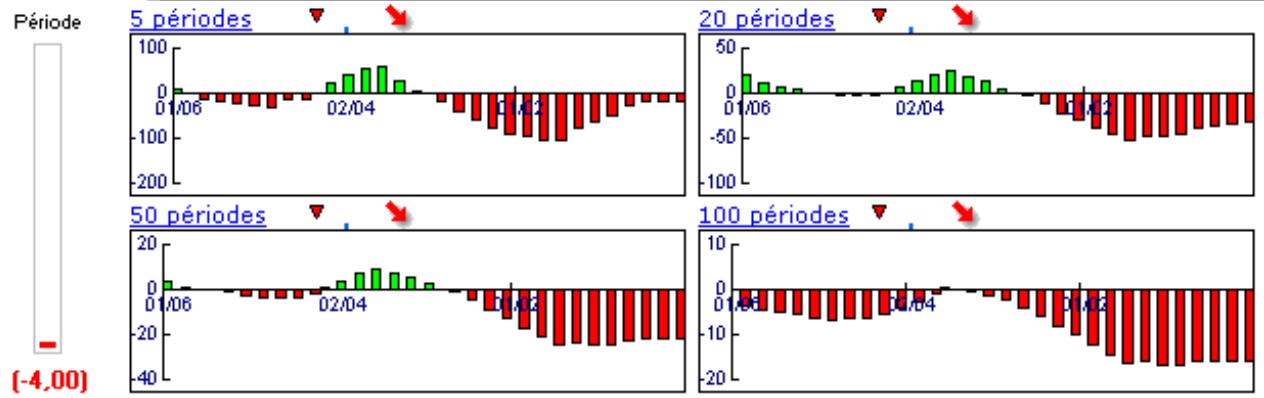
Date	Dernier cours	Variation	Clôture (veille)
03/11/2008	5,17	-19,08%	6,39
Ouverture	+ Bas	+ Haut	Volume
6,49	5,00	6,97	96 062 704

Périodicité Mensuelle

5 dernières périodes de cotations

Le	Ouverture	+ Haut	+ Bas	Clôture	Variation	Volume
03/11/2008	6,49	6,97	5,00	5,17	-19,08%	96 062 704
01/10/2008	7,20	7,66	5,71	6,39	-9,10%	211 885 696
01/09/2008	8,89	9,49	6,80	7,03	-21,45%	222 861 616
01/08/2008	7,11	9,10	7,07	8,95	+25,35%	147 737 376
01/07/2008	6,55	7,34	6,17	7,14	+8,02%	160 793 616

Tableau de bord du titre

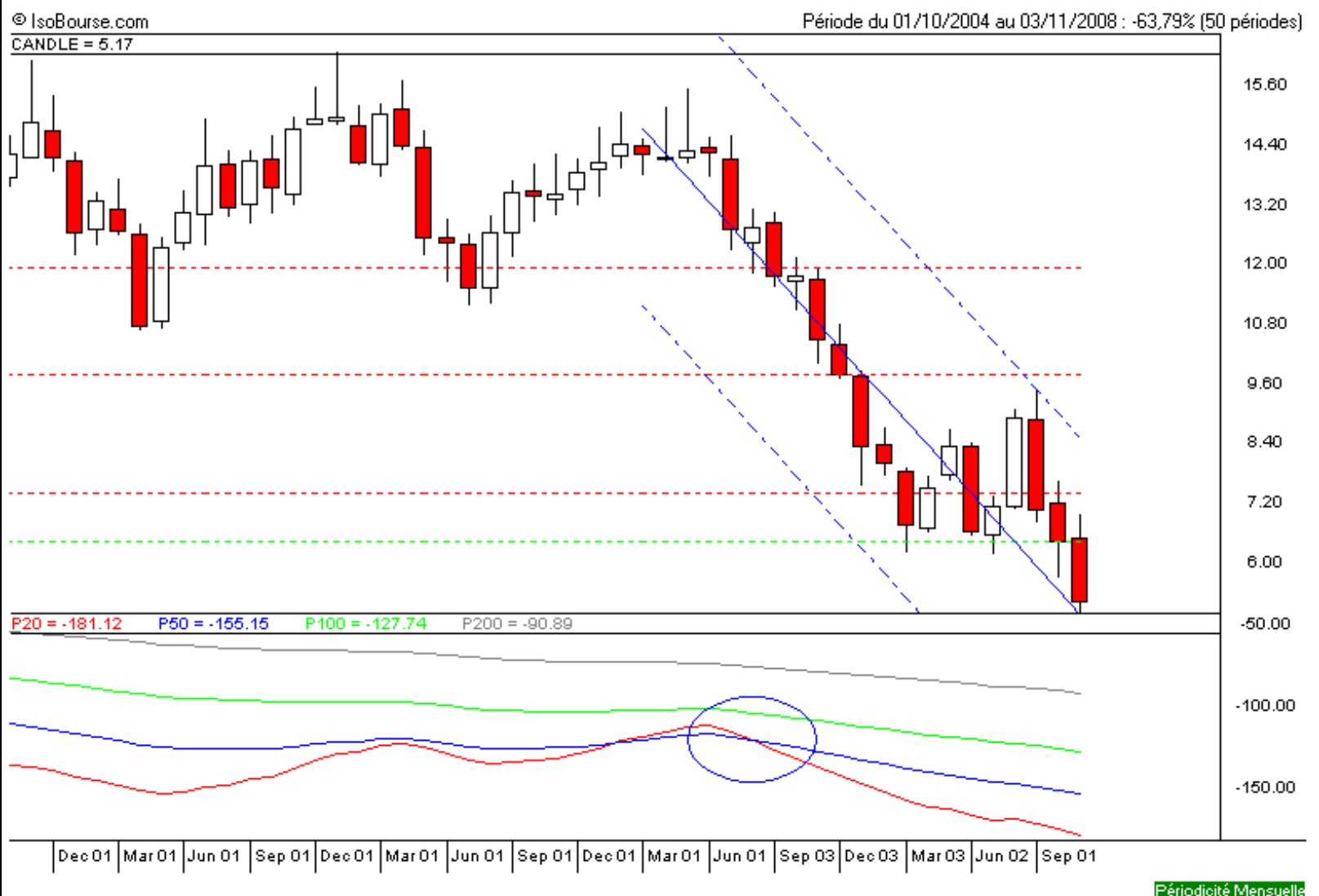


Niveaux techniques du titre

	5 périodes	20 périodes	50 périodes	100 périodes
Moy. Mob.	6,94 (-25,49%)	9,63 (-46,30%)	12,01 (-56,94%)	20,30 (-74,53%)
Résistance	7,35 (-29,65%)	9,79 (-47,18%)	11,94 (-56,69%)	20,09 (-74,26%)
Support	6,39 (-19,08%)	6,39 (-19,08%)	6,39 (-19,08%)	6,39 (-19,08%)
	Support N*2	Support N*1	Résistance N*1	Résistance N*2
Période	4,64 (11,44%)	5,52 (-6,32%)	7,47 (-30,78%)	8,54 (-39,45%)



Avertissement : La société IsoBourse informe le lecteur que les données sont fournies uniquement à titre d'information et que les opérations sur les marchés financiers comportent des risques. Le lecteur s'engage à avoir la capacité juridique et se reconnaît seul responsable de ses actes. De ce fait, la responsabilité de la société IsoBourse, de ses dirigeants et associés ne saurait être engagée en cas d'erreurs, d'omission, d'investissement inopportun ou en cas de force majeure, d'évènements indépendants de la volonté de la société.



Périodicité Mensuelle

Moyen Terme

Court Terme

ÉTUDE : Court Terme
DURÉE : Entre 1 et 3 mois
PÉRIODICITÉ : Hebdomadaire

Les barres de pression sont décroissantes et inscrivent l'action STMICROELECTRONIC dans un mouvement de consolidation. La courbe de pression 20 périodes (courbe rouge) évolue au dessous de la courbe de pression 50 périodes (courbe bleue). Cette configuration vient appuyer l'hypothèse de la poursuite du mouvement. L'action évolue entre le support situé à 5,10 et la résistance située à 6,24. Le repli de l'action en direction du support est un scénario probable. A contrario, celui-ci serait invalidé en cas de clôture hebdomadaire au dessus de 6,24.

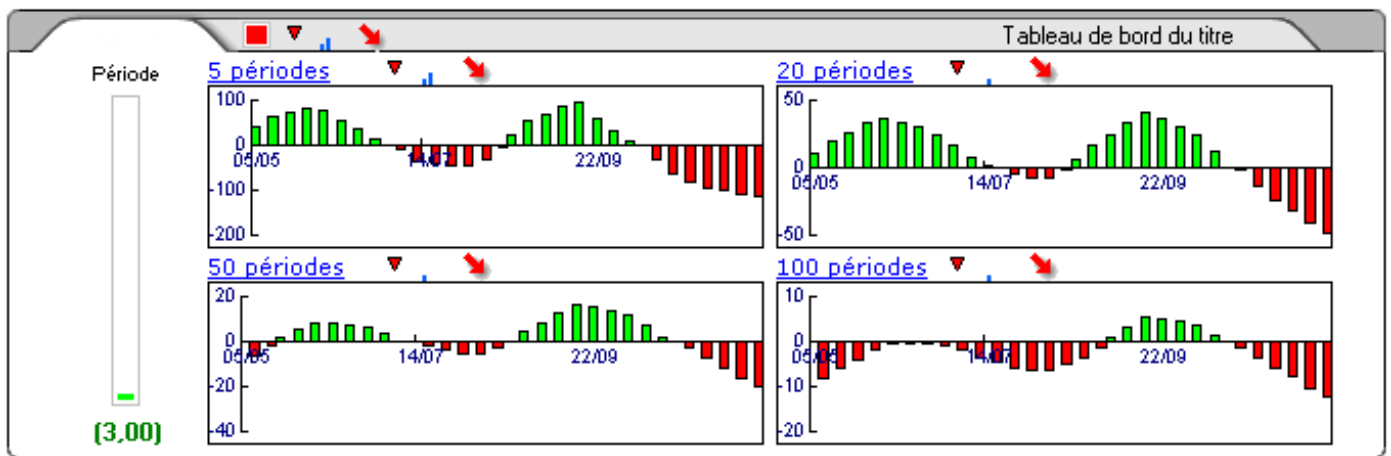
Dernière période de cotations

Date	Dernier cours	Variation	Clôture (veille)
24/11/2008	5,17	1,39%	5,10
Ouverture	+ Bas	+ Haut	Volume
5,18	5,05	5,59	25 772 004

Périodicité Hebdomadaire

5 dernières périodes de cotations

Le	Ouverture	+ Haut	+ Bas	Clôture	Variation	Volume
24/11/2008	5,18	5,59	5,05	5,17	+1,39%	25 772 004
17/11/2008	5,90	6,04	5,00	5,10	-13,71%	27 229 500
10/11/2008	6,69	6,76	5,79	5,91	-8,94%	20 921 000
03/11/2008	6,49	6,97	6,37	6,49	+1,56%	22 140 200
27/10/2008	6,00	6,84	5,86	6,39	+4,07%	33 565 200



Niveaux techniques du titre

	5 périodes	20 périodes	50 périodes	100 périodes
Moy. Mob.	5,81 (-11,00%)	7,19 (-28,08%)	7,54 (-31,42%)	10,40 (-50,28%)
Résistance	6,24 (-17,13%)	7,41 (-30,22%)	7,64 (-32,32%)	9,99 (-48,24%)
Support	5,10 (1,39%)	5,10 (1,39%)	5,10 (1,39%)	5,10 (1,39%)
	Support N°2	Support N°1	Résistance N°1	Résistance N°2
Période	4,34 (19,15%)	4,72 (9,56%)	5,76 (-10,23%)	6,42 (-19,45%)



Avertissement : La société IsoBourse informe le lecteur que les données sont fournies uniquement à titre d'information et que les opérations sur les marchés financiers comportent des risques. Le lecteur s'engage à avoir la capacité juridique et se reconnaît seul responsable de ses actes. De ce fait, la responsabilité de la société IsoBourse, de ses dirigeants et associés ne saurait être engagée en cas d'erreurs, d'omission, d'investissement inopportun ou en cas de force majeure, d'évènements indépendants de la volonté de la société.

