

Moyen Terme

Court Terme

ÉTUDE : Moyen Terme
DURÉE : Plus de 3 mois
PÉRIODICITÉ : Mensuelle

Les barres de pression sont divergentes mais l'action CARBONE LORRAINE reste toutefois inscrite dans un mouvement de consolidation.

La courbe de pression 20 périodes (courbe rouge) évolue au dessous de la courbe de pression 50 périodes (courbe bleue). Cette configuration vient appuyer l'hypothèse de la poursuite du mouvement.

Le support situé à 22,49 a été franchi à la baisse et l'action pourrait poursuivre son repli.

A contrario, une clôture mensuelle au dessus de 35,92 invaliderait ce scénario.

Dernière période de cotations

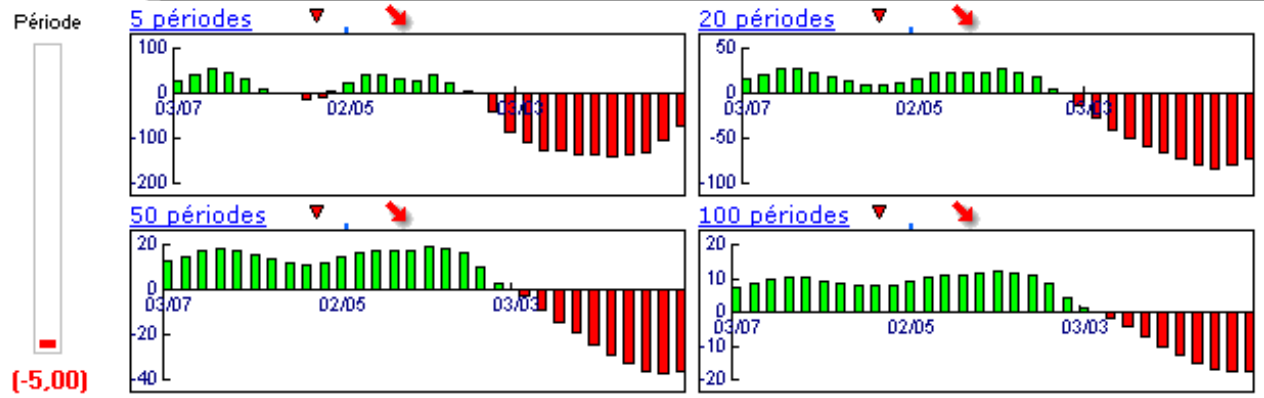
Date	Dernier cours	Variation	Clôture (veille)
01/12/2008	20,64	-18,80%	25,42
Ouverture	+ Bas	+ Haut	Volume
25,30	19,81	25,39	449 313

Périodicité Mensuelle

5 dernières périodes de cotations

Le	Ouverture	+ Haut	+ Bas	Clôture	Variation	Volume
01/12/2008	25,30	25,39	19,81	20,64	-18,80%	449 313
03/11/2008	23,03	27,30	22,71	25,42	+9,71%	1 129 300
01/10/2008	33,50	33,50	20,10	23,17	-30,00%	3 053 200
01/09/2008	39,00	39,80	32,70	33,10	-15,00%	1 738 749
01/08/2008	36,33	39,00	35,46	38,94	+6,02%	931 680

Tableau de bord du titre



Niveaux techniques du titre

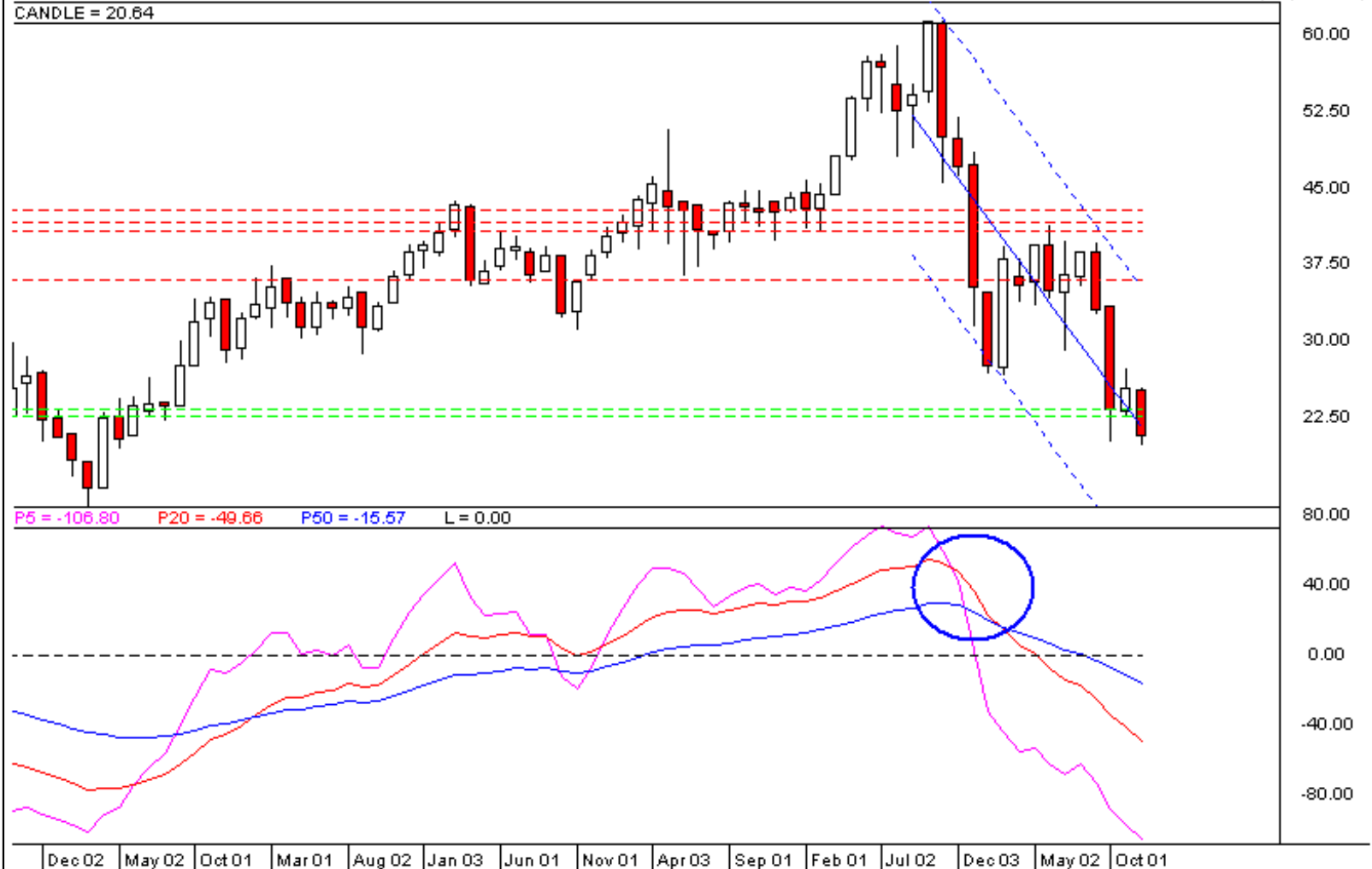
	5 périodes	20 périodes	50 périodes	100 périodes
Moy. Mob.	28,25 (-26,94%)	41,24 (-49,95%)	41,05 (-49,72%)	37,25 (-44,59%)
Résistance	35,92 (-42,54%)	42,95 (-51,94%)	41,75 (-50,56%)	40,80 (-49,41%)
Support	23,17 (-10,92%)	23,17 (-10,92%)	23,17 (-10,92%)	22,49 (-8,23%)
	Support N*2	Support N*1	Résistance N*1	Résistance N*2
Période	20,55 (0,44%)	22,98 (-10,18%)	27,57 (-25,14%)	29,73 (-30,58%)



Avertissement : La société IsoBourse informe le lecteur que les données sont fournies uniquement à titre d'information et que les opérations sur les marchés financiers comportent des risques. Le lecteur s'engage à avoir la capacité juridique et se reconnaît seul responsable de ses actes. De ce fait, la responsabilité de la société IsoBourse, de ses dirigeants et associés ne saurait être engagée en cas d'erreurs, d'omission, d'investissement inopportun ou en cas de force majeure, d'événements indépendants de la volonté de la société.

© IsoBourse.com
 CANDLE = 20.64

Période du 01/10/2002 au 01/12/2008 : -19,09% (75 périodes)



P5 = -106,80 P20 = -49,66 P50 = -15,57 L = 0,00

Périodicité Mensuelle

Moyen Terme

Court Terme

ÉTUDE : Court Terme
DURÉE : Entre 1 et 3 mois
PÉRIODICITÉ : Hebdomadaire

Les barres de pression sont divergentes mais l'action CARBONE LORRAINE reste toutefois inscrite dans un mouvement de consolidation.

La courbe de pression 20 périodes (courbe rouge) évolue au dessous de la courbe de pression 50 périodes (courbe bleue). Cette configuration vient appuyer l'hypothèse de la poursuite du mouvement.

Le support situé à 21,51 a été franchi à la baisse et l'action pourrait poursuivre son repli.

A contrario, une clôture hebdomadaire au dessus de 24,77 invaliderait ce scénario.

Dernière période de cotations

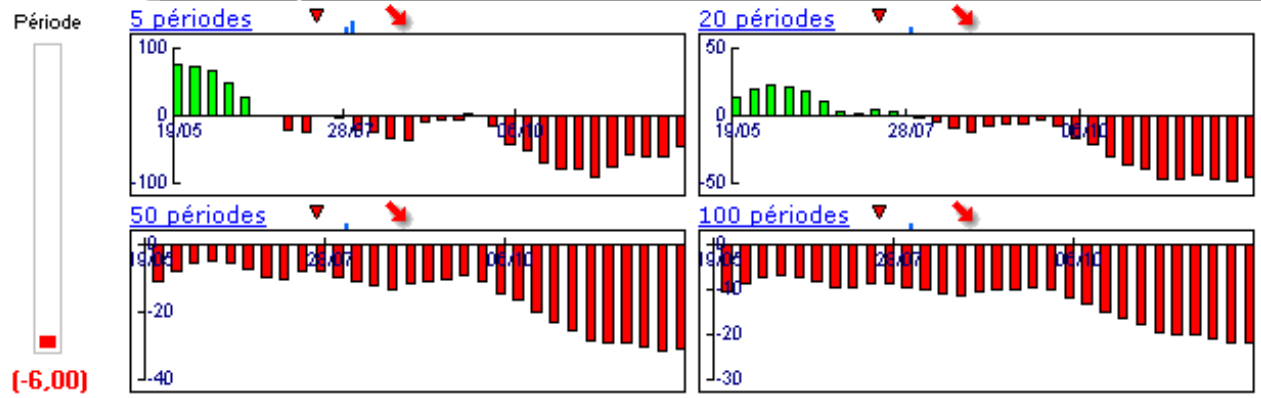
Date	Dernier cours	Variation	Clôture (veille)
08/12/2008	20,64	-4,04%	21,51
Ouverture	+ Bas	+ Haut	Volume
23,04	19,81	23,04	252 013

Périodicité Hebdomadaire

5 dernières périodes de cotations

Le	Ouverture	+ Haut	+ Bas	Clôture	Variation	Volume
08/12/2008	23,04	23,04	19,81	20,64	-4,04%	252 013
01/12/2008	25,30	25,39	21,50	21,51	-15,38%	197 300
24/11/2008	24,21	26,25	24,04	25,42	+7,44%	222 800
17/11/2008	25,27	25,79	23,00	23,66	-6,37%	223 800
10/11/2008	27,00	27,30	23,33	25,27	+2,68%	315 600

Tableau de bord du titre



Niveaux techniques du titre

	5 périodes	20 périodes	50 périodes	100 périodes
Moy. Mob.	23,30 (-11,42%)	29,95 (-31,09%)	33,09 (-37,62%)	42,05 (-50,92%)
Résistance	24,77 (-16,67%)	29,97 (-31,13%)	33,32 (-38,06%)	41,02 (-49,68%)
Support	21,51 (-4,04%)	21,51 (-4,04%)	21,51 (-4,04%)	21,51 (-4,04%)
	Support N*2	Support N*1	Résistance N*1	Résistance N*2
Période	18,91 (9,15%)	20,21 (2,13%)	24,10 (-14,36%)	26,69 (-22,67%)



Avertissement : La société IsoBourse informe le lecteur que les données sont fournies uniquement à titre d'information et que les opérations sur les marchés financiers comportent des risques. Le lecteur s'engage à avoir la capacité juridique et se reconnaît seul responsable de ses actes. De ce fait, la responsabilité de la société IsoBourse, de ses dirigeants et associés ne saurait être engagée en cas d'erreurs, d'omission, d'investissement inopportun ou en cas de force majeure, d'évènements indépendants de la volonté de la société.

© IsoBourse.com
 CANDLE = 20,64

Période du 09/07/2007 au 08/12/2008 : -63,70% (75 périodes)



Périodicité Hebdomadaire