

Moyen Terme

Court Terme

ÉTUDE : Moyen Terme
DURÉE : Plus de 3 mois
PÉRIODICITÉ : Mensuelle

Les barres de pression sont divergentes mais l'action BONDUELLE reste toutefois inscrite dans un mouvement de consolidation.

La courbe de pression 20 périodes (courbe rouge) évolue au dessous de la courbe de pression 50 périodes (courbe bleue). Cette configuration vient appuyer l'hypothèse de la poursuite du mouvement.

Le support situé à 57,56 a été franchi à la baisse et l'action pourrait poursuivre son repli vers le suivant situé à 46,28.

A contrario, une clôture mensuelle au dessus de 65,37 invaliderait ce scénario.

Dernière période de cotations

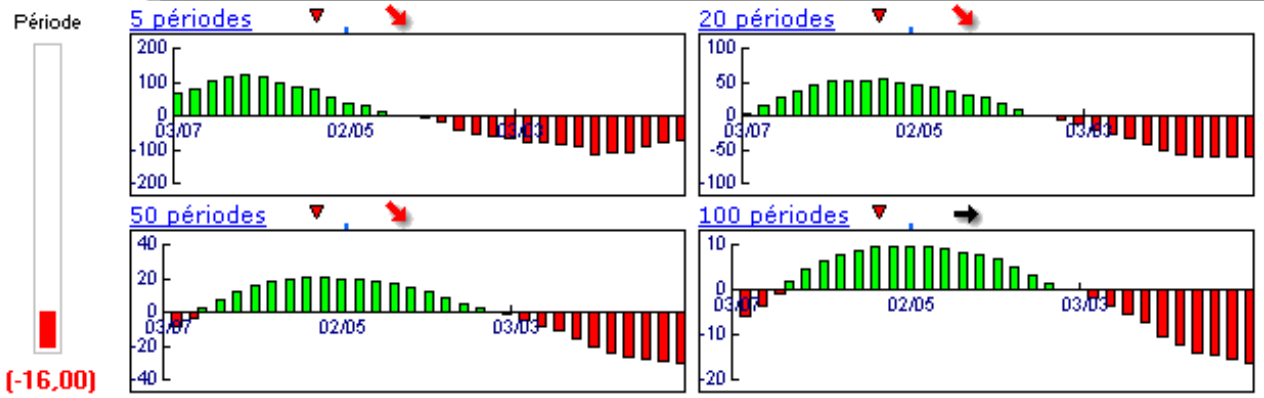
Date	Dernier cours	Variation	Clôture (veille)
01/12/2008	56,70	-7,20%	61,10
Ouverture	+ Bas	+ Haut	Volume
61,00	55,63	61,50	60 910

Périodicité Mensuelle

5 dernières périodes de cotations

Le	Ouverture	+ Haut	+ Bas	Clôture	Variation	Volume
01/12/2008	61,00	61,50	55,63	56,70	-7,20%	60 910
03/11/2008	66,00	68,10	59,56	61,10	-6,86%	130 600
01/10/2008	57,50	68,95	51,80	65,60	+14,37%	274 700
01/09/2008	64,36	65,20	55,18	57,36	-11,55%	266 551
01/08/2008	58,40	65,15	57,60	64,85	+12,29%	123 335

Tableau de bord du titre



Niveaux techniques du titre

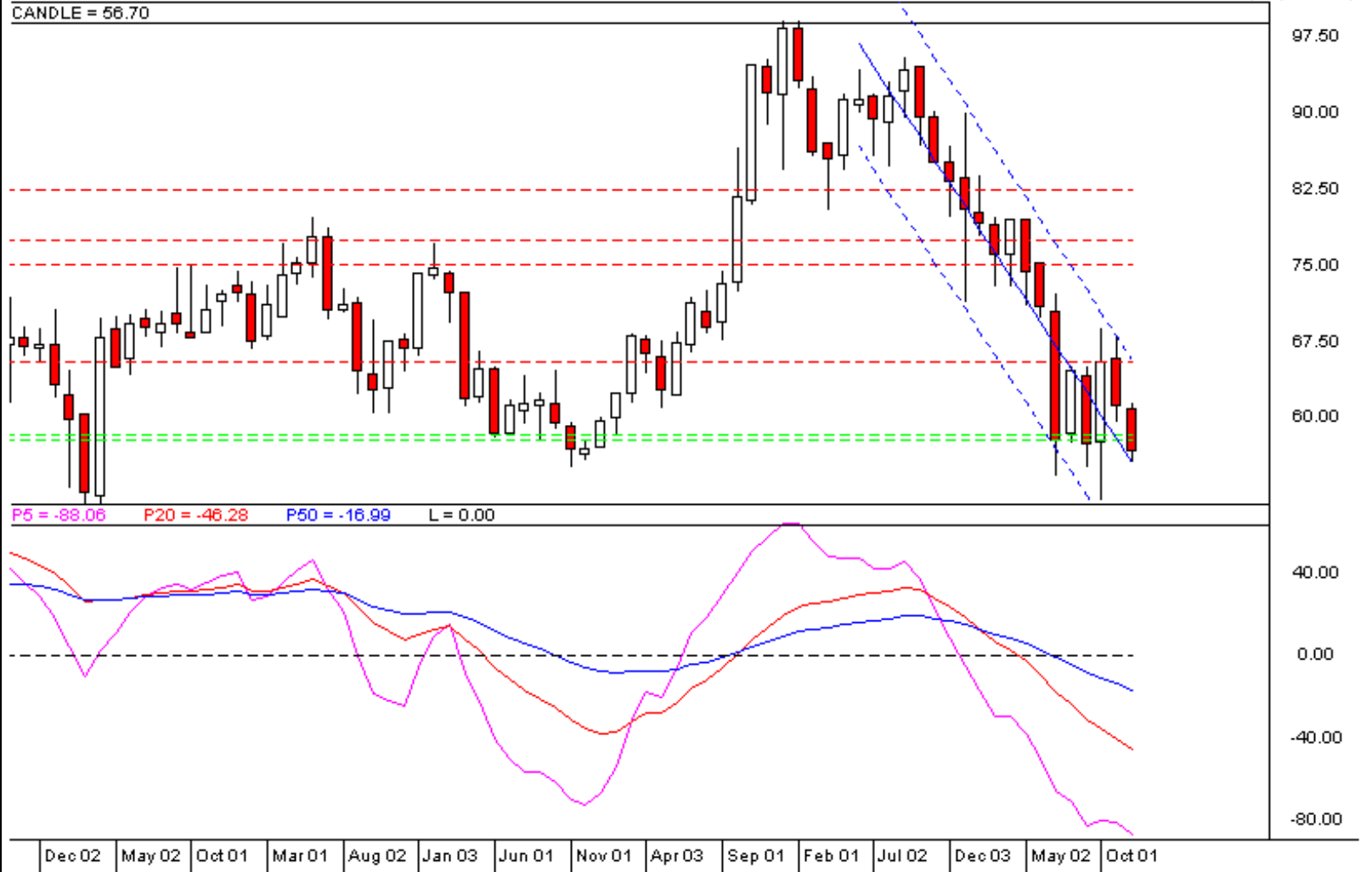
	5 périodes	20 périodes	50 périodes	100 périodes
Moy. Mob.	61,12 (-7,23%)	77,13 (-26,49%)	73,55 (-22,91%)	65,64 (-13,62%)
Résistance	65,37 (-13,26%)	82,54 (-31,31%)	77,60 (-26,93%)	75,18 (-24,58%)
Support	57,56 (-1,49%)	57,56 (-1,49%)	58,14 (-2,48%)	46,28 (22,52%)
	Support N*2	Support N*1	Résistance N*1	Résistance N*2
Période	54,38 (4,27%)	57,74 (-1,80%)	66,28 (-14,45%)	71,46 (-20,65%)



Avertissement : La société IsoBourse informe le lecteur que les données sont fournies uniquement à titre d'information et que les opérations sur les marchés financiers comportent des risques. Le lecteur s'engage à avoir la capacité juridique et se reconnaît seul responsable de ses actes. De ce fait, la responsabilité de la société IsoBourse, de ses dirigeants et associés ne saurait être engagée en cas d'erreurs, d'omission, d'investissement inopportun ou en cas de force majeure, d'évènements indépendants de la volonté de la société.

© IsoBourse.com
CANDLE = 56.70

Période du 01/10/2002 au 01/12/2008 : -16,68% (75 périodes)



Périodicité Mensuelle

Moyen Terme

Court Terme

ÉTUDE : Court Terme
DURÉE : Entre 1 et 3 mois
PÉRIODICITÉ : Hebdomadaire

Les barres de pression sont décroissantes et inscrivent l'action BONDUELLE dans un mouvement de consolidation.

Dans ce contexte, la pression période proche d'une impulsion baissière vient renforcer cette orientation.

La courbe de pression 20 périodes (courbe rouge) évolue au dessous de la courbe de pression 50 périodes (courbe bleue). Cette configuration vient appuyer l'hypothèse de la poursuite du mouvement.

Le support situé à 58,67 a été franchi à la baisse et l'action pourrait poursuivre son repli.

A contrario, une clôture hebdomadaire au dessus de 62,75 invaliderait ce scénario.

Dernière période de cotations

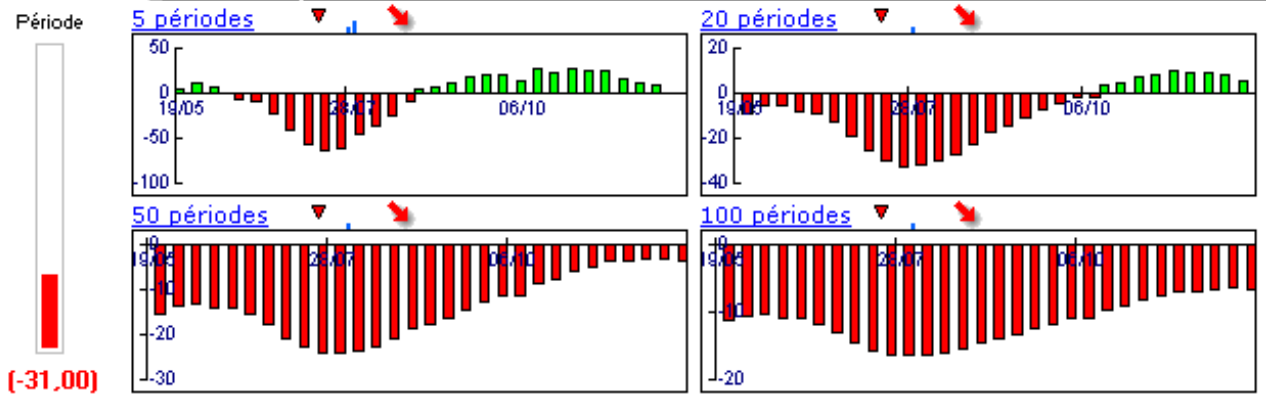
Date	Dernier cours	Variation	Clôture (veille)
08/12/2008	56,70	-6,28%	60,50
Ouverture	+ Bas	+ Haut	Volume
61,00	55,63	61,50	34 310

Périodicité Hebdomadaire

5 dernières périodes de cotations

Le	Ouverture	+ Haut	+ Bas	Clôture	Variation	Volume
08/12/2008	61,00	61,50	55,63	56,70	-6,28%	34 310
01/12/2008	61,00	61,40	59,70	60,50	-0,98%	26 600
24/11/2008	60,65	62,39	60,00	61,10	+1,33%	13 600
17/11/2008	62,60	64,52	59,56	60,30	-3,52%	36 700
10/11/2008	63,96	65,50	62,10	62,50	-1,70%	16 600

Tableau de bord du titre



Niveaux techniques du titre

	5 périodes	20 périodes	50 périodes	100 périodes
Moy. Mob.	60,22 (-5,85%)	61,42 (-7,68%)	69,67 (-18,62%)	79,51 (-28,69%)
Résistance	63,03 (-10,04%)	62,75 (-9,64%)	72,70 (-22,01%)	82,73 (-31,46%)
Support	60,30 (-5,97%)	58,71 (-3,42%)	58,67 (-3,36%)	58,67 (-3,36%)
	Support N*2	Support N*1	Résistance N*1	Résistance N*2
Période	58,83 (-3,62%)	59,66 (-4,96%)	61,36 (-7,59%)	62,23 (-8,89%)



Avertissement : La société IsoBourse informe le lecteur que les données sont fournies uniquement à titre d'information et que les opérations sur les marchés financiers comportent des risques. Le lecteur s'engage à avoir la capacité juridique et se reconnaît seul responsable de ses actes. De ce fait, la responsabilité de la société IsoBourse, de ses dirigeants et associés ne saurait être engagée en cas d'erreurs, d'omission, d'investissement inopportun ou en cas de force majeure, d'événements indépendants de la volonté de la société.



Périodicité Hebdomadaire