

### Aide et interprétation du Consensus

Le Consensus propose 2 informations :

- Dans les premières pages, le résumé par parité permet de déterminer rapidement les changements de Consensus à court et moyen terme.
- A la suite du résumé, une analyse détaillée est disponible pour chacune des parités.

La lecture du Consensus est simple :

- Vert : La tendance est haussière
- Orange : La tendance est neutre
- Rouge : La tendance est baissière
- De gauche à droite : Rappel des Consensus des 12 dernières semaines. Le plus récent étant celui le plus à droite.

### Résumé du Consensus par parité

Parité	Moyen Terme (Plus de 3 mois)	Court Terme (Moins de 3 mois)
(FX) AUD CAD (AUDCAD) - Cours du 12/12/2008 à 0,8284		
(FX) AUD CHF (AUDCHF) - Cours du 12/12/2008 à 0,7847		
(FX) AUD JPY (AUDJPY) - Cours du 12/12/2008 à 60,62		
(FX) AUD NZD (AUDNZD) - Cours du 12/12/2008 à 1,2139		
(FX) AUD USD (AUDUSD) - Cours du 12/12/2008 à 0,6643		
(FX) CAD JPY (CADJPY) - Cours du 12/12/2008 à 73,18		
(FX) CHF JPY (CHFJPY) - Cours du 12/12/2008 à 77,25		
(FX) EUR AUD (EURAUD) - Cours du 12/12/2008 à 2,0100		
(FX) EUR CAD (EURCAD) - Cours du 12/12/2008 à 1,6652		
(FX) EUR CHF (EURCHF) - Cours du 12/12/2008 à 1,5773		
(FX) EUR GBP (EURGBP) - Cours du 12/12/2008 à 0,8932		
(FX) EUR JPY (EURJPY) - Cours du 12/12/2008 à 121,85		
(FX) EUR NZD (EURNZD) - Cours du 12/12/2008 à 2,4399		
(FX) EUR USD (EURUSD) - Cours du 12/12/2008 à 1,3353		
(FX) GBP AUD (GBPAUD) - Cours du 12/12/2008 à 2,2504		
(FX) GBP CHF (GBPCHF) - Cours du 12/12/2008 à 1,7660		
(FX) GBP JPY (GBPJPY) - Cours du 12/12/2008 à 136,42		
(FX) GBP USD (GBPUSD) - Cours du 12/12/2008 à 1,4951		
(FX) NZD JPY (NZDJPY) - Cours du 12/12/2008 à 49,94		
(FX) NZD USD (NZDUSD) - Cours du 12/12/2008 à 0,5473		
(FX) USD CAD (USDCAD) - Cours du 12/12/2008 à 1,2470		
(FX) USD CHF (USDCHF) - Cours du 12/12/2008 à 1,1812		
(FX) USD JPY (USDJPY) - Cours du 12/12/2008 à 91,25		

### (FX) AUD CAD (AUDCAD) - Cours du 12/12/2008 à 0,8284

**Consensus Moyen Terme (Plus de 3 mois)**

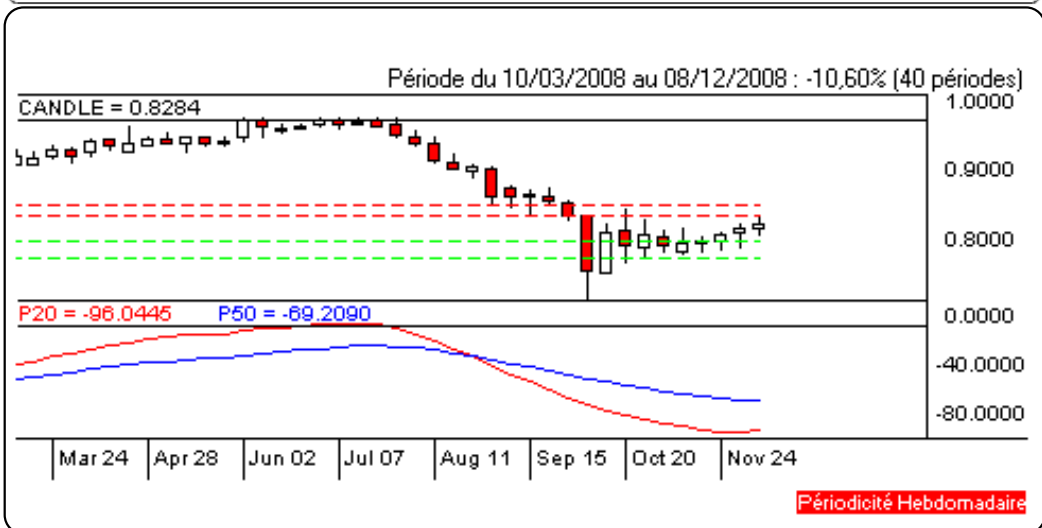
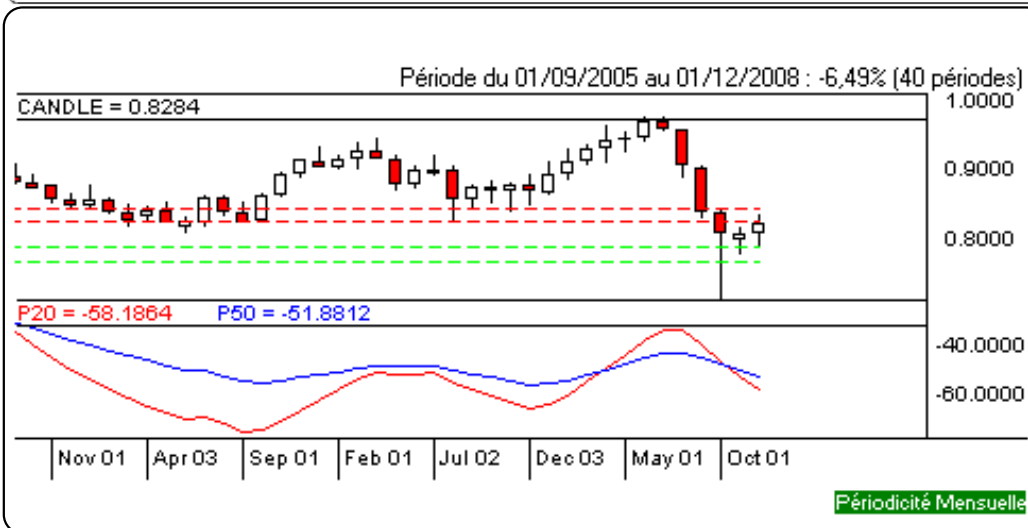
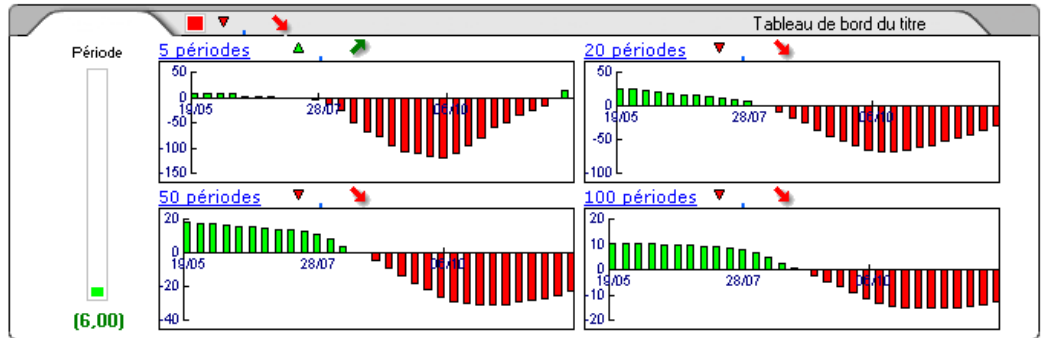
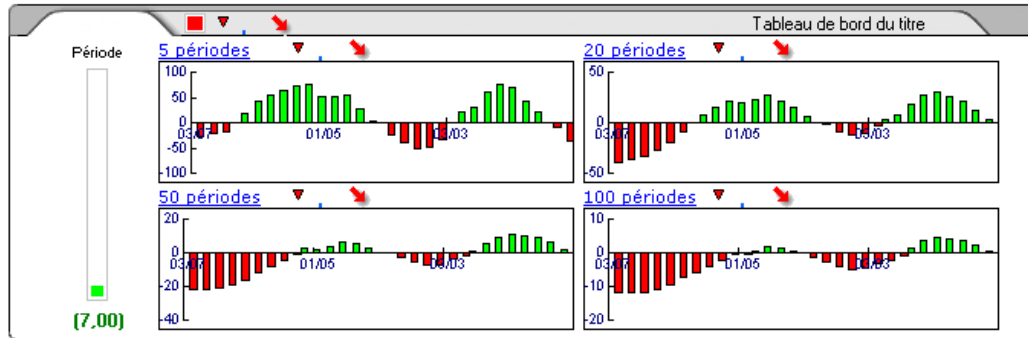


Les barres de pression sont décroissantes et inscrivent la devise AUD/CAD dans un mouvement de consolidation. La courbe de pression 20 périodes (courbe rouge) évolue au dessous de la courbe de pression 50 périodes (courbe bleue). Cette configuration vient appuyer l'hypothèse de la poursuite du mouvement. La résistance située à 0,8283 a été légèrement franchie à la hausse mais la cassure doit être validée pour envisager la progression de la devise vers la suivante située à 0,8453. A contrario, une clôture mensuelle au dessous de 0,7885 invaliderait ce scénario.

**Consensus Court Terme (Moins de 3 mois)**



Les barres de pression sont croissantes et inscrivent la devise AUD/CAD dans un mouvement haussier. Malgré cela, la divergence baissière observée sur l'étude moyen terme pourrait ralentir voire bloquer la poursuite du mouvement. La devise évolue entre le support situé à 0,7991 et la résistance située à 0,8380. La progression de la devise en direction de la résistance est un scénario probable. A contrario, celui-ci serait invalidé en cas de clôture hebdomadaire au dessous de 0,7991.



### (FX) AUD CHF (AUDCHF) - Cours du 12/12/2008 à 0,7847

**Consensus Moyen Terme (Plus de 3 mois)**

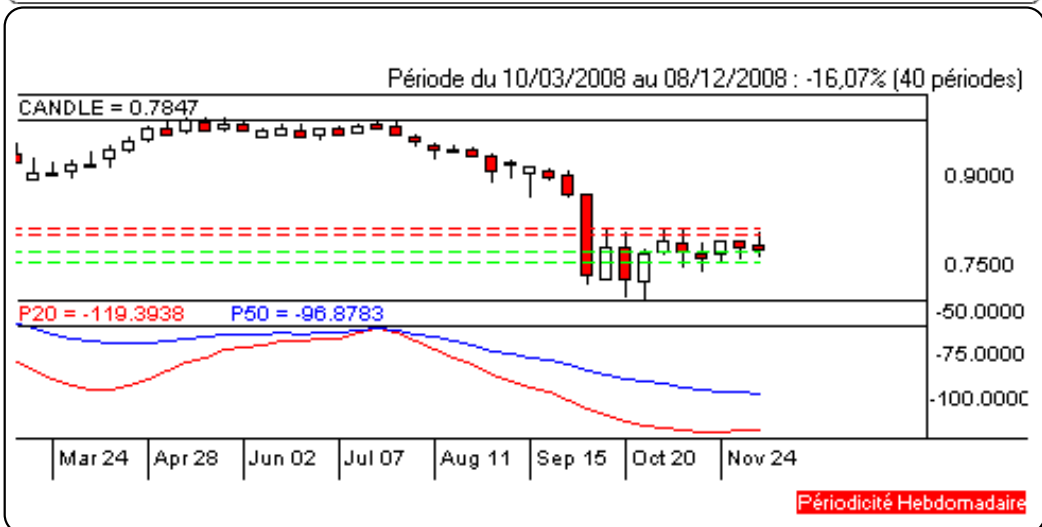
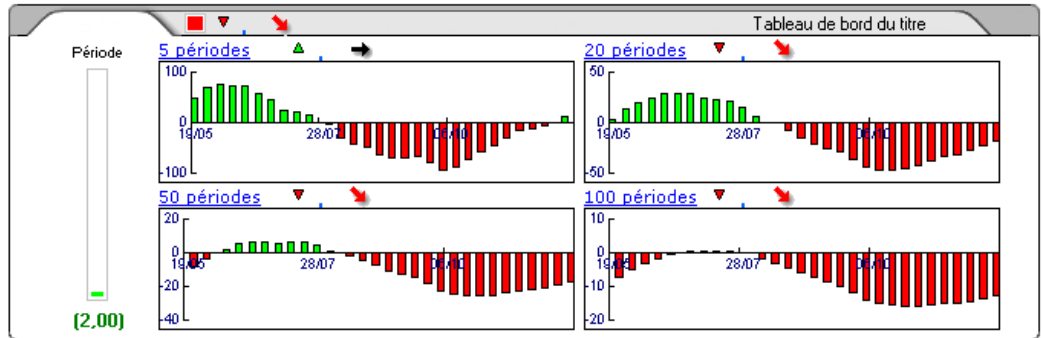
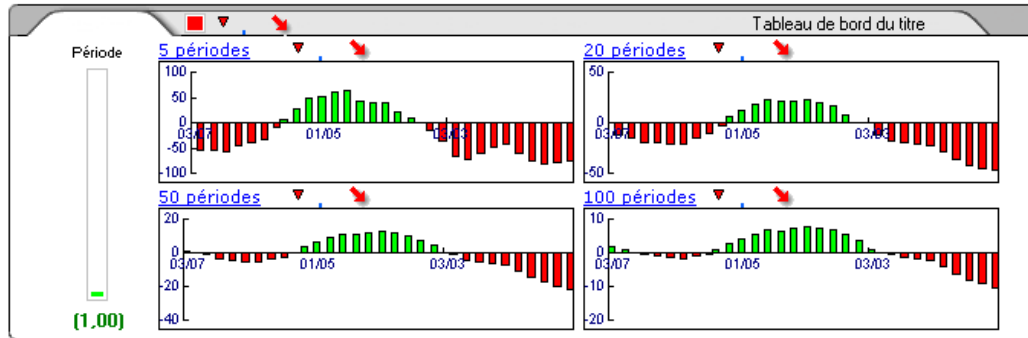


Les barres de pression sont divergentes mais la devise AUD/CHF reste toutefois inscrite dans un mouvement de consolidation. La courbe de pression 20 périodes (courbe rouge) évolue au dessous de la courbe de pression 50 périodes (courbe bleue). Cette configuration vient appuyer l'hypothèse de la poursuite du mouvement. La devise évolue entre le support situé à 0,7522 et la résistance située à 0,8282. Le repli de la devise en direction du support est un scénario probable. A contrario, celui-ci serait invalidé en cas de clôture mensuelle au dessus de 0,8282.

**Consensus Court Terme (Moins de 3 mois)**



Les barres de pression sont croissantes et inscrivent la devise AUD/CHF dans un mouvement haussier. Malgré cela, la divergence baissière observée sur l'étude moyen terme pourrait ralentir voire bloquer la poursuite du mouvement. La devise évolue entre le support situé à 0,7714 et la résistance située à 0,8018. Le rebond de la devise sur le support est un scénario probable. A contrario, celui-ci serait invalidé en cas de clôture hebdomadaire au dessous de 0,7714.



**Avertissement :** La société IsoBourse informe le lecteur que les données sont fournies uniquement à titre d'information et que les opérations sur les marchés financiers comportent des risques. Le lecteur s'engage à avoir la capacité juridique et se reconnaît seul responsable de ses actes. De ce fait, la responsabilité de la société IsoBourse, de ses dirigeants et associés ne saurait être engagée en cas d'erreurs, d'omission, d'investissement inopportun ou en cas de force majeure, d'événements indépendants de la volonté de la société.

### (FX) AUD JPY (AUDJPY) - Cours du 12/12/2008 à 60,62

**Consensus Moyen Terme (Plus de 3 mois)**

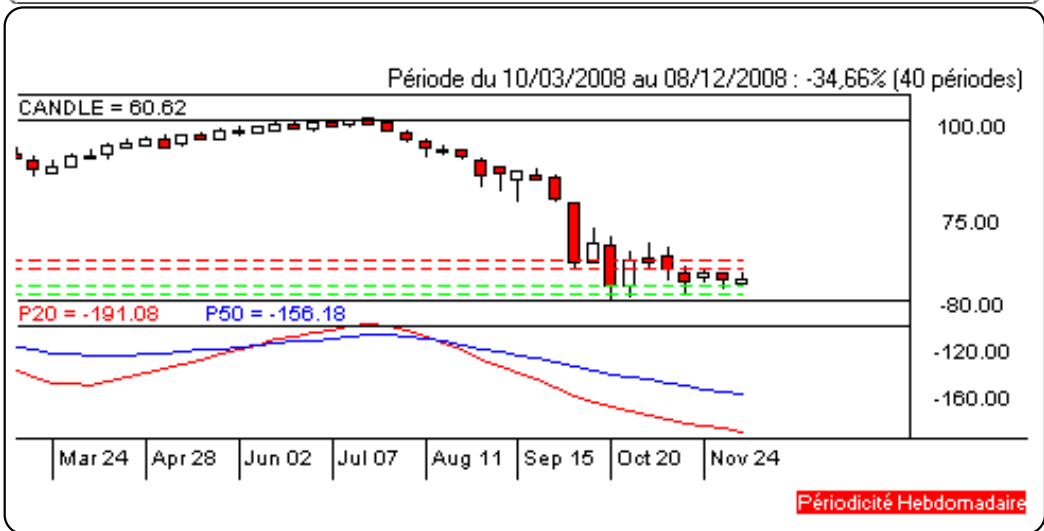
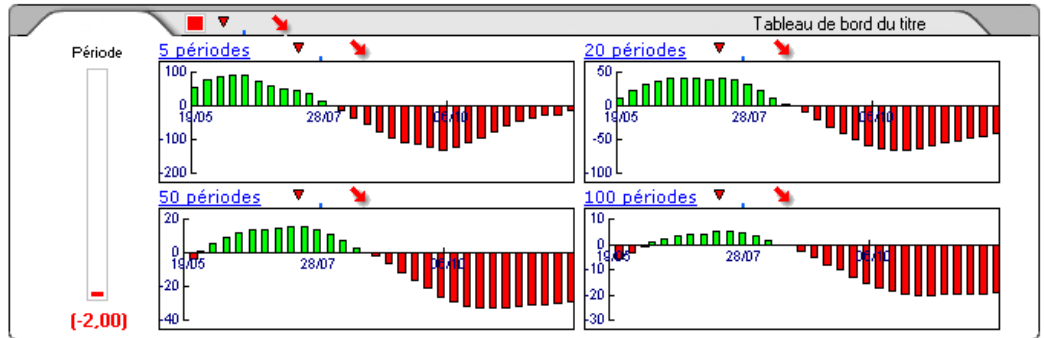
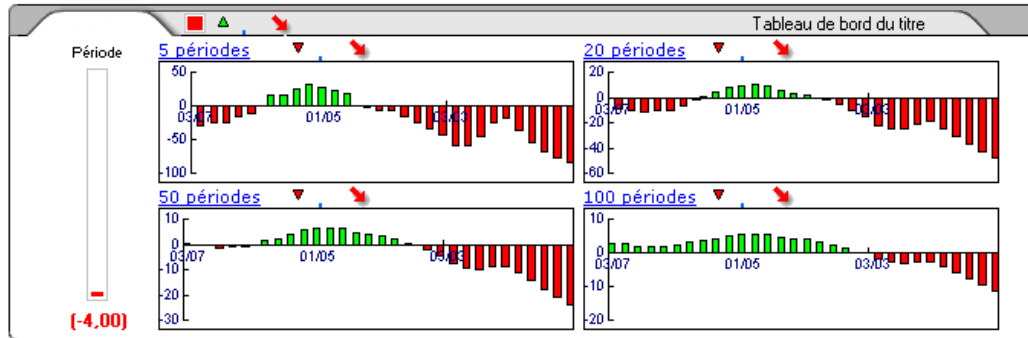


Les barres de pression sont décroissantes et inscrivent la devise AUD/JPY dans un mouvement de consolidation. La courbe de pression 20 périodes (courbe rouge) évolue au dessous de la courbe de pression 50 périodes (courbe bleue). Cette configuration vient appuyer l'hypothèse de la poursuite du mouvement. La devise évolue entre le support situé à 56,21 et la résistance située à 69,71. Le repli de la devise en direction du support est un scénario probable. A contrario, celui-ci serait invalidé en cas de clôture mensuelle au dessus de 69,71.

**Consensus Court Terme (Moins de 3 mois)**



Des divergences sont constatées et ne permettent pas de définir une orientation précise de la devise AUD/JPY. La devise évolue entre le support situé à 57,78 et la résistance située à 62,36. Seul un franchissement de l'une ou l'autre de ces bornes permettrait de clarifier la tendance.



### (FX) AUD NZD (AUDNZD) - Cours du 12/12/2008 à 1,2139

**Consensus Moyen Terme (Plus de 3 mois)**

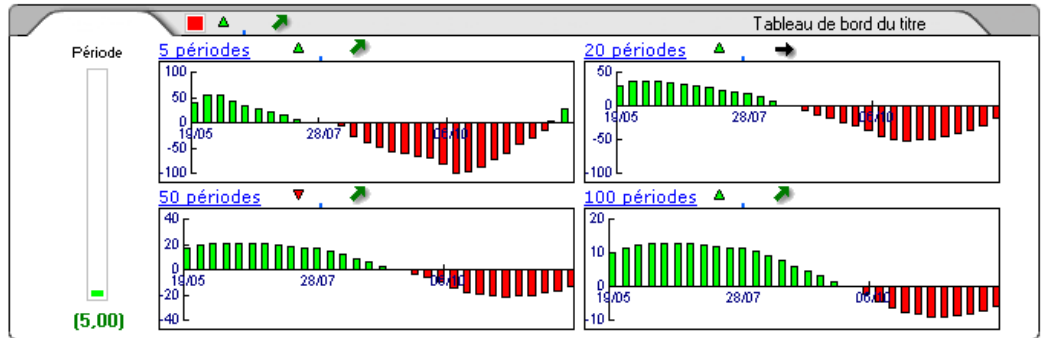
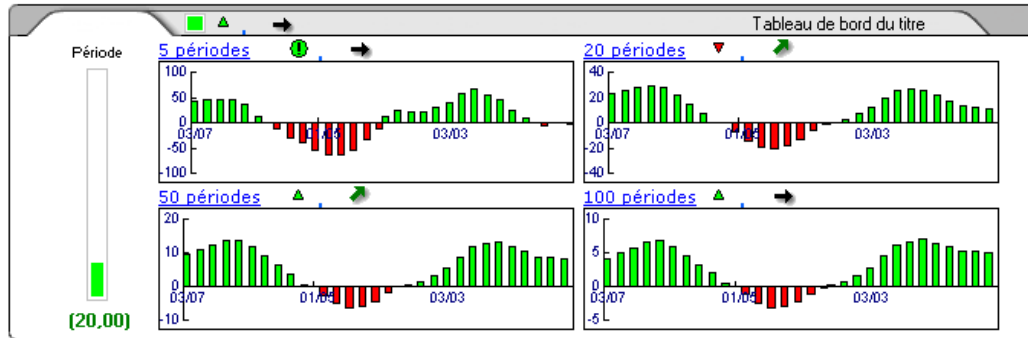


Des divergences sont constatées et ne permettent pas de définir une orientation précise de la devise AUD/NZD. Toutefois, la pression période positive pourrait engager la devise dans un retournement haussier. La courbe de pression 20 périodes (courbe rouge) évolue au dessus de la courbe de pression 50 périodes (courbe bleue) et vient appuyer cette hypothèse. La devise évolue entre le support situé à 1,1490 et la résistance située à 1,2153. Seul un franchissement de l'une ou l'autre de ces bornes permettrait de clarifier la tendance.

**Consensus Court Terme (Moins de 3 mois)**



Les barres de pression sont croissantes et inscrivent la devise AUD/NZD dans un mouvement haussier. La courbe de pression 20 périodes (courbe rouge) se dirige vers la courbe de pression 50 périodes (courbe bleue) pour la croiser à la hausse. La validation de ce croisement permet d'anticiper une accélération du mouvement. En revanche, l'échec de ce croisement et le repli des 2 courbes pourrait ouvrir la voie vers une nouvelle phase de consolidation. La devise évolue entre le support situé à 1,1953 et la résistance située à 1,2258. La progression de la devise en direction de la résistance est un scénario probable. A contrario, celui-ci serait invalidé en cas de clôture hebdomadaire au dessous de 1,1953.



**Avertissement :** La société IsoBourse informe le lecteur que les données sont fournies uniquement à titre d'information et que les opérations sur les marchés financiers comportent des risques. Le lecteur s'engage à avoir la capacité juridique et se reconnaît seul responsable de ses actes. De ce fait, la responsabilité de la société IsoBourse, de ses dirigeants et associés ne saurait être engagée en cas d'erreurs, d'omission, d'investissement inopportun ou en cas de force majeure, d'événements indépendants de la volonté de la société.





### (FX) EUR CAD (EURCAD) - Cours du 12/12/2008 à 1,6652

**Consensus Moyen Terme (Plus de 3 mois)**

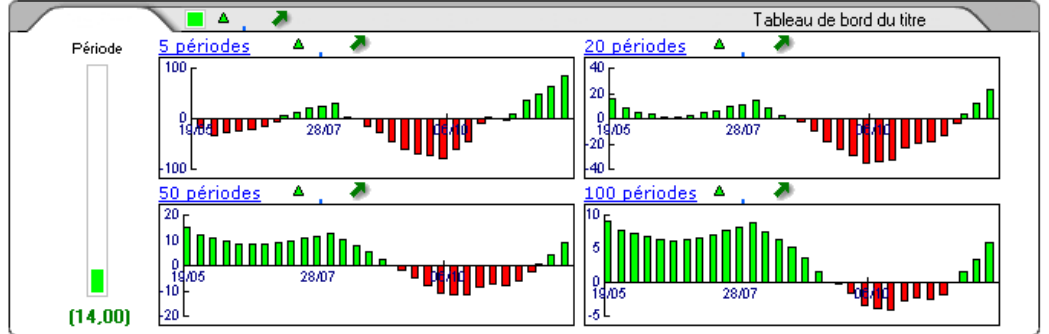
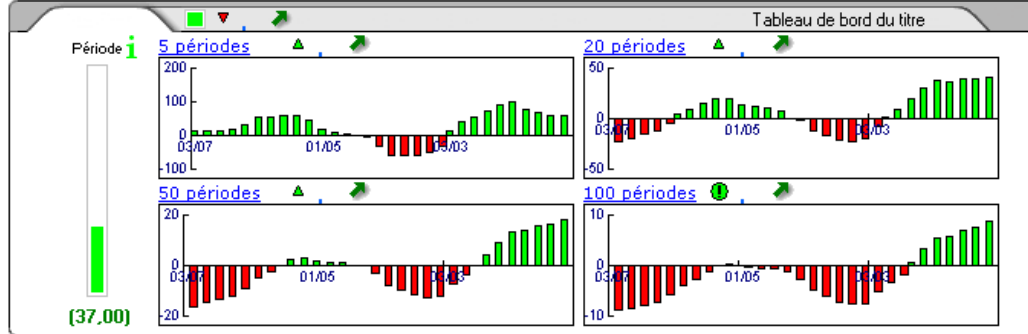


Les barres de pression sont croissantes et inscrivent la devise EUR/CAD dans un mouvement haussier. Dans ce contexte, la présence d'une impulsion haussière vient renforcer cette orientation. La courbe de pression 20 périodes (courbe rouge) évolue au dessus de la courbe de pression 50 périodes (courbe bleue). Cette configuration vient appuyer l'hypothèse de la poursuite du mouvement. La résistance située à 1,6341 a été franchie à la hausse et la devise pourrait poursuivre sa progression vers la suivante située à 1,6954. A contrario, une clôture mensuelle au dessous de 1,4975 invaliderait ce scénario.

**Consensus Court Terme (Moins de 3 mois)**



Les barres de pression sont croissantes et inscrivent la devise EUR/CAD dans un mouvement haussier. La courbe de pression 20 périodes (courbe rouge) évolue au dessus de la courbe de pression 50 périodes (courbe bleue). Cette configuration vient appuyer l'hypothèse de la poursuite du mouvement. La résistance située à 1,6570 a été légèrement franchie à la hausse mais la cassure doit être validée pour envisager la progression de la devise vers la suivante située à 1,6977. A contrario, une clôture hebdomadaire au dessous de 1,5667 invaliderait ce scénario.



### (FX) EUR CHF (EURCHF) - Cours du 12/12/2008 à 1,5773

**Consensus Moyen Terme (Plus de 3 mois)**

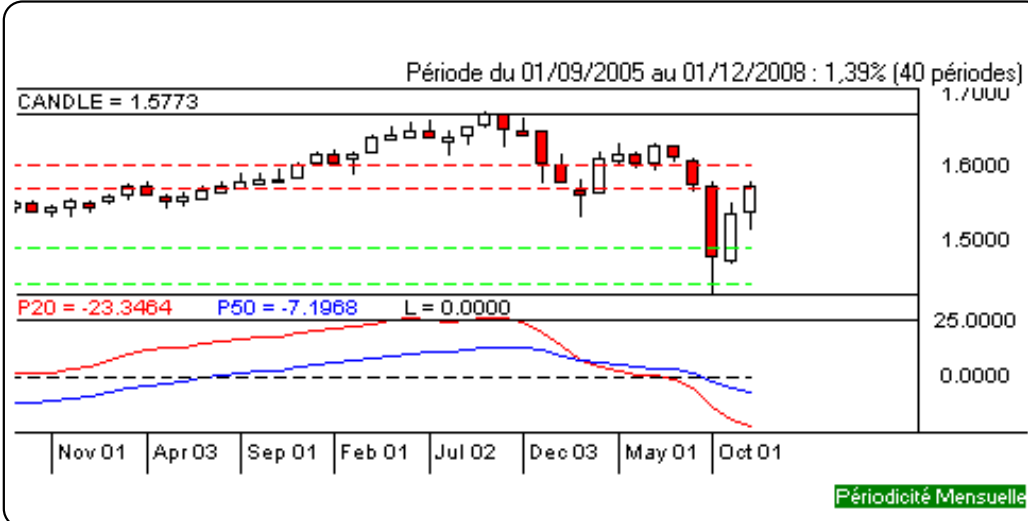
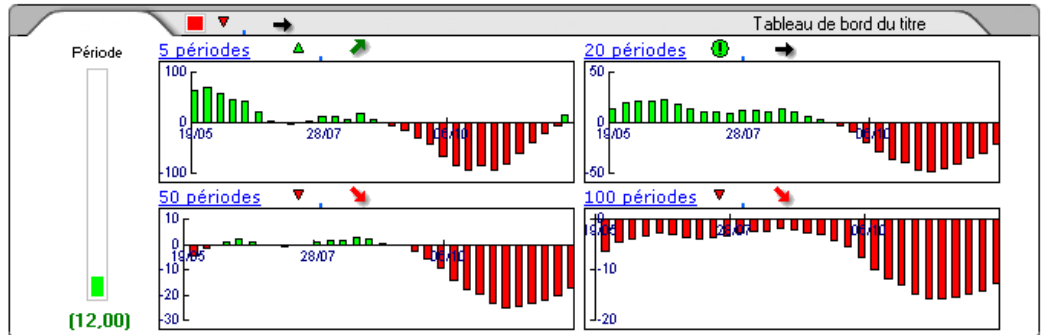
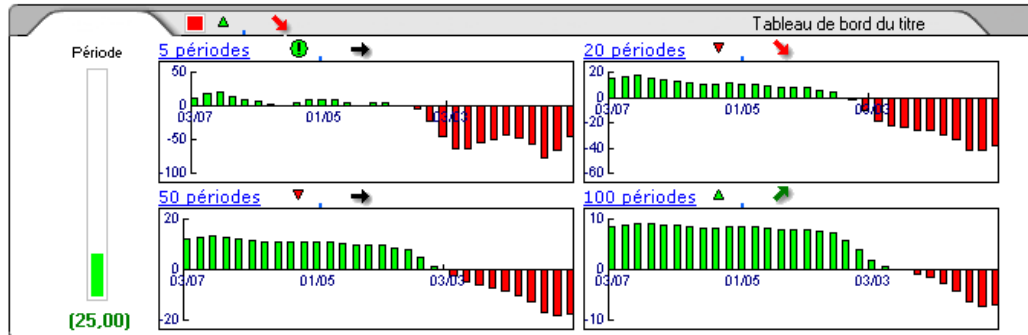


Des divergences sont constatées et ne permettent pas de définir une orientation précise de la devise EUR/CHF. Toutefois, la pression période positive pourrait engager la devise dans un retournement haussier. La résistance située à 1,5733 a été légèrement franchie à la hausse mais la cassure doit être validée pour envisager la progression de la devise vers la suivante située à 1,6054. A contrario, une clôture mensuelle au dessous de 1,4895 invaliderait ce scénario.

**Consensus Court Terme (Moins de 3 mois)**



Les barres de pression sont croissantes et inscrivent la devise EUR/CHF dans un mouvement haussier. La courbe de pression 20 périodes (courbe rouge) a amorcé sa reprise en direction de la courbe de pression 50 périodes (courbe bleue). Cette configuration vient appuyer l'hypothèse de la poursuite du mouvement. La résistance située à 1,5652 a été légèrement franchie à la hausse et la devise évolue à proximité de la suivante située à 1,5792. Une cassure de cette dernière pourrait accélérer la progression de la devise. A contrario, une clôture hebdomadaire au dessous de 1,5268 invaliderait ce scénario.



**Avertissement :** La société IsoBourse informe le lecteur que les données sont fournies uniquement à titre d'information et que les opérations sur les marchés financiers comportent des risques. Le lecteur s'engage à avoir la capacité juridique et se reconnaît seul responsable de ses actes. De ce fait, la responsabilité de la société IsoBourse, de ses dirigeants et associés ne saurait être engagée en cas d'erreurs, d'omission, d'investissement inopportun ou en cas de force majeure, d'événements indépendants de la volonté de la société.

### (FX) EUR GBP (EURGBP) - Cours du 12/12/2008 à 0,8932

**Consensus Moyen Terme (Plus de 3 mois)**

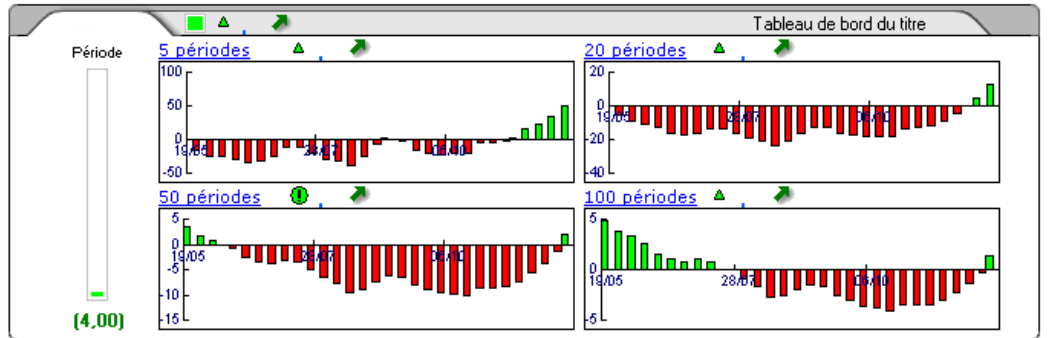
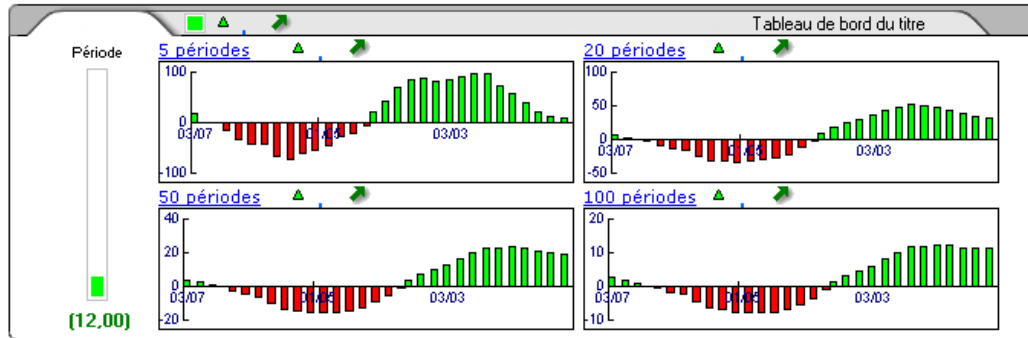


Les barres de pression sont divergentes mais la devise EUR/GBP reste toutefois inscrite dans un mouvement haussier. La courbe de pression 20 périodes (courbe rouge) évolue au dessus de la courbe de pression 50 périodes (courbe bleue). Cette configuration vient appuyer l'hypothèse de la poursuite du mouvement. La résistance située à 0,8661 a été franchie à la hausse et la devise pourrait poursuivre sa progression vers la suivante située à 0,9067. A contrario, une clôture mensuelle au dessous de 0,7848 invaliderait ce scénario.

**Consensus Court Terme (Moins de 3 mois)**



Les barres de pression sont croissantes et inscrivent la devise EUR/GBP dans un mouvement haussier. La courbe de pression 20 périodes (courbe rouge) croise à la hausse la courbe de pression 50 périodes (courbe bleue). La validation de ce croisement permet d'anticiper une accélération du mouvement. En revanche, l'échec de ce croisement et le repli des 2 courbes pourrait ouvrir la voie vers une nouvelle phase de consolidation. La résistance située à 0,8841 a été légèrement franchie à la hausse mais la cassure doit être validée pour envisager la progression de la devise vers la suivante située à 0,9024. A contrario, une clôture hebdomadaire au dessous de 0,8360 invaliderait ce scénario.



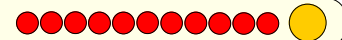
### (FX) EUR JPY (EURJPY) - Cours du 12/12/2008 à 121,85

**Consensus Moyen Terme (Plus de 3 mois)**

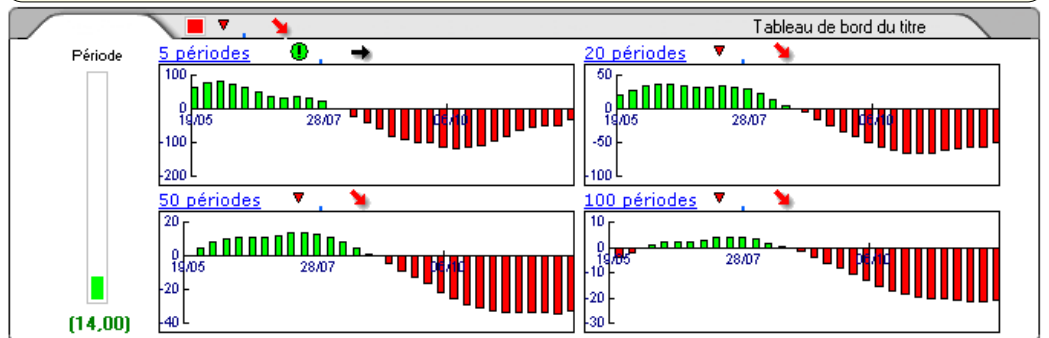
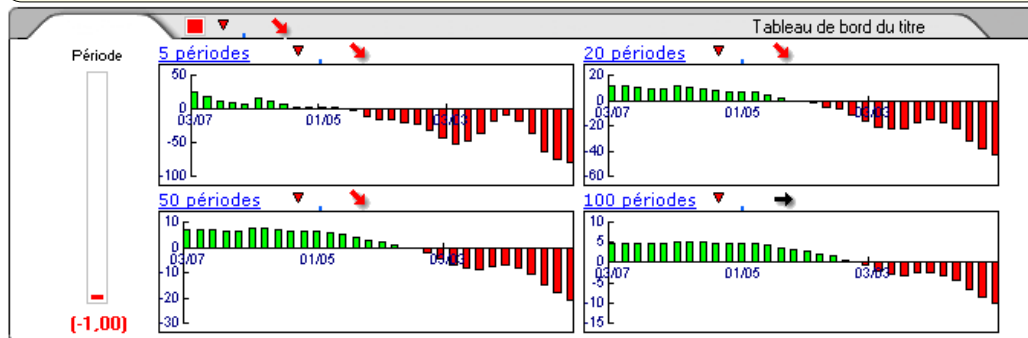


Les barres de pression sont décroissantes et inscrivent la devise EUR/JPY dans un mouvement de consolidation. La courbe de pression 20 périodes (courbe rouge) évolue au dessous de la courbe de pression 50 périodes (courbe bleue). Cette configuration vient appuyer l'hypothèse de la poursuite du mouvement. La devise évolue entre le support situé à 114,86 et la résistance située à 129,33. Le repli de la devise en direction du support est un scénario probable. A contrario, celui-ci serait invalidé en cas de clôture mensuelle au dessus de 129,33.

**Consensus Court Terme (Moins de 3 mois)**



Les barres de pression sont croissantes et inscrivent la devise EUR/JPY dans un mouvement haussier. Malgré cela, la divergence baissière observée sur l'étude moyen terme pourrait ralentir voire bloquer la poursuite du mouvement. La résistance située à 120,61 a été légèrement franchie à la hausse mais la cassure doit être validée pour envisager la progression de la devise vers la suivante située à 123,37. A contrario, une clôture hebdomadaire au dessous de 115,52 invaliderait ce scénario.



**Avertissement :** La société IsoBourse informe le lecteur que les données sont fournies uniquement à titre d'information et que les opérations sur les marchés financiers comportent des risques. Le lecteur s'engage à avoir la capacité juridique et se reconnaît seul responsable de ses actes. De ce fait, la responsabilité de la société IsoBourse, de ses dirigeants et associés ne saurait être engagée en cas d'erreurs, d'omission, d'investissement inopportun ou en cas de force majeure, d'événements indépendants de la volonté de la société.











(FX) USD JPY (USDJPY) - Cours du 12/12/2008 à 91,25

**Consensus Moyen Terme (Plus de 3 mois)**



Les barres de pression sont divergentes mais la devise USD/JPY reste toutefois inscrite dans un mouvement de consolidation. La courbe de pression 20 périodes (courbe rouge) évolue au dessous de la courbe de pression 50 périodes (courbe bleue). Cette configuration vient appuyer l'hypothèse de la poursuite du mouvement. Le support situé à 92,61 a été légèrement franchi à la baisse mais la rupture doit être validée pour envisager le repli de la devise vers le suivant situé à 89,63. A contrario, une clôture mensuelle au dessus de 99,55 invaliderait ce scénario.

**Consensus Court Terme (Moins de 3 mois)**



Les barres de pression sont divergentes mais la devise USD/JPY reste toutefois inscrite dans un mouvement de consolidation. La courbe de pression 20 périodes (courbe rouge) évolue au dessous de la courbe de pression 50 périodes (courbe bleue). Cette configuration vient appuyer l'hypothèse de la poursuite du mouvement. La devise évolue à proximité du support situé à 91,15. Une rupture à la baisse de ce dernier est un scénario probable. A contrario, celui-ci serait invalidé en cas de clôture hebdomadaire au dessus de 94,81.

