

Moyen Terme

Court Terme

ÉTUDE : Moyen Terme
DURÉE : Plus de 3 mois
PÉRIODICITÉ : Mensuelle

Les barres de pression sont croissantes et inscrivent l'action BIC dans un mouvement haussier.

Dans ce contexte, la présence d'une impulsion haussière vient renforcer cette orientation.

La résistance située à 41,25 a été franchie à la hausse et l'action pourrait poursuivre sa progression vers la suivante située à 47,83. A contrario, une clôture mensuelle au dessous de 38,25 invaliderait ce scénario.

Dernière période de cotations

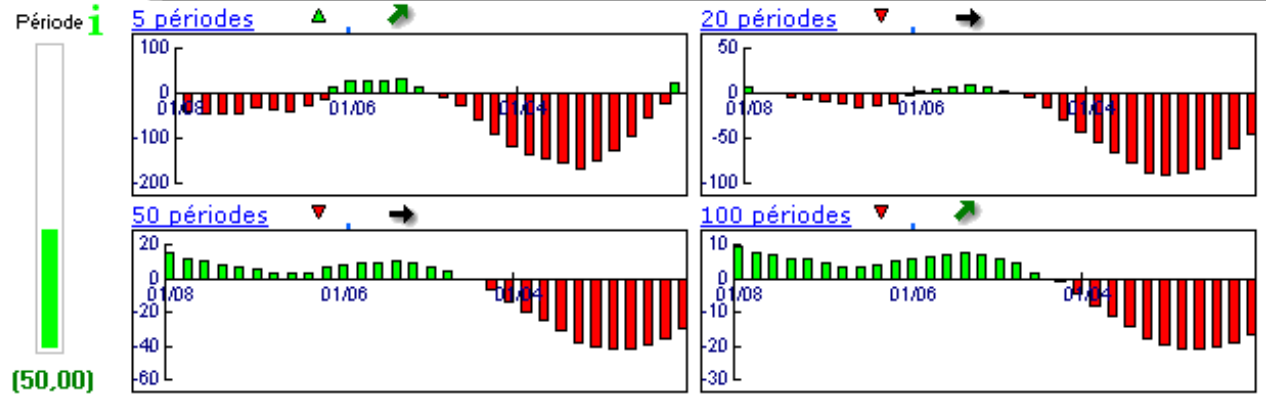
| Date | Dernier cours | Variation | Clôture (veille) |
|------------|---------------|--------------|------------------|
| 02/01/2009 | 44,44 | 7,94% | 41,17 |
| Ouverture | + Bas | + Haut | Volume |
| 41,11 | 40,97 | 45,35 | 561 980 |

Périodicité Mensuelle

5 dernières périodes de cotations

| Le | Ouverture | + Haut | + Bas | Clôture | Variation | Volume |
|------------|-----------|--------|-------|---------|-----------|-----------|
| 02/01/2009 | 41,11 | 45,35 | 40,97 | 44,44 | +7,94% | 561 980 |
| 01/12/2008 | 40,00 | 43,41 | 37,55 | 41,17 | +3,05% | 1 767 272 |
| 03/11/2008 | 41,49 | 46,17 | 36,70 | 39,95 | -3,17% | 2 080 300 |
| 01/10/2008 | 37,21 | 42,50 | 32,61 | 41,26 | +12,49% | 2 701 800 |
| 01/09/2008 | 40,92 | 44,80 | 34,60 | 36,68 | -11,04% | 2 253 426 |

Tableau de bord du titre



Niveaux techniques du titre

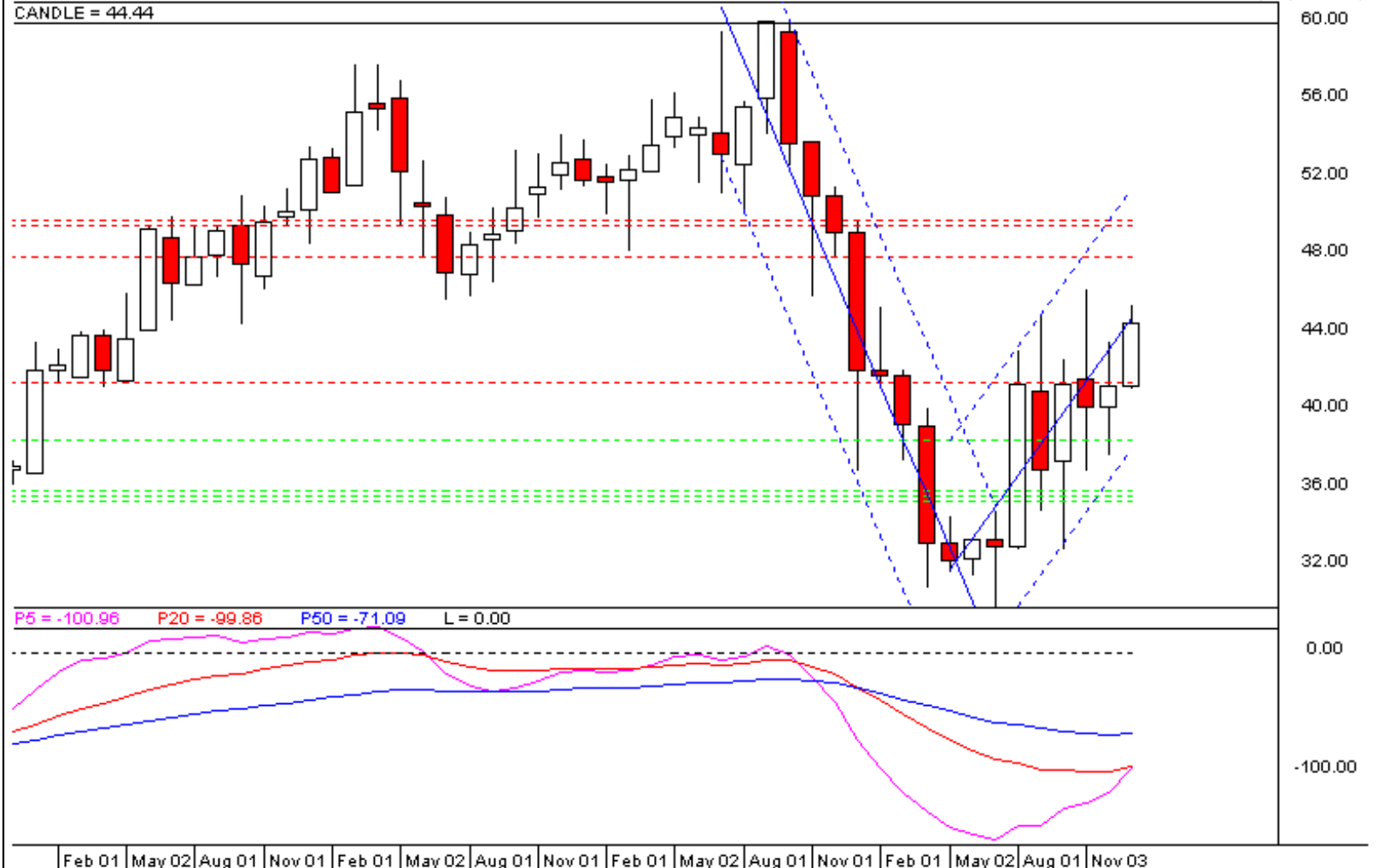
| | 5 périodes | 20 périodes | 50 périodes | 100 périodes |
|------------|----------------|-----------------|-----------------|----------------|
| Moy. Mob. | 40,70 (9,19%) | 43,77 (1,53%) | 46,96 (-5,37%) | 42,14 (5,46%) |
| Résistance | 41,25 (7,73%) | 49,70 (-10,58%) | 49,42 (-10,08%) | 47,83 (-7,09%) |
| Support | 38,25 (16,18%) | 35,02 (26,90%) | 35,27 (26,00%) | 35,60 (24,83%) |
| | Support N*2 | Support N*1 | Résistance N*1 | Résistance N*2 |
| Période | 34,85 (27,52%) | 38,01 (16,92%) | 43,87 (1,30%) | 46,57 (-4,57%) |



Avertissement : La société IsoBourse informe le lecteur que les données sont fournies uniquement à titre d'information et que les opérations sur les marchés financiers comportent des risques. Le lecteur s'engage à avoir la capacité juridique et se reconnaît seul responsable de ses actes. De ce fait, la responsabilité de la société IsoBourse, de ses dirigeants et associés ne saurait être engagée en cas d'erreurs, d'omission, d'investissement inopportun ou en cas de force majeure, d'évènements indépendants de la volonté de la société.

© IsoBourse.com
CANDLE = 44.44

Période du 01/12/2004 au 02/01/2009 : 20,11% (50 périodes)



Périodicité Mensuelle

Moyen Terme

Court Terme

ÉTUDE : Court Terme
DURÉE : Entre 1 et 3 mois
PÉRIODICITÉ : Hebdomadaire

Les barres de pression sont divergentes mais l'action BIC reste toutefois inscrite dans un mouvement haussier. Dans ce contexte, la présence d'une impulsion haussière vient renforcer cette orientation.

La courbe de pression 20 périodes (courbe rouge) évolue au dessus de la courbe de pression 50 périodes (courbe bleue). Cette configuration vient appuyer l'hypothèse de la poursuite du mouvement. La résistance située à 42,21 a été franchie à la hausse et l'action pourrait poursuivre sa progression vers la suivante située à 50,85. A contrario, une clôture hebdomadaire au dessous de 40,17 invaliderait ce scénario.

Dernière période de cotations

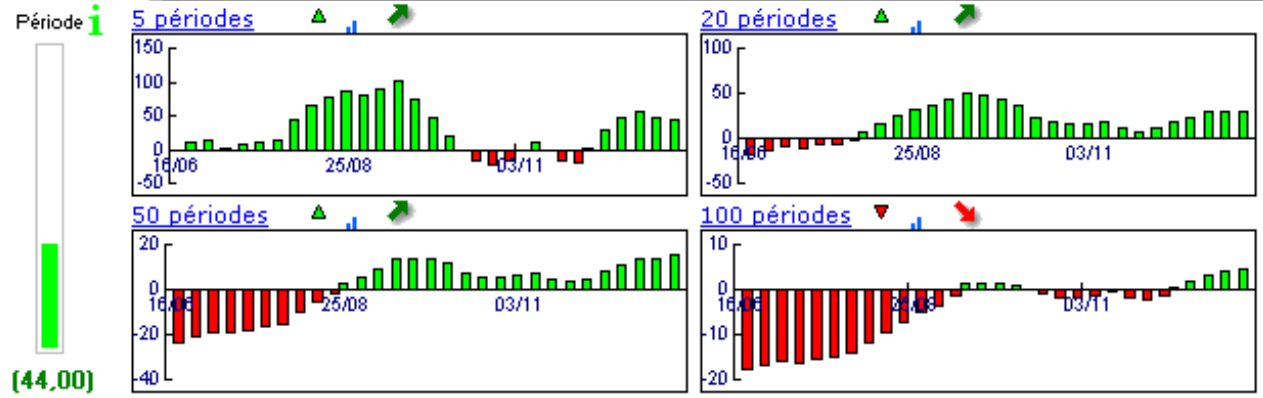
| Date | Dernier cours | Variation | Clôture (veille) |
|------------|---------------|--------------|------------------|
| 05/01/2009 | 44,44 | 7,81% | 41,22 |
| Ouverture | + Bas | + Haut | Volume |
| 41,43 | 41,43 | 45,35 | 507 750 |

Périodicité Hebdomadaire

5 dernières périodes de cotations

| Le | Ouverture | + Haut | + Bas | Clôture | Variation | Volume |
|------------|-----------|--------|-------|---------|-----------|---------|
| 05/01/2009 | 41,43 | 45,35 | 41,43 | 44,44 | +7.81% | 507 750 |
| 29/12/2008 | 40,49 | 42,47 | 40,38 | 41,22 | +1.80% | 129 402 |
| 22/12/2008 | 40,00 | 40,69 | 39,51 | 40,49 | +0.55% | 171 600 |
| 15/12/2008 | 41,24 | 41,99 | 40,20 | 40,27 | -2.68% | 588 900 |
| 08/12/2008 | 41,40 | 43,41 | 39,25 | 41,38 | +3.53% | 368 200 |

Tableau de bord du titre

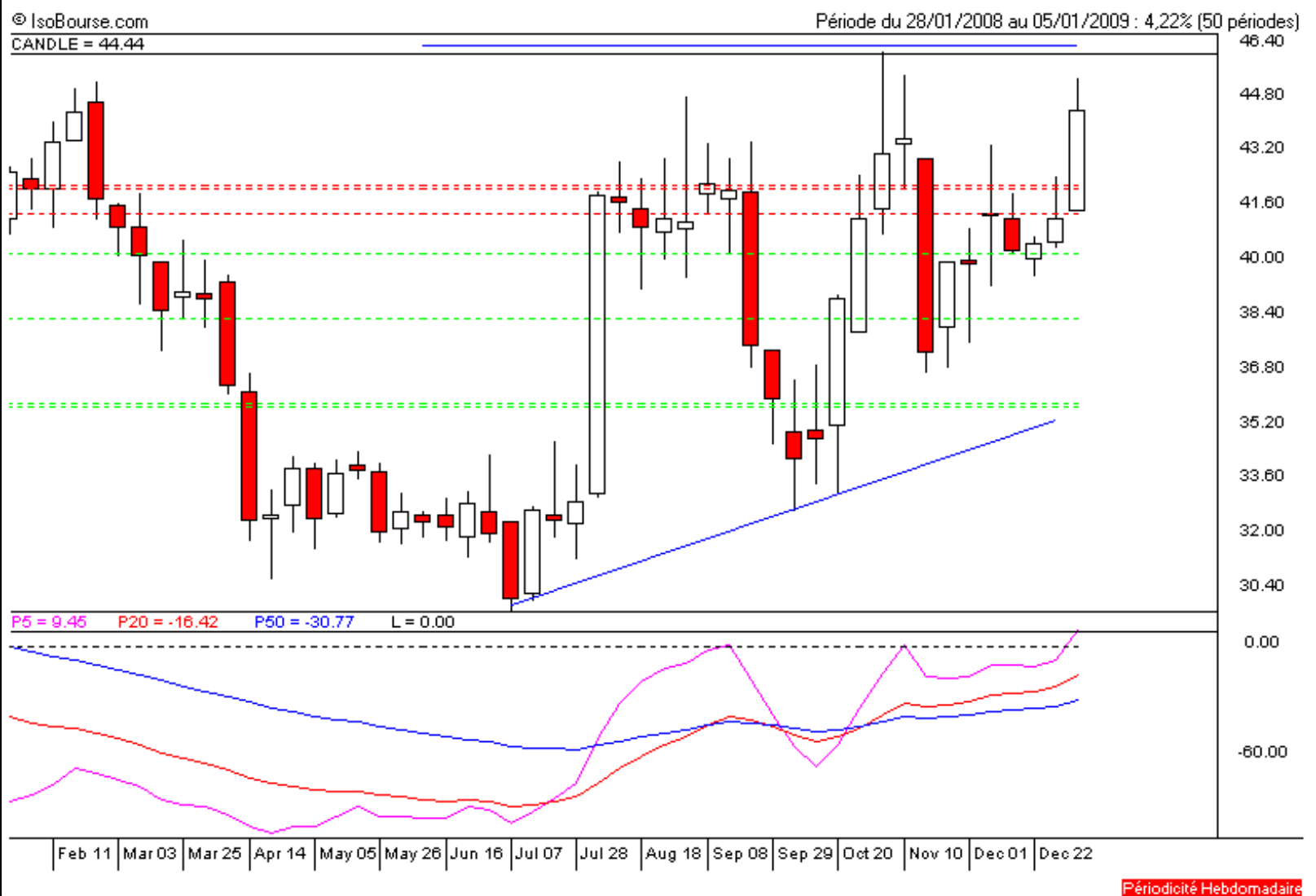


Niveaux techniques du titre

| | 5 périodes | 20 périodes | 50 périodes | 100 périodes |
|------------|----------------|----------------|----------------|-----------------|
| Moy. Mob. | 41,56 (6,93%) | 40,04 (10,99%) | 37,88 (17,32%) | 45,34 (-1,99%) |
| Résistance | 41,38 (7,39%) | 42,11 (5,53%) | 42,21 (5,28%) | 50,85 (-12,61%) |
| Support | 40,17 (10,63%) | 38,26 (16,15%) | 35,66 (24,62%) | 35,76 (24,27%) |
| | Support N*2 | Support N*1 | Résistance N*1 | Résistance N*2 |
| Période | 39,27 (13,17%) | 40,25 (10,41%) | 42,34 (4,96%) | 43,45 (2,28%) |



Avertissement : La société IsoBourse informe le lecteur que les données sont fournies uniquement à titre d'information et que les opérations sur les marchés financiers comportent des risques. Le lecteur s'engage à avoir la capacité juridique et se reconnaît seul responsable de ses actes. De ce fait, la responsabilité de la société IsoBourse, de ses dirigeants et associés ne saurait être engagée en cas d'erreurs, d'omission, d'investissement inopportun ou en cas de force majeure, d'évènements indépendants de la volonté de la société.



Périodicité Hebdomadaire