

Moyen Terme    Court Terme

**ÉTUDE : Moyen Terme**     
**DURÉE : Plus de 3 mois**  
**PÉRIODICITÉ : Mensuelle**

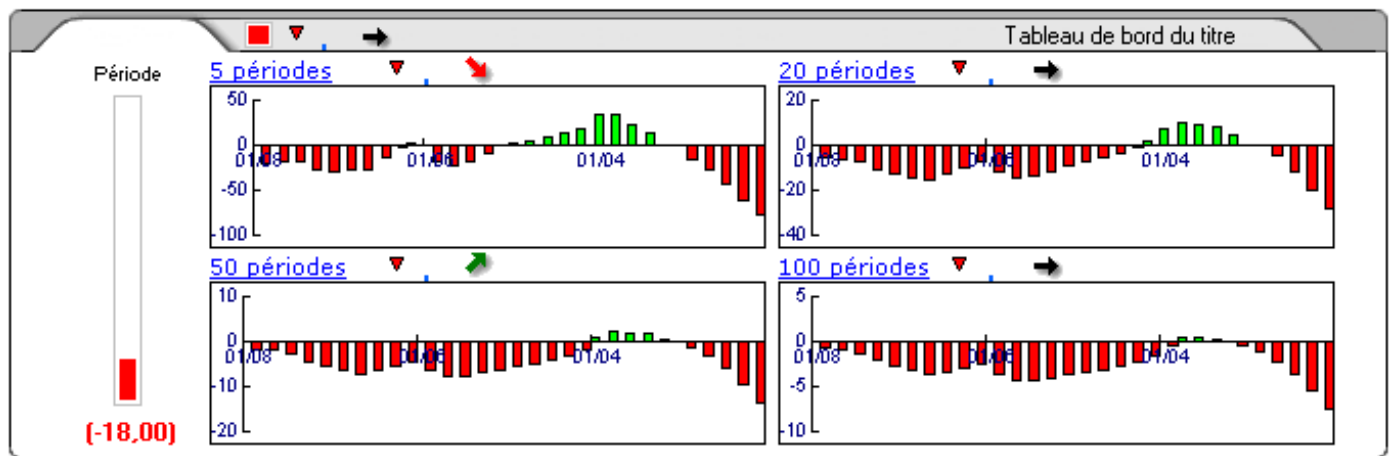
Les barres de pression sont décroissantes et inscrivent l'action MAROC TELECOM dans un mouvement de consolidation. Dans ce contexte, la pression période négative vient renforcer cette orientation. La courbe de pression 20 périodes (courbe rouge) évolue au dessous de la courbe de pression 50 périodes (courbe bleue). Cette configuration vient appuyer l'hypothèse de la poursuite du mouvement. Le support situé à 13,90 a été franchi à la baisse et l'action pourrait poursuivre son repli vers le suivant situé à 12,27. A contrario, une clôture mensuelle au dessus de 15,60 invaliderait ce scénario.

Dernière période de cotations

Date	Dernier cours	Variation	Clôture (veille)
02/01/2009	12,90	-7,19%	13,90
Ouverture	+ Bas	+ Haut	Volume
13,84	12,55	13,90	500 078

5 dernières périodes de cotations

Le	Ouverture	+ Haut	+ Bas	Clôture	Variation	Volume
02/01/2009	13,84	13,90	12,55	12,90	-7,19%	500 078
01/12/2008	14,87	15,17	13,66	13,90	-7,33%	754 500
03/11/2008	15,75	16,45	14,25	15,00	-4,76%	1 629 211
01/10/2008	15,59	15,82	14,01	15,75	+0,57%	1 807 100
01/09/2008	16,02	16,30	14,09	15,66	-2,25%	1 985 576

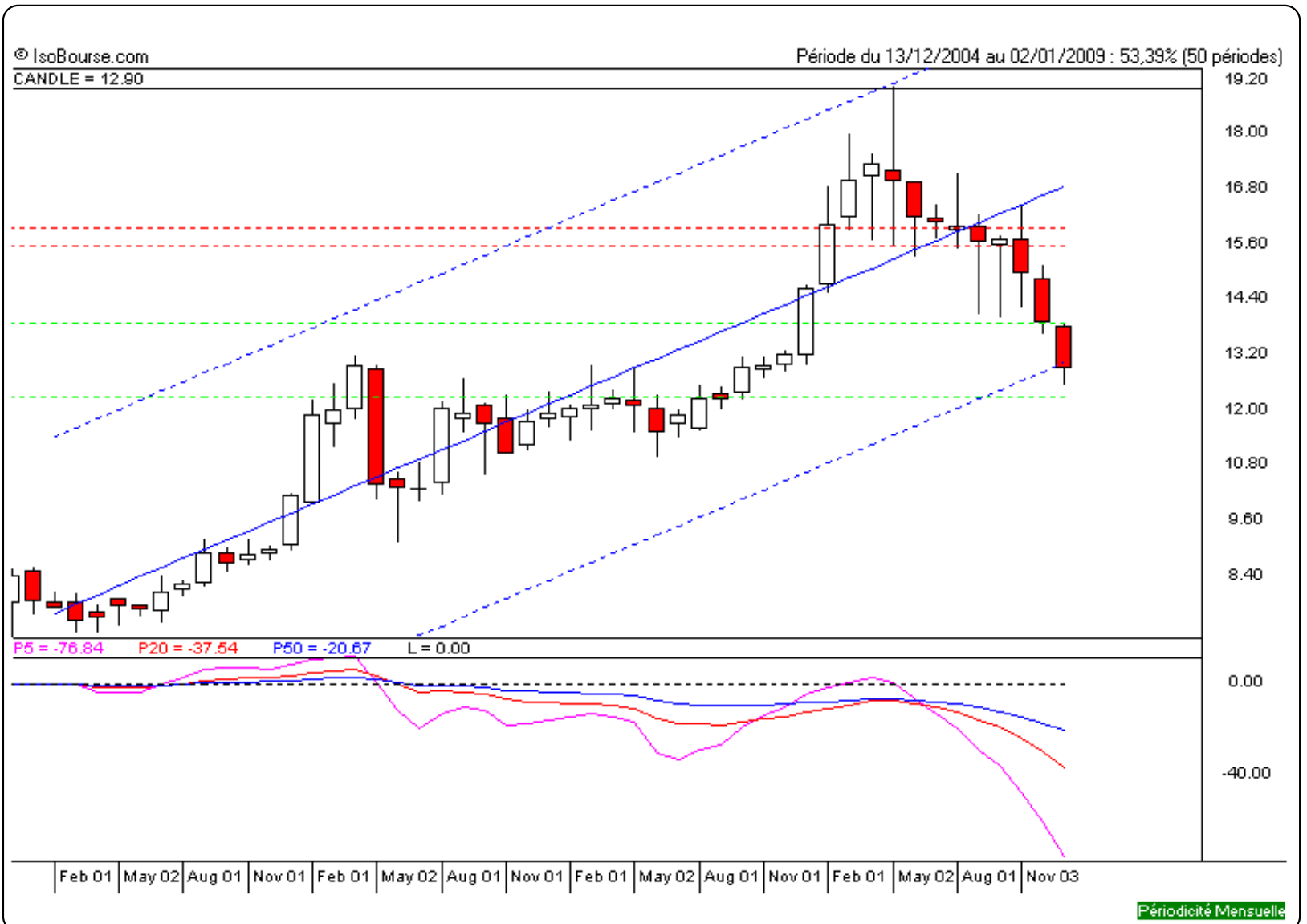


Niveaux techniques du titre

	5 périodes	20 périodes	50 périodes	100 périodes
Moy. Mob.	14,64 (-11,89%)	14,55 (-11,34%)	11,88 (8,59%)	...
Résistance	15,60 (-17,31%)	15,96 (-19,17%)	...	...
Support	13,90 (-7,19%)	12,27 (5,13%)	...	...
	Support N*2	Support N*1	Résistance N*1	Résistance N*2
Période	12,73 (1,34%)	13,31 (-3,08%)	14,82 (-12,96%)	15,75 (-18,10%)



**Avertissement :** La société IsoBourse informe le lecteur que les données sont fournies uniquement à titre d'information et que les opérations sur les marchés financiers comportent des risques. Le lecteur s'engage à avoir la capacité juridique et se reconnaît seul responsable de ses actes. De ce fait, la responsabilité de la société IsoBourse, de ses dirigeants et associés ne saurait être engagée en cas d'erreurs, d'omission, d'investissement inopportun ou en cas de force majeure, d'évènements indépendants de la volonté de la société.



Moyen Terme

Court Terme

**ÉTUDE : Court Terme**     
**DURÉE : Entre 1 et 3 mois**  
**PÉRIODICITÉ : Hebdomadaire**

Les barres de pression sont décroissantes et inscrivent l'action MAROC TELECOM dans un mouvement de consolidation. La courbe de pression 20 périodes (courbe rouge) évolue au dessous de la courbe de pression 50 périodes (courbe bleue). Cette configuration vient appuyer l'hypothèse de la poursuite du mouvement. Le support situé à 13,65 a été franchi à la baisse et l'action pourrait poursuivre son repli vers le suivant situé à 12,18. A contrario, une clôture hebdomadaire au dessus de 14,72 invaliderait ce scénario.

Dernière période de cotations

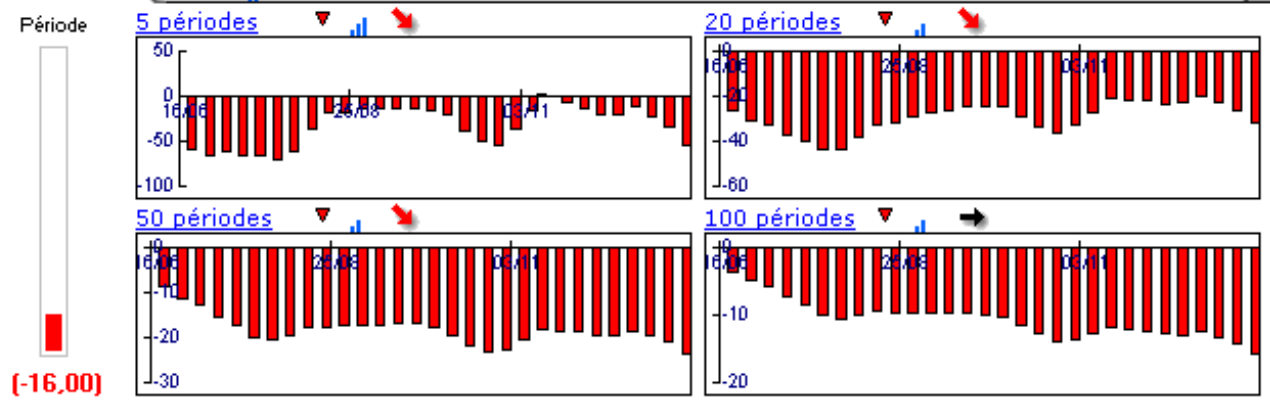
Date	Dernier cours	Variation	Clôture (veille)
05/01/2009	12,90	-5,49%	13,65
Ouverture	+ Bas	+ Haut	Volume
13,55	12,55	13,55	477 689

Périodicité Hebdomadaire

5 dernières périodes de cotations

Le	Ouverture	+ Haut	+ Bas	Clôture	Variation	Volume
05/01/2009	13,55	13,55	12,55	12,90	-5,49%	477 689
29/12/2008	14,00	14,00	13,11	13,65	-2,71%	33 789
22/12/2008	14,41	14,60	13,91	14,03	-3,84%	35 900
15/12/2008	14,77	14,85	14,00	14,59	-2,08%	395 100
08/12/2008	15,07	15,07	14,59	14,90	-0,53%	71 500

Tableau de bord du titre

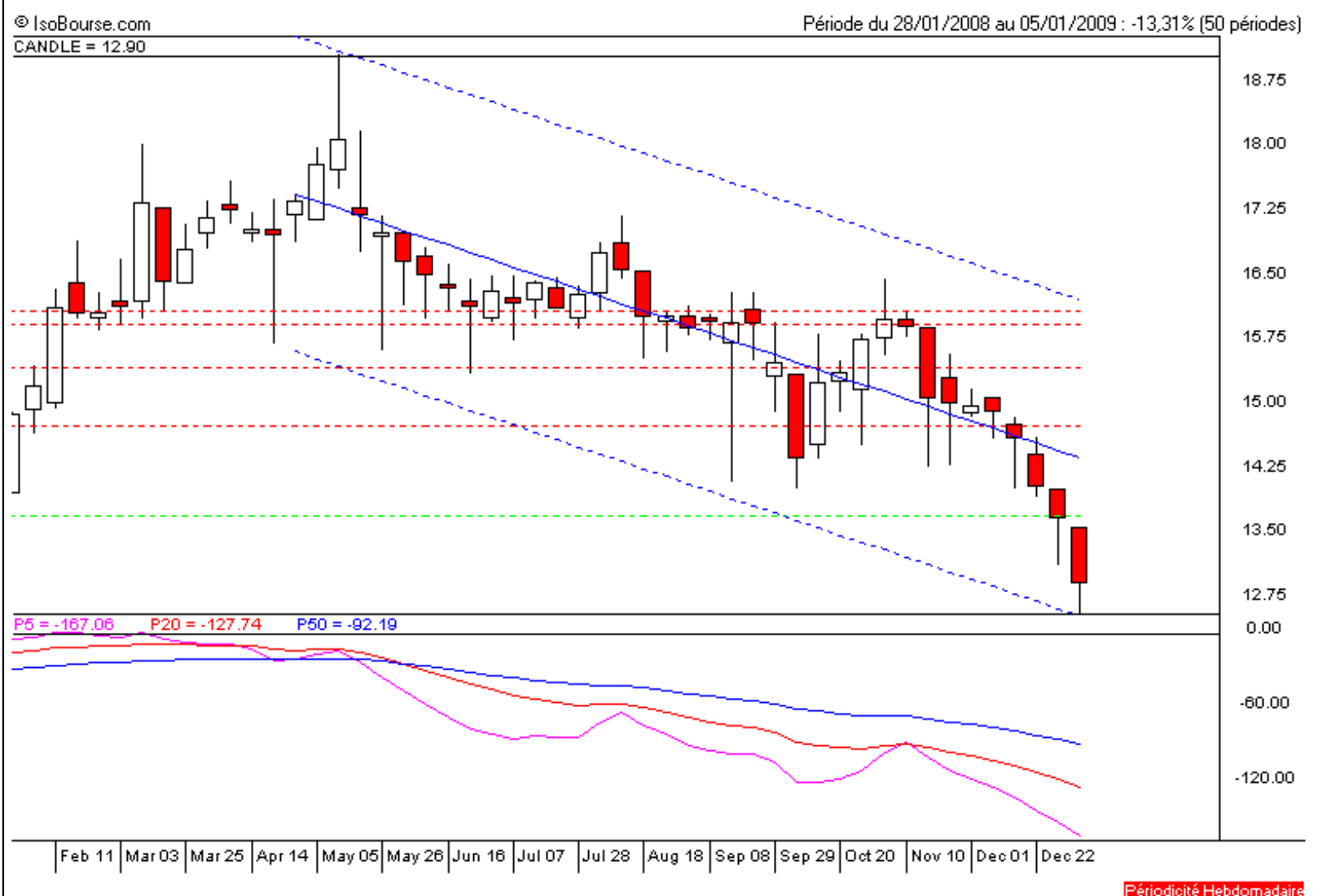


Niveaux techniques du titre

	5 périodes	20 périodes	50 périodes	100 périodes
Moy. Mob.	14,01 (-7,92%)	15,15 (-14,85%)	16,01 (-19,43%)	14,22 (-9,28%)
Résistance	14,72 (-12,36%)	15,40 (-16,23%)	16,08 (-19,78%)	15,92 (-18,97%)
Support	13,65 (-5,49%)	13,65 (-5,49%)	13,65 (-5,49%)	12,18 (5,91%)
	Support N*2	Support N*1	Résistance N*1	Résistance N*2
Période	12,70 (1,57%)	13,18 (-2,12%)	14,07 (-8,32%)	14,48 (-10,91%)



**Avertissement :** La société IsoBourse informe le lecteur que les données sont fournies uniquement à titre d'information et que les opérations sur les marchés financiers comportent des risques. Le lecteur s'engage à avoir la capacité juridique et se reconnaît seul responsable de ses actes. De ce fait, la responsabilité de la société IsoBourse, de ses dirigeants et associés ne saurait être engagée en cas d'erreurs, d'omission, d'investissement inopportun ou en cas de force majeure, d'évènements indépendants de la volonté de la société.



Périodicité Hebdomadaire