

Moyen Terme

Court Terme

ÉTUDE : Moyen Terme
DURÉE : Plus de 3 mois
PÉRIODICITÉ : Mensuelle

Les barres de pression sont décroissantes et inscrivent l'action AIR LIQUIDE dans un mouvement baissier.

La courbe de pression 20 périodes (courbe rouge) évolue au dessous de la courbe de pression 50 périodes (courbe bleue). Cette configuration vient appuyer l'hypothèse de la poursuite du mouvement.

Le support situé à 59,54 a été franchi à la baisse et l'action pourrait poursuivre son repli.

A contrario, une clôture mensuelle au dessus de 72,08 invaliderait ce scénario.

Dernière période de cotations

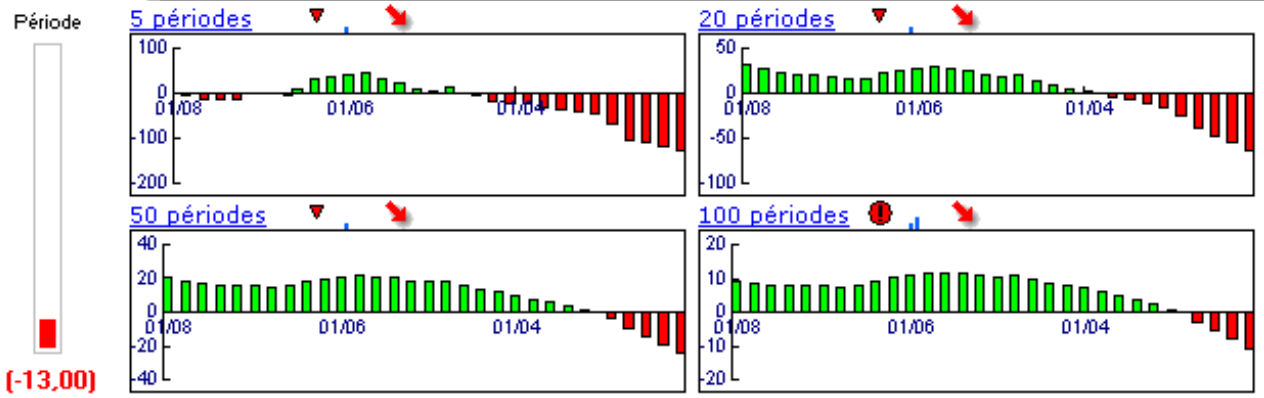
Date	Dernier cours	Variation	Clôture (veille)
02/01/2009	56,80	-13,22%	65,45
Ouverture	+ Bas	+ Haut	Volume
65,55	55,20	68,90	17 379 434

Périodicité Mensuelle

5 dernières périodes de cotations

Le	Ouverture	+ Haut	+ Bas	Clôture	Variation	Volume
02/01/2009	65,55	68,90	55,20	56,80	-13,22%	17 379 434
01/12/2008	66,85	67,13	59,11	65,45	-2,09%	24 575 600
03/11/2008	67,64	72,80	58,00	66,85	-0,68%	26 426 500
01/10/2008	78,24	78,58	55,78	67,31	-13,06%	59 228 800
01/09/2008	82,62	88,46	76,44	77,42	-6,73%	38 903 536

Tableau de bord du titre



Niveaux techniques du titre

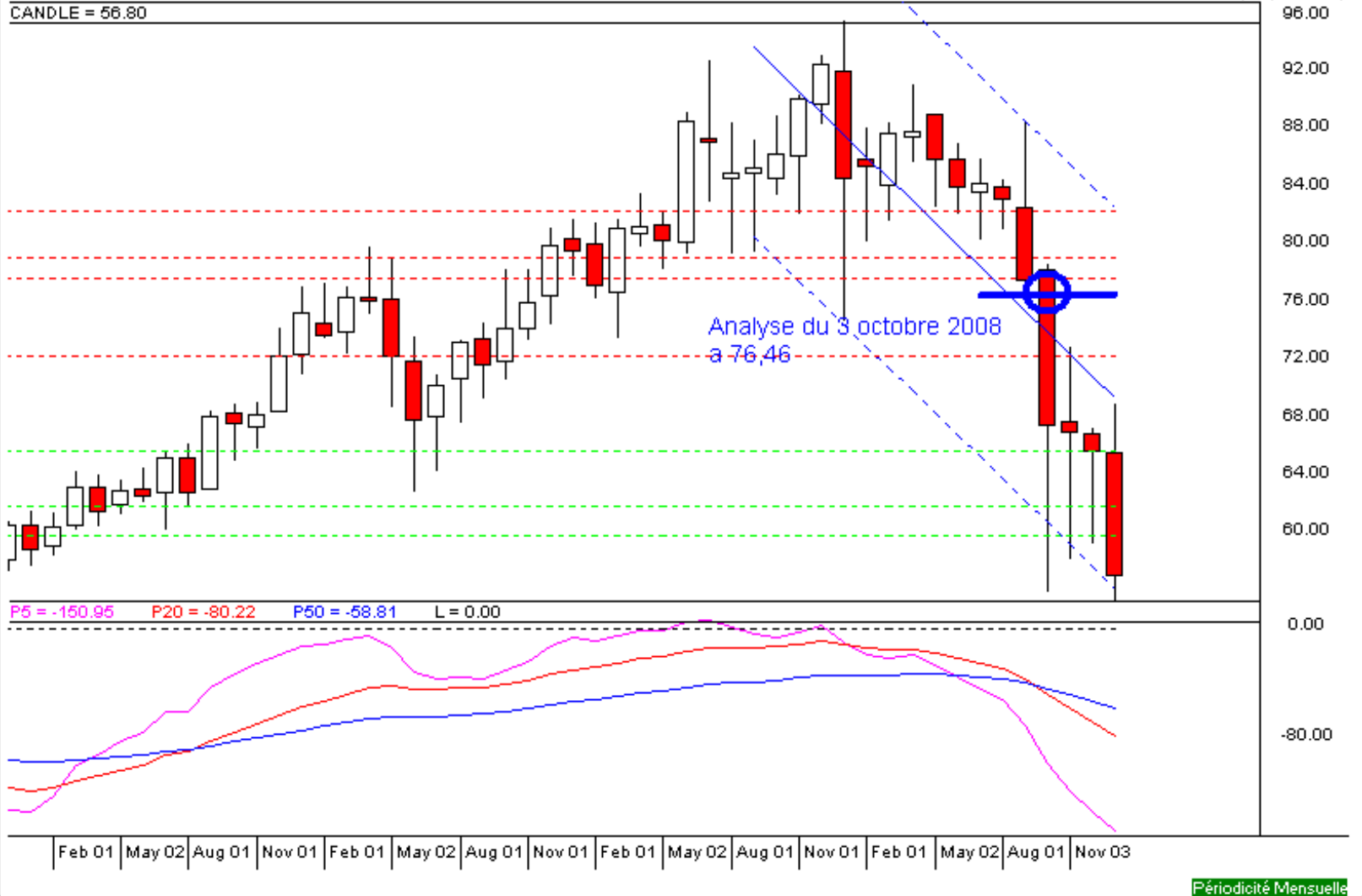
	5 périodes	20 périodes	50 périodes	100 périodes
Moy. Mob.	66,77 (-14,93%)	81,58 (-30,38%)	74,98 (-24,25%)	69,32 (-18,06%)
Résistance	72,08 (-21,20%)	82,30 (-30,98%)	79,00 (-28,10%)	77,53 (-26,74%)
Support	65,45 (-13,22%)	65,45 (-13,22%)	61,59 (-7,78%)	59,54 (-4,60%)
	Support N°2	Support N°1	Résistance N°1	Résistance N°2
Période	55,88 (1,65%)	60,67 (-6,38%)	68,69 (-17,31%)	71,92 (-21,02%)



Avertissement : La société IsoBourse informe le lecteur que les données sont fournies uniquement à titre d'information et que les opérations sur les marchés financiers comportent des risques. Le lecteur s'engage à avoir la capacité juridique et se reconnaît seul responsable de ses actes. De ce fait, la responsabilité de la société IsoBourse, de ses dirigeants et associés ne saurait être engagée en cas d'erreurs, d'omission, d'investissement inopportun ou en cas de force majeure, d'évènements indépendants de la volonté de la société.

© IsoBourse.com
 CANDLE = 56.80

Période du 01/12/2004 au 02/01/2009 : -6,02% (50 périodes)



Périodicité Mensuelle

