

Moyen Terme

Court Terme

ÉTUDE : Moyen Terme
DURÉE : Plus de 3 mois
PÉRIODICITÉ : Mensuelle

Les barres de pression sont décroissantes et inscrivent l'action CAP GEMINI dans un mouvement baissier.

La courbe de pression 20 périodes (courbe rouge) évolue au dessous de la courbe de pression 50 périodes (courbe bleue). Cette configuration vient appuyer l'hypothèse de la poursuite du mouvement.

Le support situé à 23,58 a été franchi à la baisse et l'action pourrait poursuivre son repli.

A contrario, une clôture mensuelle au dessus de 31,53 invaliderait ce scénario.

Dernière période de cotations

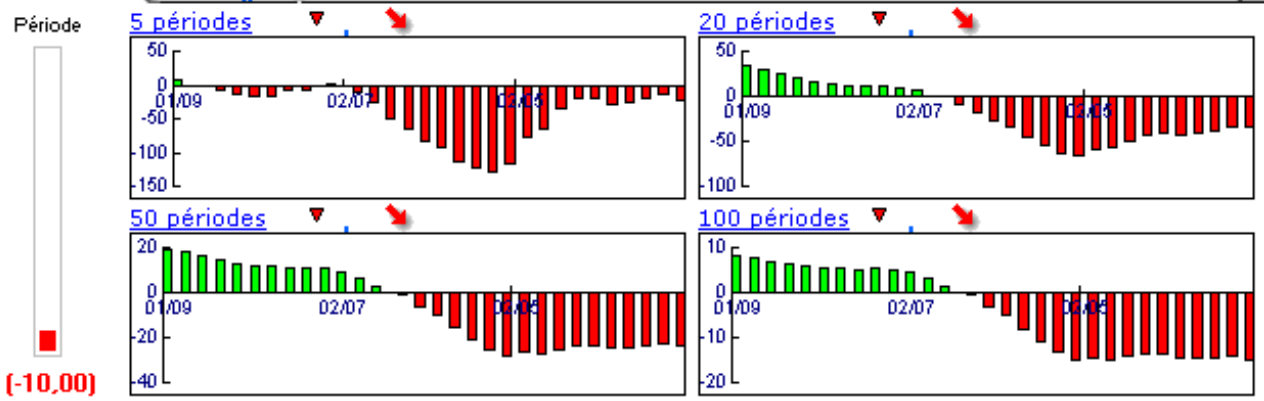
Date	Dernier cours	Variation	Clôture (veille)
02/02/2009	23,14	-14,45%	27,05
Ouverture	+ Bas	+ Haut	Volume
26,85	23,12	29,94	18 844 910

Périodicité Mensuelle

5 dernières périodes de cotations

Le	Ouverture	+ Haut	+ Bas	Clôture	Variation	Volume
02/02/2009	26,85	29,94	23,12	23,14	-14,45%	18 844 910
02/01/2009	27,29	29,70	24,08	27,05	-1,64%	21 415 472
01/12/2008	25,01	28,28	22,76	27,50	+8,82%	19 411 200
03/11/2008	25,51	27,60	22,19	25,27	+0,80%	27 155 200
01/10/2008	33,56	34,19	21,25	25,07	-24,49%	59 315 500

Tableau de bord du titre



Niveaux techniques du titre

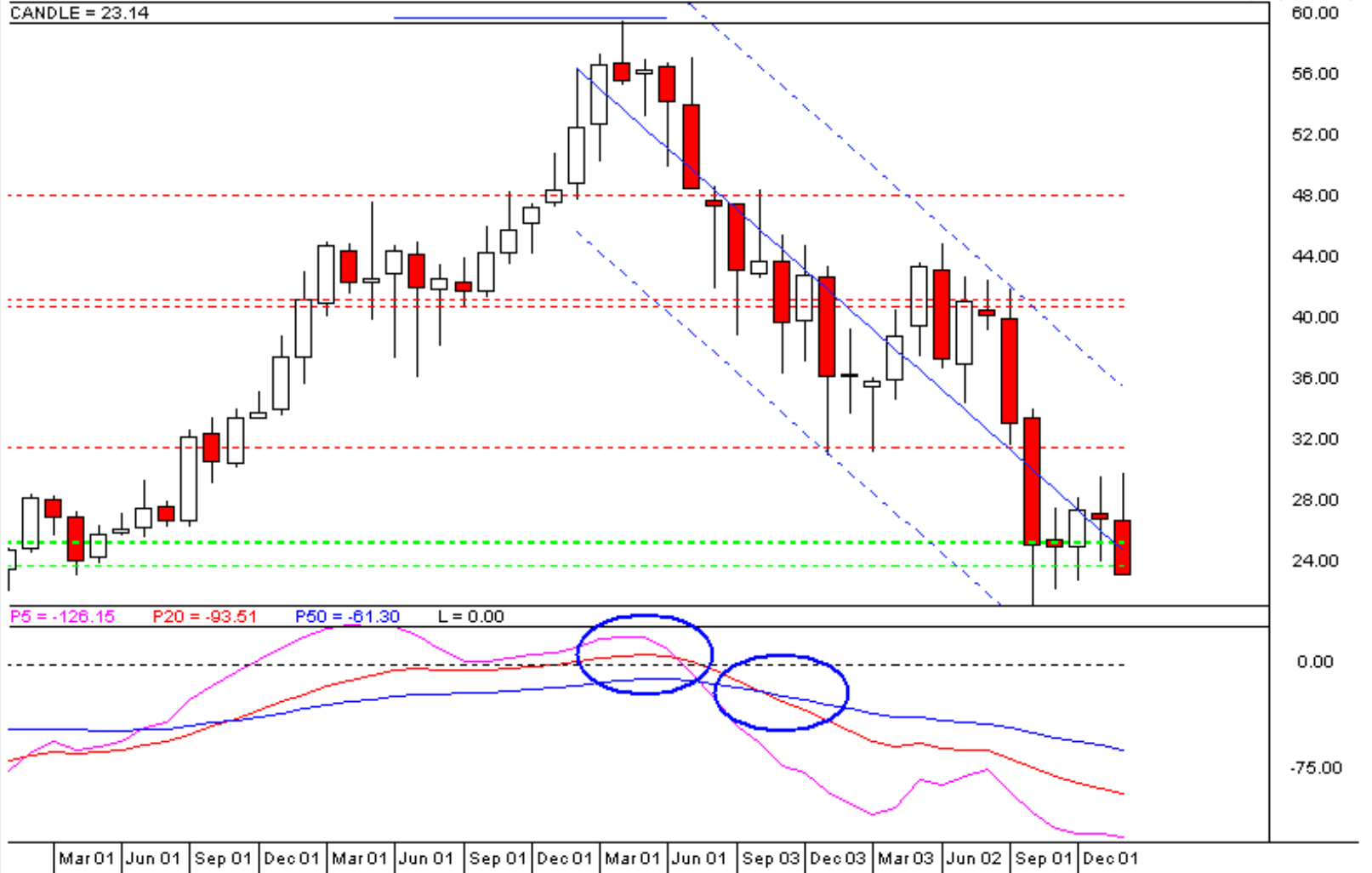
	5 périodes	20 périodes	50 périodes	100 périodes
Moy. Mob.	25,61 (-9,64%)	36,89 (-37,27%)	38,46 (-39,83%)	48,72 (-52,50%)
Résistance	31,53 (-26,61%)	40,82 (-43,31%)	41,27 (-43,93%)	48,23 (-52,02%)
Support	25,13 (-7,92%)	25,13 (-7,92%)	25,28 (-8,47%)	23,58 (-1,87%)
	Support N*2	Support N*1	Résistance N*1	Résistance N*2
Période	21,32 (8,54%)	24,18 (-4,30%)	29,80 (-22,35%)	32,56 (-28,93%)



Avertissement : La société IsoBourse informe le lecteur que les données sont fournies uniquement à titre d'information et que les opérations sur les marchés financiers comportent des risques. Le lecteur s'engage à avoir la capacité juridique et se reconnaît seul responsable de ses actes. De ce fait, la responsabilité de la société IsoBourse, de ses dirigeants et associés ne saurait être engagée en cas d'erreurs, d'omission, d'investissement inopportun ou en cas de force majeure, d'évènements indépendants de la volonté de la société.

© IsoBourse.com
CANDLE = 23.14

Période du 03/01/2005 au 02/02/2009 : -6,88% (50 périodes)



Périodicité Mensuelle

Moyen Terme

Court Terme

ÉTUDE : Court Terme
DURÉE : Entre 1 et 3 mois
PÉRIODICITÉ : Hebdomadaire

Les barres de pression sont décroissantes et inscrivent l'action CAP GEMINI dans un mouvement baissier.

Dans ce contexte, la pression période négative vient renforcer cette orientation. La courbe de pression 20 périodes (courbe rouge) évolue au dessous de la courbe de pression 50 périodes (courbe bleue). Cette configuration vient appuyer l'hypothèse de la poursuite du mouvement.

Le support situé à 23,70 a été franchi à la baisse et l'action pourrait poursuivre son repli.

A contrario, une clôture hebdomadaire au dessus de 27,35 invaliderait ce scénario.

Dernière période de cotations

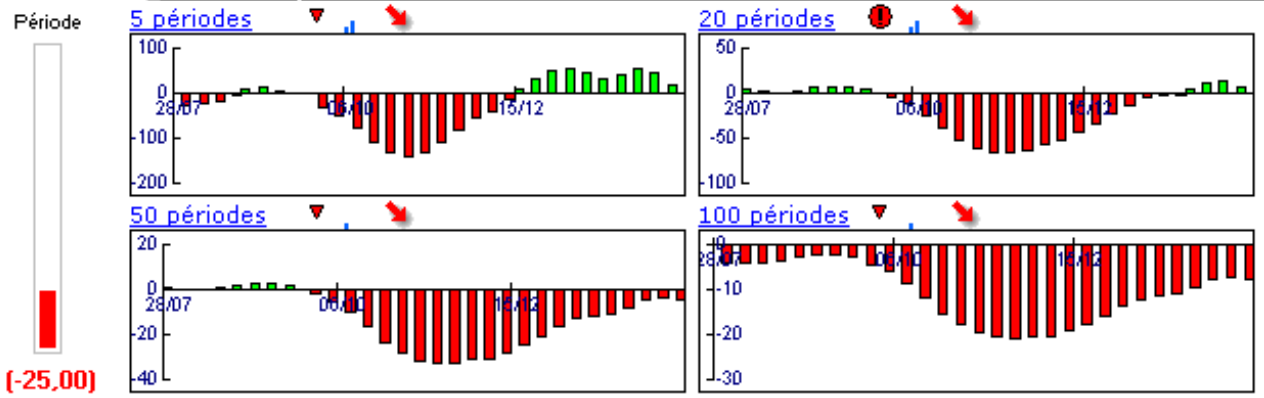
Date	Dernier cours	Variation	Clôture (veille)
16/02/2009	23,14	-6,90%	24,85
Ouverture	+ Bas	+ Haut	Volume
24,63	23,12	25,20	5 990 600

Périodicité Hebdomadaire

5 dernières périodes de cotations

Le	Ouverture	+ Haut	+ Bas	Clôture	Variation	Volume
16/02/2009	24,63	25,20	23,12	23,14	-6,90%	5 990 600
09/02/2009	29,58	29,58	24,65	24,85	-16,98%	8 033 210
02/02/2009	26,85	29,94	25,85	29,94	+10,68%	4 821 100
26/01/2009	24,37	27,81	24,08	27,05	+10,14%	5 428 400
19/01/2009	25,70	26,51	24,33	24,56	-3,50%	5 195 000

Tableau de bord du titre



Niveaux techniques du titre

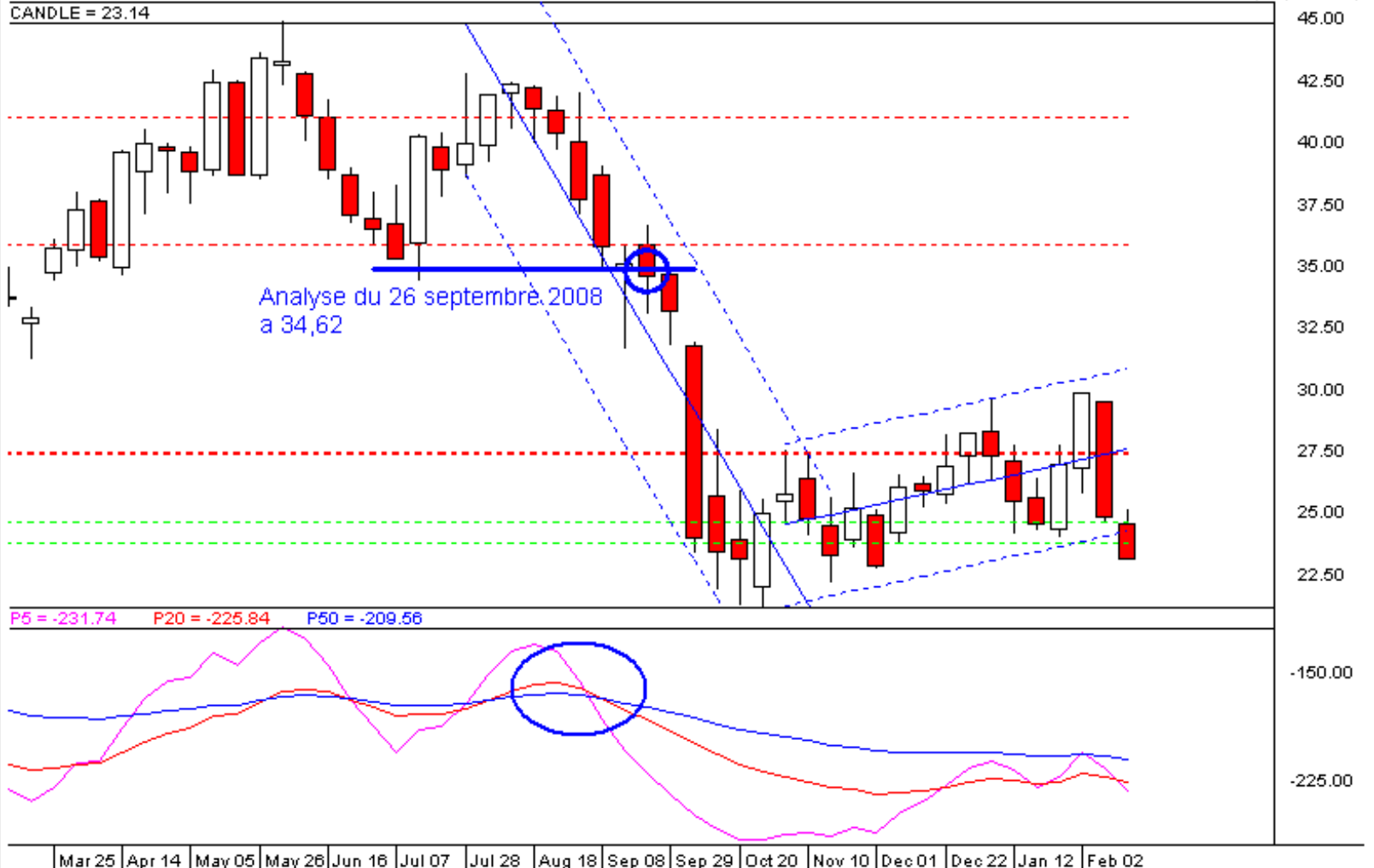
	5 périodes	20 périodes	50 périodes	100 périodes
Moy. Mob.	25,91 (-10,69%)	25,36 (-8,75%)	33,24 (-30,39%)	39,67 (-41,67%)
Résistance	27,46 (-15,73%)	27,35 (-15,39%)	35,97 (-35,67%)	41,16 (-43,78%)
Support	24,56 (-5,78%)	23,70 (-2,36%)	23,70 (-2,36%)	23,70 (-2,36%)
	Support N*2	Support N*1	Résistance N*1	Résistance N*2
Période	21,43 (7,98%)	23,14 (0,00%)	28,07 (-17,56%)	31,29 (-26,05%)



Avertissement : La société IsoBourse informe le lecteur que les données sont fournies uniquement à titre d'information et que les opérations sur les marchés financiers comportent des risques. Le lecteur s'engage à avoir la capacité juridique et se reconnaît seul responsable de ses actes. De ce fait, la responsabilité de la société IsoBourse, de ses dirigeants et associés ne saurait être engagée en cas d'erreurs, d'omission, d'investissement inopportun ou en cas de force majeure, d'évènements indépendants de la volonté de la société.

© IsoBourse.com
CANDLE = 23.14

Période du 10/03/2008 au 16/02/2009 : -31,72% (50 périodes)



Mar 25 | Apr 14 | May 05 | May 26 | Jun 16 | Jul 07 | Jul 28 | Aug 18 | Sep 08 | Sep 29 | Oct 20 | Nov 10 | Dec 01 | Dec 22 | Jan 12 | Feb 02

Périodicité Hebdomadaire